

OPIS PRZEDMIOTU ZAMÓWIENIA
Ekspertyza techniczna wraz z inwentaryzacją zieleni oraz inwentaryzacją przyrodniczą terenu
„Parku za Pałacem” położonego w Śródmieściu Gdańska

SPIS TREŚCI

1. PRZEDMIOT ZAMÓWIENIA.....	2
2. ZAKRES ZAMÓWIENIA.....	2
3. LOKALIZACJA ZADANIA	4
4. UWAGI	5
4.1. Wynagrodzenie	5
4.2. Komunikacja.....	5
4.3. Przekazanie dokumentacji	5
4.4. Warunki płatności	5

1. PRZEDMIOT ZAMÓWIENIA

Przedmiotem zamówienia jest wykonanie i przekazanie ekspertyzy technicznej wraz z inwentaryzacją zieleni oraz inwentaryzacją przyrodniczą terenu „Parku za Pałacem” położonego w Śródmieściu Gdańska.

Kody CPV:

71310000-4 - Doradcze usługi inżynierskie i budowlane

71250000-5 - Usługi architektoniczne, inżynierskie i pomiarowe

90711500-9 - Monitoring środowiska naturalnego inny niż dotyczący branży budowlanej

2. ZAKRES ZAMÓWIENIA

1. Opinia geotechniczna terenu wraz z badaniami gruntu:
 - Ocena warunków gruntowych terenu pod planowaną inwestycję
 - Identyfikacja ryzyk geotechnicznych i potencjalnych problemów budowlanych
 - 2 odwierty
 - Zalecenia
2. Mapa do celów projektowych z uwzględnieniem:
 - Elementów zagospodarowania terenu
 - Pomiar rzędnych terenu - przekroje co 10m + wyraźne załamania terenu + krawędzie skarp
3. Inwentaryzacja wraz z oceną stanu technicznego terenu:
 - W szczególności: istniejącego ogrodzenia, nawierzchni, murków oporowych
 - Raport w formacie .pdf wraz z załącznikiem graficznym na mapie do celów projektowych z naniesionymi elementami podlegającymi inwentaryzacji (przekazany także w formacie .dwg)

Członkowie zespołu powinni posiadać odpowiednie uprawnienia zawodowe do wykonywania pomiarów geodezyjnych, oceny stanu technicznego obiektów budowlanych oraz doświadczenie w prowadzeniu inwentaryzacji terenowych.

4. Inwentaryzacja zieleni winna obejmować:
 - Domiar geodezyjny krzewów oraz drzew w terenie,
 - Nazwę łacińską i polską,
 - W przypadku drzewa: średnicę korony, obwód pnia mierzonego na wys. 5 cm i 130 cm, ogólny stan z podziałem na: dobry, średni, zły (w przypadku średniego i złego stanu konieczna adnotacja, dlaczego zostało drzewo tak określone),
 - W przypadku zakrzewień konieczne jest określenie powierzchni podanej w m²,
 - Dokumentacja fotograficzna
 - Wyznaczenie strefy ochrony drzew zgodnie z Gdańską Kartą dla Drzew
 - Raport w formacie .pdf wraz z załącznikiem graficznym na mapie do celów projektowych z naniesionymi elementami podlegającymi inwentaryzacji (przekazany także w formacie .dwg)

Zespół inwentaryzacyjny powinien składać się ze specjalistów w zakresie botaniki, dendrologii lub architektury krajobrazu.

5. Inwentaryzacja przyrodnicza:

W zakres merytoryczny inwentaryzacji wchodzi:

- Identyfikacja gatunków chronionych roślin, zwierząt, grzybów oraz ich siedlisk i ostoi, lokalizacja stanowisk chronionych – w szczególności ptaków oraz owadów
- Dokumentacja fotograficzna,



- Mapy i schematy (graficzne przedstawienie wyników inwentaryzacji w tym mapy siedlisk, rozmieszczenia gatunków chronionych i stref ochronnych),
- Zalecenia ochronne i środowiskowe:
- Ochrona gatunków (propozycje działań ochronnych dla gatunków chronionych, w tym utworzenie stref buforowych wokół ich siedlisk, zalecenia dotyczące minimalizowania wpływu inwestycji na lokalne ekosystemy)
- Minimalizacja wpływu na środowisko (wskazówki dotyczące metod budowlanych i planowania przestrzennego, które zmniejszą negatywny wpływ na środowisko przyrodnicze, rekomendacje dotyczące zarządzania terenami zielonymi i na etapie eksploatacji inwestycji)

Zespół inwentaryzacyjny powinien składać się ze specjalistów w dziedzinie botaniki, zoologii i ekologii, posiadających odpowiednie uprawnienia i doświadczenie w prowadzeniu badań przyrodniczych.

Minimalny zakres wizyt w terenie (w terminie kwiecień-sierpień 2026 r.):

- inwentaryzacja chronionych gatunków ssaków, w tym nietoperzy - 2 kontrole terenowe;
- inwentaryzacja ornitologiczna - 2 kontrole terenowe;
- inwentaryzacja herpetologiczna - 2 kontrole terenowe;
- inwentaryzacja entomologiczna (pod kątem gatunków chronionych) - 3 kontrole terenowe;
- inwentaryzacja chronionych gatunków grzybów, w tym porostów - 1 kontrola terenowa;
- inwentaryzacja botaniczna (pod kątem chronionych gatunków roślin oraz siedlisk) - 1 kontrola terenowa;

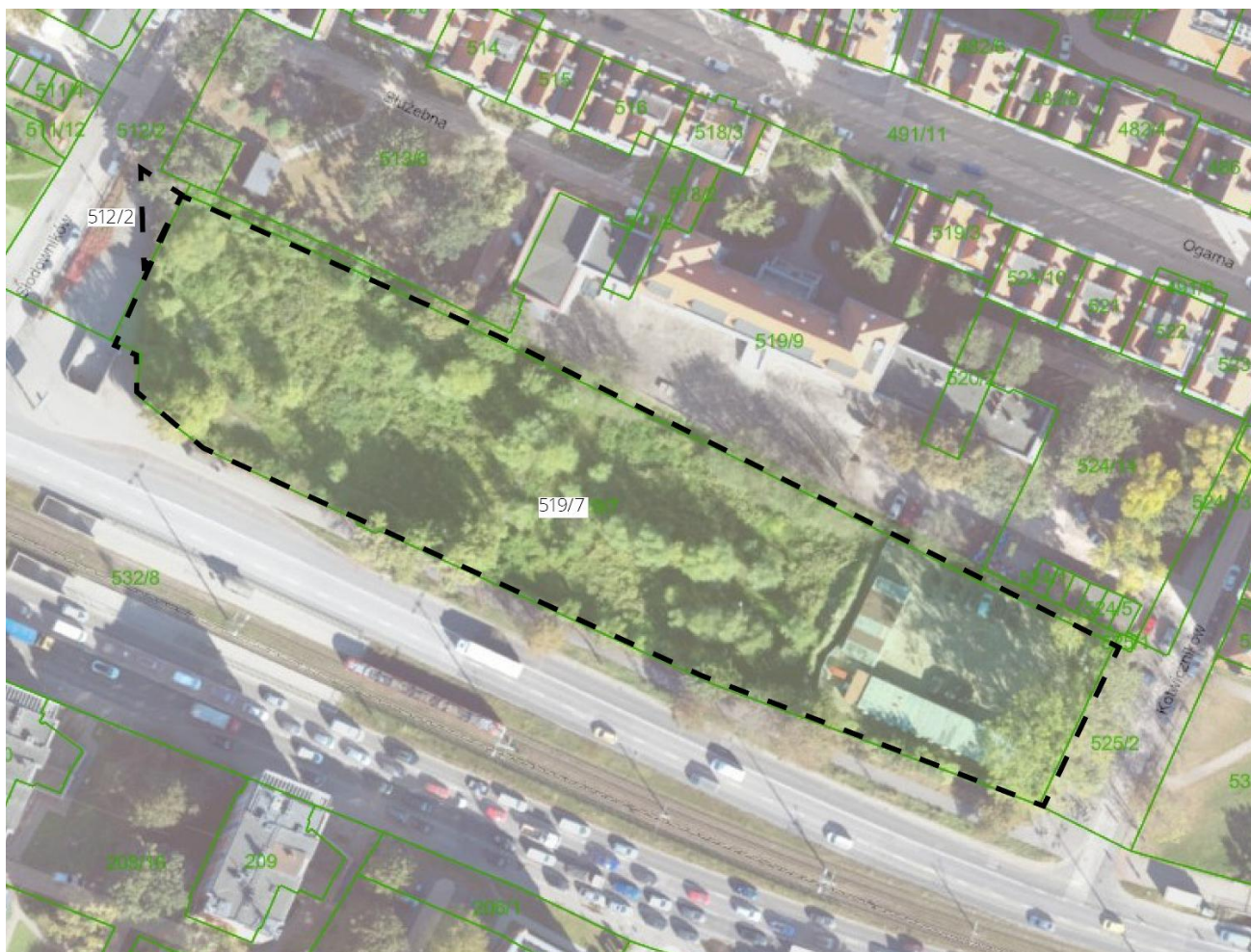
6. **Raport końcowy** – podsumowanie wykonanych ekspertyz, zawierające wnioski i zalecenia projektowe, w szczególności:

- Wyznaczenie sugerowanych stref biocenotycznych.
- Ocena stanu technicznego istniejących obiektów z zaleceniem ich pozostawienia lub usunięcia, w zależności od stanu.

TERMINY WYKONANIA PRZEDMIOTU ZAMÓWIENIA

- Termin realizacji przedmiotu umowy: od dnia podpisania umowy maksymalnie do dnia 30.09.2026 r.
- 14 dni od podpisania umowy Wykonawca zobowiązany jest przedstawić harmonogram prac

3. LOKALIZACJA ZADANIA



„Park za Pałacem”, Gdańsk-Śródmieście, wzdłuż ulicy Podwale Przedmiejskie, ograniczony ulicami Słodowników oraz Kotwiczników.

Powierzchnia około 6500 m²

Zakres opracowania obejmuje działki ewidencyjne:
nr 519/7, obręb 089 oraz fragment działki nr 512/2, obręb 089



Część działki znajduje się w dzierżawie i obecnie stanowi zaplecze budowy. Teren ten również podlega przedmiotowi zamówienia, w szczególności w zakresie istniejącego ekspertyzy ogrodzenia oraz inwentaryzacji zieleni. Po podpisaniu umowy Zamawiający przekaże Wykonawcy wytyczne dotyczące możliwości wejścia na teren.

4. **UWAGI**

4.1. **Wynagrodzenie**

Wynagrodzenie za wykonanie umowy powinno zawierać koszty wszystkich prac objętych przedmiotem zamówienia oraz wszystkie inne koszty związane z realizacją zamówienia w zakresie ujętym w niniejszym OPZ.

4.2. **Komunikacja**

Wykonawca zobowiązany jest do uzgadniania z Zamawiającym ewentualnych zmian. Zamawiający zastrzega sobie prawo do monitorowania postępu prac. Wykonawca ma obowiązek udzielać Zamawiającemu odpowiedzi w formie pisemnej i elektronicznej na pytania dotyczące wykonywanych prac.

4.3. **Przekazanie dokumentacji**

Materiały należy dostarczyć w formie papierowej (1 egzemplarz) oraz w postaci elektronicznej (pdf oraz edytowalnej) na pendrive (pamięci usb), który winien spełniać warunki techniczne umożliwiające jego odczytanie na sprzęcie Zamawiającego w systemie Windows 10/11 lub drogą e-mailową na adres e-mail ustalony z Zamawiającym.

4.4. **Warunki płatności**

Podstawą płatności jest protokół odbioru końcowego przedmiotowego zamówienia podpisany przez Przedstawiciela Zamawiającego i Przedstawiciela Wykonawcy zgodnie z umową. Zamawiający zastrzega sobie 10 dni na sprawdzenie przedstawionej dokumentacji przed podpisaniem protokołu końcowego będącego podstawą do wystawienia faktury.