

Załącznik nr 2 do zapytania ofertowego

OPIS PRZEDMIOTU ZAMÓWIENIA

Demontaż i przewóz na magazyn Gdańskiego Zarządu Zieleni urządzeń zabawowych zlokalizowanych w dzielnicach Letnica i Brzeźno w Gdańsku.

1. PRZEDMIOT ZAMÓWIENIA

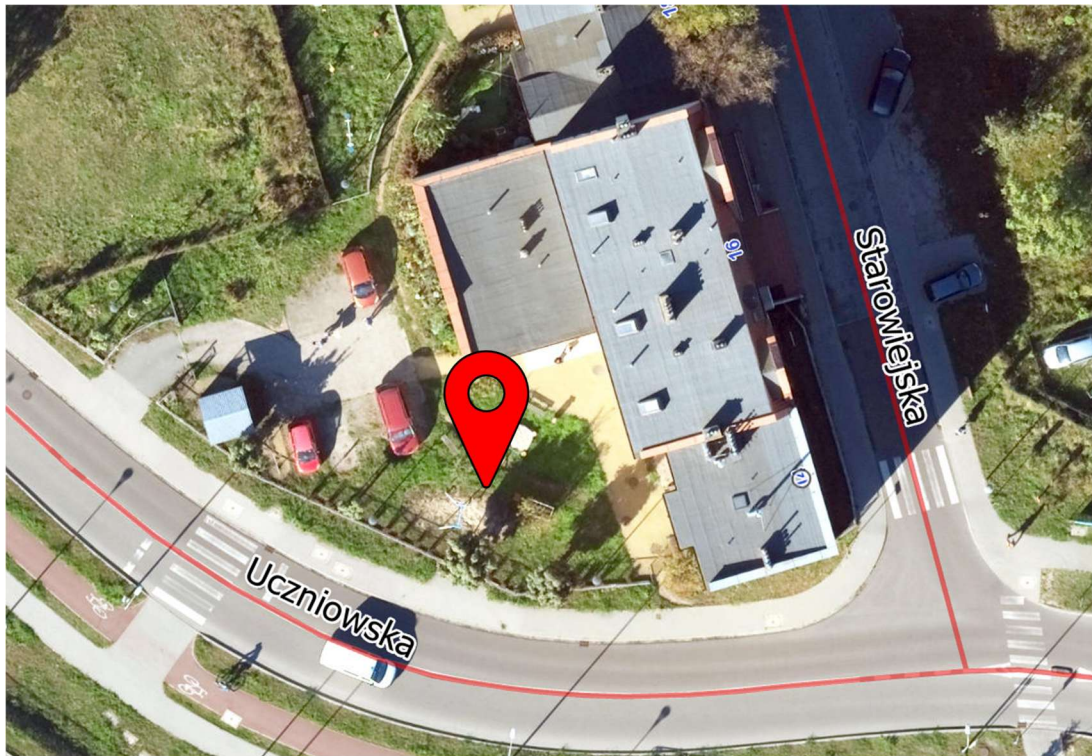
Przedmiotem zamówienia jest przeprowadzenie demontażu 26 urządzeń zabawowych i elementów małej architektury oraz przewiezienie ich na magazyn Gdańskiego Zarządu Zieleni. Jedno urządzenie będzie podlegało utylizacji – drewniana przeplotnia zlokalizowana przy ul. Mazurskiej 15/17. **Termin realizacji robót: 45 dni od daty podpisania umowy.**

2. ZAKRES RZECZOWY ZAMÓWIENIA

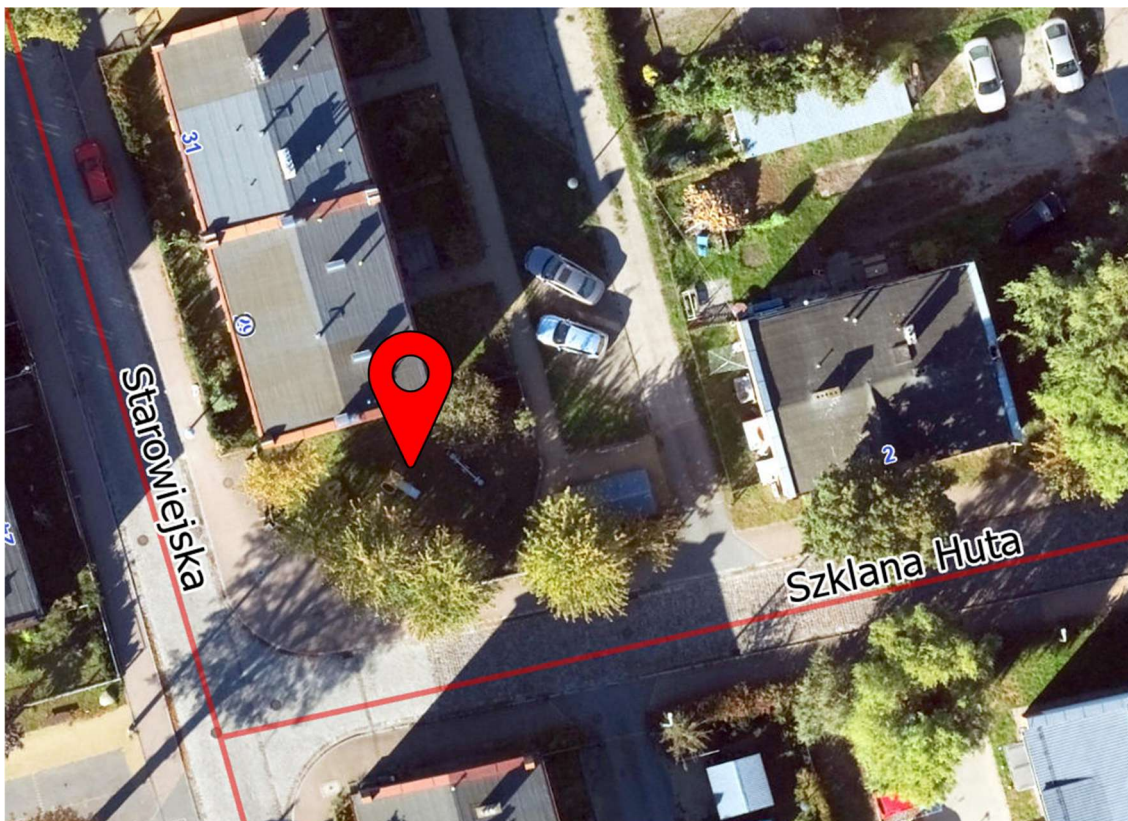
L.p.	Lokalizacja	Urządzenie / element wyposażenia
1	ul. Starowiejska 14	huśtawka wahadłowa pojedyncza płaska
2		piaskownica
3	ul. Starowiejska 29	zabawka kółko i krzyżyk
4		huśtawka wagowa
5		tablica regulaminowa
6	ul. Starowiejska 30	zabawka kółko i krzyżyk
7		huśtawka wagowa
8		tablica regulaminowa
9	ul. Starowiejska 53	zabawka kółko i krzyżyk
10		bujak sprężynowy szary
11		bujak sprężynowy czerwony
12		huśtawka wahadłowa pojedyncza kubetkowa
13		huśtawka wagowa
14		tablica regulaminowa
15	ul. Sielska 6	huśtawka wagowa
16		bujak sprężynowy szary
17		zabawka kółko i krzyżyk
18		tablica regulaminowa
19	ul. Mazurska 15/17	przeplotnia drewniana – do utylizacji!
20		huśtawka wahadłowa podwójna kubetkowa i płaska
21		bujak sprężynowy czerwony 2 szt.
22		tablica informacyjna
23		ławka parkowa 2 szt.
24		betonowy kosz na odpady

ŁĄCZNIE 26 SZT. URZĄDZEŃ

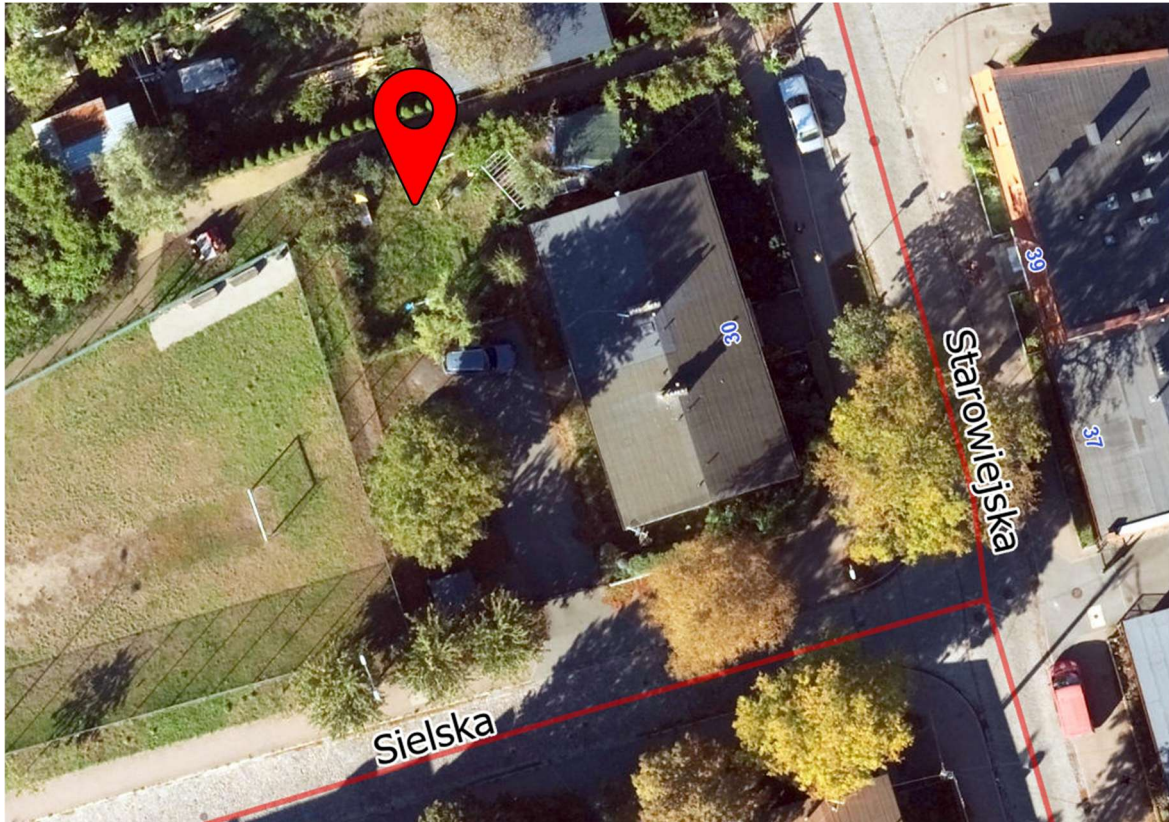
3. LOKALIZACJA OBIEKTÓW OBJĘTYCH ZAMÓWIENIEM



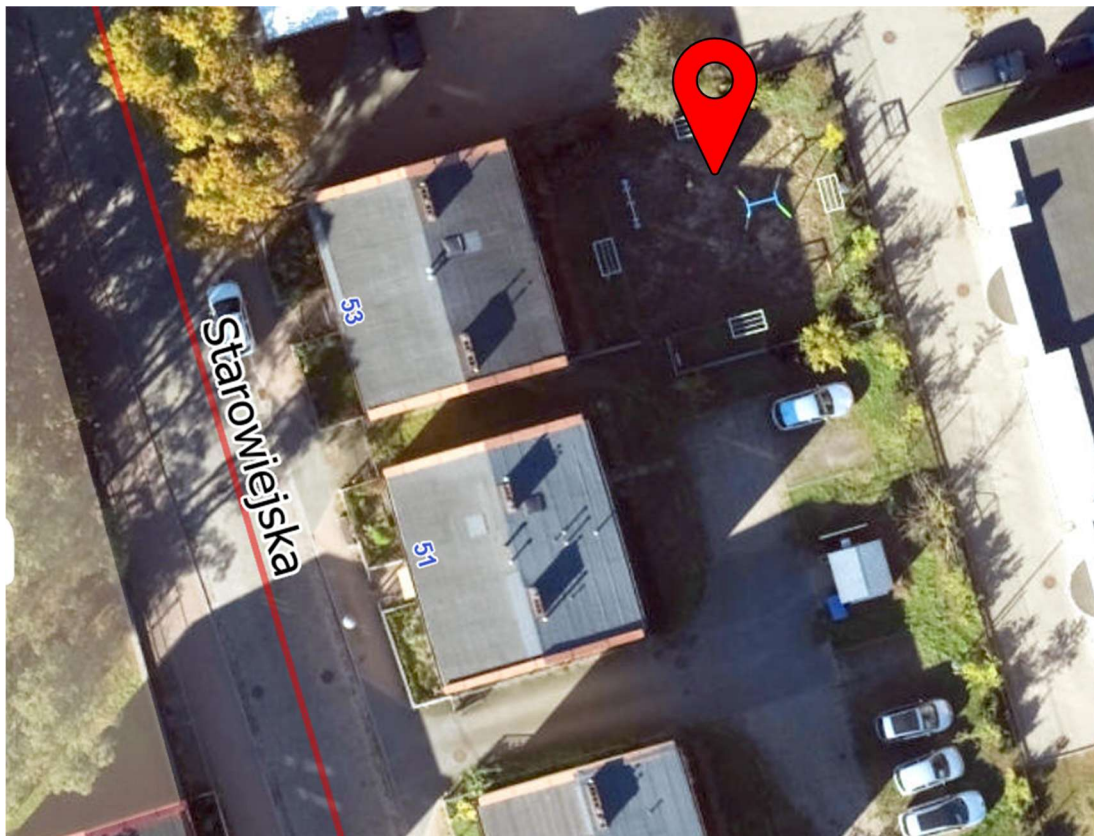
Rysunek 1: Lokalizacja placu zabaw, ul. Starowiejska 14, źródło: geogdansk.pl



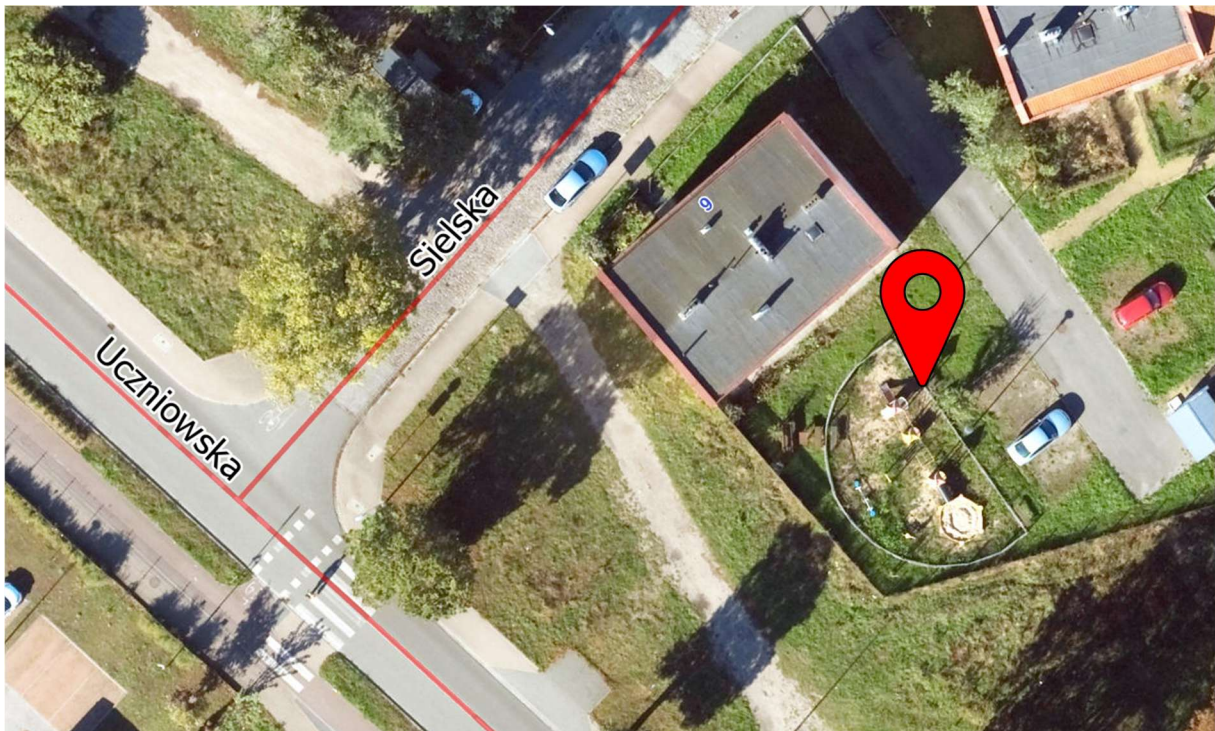
Rysunek 2: Lokalizacja placu zabaw, ul. Starowiejska 29, źródło geogdansk.pl



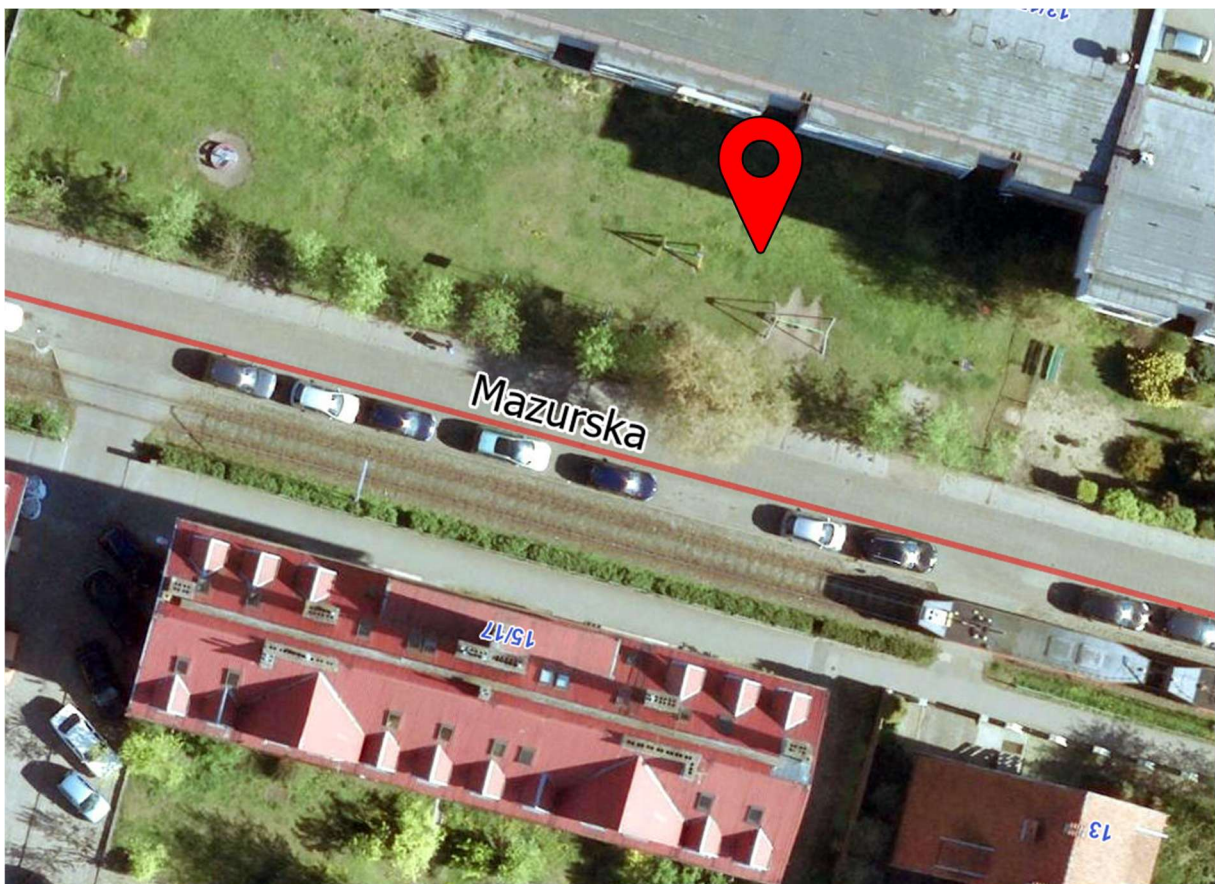
Rysunek 3: Lokalizacja placu zabaw ul. Starowiejska 30, źródło: geogdansk.pl



Rysunek 4: Lokalizacja placu zabaw ul. Starowiejska 53, źródło: geogdansk.pl



Rysunek 5: Lokalizacja placu zabaw ul. Sielska 6, źródło: geogdansk.pl



Rysunek 6: Lokalizacja placu zabaw ul. Mazurska 15/17, źródło: geogdansk.pl

4. WARUNKI REALIZACJI ZAMÓWIENIA

Zamówienie obejmuje demontaż urządzeń wraz z fundamentami. W przypadku stwierdzenia w gruncie fundamentów prefabrykowanych należy je wydobyć w całości razem z urządzeniami. Fundamenty lane lub niezdatne do ponownego użycia należy skuć i zutylizować. Opony stanowiące odbojniki pod huśtawkami wagowymi należy zutylizować.

Przed zapakowaniem urządzeń należy je umyć z zewnętrznych zanieczyszczeń.

- Małogabarytowe urządzenia: zabawki kółko i krzyżyk, bujaki sprężynowe i tablice regulaminowe należy opakować poprzez owinięcie streczem. Urządzenia należy opisać nazwą i lokalizacją obiektu, z którego zostało zdemontowane.
- Huśtawki wahadłowe, huśtawki wagowe i piaskownicę, należy rozmontować na części składowe. Rozmontowane urządzenie należy spakować w komplet razem z oryginalnymi łącznikami, śrubami i innymi drobnymi elementami, poprzez powiązanie i owinięcie streczem. Drobne elementy stanowiące komplet do danego urządzenia należy spakować razem, a opakowanie opisać. Spakowane urządzenie powinno zostać opisane – nazwa urządzenia, lokalizacja demontażu, lista elementów w paczce.
- W przypadku, gdy Wykonawca natrafi na trudności przy demontażu, np.: zablokowane śruby, należy dochować najwyższej staranności, by przy czynnościach usuwania takich elementów nie naruszyć konstrukcji urządzenia i możliwie zabezpieczyć powłokę malarską elementów przed uszkodzeniem. W przypadku naruszenia powłok malarskich w czasie demontażu, miejsce uszkodzenia należy oszlifować miejscowo i zabezpieczyć lakierem do powierzchni metalowych w sprayu, w kolorze możliwie zbliżonym do oryginału, poprzez nałożenie minimum dwóch warstw lakieru. O uszkodzeniu należy powiadomić Zamawiającego i przedłożyć zdjęcie uszkodzenia przed i po zabezpieczeniu.
- Wykonawca przedłoży listę drobnych elementów typu łączniki, maskownice, śruby, które uległy zniszczeniu w trakcie demontażu; same elementy należy zutylizować.
- Ławki parkowe należy przewieźć w całości. W przypadku stwierdzenia w gruncie prefabrykowanych fundamentów ławek, należy je wydobyć w całości. Fundamenty lane lub niezdatne do ponownego użycia należy skuć i zutylizować.

Zdemontowane urządzenia należy przewieźć na magazyn GZZ, zlokalizowany przy ul. Benzynowej 33 w Gdańsku. Zdemontowaną przeplotnię drewnianą należy zutylizować.

Po zakończeniu prac demontażowych teren należy uprzętnąć. Ubytek w gruncie po usunięciu fundamentów powinien zostać wypełniony i wyrównany do poziomu terenu. Jeśli będzie taka potrzeba należy zapewnić grunt potrzebny do wyrównania podłoża.

W dniu odbioru prac Wykonawca przekaze Zamawiającemu następujące dokumenty:

- a) Zestawienie zdemontowanych urządzeń ze wskazaniem dat przeprowadzenia demontażów;
- b) Dokument przekazania urządzeń na magazyn;
- c) Karty przekazania odpadów do utylizacji lub recyklingu;
- d) Ewentualna dokumentacja zdjęciowa przesłana w formie cyfrowej na adres mailowy osoby wskazanej w umowie do kontaktu.

5. INFORMACJE DODATKOWE

UWAGA: po stronie Wykonawcy są uzgodnienia w zakresie wjazdów na tereny zielone w lokalizacjach objętych realizacją umowy. Zarządcami terenów są Gdański Zarząd Zieleni i Gdańskie Nieruchomości

W związku z tym, że realizacja umowy może się wiązać z koniecznością poinformowania mieszkańców i częściowym wyłączeniem parkingów osiedlowych **konieczna jest ścisła współpraca z zarządcą Gdańskimi Nieruchomościami i wcześniejsze uzgodnienie warunków i dat realizacji**. Link do mapy obiektów rekreacyjnych w celu rozeznania specyfiki związanej z lokalizacją poszczególnych obiektów na terenie miasta:

[Mapa obiektów rekreacyjnych GZZ w Gdańsku¹](#)

5. DOKUMENTACJA ZDJĘCIOWA



Rysunek 7: huśtawka wahadłowa pojedyncza płaska, ul. Starowiejska 14

¹ <https://www.google.com/maps/d/viewer?mid=1IGIRFTgC4cYcYuXBXGg8P1IPpTJ0oANj&usp=sharing>



Rysunek 8: piaskownica, ul. Starowiejska 14



Rysunek 9: zabawka kółko i krzyżyk, ul. Starowiejska 29



Rysunek 12: zabawka kółko i krzyżyk, ul. Starowiejska 30



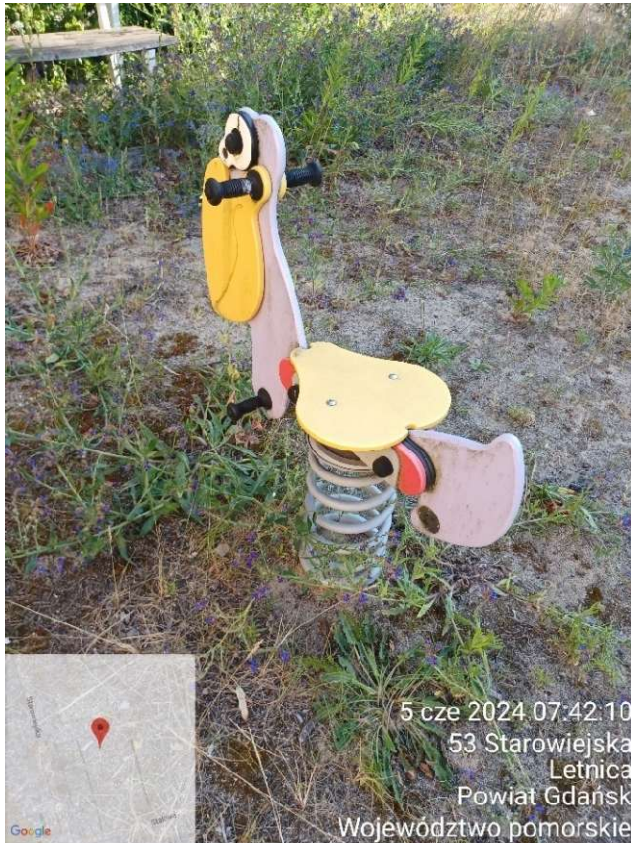
Rysunek 13: tablica regulaminowa, ul. Starowiejska 30



Rysunek 14: huśtawka wagowa, ul. Starowiejska 30



Rysunek 15: zabawka kółko i krzyżyk, ul. Starowiejska 53



Rysunek 16: bujak sprężynowy "trzewikodziób", ul. Starowiejska 53



Rysunek 17: bujak sprężynowy „kameleon” czerwony, ul. Starowiejska 53



Rysunek 18: huśtawka pojedyncza płaska kubetkowa, ul. Starowiejska 53



Rysunek 19: huśtawka wagowa, ul. Starowiejska 53



Rysunek 20: tablica regulaminowa, ul. Starowiejska 53



Rysunek 21: huśtawka wagowa, ul. Sielska 6



Rysunek 22: bujak sprężynowy "trzewikodziób", ul. Sielska 6



Rysunek 23: zabawka kółko i krzyżyk, ul. Sielska 6



Rysunek 24: tablica regulaminowa, ul. Sielska 6



Rysunek 25: przepłotnia „pajęcza sieć”, ul. Mazurska 15/17



Rysunek 26: huśtawka wahadłowa podwójna, ul. Mazurska 15/17



Rysunek 27: bujaki sprężynowe czerwone koniki, 2 szt., ul. Mazurska 15/17



Rysunek 28: tablica regulaminowa, ul. Mazurska 15/17



Rysunek 29: ławki parkowe, ul. Mazurska 15/17



Rysunek 30: betonowy kosz na odpady, ul. Mazurska 15/17