

Andrzej Kowalczyś

Imię i nazwisko radnej/radnego

05-09-2025 r.

data

Wpłyn ło 10.09.2025 r.

Interpelacja Nr 621/25

Pani

Aleksandra Duliewicz

Prezydenta Miasta Gdańska

Na podstawie §24 ust. 3 Ustawy z dnia 8 marca 1990 r. o samorządzie gminnym (Dz.U.2018.994 z późn. zm.) składam ponowną interpelację **w sprawie zapewnienia dzieciom bezpieczeństwa w drodze do/z Szkoły Podstawowej nr 86 w Gdańsku Łostowicach**. Udzielona 11 kwietnia br. (nr 204/25) odpowiedź, w żaden sposób nie odnosi się do bezpieczeństwa dzieci w rejonie SP86. Tymczasem wraz z rozpoczęciem nowego roku, rodzice i także mieszkańcy po raz kolejny alarmują, że dzieci idące do/lub wracające ze szkoły narażane są na potrącenie.

Część uczniów (także tych najmłodszych – z pierwszych, drugich czy trzecich klas) Szkoły Podstawowej nr 86 w drodze do/z szkoły musi korzystać z ulicy Pienińskiej, Bieszczadzkiej lub Darżlubskiej. Są to ulice w strefie ruchu pieszych, bez chodników.

Niestety, osiedlowe drogi wykorzystują kierowcy chcący ominąć korek na Niepołomickiej, dla których jest to najszybszy skrót do ul. Świętokrzyskiej (w godzinach porannych) i w odwrotnym kierunku w godzinach popołudniowych. Większość kierowców (i nie jest to przesadne stwierdzenie) przekracza przepisy ruchu drogowego, traktując strefę ruchu pieszych jak „drogę ekspresową”. Nagminne jest również poruszanie się „pod prąd” na odcinkach jednokierunkowych. Zdarza się, że kierowcy nie zwracają również uwagi, że na osiedlu obowiązuje strefa skrzyżowań równorzędnych.

O uspokojenie ruchu w tym rejonie wielokrotnie apelowali mieszkańcy, rodzice uczniów, dyrekcja szkoły, a także Rada Dzielnicy Ujeścisko-Łostowice. Efektem apeli sprzed kilku lat było ustanowienie na wskazanych odcinkach ruchu jednokierunkowego, co na jakiś czas poprawiło sytuację.

W ostatnich latach w okolicy wybudowano jednak kilkadziesiąt nowych bloków mieszkalnych, przybyło steki zmotoryzowanych mieszkańców i w tym samym okresie nie zbudowano żadnej nowej drogi, która zapewniłaby wygodny dojazd w kierunku centrum i obwodnicy trójmiasta (brakuje przede wszystkim tzw. Nowej Świętokrzyskiej w pełnym wymiarze!). Kierowcy korzystają więc z osiedlowych dróg, a chcąc nadrobić czas łamią przepisy.

Mieszkańcy, rodzice mówią wprost: **„Tylko czekamy, kiedy dojdzie do tragedii!”**.

Jako rozwiązanie, przynajmniej doraźne, wskazują bezzwłoczne wprowadzenie ruchu jednokierunkowego na ulicy Pienińskiej (w bezpośrednim sąsiedztwie SP86 – brak widoczności na zakręcie obok szkoły stwarza dodatkowe zagrożenie), ewentualne ustawienie nowych progów zwalniających i stworzenie strefy buforowej (wolnej od parkujących aut) na ścieżce prowadzącej od ul. Pienińskiej do bramy szkoły (wzdłuż zbiornika retencyjnego – parkujące auta ograniczają widoczność dzieciom i kierowcom).

Wśród planów w ramach budżetu obywatelskiego była również budowa chodnika wzdłuż ulicy Pienińskiej, co w obecnej sytuacji wydaje się bardzo dobrym rozwiązaniem (pomysł upadł w głosowaniu BO).

Budowa chodnika (bezpiecznej strefy) na odcinku od SP86 (koniec ścieżki przy zbiorniku retencyjnym) do ulicy Bieszczadzkiej, wydzielenie strefy buforowej przy ul. Pienińskiej – na końcu ścieżki biegnącej pomiędzy płotem szkoły, a zbiornikiem retencyjnym oraz ustanowienie ruchu jednokierunkowego na tym odcinku pozwoli w pewnym stopniu poprawić bezpieczeństwo dzieci.

Zwracam się również z wnioskiem do Wydziału Ruchu Drogowego Komendy Miejskiej Policji w Gdańsku o wsparcie w zapewnieniu bezpieczeństwa w rejonie ulic: Pienińskiej, Bieszczadzkiej i Darżlubskiej, szczególnie w godzinach wczesno-porannych i popołudniowych.

Proszę zwrócić uwagę, że w okresie jesienno-zimowym dzieci zaczynają i kończą lekcje, gdy na zewnątrz jest jeszcze mrok, co dodatkowo ma wpływ na ich bezpieczeństwo.

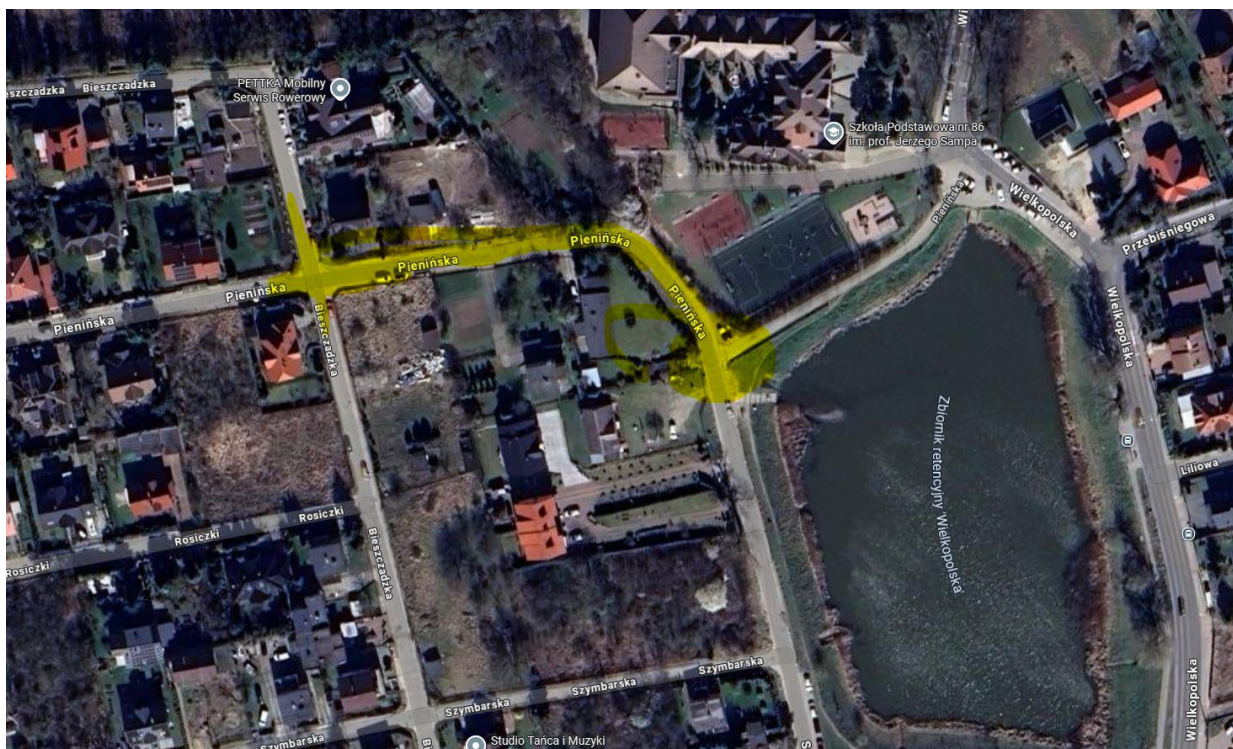
Nadmienię również, że bezmyślność kierowców łamiących przepisy wpływa także na bezpieczeństwo mieszkańców wspomnianych ulic. Przy czym brak swobodnego wyjazdu z posesji (także z powodu korków tworzących się na wyjeździe do ulicy Świętokrzyskiej) jest tutaj tylko niewielką uciążliwością.

Poniżej załączam screeny fragmentów ul. Pienińskiej.

.....
Podpis

Do wiadomości:

Wydziału Ruchu Drogowego Komendy Miejskiej Policji w Gdańsku



Po prawej ścieżka prowadząca do SP86. W godzinach porannych i popołudniowych parkujące na ścieżce auta ograniczają widoczność zarówno dzieciom, jak i kierowcą. Zalecane jest wydzielenie strefy buforowej.



Zakręt z ograniczoną widocznością w obu kierunkach.





Widok w kierunku ul. Bieszczadzkiej (po prawej)