

Dzięki Państwa pomocy policja opracowała mapę najniebezpieczniejszych rejonów Gdańska.

Prezentację mapy połączono z podpisaniem umowy, dającej początek akcji „Bezpieczne Miasto”.

Rodzaje przestępczości najczęściej zgłaszane przez ankietowanych:

kradzieże samochodów, włamania do aut – 66

pobicia, bójki – 71

spożywanie alkoholu w miejscach publicznych – 131

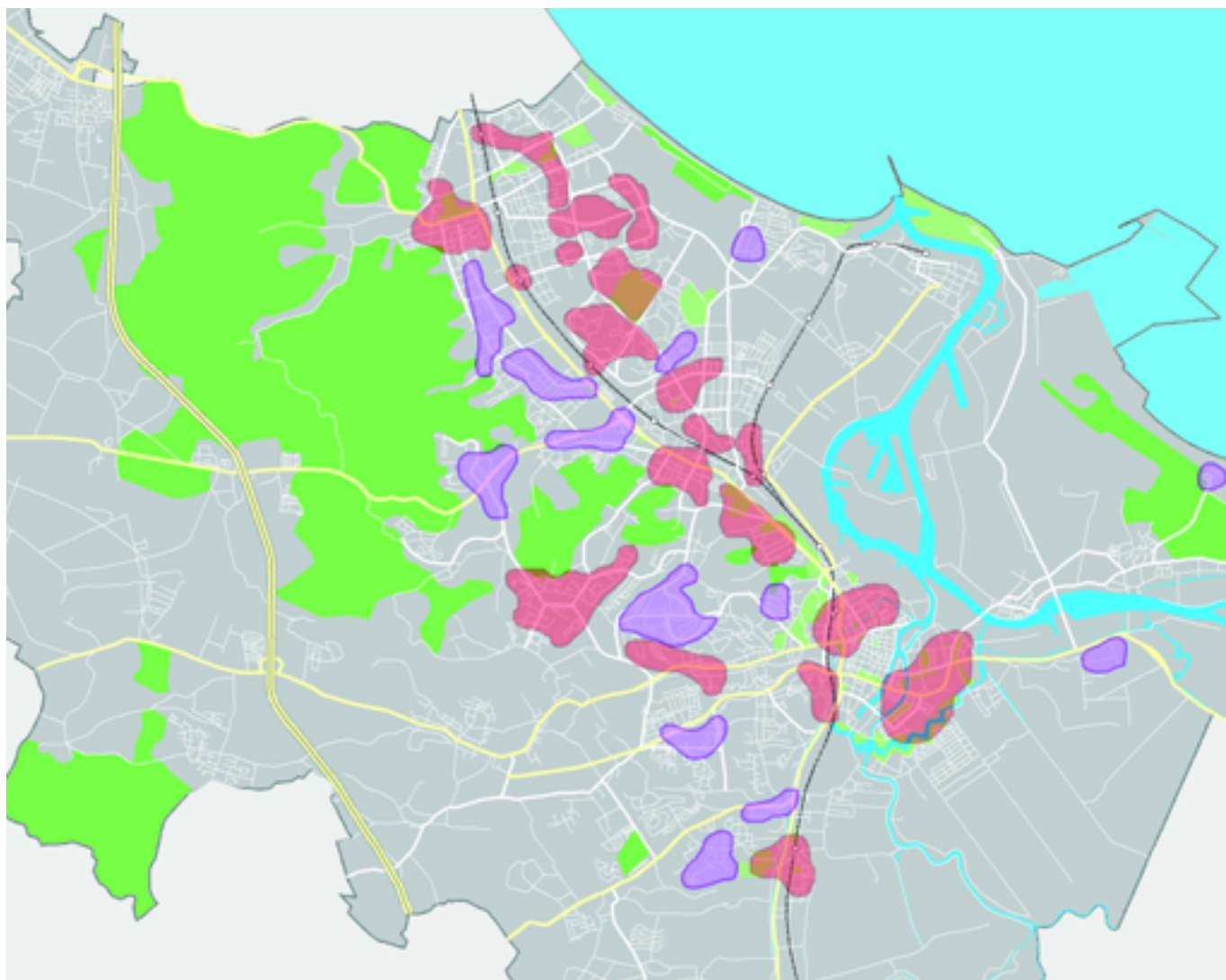
tw. „wyrwy” (torebki, tańcuszki) – 145

agresja młodzieży – 89

Mapa rejonów niebezpiecznych

Mapę rejonów, gdzie już w maju pojawią się dodatkowe patrole policji, udało się stworzyć dzięki pomocy mieszkańców miasta – na podstawie ankiet oraz wskazówek uzyskanych podczas spotkań z gdańszczanami. Otrzymaliśmy 177 zgłoszeń. Najwięcej uwag dotyczących miejsc niebezpiecznych nadesłały osoby prywatne. Na naszą akcję odpowiedziały także szkoły, spółdzielnie mieszkaniowe i jedna parafia.

Umowę w tej sprawie z Komendą Miejską Policji w Gdańsku, przy współudziale Komendy Wojewódzkiej Policji – podpisali prezydent miasta Paweł Adamowicz oraz dyrektor Wydziału Zarządzania Kryzysowego i Ochrony Ludności gdańskiego magistratu Tadeusz Bukontt. Policję reprezentowali komendant miejski podinspektor Krzysztof Gajewski oraz zastępca komendanta wojewódzkiego inspektor Marek Łukasiewicz. ■



Plan wykorzystania dodatkowych patroli w Gdańsku

miesiąc	liczba dni	liczba patroli/dzień	łączna liczba patroli w miesiącu	liczba dodatkowo zatrudnionych policjantów
maj	20	11	210	420
czerwiec	20	16	320	640
lipiec	31	16	496	992
sierpień	31	16	496	992
razem	102		1522	3044
wrzesień	22	11	242	484
październik	23	10	230	460
listopad	19	10	190	380
grudzień	21	10	190	380
razem	85		852	1704

Rejony Gdańska zagrożone przestępczością

(kolor czerwony – pierwsza kolejność wprowadzenia dodatkowych patroli)

1. rejon ul. Toruńska – Łąkowa – Podwałe Przedmiejskie – Długie Ogrody – Siennicka;
2. rejon ul. Na Stoku – Biskupia Górka;
3. rejon Dworca PKP Gdańsk Główny – Hucisko – Szeroka;
4. rejon ulic Kartuska – Malczewskiego – Pobiedzisko – do Armii Krajowej;
5. rejon ul. Wyspiańskiego – Waryńskiego – Leczkowa;
6. rejon tunelu pod al. Zwycięstwa – ul. C. Skłodowskiej, Smoluchowskiego i Traugutta;
7. rejon przystanku PKP Politechnika;
8. rejon ul. Do Studzienki, Matejki, Jaśkowa Dolina, Sienkiewicza;
9. rejon przystanku PKP Zaspą;
10. rejon ulic Kościuszki, Wybickiego, al. Legionów i Pestalozzkiego;
11. rejon Zaspą – okolice Jana Pawła II-go w okolicy ul. Startowej oraz Meissnera;
12. rejon przystanku PKP Przymorze i banku znajdującego się w pobliżu;
13. rejon ulic Kołobrzeska i Chłopska;
14. rejon ulic Obrońców Wybrzeża – Bora Komorowskiego;
15. rejon ulic Dąbrowszczaków, targowiska na Przymorzu, ul. Pomorska i Subisława;
16. rejon katedry w Oliwie – ul. Czyżewskiego – okolice cmentarza – ulica Polanki – rynek w Oliwie;
17. rejon ul. Kołobrzeskiej – Dąbrowszczaków;
18. Orunia, okolice dworca PKP po obydwu stronach torów kolejowych;
19. rejon osiedla Morena;

(kolor niebieski – pozostałe patrole)

1. rejon dzielnicy Orunia Górna;
2. rejon dzielnicy Chełm;
3. rejon dzielnicy Suchanino;
4. rejon dzielnicy Niedźwiednik – ul. Potokowa;
5. ul. Partyzantów – Słowackiego – Reymonta;

AKCJA BEZPIECZNE MIASTO

Program „Bezpieczne Miasto” jest już realizowany i potrwa do końca roku. W trakcie siedmiu miesięcy trwania akcji na ulicach miasta pojawi się dodatkowych 2300 patroli. Z pieniędzy przekazanych policji przez Miasto zostanie sfinansowanych od dziesięciu do piętnastu dodatkowych dwuosobowych patroli funkcjonariuszy prewencji każdego dnia. Każdy dodatkowy patrol to wydatek 200 zł. Najlepsi policjanci służący w policyjnej prewencji, mają szansę otrzymać nagrody pieniężne od prezydenta Gdańska. Miasto zarezerwowało w budżecie na pokrycie kosztów całego przedsięwzięcia 530 tys. zł. Prezydent Gdańska Paweł Adamowicz skierował na ulice miasta dodatkowo 42 funkcjonariuszy straży miejskiej, którzy do tej pory pilnowali budynków Urzędu Miejskiego i Nowego Ratusza. Pojawią się także dodatkowe patrole nocne mieszane strażników miejskich i policjantów. Wzmocnione zostaną także placówki dzielnicowe SM na Żabiance, we Wrzeszczu i Oruni.

6. al. Wojska Polskiego – Polanki – Chrzanowskiego;
7. rejon ETC Zaspą;
8. al. Hallera – ul. Wczasy w Brzeźnie;
9. rejon ul. Wita Stwosza, Polanki, Bażyńskiego;
10. rejon ul. Podmiejskiej i Małomiejskiej;
11. ul. Miałki Szlak – Elbląska;
12. Stogi – plaża
13. rejon ul. Powstańców Warszawskich, Świdnicka, Focha – Dąbrowskiego – park;