



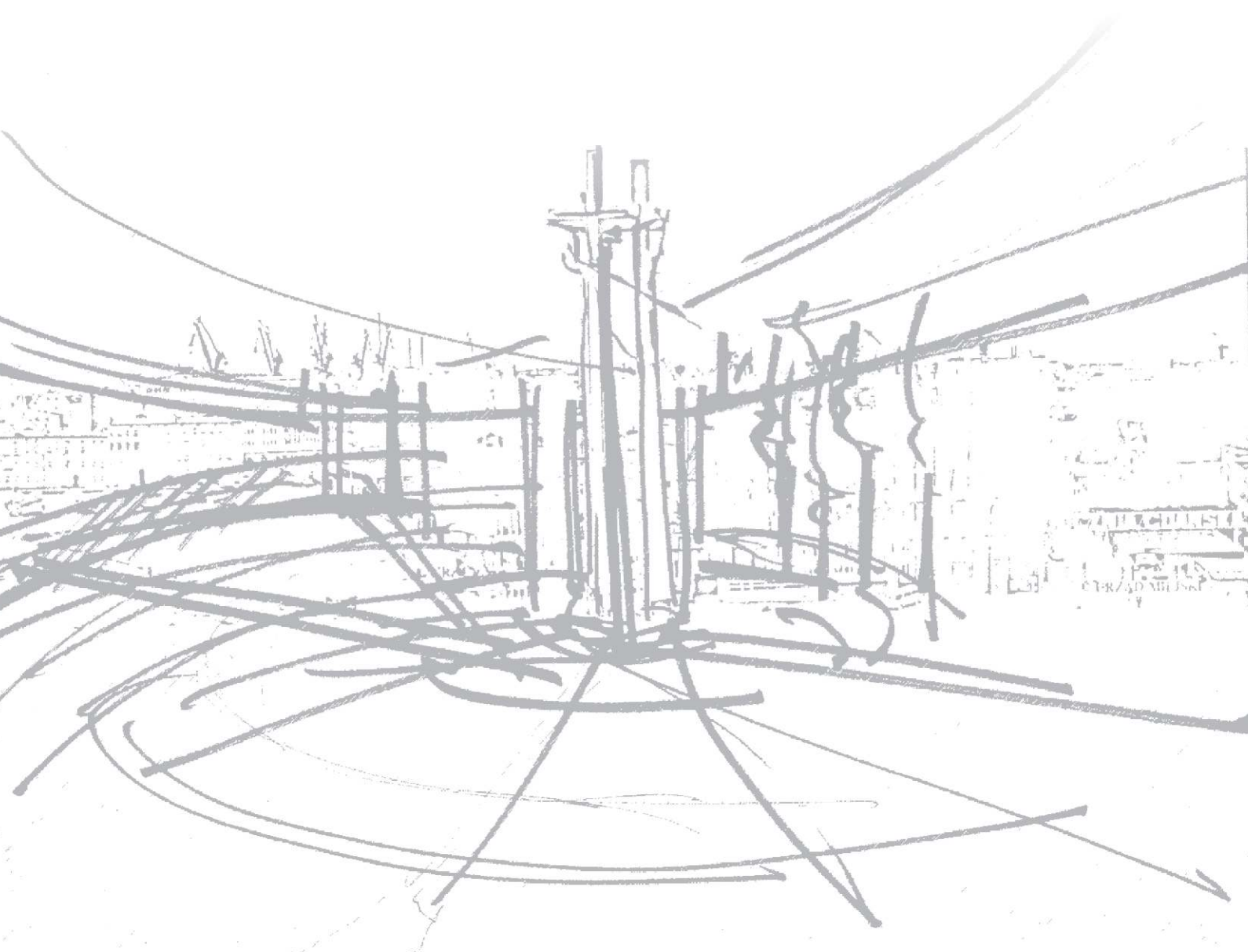
GDAŃSK
morze możliwości

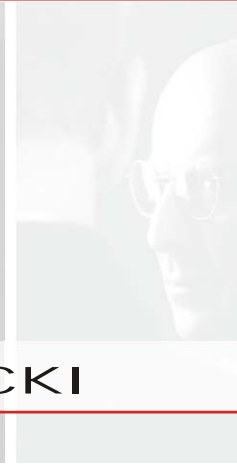
MI DZYNARODOWE SEMINARIUM

EUROPEJSKIE CENTRUM SOLIDARNO CI

INTERNATIONAL SEMINAR

EUROPEAN SOLIDARITY CENTRE





CZESŁAW BIELECKI

PRZESTRZE SOLIDARNO CI

Znak Solidarno ci, który narysował Jerzy Janiszewski jako tytuł strajkowego biuletynu, j zykiem grafiki mówił wszystko o garstce odwa nych. Patrz c na nieznanego N, który niesie sztandar Niepodległo ci mogli my wyobrazi sobie zwart wspólnot tych nieznanych, wielomilionow liczb n. W moim plakacie z 1980 roku logo Solidarno ci ko czyło polski wykres temperatury, znaczony kolejnymi wolno ciowymi zrywami: '44 '56 '68 '70 '76 '80. Z liter Solidarno ci ju po roku zło y trzeba było kolejny znak trwania CDN. Jeste mytu, bo ci gdalszynast pił.

Je li kształt przestrzenny Europejskiego Centrum Solidarno ci ma mie znaczenie, to musi j zykiem architektury bez słów i napisów wprowadza w przestrze Solidarno ci, na drogi do wolno ci. Zatem ten budynek nie tyle powinien by opisywany i interpretowany, lecz to on ma opisywa i interpretowa przestrze , w jakiej narodził si ruch, który wyzwolił nasz cz kontynentu.

Czym jest ta przestrze Solidarno ci, któr stworzył dwudziestomilionowy zwi zek obywateli pozbawionych własnego pa stwa? Przestrze Solidarno ci kształtowała nowe relacje w trójk cie: jednostka wspólnota wolno . Karnawał 80-81 a potem wojna polsko-jaruzelska 81-86 stały si lekcjami wolno ci i godno ci jednostki. Poruszani wiar i nadziej stworzyli my solidarn wspólnot . Walcz c o wolno uprawiali my te wolno . Głosili my jedno w ró norodno ci. Broni c si przed nud i szarzyzn komunizmu, przed dyktatur ciemniaków, totalniaków i szmaciaków Solidarno broniła prawa do pluralizmu, do wielobarwno ci, do swobody wyboru.

Co zrobiłby XIX-wieczny architekt, gdyby dostał zadanie uwiecznienia tej historycznej przestrzeni? Przestrzeni, na której rozegrała si pierwsza bitwa bez ucia przemocy w naszej długiej wojnie z komunizmem polskim i mi dzynarodowym. My l , e zbudowałby monumentalny kolumnadowy budynek z alegorycznymi rze bami. I próbował w ten sposób symbolicznymi figurami - wyrazi ide walki dobra ze złem: Solidarno ci z systemem, który chciał zapanowa nad wiatem.

Dwudziestowieczny architekt szukałby z kolei abstrakcyjnego sposobu oddania znacze Przestrzeni Solidarno ci. Budowałby formy przez opozycje: ciemno ci i wiatła, zamkni cia i otwarcia, uwi zienia l ruchu, szaro ci i kolorów. W architekturze nowoczesnej

THE SPACE OF SOLIDARITY

The sign of Solidarity that was drawn by Jerzy Janiszewski as a title for strike bulletin, with the language of graphics, told everything about the brave few. Looking at the unknown N, who is carrying the banner of independence, we could imagine ourselves a coherent gathering of those unknown, millions of N's. In my poster from 1980 the Solidarity sign was ending the Polish graph of temperature, marked by consecutive breaks for freedom: '44 '56 '68 '70 '76 '80. From the letters of the word Solidarity after one year it was necessary to put together another sign of remaining to be continued.... We are here because the continuation has become reality.

If the spacial form of European Solidarity Centre is supposed to be meaningful, it has to bring into the space of Solidarity and roads to freedom by the language of architecture without words and inscriptions. This building shouldn't be interpreted and described, but itself has to describe and interpret the space in which the move that has freed our part of continent, has been born.

What is this space of Solidarity, which was created by union of twenty million citizens deprived of their own country? The space of Solidarity formed new relations in the individual-community-freedom triangle. The carnival of '80-'81 and then civil war '81-'86 (called war against General Jaruzelski) were the lessons of freedom and dignity. Moved by faith and hope we created sympathetic community. Fighting for freedom we cultivated freedom. We spoke of unity in diversity. Defending against boredom and dullness of communism, against the dictatorship of slow-witted, swabs and totals Solidarity defended the right to pluralism, to whole palette of colors, to freedom of choice.

What would a 19th century architect do if he would get the task to immortalise this historical space? This space that witnessed the first battle without usage of the force in our long history of war against the communism Polish and international. I think that he would build a monumental colonnade building with allegoric sculptures. And in this way by symbolic figures he would try to show the idea of fight between good and evil: Solidarity against the system.

As for the 20th century architect, he would search for abstract way to show the meanings of the space of Solidarity. He would create forms by opposition: darkness and light, closings and openings, stranded and free, gray and colorful.. In modern architecture this

ten uniwersalizm przestrzennych metafor bywał od wie aj co oryginalny. Ale zdarzało si te nieraz w wieku dwudziestym, e abstrakcyjne wizje były zrozumiałe tylko dla samego twórcy. Architektura za , przed któr projektant musi sta i tłumaczy , czym ona jest, to sytuacja godna realizmu socjalistycznego, ale nie wolnego rynku sztuki. Stoj c w tym historycznym miejscu widz-obywatel-uczestnik ma zrozumie bez słów, o czym my lał architekt.

Wyzwanie, przed którym stoj twórcy Europejskiego Centrum Solidarno ci jest tym wi ksze, e rzeczywista skala polskiej bramy do europejskich dróg wolno ci jest ju wyznaczona. W tym miejscu patrzymy na Pomnik Poległych Stoczniowców i na autentyczn bram Stoczni im. Lenina, gdzie 25 lat temu rozgrywały si wydarzenia, które wiat znał z pierwszych stron gazet. Mamy teraz spi je ram na miar znaczenia tego miejsca w historii wiata. Jak to zrobi na pocz tku XXI wieku, aby nie popa ani w dosłowno figuralnych metafor, ani w abstrakcyjne nadinterpretacje, ani w próby zast pienia fizycznej przestrzeni złud wirtualnego designu? My l , e słowami-kluczami, które pozwalaj ukierunkowa nasze my lenie jest budowanie architektonicznej instalacji, portalu scenicznego, bramy do historii. Przechodz c przez t przyszł bram dostrze emy kontrast: prawdziwy upadek Jalty i pocz tek samoograniczaj cej si rewolucji Solidarno ci zacz ł si od negocjacji w tandetnej scenerii sali BHP. Ani Lech Wał sa, ani nikt z jego towarzyszy nie byli przecie w szcz liwej sytuacji w. Jerzego, który mógł walczy ze smokiem na ubitej ziemi. Walczyli my ze złem wszechobecnym i dusz cym, ale nieuchwytnym, uciekaj cym definicjom, jak pisał Herbert poeta naszego pokolenia. Dzi jeszcze przypomina o tym blisko szarych bloków mieszkalnych, tych termitier dla orwellowskich proletów. Potwór pana Cogito miał „ponury pysk nico ci”.

Europejskie Centrum Solidarno ci powinno by portalem dla sceny historii i drog penetrowania jej biegu, który zaprowadził nas do miejsca, w którym jeste my.

universalism of spacial forms was refreshingly genuine. But it happened sometimes in 20th century, that this was only understandable for the creator. Such architecture, that has to be interpreted and translated by the architect that made it, is good for real socialism, but not for the free market of art. Standing in this historical place viewer-citizen-participant has to understand without words, what were the architect thoughts.

The challenge, that stands before the creators of European Solidarity Centre, is much bigger, because the true scale of Polish gate to european roads to freedom has already been determined. Standing in this place we look at the Fallen Shipyard Workers Monument, at the authentic Lenin Shipyard gate, where 25 years ago happened things which world knew from the first pages of papers. We are supposed to clip it with a frame that would be up to the meaning of this place in history of the modern world. How to achieve this at the start of the 21st century, and not to drift into literal sculptured metaphors, abstract uber-interpretation and attempts to substitute physical form with mirage of virtual design? I think that keywords which help to direct our thinking are building architectural installation, stage portal, gate to history. Going through this future gate we will see the contrast: the true fall of Jalta and beginning of selflimitating revolt of Solidarity has started by negotiations in the rubbish scenery of BHP hall. Lech Walesa and his companions weren't in the fortunate position of St. George, who could fight with the dragon in the open field. We fought with evil overwhelming and suffocative yet glimmer and evading any definition as wrote Herbert the poet of our generation. Today the closeness of gray blocks of flats, those termitarys for Orwell's prolets brings us memories about it. Mr Cogito's monster had „gloomy muzzle of nonentity”.

European Solidarity Centre should be a portal to history scene and way to penetrate its flow, that brought us to the place where we stand today.



JACEK FRIEDRICH

JAKIE MIEJSCE W FIZYCZNEJ I DUCHOWEJ PRZESTRZENI GDAŃSKA MOGŁOBY ZAJĄĆ CENTRUM SOLIDARNOŚCI ?

WHAT PLACE IN PHYSICAL AND SPIRITUAL SPACE OF GDAŃSK COULD SOLIDARITY CENTRE TAKE ?

1 maja 1980 pierwszy raz w życiu szedłem w pochodzie ku czci wiata Pracy. Wtedy jeszcze nie wiedziałem, że tak będzie po raz ostatni. Parę tygodni później skończyłem podstawówkę. Zaczęły się wakacje. Nauka w liceum zaczęłam już w zupełnie innym kraju – w tym, jak Wałęsa z Jagielskim podpisali porozumienia sierpniowe. Tydzień, może dwa tygodnie później, do naszej klasy weszła trójka aktywistów jakiejś oficjalnej organizacji. Ubrani w jasne koszule i czerwone krawaty, namawiali nas, pierwszoklasistów, do wstąpienia w szeregi HSPS czy ZSMP. Patrzyli na nich, jak na Marsjan. O czym oni mówili? We wrześniu 1980 roku namawia młodych ludzi do czego takiego? To przecież nie tylko nonsens, ale przede wszystkim niewyobrażalny wstyd! Tak jak strasznym wstydem byłoby przemaszerowanie w oficjalnym pochodzie pierwszomajowym. To oznaczałoby złamanie naszej solidarności. Moje i dzielnicy. Poczuliśmy się wolni. Poczuliśmy się razem. Dopiero po latach, rozmawiając z kolegami, którzy te miesiące i późniejsze lata przeżyli w innych miejscach Polski: w Łodzi, w Łodzi, czy Siedlcach, zdałem sobie sprawę z tego, że nasze, gdańskie doświadczenie było jednak wyjątkowe. W „Solidarność”, oczywiście, była niezwykle ważna dla wszystkich Polaków, ale dla nas w Gdańsku, Gdyni, Sopocie jako chyba jeszcze ważniejsza. Kiedy w latem 1981 roku usłyszałem, że rockowy zespół z Zagrzebia śpiewa piosenkę zaczynając się od słów „Gdanjsk osamdesete...” poczułem, że jestem w centrum świata. To wszystko było z jednej strony niezwykle, odwiatne, karnawałowe a równocześnie nie zwykłe, codzienne, niemal oczywiste, jak powietrze którymś się oddycha.

Proszę wybaczyć tak bardzo osobisty ton i może nawet niezbornie tych uwag. Nie chodzi mi wcale o sentymentalne wspominki młodości z rednym wiekiem. Chcę tylko przypomnieć sobie, czym naprawdę była „Solidarność”. Czym dla mnie była „Solidarność”. Dla mnie zwykłego, nieszczególnie zaangażowanego w opozycyjne struktury, nastolatka z Gdańska. Dziś czuję się trochę o „Solidarność”, jako o zjawisku politycznym. To jednak było coś o wiele, wiele większego niż polityka.

On 1 May 1980 I joined the first parade of my life in celebration of the Labour Day. What I did not realise at the time was that it would also be my last march. Several weeks later I graduated from primary school. Summer holiday began. On return, I started my high school in an entirely new country – one day after Wałęsa and Jagielski had signed the August agreement. A week or two later an activist trio of some officially-blessed organisation entered our classroom. They wore fair shirts and red ties, and encouraged us, the greenhorn students, to join an HSPS, or was it ZSMP? We stared at them as if they were some creatures from Mars. 'What are they talking about?' Imagine persuading the young to do something like this back in September 1980! It was more than sheer nonsense, it was unimaginably shameful! Equal shame would have been for us to join in the official 1. May parade. To do so would have meant to break our solidarity. Today, you might say this was childish, but no, it was far from it. We felt free. We felt together. Only years later, when I talked to friends who had spent those months and the following years elsewhere in Poland: in Łódź, Łódź, or Siedlce, did I realise how exceptional and unique our Gdańsk experience was. Of course, 'Solidarity' was extremely important for all Polish, but for us in Gdańsk, Gdynia, and Sopot it seems to have been even more than vital. When in the summer of 1981 I heard a rock band from Zagreb singing a song whose lyrics began with „Gdanjsk osamdesete...” [Gdańsk of the eighties] I got the sense of living in the nape of the world. All that was unusual, holiday or carnival-like, and at the same time ordinary, commonplace, and almost as obvious as the air you breathe.

Please, excuse this deeply personal tone and those, perhaps somewhat chaotic, remarks. It is not my intention to dwell on sentimental memories of a middle-aged man. I simply want to recall what 'Solidarity' truly was, what it was for me, an average teenager from Gdańsk, not particularly involved in any oppositionist structures. Today, we frequently think of 'Solidarity' in terms of a political phenomenon. Yet, it was something far, far greater than any politics.

Czy takie do wiadczenie mo na przelo y na j zyk architektury?

W Gda sku ma powsta Europejskie Centrum Solidarno ci. Czy ma to by bardziej centrum „Solidarno ci”, czy solidarno ci? Brak cudzysłowu wskazuje na to, e chodzi raczej o ide solidarno ci, ni o historyczny fenomen, jakim był pierwszy wolny zwi zek zawodowy w komunistycznym wiecie. Z pewno ci jednak o „Solidarno ” te tutaj w jaki sposób chodzi. Przede wszystkim chyba jednak idzie o solidarno przez małe „s”. Jest jeszcze ten „europejski” przymiotnik. A co on ma mówi ? Czy chodzi o jak specjalna europejsk solidarno ? Czy rzeczywi cie istnieje jakie ogólnoeuropejskie poczucie solidarno ci, solidarnego bycia Europejczykiem? Zarówno historia, jak i tera niejszo nie pozwalaj na łatw wiar w co takiego. Poza tym solidarno , je li bra j na serio, trudno chyba ograniczy do granic geograficznych czy politycznych.

Solidarno to idea wielka, ale przecie równocze nie, jako zupełnie zwyczajna. Solidarno czasem wyra si w wyj tkowych czynach, a czasem w małych, ledwie dostrzegalnych gestach. Bywa wi c solidarno heroiczna i codzienna, zwyczajna. Polskie do wiadczenia ostatnich dwudziestu pi ciu lat pokazuj przy tym, e zwyczajno cz sto trudniejsza jest do ud wigni cia ni heroizm. A przecie na zwyczajno ci w du ej mierze stoi wiat. Na zwykłej przywoito ci, uczciwo ci, dobroci, yczliwo ci, trosce, wreszcie na zwykłej solidarno ci. Równocze nie przecie wielki zryw „Solidarno ci” czym zwyczajnym nie był.

Jak pogodzi w architekturze zwyczajno z niezwykło ci ? Czy da si je pogodzi ?

Z niezwykło ci współczesna architektura radzi sobie do łatwo. Najgło niejsze budowle ostatnich lat s wielce spektakularne, wła nie niezwykle. Przyci gaj tłumy dne niecodziennych emocji. Czy w miejscu takim, jak Stocznia Gda ska powinni my wznie jeszcze jeden tego rodzaju obiekt? Co b dzie tu dla nas wa niejsze? Czy spektakularno „solidarno ciowego” zrywu sprzed wier wiecza, któr (by mo e) nale ałoby równie spektakularnie uczci , czy te ta niemal niedostrzegalna, a przecie najwa niejsza solidarno zwykłych ludzi ujawniaj ca si w tysiącach drobnych zdarze niezapisanych przez historyków? Nie ukrywam, e dla mnie wa niejsze zwłaszcza dzi , jest to zwykłe, codzienne rozumienie solidarno ci. Bardzo bym był szcz liwy, gdyby udało si znale przestrzenny i wizualny odpowiednik tak pojmowanej solidarno ci.

Sam z wielk niecierpliwoci oczekuj wi c na prezentacj pomysłów dotycz cych tego miejsca. Ciekaw jestem, jakie rozumienie idei solidarno ci objawi si w propozycjach architektów. I w jaki sposób wizje architektoniczne nadawa b d kierunek temu, co b dzie si dokonywa w tym miejscu w nast pnych latach.

Can anyone translate such an experience into the language of architecture?

Gda sk is to gain the European Solidarity Centre. Is that supposed to be a centre of 'Solidarity', or rather solidarity? No quotation marks indicate we would rather mean the idea of human solidarity instead of the historic phenomenon of the first free trade union in the communist world. 'Solidarity' is certainly there, in the midst of it all, however what primarily is at stake is solidarity spelt with the lower case 's'. Then, we also have this attribute: 'European'. What should it imply? Do we mean some special European solidarity? Is there really anything like some sort of pan-European sense of solidarity, the solidarity of being a European? Neither history, nor the contemporary times give credit to believing any notion of the kind. Moreover, if you are to take solidarity seriously, it would rather be hard to keep it limited to any geographical or political borders.

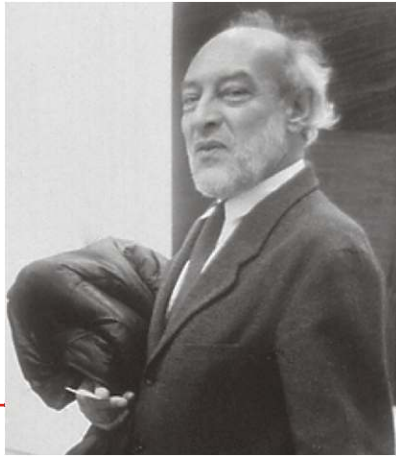
Solidarity is a grand idea, and at the same time so very much common. Sometimes we can see it expressed in unique acts, sometime other times in tiny, almost imperceptible gestures. Thus, solidarity can be both heroic, and ordinary. The Polish experience of the last twenty-five years adds to the picture showing that commonness is often harder to bear than heroism. True as this can be, it is the common day-to-day reality that the foundations of our world are built on. They are built on ordinary decency, honesty, goodness, warm heart, care, and finally simple solidarity. On the other hand, the sweeping wave of 'Solidarity' was nowhere near to commonplace.

How do we combine ordinariness with something uncommon?

Can they co-exist side by side harmoniously?

The contemporary architecture copes with the unusual relatively easily. The most acclaimed developments of the recent years are highly spectacular, i.e. unusual. They draw in crowds craving for exceptional emotions. Should we erect one more site of the kind? What will be more important for us here? Will it be the spectacular grandeur of the "Solidarity" rise, which perhaps deserves spectacular commemoration, or will it rather be this almost unnoticeable and yet the most vital solidarity of the ordinary people, woven into thousands of minor daily events overlooked by historians? Personally, I must admit, and especially today, this common and everyday sense of solidarity is more important to me. I would be happiest, if a spatial and visual equivalent of the thus conceived solidarity could be found.

That is why I feel true anxiety awaiting the presentations of the ideas about the place. I am curious to see which notion of solidarity is going to emerge from the architects' proposals and how the architectural visions are going to set the direction for whatever developments will take place on the site in the years to come.



Gaetano Pesce

ARCHITEKTURA, PLURALIZM I DEMOKRACJA

Dzisiejsza sztuka budowlana sięga niemal wyłącznie kształtów geometrycznych lub abstrakcyjnych. Architektura XXI wieku podtrzymuje cechy Modernizmu sprzed niemal wieku. Ta posiadająca długi historią powtórza dziś sprowadza się niemal w całości do wiczej stylistycznych lub promocji marki, którą wielu architektów buduje w różnych krajach na całym świecie. Dlatego w rozwinętych zaniach akademickich przeważa budownictwo, natomiast architektura jest rzadką formą ekspresji.

Takim właśnie wstępem pragniemy otworzyć notatki towarzyszące naszemu koncepcyjnemu projektowi dla obszaru wskazanego, jako miejsce obchodów 25 rocznicy Solidarności.

Nad wszystkim, pragniemy podziękować miastu Gdańsk za zaproszenie nas do wzięcia udziału w konsultacjach na temat przyszłego kształtu Placu Solidarności, Centrum Solidarności oraz Drogi do Wolności.

Projekt ten wzbudził nasze szczególne zainteresowanie, ponieważ jest zdecydowanie „polityczny”, a jednocześnie nie wydaje się odrzucać wszelkie stylizacje, akademickie i monolityczne formy ekspresji.

Poniżej notatki zarysowują zasady, które przy wiecally nam w pracy nad projektem koncepcyjnym:

1) Celowo unikali my stosowania form abstrakcyjnych. W tym miejscu, wszędzie tam gdzie było to możliwe, posłużyli my sobie obrazami rozpoznawalnymi przez szerokie społeczeństwo, by przekazywać kulturę przeciwnego człowieka i codzienność. Wybór ten wynikał z wiadomości, że wiedza przekazuje się obecnie poprzez obraz, a nie przez wymarłe już formy abstrakcyjnej geometrii.

2) „Diversyfikacja” była czynnikiem, który nadał kształt naszej koncepcji. Stało się tak, ponieważ cały czas przy wiecally nam obraz Solidarności jako historycznego zdarzenia, które przyniosło Polsce przywilej demokracji. Demokracja jest formą ustroju, która gwarantuje różnorodność i pluralizm. Dlatego nasz słownik architektoniczny jest w pełni wiadomie niemonolityczny, niejednorodny, niestandardowy i nierepetytywny.

3) Sukces ruchu solidarnościowego, który spowodował upadek totalitarnego „imperium” radzieckiego, nie miałby miejsca bez pełnej gotowości

ARCHITECTURE, PLURALISM AND DEMOCRACY

Today, the art of construction adopts almost exclusively geometric or abstract shapes. 21st century architecture maintains the features of the Modern Movement of almost a century ago. This long game of repetition today consists almost entirely as an exercise in style or promotional expression of a brand that the majority of architects produce in various countries around the world. Architecture, therefore, has become a rare expression, and construction is the prevailing academic solution.

It is with this introduction that we would like to begin the notes that accompany our pre-project for the area designated to celebrate the 25th anniversary of Solidarnosc.

Above all we would like to thank the city of Gdansk for inviting us to participate in this consultation on the future of Solidarnosc Square, the Solidarnosc Center and the Road to Freedom.

This project is of particular interest to us because it is decidedly “political” and seems to reject any stylistic, academic and monolithic expression.

The following notes represent the principles that guided us in our work on the pre-project:

1) We have intentionally avoided the use of abstract forms. In fact, wherever possible we have employed images that are recognizable by the public at large, with the intention of communicating popular culture and the everyday, since we are aware that knowledge is conveyed through images and no longer through the now obsolete means of abstract geometry.

2) “Diversification” was the influence that shaped our pre-project. This is as we kept Solidarnosc in mind as the historical event that brought about the privilege of democracy to Poland. Democracy is a form of government that guarantees diversity and pluralism. Therefore, our architectural vocabulary is deliberately non-monolithic, non-uniform, non-standard and non-repetitive.

3) The success of the Solidarnosc movement that triggered the fall of the totalitarian Soviet “Empire” would not have come about without the willing help and

Gaetano Pesce

pomocy i wsparcia ze strony Kościoła Katolickiego, szczególnie polskiego Papieża, Jana Pawła II (co publicznie uznał legendarny Lech Wałęsa). Stąd, w naszym projekcie na Placu Solidarności widzieliśmy dwie fontanny w kształcie dłoni, wykute w kamiennych blokach i ustawione tak, by wywołały wrażenie gestu dawania.

4) W centrum Placu pozostaje pomnik poległych w 1980 r. stoczniovców, wyrastający z okręglego nasypu o średnicy 27 metrów, mogącego służyć uroczystościom na około 300 osób. Wokół proponujemy zbiornik wodny o szerokości 15 metrów, z trzema koncentrycznie przebiegającymi przez niego ścieżkami.

nurturing support of the Catholic Church, and in particular, its Polish Pope John Paul II (as the legendary Lech Wałęsa publicly recognized). Therefore, in our project, two hand-shaped fountains, created in stone blocks and positioned in such a way as to evoke a gesture of offering, have been placed in Solidarnosc Square.

4) It is the monument to the fallen shipyard workers of 1980 remains at the center of the Square on a round embankment measuring 27 meters in diameter and will be able to accommodate ceremonies for about 300 people. Surrounding it, we propose a water pool 15 meters wide with three concentric passages running through it.



5) W pierzei placu wzdłuż ulicy Jana z Kolna i w okolicy „po lewej stronie” proponujemy wzniesienie nowego budynku, siedziby Wydziału Nauk Politycznych. Uważamy, że miasteczko uniwersyteckie nie powinno być „scenalizowane”, ale obejmować swym zasięgiem całe miasto. Co więcej, z uwagi na polityczny charakter Placu, siedziba ta lokalizacja jest najwłaściwsza dla instytucji tego rodzaju. Ekspresja architektoniczna musi być bardzo wyrazista, a jednocześnie nie fragmentaryczna.

6) Przesuwając się w kierunku wskazówek zegara natrafiamy na Centrum Solidarności. Ten obszar zajmie restauracja, kawiarnia, biblioteka, archiwum i małe kino studyjne. Obiekty te zostały jedynie osadzone na mapie, natomiast ich projekty jeszcze nie powstały. Ponieważ każda pełni inną funkcję, wydaje nam się, że powinny się stać przedmiotem konkursów otwartych dla młodych twórców.

5) On the side of the square that runs along Jana z Kolna Street and close to the “left hand,” we propose the placement of a new building that will house the Department of Political Science. We feel that the university campus should be spread throughout the city and should not be “centralized.” Moreover, given the political nature of the Square, we believe this location is the most appropriate for a school of this kind. The architectural expression must be very articulated and fragmentary.

6) Continuing in a clock-wise direction, we come upon the Solidarnosc Center. This area will accommodate the restaurant, cafeteria, library, archive and a small art house cinema. These facilities are only visible on the map and have not yet been developed as projects. Since each facility serves a different function, we feel that they should be the subjects of competitions open to young designers.

Gaetano Pesce

7) To samo dotyczy następnego kompleksu, w którym znajdzie się hotel, schronisko, sale konferencyjne, audytorium, muzeum i przestrzeń wystawowa. Ponieważ również i w tym przypadku mamy do czynienia z różnorodnymi funkcjami, proponujemy zorganizowanie konkursu na każdy obiekt z osobna, by efektem było osiągnięcie pluralistycznego wysiłku pełniącego rolę obrazu odzwierciedlającego cęgo uzyskaną przez Polaków demokrację.

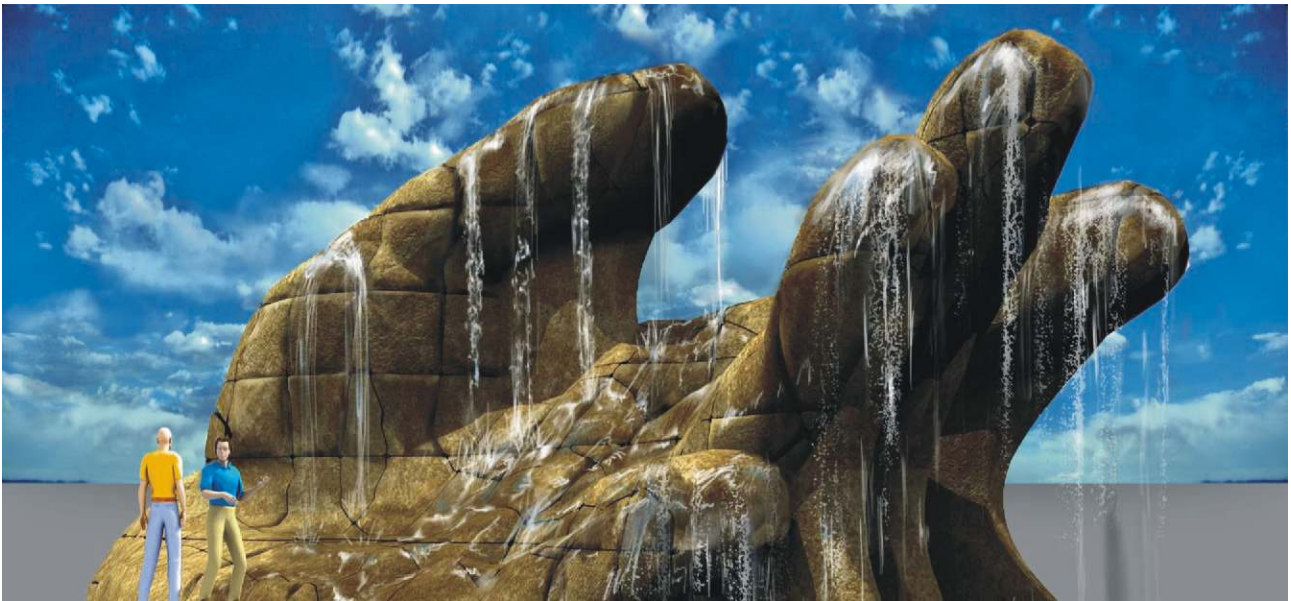
8) Proponowalibyśmy zachowanie ściany z płaskorzeźbą, znajdującej się na lewo od wejścia na teren stoczni i stworzenie dla „ramy” w postaci oczka wodnego wokół.

9) Wejście na teren stoczni, pomnik narodowy, zostanie poddany restauracji, by zapewnić jego wieloletnią ochronę.

7) The same goes for the next complex which will include a hotel, hostel, conference rooms, auditorium, museum, and exhibition space. Since there is a diversity of functions involved in this case as well, we propose a competition for each separate facility to achieve a pluralistic outcome that will serve as an image that will reflect the democracy attained by the Polish people.

8) We would keep the wall with the bas relief on the left side of the entrance to the shipyards and recommend creating a “frame” of water around it.

9) The entrance to the shipyards, a national monument, will undergo restoration to ensure its protection for years to come.



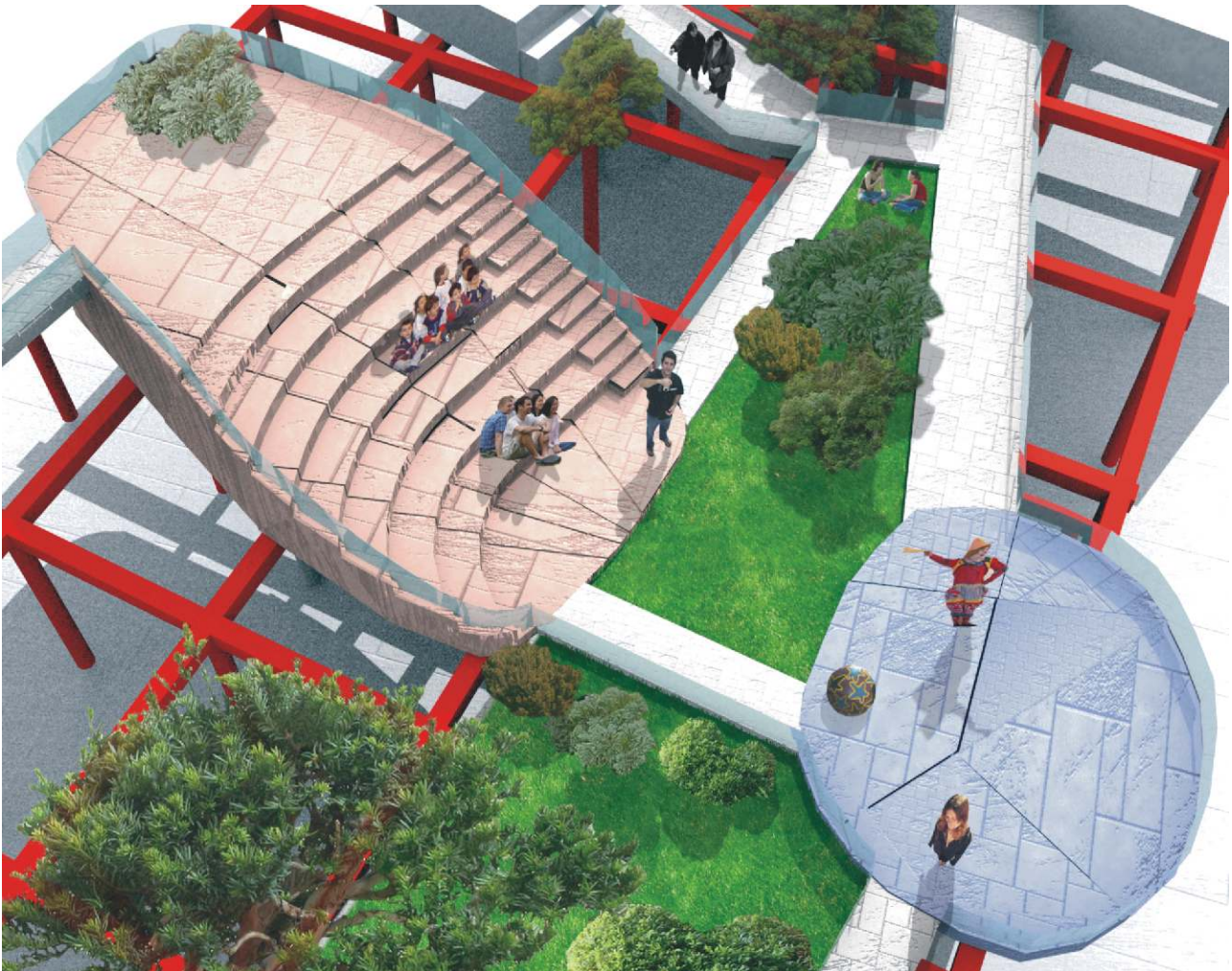
10) Koncepcja nowej Drogi do Wolności zasadza się na idei pasa u przypominającego kolejne kroki na drodze do wolności w Polsce: od trudnych lat komunizmu do dzisiejszej demokracji, widziane poprzez historyczne wydarzenia solidarnościowe. Przejście od dyktatury do wolności miało postać procesu o różnych fazach. Dlatego Droga do Wolności będzie się składać z platform, które posłużą za zadane miejsca odpoczynku i refleksji, albo tarasach, z których każdy kolejny odkrywany będzie po drodze. Akt wspinania się pod górę stanowi przypomnienie walki Solidarności i determinacji w dążeniu do wolności. Z lotu ptaka platformy stworzą słowo „Solidarność” i jako takie mają w swym zamiarze stanowić bezpośrednio przesłanie wartości, które ukształtowały demokrację w Polsce. Dalej, każda z 11 liter będzie przedmiotem mini konkursu otwartego dla młodych lokalnych artystów i architektów. Koncept zakłada, że poszczególne litery tworzące słowo „Solidarność” rozmieszczone będą tak, by rozciągnęły się na odpowiednią długość pasa, za którą będzie inna w stylu i wyglądzie. Na przykład, jedna z liter-platform będzie poświęcona Papieżowi, inna ofiarom komunizmu, strajkom w sierpniu 1980r., w ziom, odzyskaniu swobód, pierwszemu demokratycznemu rządowi, zburzeniu muru berlińskiego, itp... (na obecnym etapie określamy tylko litery „S”, „O” i „I”)

10) The new Road to Freedom is conceived as a walk that recalls the steps taken on the path towards freedom in Poland: from the difficult years of communism through today's democracy, as seen through the historical events of Solidarnosc. The passage from dictatorship to liberty occurred as a process in various phases. Therefore the Road to Freedom will be an inclined road with large platforms that will serve as covered rest and reflection areas or equipped terraces, to be discovered along the way. The act of walking uphill is a reminder of Solidarnosc's struggle and determination in achieving freedom. When seen from above, the large platforms will compose the word “Solidarnosc” and are meant as a direct message of the values that shaped democracy in Poland. Furthermore, each of the 11 letters will be the subject of a small competition open to young, local artists and architects. As conceived, the individual letters that form the word “Solidarnosc” are spaced at intervals so that they stretch the desired length of the walkway and will be varied in style and appearance. For example, one letter-platform will commemorate the Pope, another the martyrs of communism, the strikes of August 1980, prison, liberation, the first democratic government, the fall of the Berlin wall, etc...(At this stage of the project we specify only the letters “S” “O” and “I.”)

Gaetano Pesce

Kolejne litery-platformy b d si stopniowo wznosi o skok 60 centymetrów w stosunku do poprzedniej. Ich podpor stanowi b dzie zło ona sie belek i kolumn przypominaj cych solidn sie kontaktów, która pozwoliła Solidarno ci przetrwa w ukryciu przez wiele trudnych lat. Litery otoczone b d bujn ro linno ci , która miejscami mo e przechodzi w system wisz cych ogrodów. Cało tego rozwijaj cego si i wspinaj cego liniowo parku b dzie si rozci ga na odcinku 450 metrów przechodz c nad ulic Now Wałow i si gaj c wysoko ci blisko 12 metrów do miejsca, w którym zlokalizowany jest du y taras z widokiem na Wisł .

Each of the letter-platforms will gradually rise 60 centimeters from one to the next and will be supported by a complex network of beams and columns that will serve as a reminder of the solid network of contacts that allowed Solidarnosc to survive clandestinely through many difficult years. The letters will also be surrounded by lush vegetation which, at intervals, can become a system of hanging gardens. In its entirety, the linear climbing park will extend for 450 meters, passing over New Walowa Street up to a height of close to 12 meters, the point where the large terrace overlooking the Vistula is located.



11) Budynek Muzeum Solidarno ci.

Proponujemy „otoczy ” budynek konstrukcj ł cz c szkło i metal. W ten sposób historyczne pomieszczenia, które były wiadkami zwyci skich negocjacji Solidarno ci z rz dem, zostan zabezpieczone i uszanowane dla przyszło ci.

11) The Solidarnosc Museum Building.

We propose “encasing” this building in a covered glass and metal structure. By doing so, these historic spaces that witnessed Solidarnosc's victorious negotiations with the government of the time will be preserved and appreciated for the future.

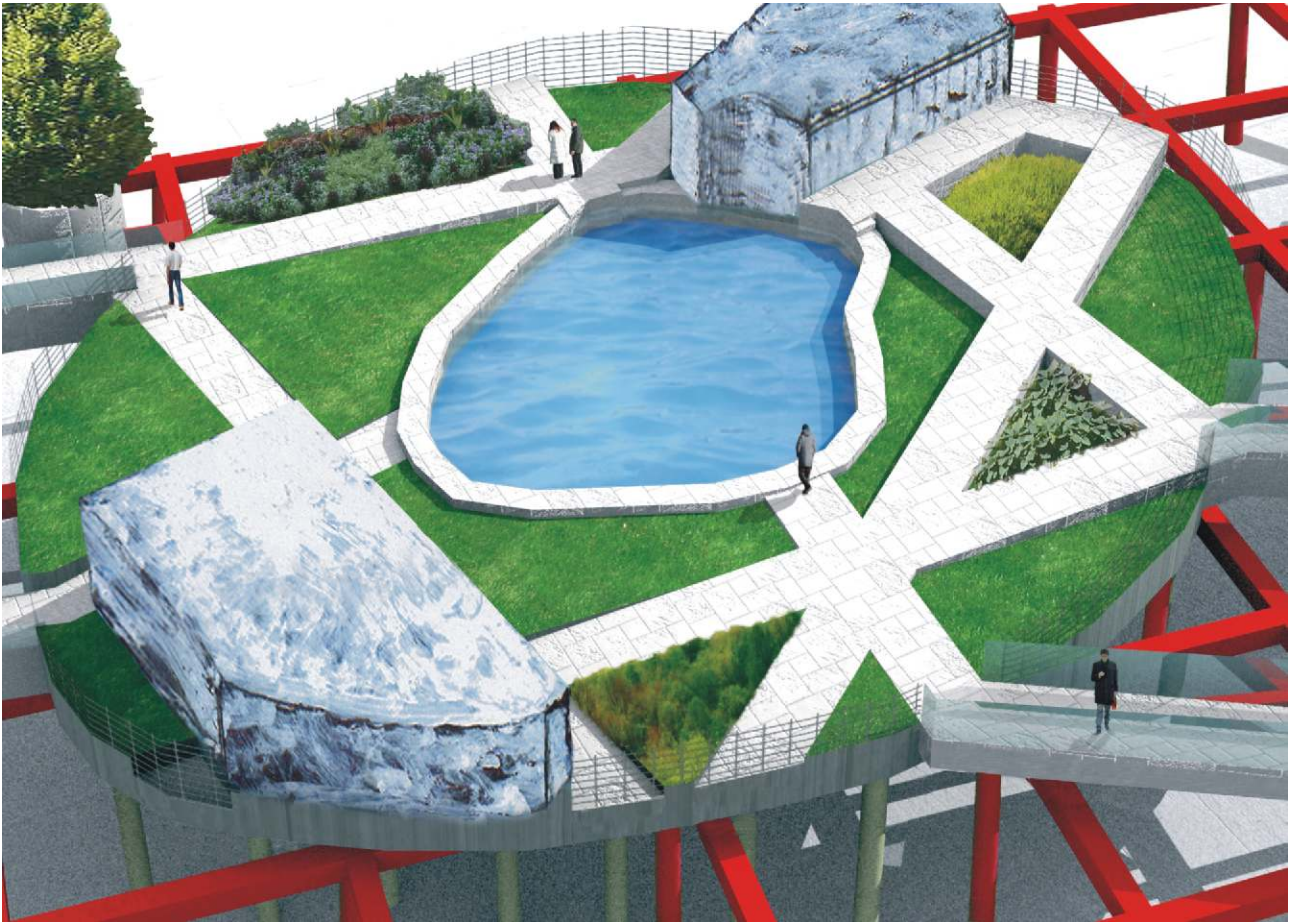
12) Platforma otwieraj ca si na Wisł znajduje si na wysoko ci 12 metrów i tworzy drugi plac projektu. Sugerujemy jego dedykowanie Janowi Pawłowi II. W centrum placu proponujemy Centrum Bada nad Rozwojem i Demokracj . Sfinansowane ze rodków Unii Europejskiej, Centrum to powstanie z obiektów ró nej wielko ci, wykonanych w ró nym materiale. Pod placem mo na umie ci przestrze gara owo-parkingow .

12) The platform on the Vistula is situated at a height of 12 meters and makes up the second square of the project. We suggest that it be dedicated to John Paul II. A Center for the Study and Development of Democracy is proposed for the center of this square. Financed through funds from the European Union, the Center will be made of various volumes executed in different materials. A parking garage could be housed beneath the square.

Gaetano Pesce

13) Druga, mniej kosztowna wersja Drogi do Wolności, jak poddajemy pod rozważenie, jako rozwiązanie alternatywne, opiera się na jednopiętrowym parku, tworząc ramy liter składających się na słowo „Solidarność”. Park ten urywa się w punkcie, gdzie dochodzi do ulicy Nowej Wałowej.

13) A second, less costly version of the Road to Freedom to consider as an alternative solution provides for a ground level park as a frame for the letters that compose the word “Solidarnosc.” This park will be interrupted at the point where it meets with New Walowa Street.



Wreszcie, pragniemy podkreślić, że nasza koncepcja celowo odbiega całkowicie od tradycyjnej surowości polskiej przestrzeni miejskiej. Z uwagi na tematykę projektu preferujemy materiały i formy wyrażające optymizm i radość z nadchodzącej przyszłości. W rzeczywistości Solidarność dała początek pluralizmowi, który wniósł nową energię do codziennego życia w Polsce. Jesteśmy przekonani, że projekt musi wyrażać tę energię, a także ufność w nową, demokratyczną drogę utworzoną przez Solidarność, drogę, która doprowadzi Polskę do dobrobytu i postępu, na jaki zasługuje.

Lastly, we would like to point out that our pre-project is intentionally quite different from the traditional austerity of Polish urban space. Given the project's subject matter, we favored the use of materials and forms that express optimism and joy about the future. In reality, Solidarnosc gave rise to pluralism that injected new energy into daily life in Poland. We believe that the project in question must express this energy as well as the trust in the new democratic road made possible by Solidarnosc that will bring the country of Poland the well-being and progress it deserves.

Gaetano Pesce, lipiec 2005r.

Gaetano Pesce, July 2005



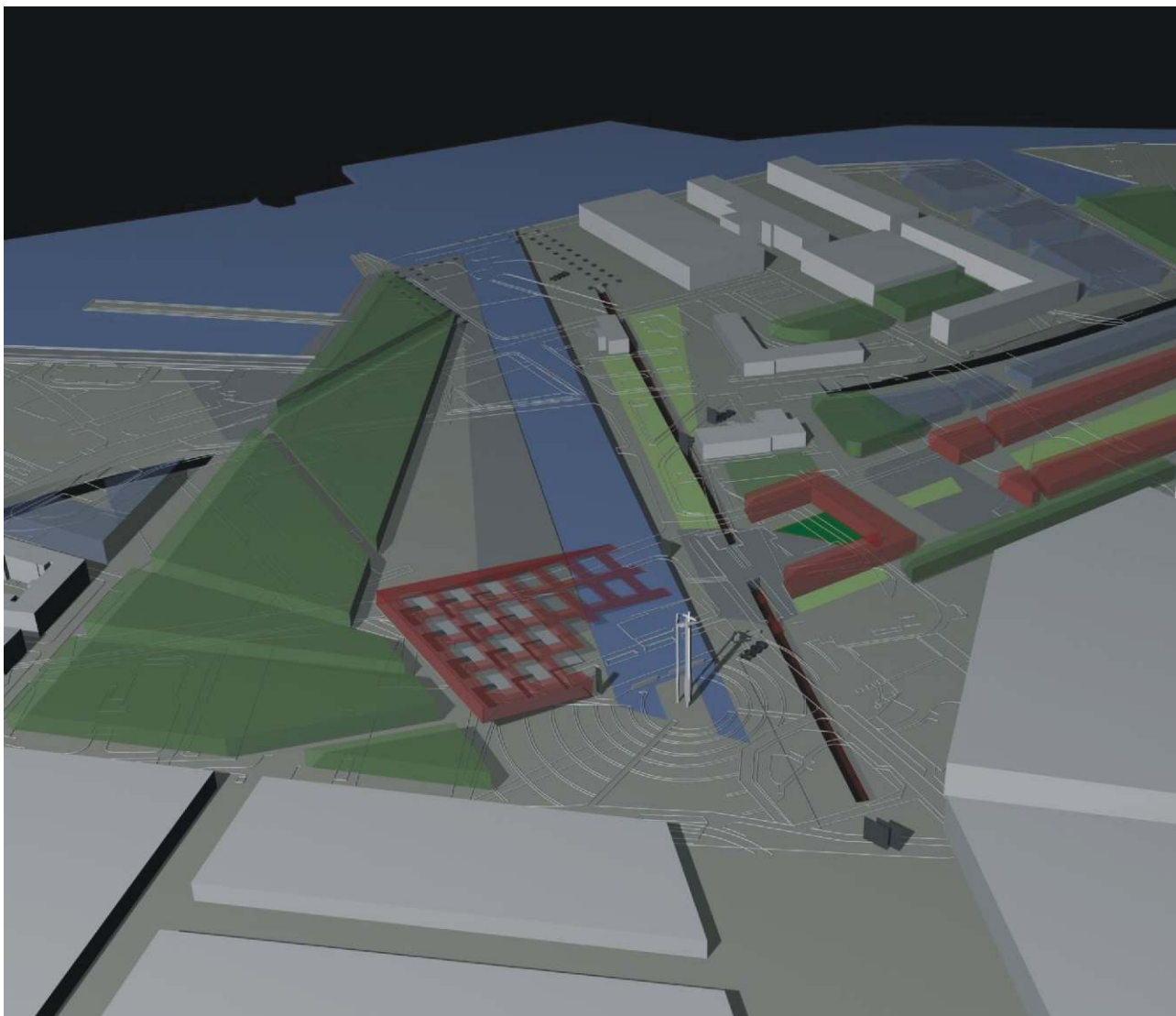
SZCZEPAN BAUM, ANDRZEJ KWIECIŃSKI
BAZYLI DOMSTA, JACEK DROSZCZ
ZBIGNIEW KOWALEWSKI, KATARZYNA LIPIŃSKA, JAROSŁAW POTOCKI

SYMBOLIKA, TREŚĆ I FORMA DROGI DO WOLNOŚCI

SYMBOLISM, CONTENTS AND FORM OF THE ROAD TO FREEDOM

Nie przypadkowo "Z BY KRAT" totalitarnego systemu wyłamano w polskich miastach portowych, w środowisku robotniczym przemysłu stocznioowego, w społeczności wielokulturowej, otwartej na świat, dla której MORZE było oczywistym symbolem "DROGI DO WOLNOŚCI".

Not accidentally were the totalitarian system's "TINES OF GRIDS" broken down in Polish port cities, in the working-class environment of the dock industry, in the multicultural society that was open to the world, and for whom THE SEA was the obvious symbol of "THE WAY TO FREEDOM".



W 1970 roku UKRZYLOWANO NADZIEJĘ. Niebawem jednak w cieniu krzyży poległych stoczniowców droga do wolności zesłała w podziemie, choć potężne kraty systemu zdawały się barykadą nie do przebicia. Betonowa skorupa jednak pękła, powodując rozchodzenie się szeroko po kraju fale solidarnościowego protestu. Cały czas nad tą długą drogą do wolności jaśniały promienie wiata nadziei. Stopniowo zorganizowana opozycja zaczęła coraz więcej wychodzić z podziemia na otwarte przestrzenie. Podpisane 31 sierpnia 1980 roku porozumienie akceptujące 21 wymagań strajkujących ostatecznie wyprowadziło drogę na powierzchnię. Wyrwana i wdeptana w ziemię potężna kratka totalitaryzmu stała się niegroźna.

In 1970 THE FREEDOM WAS CRUCIFIED. However, in the shade of the crosses of fallen shipyard workers, the way to freedom soon went down to the underground, even though the mighty grids of the totalitarian system seemed to be a barricade that would be impossible to struggle through. Yet, the concrete crust cracked, causing surges of solid protest that were spreading widely round the country. All the time, over that long way to freedom there were shining the beams of hope's light. Gradually organised opposition started coming up from the underground to the open space still more and more boldly.

The agreement that was signed on 31st August 1980 and accepted 21 demands of strikers, finally took that way out.



Powysza SYMBOLIKA HISTORYCZNA ZOSTAŁA ZMATERIALIZOWANA w koncepcji całego założenia urbanistyczno - architektonicznego zespołu Centrum Solidarność w postaci:

Szeroki kanał wprowadzający wodę do stóp pomnika i czy bezpośrednio centrum Gdańska z perspektyw portu i morza. Takie założenie, w połączeniu z bezkolizyjnym wpuszczeniem pod ziemię ul. Nowej Wałowej stworzy w Gdańsku charakter współczesnego miasta portowego i nadmorskiego.

Kanał ten, wraz z nadbrzeżnym BULWARIEM i równoległym, głęboko SCHODZĄCYM POD ZIEMIĘ CIĘGIEM PIESZYM, rozświetlonym promieniami słonecznymi tylko przez wąskie szczeliny, stanowi iście przestrzenny kształt DROGI DO WOLNOŚCI. Symbolizuje także podziemną opozycję Solidarność wychodzącą na powierzchnię przy Sali BHP i wznoszącą się dalej w stronę wody i nieba, w stronę nadziei i wiary w zwycięstwo.

Potoczna, a zarazem aurorowa i przejrzysta kratka wychodząca z ziemi i wody, zawiera funkcję MUZEUM HISTORII WSPÓŁCZESNEJ.

CENTRUM NAUKOWE z bibliotek, sal kongresowo - szkoleniowych oraz biur, gastronomii, księgarni itp. zlokalizowano w odrębnym obiekcie na przedłużeniu "kraty", po drugiej stronie "drogi do wolności", jako zamknięcie pierzei placu Solidarność. Jako funkcję uzupełniającą proponuje się lokalizację wzdłuż kanału wodnego PARKU szkoleniowo - rekreacyjnego. Zdaniem autorów wprowadzenie w tym rejonie miasta obszaru zieleni publicznej jest niezbędne nie tylko ze względów kompozycyjnych lecz również zdrowotnych i ekologicznych.

Na zakończeniu "drogi do wolności", nie zamykając perspektywy otwartej przestrzeni, przewiduje się lokalizację KOścioła pw. w. Jana Pawła II, którego postać nierozdzielnie wiążąca się z odważnym ruchem wolnościowym "Solidarność".

Istniejący budynek po byłej dyrekcji stoczni można znakomicie adaptować, po wewnętrznej modernizacji, na cele HOTELU wysokiej kategorii.

Piękne, zabytkowe hale produkcyjne wraz z otoczeniem w rejonie nadbrzeża proponujemy przeznaczyć na TERENY TARGÓW GDAŃSKICH.

Pulled out and treaded into the ground, the mighty grid of the totalitarian system became harmless.

The above-mentioned HISTORICAL SYMBOLISM WAS MATERIALISED in the concept of the whole urban-architectural assumption of the Solidarity's Centre's team in the following form:

A wide channel, leading WATER as far as to the foot of the monument, directly joins the centre of Gdańsk with the view of the port and the sea. Such a daring concept, when joined with non-colliding putting New Wałowa Street underground, will create in Gdańsk the character of a modern port and seaside city.

That CHANNEL, together with a seaside BOULEVARD and a parallel, going deeply UNDERGROUND PEDESTRIAN STREET, lighted up by sunbeams only throughout a narrow crack, is a totally spatial shape of THE WAY TO FREEDOM. It also symbolises the underground Solidarity's opposition by going out to the open area at the BHP Room, and by ascending farther towards the water and the sky, towards hope and faith in victory.

Mighty and at the same time openwork and clear grid coming out from the ground and from water has the function of MODERN HISTORY'S MUSEUM.

SCIENTIFIC CENTRE with a library, congress-training rooms and offices, gastronomy, bookshop, etc. was situated in a separate object at the extension of the "grid", on the other side of "the way to freedom", as the closing of the frontage of the Solidarity's square.

As the completing function the location along the channel, a water training-recreational PARK has been proposed. According to the authors, introducing a public greens' area in that part of the city is essential not only for compositional but also for health's and ecological reasons.

At the ending of "the way to freedom", not closing the view of the open area, the localisation of Saint John Paul II's CHURCH has been anticipated, as the Pope's person is inseparably connected with the brave freedom movement of "Solidarity".

The already existing building from the former management of the shipyard can be superbly adapted, after the interior modernisation, to a HOTEL of a high rank.

We suggest to destine the beautiful, historic workshops together with their surroundings in the region of the waterside to THE GROUND OF THE GDAŃSK TRADE FAIR.



ROMUALD LOEGLER

EUROPEJSKIE CENTRUM SOLIDARNO CI
PRZESTRZEŃ EMOCJONALNYCH PRZEZ
I ESTETYCZNEJ KONTEMPLACJI

THE EUROPEAN SOLIDARITY CENTRE
A SPACE OF EMOTIONAL EXPERIENCE
AND AESTHETIC CONTEMPLATION

Być może propozycja nasza może wydać się dla wielu ryzykowna w aspekcie ekonomicznym, ale czy tym kryterium oceniać należy przywrócone wiatu, dzięki Ruchowi Solidarności, ideały wolności?

Akt zagrabienia wolności pojedynczym ludziom i całym narodom jest na pewno godny potępienia.

Przyczyn ograniczenia wolności szukać należy zarówno w ludzkiej naturze jak i w postawach, polityków mieniących się przywódcami narodów.

Kierowani własnymi ambicjami nie potrafią rozwiązać problemów w drodze pokojowego dialogu z własnym narodem. Szukają usprawiedliwienia zrzucając winę za swoje „grzechy” na inne narody, kraje, religie lub ekonomiczne systemy działające sprawniej i zgodnie z naturalnymi prawami człowieka.

Our proposal may seem to many too risky in economic term perhaps. Should this criterion be the major one to assess the ideals of freedom that Solidarity Movement has recalled to the World? The act of limiting the freedom of individuals and the whole nation deserves definite condemnation. The causes of such oppression could be found both in weak human nature and in attitudes, especially on the part of politicians who would call themselves national leaders. Guided solely by their own ambitions, they are unable to solve problems by peaceful dialogue with their own people. They look rather for justification of their own “sins” and overlook others; nations, countries, religions or economic systems that function more efficiently and in accordance with natural human rights.



ARCHITEKTONICZNY KONCEPT DOPEŁNIA DZIENNE WIAŁO, KTÓRE W PRZESTRZENI FOYER I HALLU MUZEUM MALUJE OBRAZY ARCHITEKTURY WN TRZ, Z KTÓRYCH ZAPEWNIONA ZOSTAŁA PERCEPCJA POMNIKOWEGO ZAŁOŻENIA - GDANSKICH KRZYŻY NA PLACU SOLIDARNOŚCI.

THE ARCHITECTURAL CONCEPT WILL BE COMPLEMENTED BY DAYLIGHT WHICH, IN THE SPACE OF THE MUSEUM FOYER AND ENTRANCE HALL, PAINTS PICTURES OF ARCHITECTURE OF INTERIORS ENSURING PERCEPTION OF THE MEMORIAL PART OF THE PROJECT: THE GDANSK CROSSES IN SOLIDARITY SQUARE.

ROMUALD LOEGLER

Nasza propozycja ma na celu wskazać drogę do powstania EUROPEJSKIEGO CENTRUM SOLIDARNOŚCI, którego metaforyczny rytuał i odrębny wyraz architektoniczny odróżnia ten kompleks od innych komercyjnych budowli.

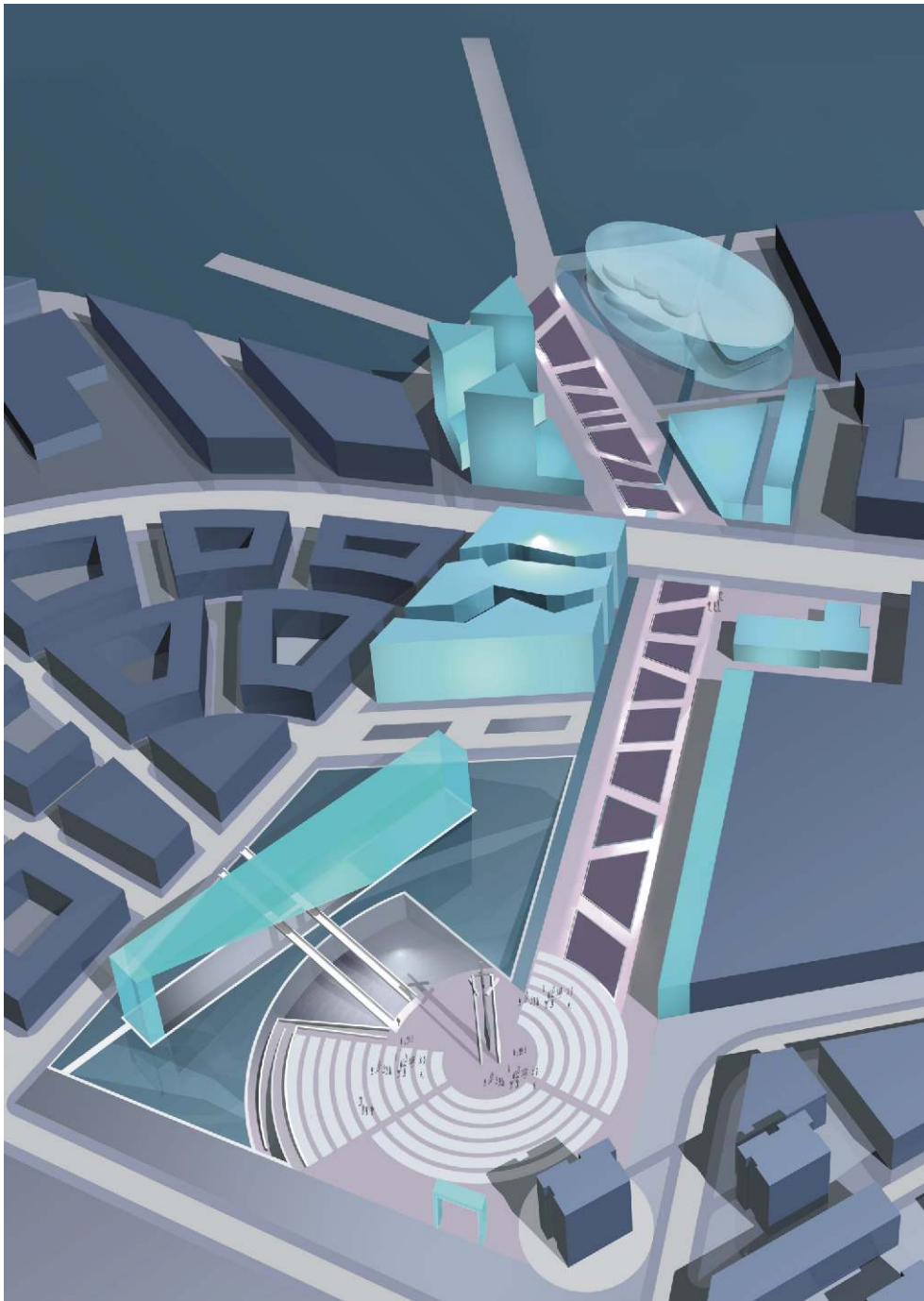
Chcemy zwrócić uwagę, że EUROPEJSKIE CENTRUM SOLIDARNOŚCI nie może być, przez swą ewentualną banalność, skazane na dryfowanie w wiecie zapomnianych symboli.

To, co ma powstać jako EUROPEJSKIE CENTRUM SOLIDARNOŚCI powinno stale pobudzać i inicjować u wszystkich myślenie o tym jak na tym wiecie chcemy wspólnie żyć!

Our proposal approaches creation of the EUROPEAN SOLIDARITY CENTRE as building on tradition and its metaphorical ritual where uniqueness and expression of the complex make it far different from other projects, more commercial in nature.

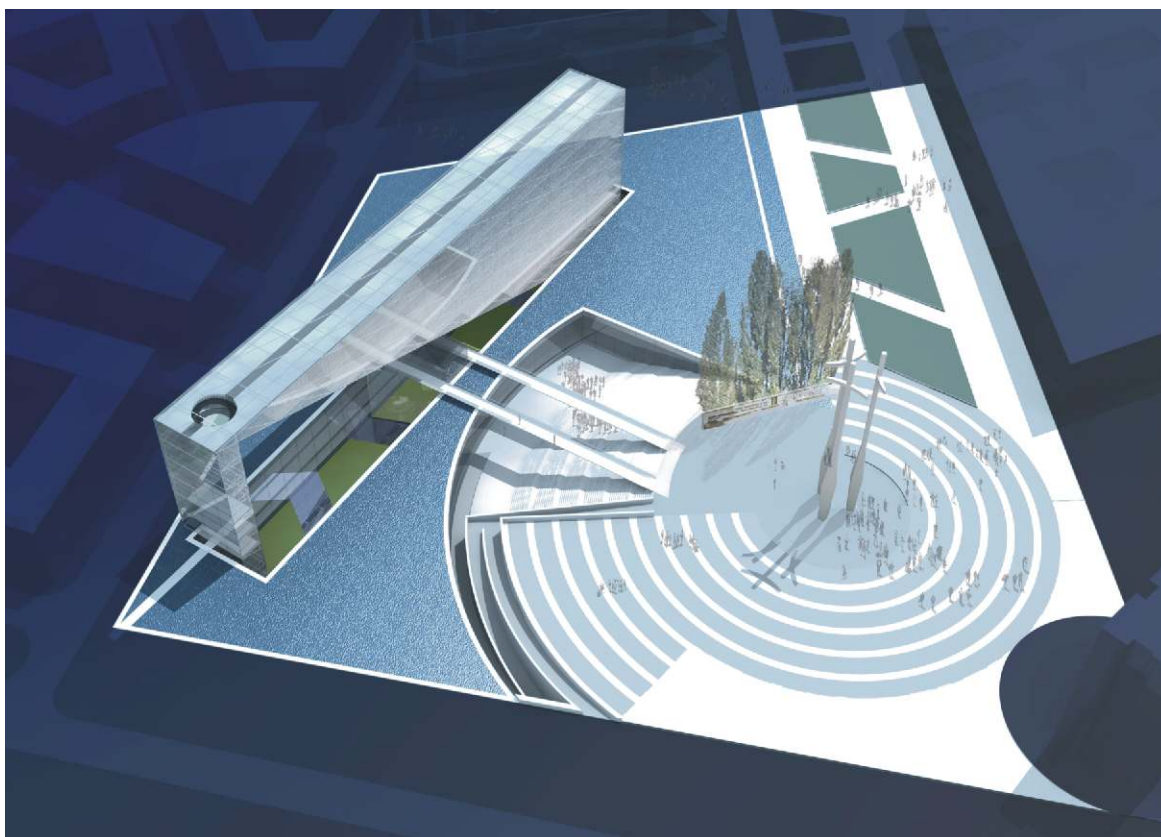
By no means, however, do we want an idea of the EUROPEAN SOLIDARITY CENTRE to drift into the world of forgotten symbols due to any programmatic or formal banalities.

What is to be erected as the EUROPEAN SOLIDARITY CENTRE should be maintaining this inspirational soul, motivating everyone for positive thinking about how we really wish to live together while transforming our World.



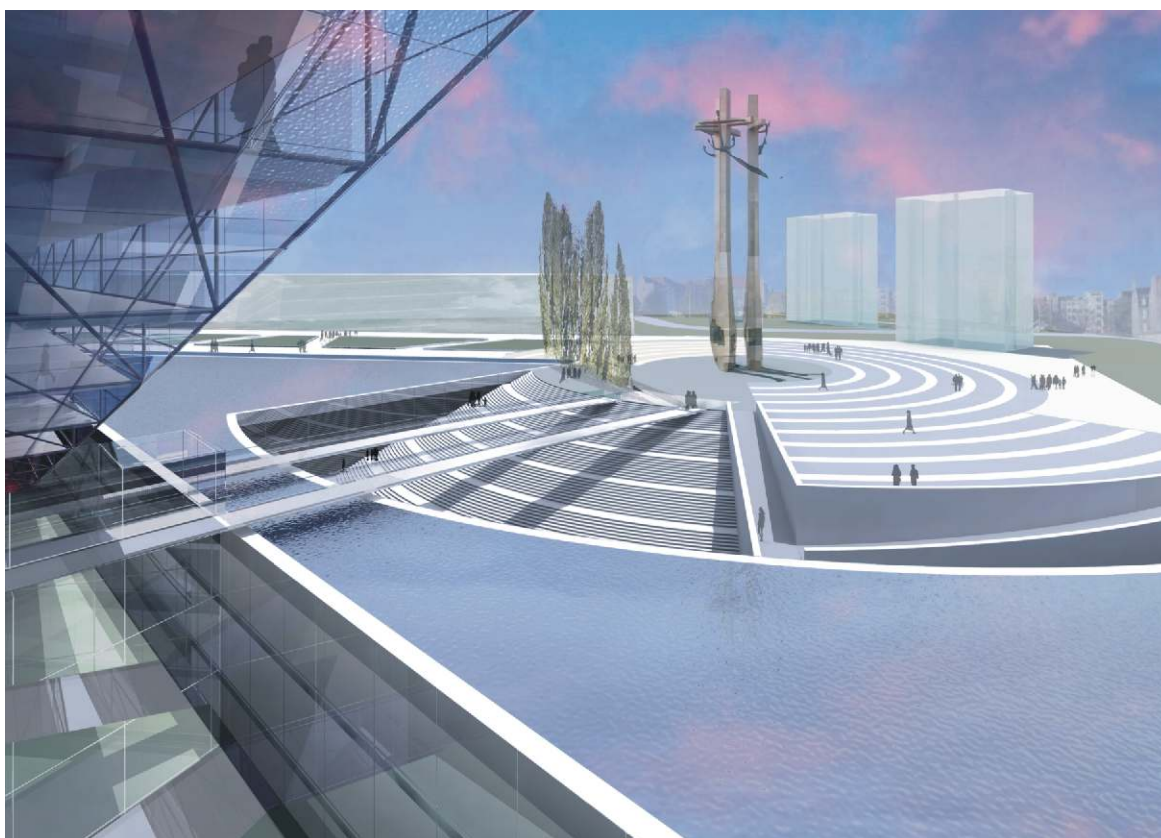
DROGA DO WOLNOŚCI - GŁÓWNA OŚ KOMPOZYCYJNA WYZNACZONA DWOMA CHARAKTERYSTYCZNYMI PRZESTRZENIAMI PUBLICZNYMI: PLACEM SOLIDARNOŚCI I EUROPEJSKIM CENTRUM KRAJÓW NADBAŁTYCKICH.

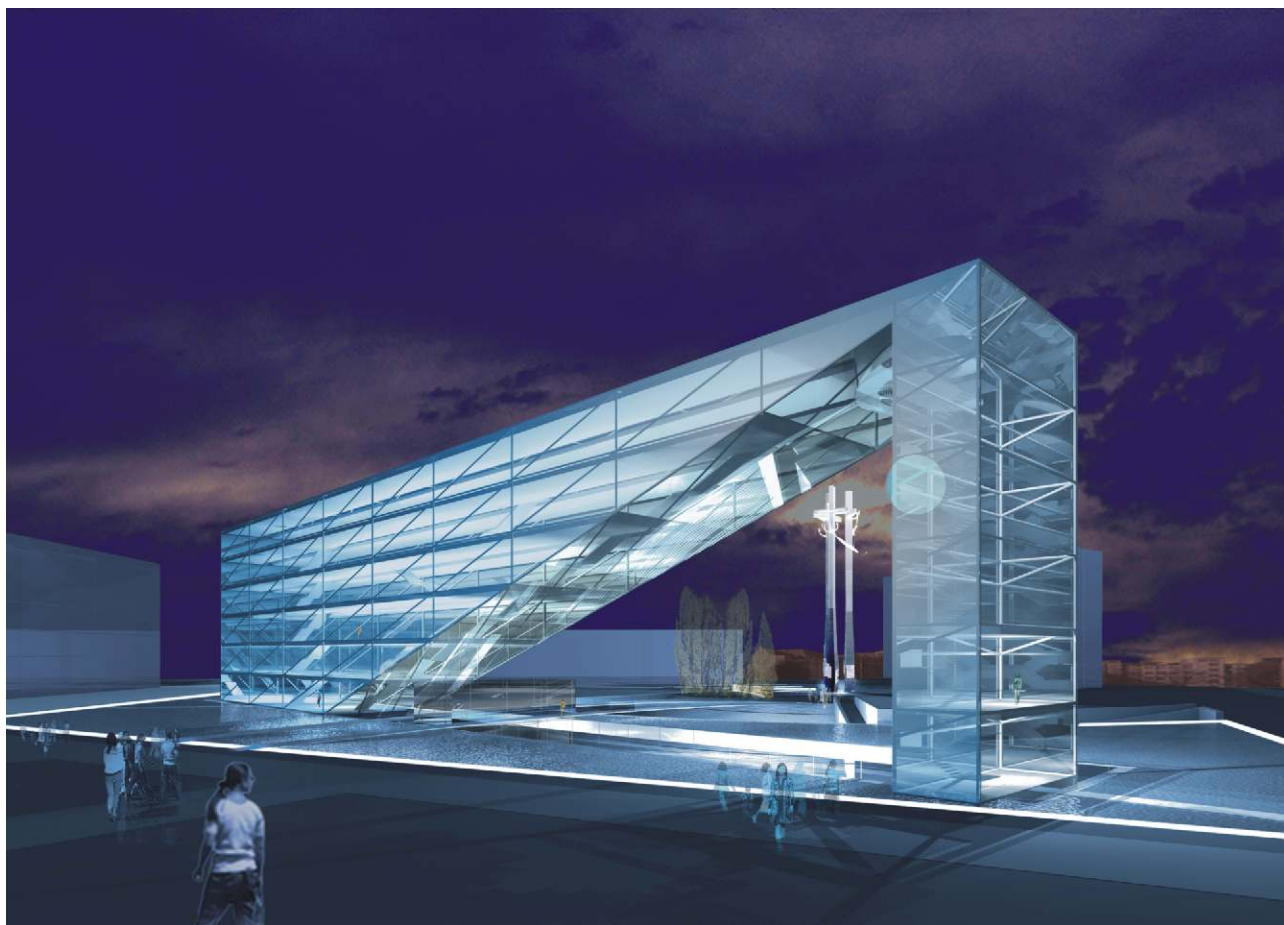
THE PROMENADE TO LIBERTY FORMS THE MAIN COMPOSITIONAL AXIS MARKED BY TWO CHARACTERISTIC PUBLIC SPACES: SOLIDARITY SQUARE AND THE EUROPEAN CENTRE OF BALTIC COUNTRIES.



TEKTONIKA PLACU SOLIDARNO CI DOSTOSOWANA DO NOWYCH WYMOGÓW, TWORZY DRAMATURGI WZBOGACAJ C PRZE YCIA EMOCJONALNE I ESTETYCZNE KONTEMPLACJE.

THE TECTONICS OF SOLIDARITY SQUARE, ADAPTED TO THE NEW REQUIREMENTS, CREATE A DRAMATIC QUALITY WHICH ENRICHES EMOTIONAL AND CONTEMPLATIVE EXPERIENCES.





CZ KOMERCYJNA „SZKLANY KRYSTAŁ” SYMBOL NOWEJ
JAKO CI YCIA OGL DANEJ ZAWSZE W KONTEK CIE TRZECH
KRZY YPRZYPOMINAJ CYHCEN POZYSKANEJWOLNO CI.

THE COMMERCIAL PART 'GLASS CRYSTAL' IS A SYMBOL OF NEW
QUALITY OF LIFE, ALWAYS VIEWED IN THE CONTEXT OF THE THREE
CROSSES AS A REMINDER OF THE PRICE PAID FOR THE REGAINED
FREEDOM.



ROMAN DZIEDZIEJKO, MIKOŁAJ KADŁUBOWSKI
MICHAŁ LESZCZYŃSKI, KRZYSZTOF MYCIELSKI

SOLIDARNOŚĆ JAKO DROGA DO WOLNOŚCI CZŁOWIEKA

SOLIDARITY AS A ROAD TO HUMAN FREEDOM

W roku 1980, w którym podpisano Porozumienia Sierpniowe autorzy prezentowanego tu projektu byli jeszcze dziećmi. Najstarsi z nas uczestniczyli w ostatniej fazie solidarnościowej rewolucji na przełomie lat 1988/89 jako bardzo młodzi ludzie. A zatem czas Solidarności ze swoją walką o godność człowieka, ideałami społecznymi wiary, współpracy i wzajemnego szacunku ludzi z różnych środowisk na rzecz wspólnej sprawy, ze swoją umiejętnością rozróżnienia tego co dobre od tego co złe, przypadł u nas na najbardziej wrażliwy okres życia związany z dojrzewaniem do dorosłości. Jest bardzo ważne, iż Solidarność pozostanie nie tylko jednym z najpiękniejszych opowiadań naszej wczesnej młodości, ale też wciąż aktualną ideą, która miejmy nadzieję, jeszcze kiedyś zaowocuje. Ideały Solidarności na pewno nie należą do zamkniętego rozdziału historii.

Patrząc na wydarzenia sierpniowe z dystansu minionych lat, wydaje nam się, że ich najbardziej unikalnym cechem było połączenie twardych realiów życia robotników Wybrzeża z ich wolnością i gonią ich najbardziej wzniosłe ideały ludzkości. Okres Solidarności był przede wszystkim rewolucją duchową. Dlatego uważamy, że w przestrzeni planowanej na terenie stoczni „drogi do wolności” powinny ze sobą harmonijnie współistnieć przemysłowe pozostałości dawnej stoczni i elementy poetyckie, na wskroś symboliczne.

Ważnym elementem naszej koncepcji jest podkreślenie drogi do wolności pasem zieleni tworzącym sad jabłoni, który co roku owocuje. To symbol harmonii życia, jakie powinna mieć wolność, oraz dorobku Solidarności i wciąż żyjących ideałów, jakie ze sobą niosła. Charakterystyczną zieloną kontrastową plazmą z pozostawionymi tu dźwigami stoczniowymi i współczesną architekturą nawiązującą do swym charakterze do przemysłowej tradycji tego miejsca. Chcielibyśmy, aby droga do wolności, którą czytelnik w sposób otwarty, gdzie jej przestrzeń dotyczy spraw jak najbardziej aktualnych, które w przyszłości będą miały swój ciąg dalszy. Dlatego zakończymy drogę szerokim, otwartym widokiem w kierunku wody.

ORGANIZACJA PRZESTRZENI

W naszym projekcie organizujemy przestrzeń, która ma przyciągać do tego miejsca osoby przybywające od strony

In 1980, when the August Agreement was signed, the authors of this project were still children. The oldest among us participated in the last stages of the Solidarity revolution at the turn of 1988 -1989 as very young people. The days of Solidarity, therefore, with their struggle for human dignity, ideals of social bonding, collaboration and mutual respect among people of various walks of life for the sake of a common cause and with their ability to distinguish good from evil, coincided with the most sensitive period of our lives as we matured into adulthood. It is very important that Solidarity should not remain no more than one of the nicer stories from our early youth but that it should continue to be an ideal which is still alive, which, as we hope, shall still bear fruit. The ideals of Solidarity definitely do not belong to a closed chapter of history.

Looking at the August events from the perspective of the intervening years, it seems to us that their most unique trait was the combination of the harsh realities of the lives of the coastal workers with their will to reach for the highest ideals of humanity. The time of Solidarity was principally a spiritual revolution. We therefore believe that there should be a co-existence of the industrial remains of the old shipyard and poetical elements which are through and through symbolic within the space of the “Road to Freedom” which is being planned on the shipyard territory.

An important element of our conception is the emphasis given to the “Road to Freedom” by a belt of greenery comprising an orchard of apple trees which shall bear yearly fruit. This would be a symbol of the harmony of life which freedom should bring with it, the achievements of Solidarity and the ever topical ideals it enkindled. The characteristic greenery would be contrasted with shipyard cranes and the modern architecture which ties in in its style with the industrial background of the place. We would hope that the “Road to Freedom” would end in an open manner since its space concerns matters which are still timely today and which shall have their continuation in the future. That is why we have ended this road with a vast, open view out onto the sea.

SPACIAL ORGANISATION

In our project, we are arranging a space which is intended to attract people coming in from the sea and bring

morza oraz przybliżyć Gdańsk do wody. Stąd pomysł połączenia ze sobą za pomocą pieszego traktu trzech tego pas zieleni trzech placów - istniejącego Placu Solidarności i dwóch nowych przestrzeni miejskich: Placu Porozumienia Sierpniowych przy historycznej sali BHP i Placu Przy Pirsie zlokalizowanym przy Martwej Wiśle. Droga do wolności łagodnie przepływa nad ulicą Nowa Wałowa, a na Placu przy Pirsie wznosi się ku górze umiłowiającą percepcję otaczającą przestrzeń z różnymi wysokościami. Chcielibyśmy, aby szerokość drogi zamknęła się w 30 metrach. Zlokalizowaliśmy przy niej usługi, ale ukryliśmy je w podcieniach, aby nie zdominowały symbolicznego charakteru tego miejsca.

Gdańsk nearer to the water. Hence the idea of a pedestrian walkway comprising a belt of greenery linking three squares: the existing Solidarity Square and two new municipal spaces: the August Agreements Square by the historic BHP hall and the Square by the Pier located by the Dead Vistula. The Road to Freedom gently flows above the Nowa Wałowa Street and rises up by the Square by the Pier, thus allowing surrounding spaces to be perceived from various heights. We would like the width of the road to be limited to 30 metres. We have located various services by it, but hidden them away under overhangs so that they would not overshadow the symbolic character of the place.



PLAC SOLIDARNOŚCI

Plac Solidarności zostanie powiększony i dostanie nową ramę. Planujemy powiększenie istniejącego placu i jego mocniejsze zdefiniowanie w przestrzeni miejskiej. Poszerzony i wyraźniej podkreślony otaczającymi go murami plac nabierze odpowiedniego rozmiaru w skali urbanistycznej miasta oraz w skali istniejącego, wysokiego, centralnie umieszczonego Pomnika Poległych Stoczników.

Nowy mur placu stanie się projektowany budynek Europejskiego Centrum Solidarności. Budynek otoczy plac murami w formie łuku. Kształt budynku pozwoli na zlokalizowanie na jego dachu przestrzeni forum trybuny publicznej otwierającej się na plac.

Wejście na niego prowadzi łukiem, cięgiem pieszym biegnącym od ulicy.

Budynek Europejskiego Centrum Solidarności zlokalizowaliśmy w miejscu gdzie zaczyna się droga do wolności. Centrum pomieści obszerny hol otwierający się widokowo na Pomnik Poległych Stoczników i halę BHP, oraz funkcje wystawowe, Instytut Solidarności oraz inne funkcje centrum.

Przy Placu Solidarności planujemy lokalizację drugiego budynku związanego z ukształtowanym w Stoczni Gdańskiej samorządności Urzędu Marszałkowskiego Województwa Pomorskiego. Budynek urzędu nadaje placu Solidarności odpowiedni rangę w skali miasta.

Rozbudowany plac pozwoli na organizowanie nie tylko uroczystości rocznicowych Grudnia '70 i Sierpnia '80 roku, ale również będzie miejscem zgromadzeń publicznych organizowanych przez samorząd miasta Gdańsk i organizacje związkowe. Byłoby to miejsce w przyszłości świadkiem innych ważnych wydarzeń.

SOLIDARITY SQUARE

Solidarity Square shall be enlarged and given a new framework. We plan to extend the existing square to give it a stronger identity in the spatial environment of the centre of the city. The extended square which shall also be more clearly defined by surrounding walls should then acquire appropriate dimensions within the urban framework of the city and in relation to the existing centrally located memorial to the shipyard workers who were killed.

The new building of the European Solidarity Centre which is under design shall form the new walling-in of the square. The building shall enclose the square in a horseshoe shaped wall. The shape of the building will allow for a stage or public tribunal to be located on its roof which shall open out onto the square. It shall be accessed via a pedestrian arc from the road. We have located the European Solidarity Centre at the spot where the Road to Freedom begins. The Centre shall include an extensive hall with a view out onto the Memorial to the Killed Shipyard Workers and the BHP hall, as well as exhibition facilities, the Solidarity Institute and other facilities. On Solidarity Square, we plan to locate another building linked to the ideals of self-government forged in the Gdańsk shipyard – the Regional Authorities of the Pomorze Voivodship. The local government building shall assure that Solidarity Square shall have an appropriate prestige within the city.

The extended square shall host not only anniversary celebrations of the December of 1970 and the August of 1980, but shall also host public gatherings organised by the local government of the City of Gdańsk and trade unions. Perhaps, in the future, it may be witness to other important events.

PLAC POROZUMIE SIERPNIOWYCH

Sala BHP - budynek upamiętniający miejsce podpisania Porozumienia Sierpniowych zostanie „wtopiony” w przestrzeń projektowanej drogi. W rejonie sali BHP i skrzyżowania z projektowaną ulicą Nowa Wałowa droga płynnie przechodzi nad ulicę w formie pochylni.



THE AUGUST AGREEMENTS SQUARE

The BHP building which marks the place where the August Agreements were signed shall be melted into the space of the planned road. By the BHP hall and the crossing with the planned Nowa Wałowa Street, the road passes smoothly into one above the street via a ramp.

PLAC PRZY PIRSIE

Droga wchodząca w Plac przy Pirsie zlokalizowany na jej zakończeniu rozszerza się. Ograniczony z dwóch stron ścianami budynków plac w swojej środkowej części podnosi się tworząc wyniesienie terenu. Istniejący tu dziś most pontonowy zostanie przesunięty w kierunku północnym.

THE SQUARE BY THE PIER

Entering the Square by the Pier, the road broadens towards its end. The square is closed in from two sides by the walls of buildings and rises in its middle part to form an elevation. The pontoon bridge which is now located at the spot shall be transferred northwards.



Widok rozpościera się w kierunku morza, w stronę Martwej Wisły oraz bulwaru nabrzeżnego na podziw zarówno z wyniesienia placu czy z portowego pirsu, jak i z punktu widokowego zlokalizowanego na istniejącym dźwigu.

Pod wyniesieniem placu mieści się rozległa wnętrzna planowana sala konferencyjno - wystawowa, która podobnie jak Centrum Solidarności może służyć jako miejsce międzynarodowych spotkań ludzi zaangażowanych w walkę o prawa człowieka.

Plac przy Pirsie dochodzi do nabrzeża oraz istniejącego pirsu, przy którym cumować będą łodzie, jachty morskie oraz scena umieszczona na doku pływającym.

Projektowany zielony bulwar Młodego Miasta a w szczególności Plac przy Pirsie mogą stać się przystanią dla statków turystycznych płynących z Głównego Miasta poprzez rewitalizowane tereny dawnej Stoczni Gdańskiej do Westerplatte.

Uważamy, że wolność jako jedno z podstawowych praw człowieka wymaga od nas architektów tworzenia przestrzeni przyjaznej człowiekowi, przestrzeni jemu podległej.

Droga do wolności ma stać się bliska człowiekowi, dać mu właściwe miejsce odpowiadające jego roli, jego ludzkiej godności. Miejsce, jakie nadały człowiekowi Porozumienia Sierpniowe, jakie wyznaczył mu ruch Solidarności.

The view extending towards the sea, the Dead Vistula and the seafront boulevard can be admired either from the elevation of the square or from the harbour pier or from a viewpoint located on the existing crane.

There shall be an extensive interior underneath the elevation of the square which shall house a planned exhibition conference hall that may serve as a site for international gatherings of those engaged in human rights advocacy.

The Square by the Pier reaches the seafront and the existing pier where sailing boats, yachts and a stage on a floating dock shall moor. The green Young City boulevard and especially the Square by the Pier may become a place for mooring tourist boats sailing from the main city, through the revitalised areas of the old Gdańsk shipyard, up to Westerplatte.

We believe that freedom as one of the basic human rights requires us, architects, to create spaces which are friendly for the human person and subject to the human being. The Road to Freedom should become close to the human being and give him a suitable place which shall correspond to his role, his human dignity: a place which the August Agreements gave to the human person, a place which the Solidarity movement fought for.



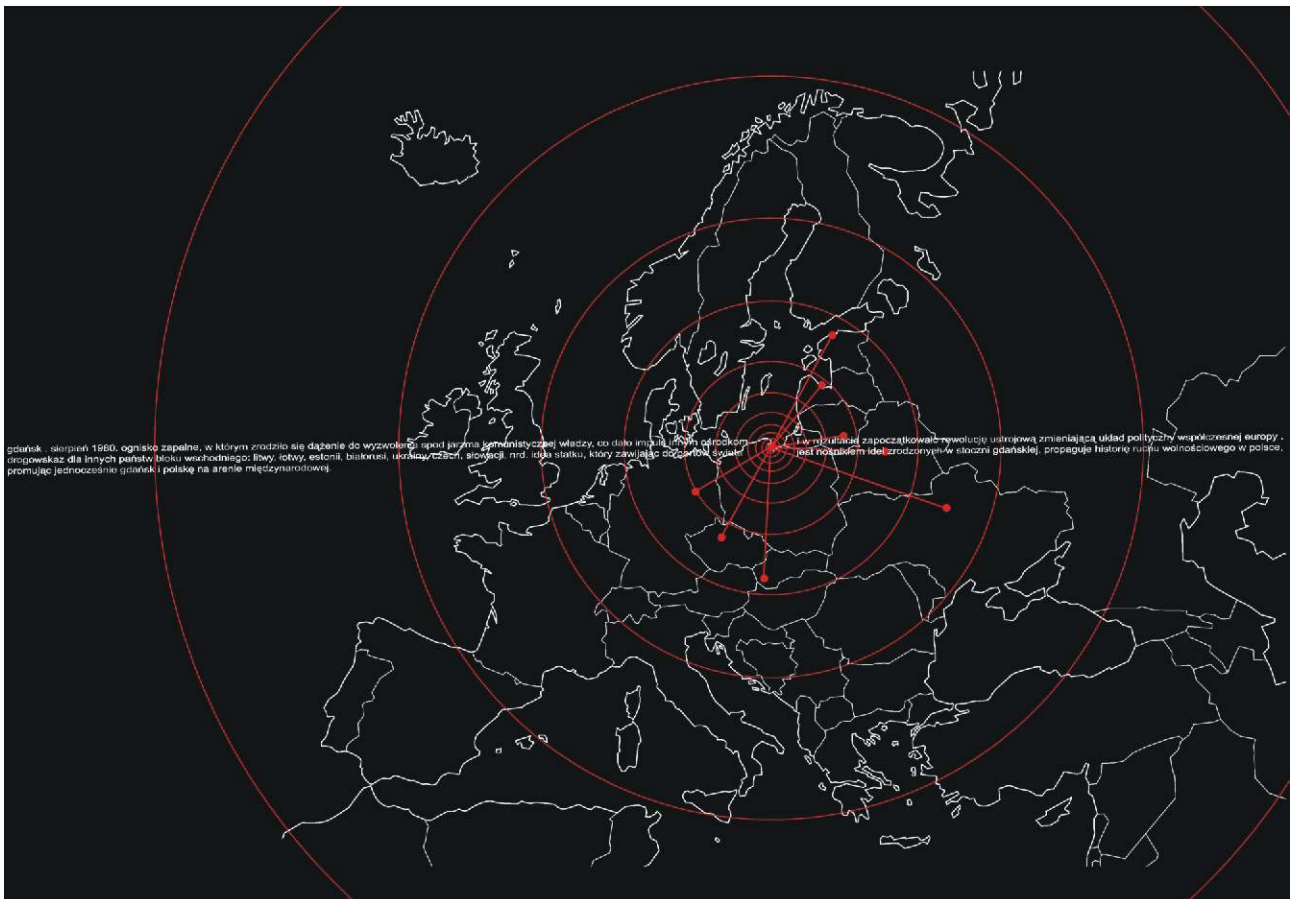
WOJTEK GRABIANOWSKI

CEL

THE GOAL

Droga do wolno ci polskiego narodu formalnie rozpocz ła si 25 lat temu, ale w sensie mentalnym, w umysłach ludzi istniała i ewoluowała ju od dawna. Ludzie ci wiele lat wcze niej weszli na t drog i konsekwentnie kroczyli ni , doprowadzaj c do wydarze sierpnia 1980 roku. Był to jednak dopiero pocz tek albo raczej pewien etap w d eniach do zmiany nie tylko ustroju, lecz tak e równie wa nej wiadomo ci społecznej. Naszym celem i obowi zkiem jest kontynuacja tej drogi, propagowanie idei wolno ci i solidarno ci w szerokim spektrum znaczeniowym i mo liwie nieograniczonym zakresie. Potraktowanie idei Drogi do Wolno ci, jako pewnej ci gło ci, kontynuacji, stało si podstaw koncepcji utworzenia ci gu czasoprzestrzennego, drogi opartej na

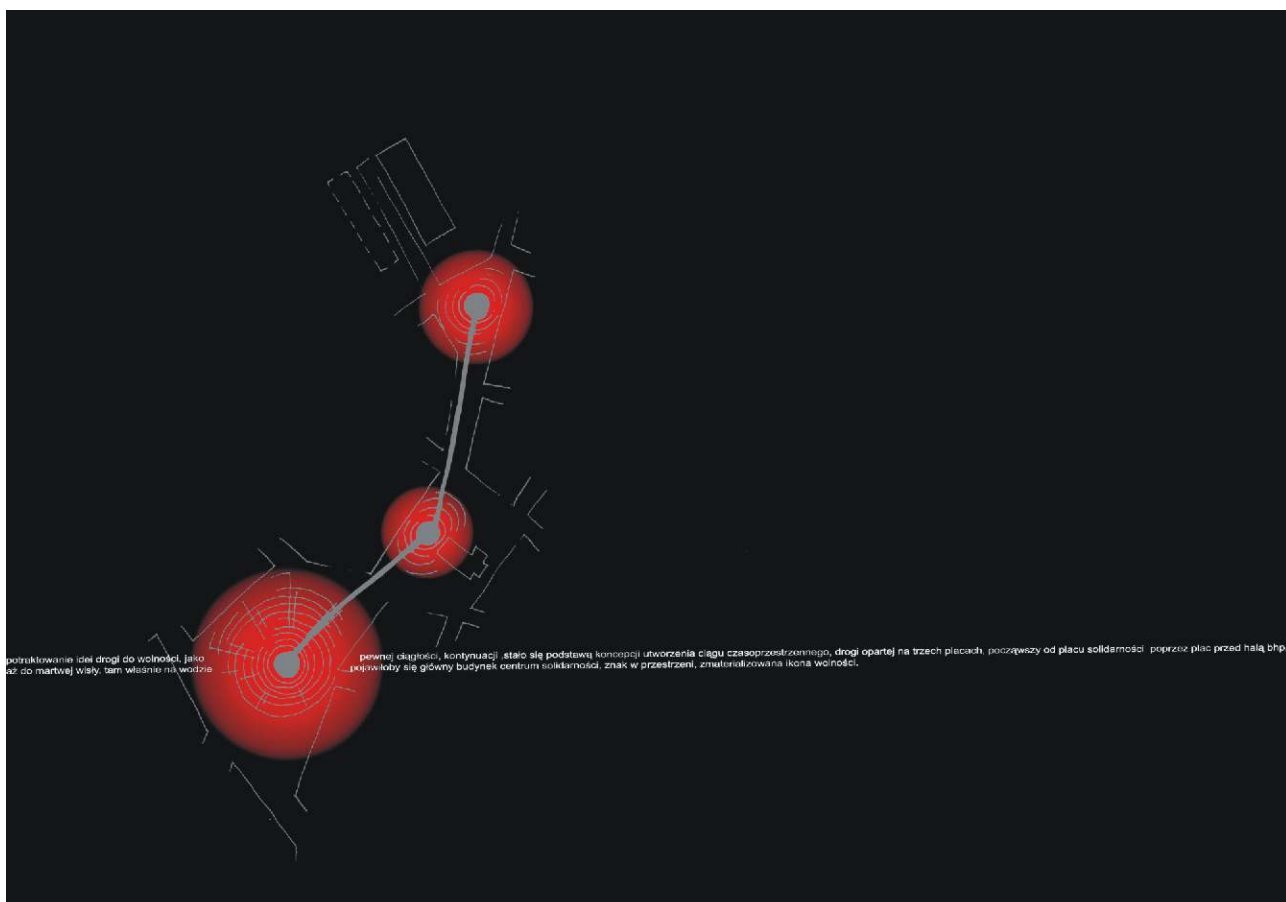
The Polish nation's road to freedom formally began 25 years ago, but in a mental sense, in people's minds, it already existed and was evolving long before that. These people started down that road many years earlier and adhered to their principles, bringing about the events of August 1980 [when Solidarity was born]. But that was only the beginning, or rather a certain stage in the efforts to change not only the economic-political system, but just as importantly the public's consciousness. Our goal and duty is to continue that road, to propagate the idea of freedom and solidarity in the broadest sense of the terms and as far and wide as possible. Treating the idea of the Road to Freedom as a certain continuity has become the basis for the conception of creating a space-time

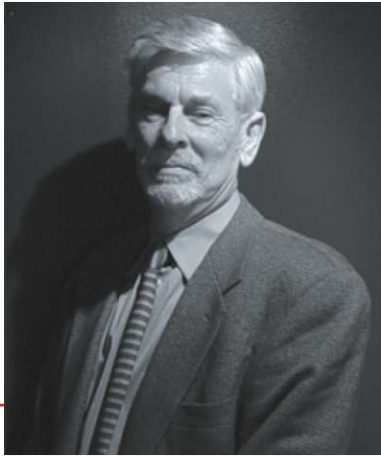


WOJTEK GRABIANOWSKI

Trzech placach, począwszy od Placu Solidarność, poprzez plac przed halą BHP, a do Martwej Wisły. Tam właśnie na wodzie pojawiłby się główny budynek Centrum Solidarność, znak w przestrzeni, zmaterializowana ikona wolności. Jednak w znaczeniu symbolicznym, obiekt ten nie kończy Drogi. Jest kolejnym etapem, przystankiem, portem, z którego przekaz idei wolności i solidarności popłynie w świat. Morze, ocean i jego bezkres, czysty horyzont, od wieków kojarzone z wolnością, stanowi metaforyczny CEL, do którego dążymy. Jest to jednocześnie nie dalszy ciąg Drogi poprzez ocean - do innych ludzi na całym świecie. Stąd wynika koncepcja STATKU, który zawijając do portów świata jest nośnikiem idei zrodzonych w Stoczni Gdańskiej, propaguje historię ruchu wolnościowego w Polsce, promując jednocześnie nie tylko Gdańsk, ale i Polskę na arenie międzynarodowej.

continuum a route based on three squares, starting with Plac Solidarność, then the square in front of the BHP hall, and ending at Martwa Wisła river. It's at that location, on the water, where the main building of the Solidarity Center would be built, a symbol in space, a materialized icon of freedom. However, in a symbolic sense, this building will not be the terminus of the Road. It's a successive stage, a stop, a port from which the message of freedom and solidarity will head off to the world. The sea and its vastness, the pure horizon associated with freedom for centuries will constitute the metaphoric GOAL which we are aiming for. At the same time, it's a further stage of the Road through the sea to other people around the world. This is where the concept of the SHIP comes from, which calling on the ports of the world will be a vehicle for the ideas born at the Gdańsk Shipyard, propagating the history of the freedom movement in Poland while promoting Gdańsk and Poland on the international arena.





JOHN GOSLING

TWORZENIE NOWEJ PRZESTRZENI OZNACZA INTELIGENTNE POŁĄCZENIA

Nasza Wizja

Miejsca dziedzictwa kulturowego są odbiciem cię głębi oraz rozwoju społecznego, historycznego oraz artystycznego. Ujawniają oraz przybierają charakter, w którym istnieją. Reprezentują zarówno przyszłość jak i przeszłość. Wprowadzają miejsca szczególne - rdzienne dumy narodowej.

Odzwierciedlają cechy społeczne i rodowiskowe.

Nasza wizja Centrum Solidarność to nie miejsce, nie muzeum z eksponatami za szkłem.

To miejsce, które skupia w sobie różnorodne funkcje, w którym krzyżują się rozmaite kultury oddziałujące na skalę narodową i międzynarodową. Jest to miejsce, które nie ma estrych w lokalnym społeczeństwie.

Gdańsk był i jest miastem handlowym. Celem Solidarność była walka o wolność - zarówno społeczną jak i ekonomiczną. Ruch Solidarność był też aktem politycznym, obserwowanym przez cały świat, jednym z pierwszych w skali medialnej. W rezultacie słowo 'solidarność' nabrało nowego znaczenia. Jest używane jako 'marka' rozpoznawalna na międzynarodowej scenie, jako 'marka', która wzmacnia i umiejscawia pozycję miasta na światowym rynku ekonomicznym. Z tego powodu nasza koncepcja skupia się na ekonomicznej regeneracji i rozwoju tej części miasta. Wizja ta odzwierciedla nie tylko polityczne dziedzictwo, ale też kreuje i promuje wolność ekonomiczną, handel i kultury, zachęca do wymiany pomysłów. Nasza wizja Centrum Solidarność jest początkiem procesu regeneracji, a nie gotową odpowiedzią.

Nasze wstępne koncepcje

Istotną cechą tego dobrze funkcjonującego miejsca jest plan zagospodarowania osadzony w urbanistycznym kontekście. Użyteczne elementy architektoniczne zostałyby stworzone przestrzennie odzwierciedlającą wywołowo, osobowo i charakter rodowiska.

Jakkolwiek formę przybierze Centrum Solidarność, musi być ono postrzegane jako miejsce będące częścią tkanki miejskiej. Nie chcemy, aby była to tylko tynia. Ten projekt jest spojrzeniem w przyszłość, a nie w przeszłość.

MAKING GREAT PLACES MEANS MAKING SMART CONNECTIONS

Our Vision

Great heritage places of the 21st century reflect the fluidity and development of society, history and the arts. They reveal and foster the culture in which they exist. They represent the future without losing sight of the past. And, most importantly, they provide landmarks, sources of pride and national flavour that are both highly relevant to their communities and easily communicable to the world at large.

Our vision for the Solidarity Centre is to design a 'place' not a museum with artefacts under glass. This is a place that must accommodate a wide range of functions from the very small to the very large, the personal, to the celebratory and demonstrative, formal and informal. It must be a place that becomes a cross-roads for diverse culture, and work at an international and national scale and yet have elements that appeal to the local community. It cannot be a place set apart from the community.

Gdańsk has always been a city of trade. Solidarity was about fighting for many freedoms not least of which is economic freedom. Solidarity was also a political act watched around the world - one of the first global media events. As a result, the word Solidarity has such an emotive force that it can be employed as an instrument (an international brand), to assist the city positioning itself in the global economy. Therefore, the essence of our vision focuses upon economic regeneration of this area of the city, and to showcase not only the political heritage, but create an centre that promotes economic freedom, commerce, education, and the exchange of ideas. Perhaps, as important, to create a great 'place' for the next generation of thinkers, leaders, artists, and teachers.

We see the Solidarity Centre as a beginning of a regeneration process and not an end-in-itself.

Our Initial Concepts

At the core of every well-designed place, there's a master plan that takes a strong approach to urbanism. Transcending the walls of buildings, urban design looks at the spaces between them and how they work within their environment. It takes large, empty spaces and infuses them with vibrancy and personality. Whatever form the centre takes it must be seen to be part of a real

JOHN GOSLING

Nasza strategia obejmuje plan rewitalizacji tej części miasta. Skala i program tego przedsięwzięcia byłyby możliwe do zrealizowania przez sektor prywatny, który powinien spowodować oczekiwany wzrost ekonomiczny Gdańska. Dlatego też oparliśmy nasze założenia i koncepcje na stopniowym wprowadzaniu dodatkowych budynków i elementów, które współdziałałyby między sobą realizując nasze założenia.

Naszym celem jest wprowadzenie nowej handlowej i mieszkaniowej tkanki miejskiej, która stopniowo zastąpiłaby istniejącą przemysłową infrastrukturę.

W pierwszej fazie proponujemy wprowadzenie budynków tworzących tło dla Parku Solidarności, które połączyłyby Plac z Istniejącym Muzeum Solidarności i nową ulicą Wałową.

place that is connected to the life of the city. It must not become a shrine, this project is about the future and not the past.

Our planning strategy attempts to outline a simple regeneration framework that makes it realistic for the private sector to implement right sized and financially viable development increments absorbed at rates in line with Gdask's economic growth. We therefore based our design concepts on creating a reinvestment framework for the phased introduction of a series of complimentary buildings that create a symbiotic mix of uses. Our objective is the creation of a sustainable infill urban fabric at a commercial/residential scale replacing the industrial scale that exists today slowly over a period of time.



Fasada zachodnia przeznaczona byłaby dla funkcji publicznych w celach wystawienniczych, edukacyjnych i seminaryjnych. Poprzez przeniesienie Urzędu Wojewódzkiego do nowej siedziby, w pierwszej fazie możliwe byłoby wprowadzenie następujących funkcji:

- nauczanie, seminaria, sympozja
- badania naukowe i archiwa
- spotkania i prezentacje
- muzyka i film
- produkcja medialna
- handel
- przestrzeń biurowa
- usługi publiczne
- kursy zawodowe
- wystawy i przedstawienia
- festiwale i festyny na wieżach powietrza

We propose an initial phase of development composed of building blocks framing the Solidarity Parc and reaching out to the existing Solidarity Museum and the proposed New Wałowa Street. One side (west) is devoted to institutional and government uses - the exhibit gallery, classrooms, lecture halls etc as the interior elements of the Solidarity Centre and tied into relocated government offices. This range of potential activities means the buildings must be inherently flexible and accommodate:

- Teaching, seminars and symposiums
- Research and record keeping
- Major meetings and presentations
- Music and film
- Media production
- Shopping
- Community services and job training
- Exhibitions and displays
- Outdoor formal and informal events and festivals
- Offices

Wschodni fasad stworzyloby nowe załoenie obejmuj ce obiekty handlowe, usługowe, mieszkaniowe, hotelowe i biurowe, proponowane przez dewelopera Synergia 99.

Fasady - wschodnia i zachodnia, wykreowalyby now , wi ksz przestrze Parku Solidarno ci, jednocze nie integruj c 'Drog do Wolno ci'. Kolejne fazy rozwoju tej cz ci miasta planowane bylyby wzdlu drogi do wolno ci i w kierunku nabrze a. Tam zacumowany bylby statek Solidarno (zbudowany w stoczni Gda skiej), który mógłby by wykorzystany w celu propagowania kultury, o wiaty i wymiany handlowej na arenie wiatowej.

Mimo przyszłych potencjalnych planów przekształce terenów nabrze a, na tym etapie rozwoju tej cz ci Gda ska, naszym priorytetem byłoby wł czenie terenu Młodego Miasta w istniej c tkank miejsk oraz stworzenie poł czenia ze stacj kolejow i Starym Miastem.

Jak to osi gn ?

Programy rozwoju społecznego motywowane integracj dziedzictwa kulturowego otwieraj mo liwo ci dla prywatnych i publicznych przedsi wzi , które maja na celu pobieranie opłat podatkowych, kreowanie nowych miejsc pracy oraz promowanie ruchu turystycznego.

Ulgi podatkowe, fundusze inwestycyjne i artystyczne oraz inne mechanizmy finansowe promuj rozwój nie tylko centrów kultury, ale równie ich otoczenia. Dostrzegamy to zjawisko w wielu miejscach na wiecie - miejsca publiczne staj si motorem nap dzaj cym rozwój i przyczyniaj si do ekonomicznej stabilizacji nowych przedsi wzi .

Dlatego te proponujemy ukierunkowanie inicjatywy miasta w celu stworzenia Centrum Solidarno ci. Byłaby to inspiracja dla przedsi wzi cia prywatno – publicznego z Synergi 99 w stworzeniu pierwszej fazy rozwojowej zawieraj cej przeniesiony Urz d Miejski, nowe sklepy, hotele i budynki mieszkaniowe. Nowe urz dy publiczne byłby równie proponowane jako cz załoenia. Dodatkowe 750 – 1000 urz dników umo liwiłoby realizacj pierwszej fazy projektu 'Młode Miasto' proponowanej przez Synergi 99. Urz dy zagwarantowałyby długoterminowy najem powierzchni u ytkowych, co pozwoliłoby na sfinansowanie i rozwój tego przedsi wzi cia.

Podsumowanie

Zostali my poproszeni o przedstawienie naszej wizji dla Europejskiego Centrum Solidarno ci..

Nasze wst pne propozycje i koncepcje mo emy podsumowa nast puj co:

- wiat to wielka globalna wioska - nasz projekt musi dotrze do wiata, nie tylko do Europy.
- Stworzymy fantastyczn przestrze nazwan 'Centrum Solidarno ci' wykreowan przez budynki i przestrzenie publiczne b d ce rdłem rozwoju Młodego Miasta.
- Program dla przyszł ci nie przeszł ci.
- Zdajemy sobie spraw , z tego, e nie ma nieograniczonych funduszy a budynki nie mog by ikonami w sensie ich skali i kosztów. Dlatego te uwa amy, e nowe budynki powinny by proste, uporz dkowane, aczkolwiek elastyczne dla u ytkowników, powinny te dopasowywa si do rozpoznawalnej przestrzeni urbanistycznej (bloki miejskie, siatka ulic, rednia wysoko zabudowy, stworzenie fasady ulicznej, odsuni te miejsca parkingowe).

The other side (east) is proposed as a mixed-use development developed by Synergia 99 consisting of street level shops, offices, hotel and housing.

These two building blocks frame the 'place', as an expanded Solidarity Parc and incorporates the Road to Freedom. This place is planned in later phases to expand along the Road to Freedom towards a waterfront plaza containing a berth for the Solidarity 'ship', (constructed by Gdansk shipyards) employed to promote education and trade around the world. Our thinking is that at this point in time it is not necessary to link through to the waterfront, as it is more important to reinforce the existing neighbourhoods and make connections back to the rail station and the city centre.

Making it Happen

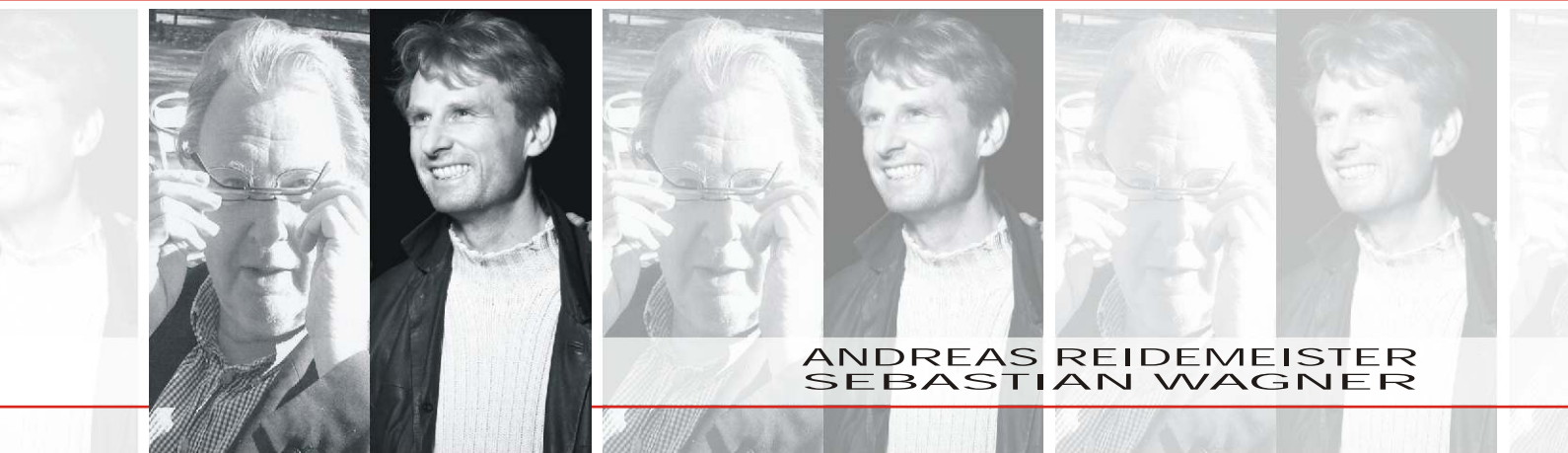
Community development programs that integrate cultural/heritage incentives are opening up greater opportunities for public/private partnerships aimed at raising property taxes, creating jobs and promoting tourist spending. Tax incentives, state trusts, art districts, and other funding mechanisms promote not only cultural centres but the buildings and businesses around them. We've seen it happen all over the world – civic places are proving hugely successful in fostering growth and economic development.

We therefore recommend utilising the City's initiative to create the Solidarity Centre as the seed for forging a public/private partnership with Synergia 99 to develop a first phase mixed-use development that includes proposed relocated government offices, shops, hotel and housing. The potential new government offices are added to this programme mix to maximize the initial impact. The addition of 750 to 1000 government employees to the site could help Synergia 99 initiate the first phase development of Young City and, the government's guaranteed long term lease for the government offices , could allows them to finance this and the commercial development as one package.

Final Words

You asked for our ideas to create a European Solidarity Centre, our initial thoughts can be summarized as follows:

- Reach out to the world and not just Europe – we live in a global economy now.
- Create a great 'place' called the Solidarity Centre made up of buildings and public spaces that seeds the development of Young City
- Programme it for the future and not the past.
- We recognise that there are not unlimited budgets and the buildings should not be too iconic in terms of their design dynamics, scale or costs. Rather, we think, the buildings should be simple, systematic, flexible, and fitting into a recognisable urban form (street wall buildings, city blocks, gridded streets, mid-rise, and with hidden parking).



ANDREAS REIDEMEISTER
SEBASTIAN WAGNER

DEMOKRACJA I PRZESTRZE DEMOKRACJI:
FUNKCJA I SYMBOL

DEMOCRACY AND DEMOCRATIC SPACE:
FUNCTION AND SYMBOL

Spis treści:

- A. Wprowadzenie
- B. Projekt Centrum Solidarności: Koncepcja i istotne elementy
- C. Kilka projektów międzynarodowych dla porównania

Contents:

- A. Introduction
- B. The project for a Solidarity Center: Concept and important elements
- C. Some International projects in comparison

A. WPROWADZENIE

A. INTRODUCTION

1. Pragniemy przekazać podziękowania za zaproszenie na ważne wydarzenie, jakim jest powstawanie pomysłów na Centrum Solidarności w powiązaniu z urbanistyczną adaptacją niezagospodarowanych terenów po Stoczni Gdańskiej.

1. We would like to express our gratitude for the invitation to this important event of production of ideas for the Solidarity Center, in contact to the urbanistic adaption of the waste area of the former Dock Yard of Gdansk.

2. Kilka uwag na temat historycznego Ruchu
Po upływie ponad 15 lat od upadku dwóch murów w Niemczech, czyli muru dzielącego kraj oraz muru biegnącego w poprzek stolicy Niemiec, Berlina, którego liczba mieszkańców przekracza 3,5 mln, jesteśmy wzruszeni zaproszeniem na spotkanie z okazji „25-lecia ruchu Solidarności”. To prawda, że zdarzenia polityczne w Europie po 1989r. pozostają pod głębokim wpływem rozwoju wydarzeń w Polsce lat 1979-80 i faktu, że mogły mieć pokojowy przebieg. Stało się tak dzięki ruchowi Solidarności i jej sposobowi działania i reagowania!

2. Some remarks to the historical Moment
More than 15 years after the falling of the two walls in Germany the wall through the country and the wall through the capital Berlin with more than 3,5 million inhabitants we are touched to be invited to the meeting “25 years of the Solidarity movement”. In fact the European political development after 1989 is deeply influenced by the development of the Polish situation which could be realised peacefully in the years 79-80. The Solidarity movement had made it possible with its way of acting and reacting!

3. Zadanie

W naszym wyobrażeniu koncepcja Centrum Solidarności wiąże się z istniejącym pomnikiem i „Promenadą Wolności”. Jest to pierwszy i bardzo istotny krok w kierunku zagospodarowania całego obszaru po Stoczni Gdańskiej.

3. The actual task

We see our proposal for the Solidarity Center in contact to the existing monument and the “Promenade of Freedom” as a first very important step for the development of the whole area of the Gdansk dock yard.

Warunki urbanistyczne prawdziwego zadania, jakim jest zagospodarowanie ogromnego obszaru, są znakomite: położenie między nabrzeżem a zabytkowym centrum Gdańska, przedłużenie oraz obecność kilku historycznych budynków tworzy solidną podstawę do podjęcia powstania tego urbanistycznego przedsięwzięcia!

The urbanistic conditions of the actual task for the development of the huge area are excellent: in the position between waterfront and historical center of Gdansk, the extension and the presence of a couple of important historical buildings give a solid base for a successful urban development!

Postać zadania, a więc nie tylko budowla przy Placu Solidarności, ale i jej powiązanie z szerokim korytarzem Promenady Wolności przecinającej na wskroś teren stoczniowy i sięgającej nabrzeża, stanowi efektywny początek zagospodarowania urbanistycznego!

And the form of the task: not only a building at the Solidarity square but the combination of this with the broad corridor of the Promenade of Freedom, crossing the total depth of the area of the dock yard and reaching the waterfront is an effective starting point of the urbanistic development!

B. Projekt Centrum Solidarno ci: Koncepcja i istotne elementy

1. Oto zało enia le ce u podstaw naszego projektu:

- stworzenie klarownych warunków urbanistycznych poprzez wyeliminowanie zachodniej zabudowy, by W ten sposób otworzy widok na ten wa ny punkt urbanistyczny od strony miasta
- zbudowanie sieci powi za przestrzennych mi dzy Promenad Wolno ci, a Placem Solidarno cii oczywi cie innymi wa nymi punktami
- zarysowanie perspektywy dla całego projektu od kontemplacji do działania!

W zamy le cz północn promenady, ko cz c si na nabrze u, przeznaczyli my na atrakcje i zaj cia dla mi dzynarodowej rzeszy młodych turystów odwiedzaj cych Gda sk.

B. THE PROJECT FOR A SOLIDARITY CENTRE: CONCEPT AND IMPORTANT ELEMENTS

1. The principles of our design are:

- clearing of the urbanistic situation by elimination of the western housing-volume to make visible the important urban situation from the town
- building up a network of space-relations between the Promenade of Freedom and Solitarity Squareand of course to other important situations
- pointing out a perspective for the whole project *from contemplation to action!*

The destination of the northern part of the promenade with the endpoint at the waterfront is the offer of attractions and activities for the international young tourists, visiting Gdansk.



2. elementy przestrzeni: plan sytuacyjny

"Promenada Wolno ci" stanowi szereg punktów prowadzących pewien historyczny „dialog” ze swymi odpowiednikami sektora południowego:

- początkiem jest Plac Solidarności z pomnikiem stoczniovców i projektowanym przez nas Orodkiem Solidarności w postaci kryształowej konstrukcji z:
- muzeum,
- centrum kongresowym
- hotelem, punktami gastronomicznymi, usługami (pokoje hotelowe w punktowcu, hotel przeznaczony dla turystyki kwalifikowanej i ogólnej).

Bryła o rodka dzieli na dwie części zaplanowana tu ulica biegnie cała przez tę w kierunku zachodnim.

Na styku Placu Solidarności z ruchem miejskim:

proponujemy niższy budynek przeznaczony dla turystów przyjeżdżających autobusami. Budynek ten oddziela od głównej drogi betonowy mur wysokości 10 m (ochrona przed hałasem), a budowla w postaci kryształowej "konstrukcji głównej" tworzy platformę dla turystów, skąd jednym spojrzeniem ogarnąć cały teren.

Dalej idziemy w kierunku północnym ku Drodze do Wolności:

- wschodni pierzej kompleksu Centrum Solidarności tworzy kaplica otwierająca się szeroko dla publiczności siedzącej lub stojącej na Promenadzie.

- Kilka stopni w kierunku północnym:

"Sala BHP"

jako historyczny pomnik ruchu Solidarności!

Tu przestrzeń promenady rozszerza się naprzeciwko Sali w „kciaków” (miejsce publicznych wystaw).

Południowa część Promenady kończy się na skrzyżowaniu z ulicą Nową Wałową.

Skrzyżowanie Drogi do Wolności z Nową Wałową jest jednopoziomowe, bez przejścia podziemnego czy pomostu!

Północna część promenady: przeznaczeniem północnej części promenady, kończącej się na nabrzeżu jest stworzenie miejsca dla odwiedzających Gdańsk młodzieży.

Część północną zamyka platforma przeznaczona na imprezy sceniczne, przedstawienia taneczne lub teatralne, unosząca się nad wodzie.

Filharmonia po wschodniej stronie promenady....

nawiązuje optycznie swymi ceglanyściami do Zarenwerft.

3. Koncepcja Centrum i innych budowli w naszej propozycji

a. Trzon struktury zabudowy

Głównym elementem strukturalnym zabudowy jest kryształowe przeszklenie wychodzące generalnie na południe oraz chroniąca je „murowana” budowla usytuowana od północnej strony.

Obszar pod szkłem zaplanowano z podziałem na galerie przeznaczone na

- muzeum ruchu Solidarności - wystawy
- bibliotek
- archiwa

- sale konferencyjne - restauracje

i inne wielkogabarytowe bryły; ogólnie, kompleks objęty kryształowym zadaszeniem tworzy całą przestrzeń nieformalnej komunikacji! "Budowla murowana" od północy, to sektor usługowy dla głównych funkcji wszystkich poziomów. W części obwodowej zawiera kilkupoziomowy parking.

2. the elements of space: the site plan

The "Promenade of Freedom" presents a series of situations in a certain historical "dialog" in its southern sector:

- starting point is the Solidarity Square with the monument for the workers and our project of the Solidarity Center as a crystal structure with
- museum,
- congress center
- hotel, gastronomy, wellness (the bedrooms of the hotel are in a high rise building, the hotel is for special and general tourism).

The volume of the center is divided into two parts by the officially planned diagonal street to the west.

At the borderline of Solidarity Square to the traffic:

We propose a lower building for bus-tourism.

This smaller building is divided from the main road by a 10 m high wall in beton (noise isolation); the crystal "body" of the building forms a platform for the tourists, where the tourists can perceive the whole site in one view.

We go on further to the north in the Road of Freedom:

- the eastern front of the Solidarity Center center is formed by a chapel which can widely be opened to the public, sitting or standing in the Promenade.

- some steps to the north: the "Industrial safety hall"

as a historical monument of the Solidarity movement! Here the space of the promenade is enlarged by a "Speakers corner" in front of the hall.

The southern part of the Promenade ends at the crossing with the New Wałowa street;

the crossing of the Road of Freedom with the new Wałowa street is on one level, without tunnel or bridge!

The northern part of the promenade: the destination of the northern part of the promenade with the endpoint at the waterfront is for the international youth visiting Gdansk.

The endpoint of the northern part is formed by a platform for stage events as

dancing or theater scene, swimming on the water.

A music hall at the eastern side of the promenade....

in an optical relation to the Zarenwerft with its brick facades.

3. The concept of the Center and other buildings in our proposal

a. Main structure of the buildings

The main structural element of the buildings is a crystal glass covered shed in general orientated to the south and a protecting "wall" building to the north.

The glass shed area is planned with galleries for

- the museum of the solidarity - movement
- exhibitions
- library
- archives
- conference rooms
- restaurants

and other larger volumes; in general the volume of the crystal glass cover forms a continuous open space for informal communication!

The "wall building" to the north forms the service sector

Na tym odcinku:

„Przekrycie z kryształowego szkła nad wszystkimi głównymi funkcjami, a w przeciwieństwie do niego „budynek murowany” z funkcji usług „nadaje strukturę wszystkim budowlom w projekcie, ka da z własną koncepcją przestrzeni.

b. środowisko naturalne

Wszystkie konstrukcje przekrycia są zbiornikami wody.... Zbiera się ona w otwartych kanałach, a następnie gromadzi w zbiorniku, skąd jest częściowo czerpana na użytek sanitarny kompleksu (toalety, itp.), a częściowo odprowadzana do systemu kanałów wzdłuż Drogi do Wolności. System kanałów tworzy korzystny mikroklimat wokół Drogi do Wolności. W lecie można na goście wykorzystywać podczas różnych imprez, które tworzą rzeźby wodne wzdłuż Promenady....

..... u wylotu promenady woda wpada do Martwej Wisły.

W dalszym ciągu konferencji:

Część C. Kilka projektów międzynarodowych dla porównania

for the main functions of each level. On the outer circle it includes a parking on several levels.

This section:

„crystal glass cover for all main functions versus „wall building” for service elements” gives structure to all buildings in the project; each building in its individual concept of space.

b. Ecology

All the shed structures are watercollectors.... It is collected in open channels and then in a cystem, from where it is used partly for waste water use of the complex (toilets etc) and partly led into the channel system of the Road of Freedom.

This channel system brings a good local climate into the Road of Freedom in summer time, it can be used also in different events and water sculptures in the Promenade....

..... at the end of the promenade the water is let into the Martwa Wisła.

Follows in the conference:

Part C. Some International projects in comparison to the concept of the Solidarity Center



Atelier für Architektur und Städtebau
Andreas Reidemeister, Dipl.Ing. Architekt
mit Sebastian Wagner, Dipl.Ing. Architekt

Gdansk - Solidarity Center
General view from the south

Tegeler Weg 104
D - 10589 - BERLIN



MAREK JANCALEWICZ, ZBIGNIEW POMAZ
MAREK ST. PNIAK, MIREK HRYNKIEWICZ, ANDRZEJ MACUR



KU WOLNO CI

Miejsce wokół Pomnika Poległych Stoczniovców Pomnika Trzech Krzyży jest dla wi kszo ci Polaków miejscem wi tym, miejscem magicznym. Wydarzenia, które rozegrały si w tym miejscu w roku 1980, a szczególnie w sierpniu tego roku, wbrew ówczesnym realiom politycznym, wbrew wszelkiemu prawdopodobie stwu zapocz tkowały upadek Imperium Zła, demonta rzeczywisto ci pojała skiej w Europie, a Polsk doprowadziły do niepodległo ci.

Nasza propozycja projektowa jest opowie ci o tym szczególnym miejscu i pragniemy opowiada o nim niejako na dwa głosy:

- pierwszym głosem płyn cym z serca, jako Polacy, którzy korzystaj c z niepodległo ci swojej Ojczyzny mog przedstawi architektoniczn , przestrzenn wizj opisuj c jej drog dowolno ci,
- drugim, racjonalnym, jako Architekci, którzy pragn uporz dkowa i wzbogaci fragment miasta, w którym mieszkaj :

I Głos Pierwszy „Ku wolno ci”

Motto naszej prezentacji brzmi „Ku Wolno ci” i przede wszystkim mamy tu na my li drog do wolno ci, któr przeszedł nasz naród w czasie ostatniego półwiecza, a której przełomowym momentem było powstanie ruchu solidarno ciowego.

Jednak historii adnego narodu nie mo na rozpatrywa samodzielnie. Wszystkie narody, historycznie rzecz bior c, d do wolno ci, a droga naszego narodu jest wpleciona w t globaln drog innych narodów.

Dlatego najbardziej wyrazistym elementem kompozycji przestrzennej całego zało enia jest Park Wolno ci Narodów wiata, gdzie na monumentalnych Stelach Pami ci maj by uwidocznione najwa niejsze wydarzenia z historii ró nych narodów w ich drodze ku szeroko poj tej wolno ci politycznej, ekonomicznej, jak równie w drodze walki o zrównaniu w prawach jednostki. Park uformowany jest jako most. Ograniczony obustronnie Stelami Pami ci wznosi si łagodnie, przekracza arteri komunikacyjn ulic Now Wałów i opada w kierunku przystani i basenu stoczniowego. Południowe obrze e mostu jest zdwojone: dwa rz dy steli podtrzymuj galeri piesz , sk d rozci ga si widok na cał okolic , na zabytkowe zało enie Stoczni Cesarskiej, na sylwet starego Gda ska oraz na szerok panoram

TOWARDS FREEDOM

The Three Crosses, also known as the Monument to the Fallen Shipyard Workers, is a magical and sacred site for most Poles. Quite improbably, considering the political climate of the period, the events that occurred in this location in 1980, especially in August, initiated the fall of the “evil empire” and the dismantling of post-Yalta Europe, and set Poland on the road to independence.

Our design proposal is the story of a special place - a story we will tell with two voices:

- the first emanates from our hearts as Poles who are reaping the rewards of an independent homeland. Our proposal is one of an architectural and spatial vision that describes the road traveled to freedom;
- the second is one of reason as architects whose desire it is to enrich and bring order to one of our city's districts.

I Voice One “Towards Freedom”

The motto of our presentation is “Towards Freedom”, and, above all else, this refers to the road to freedom our nation has traveled over the past fifty years. The turning point along the way was the birth of the Solidarity movement.

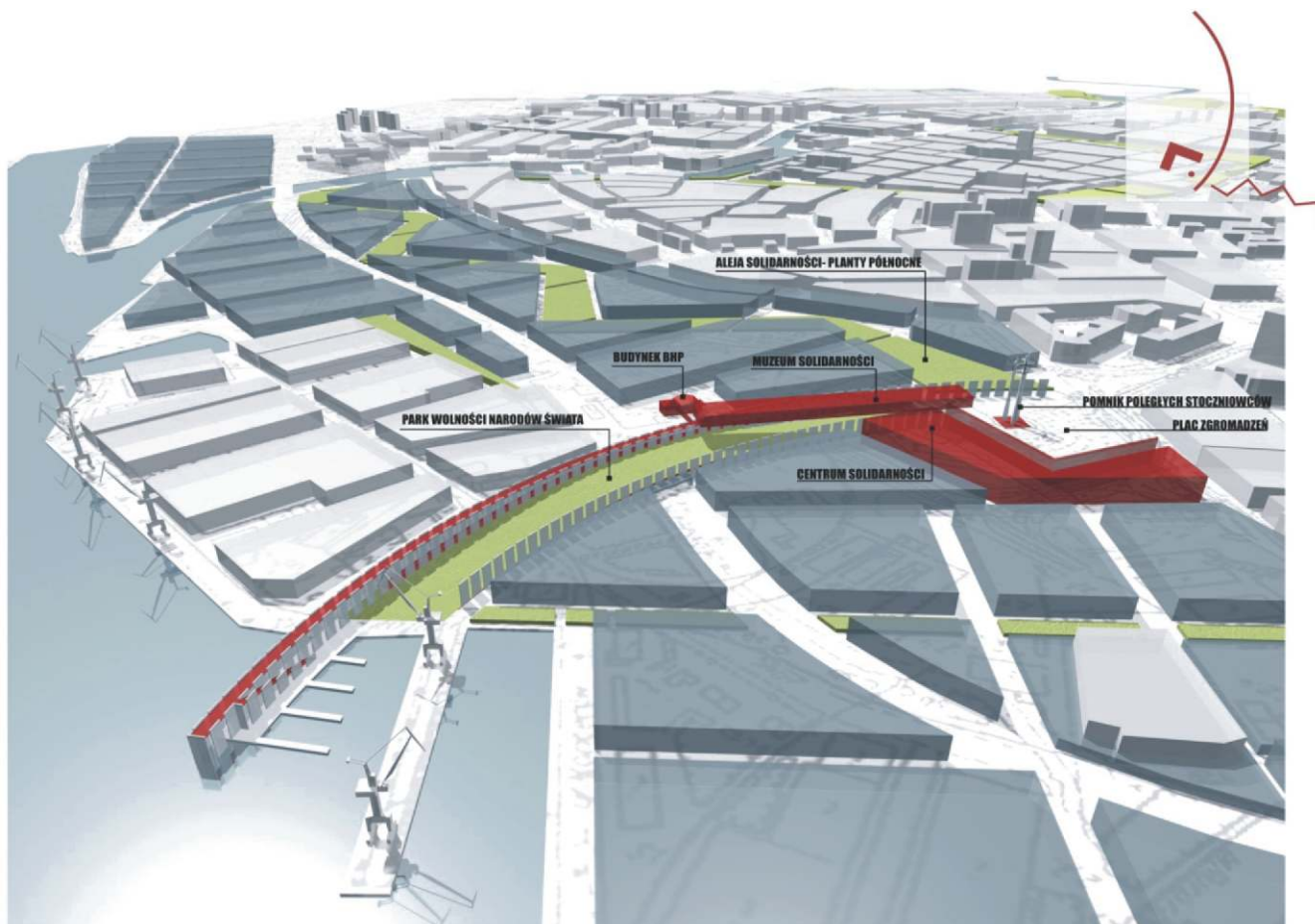
The history of a nation can never be explored in a vacuum. Since all nations aspire to freedom, the road our country has traveled is crisscrossed by the paths taken by others.

This is why the most distinctive element of the entire concept's spatial plan is the Freedom Park of the World's Nations, where monumental Memory Pillars commemorate the most significant historical moments in the struggle for freedom experienced by many nations. The idea of freedom is expressed in the widest possible political and economic sense; it also commemorates the paths taken in the fight for the rights of the individual.

The park is in the shape of a bridge. It is delineated on both sides by the Memory Pillars and rises gently crossing Nowa Wałowa Street before descending towards the harbor and the shipyard basin. The southern border of the bridge is double: two rows of pillars support a pedestrian gallery from which there is a view of the entire district - the historical Imperial Shipyard, the skyline of the Gdansk Old Town, and the vast panorama of the working shipyard located on the opposite bank of the canal.

pracując Stocznicy zajmującej wyspę leżącą na przeciwległym brzegu kanału. Park jest rozpięty potężnym łukiem pomiędzy Pomnikiem Trzech Krzyży, a brzegiem basenu stoczniowego – wodą, morzem i kołyszą się przystani, skąd egzarze mogą odплыć do wszystkich części świata. Aglowiec stawiający żagle, aglowiec gotowy do odплыnia – to wspaniały symbol Wolności.

The park opens up into a huge arc that stretches from the Three Crosses monument to the quay of the shipyard basin to the water, to the sea – and leads to the harbor. It is from here that sailors can begin voyages to the four corners of the world. A sailing-ship setting its sails in preparation for departure is a splendid symbol of freedom.



Teren wokół Pomnika składa się z Placu Zgromadzenia usytuowanego w zachodniej części oraz ze strefy wejściowej do Parku Wolności Narodów świata i Budynków Centrum, obejmujących północ i wschód części terenu. W strefie tej znajduje się historyczna Brama Stoczni. Wraz z fragmentami ogrodzenia potraktowana została jako monument, element ekspozycji, jednak fakt lokalizacji Bramy w strefie wejściowej Placu nadaje jej symboliczną funkcję wejściową do całego kompleksu Centrum Solidarności. Pomnik Poległych Stoczników usytuowany jest na obszernym Placu Zgromadzenia przed wejściem do Parku Wolności Narodów świata. Pomnik, Plac oraz Park łącznie z przystanią i galerią widokową należą do strefy publicznej miasta, strefy wolnodostępnej. Drugą, kontrolowaną strefę stanowi kompleks Muzeum, Instytut i Centrum Kongresowe Solidarności wraz z funkcjami towarzyszącymi – hotelem i parkingami. Wejście reprezentacyjne do kompleksu stanowi północna pierzeja Placu, który poprzez monumentalne schody terenowe opada całą szerokością kaskadą bram wyciętych w fasadach uformowanych z przestrzennych siatek metalowych, częściowo przejrzystych, częściowo wypełnionych kostkami granitowymi, częściowo opartymi na linach. Materiał ten buduje całą zachodnią i północną pierzeję Placu. Pierzeja

The area in the vicinity of the monument is comprised of Assembly Square located to the west as well as the entrance to the Freedom Park of the World's Nations and the buildings of the Solidarity Center, which are located to the north and east. The historic Shipyard Gate and fragments of the fence are located in this area and viewed as a monument and an element of the exhibition; however, the fact that the gate is located within the square lends it a symbolic function as the entrance to the Solidarity Center.

The Monument to the Fallen Shipyard Workers is located in the vast Assembly Square at the entrance to the Freedom Park of the World's Nations. The park, monument, and square combined with the harbor and vista gallery form a large public space that offers free access to all.

The second zone of controlled access is comprised of the museum complex and the Solidarity Institute and Conference Center with hotel and parking facilities. The entrance to the complex is on the northern frontage of the square. A monumental stairway that stretches along the full width of the frontage leads down towards slender gates cut into façades of metal lattice, some of which are transparent while others of which are filled with granite bricks and overgrown with creeping foliage. The entire western and northern frontage of the square is

wschodnia ograniczona jest łukiem Steli Pami ci b d cych przedłu eniem wschodniej granicy Parku. Pierzeja południowa jest otwarta na Gda sk i arteri komunikacyjn ul. Jana z Kolna?, z której przeje d aj cy mog ogarn wzrokiem cało zało enia.

Za siatkw , półprzejrzyst fasad północn rozci ga si wielokondygnacyjny, reprezentacyjny hall wej ciowy Muzeum, Instytutu i Centrum Kongresowego.

Muzeum zostało pomy lane, jako układ dwóch podłu nych przestrzeni ekspozycyjnych usytuowanych na ró nych poziomach (pod ziemi i nad ziemi), spi tych ze sob budynkiem historycznej Sali BHP, b d cej dosłownie i symbolicznie punktem zwrotnym w polskiej drodze do wolno ci, tu zostały podpisane historyczne Porozumienia Sierpniowe.

Zwiedzanie Muzeum rozpoczyna si z poziomu reprezentacyjnego hallu wej ciowego całego zało enia (jest to równocze nie dolny poziom Placu Zgromadze i poziom parkingów).

Poprzez kilka wej zwiedzaj cy posuwaj si wieloma korytarzami, symbolizuj cymi wiele i ró norodno wysiłków niepodległo ciowych podejmowanych przez Naród Polski po utracie niepodległo ci w walce z władz komunistyczn . Zwiedzaj cy mog zmienia korytarze i kierunki, poruszaj c si w podziemnym labiryncie ró nych idei niepodległo ciowych. Korytarze zaczynaj si ł czy , ró ne programy niepodległo ciowe jednocz si . Nast puje cud powstania wielow tkowego ruchu solidarno ciowego. Zwiedzaj cy znajduj si u podnó a wielkiej sali i przez kolejne przestrzenie ekspozycyjne podziemnej ci Muzeum wst puj łagodn pochyło ci coraz wy ej, a do poziomu terenu, do pawilonu zawieraj cego Sal BHP. Tu, po wyj ciu zwiedzaj cych z podziemia ko czy si pierwszy okres formowania si ruchu Solidarno ci, zako czony podpisaniem Porozumie Sierpniowych.

Po pobycie w Sali BHP zwiedzaj cy przenosz si do nadziemnej przestrzeni ekspozycyjnej. Jest to zawieszona ponad Parkiem podłu na konstrukcja przypominaj ca niewyko czony kadłub budowanego statku, wewn trz której droga prowadzi poprzez okres tzw. Pierwszej Solidarno ci, Stanu Wojennego, a do Roku 1989-go. Zwiedzanie ko czy si widokiem na Pomnik Poległych Stoczniovców i po powrocie do reprezentacyjnego hallu Centrum zwiedzaj cy mog uda si do innych cz ci zespołu sal wykładowych, kinowych, biblioteki, instytutu, czy wreszcie do cz ci handlowo-gastronomicznej i hotelowej.

Centrum Kongresowe...?

Instytut Badawczy...?

Biblioteka...?

Cz handlowo-gastronomiczna...?

Hotel...?

Gara e podziemne...?

II Głos Drugi : Miejsce Centrum Solidarno ci w strukturze urbanistycznej miasta Gda ska.

Pomnik Poległych Stoczniovców Pomnik Trzech Krzy y, punkt centralny projektowanego zało enia został wzniesiony w miejscu przypadkowym. Przy wyborze miejsca, jego usytuowania, nie kierowano si kompozycja urbanistyczn całego miasta. Powodem wyboru miejsca, wobec szykan władz komunistycznych była bezpo rednia

constructed of this material. The eastern frontage is delineated by the arc of the Memory Pillars, which is the extension of the eastern border of the park. The southern frontage opens towards Gdansk and the main thoroughfare of Jana z Kolna Street; all who travel along it will have a view of the complex in its entirety.

The multi-storied entrance hall to the museum, institute, and conference center stretches out behind the lattice of the semi-transparent northern façade.

The museum concept is comprised of a set of two oblong exhibition spaces located on different levels (below and above ground) that are connected by the building that houses the historic Health and Safety at Work Room. This room was both a literal and symbolic turning point on Poland's road to freedom, as it was here that the historic Gdansk Accords were signed in 1980.

Visitors to the museum begin their tour in the entrance hall of the complex (this is also the lower level of Assembly Square and the parking level).

Through several entrances visitors move into many underground corridors that symbolize the multiplicity of the struggle taken up by the Polish nation in their fight against the communist authorities following the loss of independence. Visitors can explore the corridors at will moving around freely in the underground labyrinth that present various interpretations of the idea of freedom. As the corridors begin to connect, the concepts of independence begin to unify. The miracle of the creation of a multi-faceted solidarity movement ensues. Visitors find themselves at the entrance to a huge room, and the subsequent underground exhibition spaces of the museum gently rise bringing visitors to the ground level and the pavilion that houses the Health and Safety at Work Room. Upon emerging from the underground space, visitors come to the end of the first period in the creation of the Solidarity movement - signified here by this room where the Gdansk Accords were signed.

After viewing the Health and Safety at Work Room, visitors move into the above-ground exhibition spaces. This structure, which resembles an unfinished ship's hull, is suspended above the park. The exhibitions here guide visitors from the periods of First Solidarity and Martial Law through to 1989. The visit concludes with a view of the Monument to the Fallen Shipyard Workers.

After returning to the entrance hall, visitors are free to explore the other parts of the center lecture and projection halls, the library, the institute, and finally the retail area, with restaurants and a hotel.

II Voice Two: Location of the Solidarity Center within the urban fabric of the city of Gdansk

The location of the Three Crosses or Monument to the Fallen Shipyard Workers, the central point of the design concept, is purely incidental. Its choice was not guided by the urban composition of the city as a whole. Under the threat of harassment from the communist authorities, this site was chosen for its close proximity to the shipyard, at once simplifying the logistics of building the monument while providing immediate access for its defense if necessary. The monument had to be built as quickly as possible, again due to an uncertain future and the increasing hostility of the authorities. Its close proximity to the shipyard provided easy access to workshops where the elements of the monument were

blisko Stoczni, a więc możliwości obrony Pomnika w wypadku zagrożenia oraz względy logistyczne. Pomnik musiał powstać w jak najkrótszym czasie, znowu ze względu na niepewne przyszło ci w związku z postępującą wrogocią władz. Bliskie siedztwo Stoczni dawało łatwy dostęp do zaplecza technologicznego wykonującego elementy Pomnika oraz do ekip montażystów i ciękiego sprzętu w trakcie jego wznoszenia.

Słabo przypadkowego usytuowania Pomnika w skali historycznych układów urbanistycznych Gdańska może na jednak zamieni w jego siłę, przyjmując opisane poniżej założenia przestrzenne w skali układu urbanistycznego Gdańska. W obrębie fortyfikacji nowożytnych był Gdańsk zlepkiem kilku mniejszych miasteczek o niezależnych układach urbanistycznych Stare Miasto, Główne Miasto, Dolne Miasto, Stare Przedmieście, Długie Ogrody itd. Nie powinno się dopuścić do zatarcia przestrzennych granic pomiędzy tymi dzielnicami oraz do ich zlania się z nowymi dzielnicami na zewnątrz historycznego rdzenia.

W chwili obecnej planuje się zagospodarowanie terenów postoczniowych i budowę tzw. Młodego Miasta.

Założenie I to wymóg projektowania i budowy Młodego Miasta jako zespołu o samodzielnym układzie urbanistycznym, opartym na osi Nowej Wałowej, nie jako przedłużeniu dzielnicy historycznej Starego Miasta, która jest najstarszą częścią Gdańska.

Założenie II, to stworzenie parku alei Solidarności, plant północnych na obrzeżu byłych fos miejskich, co przestrzennie oddzieliłoby tereny Starego Miasta najstarszej dzielnicy Gdańska od terenów postoczniowych, która stanie się najnowszą dzielnicą. Decyzja taka nadałaby przestrzenny sens całemu Zespołowi Pamięci w związku z miejscami powstania Solidarności. Pomnik Stoczniovców, zawieszony obecnie w próżni urbanistycznej znalazłby się w osi dwóch zespołów parkowych: Parku Wolności Narodów wiata i plant północnych Parku Alei Solidarności. Oba liniowe założenia parkowe i czyłby projektowany kompleks Centrum Solidarności ze starym Pobrzeżem Motławy oraz z Nowoprojektowanym Pobrzeżem Stoczni Cesarskiej tworząc w strukturze miasta niezwykle turystyczną atrakcję - sieć tras spacerowych i rowerowych.

Założenie III, to poprowadzenie ulicy Nowej Wałowej jako osi Młodego Miasta, bez naruszenia historycznego, widocznego jeszcze rysunku bastionów północnych fortyfikacji nowożytnych. Ulica ta winna być odsunięta od bastionów, by ich wzór odtworzony współczesnymi środkami wyrazu wraz z parkiem - Aleją Solidarności biegnącym w miejscu nieistniejącej fosy stał się przestrzenną granicą między Starym a Młodym Miastem.

- Założenie IV to wyraziste wyodrębnienie z tkanki zabudowy terenów Młodego Miasta, terenu historycznej Stoczni Cesarskiej.

Spełnienie powyższych założeń spowoduje prawidłowe usytuowanie w tkance miejskiej zarówno Pomnika Poległych Stoczniovców i całego Centrum Solidarności i nie dopuści do przestrzennego zlania się najstarszej i najmłodszej dzielnicy Gdańska.

built and for the teams of workers and heavy equipment that erected it.

The weakness of the monument's incidental location in the historic urban fabric of Gdansk can be transformed into a strength based on the following spatial premises that were developed on a city-wide urban scale. Within its fortifications, Gdansk came to be comprised of several smaller towns with independent urban plans - the Old Town, the Main Town, the Lower Town, the Stare Przedmieście, Długie Ogrody, etc. The spatial divisions among these districts should not be effaced, nor should they be merged with new districts outside of the historic city center.

Currently, plans are being devised for the development of the post-shipyard district and the building of the so-called Young Town.

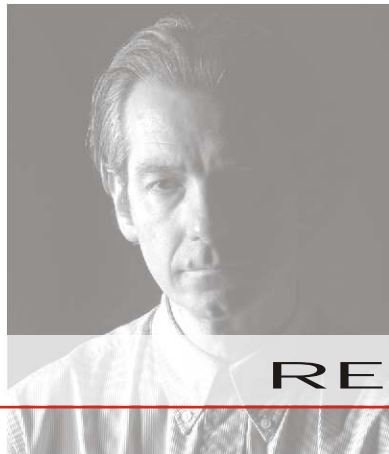
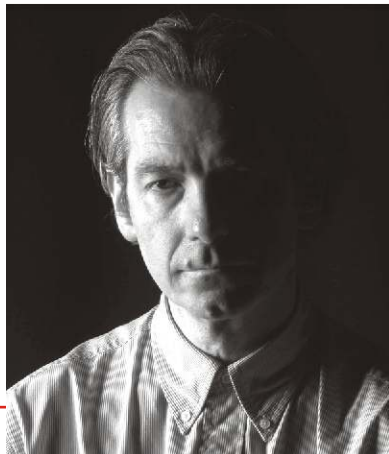
Premise I is to design and construct the Young Town as an independent urban entity based on the axis of Nowa Wałowa Street. It is not, however, intended to be an extension of the Old Town, the oldest district of Gdansk.

Premise II involves creating Solidarity Avenue Park that lies along the border of the former city moat. This would form a spatial division between the Old Town, the oldest district of Gdansk, and the former shipyard that will become the city's newest district. This premise would provide spatial continuity to the entire Memory Complex, which is connected to the birthplace of Solidarity. The Three Crosses Monument, presently located in an urban vacuum, would find itself at the crossroads of two parks - the Freedom Park of the World's Nations and the northern park - Solidarity Avenue. The two linear park concepts would link the proposed Solidarity Complex with the old Motława Riverside and the newly-designed Imperial Shipyard Riverside thus creating an extraordinary tourist attraction within the structure of the city - a network of pedestrian and cycling terraces.

Premise III involves extending Nowa Wałowa Street as the axis of the Young Town without disturbing the historic and still visible outlines of the bastions of the northern fortifications. This street should be distanced from the bastions, which will be reconstructed using modern methods of expression, and together with the Solidarity Avenue Park, which lies in area of the former moat, create a spatial border between the old and new districts.

Premise IV is to create a definitive feature of the historic area of the Imperial Shipyard that stands out from the fabric of the built up areas of the Young Town.

These premises ensure that both the Monument of the Fallen Shipyard Workers and Solidarity Center will be well placed within the fabric of the city, while simultaneously preventing the effacement of spatial borders between the oldest and newest districts of Gdansk.



RENATO RIZZI

SOLIDARNO
FORMY ARCHITEKTURY GDA SK

SOLIDARITY
ARCHITECTURAL FORMS GDA SK

TWARZ, OBLICZE

THE FACE AND FEATURES

Zwi zki to słowo klucz, wokół którego obraca się cały projekt. Solidarno reprezentuje świat etyczny. Gda sk, świat estetyczny, środowisko formy. Ale nasza kultura współczesna zanegowała wszelkie zwi zki i wi zi. Etyka, "wlała się" do społeczno ci, estetyka do indywidualno ci, logika natomiast do nauki i techniki. Potrójno my li rozwiła się. Tak samo jak rozmyła się forma miejska: w ewidentnym dowodzie braku zwi zków. Nasz czas jest czasem izolacji i podziałów. Lecz historia Solidarno ci pokazuje coś innego. Pokazuje, że poszukiwanie zwi zków jest absolutnie niezb dne, niezb dne do ycia. Wielkim osiągnięciem Solidarno ci było odnalezienie połączenia między światem etycznym społecznym i "niebem" wielkich zasad moralnych: wolno ci i sprawiedliwość ci. Analogicznie projekt architektoniczny, musi odnaleźć zwi zki między światem estetycznym formy i archetypami moralnymi reprezentowanymi przez wolność i sprawiedliwość. Innymi słowami odnaleźć "oblicze" Gda ska.

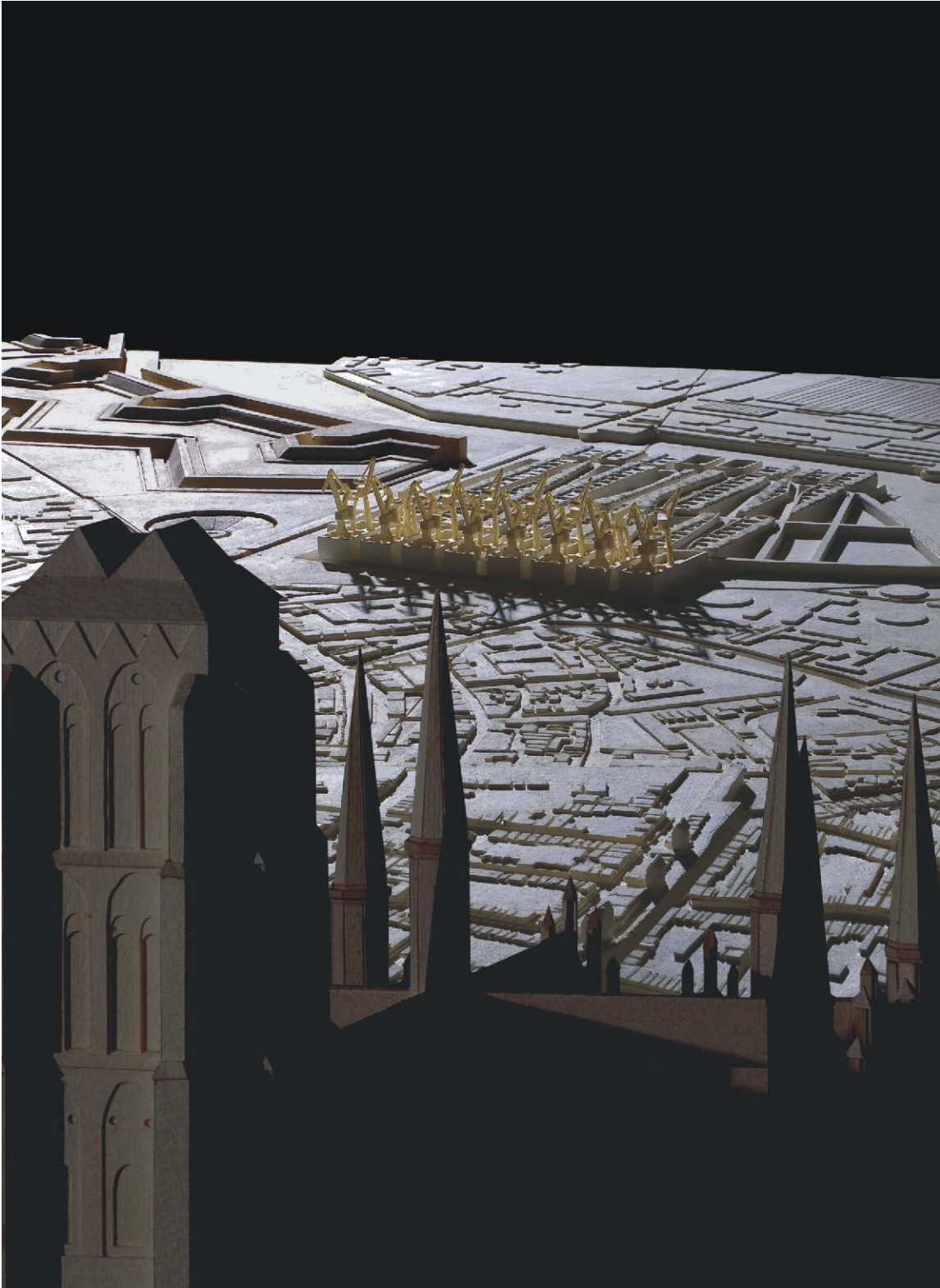
'Relations' is the key word around which the whole project revolves. Solidarity represents the world of ethics. Gda sk is the world of aesthetics, the environment of form. Our contemporary culture, however, has negated all relations and bonds. Ethics "poured" into the society, aesthetics to individuality, and logic into science and technology. The triple nature of thought has faded away. The same did the urban form in an evident proof of inexistence of any relations. Our era is the time of isolation and divisions. Contrary to that, the history of Solidarity proves something entirely opposite. It reveals that search for relations is absolutely indispensable and vital to life. The immense achievement of Solidarity came down to finding links between the world of ethics and social issues on the one hand, and the "heaven" of grand moral principles: freedom and justice, on the other hand. An architectural project alike must find the



RENATO RIZZI

Projekt zagospodarowania terenów przemysłowych przedstawia się w trzech skalach: geograficznej, urbanistycznej i architektonicznej. Niezależna jest hierarchia "teoretyczna", aby zmierzyć się z następującymi zagadnieniami etycznie logicznie estetycznymi: podwójna wierność; wolność, sprawiedliwość; wierność i odwaga, poezja i solidarność; punkt "agła"; zewnętrznie i wewnętrznie: potrójny wymiar; rodek i cel; trzy aspekty: twarz, lico, oblicze; żywa formuła.

relations between the aesthetic world of the form, and the moral archetypes represented by freedom and justice. In other words, it must find the "face" of Gdańsk. The conceptual design of developing the post-industrial quarters is presented in three dimensions: geographic, city-planning, and architectural. This calls for a "theoretical" hierarchy to take up the challenge posed by the following issues of ethical, logical, and aesthetic nature: double sacredness; freedom and justice; loyalty and bravery, poetry and solidarity; the "sail" point; external and internal character: the triple dimension; the means and purpose; three aspects: the face, appearance, and features; a live formula.





PIOTR MAZUR, WOJCIECH TARGOWSKI
ANTONI TARASZKIEWICZ

DROGA DO WOLNO CI

THE ROAD TO FREEDOM

Zadanie postawione uczestnikom Seminarium zrozumieliśmy jako postulat stworzenia na historycznych terenach Stoczni Gdańskiej miejsca wyjątkowego, które wyróżniałoby się nie tylko szczególnie wysoką jakością przestrzeni, ale przede wszystkim głębszym znaczeniem symbolicznym.

Jakie wartości w pierwszej kolejności powinny być zilustrowane kompleksem Europejskiego Centrum Solidarności?

Muszą to być z pewnością wartości kluczowe dla miejsca, stanowiące o jego wyjątkowej randze, budujące jego niepowtarzalność.

Naszym zdaniem, powinna to być, w pierwszej kolejności, wartość prawdy historycznej dokumentującej proces dojścia do wolności. Bez zobrazowania procesów historycznych, jakie dokonały się w Polsce, i w konsekwencji w Europie środkowej, nie zrozumiałaby historyczna wyjątkowość terenów Stoczni Gdańskiej.

Drugą, ale w istocie pierwotną dla zrozumienia fenomenu SOLIDARNOŚCI, wartością, którą chcielibyśmy w naszej pracy pokazać, jest uniwersalne pojęcie wolności obywatelskiej. Dążenie do wolności stanowiło cel ruchów społecznych i niepodległościowych, których ukoronowaniem stała się SOLIDARNOŚĆ. Bez pokazania wzniesienia do celu nie rozumiany byłby powód dla którego przez szereg lat prowadzono powszechną, ofiarą i nieustępliwą walkę.

Głównym założeniem ideowym naszej pracy było więc stworzenie przestrzennej ilustracji dwóch pojęć:

- historycznego procesu dążenia do wolności,
- uniwersalnego pojęcia wolności obywatelskiej

Ilustracje te budujemy z dwóch najistotniejszych elementów zespołu: gmachów Centrum Solidarności, oraz Drogi do Wolności.

Chcemy, aby głównym punktem kompleksu pozostał Plac Solidarności z historycznym pomnikiem poległych stoczniovców. Intencją naszą jest by kompozycja całości wyrażała szacunek dla szczególnej roli istniejącego założenia jako dokumentu najnowszej historii Polski i Europy, a także w jego elemencie budowy zbiorowej pamięci społeczno-gdańskiej.

Monument Trzech Krzyży musi pozostać centrum kompozycji, a układ placu z rozchodzącymi się okręgami, zgodnie z naszym założeniem, stworzy spajając całość kanwą, na której pragniemy zbudować nasze założenie.

The task set for the participants of the Seminar was understood as an appeal to create a unique venue in the historic location of Gdansk Shipyard, a venue that would be distinctive due to its high quality space and, most of all, a deep symbolic meaning.

What values shall be depicted first of all by the European Solidarity Centre Complex?

They certainly must be of key importance to the place and define its unique rank, creating its exceptional identity.

In our view, first it should be the value of historical truth documenting the process leading to freedom. The historical uniqueness of the Gdansk Shipyard would prove incomprehensible without depicting the past processes that took place in Poland, and central Europe consequently.

The second value that we should like to present in our work, though in fact primary to understanding of the phenomenon of the SOLIDARITY, is the universal perception of a citizen's freedom. Fighting for freedom made a goal for social and independence movements that found their finale in the SOLIDARITY. Without showing the solemnity of the goal, the reason why the common, self-denying and relentless fight continued for years would be incomprehensible.

Thus, the main ideological assumption to our work was to create a spatial picture of the two notions:

- the historical process of fighting for freedom,
- the universal perception of a citizen's freedom

The picture is being built out of the two most crucial elements: the domiciles of the Solidarity Centre and the Road to Freedom.

We should also like for the Solidarity Square, with its historical Monument to Fallen Shipyard Workers, to remain the major point of the complex. Our intention has been an idea that the composition of the whole complex expresses respect to the unusual role of the existing project as a document of the contemporary history of Poland and Europe, as well as makes an important element of creating the collective memory of Gdansk inhabitants.

The Three Crosses Monument must remain the centre of the composition and the layout of the square with circles

Od pomnika b dzie rozpoczyna si biegn ca ku kanałowi Martwej Wisły Droga do Wolno ci, a północn pierzej placu ukształtuje fasada głównego obiektu kompleksu - Centrum Solidarno ci.

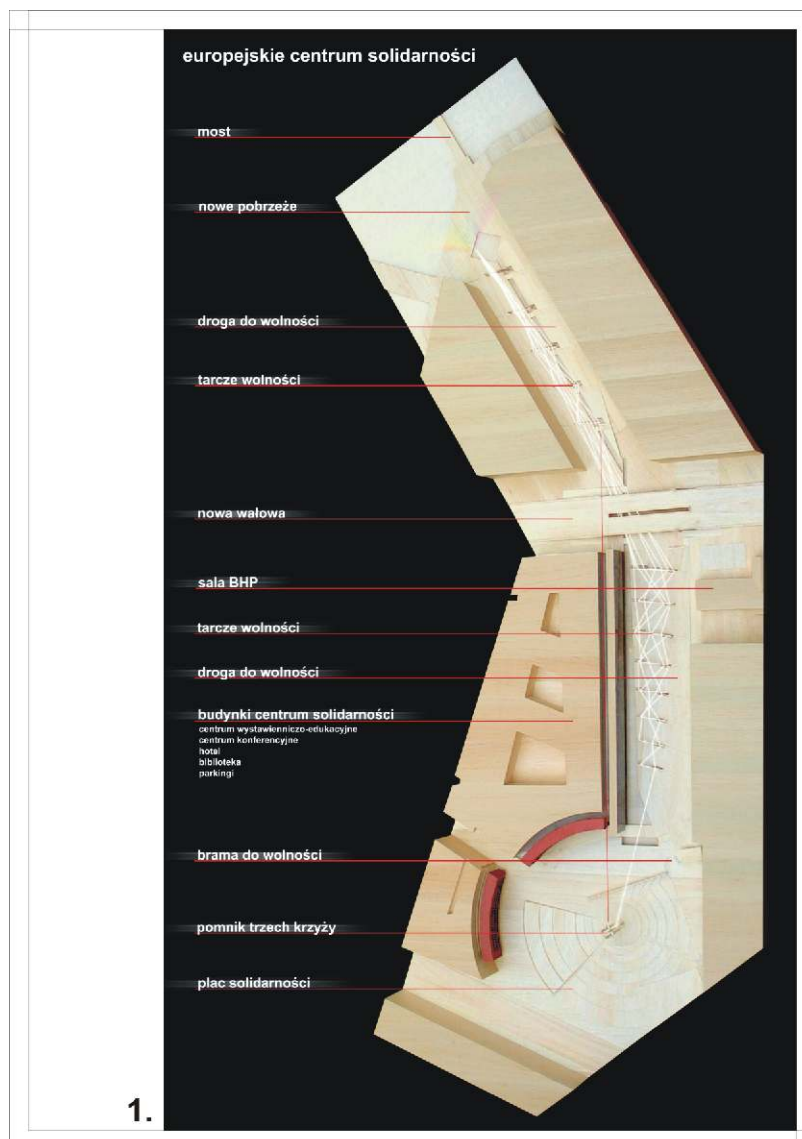
Ta wykonana z surowych blach, przywodzi na my l rozp dzone tryby maszyny elewacja, wprowadza w dynamiczny wiat historycznych przemian , których dokumentacj odnajdzie odbiorca w biegn cych wzdlu Drogi do Wolno ci przestrzeniach ekspozycyjnych Centrum. Obiekt ten zajmuje ca zachodni pierzej Drogi do Wolno ci na odcinku od placu, a do Nowej Wałowej. Linearny układ powierzchni ekspozycyjnych umo liwi zrozumienie narastaj cego, post puj cego procesu zdobywania wolno ci, ju sam kompozycj przestrzenn dokumentuj c upływ czasu jaki potrzebny był dla osi gni cia historycznych zdobyczy.

Proponujemy, aby podstawowe, szczególnie wa ne etapy dochodzenia do wolno ci zostały zapisane wzdlu linii fasady, tak aby oddziaływały moc przekazu poza ciany Centrum i przekraczaj c granic wn trza i zewn trza budowli wychodziły naprzeciw pod aj cego Drog do Wolno ci odbiorcy. Ta swoista o czasu pełni b dzie rol edukacyjn koncentruj c jego uwag nawet wówczas, gdy b dzie on tylko biernym przechodniem. Chcemy aby ka dy odwiedzaj cy to miejsce stał si uczestnikiem ywej legendy SOLIDARNO CI.

spreading around is to create a binding ground of the whole, according to our assumption, upon which we wish to construct our project.

The Way to Freedom shall begin at the monument and run towards the canal of the Martwa Wisła, and the northern wall of the square shall be shaped by the façade of the main building of the complex - the Solidarity Centre. The stucco made of unprocessed tin, evoking clogs of a machine, introduces the onlooker into the dynamic world of historic changes the documentation of which will be found in the Centre's exposition space running along the Way to Freedom. The construction takes up the entire western frontal wall of the Way to Freedom from the square to Nowa Wałowa. The linear layout of the exposition areas with their spatial composition will enable comprehension of the increasing and impending process of gaining freedom and will document the flow of time needed to gain historic achievements.

We advise that the underlying and particularly important stages of gaining freedom be engraved along the façade so that their message could produce an effect beyond the walls of the Centre as well as trespass the boundary of the inside and outside of the construction to confront the onlooker on the Way to Freedom. This peculiar axis of time shall be of educational value and will draw the onlooker's attention even if they should be merely passive passers-by. We would like every visitor to become a participant of a live legend of the SOLIDARITY.

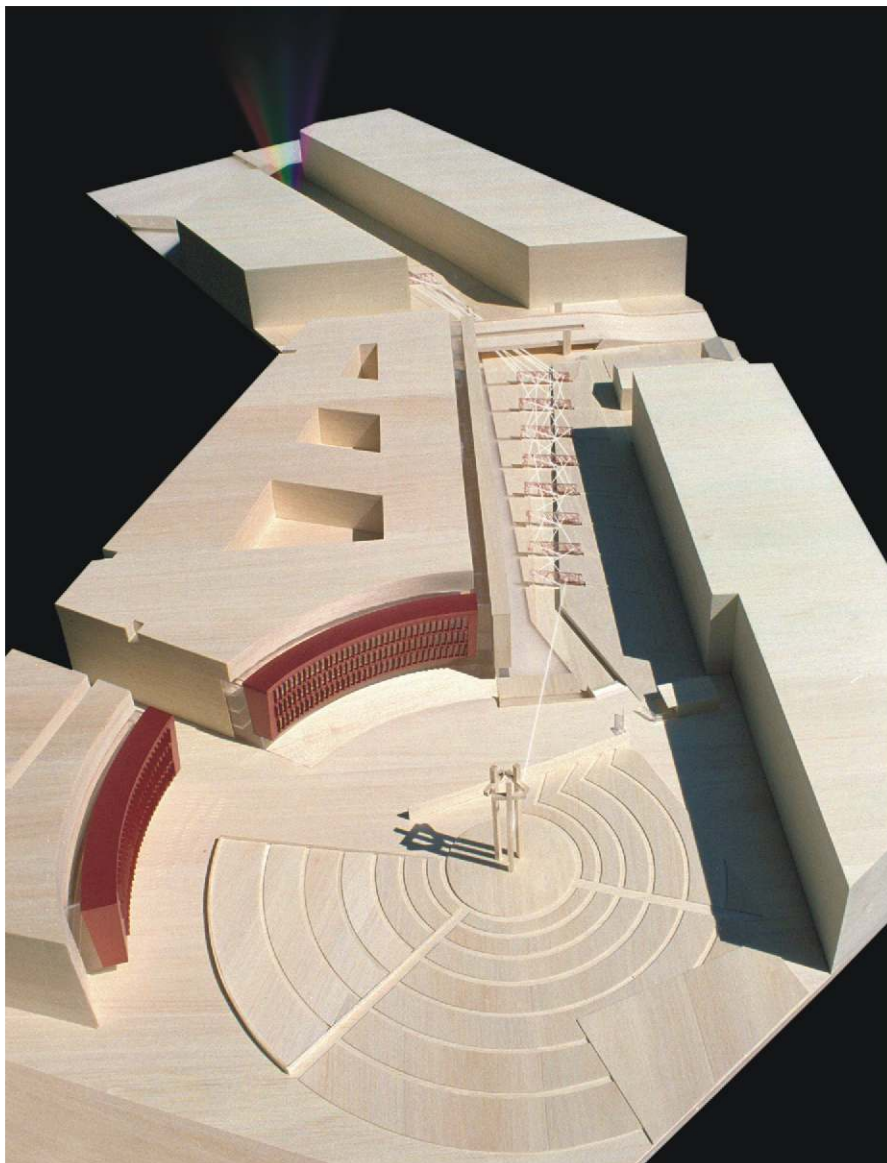


Centrum Solidarności będzie się składało z kilku, powiązanych ze sobą zespołów funkcjonalnych. W przyziemiu od strony Drogi do Wolności zlokalizowana będzie, otwarta na park, czarna ekspozycyjna Centrum. W głębi budynku znajdą się siedziby pomieszczenia archiwizacji i dokumentacji zbiorów, biblioteka z przestrzeniami edukacyjnymi, oraz hotel. W obiektach zaprojektowanych wokół północnego krańca Placu Solidarności proponujemy umieścić zespół konferencyjny z zapleczem i małym pasażem handlowo-usługowym. Zgodnie z naszą koncepcją Centrum ma stanowić tak ukształtowaną całość, by korzystający z różnych bloków funkcjonalnych goście, mieli możliwość oglądania obcowania z prezentowanym w przestrzeniach ekspozycyjnych, historycznym dorobkiem SOLIDARNOŚCI, Obiekt uzupełnia zespół wbudowanych parkingów. Z racji wysokiego zalegania wód gruntowych powinny one zająć część kubatury nadziemnej. Jest to dodatkowy, prócz przesłanek kompozycyjnych, czynnik przemawiający za poszerzeniem terenu Centrum w stosunku do przewidzianego Planem Miejscowym.

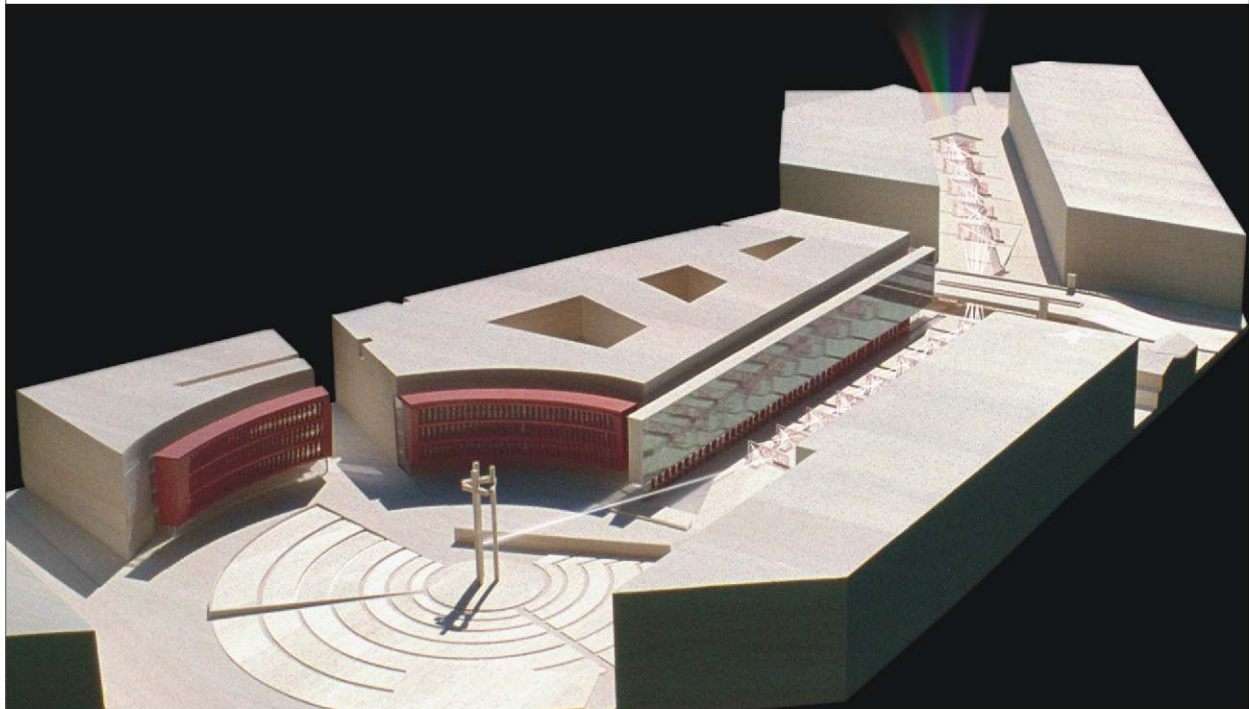
The Solidarity Centre shall consist of several connected functional sets. The ground section of the building, from the Way to Freedom, will house the exposition part of the Centre facing the park. The inside of the building shall house archives and documentation of the collections, a library with studying space and a hotel. We suggest the constructions designed around the northern edge of the Solidarity Square contain a conference complex with facilities and a small shopping and services gallery.

According to our concept, the Centre shall make a complete whole shaped in such a way that visitors from different functional sets will be able to experience constantly the historical heritage of the SOLIDARITY presented in the exposition areas.

The construction is complemented by a set of car parks. Due to high ground waters, they should take up part of the overground cubic content of the building. It is an additional factor, apart from the composition, supporting an idea to extend the area of the Centre compared with the local plan.



2.



3.

Chcąc zilustrować pojęcie Wolności Obywatelskiej napotkaliśmy istotną trudność w przestrzennym, symbolicznym wyrażeniu wartości tak abstrakcyjnej. Pojawiła się myśl, aby wyobrazić wolność człowieka poprzez zilustrowanie podstawowych praw, których zagwarantowanie czyni go wolnym. Postanowiliśmy rozszerzyć przestrzenną koncepcję rozchodzących się okręgów na której oparta jest kompozycja istniejącego Placu Solidarności na obszar całej Drogi do Wolności, od jej początku u wyjścia z placu, aż do kanału Martwej Wisły. Na kolejnych krągach rozchodzącej się fali idei solidarności chcemy ustawić ściany-tablice, z których każda byłaby poświęcona kolejnemu fundamentalnemu prawu obywatelskiemu. Winny tam znaleźć wyobrażenia takie wartości jak: prawo do równości, prawo do życia i bezpieczeństwa, godności, ochrony prawnej i sprawiedliwego osądu, wolności sumienia, prawo do prywatności, swobodnej migracji, zgromadzenia i stowarzyszenia, zdrowia, dobrobytu i inne, których wyboru trzeba dokonać z głębi rozważań, przy współudziale kompetentnego grona, tak aby nie pominięto żadnego istotnego składnika wolności obywatelskiej. Każda ze ścian-tablic mogłaby być odrębnym dziełem innego twórcy. Należy zaprosić do współpracy autorów z wielu krajów, by wspólnym trudem udokumentować przywiązanie do uniwersalnych, powszechnie szanowanych praw człowieka. Podążając drogą do Wolności napotykałoby się kolejne ściany-tablice. Przekroczenie każdej z nich zbliżyłoby do osiągnięcia celu zrozumienia pełni wolności.

When illustrating the notion of a citizen's freedom we encountered a significant difficulty expressing such an abstract value spatially and symbolically.

An idea appeared to imagine the freedom of a man through illustrating underlying rights the guarantee of which means being free. We decided to extend the spatial design of the circles spreading around, which make the foundation of the composition of the existing Solidarity Square, by the area of the whole Way to Freedom, from its beginning at the exit from the square to the canal of the Martwa Wisła. We are intending to place wallboards on the subsequent circles symbolising a wave of the solidarity ideas spreading around; every board would be devoted to a different fundamental citizen's right. The following values shall find expression there: right to equality, right to life and safety, dignity, legal protection and fair judgement, freedom of conscience, right to privacy, free migration, gather and associate, health, wealth and others selected under thorough consideration, by a competent party, so that no vital component of a citizen's freedom is missed.

Every wallboard could be a separate work of a different creator. Authors from many countries will be invited to cooperate to make a common effort and document devotion to universal and commonly respected human rights.

Following the Way to Freedom, the subsequent wallboards would be encountered. Passing each of them would get the onlooker closer to the target – complete understanding of freedom.

Wieczorem, wzdłuż całej Drogi do Wolności zapalałyby się promienie światła. Pierwszemu początek dawałby Pomnik Trzech Krzyży, dalsze dołączyłyby wydobywając się z fundamentów kolejnych ścian-tablic. Na końcu Drogi światła zbiegłyby się w jeden potok światła, by w kulminacji rozszczeplić się na tę czonową pióropusz – radosny symbol osiągnięcia wolności.

In the evening, along the whole Way to Freedom, beams of light would be lit. The first would begin at the Three Crosses Monument. The further ones would join in successively coming from the foundations of the subsequent wallboards. At the end of the Way to Freedom they would unite into one stream of light to split ultimately into a rainbow – a joyful symbol of gained freedom.



4.

Chcemy by Droga do wolności przybrała formę parku, który będzie odwiedzany zarówno przez mieszkańców Gdańska jak i przyjezdnych. Tam wśród zieleni, nad brzegiem osi wodnej, w poczuciu otaczającej ich historii, winni znaleźć źródło radości ze wspólnego sukcesu, jakim był triumf idei SOLIDARNOŚCI.

Pragniemy zerwać z martyrologicznym pojmowaniem historii. Dzieje SOLIDARNOŚCI i innych poprzedzających jej towarzyszących ruchów wolnościowych są przecież w ostatecznym rachunku dziejami walki zwycięskiej. Choć nie zawsze satysfakcjonuje codzienna rzeczywistość – to jednak niewiele można znaleźć w historii naszego narodu wydarzeń równie doniosłych jak powstanie, walka i zwycięstwo wolnościowej idei SOLIDARNOŚCI.

*Piotr Mazur
Antoni Taraszkiewicz
Wojciech Targowski*

We intend the Way to Freedom to take the shape of a park which will become popular with both Gdansk inhabitants and visitors to the city. Among the green upon the banks of the water and surrounded by historical sensation, they shall find a source of joy in the collective success: the triumph of the SOLIDARITY ideas.

We wish to break the martyred perception of history. The story of the SOLIDARITY and other preceding and accompanying freedom movements is ultimately in the final settlement the story of victory. Although the everyday reality does not always bring satisfaction, not many events can be found in the history of our nation that would be equally as solemn as the creation, fight and final victory of the SOLIDARITY'S idea of freedom.

*Piotr Mazur
Antoni Taraszkiewicz
Wojciech Targowski*



Urząd Miejski w Gdańsku
Wydział Urbanistyki, Architektury i Ochrony Zabytków
Referat Planów i Marketingu
80-803 Gdańsk
ul. Nowe Ogrody 8/12
e-mail: seminarium.ecs@gdansk.gda.pl

City Hall in Gdańsk
Department of Urban Planning, Architecture, and Historic Site Preservation
Planning and Marketing Office
80-803 Gdańsk
8/12 Nowe Ogrody St.
e-mail: seminarium.ecs@gdansk.gda.pl

OPRACOWANIE / EDITING:
arch. GRZYNA MATUSIK - *sekretarz seminarium*
TOMASZ ŁUCZYC-WYHOWSKI
arch. IZABELA BURDA
arch. RENATA WIŚNIEWSKA
arch. JOANNA SIDORCZAK-HEINSOHN
oraz
arch. KRZYSZTOF LESZCZYŃSKI
SYLWESTER PRZELICKI
RAFAL IMBIEROWICZ

PODZIĘKOWANIA / THANKS GIVING :
FUNDACJA CENTRUM SOLIDARNOŚCI
MUZEUM HISTORYCZNE MIASTA GDAŃSKA
SYNERGIA 99
WYDZIAŁ GEODEZJI UM GDAŃSK
BIURO ROZWOJU GDAŃSKA
ERAZM CIOŁEK
EWA NANOWSKA
JAN GRABOWSKI
MACIEJ SOLDENHOFF

