



DO 20%
MNIJSZE
SPAŁANIE !

EKO-JAZDA

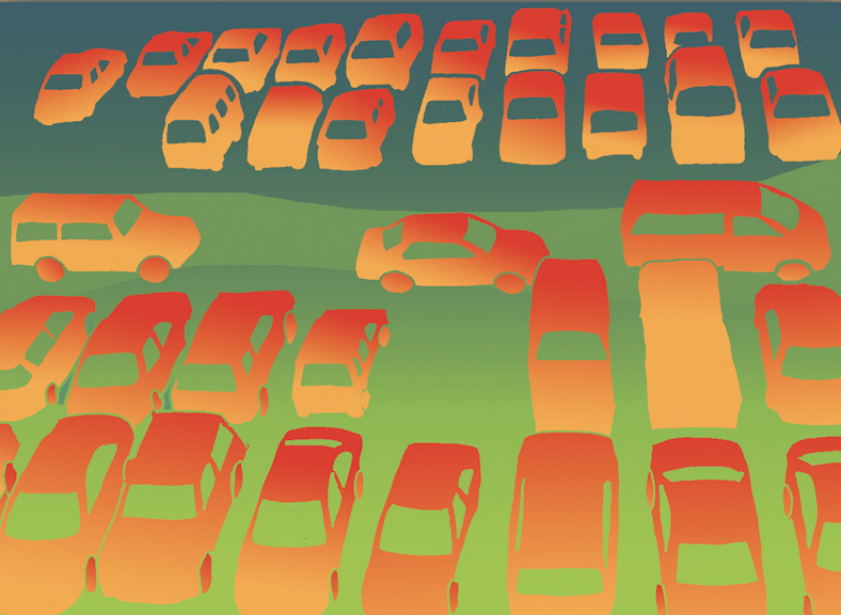
czyli
jak poruszać się po mieście
nie niszcząc środowiska

Unikaj jazdy samochodem poniżej 5-7 km.

Na tym dystansie najszybszym
środkiem transportu w mieście jest rower.



Wybieraj optymalne godziny jazdy samochodem, wtedy, kiedy korek jest mniejszy. Sprawdź, czy możesz **dostosować godziny pracy** tak, żeby uniknąć korków.



**Zgaś silnik, jeśli postój
potrwa dłużej, niż 30 sekund.**



Czy wiesz,
że Kodeks Drogowy
zabrania pozostawiania
samochodu włączonego
ponad minutę?
Przewidziana
kara-100 zł.



Z umiarem używaj klimatyzacji
oraz wyłączaj zbędne
odbiorniki prądu.



Unikaj zbędnych przyspieszeń, jeśli wiesz,
że za chwilę będziesz hamował.

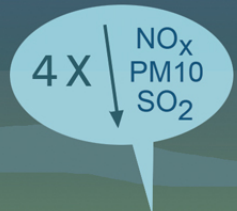
Bezpiecznie i **dynamicznie ruszaj**
ze świateł, żeby i inni
mogli za tobą przejechać.



1...2...3...
START!



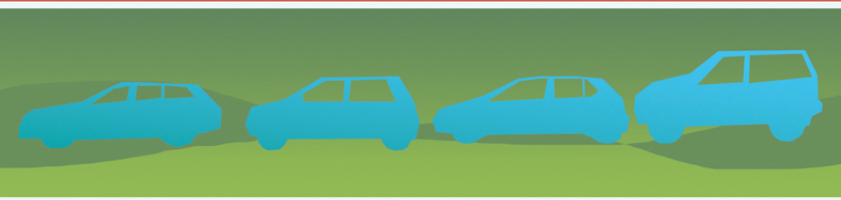
Czy wiesz, że dobrze
zaprojektowane rondo
zmniejsza emisję
zanieczyszczeń
czterokrotnie?



Przyspieszaj dynamicznie.
Po osiągnięciu 2000-2500 obr/min
włącz wyższy bieg.
Jedź na najwyższym biegu
i niskich obrotach.



Dostosuj prędkość do warunków ruchu,
tak, abyś nie musiał się zatrzymywać.



Samochody palą najmniej paliwa
podczas hamowania silnikiem.
Zdejmij nogę z gazu
z dużym wyprzedzeniem.



Staraj się tak zaplanować dojazd do skrzyżowania, żebyś nie musiał zatrzymywać się na nim.



Na 5 biegu możesz jechać z prędkością
50 km/h bez szkody dla silnika.



Sprawdź, czy sąsiad jeździ do pracy
w tym samym kierunku.
Umów się na wspólny dojazd.



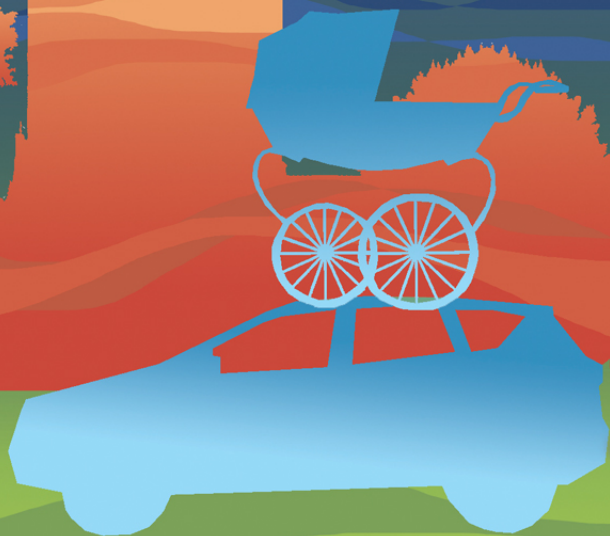
Dbaj o właściwe **ciśnienie** w oponach.



Unikaj zbędnego **obciążenia**.



Ograniczaj **opory**
aerodynamiczne.



Dbaj o właściwy stan techniczny auta
(silnik, zawieszenie...).



Nie jedź na luzie, jeśli planujesz
zatrzymanie lub spowolnienie ruchu.

Tocz się na biegu
bez naciskania pedału gazu.



Korzystając z komunikacji zbiorowej
oszczędzasz środowisko i przestrzeń.



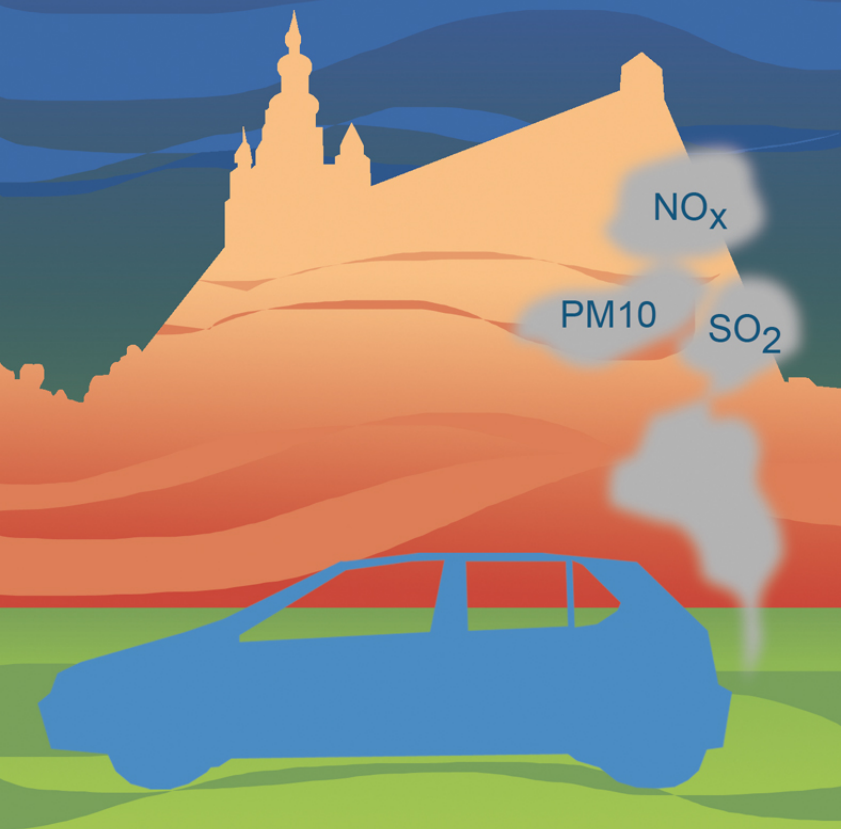
Z wyliczeń wynika,
że Polacy stojąc w korkach,
tracą około **13 mln** zł dziennie.



Podczas jazdy w korku
prawie dziesięciokrotnie
wzrasta emisja spalin.



Samochód, podczas 1km drogi,
emituje średnio
5g NO_x, 0,2g PM10, 0,01g SO₂.





GDAŃSK
www.gdansk.pl

