

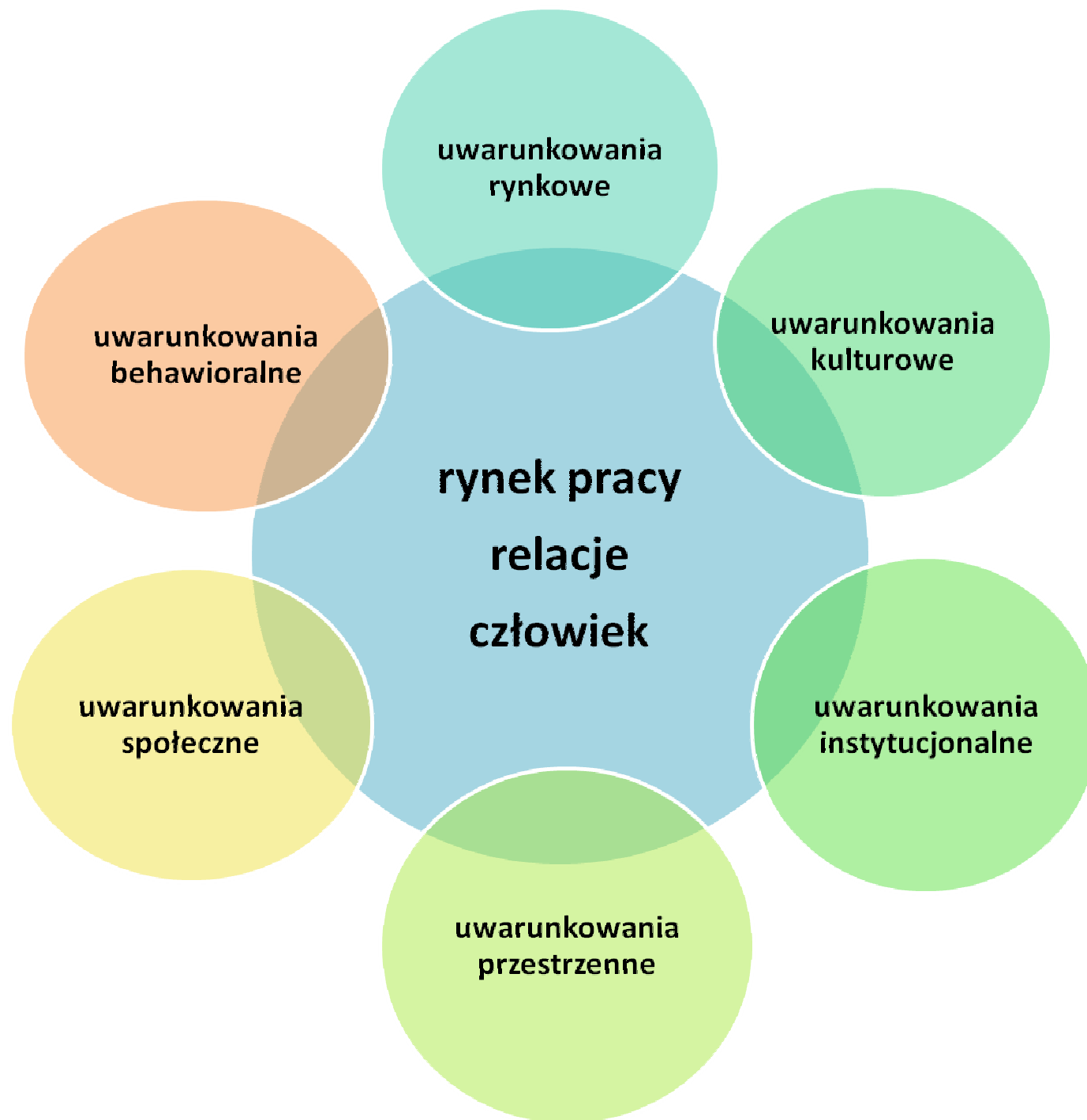


# TRENDY NA RYNKU PRACY PRZYSZŁOŚCI

DR ANNA HILDEBRANDT  
INSTYTUT BADAŃ  
NAD GOSPODARKĄ RYNKOWĄ

# RZECZYWISTOŚĆ ZMIANY





# CORAZ **WIĘKSZE** WYMAGANIA GLOBALNEGO RYNKU...



ELASTYCZNOŚĆ

INTERDYSCYPLINARNOŚĆ

WIELODYSCYPLINARNOŚĆ


GOTOWOŚĆ DO CIĄGŁEGO  
UCZENIA SIĘ

PRZEJAWIANIE INICJATYWY

PLANOWANIE ŚCIEŻKI  
ROZWOJU

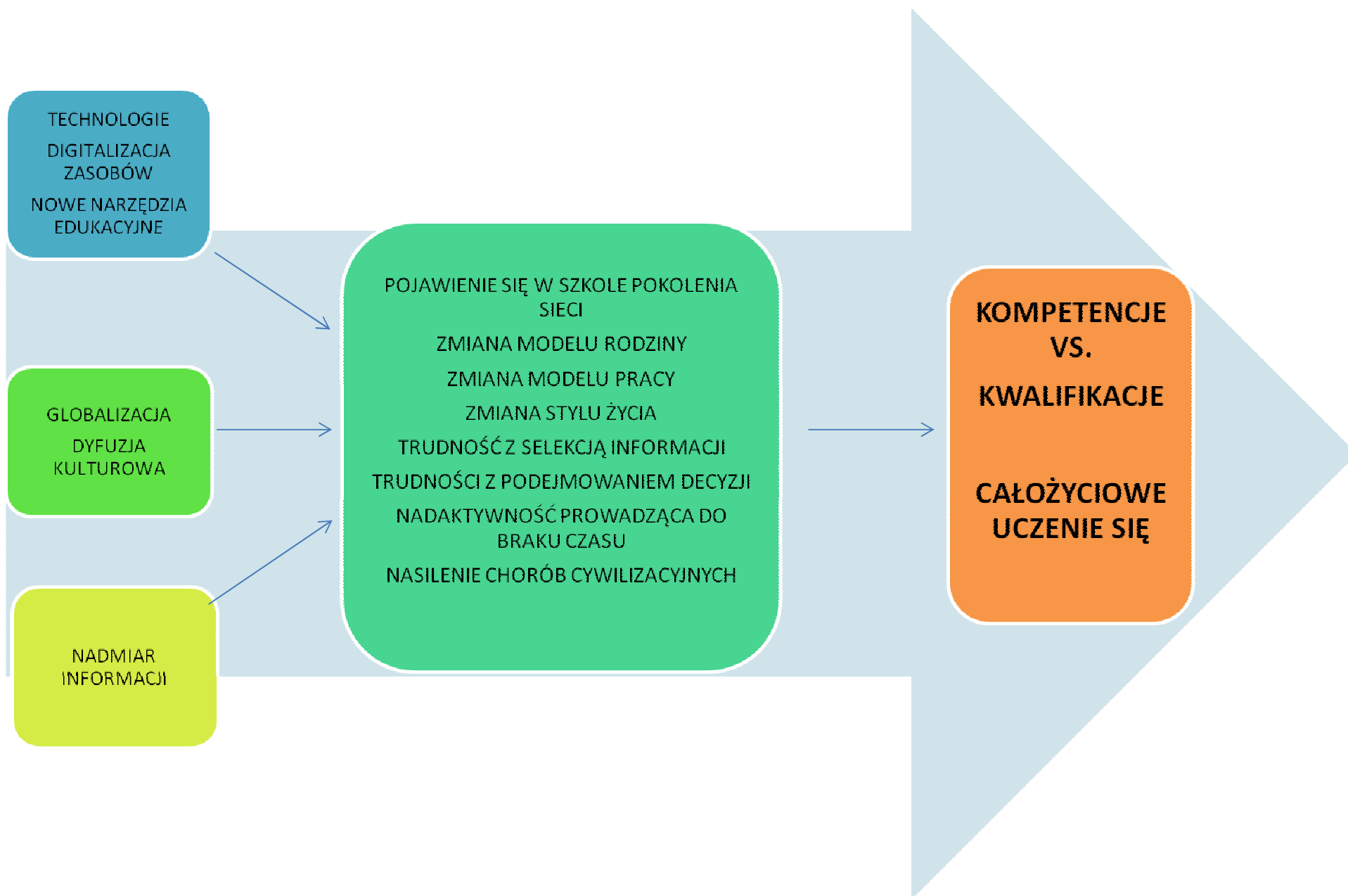
SKUTECZNE PODEJMOWANIE  
DECYZJI

?????



ZAUFANIE  
TOLERANCJA  
DIALOG  
WSPÓLNOTA

# WYZWANIA DLA EDUKACJI



# ETAPY ROZWOJU CZŁOWIEKA



# PIRAMIDA KOMPETENCJI



NIEZALEŻNOŚĆ – PODEJMOWANIE PRACY,  
KSZTAŁCENIE KWALIFIKACJI ZAWODOWYCH

INICJATYWA I KSZTAŁTOWANIE TOŻSAMOŚCI  
– PRZEDSZKOLE I SZKOŁA PODSTAWOWA,  
ŚREDNIA I WYŻSZA – KSZTAŁTOWANIE  
KOMPETENCJI KLUCZOWYCH

ZAUFANIE I ODRĘBNOŚĆ – ETAP ROZWOJU  
NIEMOWLĘCEGO I Wczesnodziecięcego –  
ŻŁOBEK – KSZTAŁTOWANIE CECH  
OSOBOWOŚCI



$$2 + 2 = 4$$

Uczymy do...



# CEL: EMPLOYABILITY

PRODUKTYWNOŚĆ

WSKAŹNIKI

LICZBA



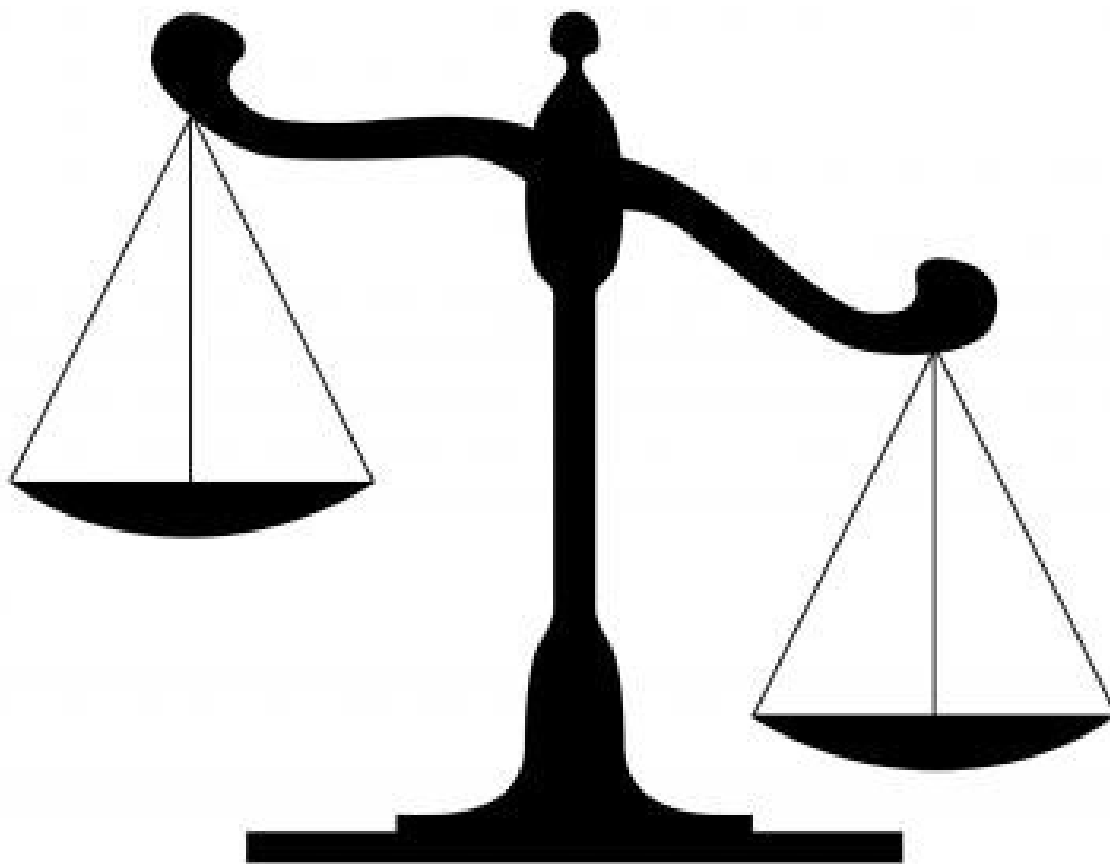


P  
O  
S  
I  
A



D  
A  
Ć

EFEKTYWNOŚĆ CZY SPRAWIEDLIWOŚĆ????



Uważam, że **wartość** jaką jest **równość** we współczesnym świecie jest źle traktowana.

Postrzegamy ją głównie przez pryzmat równego podziału nadwyżki.



**Tym, co najpierw trzeba podzielić w sposób równy, nie są tylko swobody formalne, dochody i zasoby, ale zdolności - zdolności do czynienia - pozwalające prowadzić godne życie.**

# Bezrobocie ...





**CZY W SENSIE  
ETYCZNYM**

**SPRAWIEDLIWYM JEST,**

**ABY OSOBY**

**NIE MIAŁY ŻADNEGO INNEGO ŹRÓDŁA  
DOCHODU**

**POZA POMOCĄ SOCJALNĄ?**



W hierarchii społecznej osoby pozostające na marginesie **nie roszczą sobie praw** do zdolności – możliwości samorealizacji.

# CAPABILITY-FRIENDLY APPROACH

PODEJŚCIE OD STRONY ZDOLNOŚCI

Dobra pierwotne

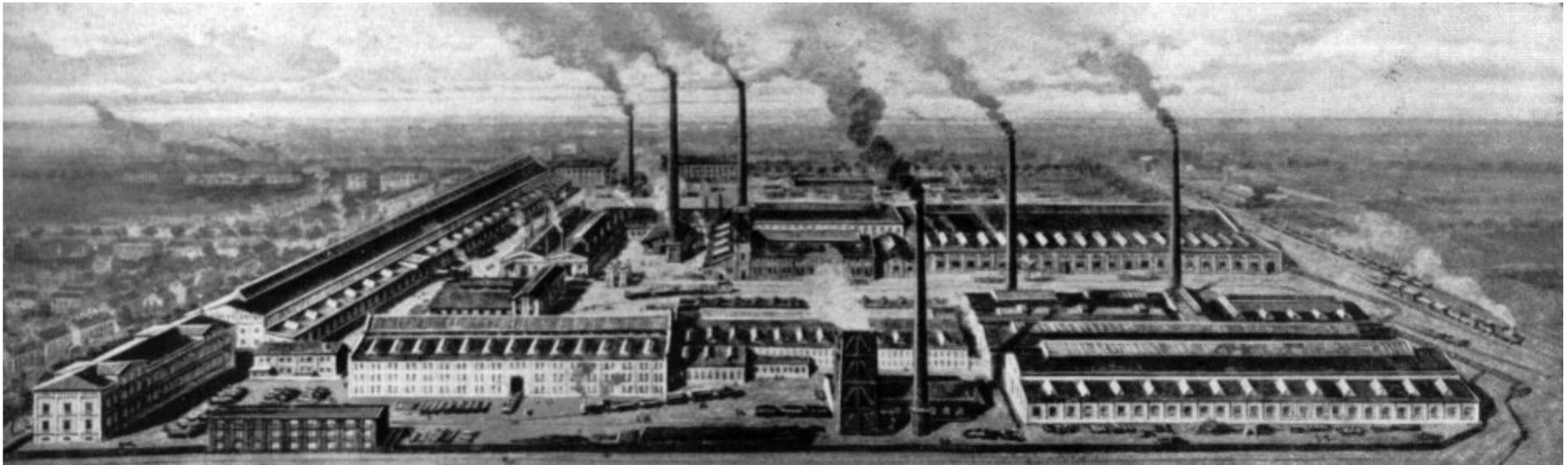
JAKIE MAM TALENTY?

CO POTRAFIĘ?

JAKIE MAM MOCNE STRONY?

# Liczy się tylko produktywność!

SZKOŁA = EMPLOYABILITY  
A NIE CAPABILITY!



odwrócić

porządek

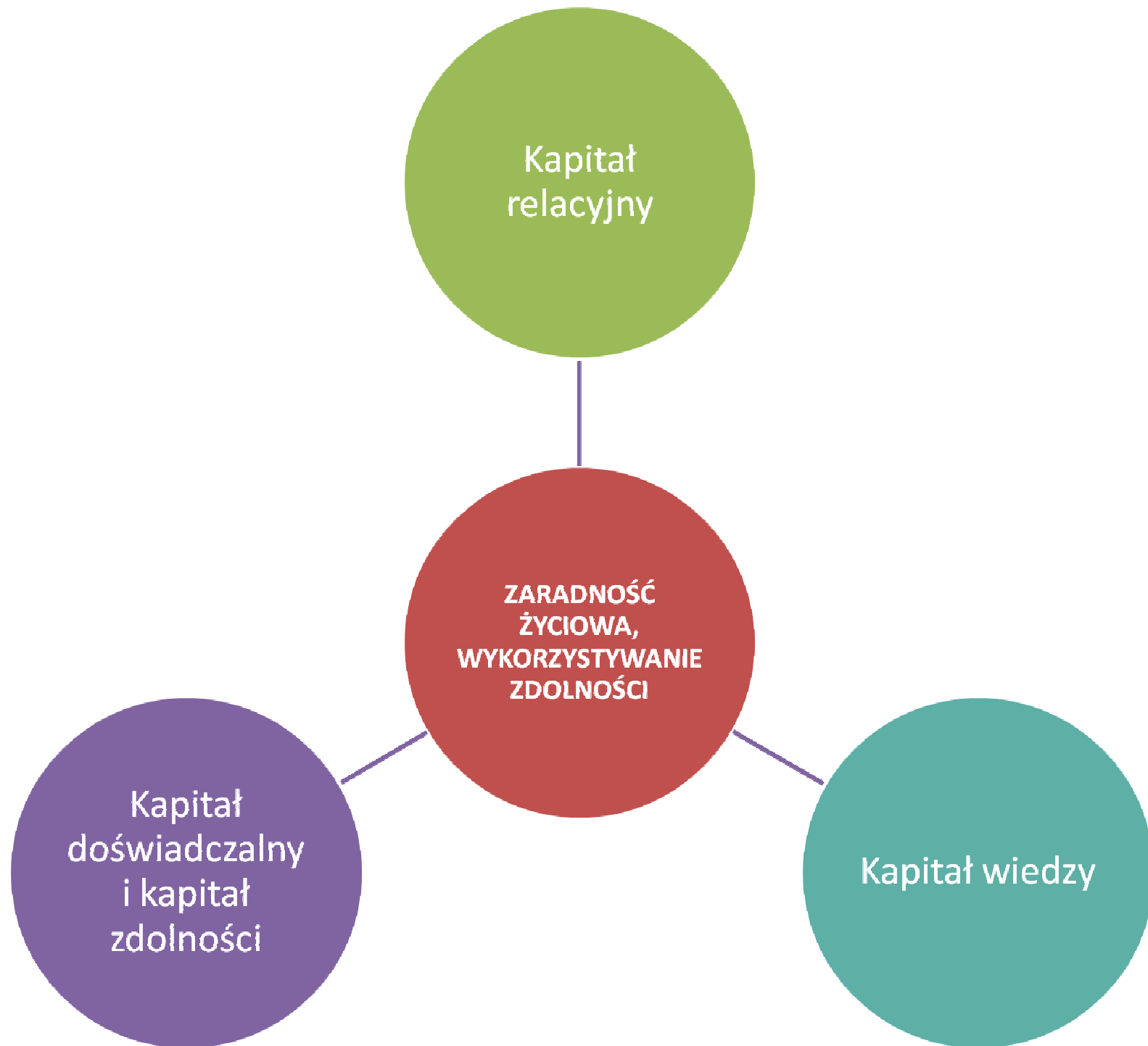


MOTYWOWAĆ  
POZWALAĆ POSZUKIWAĆ SWOICH ZDOLNOŚCI  
DAWAĆ WYBÓR



BYĆ **BLISKO** W CZASACH IZOLACJI...



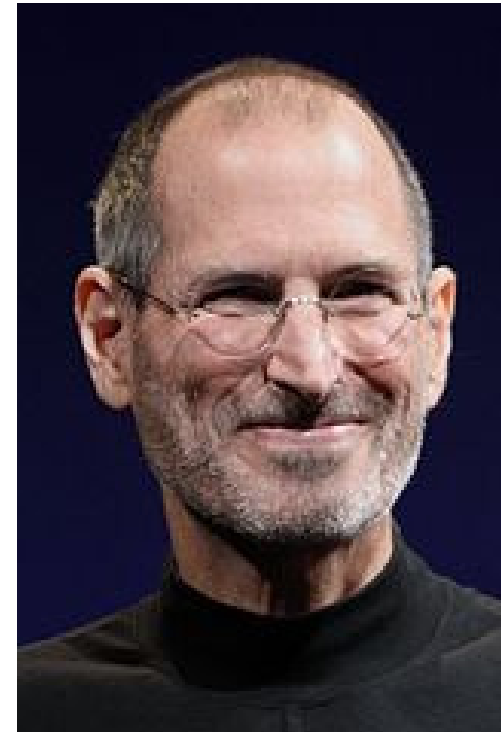




*„Dorastając tutaj, byłem  
inspirowany przez historię tego  
miejsca. To sprawiło, że  
**zapraǳnęłem stać się jej częścią.**”*

*„Większość ojców w sąsiedztwie  
zajmowała się naprawdę  
świetnymi rzeczami, takimi, jak  
fotoogniwa, baterie i radary.*

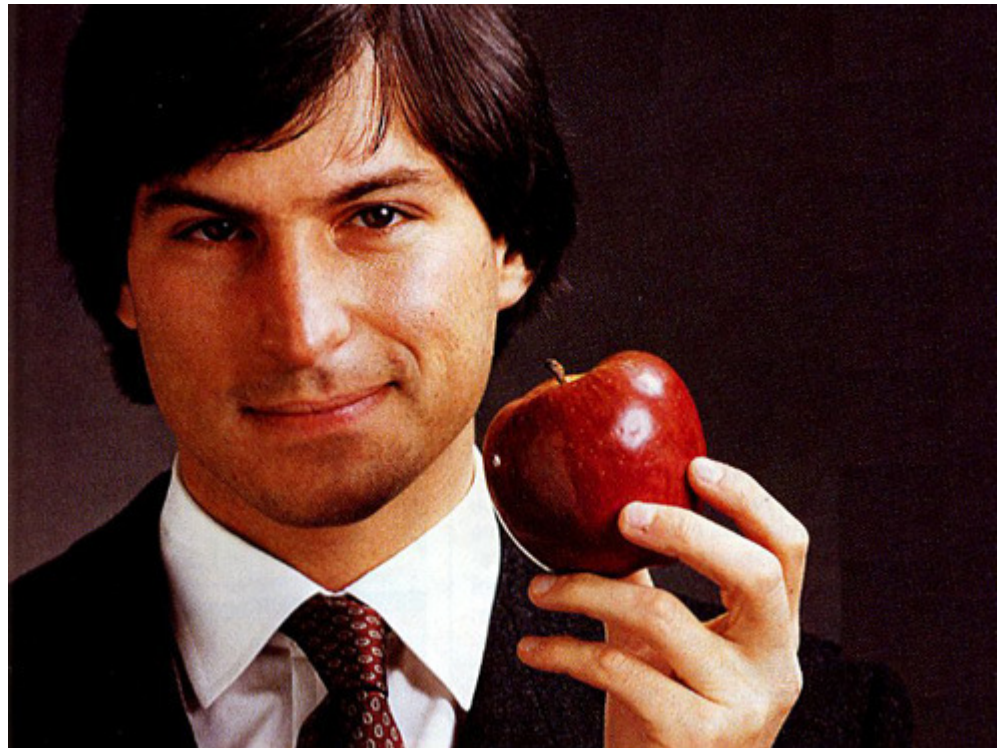
*Dorastałem więc **pełen**  
**podziwu** dla tych rzeczy  
i wypytywałem o nie ludzi.”*



„Oboje rodzice zdawali sobie sprawę, że problem tkwił w samej szkole, która starała się zmusić mnie do uczenia się na pamięć

**głupot**, zamiast mnie

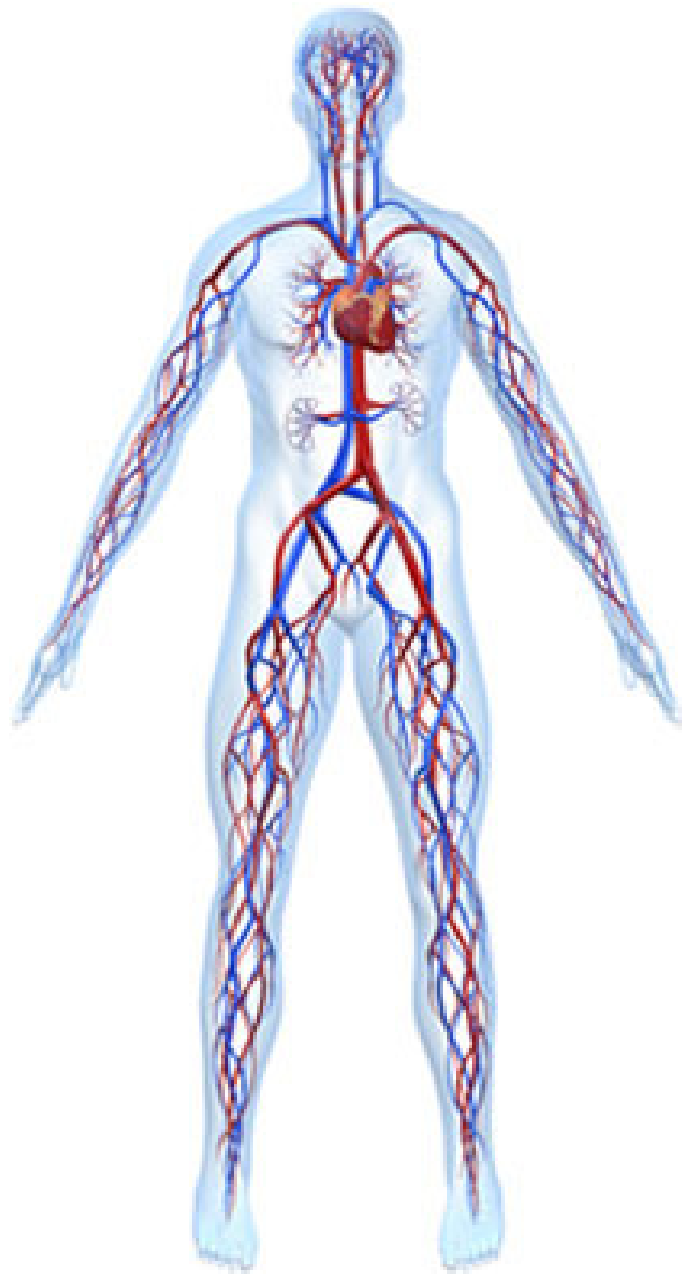
**stymulować.”**





CZYJA ROLA?







Niezbędna dziś jest zmiana paradygmatu organizacji  
rynku pracy i kształcenia.

Dylemat: ile efektywności, ile sprawiedliwości – w  
nowym świetle przestanie mieć znaczenie.





**JESTEM  
WYJĄTKOWYM  
CZŁOWIEKIEM...**



Przejmij odpowiedzialność  
za swoje **EMOCJE**



**MOJE TALENTY**  
**MOJE MOCNE STRONY –**  
**odkryj je!!!**



# ZARZĄDZANIE SOBĄ *W ZMIANIE*

**JESTEM**

*Duchem*

*Umystem*

*Ciałem*



**CZY DAJĘ SOBIE PRAWO DO  
ODPOCZYNKU?**



JAKIE RELACJE BUDUJĘ?

# SZACUNEK DLA RÓŻNORODNOŚCI



# PRACA ZESPOŁOWA









KILKA

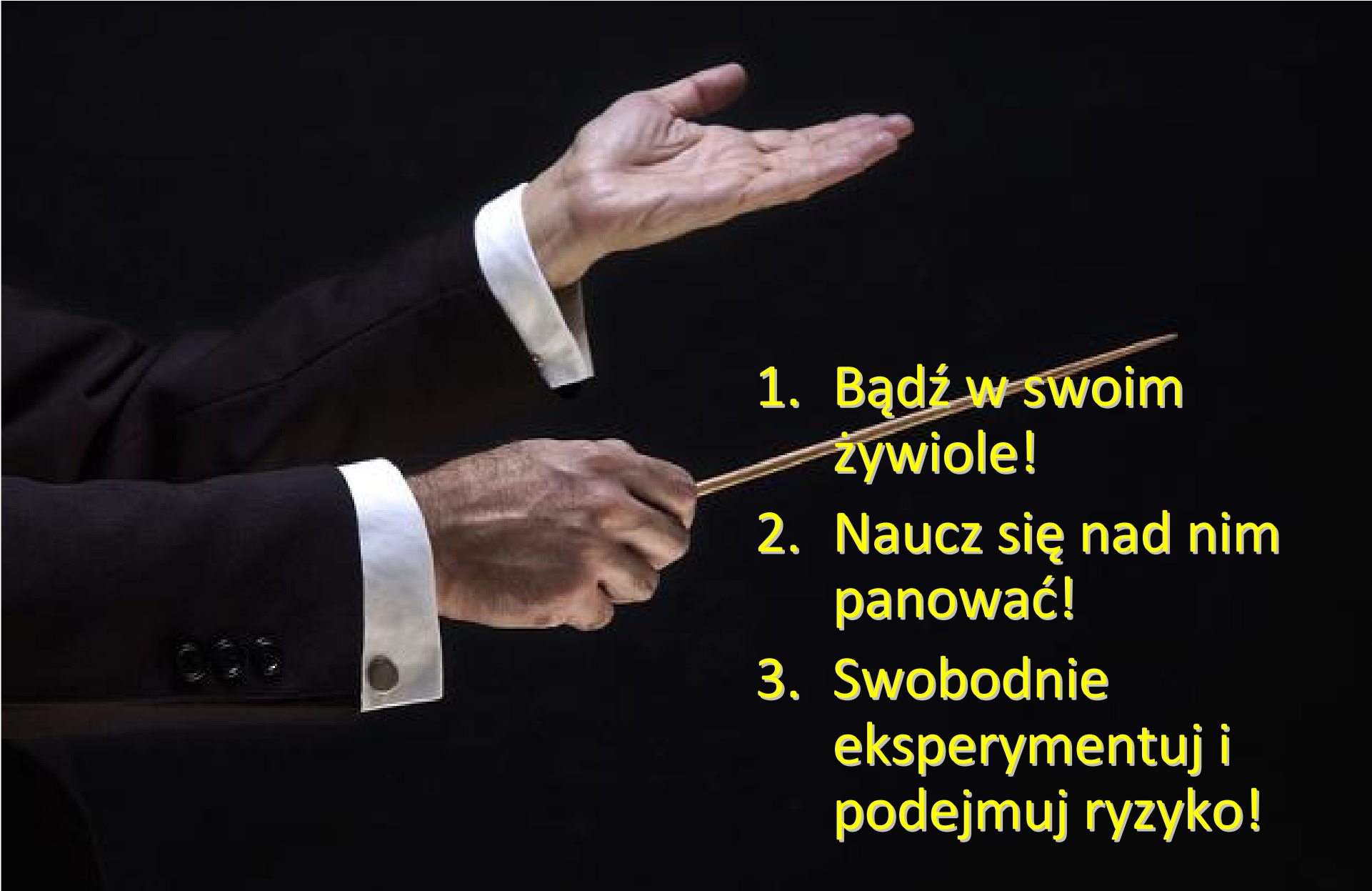
KŁAMSTW

O

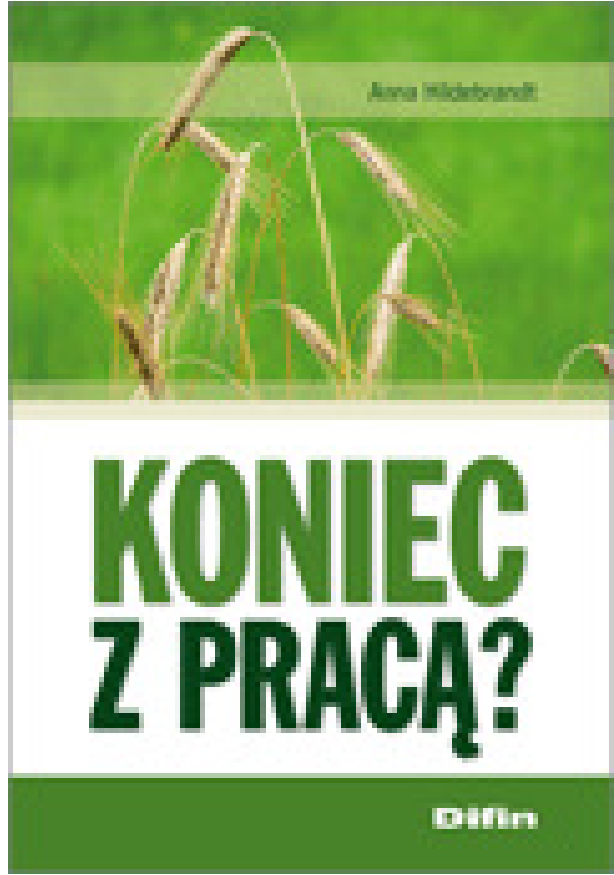
KREATYWNOŚCI



# POCZUJ MOC TWÓRCY...

- 
1. Bądź w swoim żywiole!
  2. Naucz się nad nim panować!
  3. Swobodnie eksperymentuj i podejmuj ryzyko!





Anna Włodarczyk

# KONIEC Z PRACĄ?

Difin



Dziękuję za uwagę

[anna.hildebrandt@ibngr.pl](mailto:anna.hildebrandt@ibngr.pl)