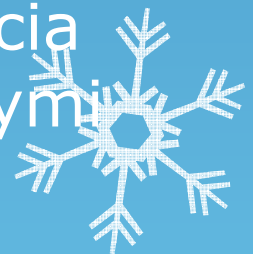
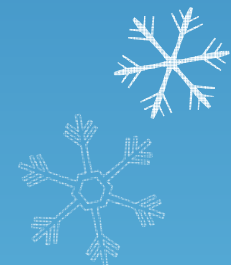
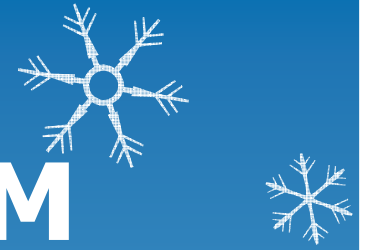


POMORSKIE CENTRUM EDUKACYJNO- LECZNICZE

Gdańsk, ul.Srebrniki 5a?

Projekt międzyresortowego systemu wsparcia
dzieci i młodzieży z zaburzeniami psychicznymi



REALIZATORZY:

1.FUNDACJA OPARCIA SPOŁECZNEGO ALEKSANDRY „FOSA”

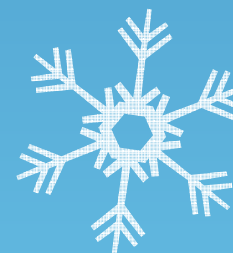
2.FORMED sp. z o.o.

3.ZESPÓŁ KSZTAŁCENIA PODSTAWOWEGO I GIMNAZJALEGO NR 32 W GDAŃSKU

4.SPÓLDZIELNIA SOCJALNA LUB INNY PODMIOT EKONOMII SPOLECZNEJ

Reprezentanci:

Joanna Pleskot – Kaczmarek, Alina Kaszkiel – Suska, Tadeusz Okrój, Izabela Łucka, Anna Nadratowska, Anna Chariasz, Magdalena Radko,



MISJA:

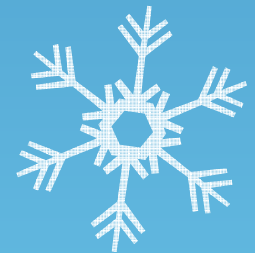
Zintegrowanie działań na rzecz poprawy sytuacji zdrowotnej i jakości życia młodzieży doświadczającej problemów ze zdrowiem psychicznym, a także ich rodzin poprzez wprowadzanie i realizację międzyresortowych rozwiązań z zakresu pomocy społecznej, służby zdrowia i szkolnictwa na terenie województwa pomorskiego.

CELE:

- usprawnienie pomocy i wspierania młodzieży doświadczającej kryzysów i chorób psychicznych, poprzez międzyresortowe zintegrowanie działania
- uzupełnienie brakujących elementów w systemie leczenia i aktywizacji społeczno-zawodowej młodzieży doświadczającej chorób i zaburzeń psychicznych na terenie województwa pomorskiego

ZAPOTRZEBOWANIE NA OPIEKĘ PSYCHIATRYCZNĄ DLA DZIECI I MŁODZIEŻY

według danych Instytutu Psychiatrii
i Neurologii w Warszawie dla województwa
Pomorskiego , 2011 r.







LECZNICTWO AMBULATORYJNE



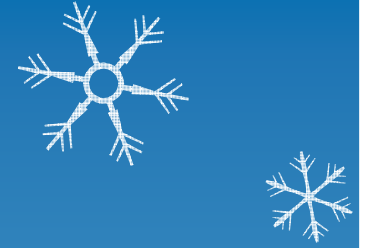
ZABURZENIA PSYCHICZNE

LICZBA OSÓB LECZONYCH

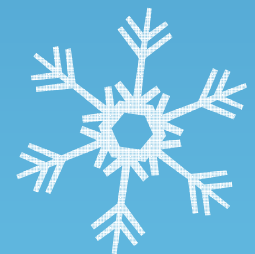


- Zaburzenia psychotyczne (schizofrenia i podobne) ○ 117 osób
 - Zaburzenia depresyjne ○ 407 osób
 - Zaburzenia lekowe i nerwicowe ○ 996 osób
 - Zaburzenia osobowości ○ 35 osób
 - Upośledzenie umysłowe ○ 575 osób
 - Zaburzenia autystyczne ○ 1277 osób
- 
- 
- 
- 

LECZNICTWO AMBULATORYJNE

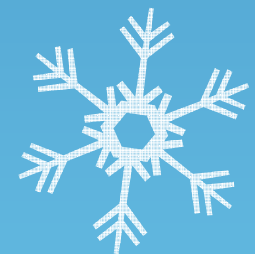


- Zaburzenia zachowania i emocji 3024 osoby
- Zaburzenia spowodowane używaniem substancji psychoaktywnych 311 osób
- Zaburzenia spowodowane używaniem alkoholu 154 osoby
- Encephalopatie i inne 86 osób
- **suma:**
6544 osoby



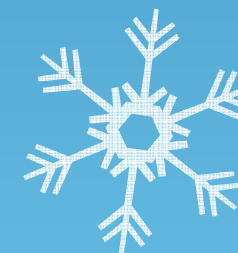
LECZENIE STACJONARNE

- Zaburzenia psychiczne (schizofrenia i podobne) ○ 40 osób
- Zaburzenia depresyjne ○ 51 osób
- Zaburzenia lękowe i nerwicowe ○ 112 osób
- Zaburzenia osobowości ○ 14 osób
- Upośledzenie umysłowe ○ 42 osoby
- Zaburzenia autystyczne ○ 10 osób
- Zaburzenia zachowania i emocji ○ 208 osób



LECZNICTWO STACJONARNE

- Zaburzenia spowodowane
używaniem substancji psychoaktywnych
 - 99 osób
- Zaburzenia spowodowane
używaniem alkoholu
 - 4 osoby
- Encephalopatie i inne
 - 11 osób
- **SUMA : 591 OSÓB**



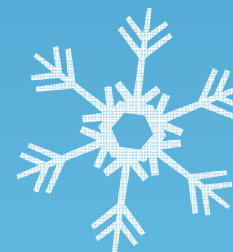
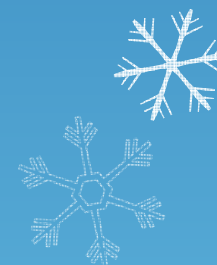
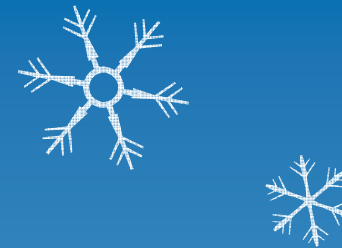
POMOC TERAPEUTYCZNA DLA DZIECI I MŁODZIEŻY

FORMA POMOCY

- LECZENIE STACJONARNE
- ODDZIAŁ DZIENNY
- HOSTEL
- ZESPOŁY ŚRODOWISKOWE

ILOŚĆ MIEJSC

- Młodzież : 19 miejsc
- (Gdańsk)
- + 16 miejsc
- (Starogard Gdański)
- Dzieci : 11 miejsc
- 1 w województwie
- brak
- brak

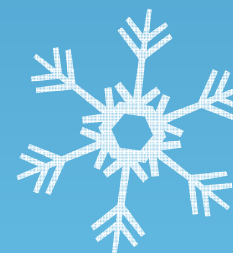
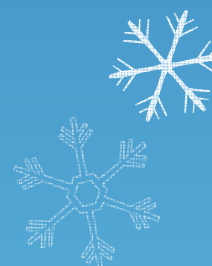
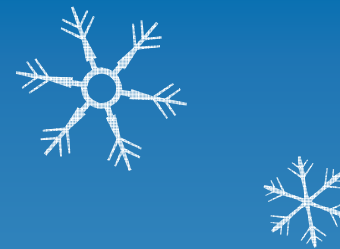


SPECYFIKA LECZENIA CHOROÓB I ZABURZEŃ PSYCHICZNYCH

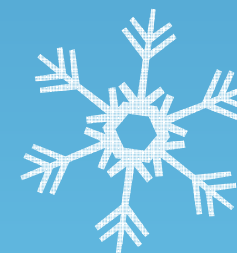
- Po leczeniu stacjonarnym – często niezbędna jest przewlekła opieka terapeutyczna
- Pacjent po leczeniu stacjonarnym (niejednokrotnie trwającym kilka tygodni/miesięcy) powraca do środowiska rodzinnego
- Częste kłopoty z funkcjonowaniem w dawnym środowisku – z powodu ostracyzmu społecznego lub rodzinnej dysfunkcji

ZALECANE FORMY POMOCY DLA DZIECI I MŁODZIEŻY Z PROBLEMAMI PSYCHICZNYMI

- Opieka psychologiczno – psychiatryczna dla pacjenta
- Praca terapeutyczna z rodziną
- W niektórych przypadkach stworzenie alternatywy dla środowiska rodzinnego – hostele
- Umożliwienie edukacji dostosowanej do potrzeb i możliwości

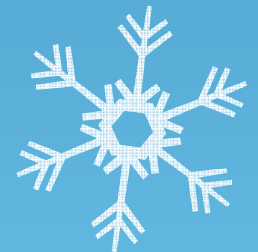
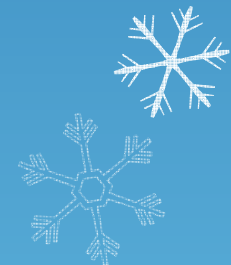
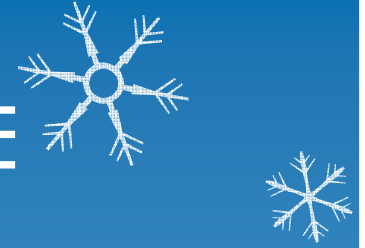


MŁODY PACJENT – WYMAGAJĄCY PACJENT ?



ROZWIĄZANIE WYCHODZĄCE NAPRZECIW SPECYFICZNYM POTRZEBOM

- POROZUMIENIE MIĘDZYRESORTOWE edukacyjno – terapeutyczne
- System integrujący :
 - terapię jednostki
 - wsparcie rodziny
 - edukację



Planowane działania w ramach Pomorskiego Centrum Edukacyjno-Leczniczego

HOSTEL – ~~stacjonarna placówka całodobowej opieki dla~~ **Nowe działania:** młodzieży (20 miejsc) w wieku 16 -26 lat, uczącej się w szkołach ponadgimnazjalnych oraz dla młodzieży studiującej.

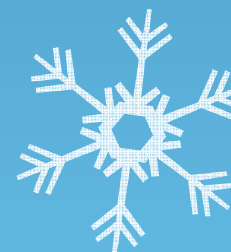
Realizator: Fundacja FOSA, finansowanie z pomocy społecznej i innych źródeł

Oferta: rehabilitacja psychospołeczna oraz aktywizacja zawodowa realizowana poprzez całodobową opiekę psychologiczną oraz zajęcia terapeutyczne tj. psychoterapia indywidualna i grupowa, treningi umiejętności społecznych, udział w treningach pracy i stażach zawodowych, kontynuowanie edukacji w oparciu o szkołę przyszpitalną/ ew. indywidualny tok nauczania. Opieką psychologiczną i wsparciem objęte będą również rodziny mieszkańców hostelu w formie i zakresie niezbędnym do poprawy zdrowia i funkcjonowania mieszkańców.

ODDZIAŁ DZIENNY- placówka dzienna dla młodzieży w wieku 13 - 26, młodzież ucząca się lub studiującej.

Realizator: FORMED sp.z o.o. finansowanie z NFZ i innych źródeł

●Oferta dla osób z rozpoznaniem: zaburzenia depresyjne, lękowe, nerwicowe, psychozy realizowana poprzez następujące zadania: diagnostyka zaburzeń psychicznych, leczenie oraz rehabilitacja socjopsychiatryczna. Praca w modelu społeczności terapeutycznej, psychoterapia grupowa jako podstawowa forma leczenia, dodatkowo psychoterapia indywidualna, terapia systemowa rodzin, psychodrama, arteterapia: muzykoterapia, psychorysunek, zajęcia integracyjne, treningi umiejętności społecznej, psychoedukacja pacjentów oraz rodzin, treningi radzenia sobie z agresją, zajęcia relaksacyjne, grupa wsparcia dla rodzin. W ramach oddziału kontynuowanie edukacji w oparciu o szkołę przyszpitalną/ ew. indywidualny tok nauczania. Dodatkowo systematyczna opieka lekarska oraz oddziaływania farmakologiczne.



PORADNI ZDROWIA PSYCHICZNEGO dla dzieci i młodzieży

Oferta: ambulatoryjna opieka psychiatryczna i psychologiczna dla dzieci i młodzieży oraz dla ich rodzin, jako uzupełnienie wyżej wymienionych działań.

PORADNIA ZDROWIA PSYCHICZNEGO DLA DOROSŁYCH

Oferta: ambulatoryjna opieka psychiatryczna i psychologiczna dla osób powyżej 18 roku życia, objętych oddziaływaniami Pomorskiego Centrum Edukacyjno Leczniczego

Obecne działania w ramach istniejących instytucji:

SZKOŁA - realizacja obowiązku szkolnego dla uczniów z zaburzeniami i chorobami psychicznymi w na poziomie gimnazjalnym i ponadgimnazjalnym w oparciu o profesjonalną kadre.

Realizator: ZKPiG Nr 32, finansowanie z resortu edukacji i innych źródeł



Potrzebujesz
Wsparcia?
Jesteśmy!

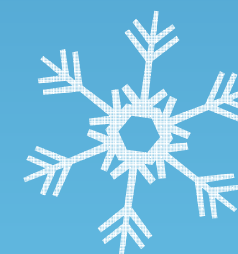
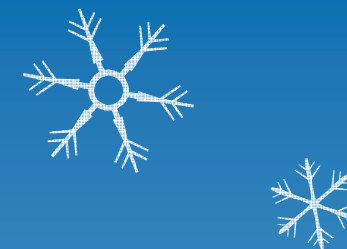
Fosa

FUNDACJA OPARCIA SPOŁECZNEGO ALEKSANDRY

80-268 Gdańsk
ul. F. Chopina 42
tel. 58/344-96-00
tel/fax: 58/344-96-01

NIP: 957-09-888-46
Regon: 220558016
KRS: 0000298471

email: fundacjafofa@gmail.com
Bank Zachodni WBK S.A. 30/Gdańsk 06 1090 1098 0000 0001 0863 4908



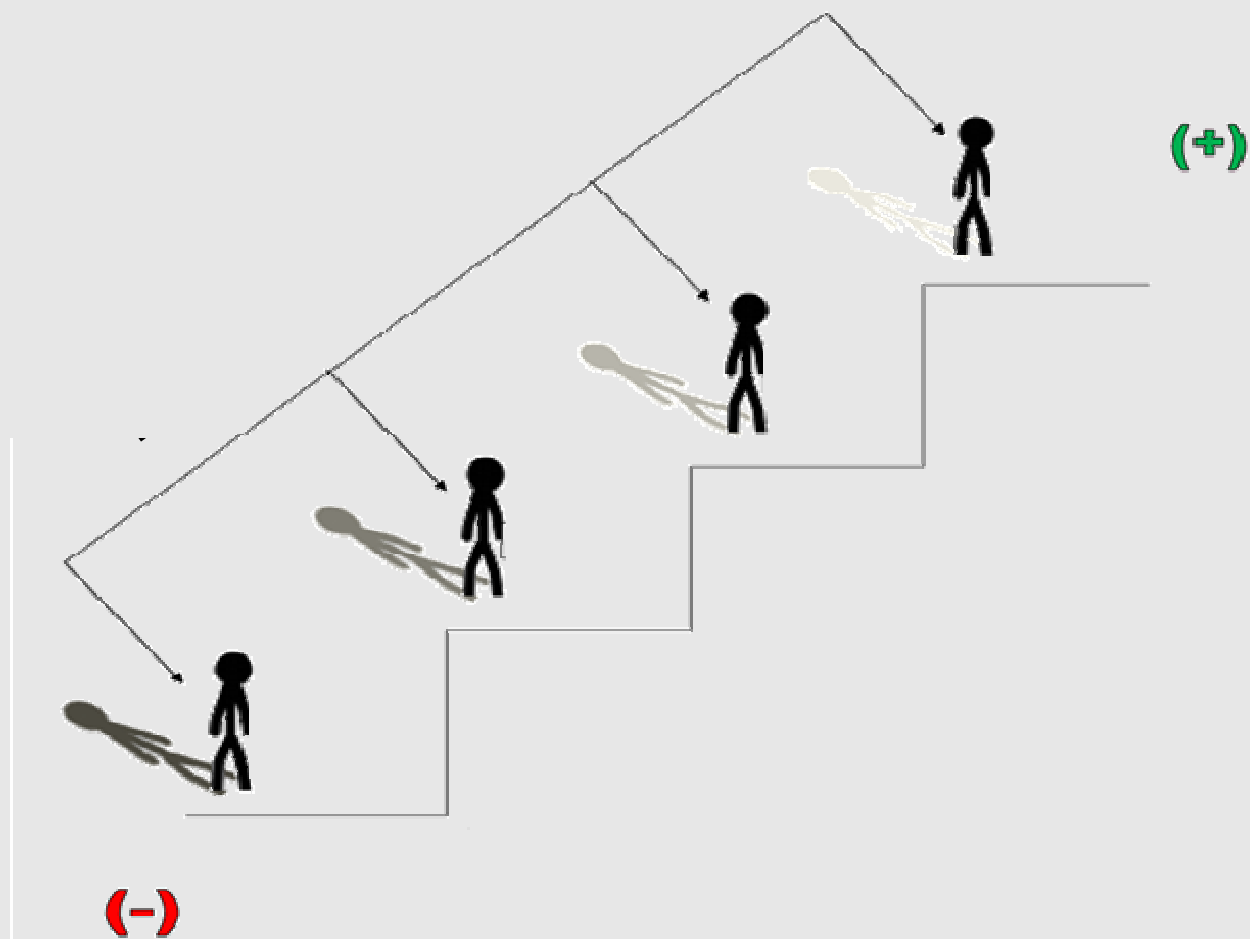
MISJA

Fundacja Oparcia Społecznego Aleksandry „FOSA”
to połączenie młodzieżowego entuzjazmu
z eksperckim doświadczeniem
na rzecz osób potrzebujących.

Naszą misją jest budowanie sieci oparcia
dla osób z zaburzeniami psychicznymi
a także przeciwdziałania marginalizacji grup zagrożonych
wykluczeniem społecznym.

Wsparcie oferowane jest w obszarze rehabilitacji medycznej,
poprzez obszar rehabilitacji społecznej
aż po rehabilitację zawodową.

PROCES WSPIERANIA



FOSA W LICZBACH

ok.

5 - Lat działalności fundacji

1000 - Klientów

25 w tym 10 -Zatrudnionych klientów
w Gdańskiej Spółdzielni
Socjalnej

80 -Zatrudnianych osób w
fundacji(rocznie)

w tym 40 - psychologów/terapeutów

FORMY WSPARCIA

| LOGO | NAZWA | LICZBA BENEFICJENTÓW W rocznie / ogółem |
|---|---|--|
|  | <p>ŚRODOWISKOWY DOM SAMOPOMOCY „MŁODZIEŻOWY SZOPEN”</p> | 32 / 220 |
|  | <p>PUNKT WSPARCIA ŚRODOWISKOWEGO „PRZY SZOPENIE”</p> | ok.1500 konsultacji - 250 klientów |
|  | <p>KLUB SAMOPOMOCY „CHOPIN CLUB”</p> | 12 / 40 |
|  | <p>KLUB SAMOPOMOCY „DOLNOMIEJSKI KLUB”</p> | 10 / 25 |
|  | <p>MIESZKANIE CHRONIONE „WYSPEKA”</p> | 2 / 4 |
|  | <p>PROJEKTY FINANSOWANE Z MPiPS</p> | 50 / 300 |

FORMY WSPARCIA

| LOGO | NAZWA | LICZBA BENEFICJENTÓW rocznie / ogółem |
|---|--|---|
|  <p>FOSA NA SITOWIU</p> | <p>OSIEDLE SITOWIE (mieszkanie chronione z aktywizacją zawod.)</p> | 8 / 14 |
|  <p>FOSA NA DOLNYM MIEŚCIE</p> | <p>PORADNIA DLA RODZIN NA DOLNYM MIEŚCIE (w ramach Rewitalizacji Dolnego Miasta -UE)</p> | 85 /ok 200 |
|  <p>PORADNIA NA SOLCU <i>Ożarów-najlepsza inwestycja</i></p> | <p>PORADNIA RODZINNA NA SOLCU</p>  <p>Projekt współfinansowany przez Unię Europejską w ramach Europejskiego Funduszu Społecznego</p> | 105 / 105 |
|  <p>ZAJĘCIA PROFILAKTYCZNE "UZALEŻNIĆ SIĘ OD MĄDROŚCI"</p> | <p>ZAJĘCIA SOCJOTERAPEUTYCZNE DLA DZIECI I MŁODZIEŻY (GPCU)</p> | 10 / 50 |
|  | <p>SPECJALISTYCZNE USŁUGI OPIEKUŃCZE</p> | 15 / 50 |
| <p>FUNDACJA OPARCIA SPOŁECZNEGO ALEKSANDRY - FOSA</p> | | |

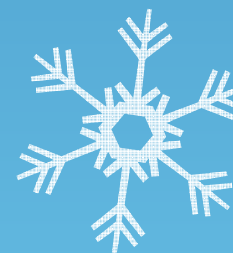
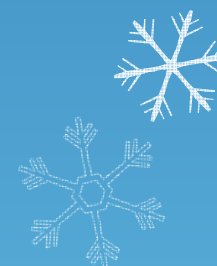
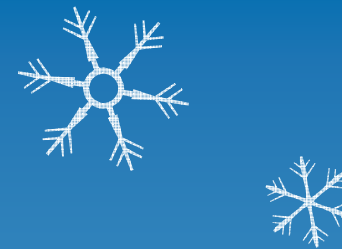
Nowatorskie rozwiązania w ramach P-CEL

**ZATRUDNIENIE / TRENINGI / SZKOLENIA
ZAWODOWE** realizowane w podmiocie ekonomii społecznej, który jest oparty na uzyskiwaniu zysków z działalności gospodarczej, ale przede wszystkim wspierający osoby z grup wykluczenia społecznego w tym osoby z zaburzeniami psychicznymi

Realizator: spółdzielnia socjalna, finansowanie z działalności gospodarczej i innych źródeł.

Niektóre korzyści płynące z proponowanych rozwiązań

- Skuteczniejsze i przynoszące wymierne efekty
- Tańsze niż kolejne hospitalizacje i nauczanie indywidualne
- Wpisują się w program Zdrowie dla Pomorzan



Dziękujemy za uwagę



- Joanna Pleskot – Kaczmarek

- Alina Kaszkiel - Suska

