

„Ochrona wód Zatoki Gdańskiej - budowa i modernizacja systemu odprowadzania wód opadowych w Gdańsku”

Zadanie 20. Zbiornik retencyjny Jasień

Zbiornik położony jest w malowniczej okolicy blisko Trójmiejskiego Parku Krajobrazowego. Od strony południowej graniczy z nasypem Pomorskiej Kolei Metropolitalnej w rejonie przystanku Jasień. W ramach inwestycji wykonano zbiornik retencyjny o powierzchni 3,75 ha i pojemności retencyjnej 48 500 m³ oraz przebudowano potok Jasień poniżej zbiornika na długości 320 m. Skarpy zbiornika umocniono materacami siatkowo kamiennymi oraz darnią. Zbiornik wyposażony jest w dwie budowle wlotowe (z potoku Jasień i rowu S-2) oraz budowlę piętrząco-upustową. Dla potrzeb eksploatacyjnych wykonano drogi o łącznej długości 1230 m. Drogi te pełnią również rolę ścieżek spacerowych i rowerowych. Na zbiorniku zainstalowano 3 wyspy pływające obsadzone roślinnością wodną o łącznej powierzchni 160 m². Wyspy te są ostoją ptactwa wodnego.

Wybudowany zbiornik ma na celu retencjonowanie wód na potoku Jasień, będącym głównym dopływem Strzyży. Budowa zbiornika poprawi stan zabezpieczenia przeciwpowodziowego obszarów niżej położonych, w szczególności gęsto zabudowanych terenów Wrzeszcza.



Prace trwały od listopada 2012 r. do maja 2014 r. Wykonawcą robót było PPU „Bimel” Sp. z o.o. z Pruszcza Gdańskiego. Inwestycję nadzorowała Dyrekcja Rozbudowy Miasta Gdańska. Koszt robót budowlanych wyniósł 4 760 000 zł.



Panorama zbiornika Jasień



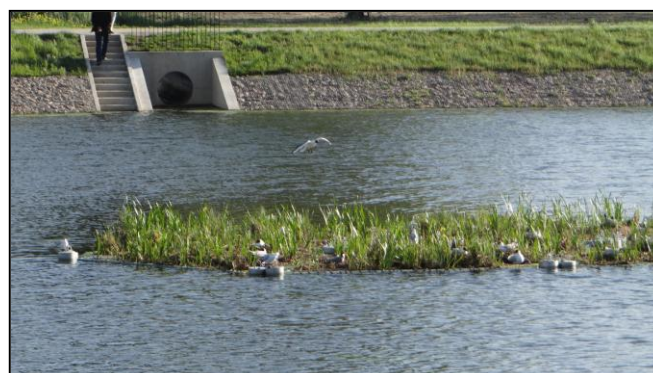
Miejsce inwestycji przed rozpoczęciem robót



Droga eksploatacyjna z funkcją ścieżki spacerowej i rowerowej



Uregulowany potok poniżej budowli piętrząco-upustowej



Pływająca wyspa