



URZĄD MIEJSKI W GDAŃSKU

Wydział Urbanistyki i Architektury

Rewitalizacja

*Konsultacje projektu uchwały w sprawie wyznaczenia
obszarów zdegradowanych i obszarów rewitalizacji*

Rewitalizacja w Gdańsku w latach 2007-2013

Letnica

Nowy Port

Dolne Miasto

Dolny Wrzeszcz

Łączna wartość projektów ponad **104 000 000,00** złotych.

Kwota dofinansowania ponad **64 000 000,00** złotych.



Nowy etap pozyskiwania środków unijnych

Perspektywa finansowa 2014-2020

Nowe zasady przygotowywania projektów rewitalizacyjnych

1. Wytyczne Urzędu Marszałkowskiego jako Instytucji Zarządzającej Regionalnym Programem Operacyjnym Województwa Pomorskiego.
2. Ustawa z dnia 9 października 2015 roku o rewitalizacji.

Dwa etapy przygotowania projektów rewitalizacyjnych

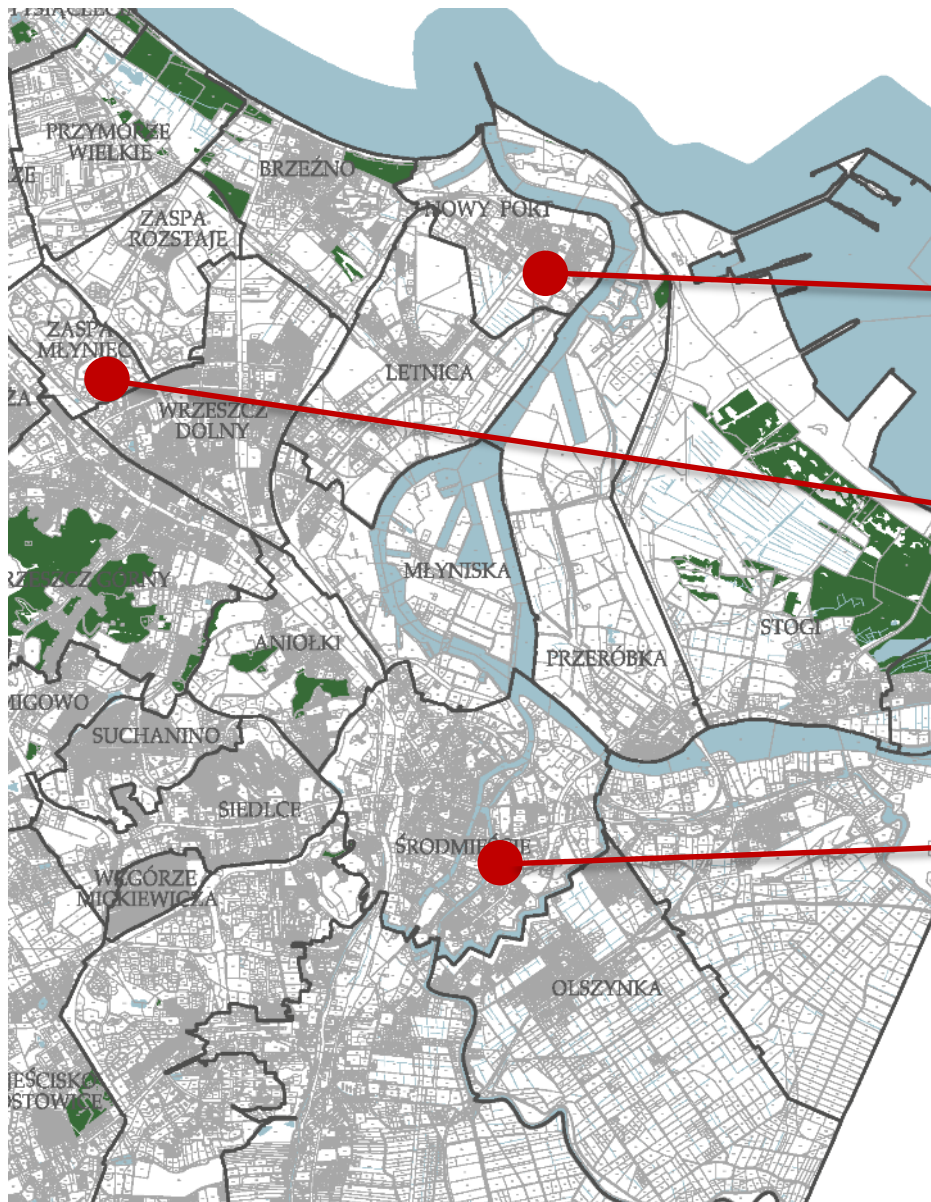
1. Zdefiniowanie obszarów zdegradowanych i obszarów rewitalizacji
 - Delimitacja obszarów zdegradowanych Gdańsk 2015
 - Uchwała w sprawie wyznaczenia obszarów zdegradowanych i obszarów rewitalizacji
2. Gminny Program Rewitalizacji
 - Opracowany przy szerokim udziale społeczności lokalnych.

Cel spotkania

Konsultacje dotyczące obszarów wskazanych w projekcie uchwały w sprawie wyznaczenia obszarów zdegradowanych i obszarów rewitalizacji.

Przebieg konsultacji:

1. Spotkania z mieszkańcami



04.02.2016r.
Szkoła Podst. nr 55
Nowy Port

08.02.2016r.
Klub „Żak”
Wrzeszcz

02.02.2016r.
CSW „Łaźnia”
Dolne Miasto

Przebieg konsultacji c.d.:

2. Ankieta dostępna m.in. na
www.gdansk.pl

3. Zgłaszanie uwag

Urząd Miejski w Gdańsku

ul. Nowe Ogrody 8/12

80-803 Gdańsk

lub

rewitalizacja@gdansk.gda.pl

Zakończenie konsultacji projektu uchwały 4 marca 2016

Ustawa o rewitalizacji z dnia 9 października 2015 roku o rewitalizacji (Dz.U. z 2015 r. poz. 1777)

Rewitalizacja

stanowi proces wyprowadzania ze stanu kryzysowego obszarów zdegradowanych, prowadzony w sposób kompleksowy, poprzez zintegrowane działania na rzecz lokalnej społeczności, przestrzeni i gospodarki, skoncentrowane terytorialnie, prowadzone przez interesariuszy rewitalizacji na podstawie gminnego programu rewitalizacji. (Art. 2.1.)

Obszar zdegradowany

Obszar gminy znajdujący się w stanie kryzysowym z powodu występowania negatywnych zjawisk społecznych przy jednoczesnym występowaniu co najmniej jednego z negatywnych zjawisk: gospodarczych, środowiskowych, przestrzenno-funkcjonalnych lub technicznych.

Obszar rewitalizacji

Obszar obejmujący całość lub część obszaru zdegradowanego, cechujący się szczególną koncentracją negatywnych zjawisk, na którym z uwagi na istotne znaczenie dla rozwoju lokalnego gmina zamierza prowadzić rewitalizację.

Delimitacja obszarów zdegradowanych - podstawy opracowania:

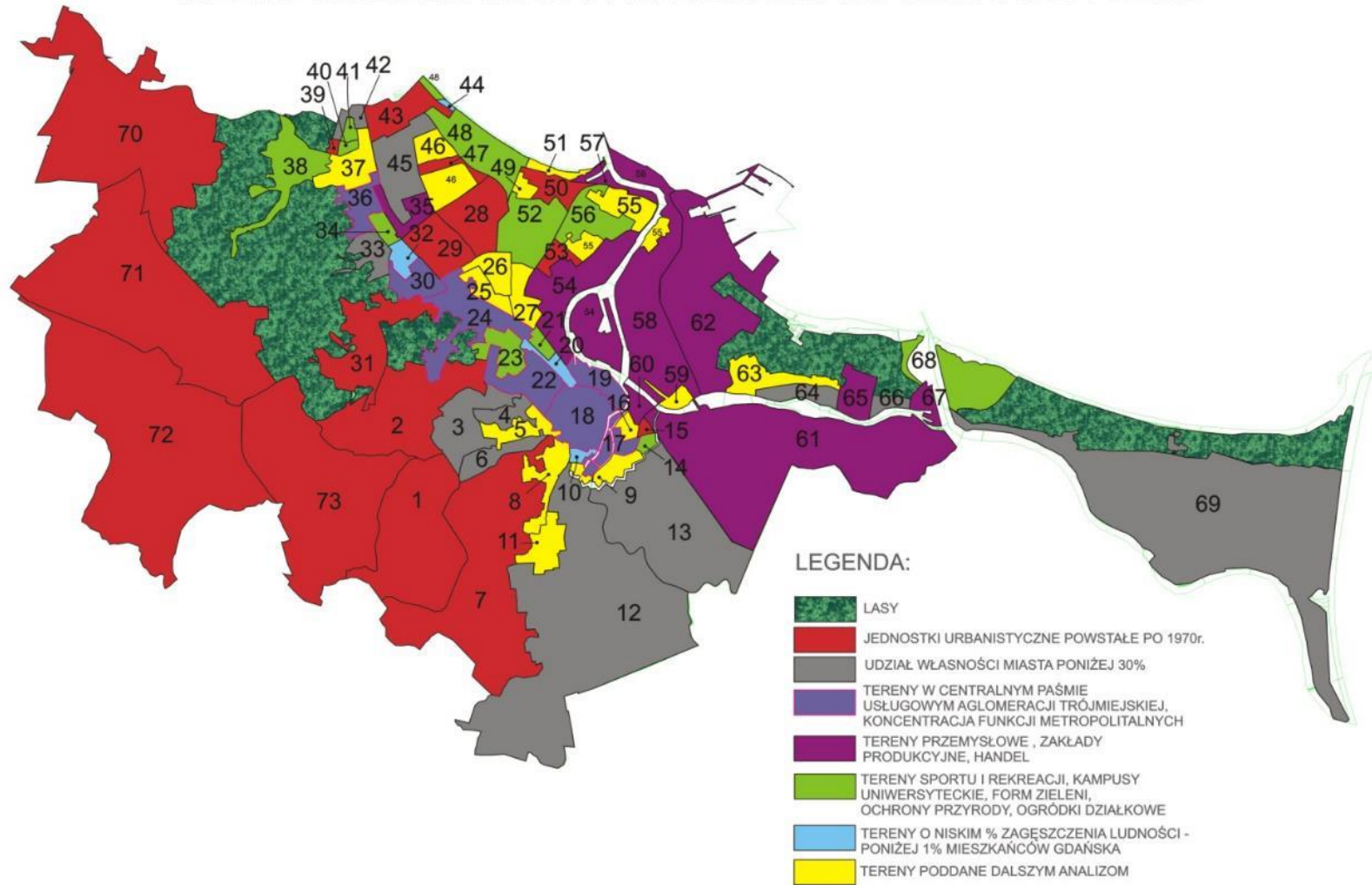
- Założenia do projektu wytycznych dotyczących programowania przedsięwzięć rewitalizacyjnych w celu ubiegania się o środki finansowe w ramach Regionalnego Programu Operacyjnego Województwa Pomorskiego na lata 2014-2020 (Załącznik Nr 1 do Uchwały Nr 714/363/14 Zarządu Województwa Pomorskiego z dnia 1 lipca 2014)
- Wytyczne dotyczące programowania przedsięwzięć rewitalizacyjnych w celu ubiegania się o środki finansowe w ramach Regionalnego Programu Operacyjnego Województwa Pomorskiego na lata 2014-2020 (Załącznik nr 13 do Zasad wdrażania RPO WP 2014-2020 maj 2015)

Zgodnie z wytycznymi oraz ustaleniami pomiędzy Urzędem Marszałkowskim i Urzędem Miejskim w Gdańsku w pierwszym etapie z delimitacji wykluczono monofunkcyjne obszary, które co do zasady nie spełniają warunków dla rewitalizacji były to:

- jednostki powstałe po 1970 roku,
- jednostki z niskim udziałem własności miasta (poniżej 30%),
- tereny koncentracji funkcji metropolitalnych,
- tereny przemysłowe, produkcyjne, handlowe,
- kompleksy sportowe i rekreacji, kampusy uniwersyteckie, duże kompleksy leśne oraz zwarte tereny zieleni,
- tereny o niskiej liczbie mieszkańców <1% mieszkańców Gdańska.

DELIMITACJA OBSZARÓW ZDEGRADOWANYCH

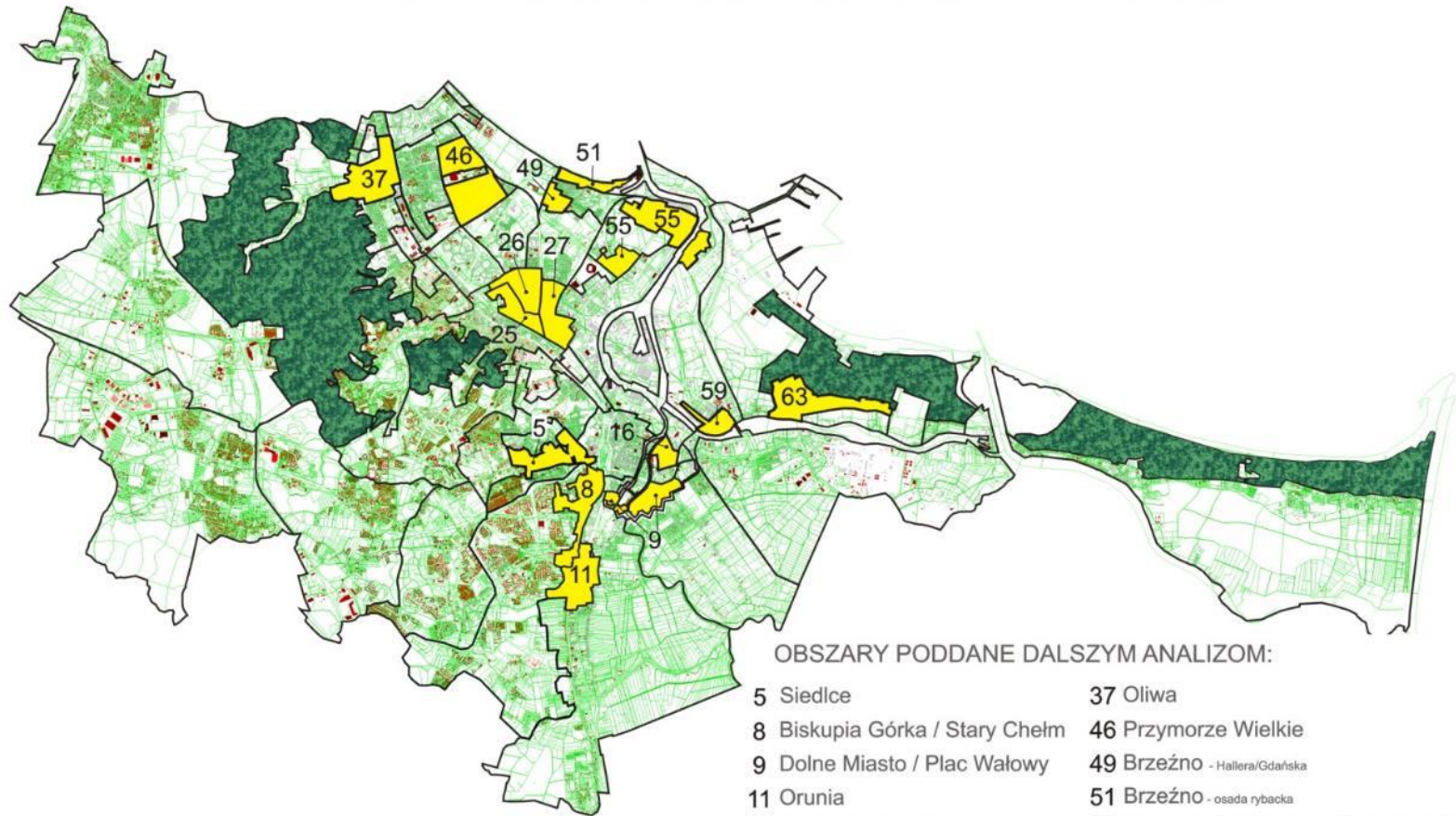
- MAPA PODZIAŁU MIASTA NA JEDNOSTKI URBANISTYCZNE



RYS.1

DELIMITACJA OBSZARÓW ZDEGRADOWANYCH

- OBSZARY PODDANE DALSZYM ANALIZOM W SKALI MIASTA



OBSZARY PODDANE DALSZYM ANALIZOM:

- | | |
|---|--|
| 5 Siedlce | 37 Oliwa |
| 8 Biskupia Górka / Stary Chełm | 46 Przymorze Wielkie |
| 9 Dolne Miasto / Plac Wałowy | 49 Brzeźno - Hallera/Gdańska |
| 11 Orunia | 51 Brzeźno - osada rybacka |
| 16 Angielska Grobla | 55 Nowy Port, Twierdza Wisłoujście i Letnica |
| 25 Dolny Wrzeszcz-Wajdeloty/Wyspiańskiego | 59 Przeróbka mieszkaniowa |
| 26 Dolny Wrzeszcz- Legionów | 63 Stogi mieszkaniowe |
| 27 Dolny Wrzeszcz - Zielony Trójkąt | |

RYS.2

Badania nad wybranymi jednostkami przeprowadzono w oparciu o trzy podsystemy:

1. społeczny
2. gospodarczy
3. przestrzenny

Każdy z nich reprezentowały wskaźniki obligatoryjne oraz fakultatywne, którym następnie przypisano punkty w zależności od nasilenia zjawiska .

Wskaźniki oceny podsystemu społecznego

Obowiązkowe:

- liczba osób korzystających z zasiłków pomocy społecznej na 1 tys. Ludności
- udział długotrwale bezrobotnych wśród osób w wieku produkcyjnym
- liczba przestępstw na 1 tys. ludności

Fakultatywne:

- liczba mieszkań komunalnych z zaległościami czynszowymi
- wyniki egzaminów państwowych w szkołach
- odsetek osób niepełnosprawnych

Wskaźniki oceny podsystemu gospodarczego

Obowiązkowe:

- liczba zarejestrowanych podmiotów gospodarki narodowej na 100 osób,
- odsetek osób w wieku poprodukcyjnym w ogólnej liczbie ludności
- odsetek osób z wykształceniem gimnazjalnym lub poniżej w ogólnej liczbie bezrobotnych

Fakultatywne:

- % udział podmiotów gospodarczych o „życiu” krótszym niż 3 lata

Wskaźniki oceny podsystemu przestrzennego

Obowiązkowe:

- udział budynków mieszkalnych wybudowanych przed 1970 r.
- przeciętna powierzchnia użytkowa lokalu na osobę

Fakultatywne:

- udział budynków wymagających remontu
- % udział budynków zabytkowych

Uwaga!

Wskaźniki obowiązkowe każdego podsystemu miały się opierać na danych z roku 2012 i być porównane do danych dla całego województwa pomorskiego pochodzących z Banku Danych Lokalnych GUS.

„Wybór wskaźników fakultatywnych wykorzystywanych do delimitacji obszarów zdegradowanych w Lokalnych Programach Rewitalizacji leży w gestii miasta i jest uzależniony od możliwości pozyskania danych statystycznych z wewnętrznych jednostek oraz innych źródeł.” (zał. do projektu wytycznych)

Tabela zbiorcza

TABELA 16 - PODSUMOWANIE WSZYSTKICH WSKAŹNIKÓW

Jednostki urbanistyczne	Liczba mieszkańców obwodu lub rejonu	Podsystem społeczny						Podsystem gospodarczy				Podsystem przestrzenny			
		WSKAŹNIKI KLUCZOWE			WSKAŹNIKI FAKULTATYWNE			WSKAŹNIKI KLUCZOWE			WSKAŹNIK FAKULTATYWNY	WSKAŹNIKI KLUCZOWE		WSKAŹNIK FAKULTATYWNY	
		Liczba osób korzystających z zasiłków pomocy społecznej na 1 tys. ludności	Udział długotrwale bezrobotnych wśród osób w wieku produkcyjnym	Liczba przestępstw na 1 tys. Ludności	Liczba mieszkań komunalnych z zaległościami czynszowymi > 3 miesiące w liczbie mieszkań komunalnych	Wyniki egzaminów państwowych w szkołach podstawowych	Odsetek osób niepełnosprawnych	Liczba zarejestrowanych podmiotów gospodarki narodowej na 100 osób	Odsetek osób w wieku poprodukcyjnym w ogólnej liczbie ludności	Odsetek osób bezrobotnych z wykształceniem gimnazjalnym lub poniżej	Procentowy udział podmiotów gospodarczych o żywotności krótszej niż 3 lata	Liczba budynków wybudowanych przed 1970 do ogólnej liczby budynków	Przeciętna powierzchnia lokalu na osobę	Udział procentowy budynków wymagających remontu	Udział procentowy budynków zabytkowych
5 Siedlce	10033	0	0	9	13	9	5	0	15	0	12	13	4	13	11
8 Biskupia Górka / Stary Chełm	2484	14	13	10	14	15	13	11	7	12	4	10	11	16	12
9 Dolne Miasto / Plac Walowy	6129	16	14	13	15	12	15	0	0	10	16	11	9	15	15
11 Orunia	6933	13	10	15	0	14	14	10	10	11	14	9	14	8	6
16 Angielska Grobla	2565	12	0	11	0	13	11	12	6	14	5	14	10	14	14
25 Dolny Wrzeszcz - Wajdeloty	8635	9	0	0	0	5	6	0	5	6	9	8	6	10	9
26 Dolny Wrzeszcz - Legionów	8812	0	0	7	0	8	4	0	14	15	3	15	0	0	16
27 Dolny Wrzeszcz - Zielony Trójkąt	7104	0	0	0	0	7	7	0	12	16	11	12	8	11	10
37 Oliwa	7332	0	0	0	12	1	0	0	13	0	8	16	0	0	13
46 Przymorze Wielkie	27665	0	0	16	0	6	0	13	16	0	7	0	7	0	0
49 Brzeźno - Hallera/Gdańska	3681	11	0	0	0	4	12	0	0	7	15	4	5	12	0
51 Brzeźno - osada rybacka	1088	10	16	12	0	3	10	0	9	0	6	6	12	9	8
55 Nowy Port z Twierdzą Wisłoujście / Letnica	10111	15	15	14	16	10	16	14	4	13	0	7	13	7	7
59 Przeróbka mieszkaniowa	4370	7	12	8	0	16	9	16	11	8	10	3	15	5	5
63 Stogi mieszkaniowe	12737	8	13	0	0	11	8	16	8	9	13	5	16	4	4



*kolor biały oznacza niespełnianie danego wskaźnika,

*kolory żółty, pomarańczowy, czerwony oznacza spełnianie wskaźnika (kolory w zależności od natężenia zjawiska w kolejności do pozostałych obszarów)

Obszary wskazane w delimitacji jako obszary wymagające szczególnej interwencji:

Biskupia Górka / Stary Chełm / Oruńskie Przedmieście

Dolne Miasto / Plac Wałowy / Stare Przedmieście

Orunia

Angielska Grobla

Dolny Wrzeszcz - Wajdeloty / Wyspiańskiego

Brzeźno - Osada Rybacka

Nowy Port z Twierdzą Wisłoujście / Letnica

Przeróbka Mieszkaniowa

Stogi Mieszkaniowe

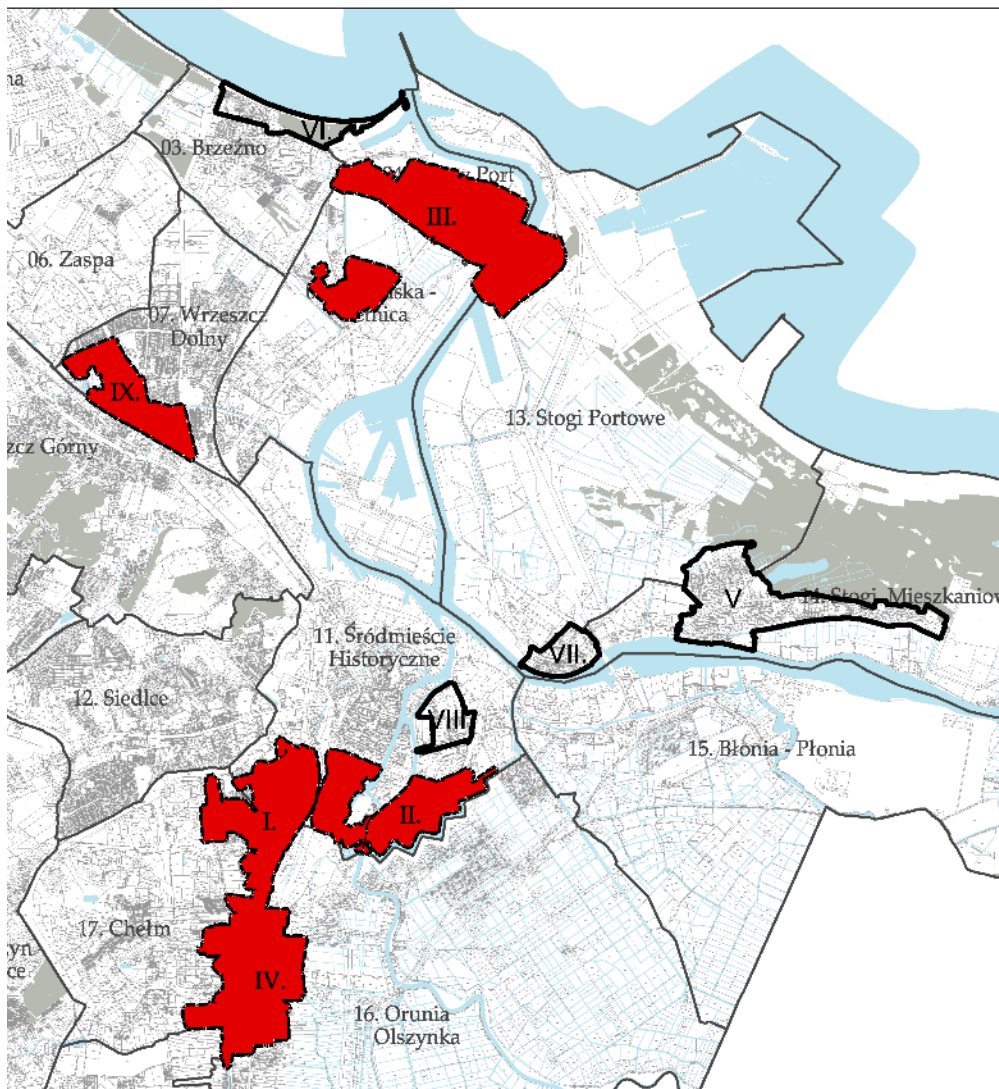
Podsystem społeczny						Podsystem gospodarczy				Podsystem przestrzenny				
WSKAŹNIKI KLUCZOWE			WSKAŹNIKI FAKULTATYWNE			WSKAŹNIKI KLUCZOWE			WSKAŹNIK FAKULTATYWNY	WSKAŹNIKI KLUCZOWE		WSKAŹNIK FAKULTATYWNY		
Liczba osób korzystających z zasiłków pomocy społecznej na 1 tys. ludności	Udział długotrwale bezrobotnych wśród osób w wieku produkcyjnym	Liczba przestępstw na 1 tys. Ludności	Liczba mieszkań komunalnych z zaległościami czynszowymi > 3 miesięcy w liczbie mieszkań komunalnych	Wyniki egzaminów państwowych w szkołach podstawowych	Odsetek osób niepełnosprawnych	Liczba zarejestrowanych podmiotów gospodarki narodowej na 100 osób	Odsetek osób w wieku poprodukcyjnym w ogólnej liczbie ludności	Odsetek osób bezrobotnych z wykształceniem gimnazjalnym lub poniżej	Procentowy udział podmiotów gospodarczych o żywotności krótszej niż 3 lata	Liczba budynków wybudowanych przed 1970 do ogólnej liczby budynków	Przeciętna powierzchnia lokalu na osobę	Udział procentowy budynków wymagających remontu	Udział procentowy budynków zabytkowych	

Biskupia Górka / Chełm / Stary Oruńskie Przedmieście	15	13	10	14	15	13	11	7	12	4	10	11	16	12
Dolne Miasto / Stare Przedmieście Plac Wałowy /	14	14	13	15	12	15	0	5	9	16	15	5	15	14
Orunia	13	10	15	0	14	14	10	10	11	14	9	14	8	6
Nowy Port z Twierdzą Wistlujście / Letnica	16	15	14	16	10	16	14	3	13	0	7	13	7	7

Dolny Wrzeszcz - Wajdeloty, Wyspiańskiego	9	0	0	0	5	6	0	4	6	9	8	7	10	9
--	---	---	---	---	---	---	---	---	---	---	---	---	----	---

Angielska Grobla	12	0	11	0	13	11	12	6	14	5	13	10	14	15
Brzeźno - osada rybacka	10	16	12	0	3	10	0	9	0	6	6	12	9	8
Przeróbka mieszkaniowa	7	12	8	0	16	9	16	11	8	10	3	15	5	5
Stogi mieszkaniowe	8	11	0	0	11	8	16	8	10	13	5	16	4	4

Obszary rewitalizacji w mieście Gdańsku



Biskupia Górka / Stary Chełm
/ Oruńskie Przedmieście

Dolne Miasto / Plac Wałowy
/ Stare Przedmieście

Orunia

Dolny Wrzeszcz - Wajdeloty
/ Wyspiańskiego

Nowy Port z Twierdzą Wisłoujście
/ Letnica

UCHWAŁA NR

Rady Miasta Gdańska

z dnia

w sprawie wyznaczenia obszarów zdegradowanych i obszarów rewitalizacji w mieście Gdańsku

Na podstawie art. 18 ust. 2 pkt 15 ustawy z dnia 8 marca 1990 r. o samorządzie gminnym (tj. Dz. U. z 2015 r. poz. 1515, poz. 1045, poz. 1890), art. 3 ust. 1, art. 8 ust 1, oraz art. 11 ust. 5 pkt 1 ustawy z dnia 9 października 2015 r. o rewitalizacji (Dz. U. z 2015 r. poz. 1777)

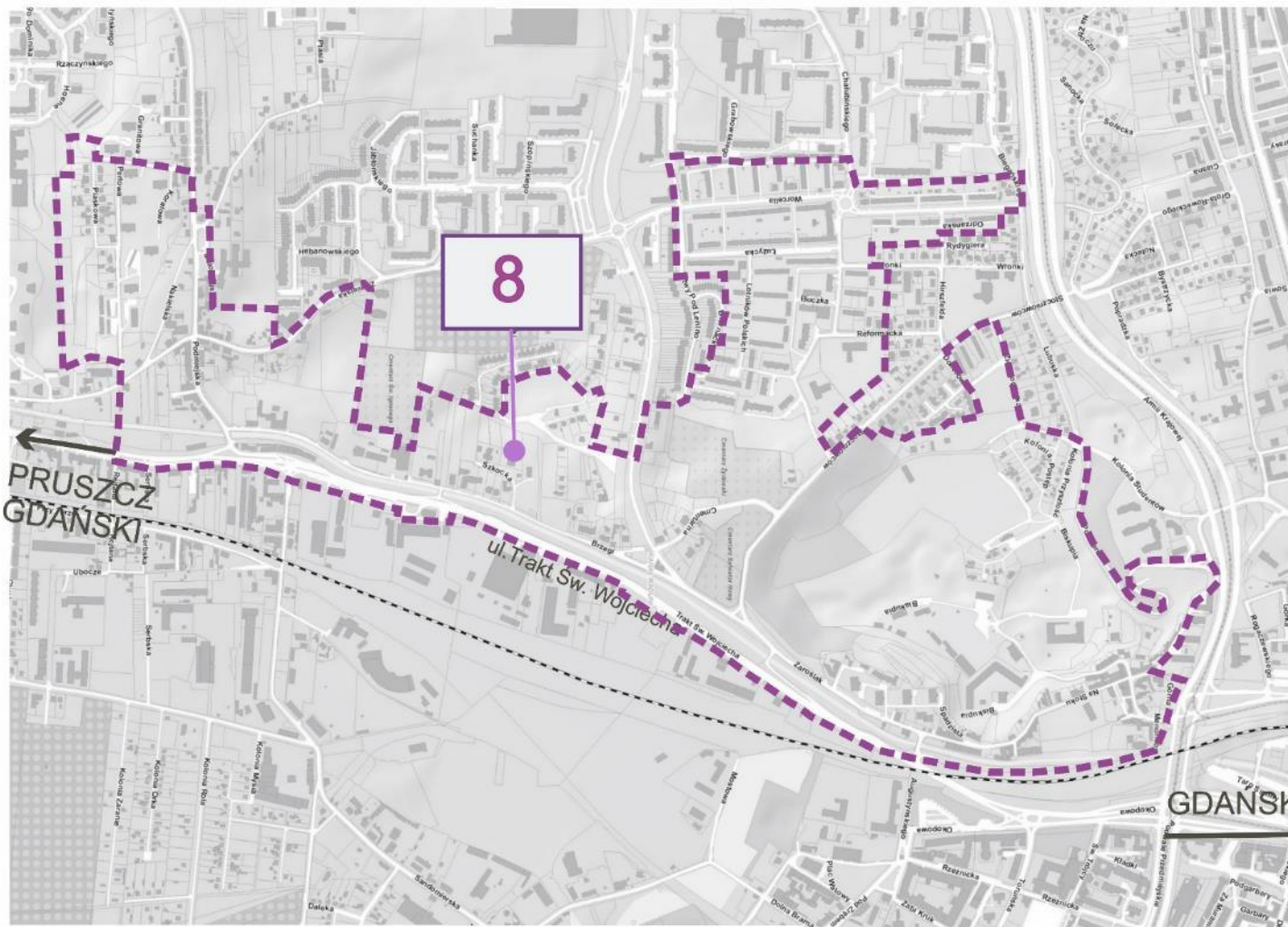
uchwała się, co następuje:

§ 1

Wyznacza się dziewięć następujących obszarów zdegradowanych na obszarze miasta Gdańska:

- 1) obszar **Biskupia Górka / Stary Chelm / Oruńskie Przedmieście** o powierzchni 124,87 ha, którego granice określają:
 - od północy - osiedle robotnicze na Chelmie z wyłączeniem zabudowy jednorodzinnej przy ul. Wronki, Hirszfelda i Stoczniovców oraz ulice: Zielonogórska, Pohulanka i Na Stoku,
 - od wschodu - ul. Trakt Św. Wojciecha od al. Armii Krajowej do estakady planowanej ul. Nowej Sandomierskiej,
 - od południa - zaplecze ul. Piaskowej z przedłużeniem do ul. Trakt Św. Wojciecha,
 - od zachodu - zaplecze ul. Odrzańskiej, ulice: Grabowskiego, Biernackiego, Kolonia Anielinki, Zamiejska, Granitowa;
- 2) obszar **Dolne Miasto / Plac Walowy / Stare Przedmieście** o powierzchni 87,24 ha, którego granice określają:
 - a) Dolne Miasto:
 - od północy - ul. Podwale Przedmiejskie,
 - od wschodu - teren stadionu żużlowego GKS „Wybrzeże”,
 - od południa - Oplyw Motławy,
 - od zachodu - rzeka Nowa Motława,
 - b) Plac Walowy / Stare Przedmieście:
 - od północy - ul. Podwale Przedmiejskie,
 - od wschodu - Kanał Starej Motławy, ul. Dolna Brama, granica terenów kolejowych w południowej części Wyspy Spichrzów, rzeka Nowa Motława z zespołem Służu Kamiennej,
 - od południa - Oplyw Motławy,
 - od zachodu - tory kolejowe, ul. Trakt Św. Wojciecha i ul. Okopowa;
- 3) obszar **Nowy Port z Twierdzą Wisłoujście / Letnica** o powierzchni 198,78 ha, którego granice określają:
 - a) Nowy Port i Twierdza Wisłoujście:
 - od północy - tereny portowe,
 - od wschodu - fosa twierdzy Wisłoujście, ul. Pokładowa i ul. Ku Ujściu,
 - od południa - południowa granica projektowanej ul. tzw. Nowej Wyzwolenia,
 - od zachodu - ul. Kasztanowa,
 - b) Letnica:
 - od północy - południowa granica projektowanej ul. tzw. Nowej Muzycznej,
 - od wschodu - ul. Marynarki Polskiej,
 - od południa - ul. Uczniowska do wiaduktu,
 - od zachodu - fragment ul. Suchej i działka szkolna;
- 4) obszar **Orunia** o powierzchni 106 ha, którego granice określają:
 - od północy - zaplecze ul. Sandomierskiej;
 - od wschodu - zaplecze ul. Przy Torze, ul. Serbska, ul. Równa, zaplecze ul. Smętnej i ul. Żuławskiej,

8. BISKUPIA GÓRKA / STARY CHEŁM/ ORUŃSKIE PRZEDMIEŚCIE



OBSZAR 8:

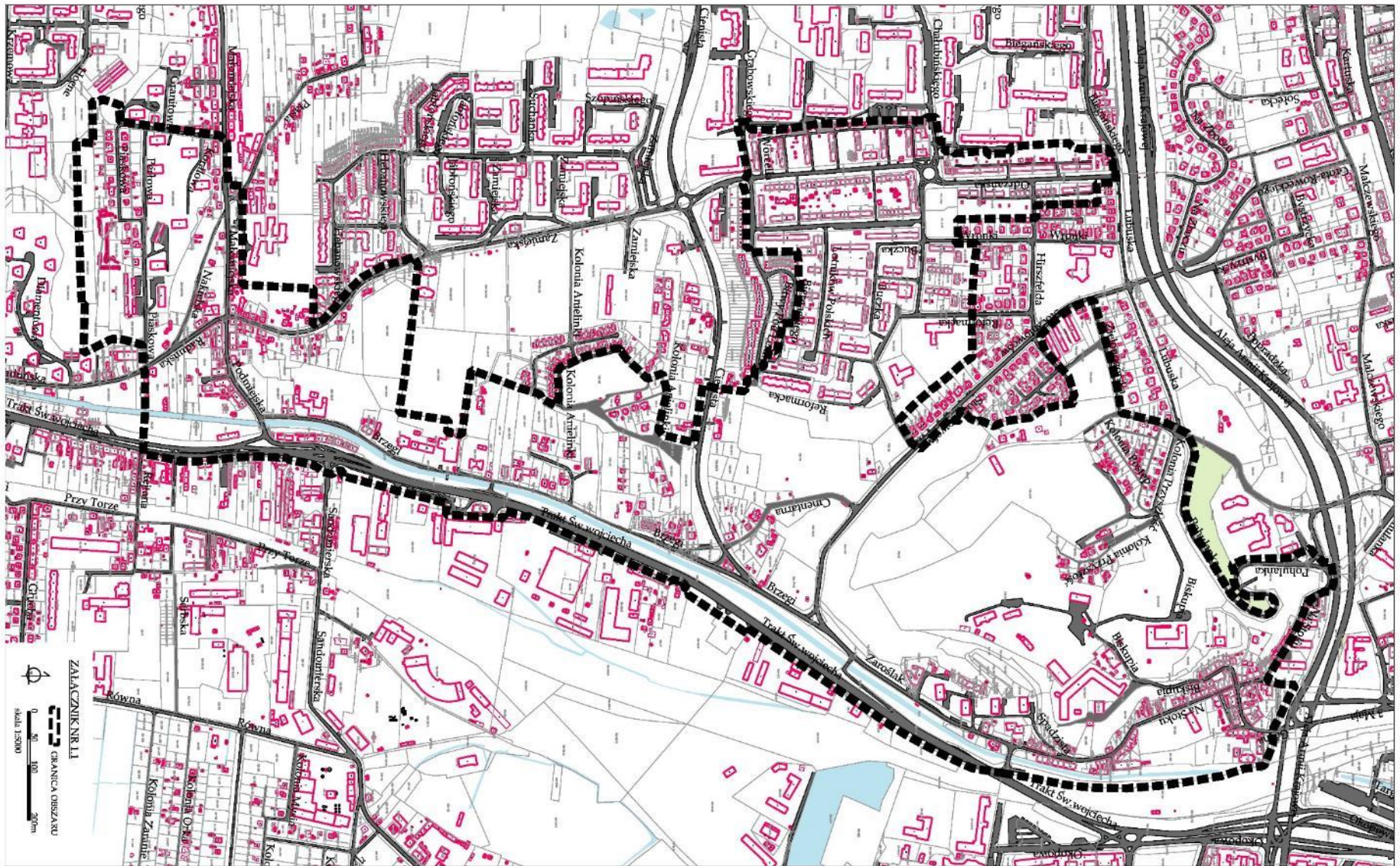
Biskupia
Kaznodziejska
Kolonia Postęp
Kolonia Przyszłość
Menonitów
Na Stoku
Salwator
Spadzista
Stoczniovców 29-37 niep
Zaroślak 1-30
Biegańskiego
Bitwy pod Lenino
Brzegi
Buczka
Chałubińskiego
Cienista
Cmentarna
Kolonia Anielinki
Koralowa
Lotników Polskich
Lużycka
Małomiejska
Nakielska
Odrzańska
Perłowa
Płaskowa
Podmiejska
Raduńska
Reformacka
Szkocka
Trakt św. Wojciecha
Worcella
Zamiejska

LICZBA
MIESZKAŃCÓW:

8 389 osób

POWIERZCHNIA:

124,87 ha



9. DOLNE MIASTO / PLAC WAŁOWY/ STARE PRZEDMIEŚCIE

OSZCZEGÓLNY

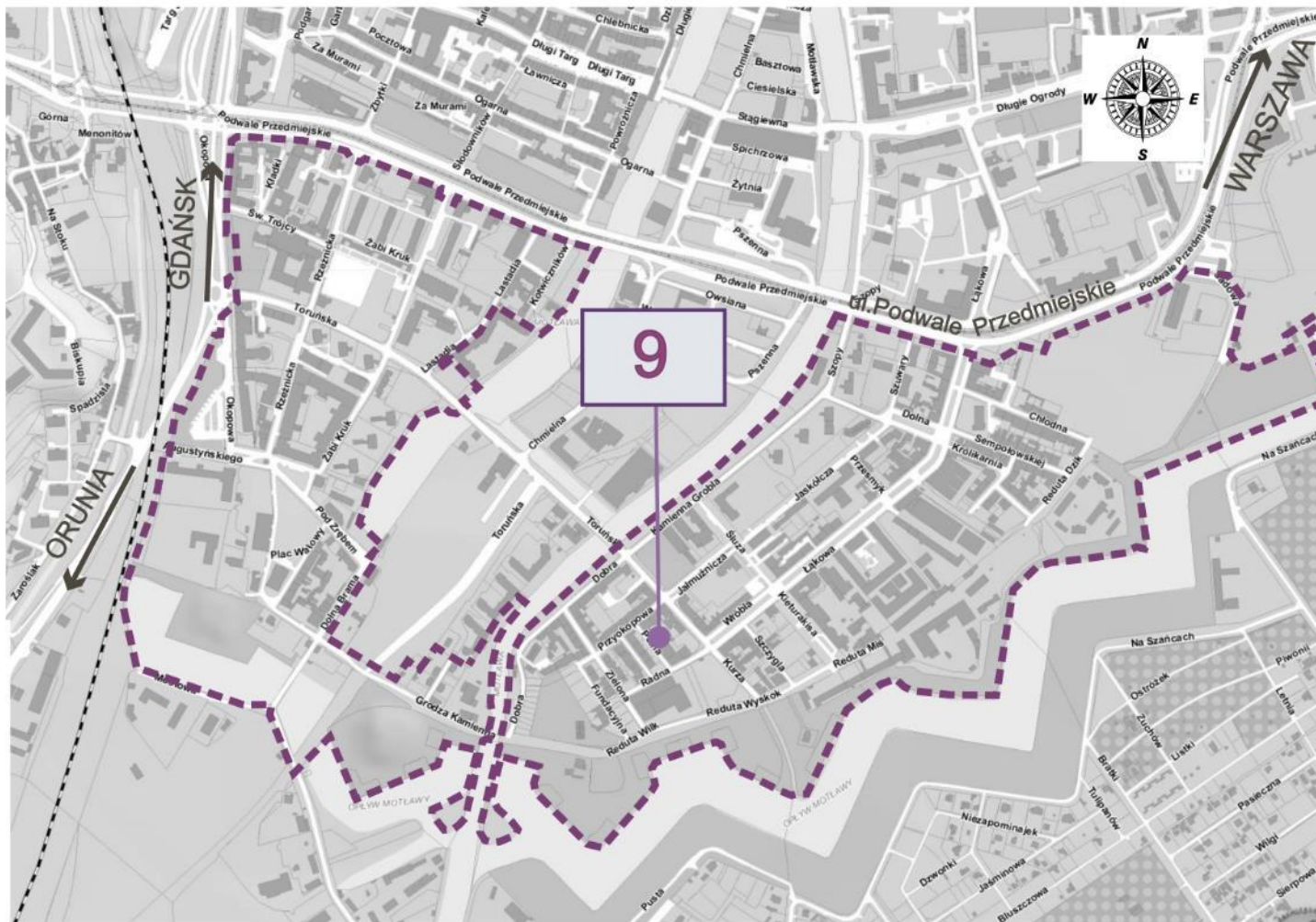
- Ul. Chłodna,
- Ul. Dobra,
- Ul. Dolna,
- Ul. Fundacyjna,
- Ul. Jałmużnicza,
- Ul. Kieturakisa,
- Ul. Królikarnia,
- Ul. Kurza,
- Ul. Łąkowa 5-52,
- Ul. Jaskółcza,
- Ul. Kamienna Grobla,
- Ul. Połna,
- Ul. Przesmyk,
- Ul. Przyokopowa,
- Ul. Radna,
- Ul. Reduta Dzik,
- Ul. Reduta Miś,
- Ul. Reduta Wilk,
- Ul. Reduta Wysok,
- Ul. Sempołowskiej,
- Ul. Szczygła,
- Ul. Szuwary,
- Ul. Śluza,
- Ul. Toruńska 1,12,23-32;
- Ul. Ułańska,
- Ul. Wierzbowa,
- Ul. Wróbla,
- Ul. Zielona
- Ul. Dolna Brama,
- Ul. Grodza Kamienna,
- Ul. Plac Wałowy,
- Ul. Pod Zrębem,
- Ul. Żabi Kruk ,
- Ul. Augustyńskiego
- Ul. Rzeźnicka,
- Ul. Kocurki,
- Ul. Św. Trójcy,
- Ul. Św. Piotra,
- Ul. Kładki,
- Ul. Lastadia 1-5, 39-41,
- Ul. Targ Maślany,
- Ul. Kotwiczników,
- Ul. Podw.Przedmiejskie 2/4, 20-36,
- Ul. Okopowa 15-23;

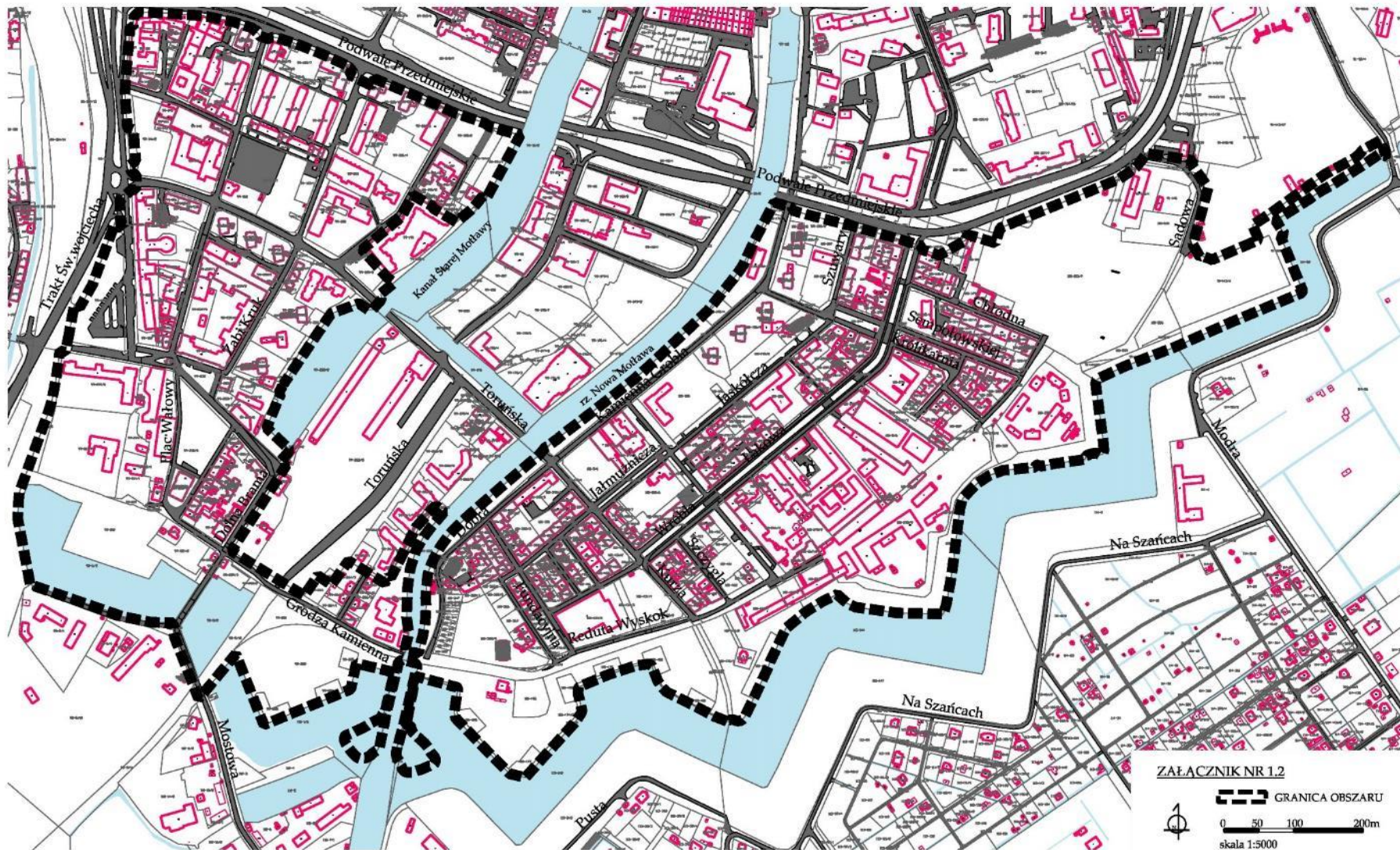
LICZBA
MIESZKAŃCÓW:

6 726 osób

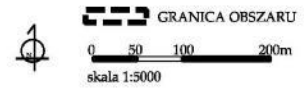
POWIERZCHNIA:

87,24 ha

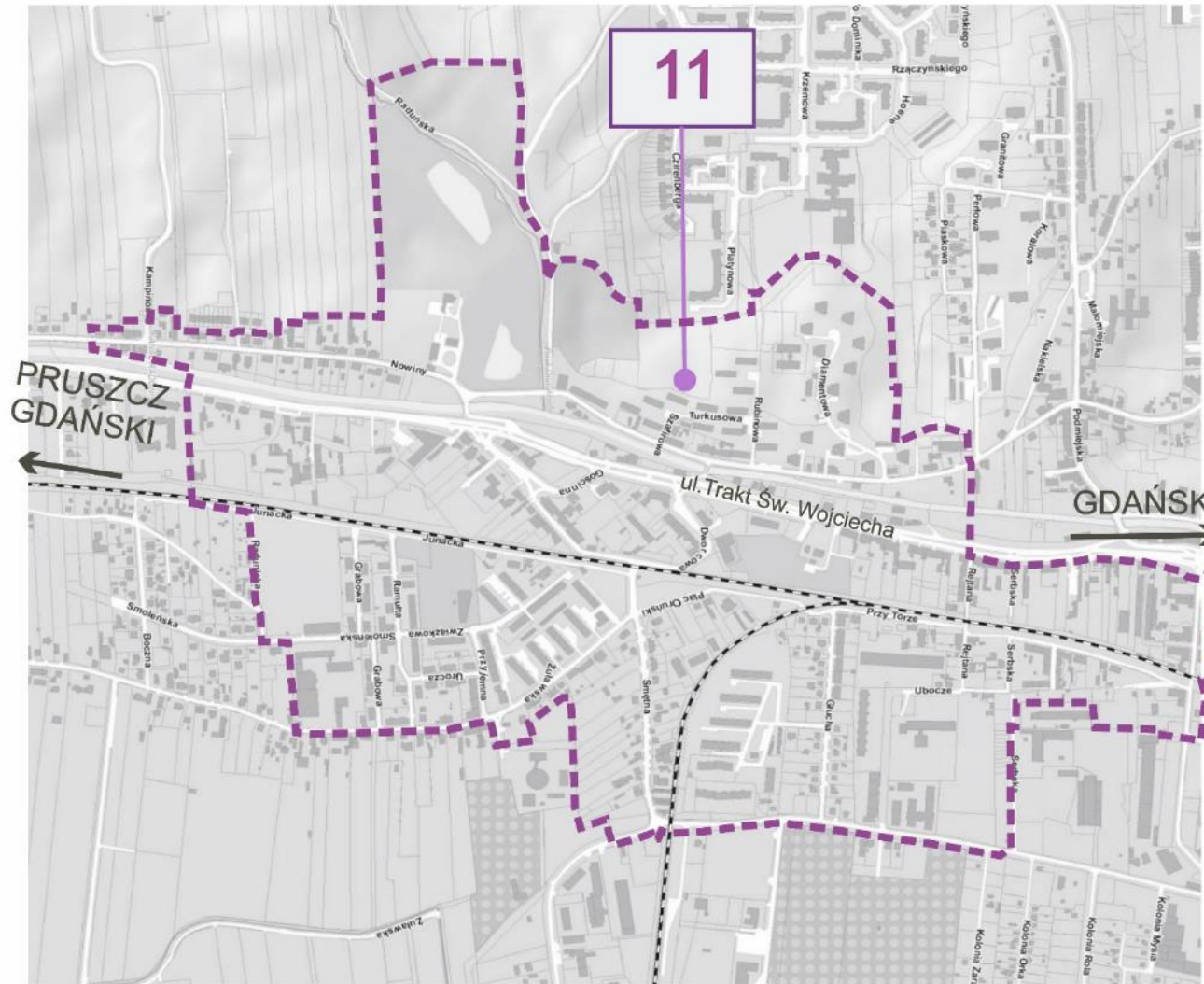
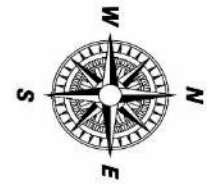




ZAŁĄCZNIK NR 1.2



11. ORUNIA



OBSZAR 11:

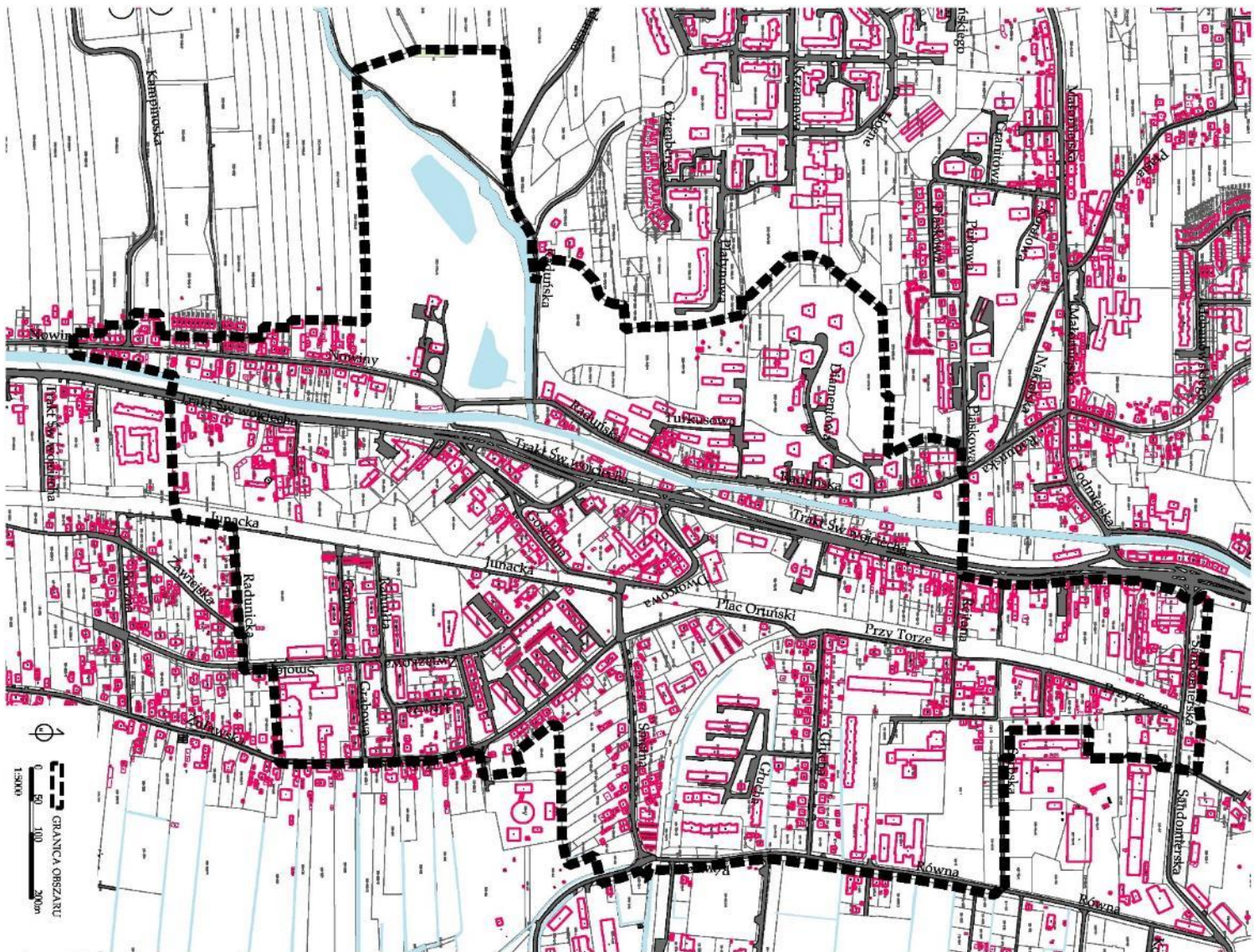
- Ul. Dworcowa 1-24,
- Ul. Gościńska 1-20,
- Ul. Raduńska 44-54,
- Ul. Rejtana 1, 2, 17-20,
- Ul. Trakt Św. Wojciecha (40-82 parz., 53-181A nieparz.),
- Ul. Nowiny 2-42
- Ul. Głucha 1-29,
- Ul. Grabowa 1-10,
- Ul. Junacka 1-5,
- Ul. Plac Oruński 1-9,
- Ul. Przy Torze 2-22,
- Ul. Przyjemna 1-5,
- Ul. Ramuła 2-12,
- Ul. Rejtana 5-15,
- Ul. Równa 10-64 parz.,
- Ul. Sandomierska 1-18,
- Ul. Smętna 1-24,
- Ul. Smoleńska 1-6/8,
- Ul. Ubocze 1-4, 22, 24,
- Ul. Urocza 1-5,
- Ul. Związkowa 1-7,
- Ul. Żuławska 1-19, 103-108A;
- Ul. Diamentowa 1-15,
- Ul. Raduńska 8-42,
- Ul. Rubinowa 1-9,
- Ul. Szafirowa 1-2,
- Ul. Turkusowa 1-2,

LICZBA
MIESZKAŃCÓW:

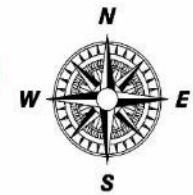
6 933 osoby

POWIERZCHNIA:

105,73 ha



25. DOLNY WRZESZCZ - WAJDELOTY I WYSPIAŃSKIEGO



OBSZAR 25:

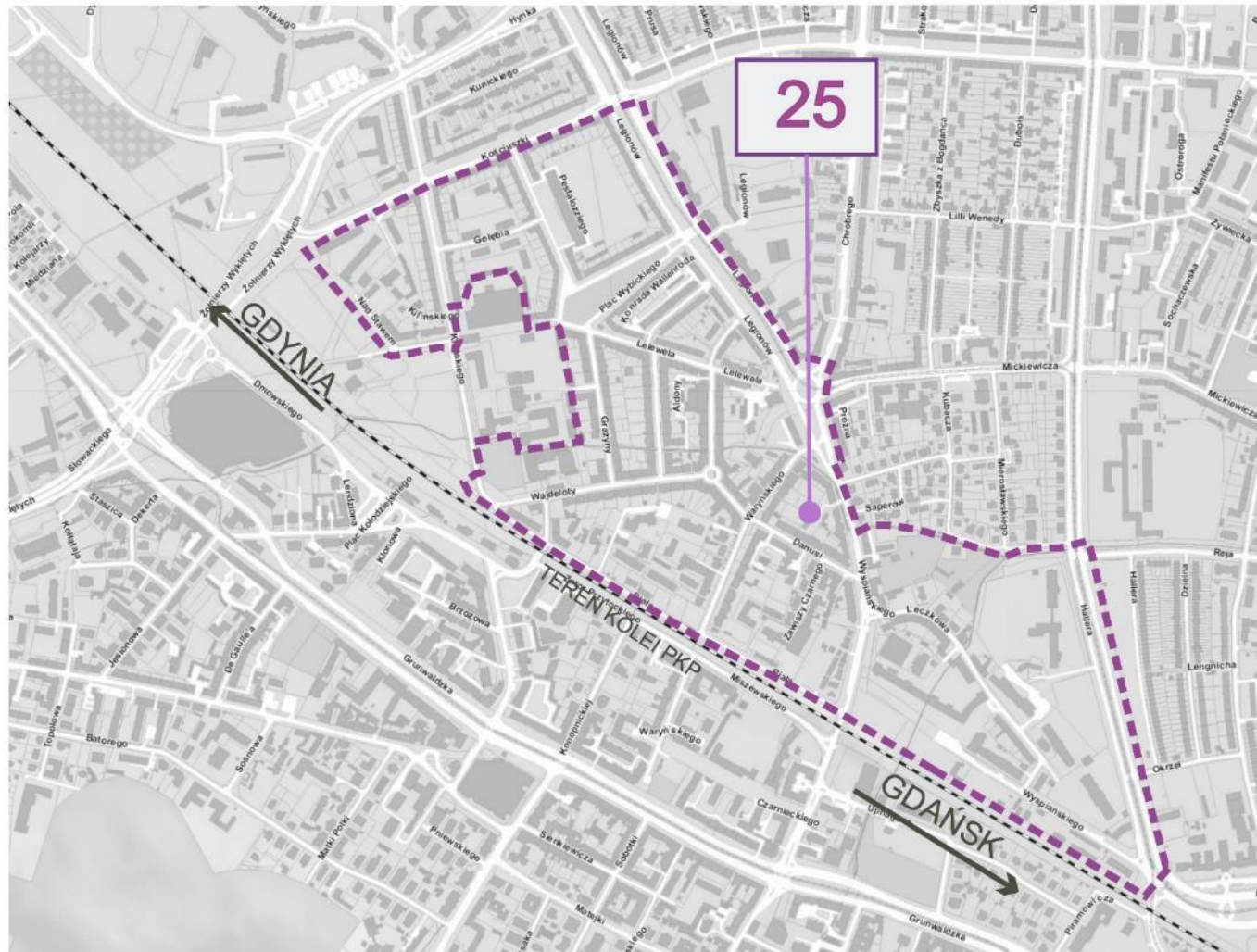
- Aldony
- Biała 1-15B
- Danus
- Gołębia
- Grażyny
- Kilińskiego 8-33
- Kościuszki 9A-D, 11-47 (nieparz.)
- Legionów 4-56 (parz.)
- Lelewela
- Nad Stawem 8-15
- Pestalozziego
- Wajdeloty
- Wallenroda
- Waryńskiego
- Wybickiego
- Wyspiańskiego 20-24, 32, 34, 36, 38-40
- Zawiszy Czarnego
- Hallera 10-16, 18
- Leczkowa
- Poprzeczna
- Wyspiańskiego 2-9A, 11-19

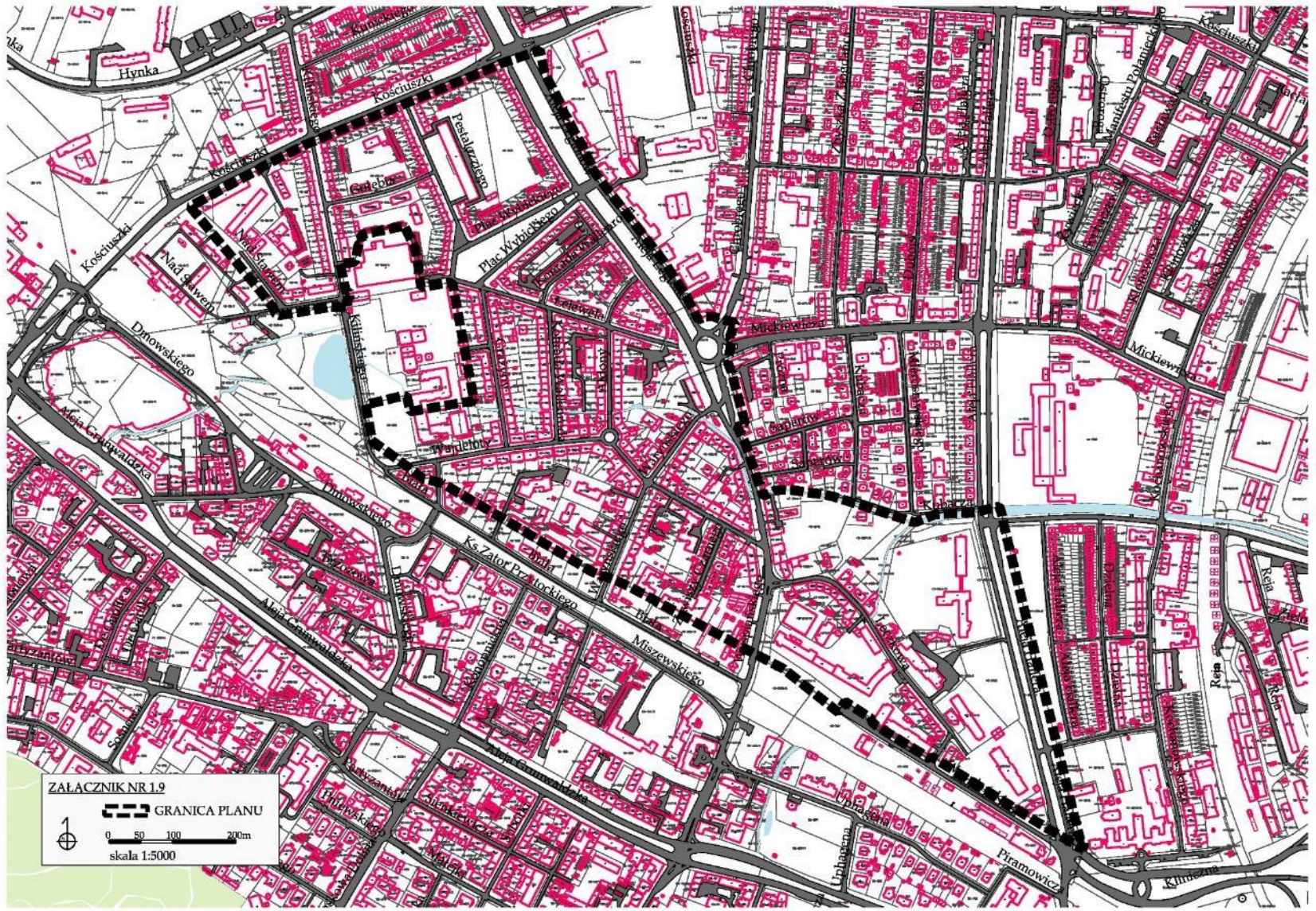
LICZBA
MIESZKAŃCÓW:

8 635 osób

POWIERZCHNIA:

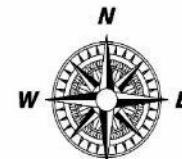
60,88 ha





ZAŁĄCZNIK NR 19
GRANICA PLANU
0 50 100 200m
skala 1:5000

55. NOWY PORT , TWIERDZA WISŁOUJŚCIE I LETNICA



OBSZAR 55: **S**

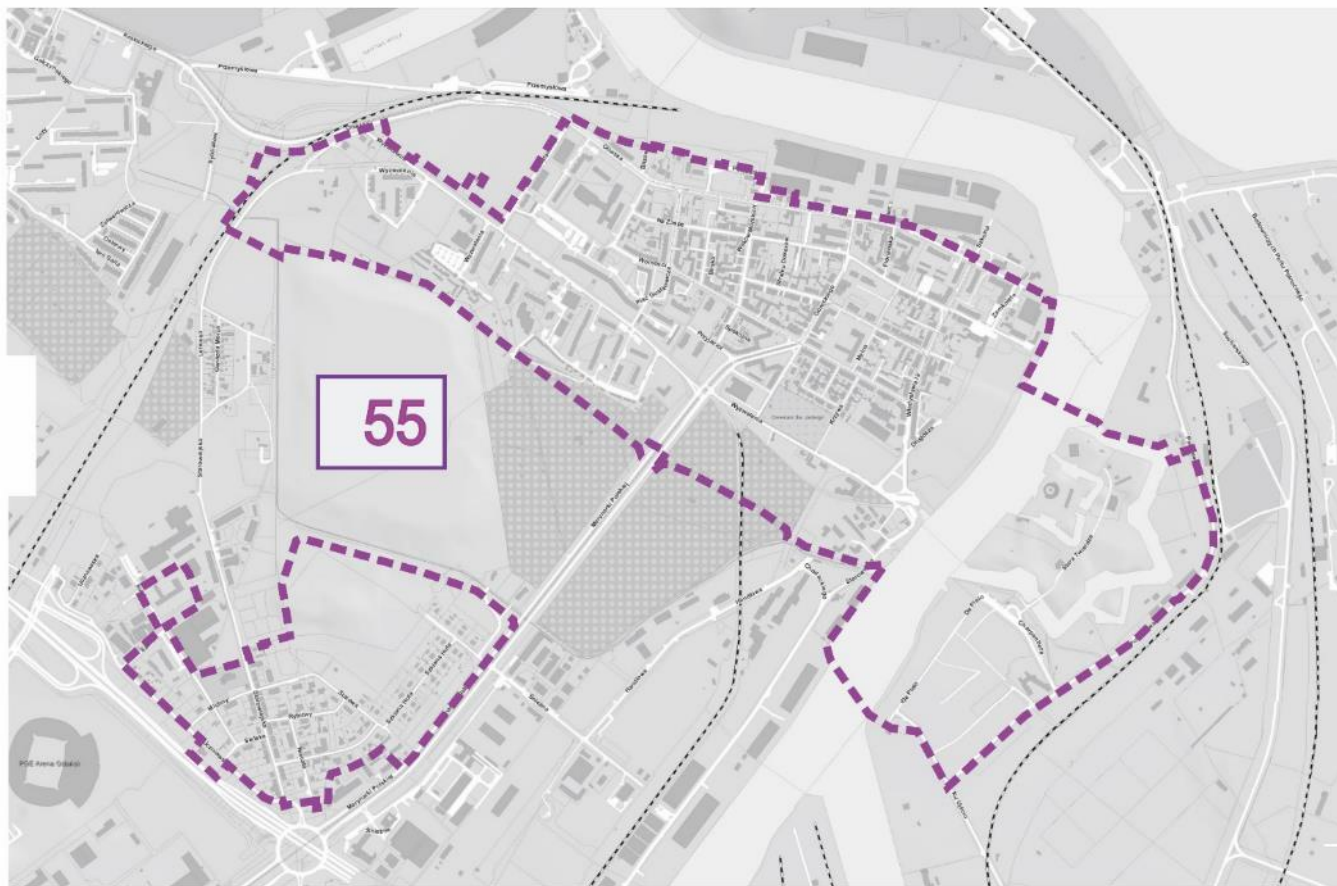
Oliwska 21-34C, 37-81
Podjazd
Na Zaspę
Strajku Dokerów
Wolności
Krzywa
Kasztanowa
Wyzwolenia 1-35,48,49,50I,50II,
51A-F,55
Letnicka 1,3,35
Rybolowców
Plac Ks. Gustkowicza
Bliska
Wilków Morskich
Ks. Mariana Góreckiego
Floriańska
Władysława IV
Zamknięta
Mylna
Jana Długosza
Marynarki Polskiej 1-24
Spokojna
Przyjaciół
Starowiślna 2-7
Stara Twierdza
Charpantiera
De'Plelo
Uczniowska 23E-27
Sucha 2-8
Starowiejska 14-55
Niecała
Stalowa
Rybitwy
Antoniego Michny
Szkłana Huta
Marynarki Polskiej 76,78;

LICZBA
MIESZKAŃCÓW:

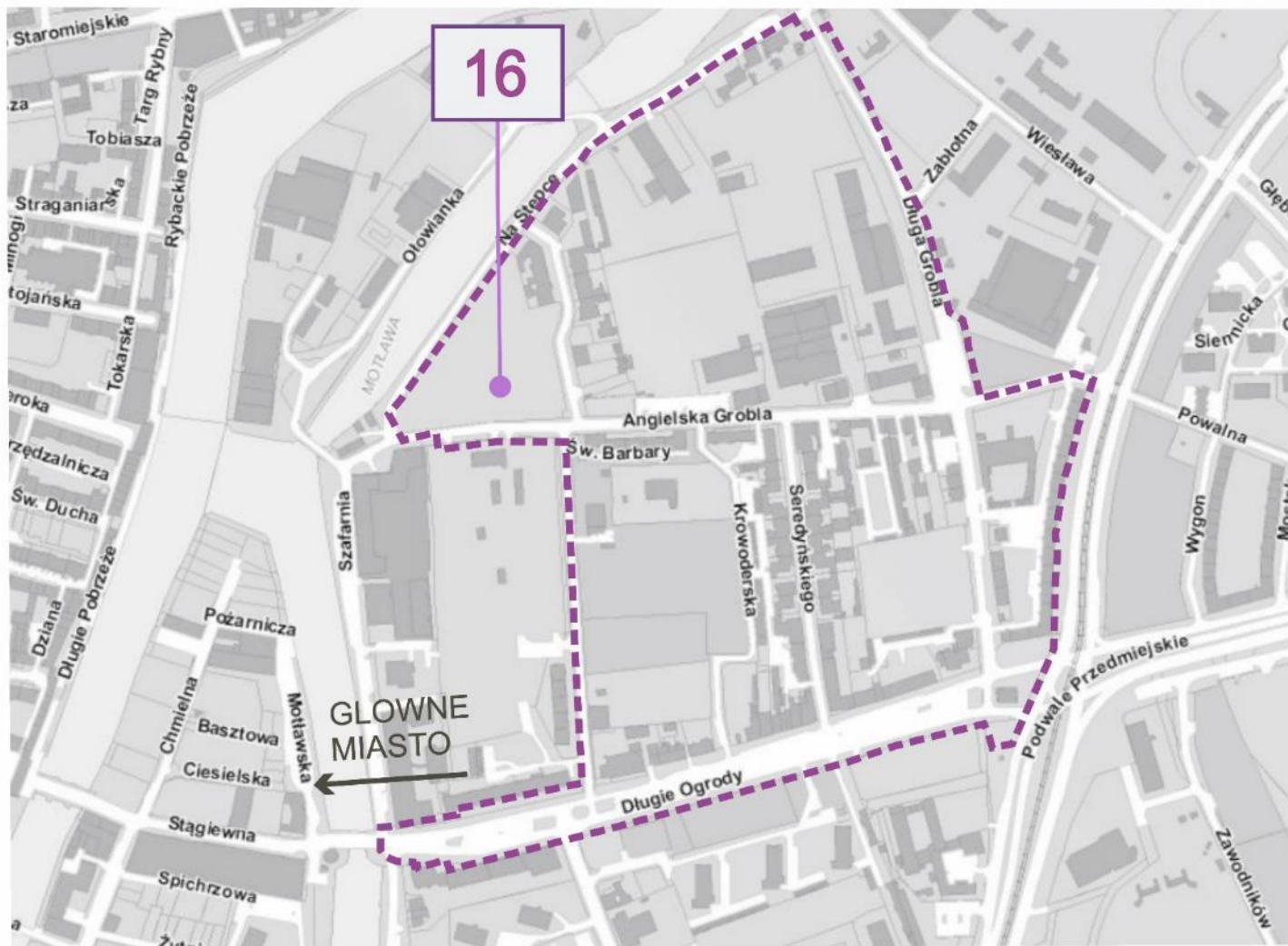
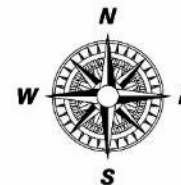
11 117 osób

POWIERZCHNIA:

198,78 ha



16. ANGIELSKA GROBLA



OBSZAR 16:

Sereżyńskiego,
Dziewanowskiego
Angielska Grobla
Krowoderska
Długie Ogrody 21-57 nieparz.
Długa Grobla
Siemnicka 44-56
Św. Barbary 1-4
Na Stępcu

WARSZAWA

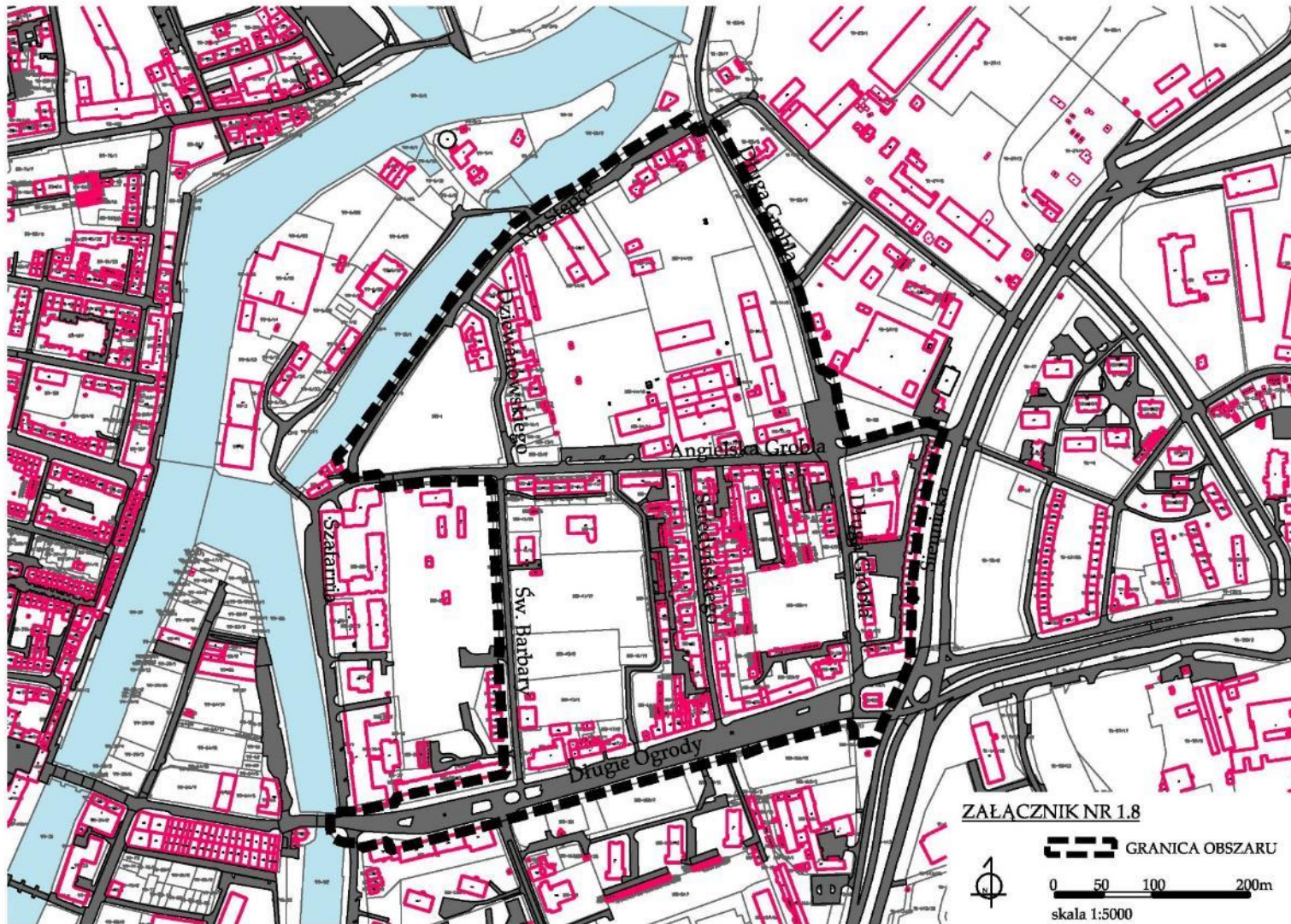
GŁÓWNE
MIASTO

LICZBA
MIESZKAŃCÓW:

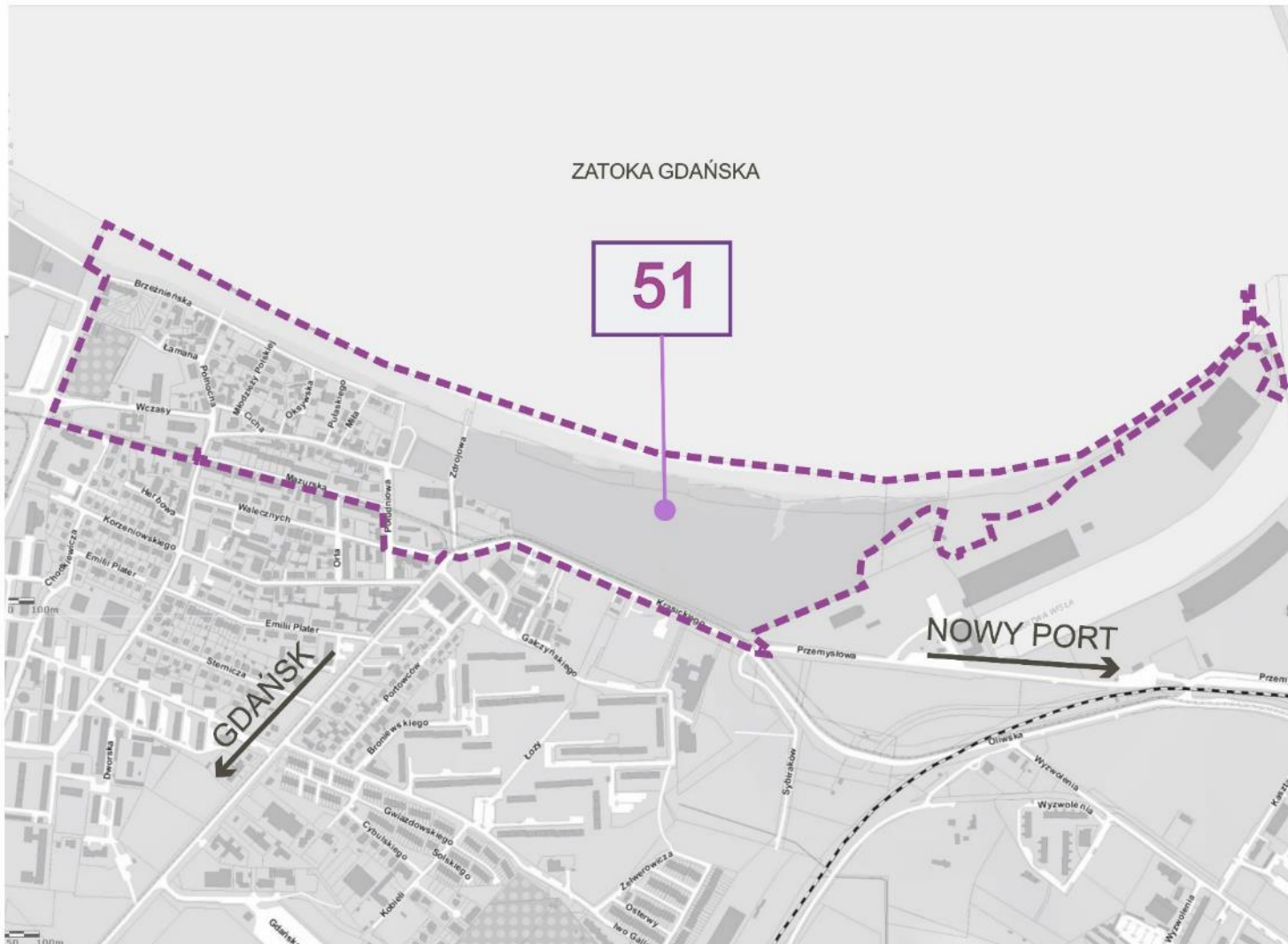
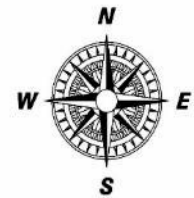
2 565 osób

POWIERZCHNIA:

26,28 ha



51. BRZEŻNO - OSADA RYBACKA

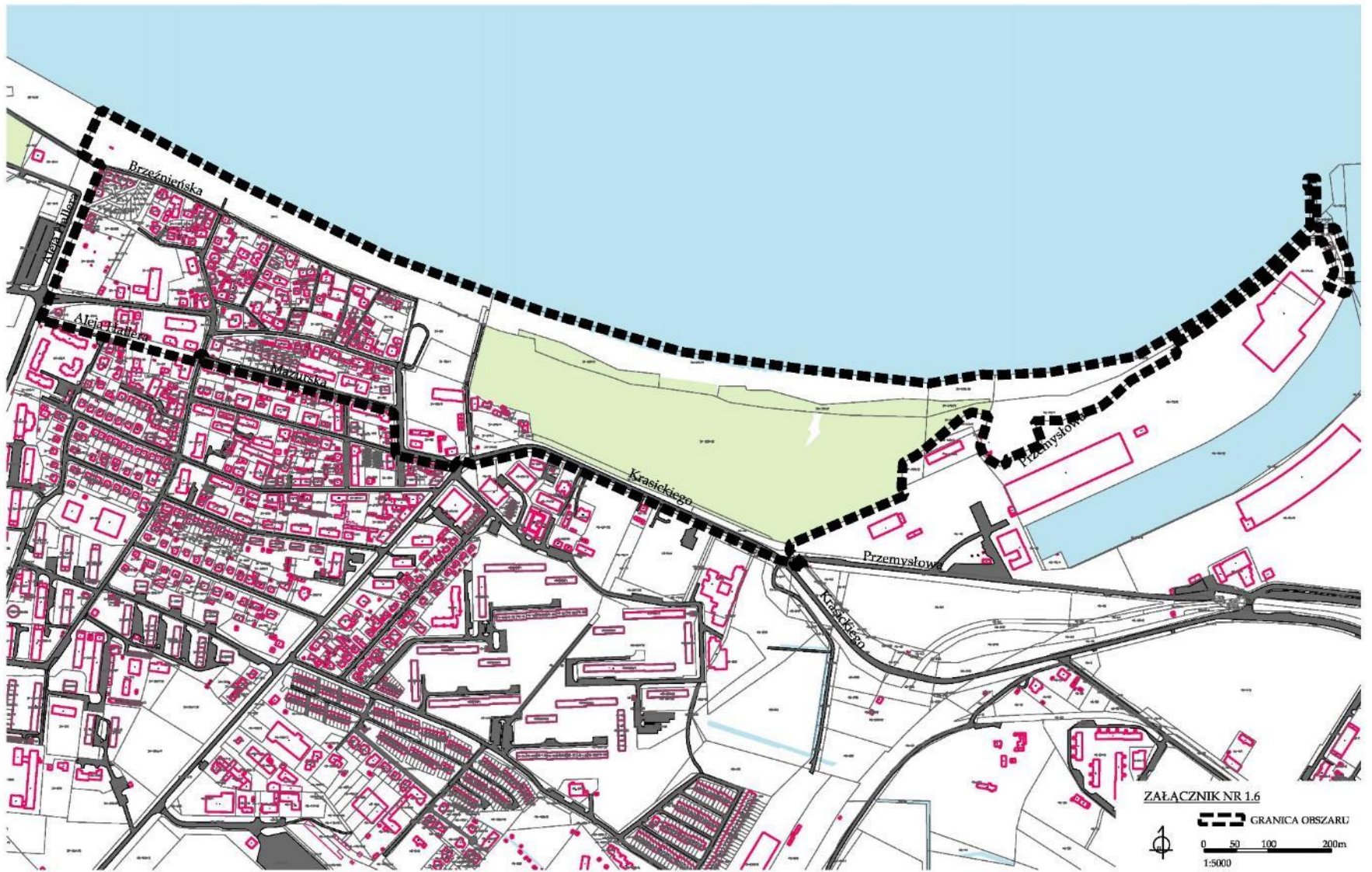


OBSZAR 51:

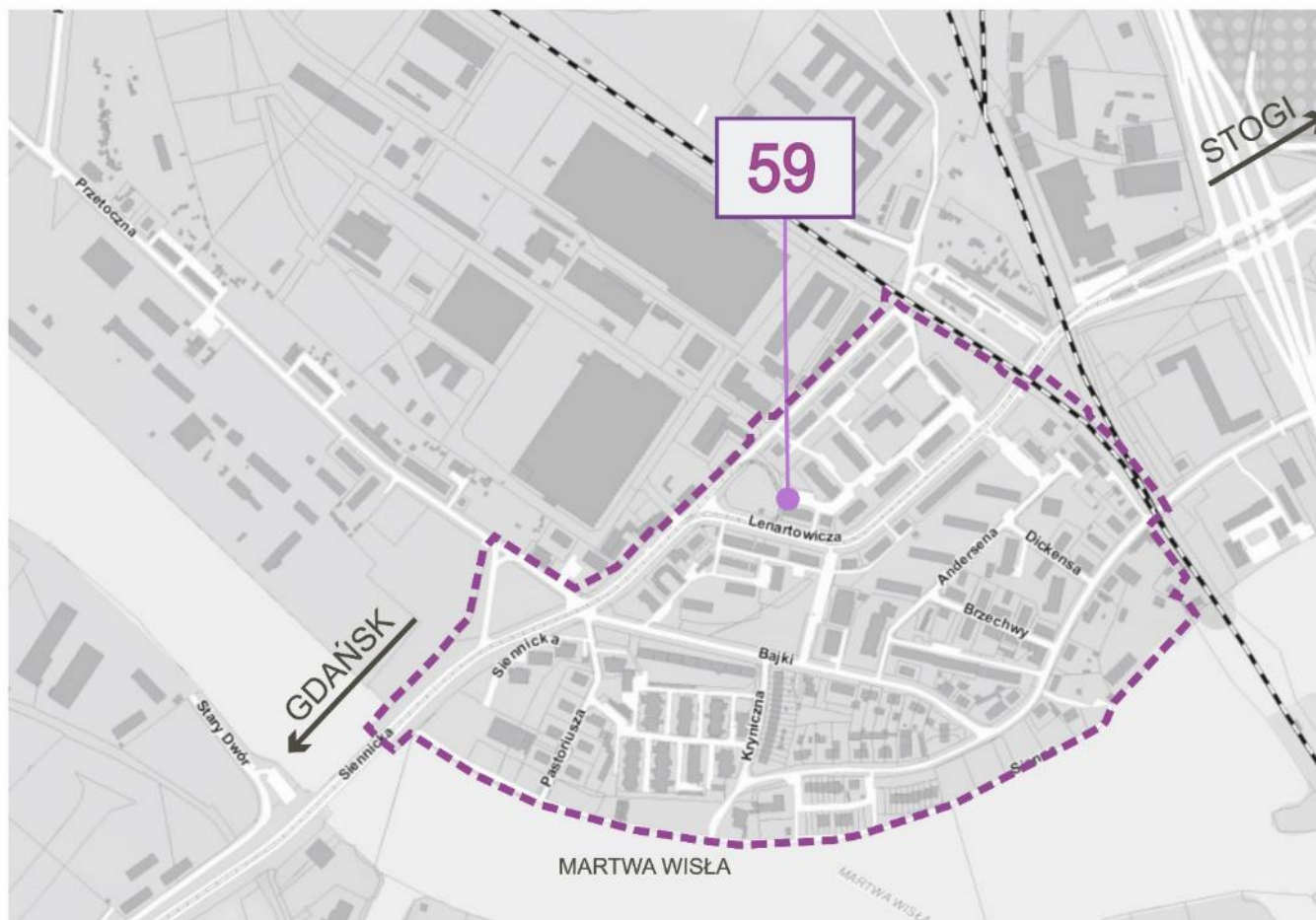
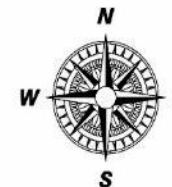
Łamana
Północna
Wczasny
Młodzieży Polskiej
Brzeźnińska 9A-16
Cicha
Oksywska
Kazimierza Pułaskiego
Miła
Zdrojowa
Południowa 5.6
Mazurska 6
Dworska 1,2
Gen. Józefa Hallera 267-277

LICZBA
MIESZKAŃCÓW:
1 088 osób

POWIERZCHNIA:
40,20 ha



59. PRZERÓBKA MIESZKANIOWA



OBSZAR 59:

Andersena
Bajki
Brzechwy
Dickensa
Kryniczna
Lenartowicza
Pastoriusza
Sienna
Siennicka

LICZBA
MIESZKAŃCÓW:

4 370 osób

POWIERZCHNIA:

28,01 ha

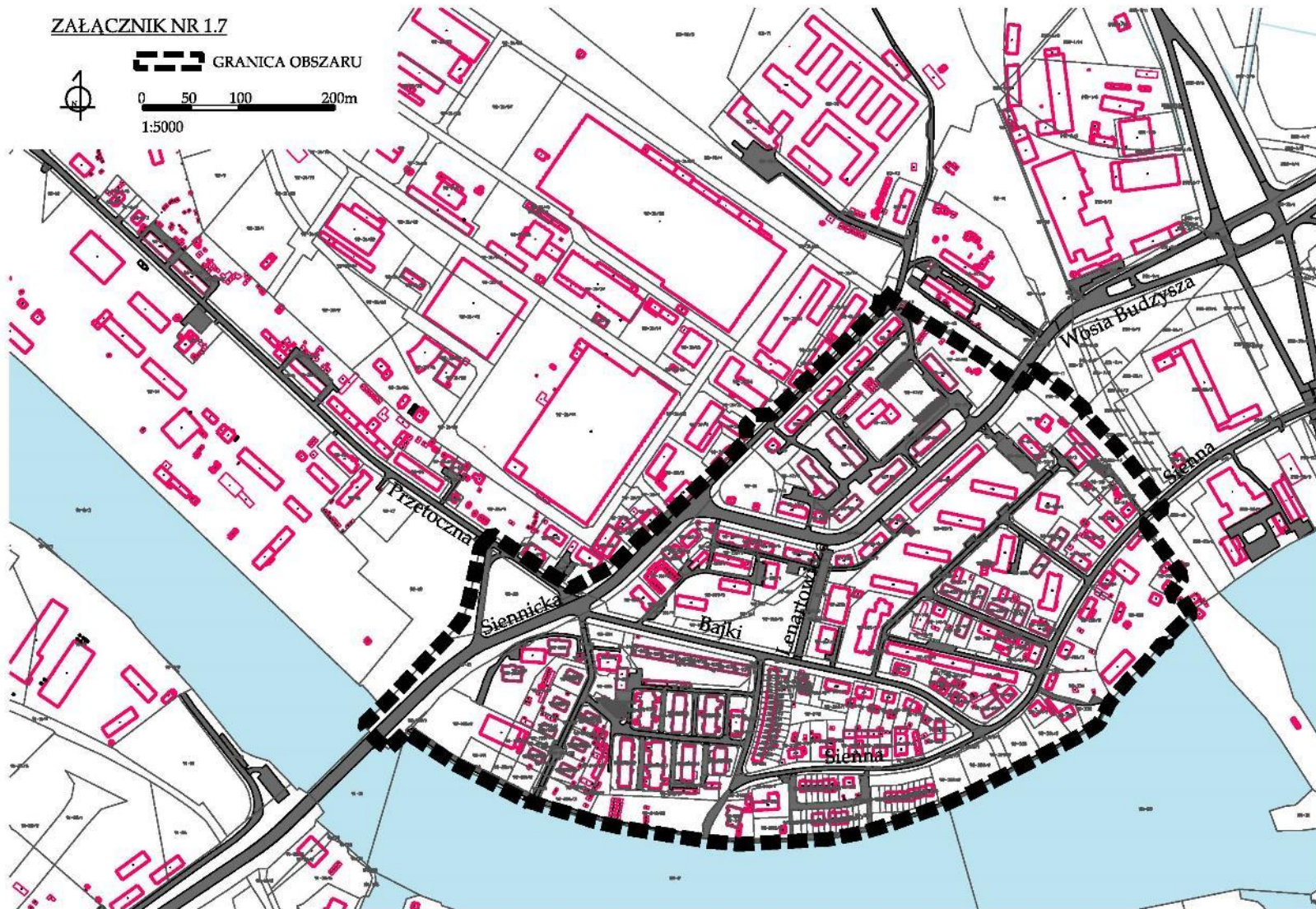
ZAŁĄCZNIK NR 1.7



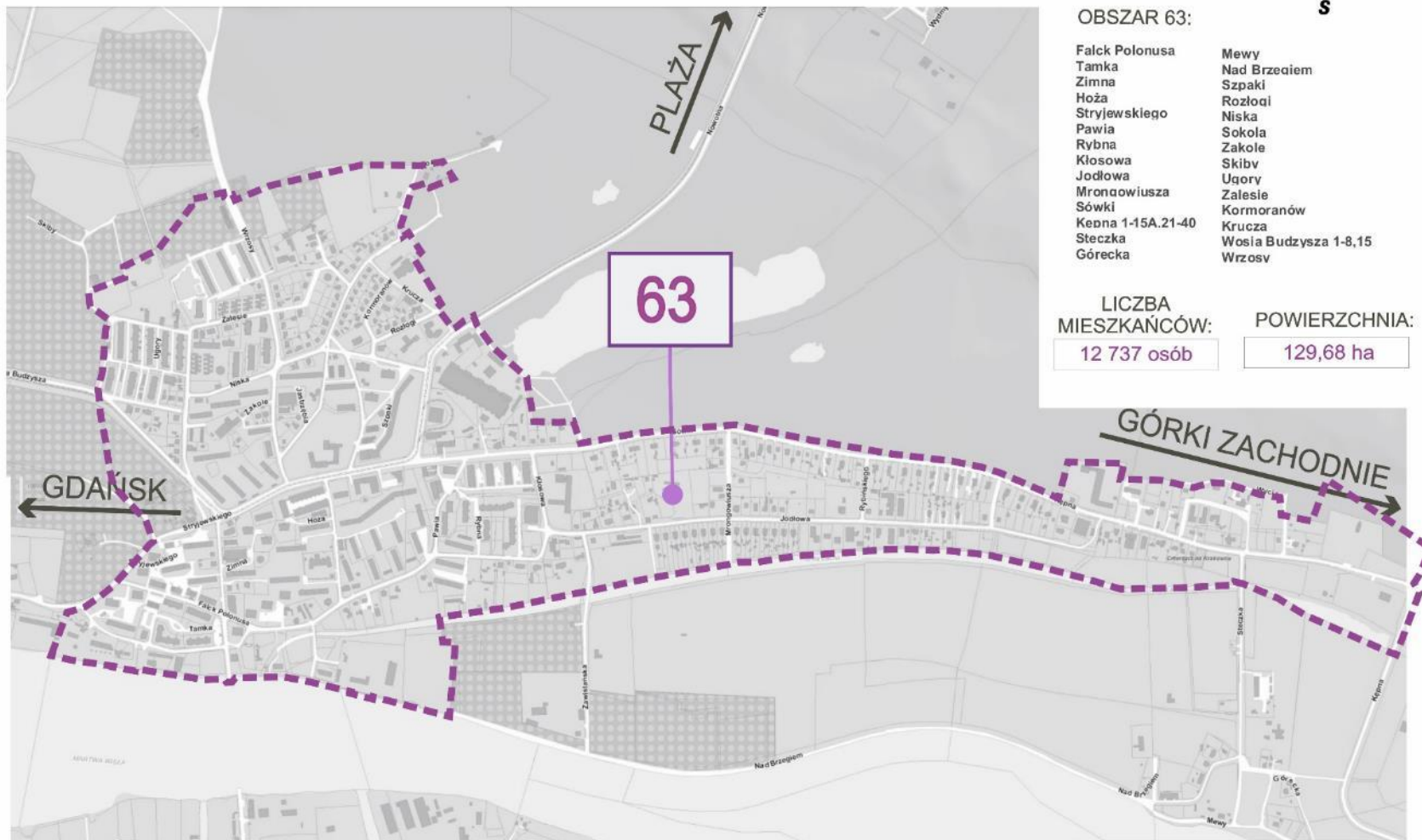
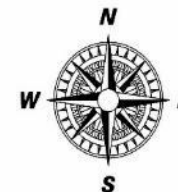
GRANICA OBSZARU

0 50 100 200m

1:5000



63. STOGI

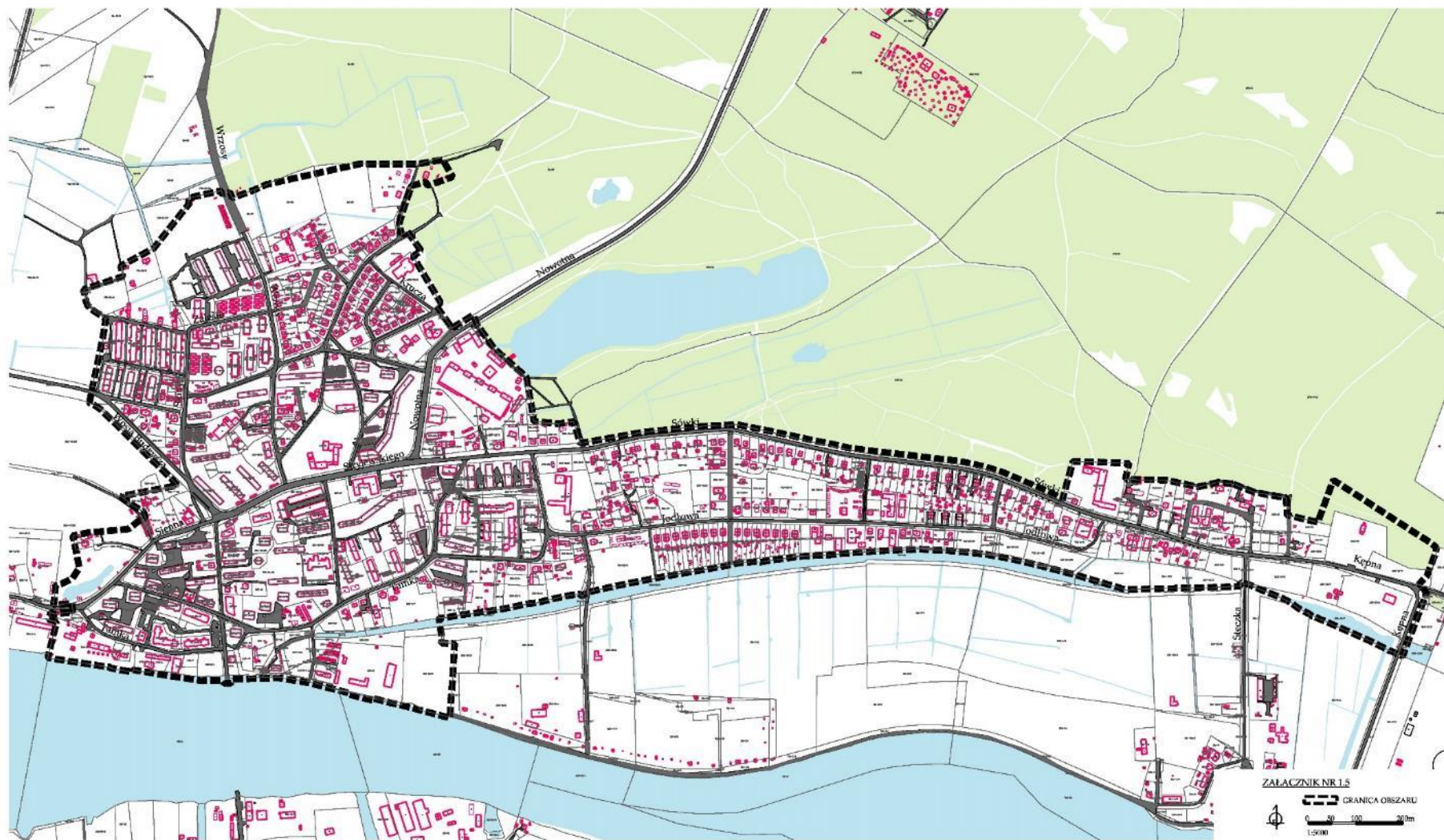


OBSZAR 63:

- | | |
|-------------------|-----------------------|
| Falck Polonusa | Mewy |
| Tamka | Nad Brzeziem |
| Zimna | Szpaki |
| Hoża | Rozłogi |
| Stryjewskiego | Niska |
| Pawia | Sokoła |
| Rybna | Zakole |
| Kłosowa | Skibv |
| Jodłowa | Ugory |
| Mronowiusza | Zalesie |
| Sówki | Kormoranów |
| Kejna 1-15A.21-40 | Krucza |
| Steczka | Wosia Budzysza 1-8,15 |
| Górecka | Wrzosp |

LICZBA
MIESZKAŃCÓW:
12 737 osób

POWIERZCHNIA:
129,68 ha





URZĄD MIEJSKI W GDAŃSKU

Wydział Urbanistyki i Architektury

Dziękujemy za uwagę


www.gdansk.pl