



GDAŃSKIE PRZESTRZENIE LOKALNE
STARE PRZEDMIEŚCIE I DOLNE MIASTO



REJON ULICY KOCURKI

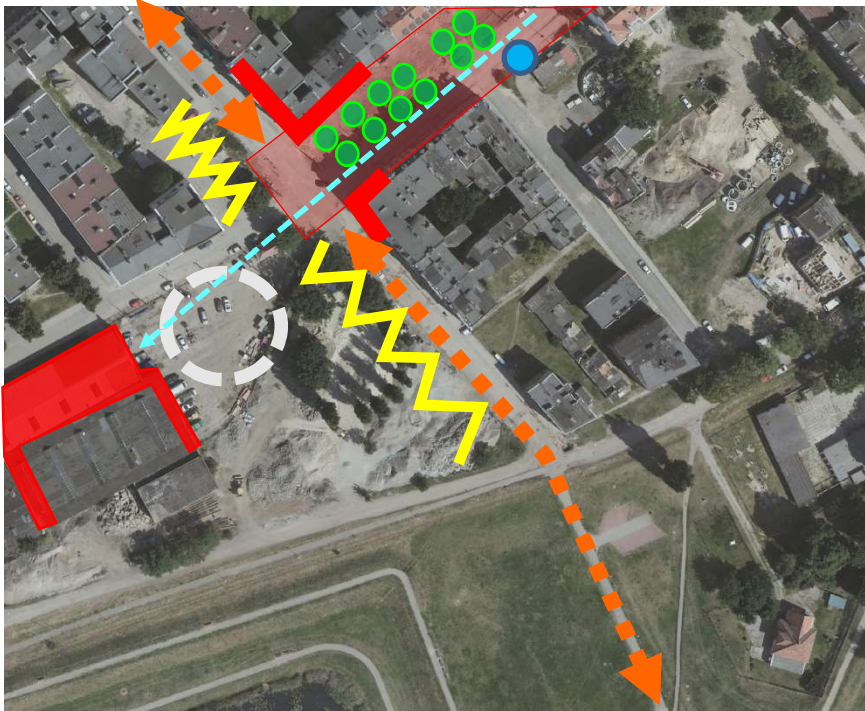
REJON ULICY DOLNEJ

REJON PLACU WAŁOWEGO

REJON STAREJ ZAJEzdNI

PODZIAŁ TERENU PRZYJĘTY NA POTRZEBY PROJEKTU

REJON ULICY STAREJ ZAJEJDNI



MOCNE STRONY

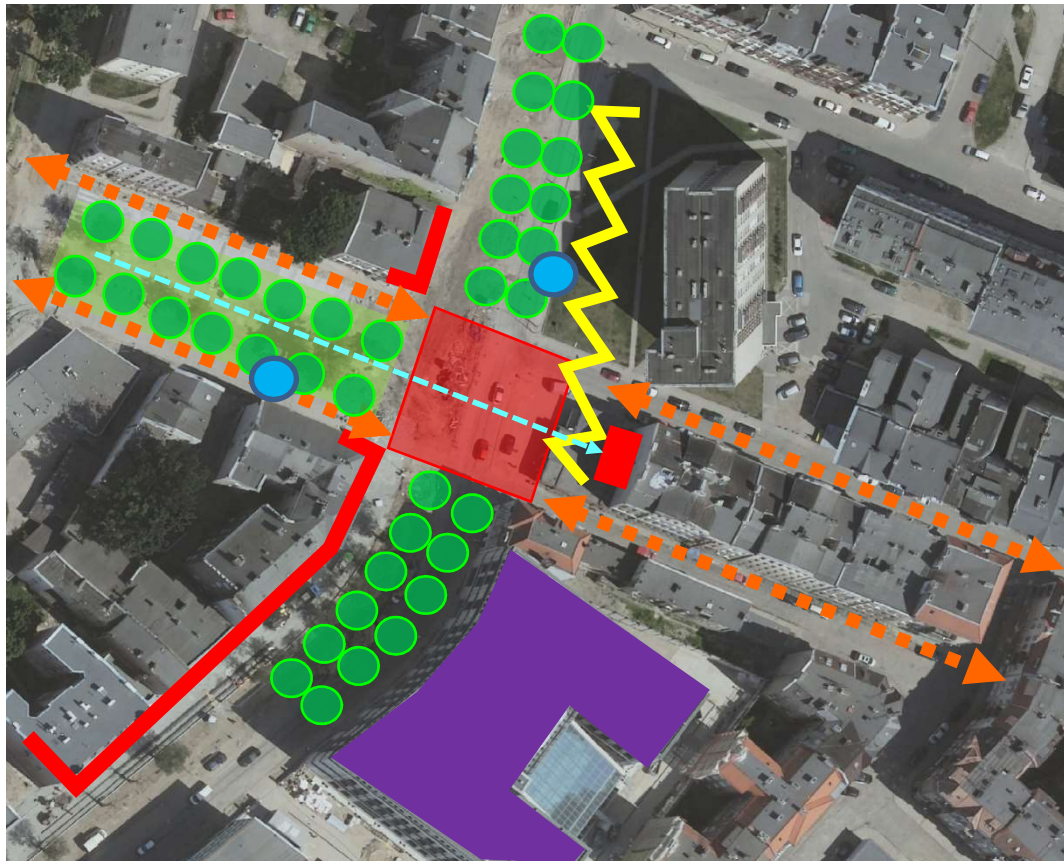
- urządzona przestrzeń ulicy łąkowej
- intensywny ruch pieszy
- usługi podstawowe w parterach zabudowy pierzejowej
- dobra obsługa komunikacją miejską
- powiązanie z ulicą Toruńską - głównym powiązaniem ze Starym Przedmieściem
- powiązanie z bastionami
- pojawiają się usługi zw. z gastronomią ale w ograniczonym zakresie
- oś widokowa z ulicy łąkowa / Wróbla na budynek Starej Zajezdni

SŁABE STRONY

- parking zamiast placu -przestrzeń zdominowana przez samochody
- brak kwartału zabudowy przed Starą Zajezdnią
- brak nowej funkcji w Starej Zajezdni



REJON ULICY DOLNEJ

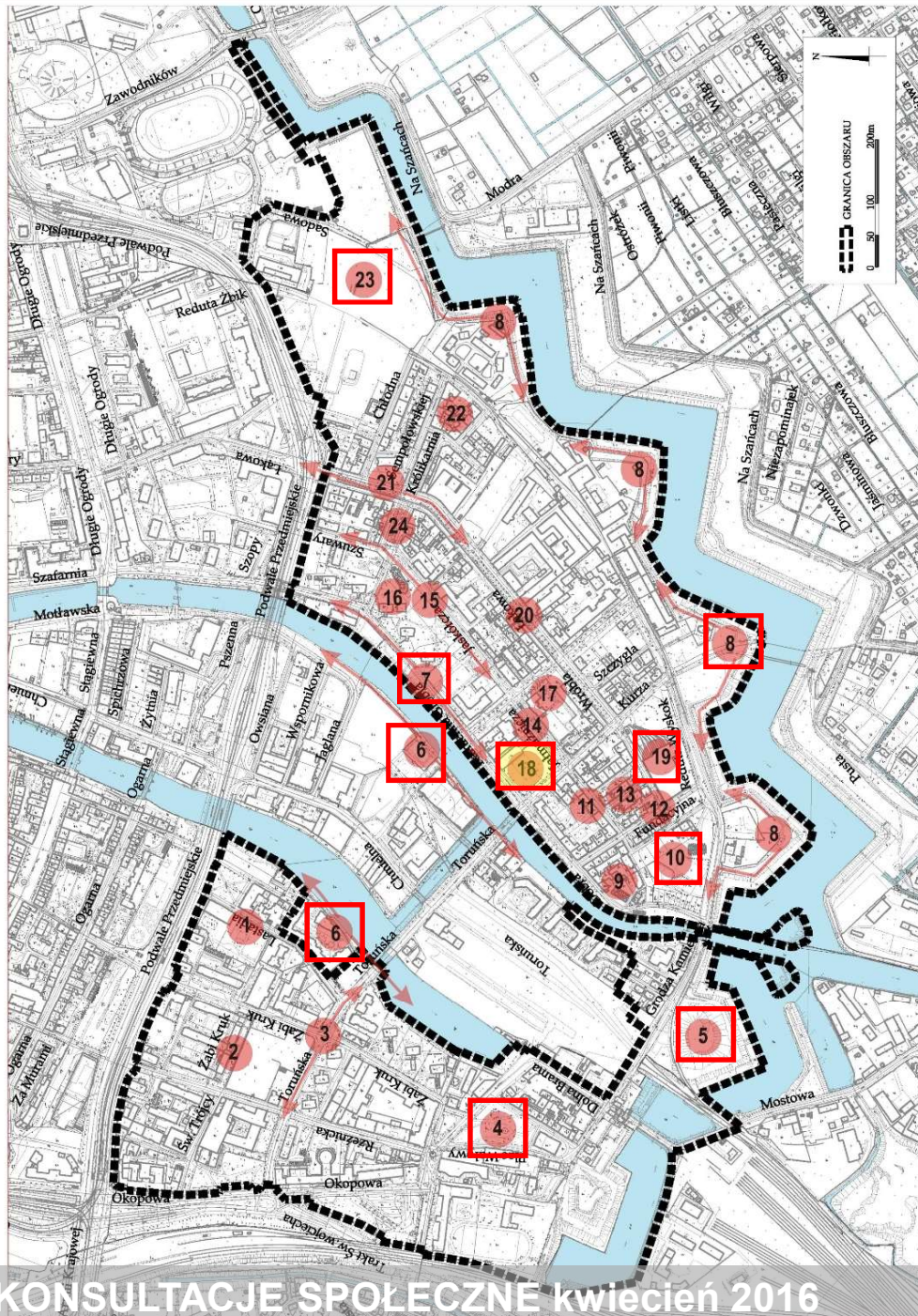


MOCNE STRONY

- urządzona przestrzeń ulicy łąkowej
- intensywny ruch pieszki
- powiązanie z ulicą Kamienna Grobla w kierunku Szafarni
- powiązanie z bastionami poprzez ulicę Królikarnia i Sempołowskiej
- usługi podstawowe w parterach zabudowy pierzejowej
- dobra obsługa komunikacją miejską
- pojawiają się usługi zw. z gastronomią ale w ograniczonym zakresie
- usługi społeczne Caritas
- skwerek z podwójnym szpalerem drzew – oś na budynki przy ulicy Królikarnia

SŁABE STRONY

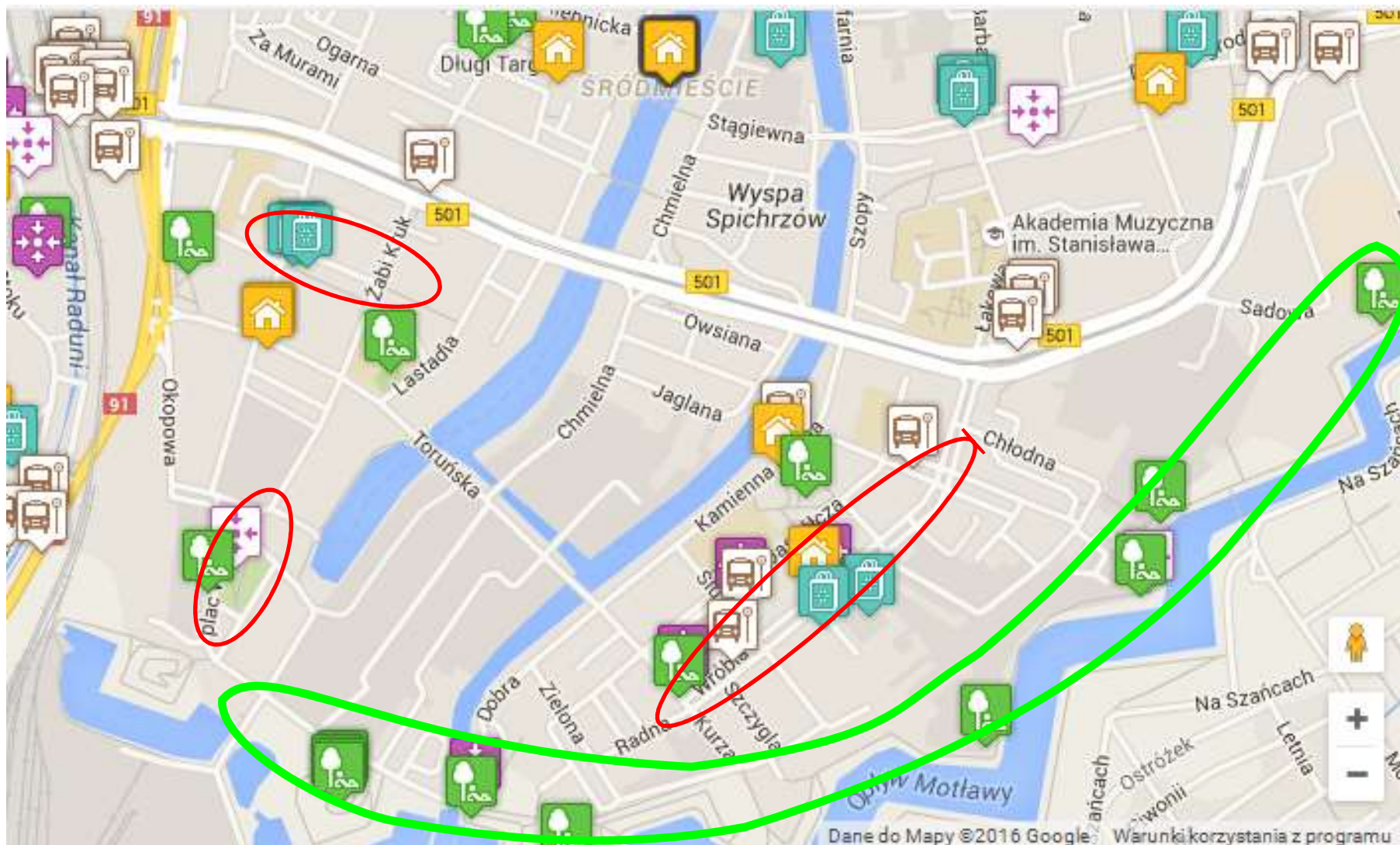
- brak szczytu budynku pomiędzy ulicami Sempołowskiej i Królikarnia
- brak pierzei zabudowy lub urządzenia przestrzeni przed blokiem mieszkalnym
- przestrzeń zdominowana przez samochody














PODSUMOWANIE KONSULTACJI SPOŁECZNYCH
24-26.IV.2016 - DOLNE MIASTO / PLAC WAŁOWY / STARE PRZEDMIEŚCIE

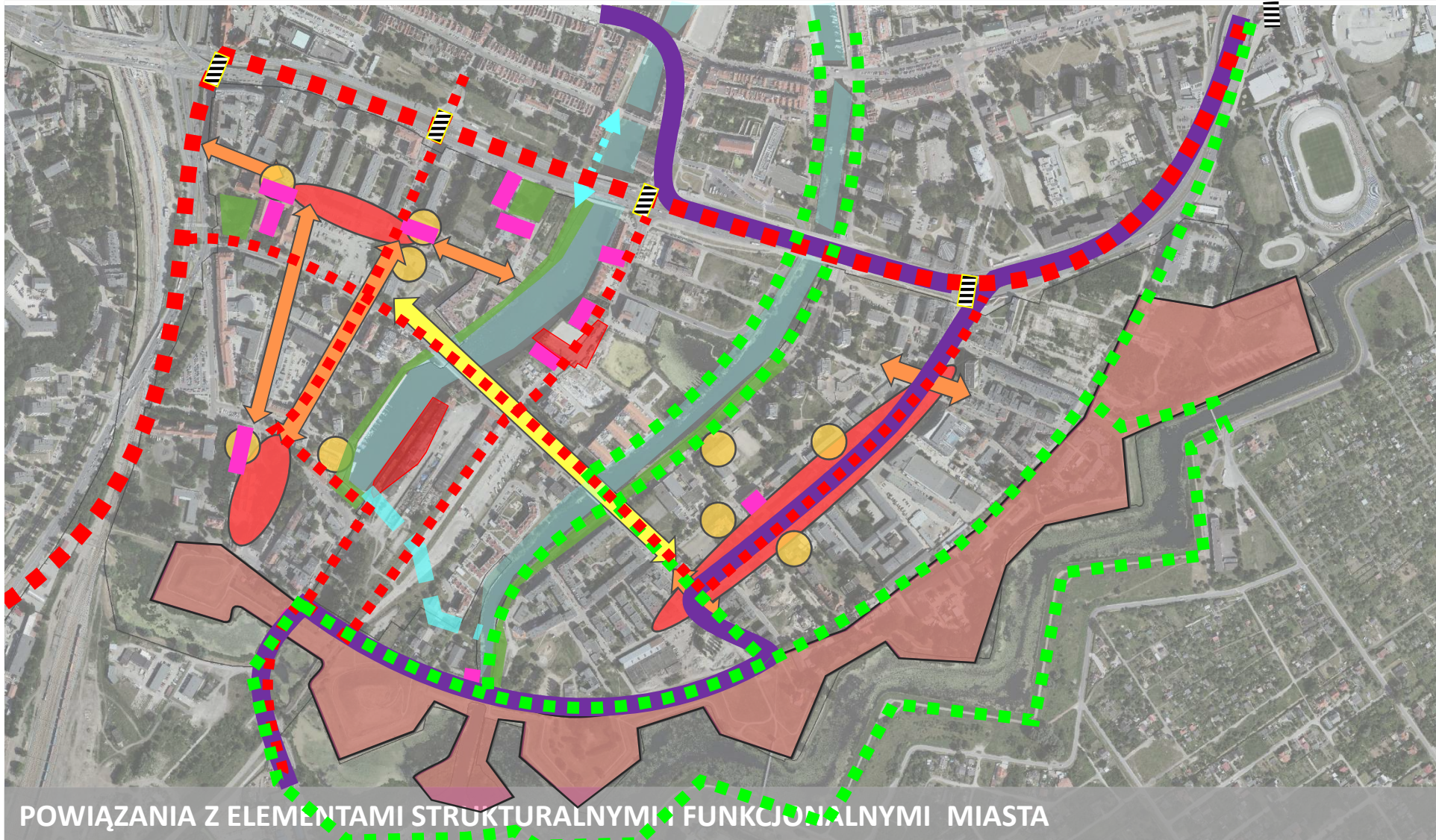
TEMATY WSKAZANE PRZEZ MIESZKAŃCÓW

1. ul. Lastadia - doświetlenie ulicy oraz wyodrębnienie miejsca na parkingi
2. ul. Załek Omiański - doświetlenie ulicy oraz częstsze patrole Policji
3. remont nawierzchni na ul. Toruńskiej (odcinek od wiaduktu w stronę ul. Rzeźnickiej)
4. Plac Wałowy - zagospodarowanie parku do celów rekreacyjnych
5. udostępnienie do zwiedzania fortyfikacji przy Bastionie św. Gertrudy
6. Przejście piesze/deptak wzdłuż Starej Motławy (od Żabięgo Kruka do Długiego Potrzeża)
7. zagospodarowanie terenów nadwodnych wzdłuż Nowej Motławy. Sezonowa wypożyczalnia rowerów wodnych, sezonowa kawiarenka, doświetlenie terenu, uruchomienie tramwaju wodnego i wykorzystywanie go do realizacji działań społecznych. Na całej długości ul. Dobrej i Kamiennej Grobli kosze, ławki i monitoring
8. oczyszczenie, uporządkowanie i zagospodarowanie terenu opływu Motławy wraz z bastionami i Kamienną Śluzą. Kosze, ławki, altanki na powietrzu dla mieszkańców, dystrybutory na psie odchody, stół do tenisa stołowego, stołki do szachów i innych gier towarzyskich, postawienie toalety typu toi toi.
9. podwórko w kwartale ulic: Dobrej, Zielonej i Przykoppowej - wyrównanie nawierzchni podwórka oraz zabudowa śmietników
10. zagospodarowanie zielonych terenów rekreacyjnych w kwartale ulic: Reduta Wilk, Dobra i Fundacyjna - boisko dla dzieci, orlik, plac zabaw, parking bądź wybieg dla psów
11. ul. Przykoppowa – ławki, kwiatniki i śmietniki
12. ul. Zielona - ławki i śmietniki
13. ul. Wierzbowa - okrągłe drewniane kosze, dystrybutory z woreczkami na psie odchody
14. ul. Jalmużnicza – rewaloryzacja alei spacerowej – doświetlenie, ławki, stołki do gier (szachy, chińczyk) i kosze na śmieci
15. ul. Jaskórcza i ul. Jalmużnicza - progi spowalniające na odcinku od ul. Toruńskiej do ul. Dolnej
16. ul. Jaskórcza – naprzeciw Przychodni: zagospodarowanie terenu zielonego - plac zabaw, siłownia na świeżym powietrzu, ławki, kosze, miejsca postojowe
17. zagospodarowanie do użytku dla mieszkańców dawnego boiska przy gimnazjum
18. skwer u zbiegu ulic Toruńskiej, Kamiennej Grobli i Jalmużniczej - ogródek jordanowski/wielopokoleniowy do spędzania czasu wolnego całymi rodzinami
19. stara zajezdnia tramwajowa – miejsce do spędzania czasu wolnego lub np. muzeum komunikacji, basen, centrum handlowe, kawiarnia, sklep wielkopowierzchniowy lub dom sąsiedzi (na wzór Starego Browaru w Poznaniu)
20. dodatkowe przejście dla pieszych na wysokości sklepu Biedronka. Aleja była rewitalizowana w pierwszym etapie, a mieszkańcy wydeptywali ścieżkę po trawniku
21. postawienie znaku Droga Wewnętrzna na północnej stronie ul. Łąkowej - jezdnia zastawiona jest przez auta pracowników LPP z obu stron.
22. zagospodarowanie podwórka przy ul. Królikarnia – plac zabaw, piaskownica
23. zagospodarowanie terenu rekreacyjnego po 'bylej blaszance' pomiędzy ulicami Chłodną, Podwałe Przedmiejskie, a Optywem Motławy
24. ul. Dolna - postawienie ławek i koszy na śmieci



ANKIETA GDAŃSKICH PRZESTRZENI LOKALNYCH

elementy planistyczne	ważne elementy historyczne	elementy STER	nowe propozycje
 zieleń urządzona  nowy kanał  nowe place	 fortyfikacje  budynki i budowle wpisane do rejestru zabytków	 trasy EUROVELO  trasy użytkowe zbiorcze  trasy użytkowe lokalne  trasy rekreacyjne	 nowe połączenie nabrzeży Dolnego Miasta z Długim Pobrzeżem  przejścia piesze

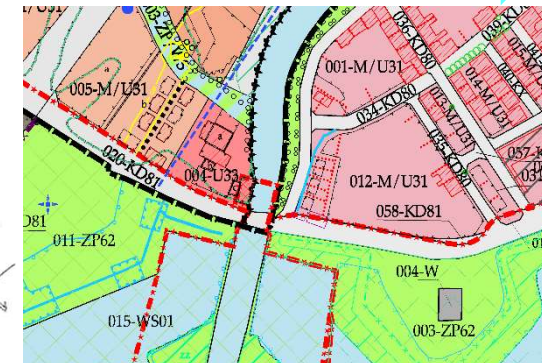


POWIĄZANIA Z ELEMENTAMI STRUKTURALNYMI I FUNKCYJNALNYMI MIASTA

1. Doposażenie ciągów pieszych wzdłuż bastionów – ławki, śmietniki, oświetlenie.
2. Modernizacja i urządzenie bulwarów spacerowo-rowerowych wzdłuż wschodniego i zachodniego nabrzeża Starej Motławy jako miejsca wypoczynku i integracji mieszkańców.
4. Urządzenie kładek i pomostów w rejonie skrzyżowania Starej Motławy i nowego kanału wodnego oraz w rejonie Śluzy Kamiennej.
5. Urządzenie przestrzeni placu/skweru w miejscu skrzyżowania ulic Przykoppowej i Dobrej do Grodzy Kamiennej.
6. Nowa zabudowa kwartału ulic Fundacyjnej i Przykoppowej– usługi w parterach od strony skrzyżowania ul.Przykoppowej z ul. Dobrą.
7. Doposażenie punktu widokowego na bastionie Żubr – ławki, śmietniki, oświetlenie oraz tereny rekreacyjne- gry plenerowe, boisko i plac zabaw na bastionie Wilk.
8. Lokalizacja funkcji społecznych np. Dom Sąsiedzki, Dom Seniora w budynkach do odtworzenia wzdłuż ul. Dobrej + funkcje gastronomiczne, kulturalne (według zapotrzebowania mieszkańców).

MOŻNA ZREALIZOWAĆ NA PODSTAWIE OBOWIĄZUJĄCEGO PLANU.

REJON ŚLUZY KAMIENNEJ

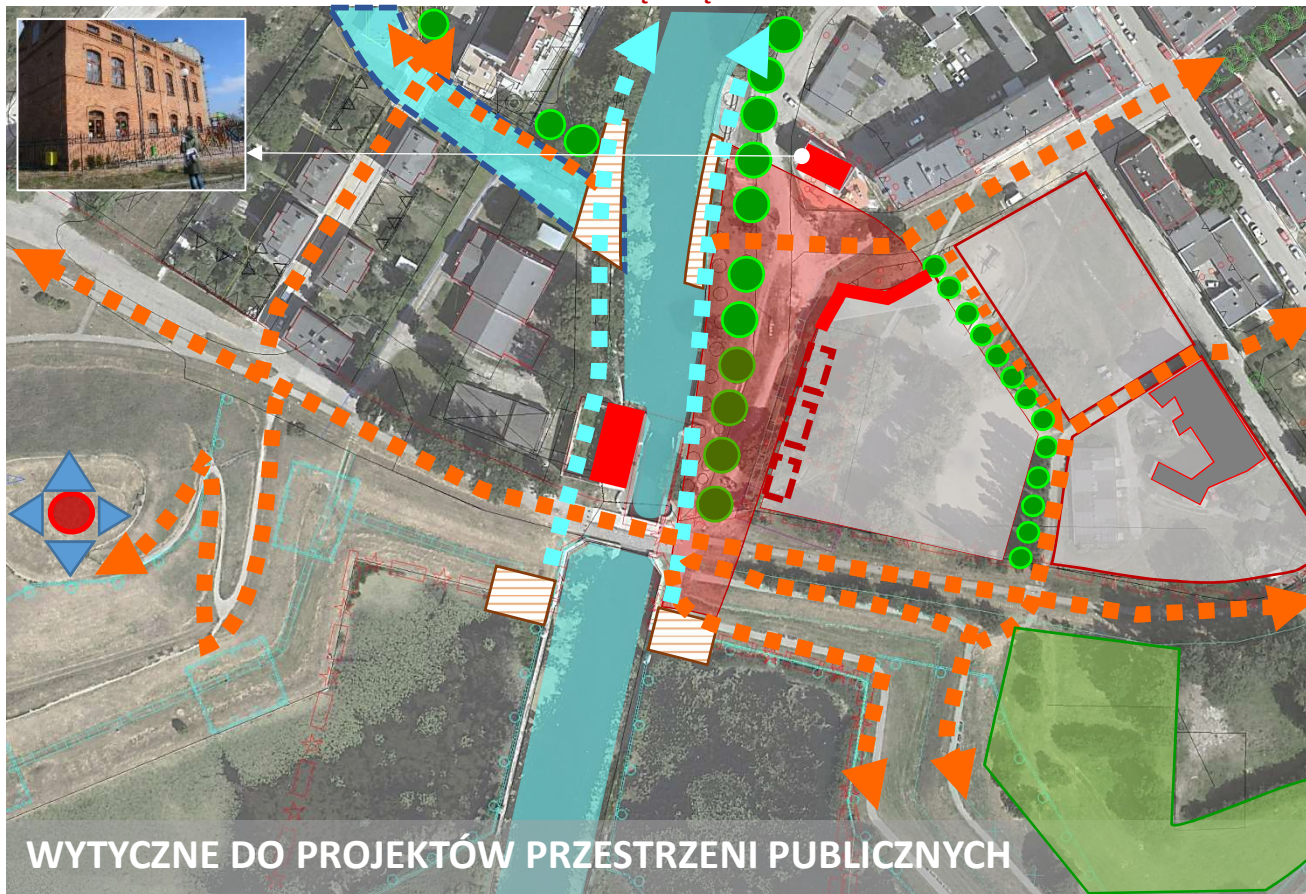


PLAN OBOWIĄZUJĄCY



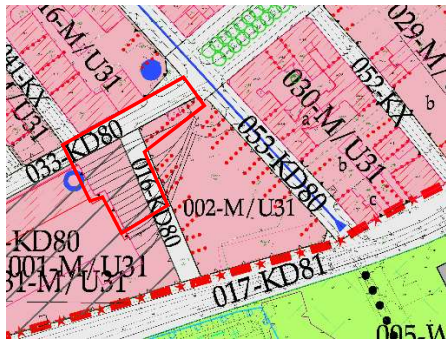
STRUKTURA WŁASNOŚCI

- CIĄGI PIESZE I WAŻNE POWIĄZANIA
- BULWARY PIESZO-ROWEROWE WZDŁUŻ WODY
- BUDYNKI DO ODTWORZENIA WZDŁUŻ UL. DOBREJ
- KWARTAŁY ZABUDOWY DO UZUPEŁNIENIA
- USŁUGI W PARTERACH
- PROPONOWANE LOKALIZACJE KŁADEK I POMOSTÓW
- KANAŁ ŁĄCZĄCY STARĄ I NOWĄ MOTŁAWĘ
- SZPALERY DRZEW DO WPROWADZENIA
- PROPONOWANE TERENY REKREACYJNE NA BASTIONIE WILK

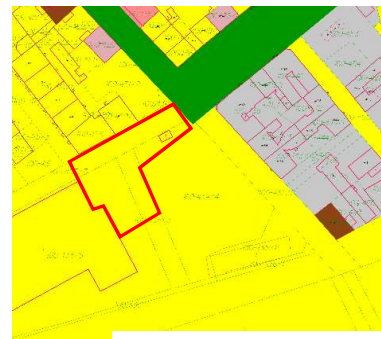





WYTYCZNE DO PROJEKTÓW PRZESTRZENI PUBLICZNYCH




PLAN OBOWIĄZUJĄCY

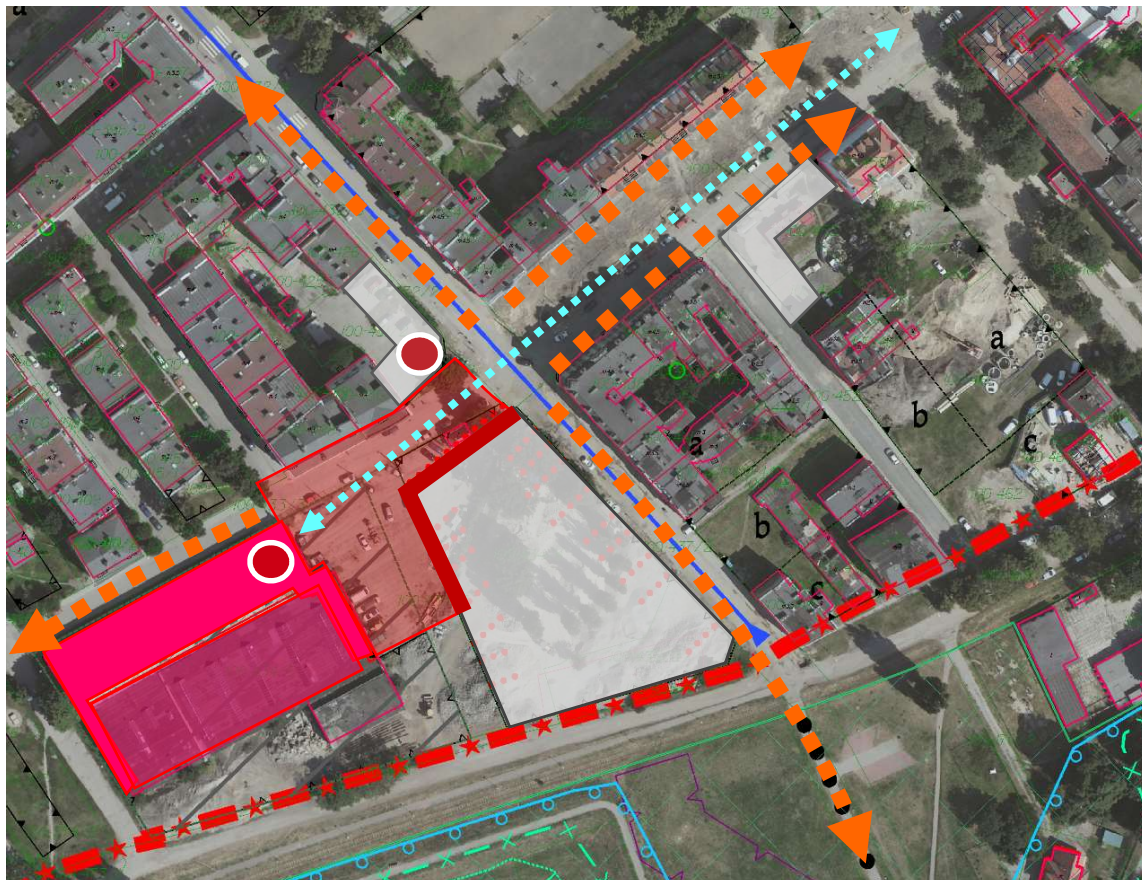


STRUKTURA WŁASNOŚCI



-  BUDYNEK STAREJ ZAJEZDNI
-  DOMINANTA LUB AKCENT ARCHITEKTONICZNY
-  OŚ KOMPOZYCYJNA UL. WRÓBLA

-  CIĄGI PIESZE I WAŻNE POWIĄZANIA
-  PLAC PRZED STARĄ ZAJEZDNIĄ
-  KWARTAŁY ZABUDOWY I PIERZEJE DO UZUPEŁNIENIA USŁUGI W PARTERACH



WYTYCZNE DO PROJEKTÓW PRZESTRZENI PUBLICZNYCH

REJON STAREJ ZAJEZDNI

1. Urządzenie przestrzeni placu przed budynkiem Starej Zajezdni na osi ul. Łąkowej.
2. Lokalizacja funkcji „magnesu” w budynku po Starej Zajezdni np. jak Soderhamn „Centre for Flexible Learning” Centrum Elastycznego Kształcenia – szkolenie zawodowego i kształcenie na odległość:



- 60 pracowników 900 studentów i uczniów
 - kształcenie umiejętności w wielu sektorach np. spawanie, ICT, opieka zdrowotna, energetyka wiatrowa
 - wzmacnianie umiejętności przedsiębiorczych
 - koordynacja programów wymiany typu Sokrates, Leonardo
3. Nowa zabudowa kwartału ulic Kurzej, Radnej i Reduta Wyskok-usługi w parterach od strony Ul. Kurzej i od strony placu.
 4. Kształtowanie architektury szczytu budynku Starej Zajezdni oraz proponowanego budynku-płomby przy ul. Kurzej w formie dominanta lub akcentu.
 5. Urządzenie i doposażenie (chodniki, nawierzchnia, mała architektura) powiązań poprzecznych: ul. Kurza, ul.Radna.
 6. Urządzenie wejścia i zagospodarowania bastionu Miś – gry plenerowe

WYMAGANA ZMIANA PLANU

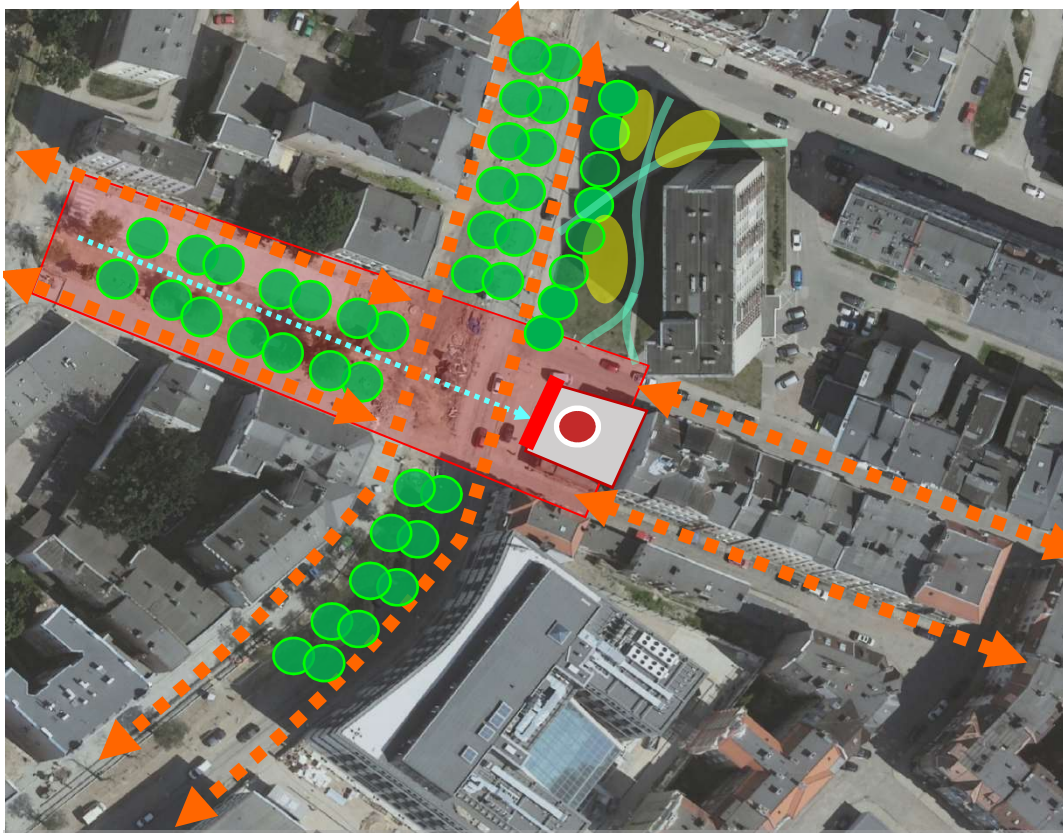
PLAN OBOWIĄZUJĄCY



STRUKTURA WŁASNOŚCI



-  CIĄGI PIESZE I WAŻNE POWIĄZANIA
-  SZPALERY DRZEW
-  OŚ KOMPOZYCYJNA UL. DOLNEJ
-  PIERZEJA DO UZUPEŁNIENIA
-  USŁUGI W PARTERACH OD STR. UL. ŁĄKOWEJ
-  SKWER PRZED BLOKIEM DO URZĄDZENIA

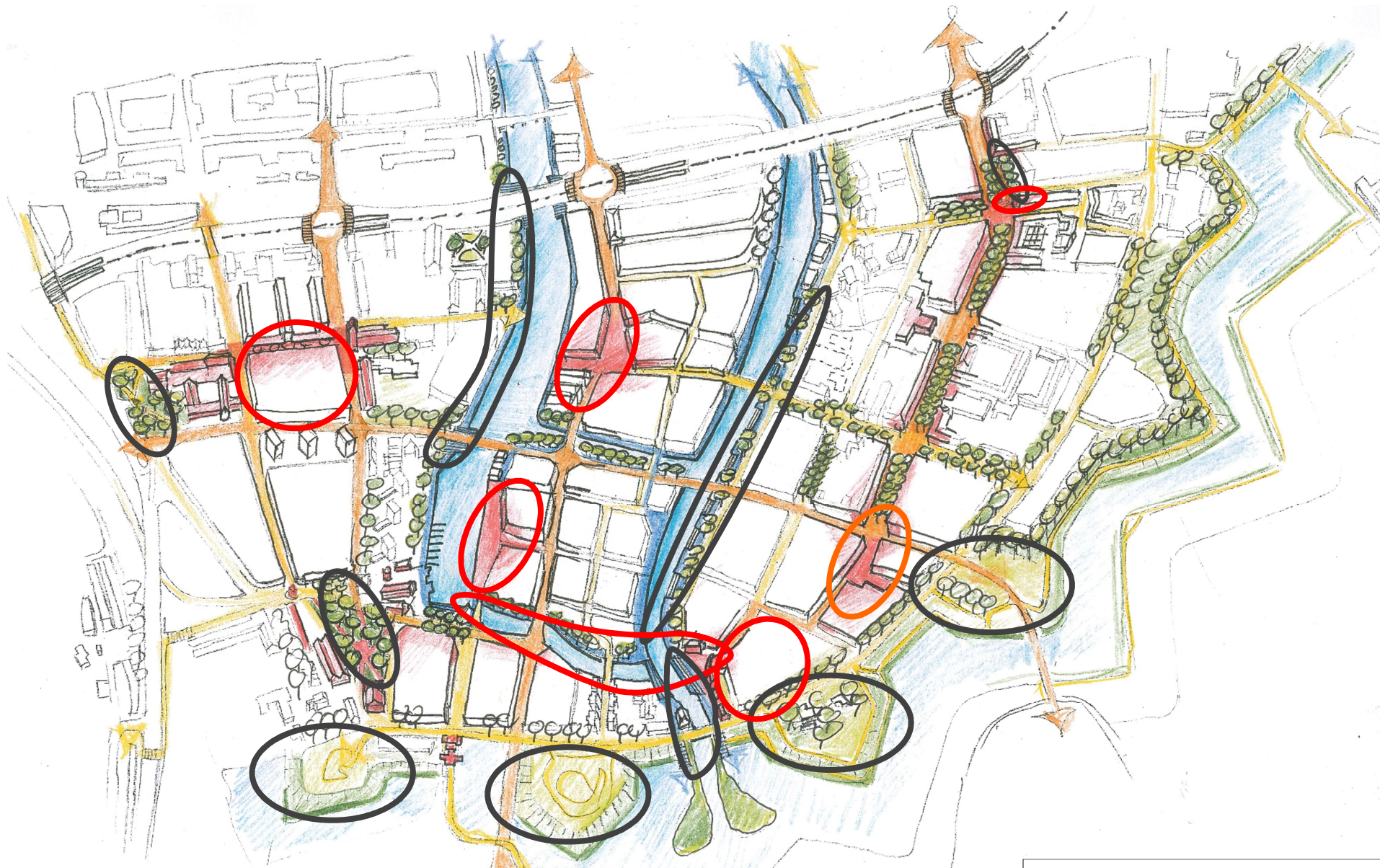


WYTYCZNE DO PROJEKTÓW PRZESTRZENI PUBLICZNYCH

REJON ULICY KRÓLIKARNIA

1. Uzupełnienie szczytu zabudowy pomiędzy ulicami Sempołowskiej i Królikarnia tak aby jego architektura i detal stanowiły zakończenie osi ul. dolnej
2. Wskazanie lokalizacji usług w parterze nowego budynku z wejściem od strony ul. Łąkowej.
3. Realizacja wschodniej pierzei ulicy Łąkowej na wysokości budynku bloku mieszkalnego w formie gęstego szpaleru zieleni wysokiej oraz szczególnego kształtowania zieleni niskiej na skwerze przed blokiem w formie podkreślającej dawną kompozycję ulicy Łąkowej, realizacja placu zabaw.
4. Urządzenie i doposażenie (chodniki, nawierzchnia) powiązań poprzecznych: ul. Dolna, ul. Sempołowskiej, ul. Królikarnia.





Obszary możliwe do realizacji w ramach GPR



Obszary możliwe do realizacji po zmianie planu miejscowego



Obszary których realizacja wymaga dużych nakładów finansowych i/lub jest uzależniona od inwestycji prywatnych