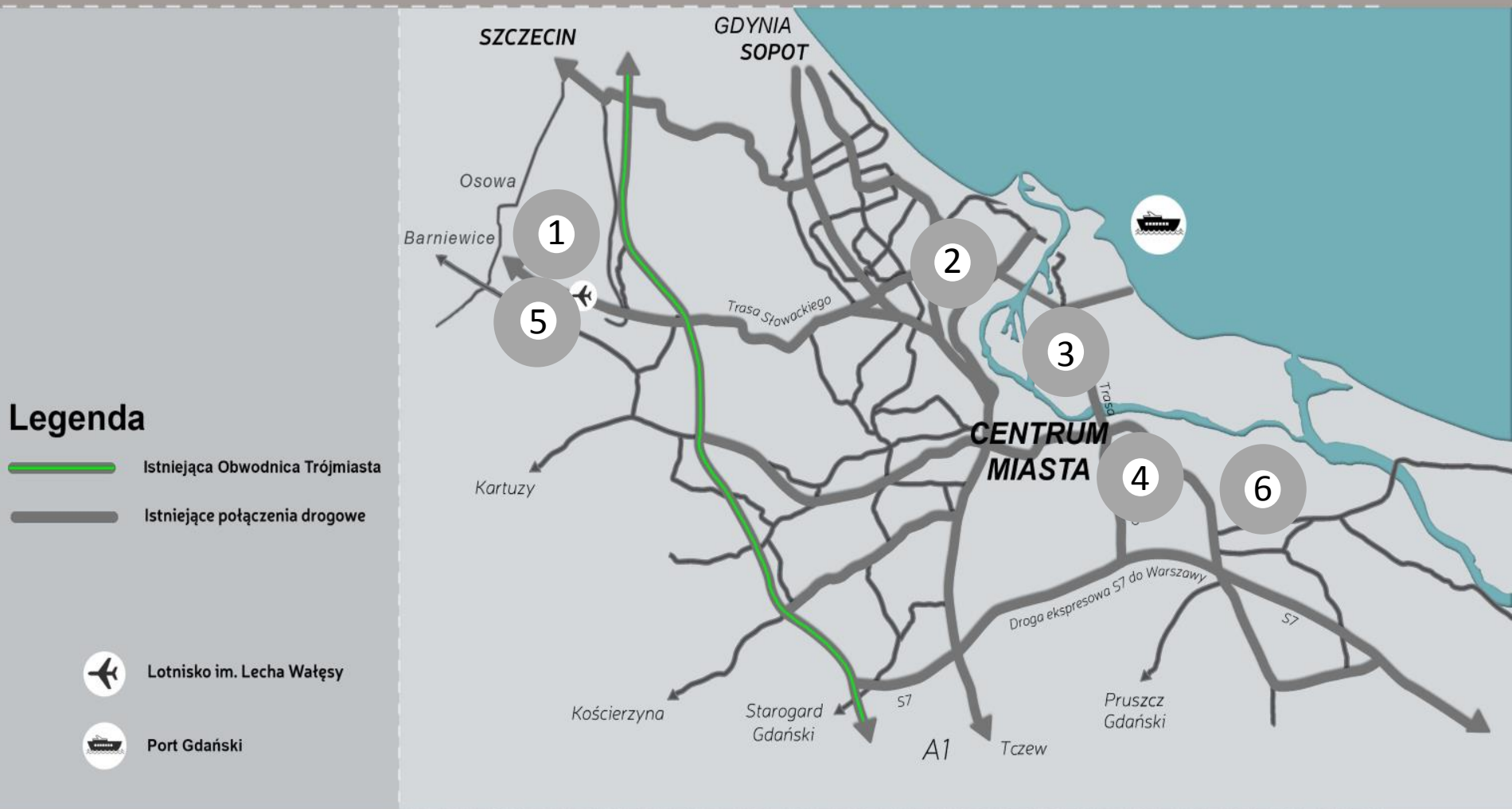




investGDA

invest in gdansk

Tereny inwestycyjne z przeznaczeniem pod funkcje przemysłowo-usługowe



1. Matarnia - ul. Azymutalna

Teren w okolicy
lotniska im. Lecha
Wałęsy - Sesja
lutowa

MPZP 2712

Strefa U41 Tereny
zabudowy
produkcyjno-
usługowej

Powierzchnia ok
4,54 ha



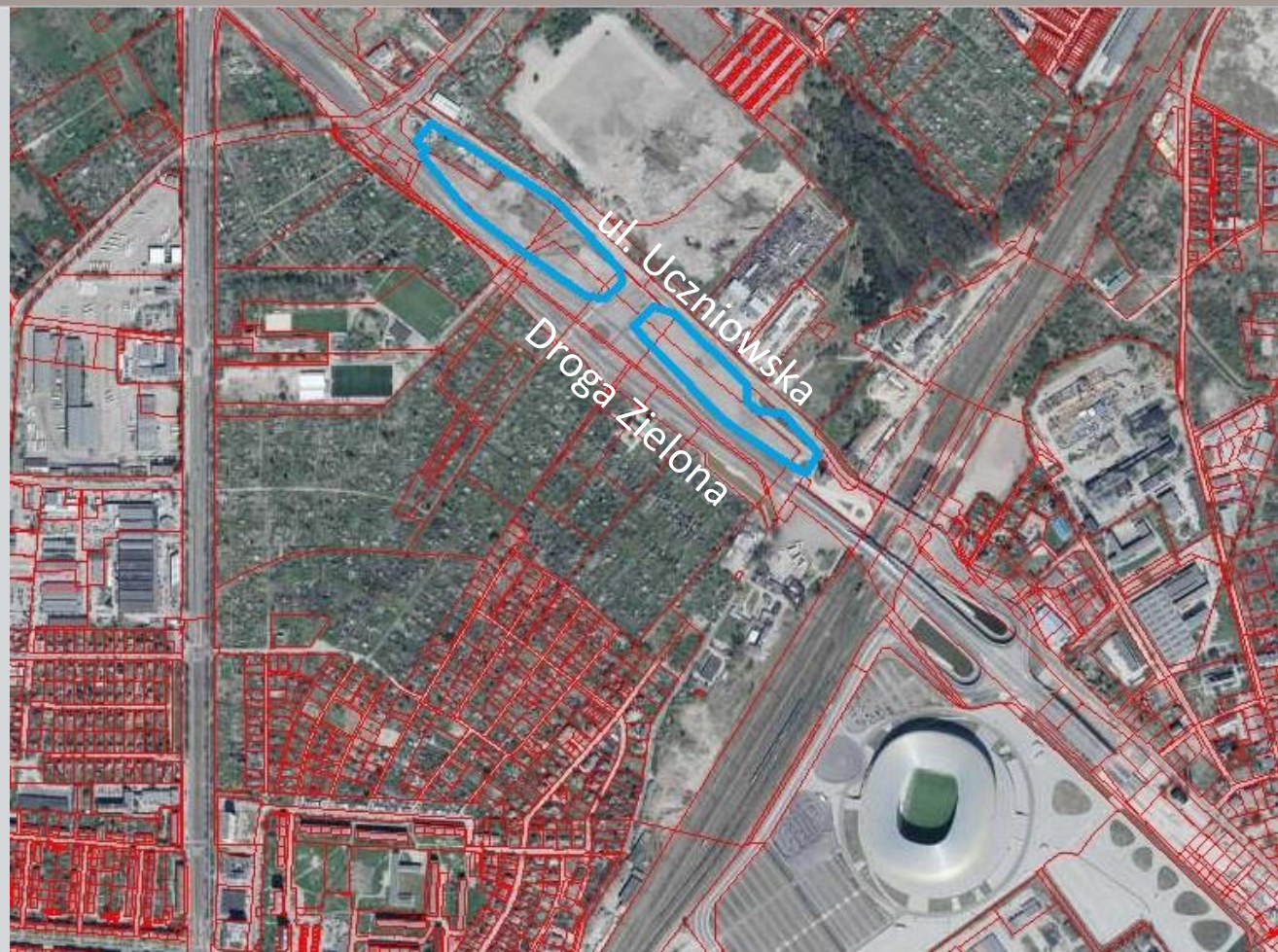
2. Brzeźno - ul. Uczniowska

Teren w okolicy
Stadionu Energa
Gdańsk – Sesja
marcowa

MPZP 0303

Strefa 41
produkcyjno-
usługowa

Powierzchnia ok
4,18 ha



3. Przeróbka - ul. Ku Ujściu

Teren między
Fosforami a Polleną
oraz działka przy
ul. Przetocznej

MPZP 1301, 1306

Strefa 42, U42
Tereny
przemysłowe i
tereny zabudowy
produkcyjno-
usługowej

Powierzchnia ok
49,38 ha +ok 3,2 ha



4. Rudniki - ul. Michałki

Teren między Trasą
Sucharskiego a
Lotosem

MPZP 1506

Strefa U41 Tereny
zabudowy
produkcyjno –
usługowej

Powierzchnia ok
4,19 ha



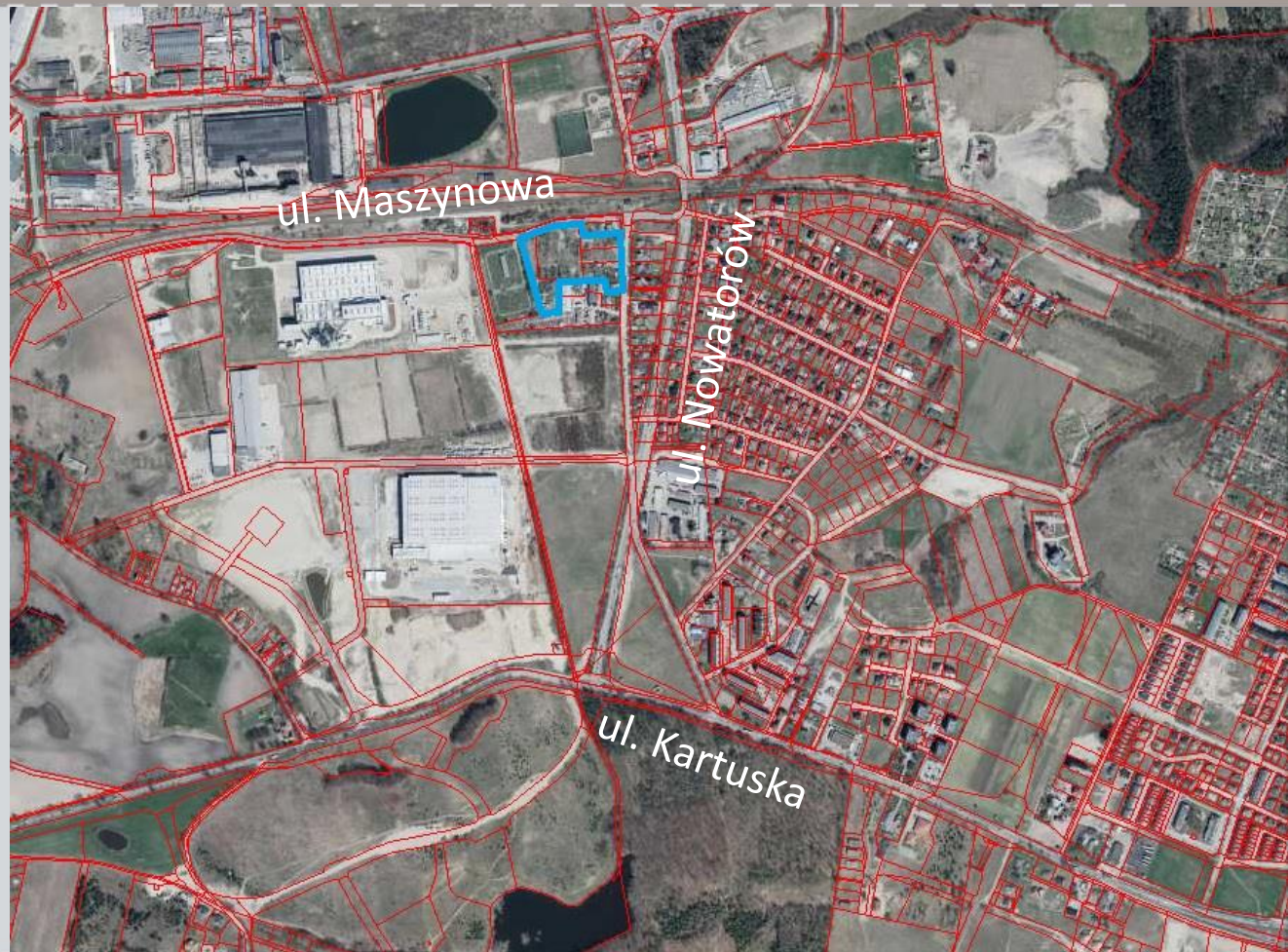
5. Kokoszki - ul. Maszynowa

Teren w okolicy
Parku Przemysłowo-
Technologicznego
Maszynowa

MPZP 2241

Strefa U41 Tereny
zabudowy
produkcyjno-
usługowej

Powierzchnia ok
1,87 ha



6. Płonia

Teren w okolicy
Lotosu

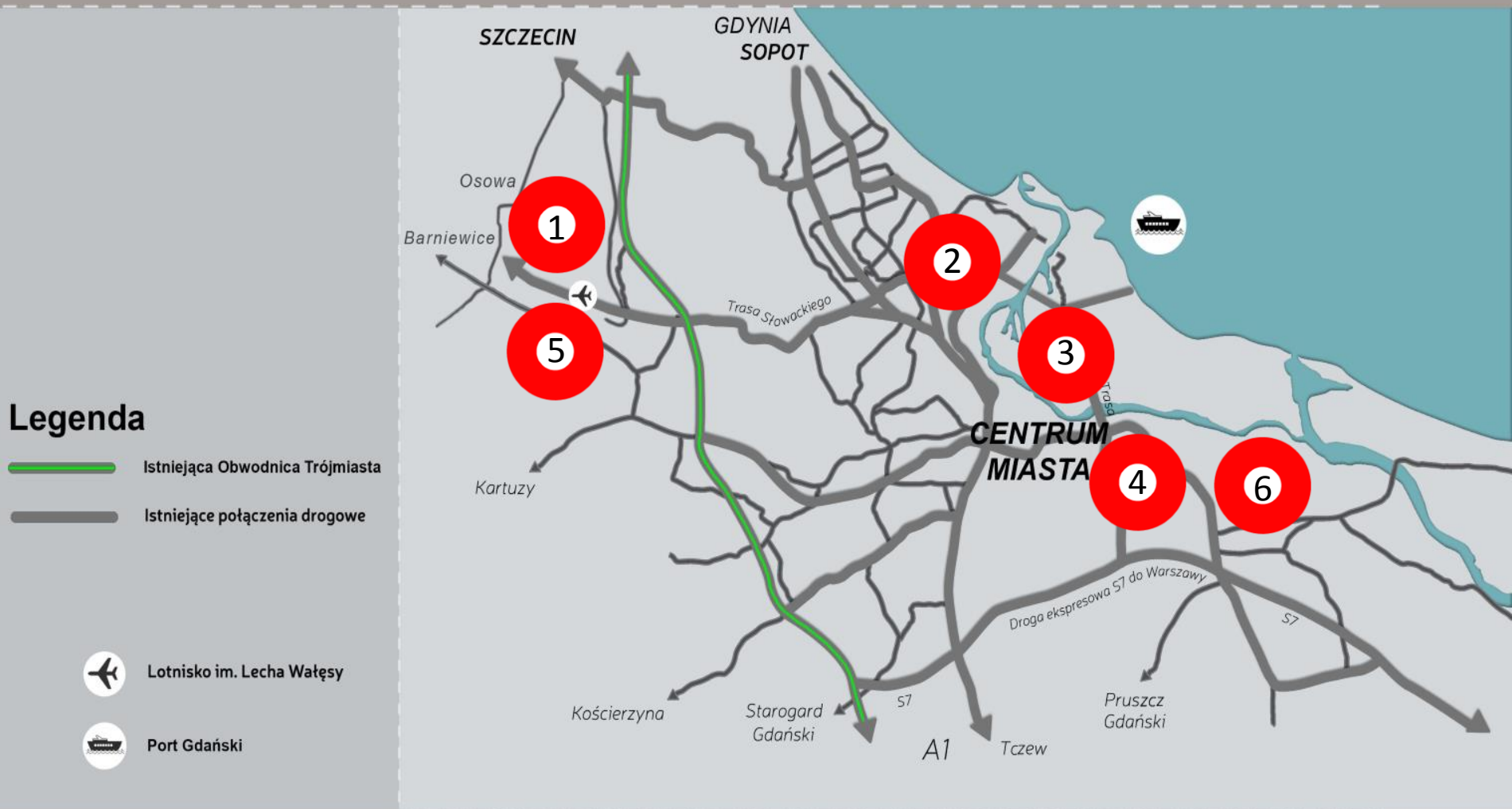
MPZP 1507, 1504

Strefa 42 Tereny
zabudowy
produkcyjno –
usługowej

Powierzchnia ok
60,22 ha



Planowane inwestycje GARG w zamian za aporty



Lista inwestycji GARG

- 1 Budowa układu drogowego wraz z uzupełnieniem infrastruktury technicznej
- 2 Budowa infrastruktury technicznej na terenach miejskich zlokalizowanych w obszarze administracyjnym Portu Północnego
- 3 Wkład własny do dofinansowania projektu: budowa terminala intermodalnego wraz z bocznicą kolejową; przygotowanie terenów dla inwestorów
- 4 Remont ulicy Michałki oraz budowa infrastruktury (w tym wodociągowej), która umożliwi zaopatrzenie w media także okolicznych terenów
- 5 Dołączenie terenu do istniejącego Parku Przemysłowo-Technologicznego Maszynowa, przyciągnięcie inwestora
- 6 Remont ulicy Benzynowej wraz z budową infrastruktury (możliwa przebudowa systemu odprowadzenia ścieków), ew. rozbudowa połączenia kolejowego z układem Lotosu