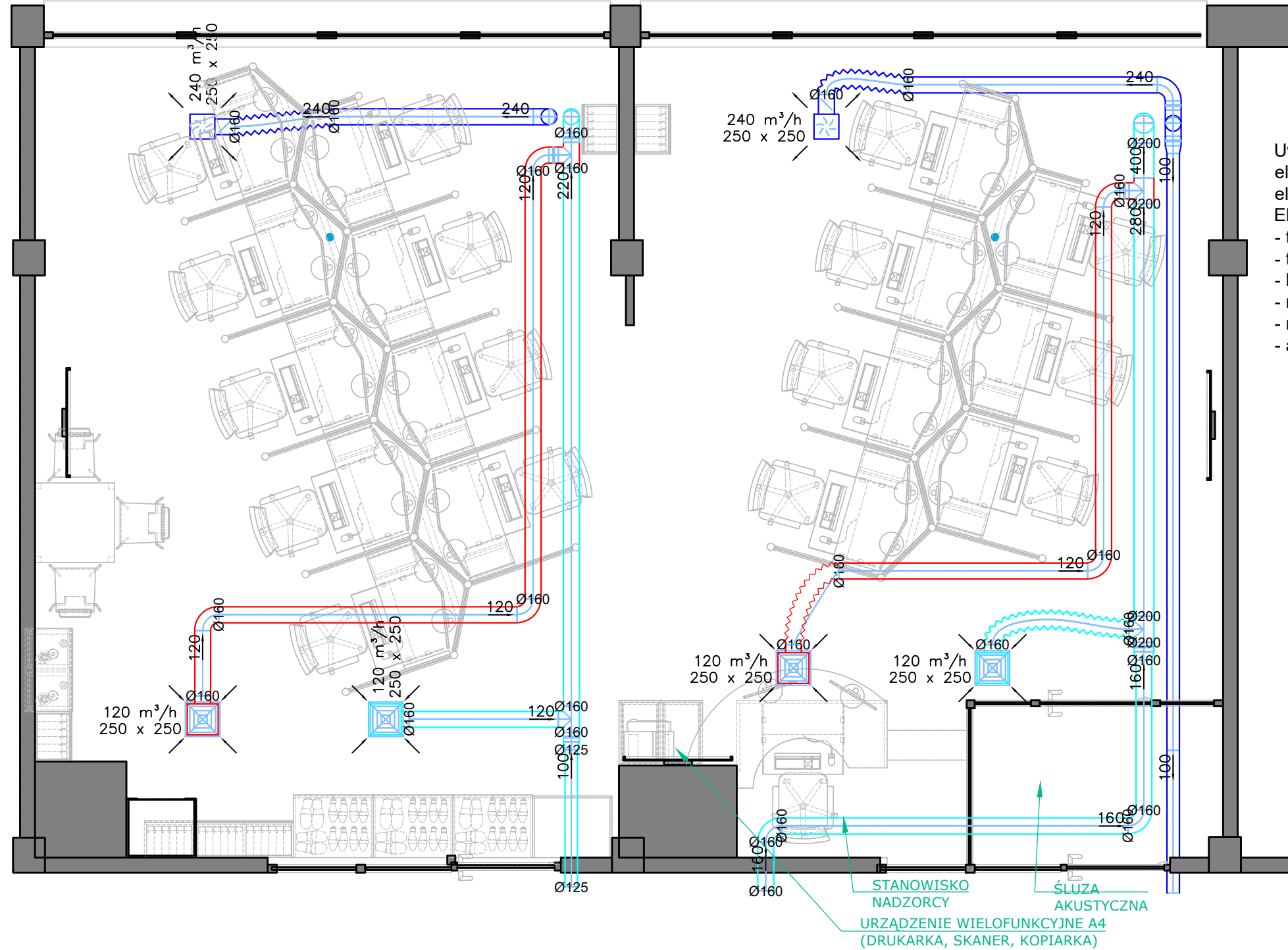


# WENTYLACJA MECHANICZNA RZUT



Uwaga:  
elementy nowe - kolor czerwony  
element istniejące- kolor niebieski

Elementy nowe:

- trójnik 160/160/160
- trójnik 200/200/160
- kolano dn 160 szt. 4
- rura spiro dn 160 L= 20 mb
- rura elastyczna dn 160 L= 2 mb
- anemostay wywiewny z skrzynką rozprężną dn 160 szt 2

RZUT skala 1:50

PROJEKT CHRONIONY PRAWEM AUTORSKIM – USTAWA Z 4 lutego 1994r. (Dz. u z 2000r. Nr80, poz. 904) ZWIELOKROTNIANIE EGZEMPLARZY, ODSPRZEDAŻ LUB INNE WPROWADZANIE DO OBROTU ORAZ OPRACOWANIA ZALEŻNE W POSTACI KONCEPCJI OSTATECZNEJ I PROJEKTU BUDOWLANEGO LUB WYKONAWCZEGO BEZ ZGODY AUTORÓW JEST ZABRONIONE

Pracownia		<b>ET PRO Tomasz Zasada</b>	
		80-756 GDAŃSK, ul. Angielska Grobla 7b/7 tel. 601 654 852, tomiko.za@wp.pl	
Inwestor	URZĄD MIEJSKI W GDAŃSKU, UL. NOWE OGRODY 8/12, 80-803 GDAŃSK, 80-432 GDAŃSK, ul. Wyspiańskiego 9		
Obiekt	Adaptacja pomieszczeń biurowych na potrzeby Gdańskiego Centrum Kontakt (GCK)		
Projektant	techn. Leszek Herstowski	5702/Gd/93	podpis
Sprawdził	-	-	-
Branża	INSTALACJE	faza WYKONAWCZY	data MAJ 2017
			skala 1:50
Tytuł rysunku			nr rys.
WENTYLACJA MECHANICZNA RZUT			11