



*„Szkolimy Uczniów Przedsiębiorczych Empatycznych  
Rozsądnych. Gdańskie Szkoły Podstawowe”*

*„Rozwijamy kompetencje i programujemy przyszłość”*

**Dofinansowanie (95%) łącznie na kwotę 43,5 mln zł,**  
**Beneficjenci: 14.950 uczniów, 315 rodziców, 1.960 nauczycieli,**  
**50 psychologów i pedagogów szkolnych**  
**Okres realizacji: 01.09.2016 - 31.10.2018 r.**





jestem z  
**GDAŃSKA** *rozwijam się*

## Beneficjent i Partner wiodący:

Gmina Miasta Gdańska  
+ Gdańskie Centrum  
Profilaktyki Uzależnień  
(biuro projektów)



## OBYWATELSKOŚĆ: Budowanie wielosektorowych partnerstw projektowych

### Partnerzy projektów:

1. Fundacja Edukacyjna ODiTK
2. Stowarzyszenie Morena
3. DC Edukacja Sp. z o.o.
4. VULCAN Sp. z o.o.



jestem z

**GDAŃSKA**

rozwijam się

## **KOMPLEKSOWE WSPOMAGANIE SZKÓŁ I BUDOWANIE SIECI WSPÓŁPRACY**

- 1. Wdrażanie jakościowych zmian w szkołach**
- 2. Rozwój sieci współpracy i samokształcenia nauczycieli**
- 3. Budowanie współpracy z otoczeniem szkoły:**
  - instytucjami dedykowanymi: PPP, Biblioteki Pedagogiczne, Uczelnie Wyższe itp.
  - biznesem
  - instytucjami miejskimi
  - organizacjami pozarządowymi
  - lokalnymi społecznościami



## **OBYWATELSKOŚĆ:**

### **Budowanie wielosektorowych partnerstw projektowych i Sieci współpracy szkół**

#### **Wsparcie poprzez:**

Współpraca Opiekunów/ek (pracownik szkoły) i Specjalistów/ek (zewnątrzni eksperci/tki) w budowaniu Planów Współpracy i nawiązywaniu partnerstw

#### **Partnerzy realizujący:**

1. Fundacja Edukacyjna ODiTK
2. Stowarzyszenie Morena

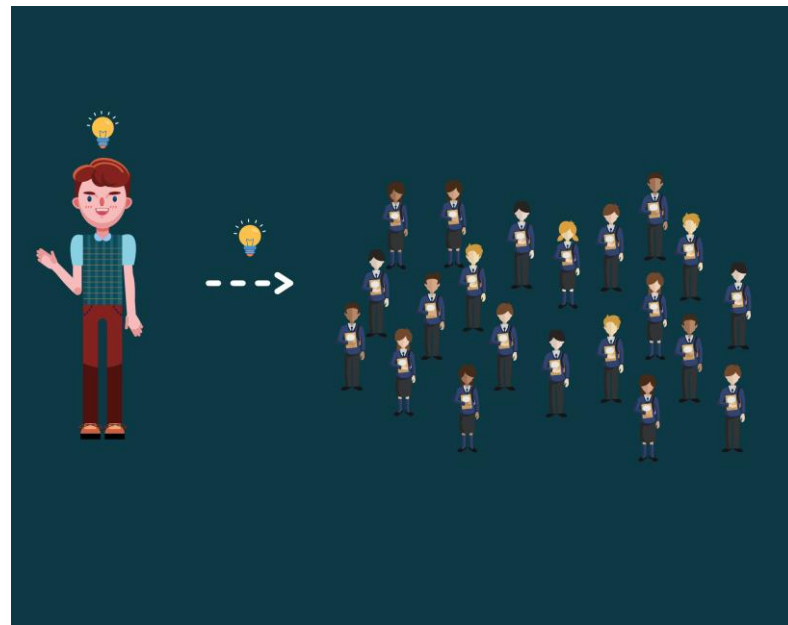


jestem z  
**GDAŃSKA** *rozwijam się*



stowarzyszenie  
**MORENA**

## OBYWATELSKOŚĆ: rozwijanie kompetencji liderów młodzieżowych





## OBYWATELSKOŚĆ: Otwartość, empatia, tolerancja i integracja w szkołach

### JEDNO Z ZAŁOŻEŃ PROJEKTOWYCH: **TWORZENIE W SZKOŁACH ŚRODOWISKA SPRZYJAJĄCEGO RÓWNOŚCI I INTEGRACJI POPRZEC ROZWIJANIE KOMPETENCJI SPOŁECZNYCH**

Zajęcia i warsztaty dla uczniów, warsztaty dla nauczycieli (o wartości ok. 1,5 mln zł):

- AKADEMIA KOMPETENCJI NAUCZYCIELA/KI (12 szkoleń po 4 godziny dla rad pedagogicznych, rozwijających kompetencje wychowawcze, społeczne, komunikacyjne itp.)
- SMOK – model doskonalenia zawodowego w zakresie edukacji włączającej
- ART I START - *trening zastępowania agresji*
- SZKOŁA DLA WSZYSTKICH: metoda doceniająca, sprawiedliwość naprawcza
- MEDIACJE RÓWIEŚNICZE
- MINDFULNESS I KOMUNIKACJA EMPATYCZNA
- WARSZTATY ANTYDYSKRYMINACYJNE DLA UCZNIÓW i UCZENNIC - *dostosowywane do specyficznych potrzeb szkoły (profilaktyka lub dotyczące konkretnego problemu w szkole)*



jestem z

**GDAŃSKA**

rozwijam się

## **OBYWATELSKOŚĆ: Otwartość, empatia, tolerancja i integracja w szkołach**

### **PROGRAMY DLA CAŁEJ SZKOLNEJ SPOŁECZNOŚCI:**

#### **SZKOŁA DLA WSZYSTKICH**

- budowanie spójnej społeczności szkolnej w oparciu o jej zasoby
- wyposażenie nauczycieli/lek w narzędzia do rozwiązywania sytuacji trudnych w sposób pozwalający odbudować dobre relacje w społeczności
- wyposażenie nauczycieli/lek w narzędzia do budowania zaangażowania całej społeczności i wspierania procesu jej wzrastania
- warsztaty dla nauczycielek/li i uczniów /uczennic bazujące na Metodzie Doceniającej, Sprawiedliwości Naprawczej i Komunikacji Empatycznej



jestem z

**GDAŃSKA**

rozwijam się

## **OBYWATELSKOŚĆ: Otwartość, empatia, tolerancja i integracja w szkołach**

### **PROGRAMY DLA CAŁEJ SZKOLNEJ SPOŁECZNOŚCI:**

#### **SMOK – MODEL DOSKONALENIA ZAWODOWEGO W ZAKRESIE EDUKACJI WŁĄCZAJĄCEJ**

- przygotowuje do wdrożenia w szkole edukacji włączającej
- pomaga wyposażyć nauczycieli/ki oraz dyrektorki/ów w narzędzia do:
  - ✓ zapobiegania dyskryminacji
  - ✓ rozwiązywania sytuacji trudnych w sposób pozwalający odbudować dobre relacje w społeczności
  - ✓ zarządzania procesem grupowym w klasie
  - ✓ indywidualizacji nauczania