



# MUZEUM GDAŃSKA

Rada Kultury Gdańskiej

04.09.2017







Organizator: Gmina Miasto Gdańsk

Główna siedziba: Ratusz Głównego Miasta

Liczba etatów/pracowników: 133/134

Liczba zwiedzających: 372 000

Oddziały:

1. „Ratusz Głównego Miasta”
2. „ Dwór Artusa”
3. „ Dom Uphagena”
4. „Muzeum Bursztynu”
5. „Muzeum Nauki Gdańskiej”
6. „Muzeum Poczty Polskiej w Gdańsku”
7. „Twierdza Wisłoujście”
8. „Wartownia Nr 1 na Westerplatte”

Ponadto MHMG administruje:

1. Bramą Wyżynną
2. 24 fragmentami zabytkowych Murów Obronnych Głównego Miasta
3. Basztą na Zamurzu





# Ratusz Głównego Miasta

ul. Długa 46/47

Kubatura: 18.800 m<sup>3</sup>

Powierzchnia użytkowa: 2.265 m<sup>2</sup>

Powierzchnia ekspozycyjna: 1.114 m<sup>2</sup>

- + 115m<sup>2</sup> dziedziniec
- + 227 m<sup>2</sup> Komora Palowa
- + 175 m<sup>2</sup> piwnice



# Ratusz - piwnice



# Komora Palowa – sala wystaw czasowych



# Winda w Ratuszu (wizualizacja)



# Gdańsk zasługuje na nowoczesne muzeum

- Wzrastające zainteresowanie historią Gdańska
- Potrzeba powstania stałej ekspozycji mówiącej o 1000-letnim Gdańsku
- Potrzeba stworzenia nowoczesnego, wielofunkcyjnego Muzeum, które będzie:
  - skierowane w pierwszej kolejności do gdańszczan i gdańszczanek,
  - koncentrować się na budowaniu lokalnej tożsamości, edukacji historycznej oraz objaśniania organizmu miejskiego i unikatowości miasta,
  - ośrodkiem żywej refleksji i edukacji, reagującym na współczesne problemy,
  - przyjazną przestrzenią do spędzania wolnego czasu,
  - stałym punktem edukacji historycznej mieszkańców, muzeum, do którego się wraca,
  - obowiązkowym punktem zwiedzania miasta dla turystów i przyjezdnych gości.







# Czas muzeów – muzealny boom

- wzrastająca frekwencja w muzeach Gdańska, Polski i na świecie
- muzea - centra przemysłów kulturowych i turystyki, nierzadko stymulujące ekonomicznie regiony
- pozytywny wpływ muzeów na wzrost atrakcyjności turystycznej miasta
- o popularności muzeów warunkującej zainteresowanie odbiorców decyduje przede wszystkim sposób interpretacji zbiorów, stworzenie odpowiedniej narracji i przyjaznych warunków przebywania w muzeum.



# Muzeum Gdańska

- nowoczesna forma z poszanowaniem architektury miasta





# Muzeum Gdańska - przestrzeń (szacunkowa)

4 kondygnacje – 3 naziemne; 1 podziemna

Powierzchnia brutto - 10800 m<sup>2</sup>

Powierzchnia netto - 7000 m<sup>2</sup>, **w tym:**

1/ powierzchnie wystawowe, recepcja i gastronomia - 4000 m<sup>2</sup>

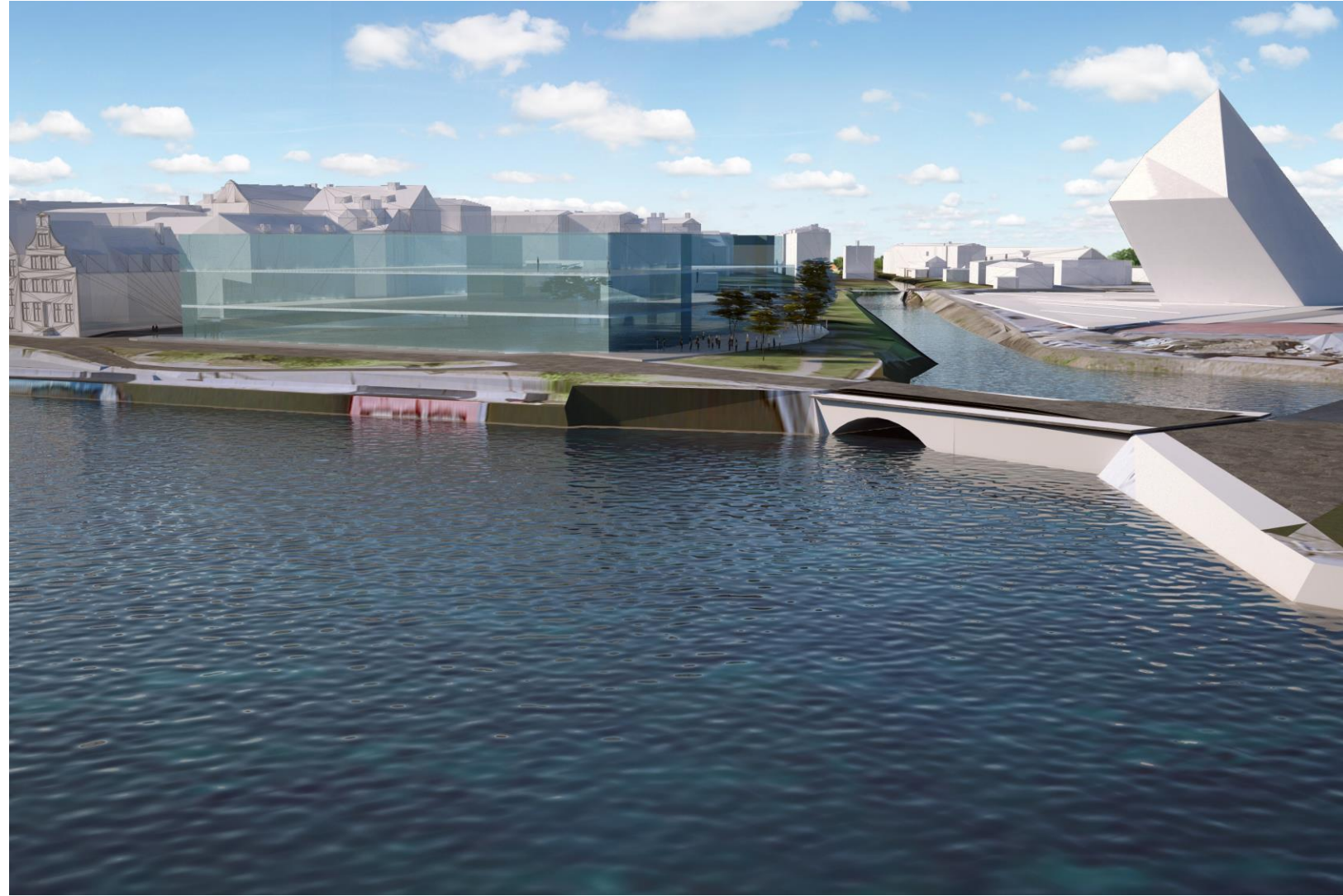
2/ audytorium - 800 m<sup>2</sup>

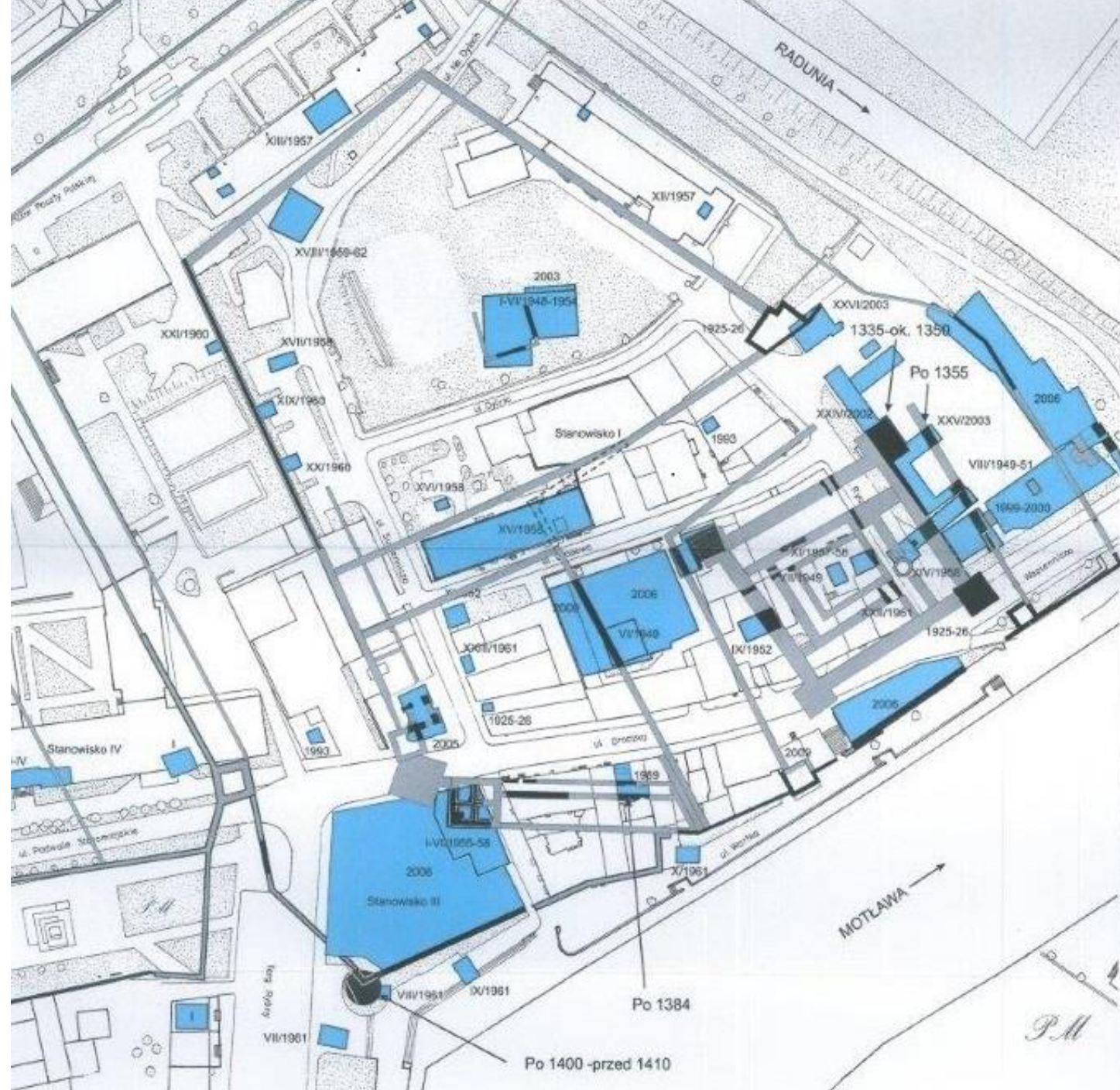
3/ zaplecze muzeum - 2200 m<sup>2</sup>, w tym:

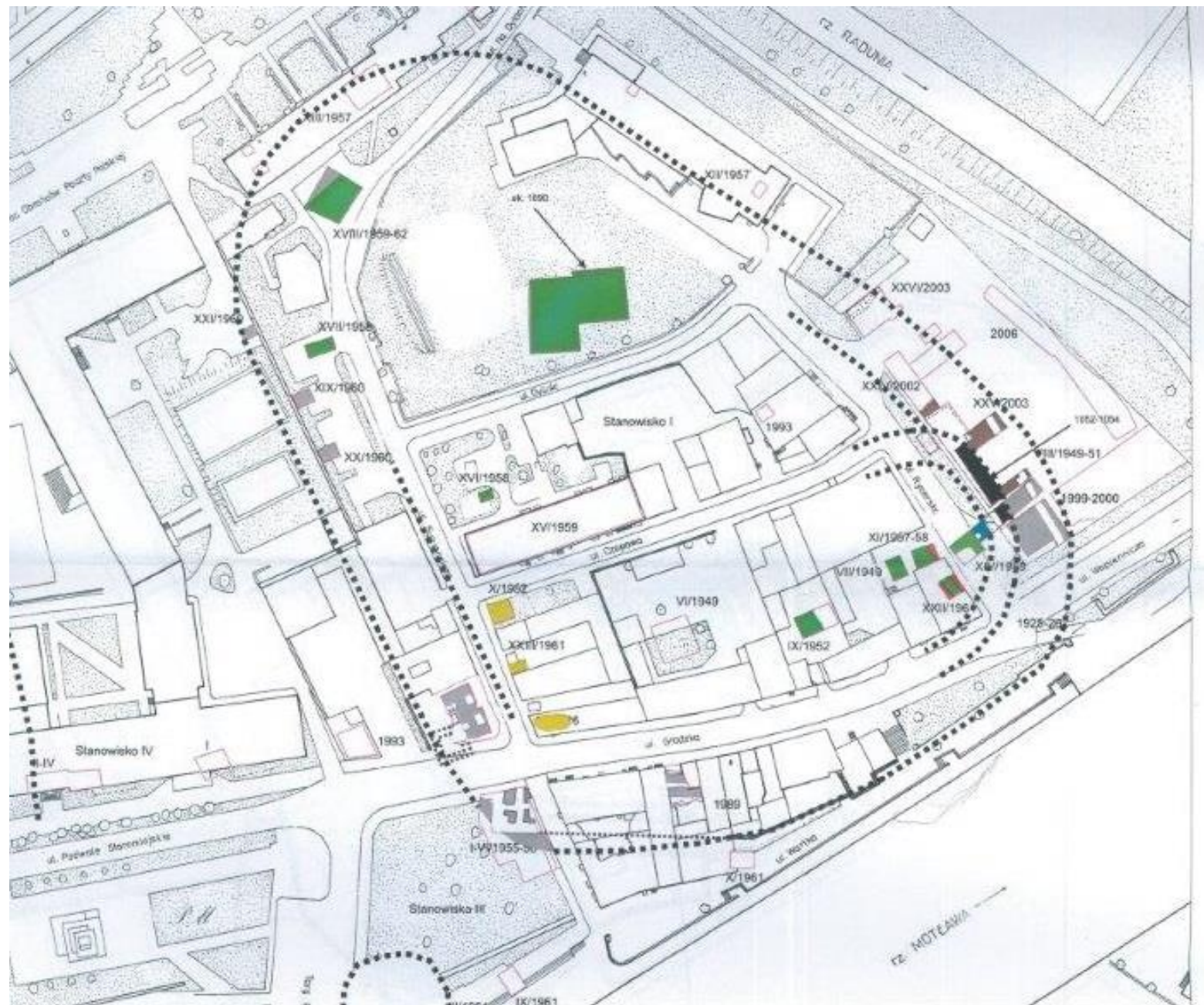
- warsztaty, magazyny, pracownie konserwatorsko-techniczne - 800 m<sup>2</sup>
- biblioteka i archiwum - 900 m<sup>2</sup>
- powierzchnie biurowe - 500 m<sup>2</sup>













# Rekomendacje programowe

- Wszechstronna i całościowa wystawa, która nie może być „książką o Gdańsku”, podręcznikiem dziejów miasta, nie powinna zatem opowiadać chronologicznej, linearnej historii miasta
- Ścieżka zwiedzania muzeum winna być koncepcyjna i narracyjna
- Opowieść oparta na wybranych, fundamentalnych dla Gdańska pojęciach, które stworzyły filary miasta.







# Rekomendacje programowe

- Ważnym elementem w narracji o mieście może być „figura przyjścia”. Gdańsk był budowany przez przybyszy, którzy tutaj szukali dla siebie awansu społecznego, uciekali przed prześladowaniami religijnymi lub emigrowali, by poprawić sytuację materialną. Gdańsk był miejscem, gdzie ludzie przybywali i zostawali – stając się gdańszczanami. Jest to więc opowieść przyjścia, przybywania.
- Jednocześnie „figura zadamawiania się”, poszukiwania własnego miejsca to także kluczowy dylemat współczesności.
- „Historia przyjścia” może zostać osnuta na tkance miasta.





# Rekomendacje programowe

- Opowieść na wystawie stałej nie powinna być prowadzona chronologicznie. Można rozważyć rozpoczęcie narracji od chwili obecnej lub od czasów odbudowy miasta. Odbudowa Gdańska i 1945 r. to możliwy punkt wyjścia, dzięki któremu można wyjaśnić okresy wcześniejsze, to równocześnie pretekst do cofania się w czasie do minionych epok i odkrywania bogatej i wielowątkowej historii miasta. Rok 1945 to także początek budowania nowej, dzisiejszej tożsamości miasta.
- Kończącą cezurą czasową może być rok 1980 i wydarzenia w Stoczni Gdańskiej stanowiące ważny kamień milowy tożsamości miasta, albo rok 1989 i początek przemian demokratycznych w Polsce.





# Rekomendacje programowe – organizm miasta

- Budując nową wystawę nie można także zapomnieć o roli architektury w mieście. W Gdańsku stworzono wiele wspaniałych budowli i założeń architektonicznych. Nowy Oddział powinien odsyłać do tych miejsc w mieście, oraz skłaniać do odwiedzenia innych Oddziałów w ich historycznych siedzibach. Ważne jest także pokazanie zapożyczeń artystycznych z innych krajów obecnych w architekturze Gdańska (świadczących o tym jak różnorodne, wielokulturowe i zamożne było to miasto). Dodatkowo pozwala to oprzeć narrację na miejscach istotnych dla Gdańska i tych, gdzie do dziś pulsuje życie miasta.
- Nowe muzeum powinno stać się kluczem i bramą do miasta. Gdańsk jest miastem urbanistycznie bardzo trudnym do zrozumienia. Ważne jest wytłumaczenie i pokazanie sposobu funkcjonowania Gdańska, budowania organizmu miejskiego, jego podziałów geograficznych i topograficznych oraz rozrastania się jego terytorium. Jest to ważny dla zrozumienia miasta wyróżnik. Gdańska nie ma typowej „starówki”, ale szereg niegdyś odrębnych organizmów miejskich.





# Muzeum Gdańska - nowa marka i strategia

- Muzeum czerpiące z przeszłości, otwierające się na współczesność i przyszłość, kontynuujące nieskończoną opowieść o Gdańsku
- Zmiana nazwy koresponduje z nową misją i wizją Muzeum Historycznego Miasta Gdańska

## Wizja

- Jedno z trzech najlepszych muzeów miejskich w Polsce, rozpoznawalne muzeum miejskie w rejonie Bałtyku oraz ulubione muzeum gdańszczyzan.

## Misja

- Służymy społeczeństwu poprzez ochronę i promowanie dziedzictwa historycznego kulturowego miasta Gdańska oraz wzmacnianie tożsamości współczesnych gdańszczyzan.



# Muzeum Gdańska - nowa marka



- Przejrzysta, zwarta i atrakcyjna nazwa, którą stosują muzea w miastach o silnej marce własnej (Londyn, Rzym, Amsterdam, Wiedeń, Warszawa, Kraków?)



# Planowane debaty

2.  
GDAŃSKI  
TYDZIEŃ  
DEMOKRACJI  
11-17  
WRZEŚNIA  
2017



MUZEUM DLA GDAŃSZCZAN.  
GDAŃSZCZANIE DLA MUZEUM

RATUSZ GŁÓWNEGO MIASTA GDAŃSKA  
WIELKA SALA WETY  
14 WRZEŚNIA 2017, GODZ. 16:30-17:30

WIĘCEJ NA  
[GDANSK.PL](http://GDANSK.PL)

MUZEUM HISTORYCZNE  
W XXI WIEKU.

MIĘDZY TRADYCJĄ A WYZWANIAM  
WSPÓŁCZESNOŚCI

RATUSZ GŁÓWNEGO MIASTA GDAŃSKA  
WIELKA SALA WETY  
28 WRZEŚNIA 2017, GODZ. 17:00-18:00



CZWARTKI  
W  
HISTORYCZNYM

WIĘCEJ NA  
[WWW.MHMG.PL](http://WWW.MHMG.PL)

PROSIMY O PRZYBYCIE DO 10 MIN PRZED ROZPOCZĘCIEM DEBATY



Dziękuję za uwagę





# Rekomendacje programowe

- program skierowany będzie w pierwszej kolejności do gdańszczyzan i gdańszczyzanek, łączyć będzie budowanie lokalnej tożsamości, edukację historyczną, objaśnienie organizmu miejskiego i unikatowości miasta
- laboratorium tożsamości gdańska” muzeum partycypacyjne, ośrodek żywej refleksji i edukacji
- ważne jest aby mieszkańcy mogli uczestniczyć w tym przedsięwzięciu, współtworzyć muzeum, a następnie aktywnie i stale korzystać z jego oferty
- muzeum atrakcyjne dla gdańszczyzan będzie też interesujące dla turystów, stając się dla nich stałym punktem zwiedzania miasta. Stąd będą oni mogli rozpocząć szlak poznawania Gdańska otrzymując podstawową wiedzę o jego dziejach i „klucze” do zrozumienia miasta

