

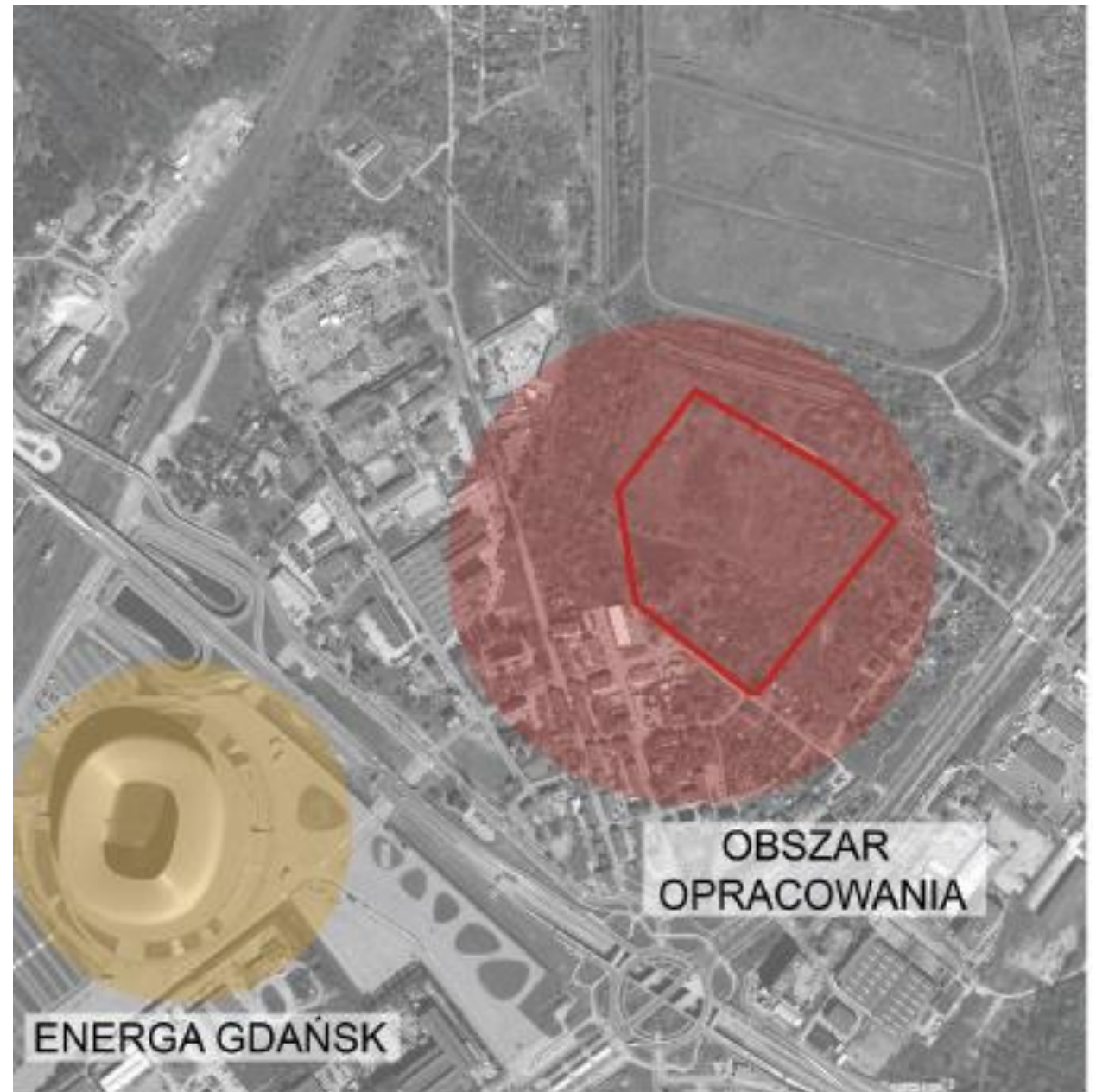


Gdański
Ośrodek Sportu

Narodowe Centrum szkoleniowo-Treningowe piłki nożnej w Gdańsku

Podstawowe parametry inwestycji:

- inwestycja położona na działkach 58, 268, 183, 184, 267 obręb 59 (Letnica)
(rejon ulic: Szklana Huta, Stalowa, Starowiejska)
- Powierzchnia terenu objętego opracowaniem ok. 71 000,0 m² (7,1 ha)



Lokalizacja inwestycji



WIZUALIZACJA 1



WIZUALIZACJA 2



WIZUALIZACJA 3



BOISKA NA TERENIE KOMPLEKSU

N - boiska naturalne 64m x 100m

S - boisko sztuczne 64m x 100m

S1 – sztuczne pełnowymiarowe z trybuną krytą i oddzielnym kompleksem szatniowym

SB - sztuczne pod balonem pneumatycznym 64m x 100m.



GŁÓWNE BUDYNKI NA TERENIE KOMPLEKSU

- **Budynek Główny BG** zawierający:
sale sportową, siłownię, odnowę biologiczną,
pomieszczenia fizjoterapii, szatnie, pomieszczenia
diagnostyki i rozwoju sportowców, sale
konferencyjne, kawiarnia.

- **Budynek Akademii BA** zawierający:
34 dwuosobowe pokoje hotelowe i internatowe,
zaplecze gastronomiczne (kuchnia, stołówka,
restauracja)



MAŁA ARCHITEKTURA

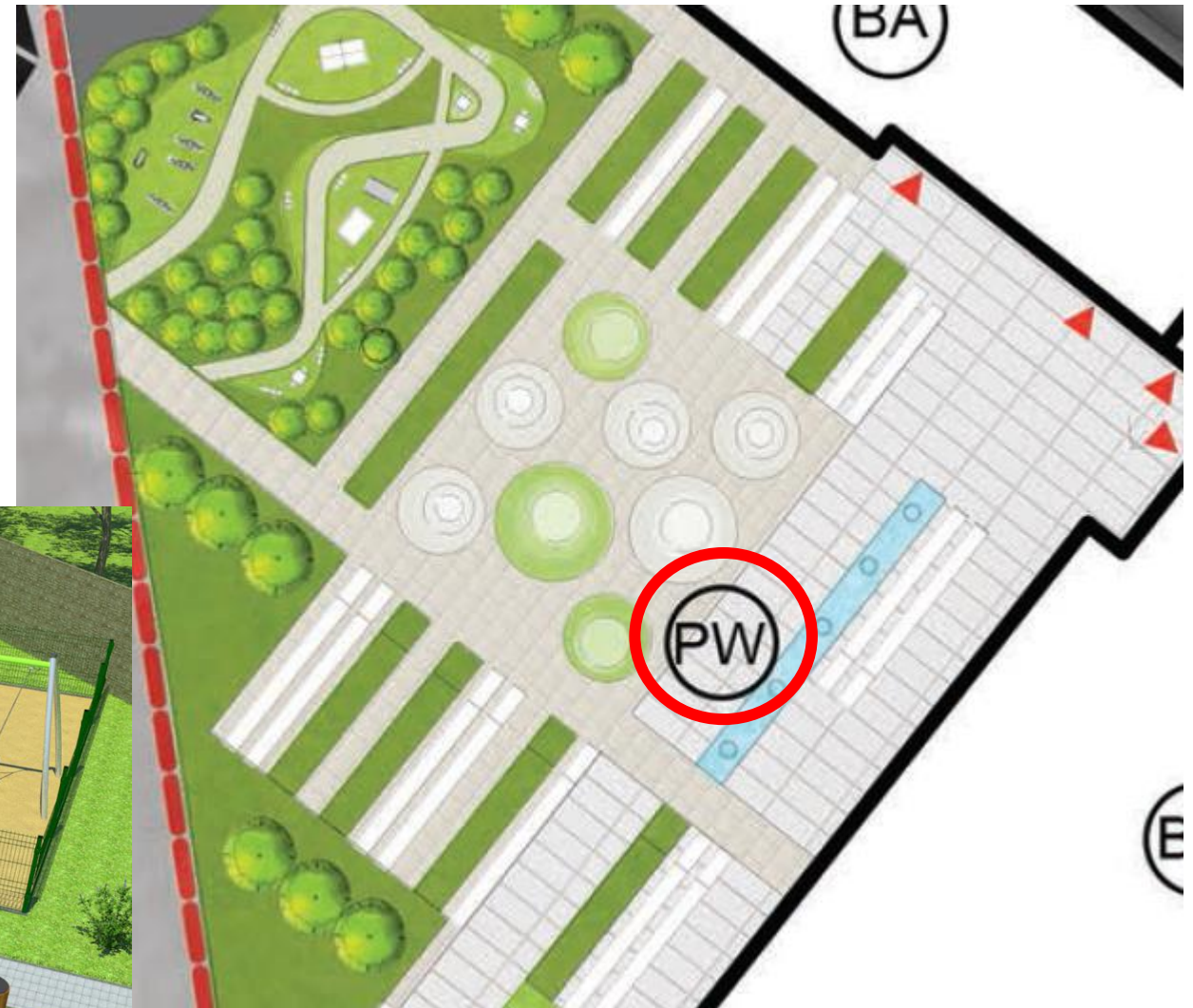
-Parkingi

Ilość miejsc postojowych: 153,

Ilość miejsc dla autokarów: 3 plus jedna zatoka autokarowa.

- Plac wejściowy

zapełniony w elementy małej architektury tj.: ławeczki parkowe, stoliki do gier, urządzenia siłowni zewnętrznej itp.

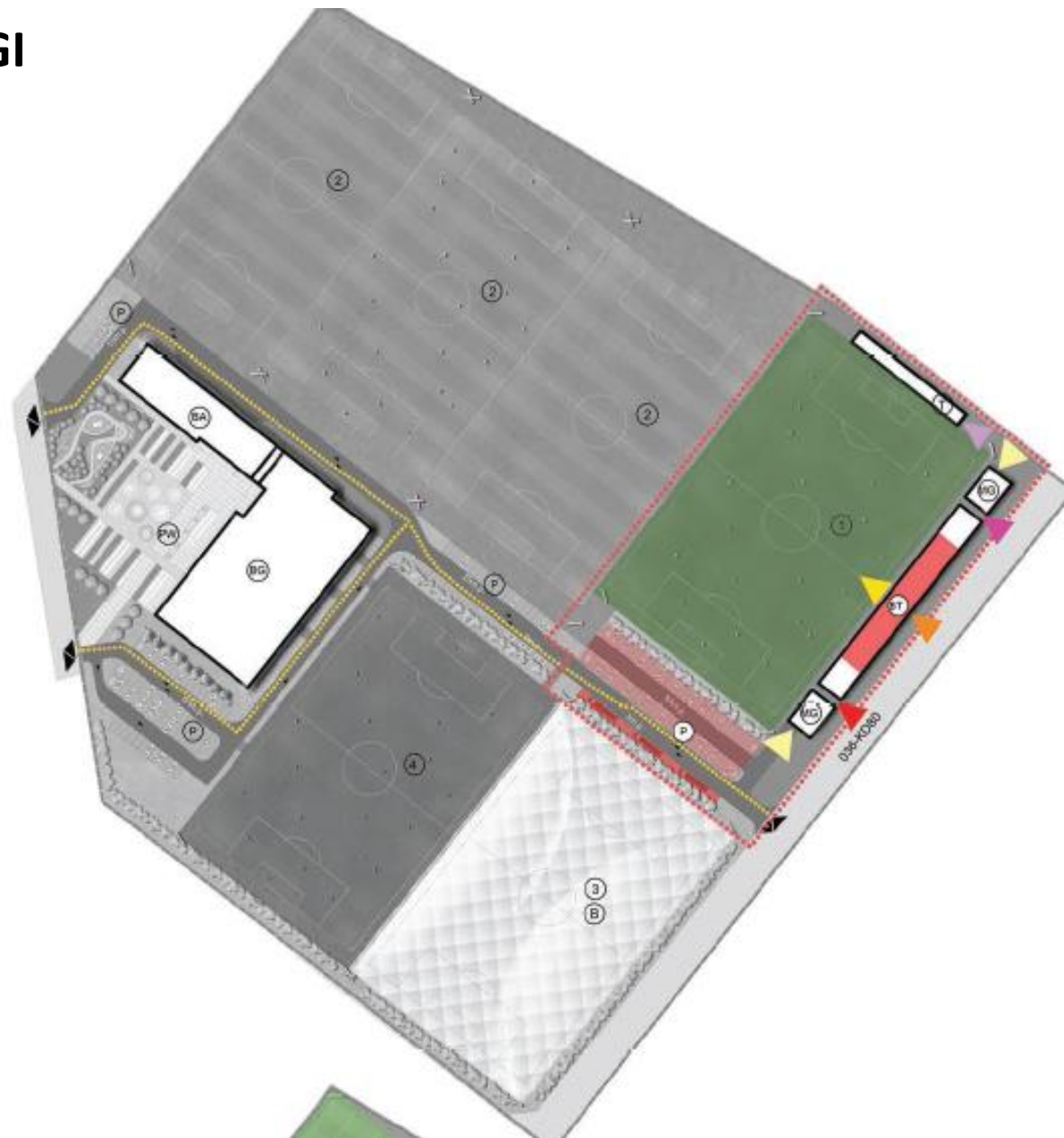


Obiekt dostosowany do rozgrywek III LIGI

SCHEMAT MECZU III LIGA

-  STREFA MECZU III LIGA
-  DROGA POŻAROWA
-  SZATNIE ZAWODNIKÓW
-  STREFA AUTOKARÓW ZAWODNICY
-  STREFA PARKINGÓW
-  BOISKO TRENINGOWE

-  WEJŚCIE DO MAGAZYNU
-  WYJŚCIE ZAWODNICZY NA BOISKO
-  WEJŚCIE ZAWODNICZY
-  WEJŚCIE NA TRYBUNY VIP, DELEGAT, KOMENTATORZY
-  WEJŚCIE KIBICE
-  WEJŚCIE NA TRYBUNY KIBICE GOŚCIE



UWAGI KOŃCOWE

1. Inwestycja ujęta jest w Bazie Priorytetów Inwestycyjnych, która określa listy priorytetowych przedsięwzięć do realizacji do roku 2023. Zabezpieczona kwota to 10 mln zł.
2. Projekt będzie zgłaszany w celu uzyskania dofinansowania w „Programie Inwestycji o Szczególnym Znaczeniu dla Sportu” do Ministerstwa Sportu i Turystyki .
Koszt inwestycji to około 75 mln zł brutto.
Możliwość uzyskania 50% dofinansowania.
2. Trwają procedury zmieniające miejscowy plan zagospodarowania przestrzennego.





Gdański
Ośrodek Sportu

Dziękujemy za uwagę