



jestem z  
**GDAŃSKA**



# Gdańskie dzielnice

tu mieszkam tu działam

OLSZYŃKA





## Szanowni Państwo,

Gdańsk jako adresat Europejskiej Karty Samorządu Terytorialnego jest rzecznikiem zasad demokratycznych, że to społeczności lokalne stanowią jedną z zasadniczych podstaw ustroju demokratycznego a także, że niezbywalnym prawem obywateli jest możliwość uczestnictwa w kierowaniu sprawami publicznymi. W Konstytucji Rzeczypospolitej Polskiej z dnia 2 kwietnia 1997 roku idea ta wybrzmiała poprzez ustanowienie zasady subsidiarności, którą w skrócie można ująć w słowach „tyle wolności, ile można, tyle uspołecznienia, ile jest potrzebne oraz tyle społeczeństwa, ile można, tyle państwa ile jest konieczne”.

Administracyjnie, w Gdańsku zostało powołanych 35 jednostek pomocniczych – dzielnic. W każdej z nich, wolą mieszkańców, zostały powołane do życia Rady Dzielnic, w których na co dzień pracuje na rzecz Naszego Miasta blisko 570 Radnych. To do Radnych w poszczególnych dzielnicach należy zapewnienie mieszkańcom udziału w sprawach związanych z funkcjonowaniem i rozwojem dzielnicy, umożliwienie uczestnictwa społeczności lokalnych w rozstrzyganiu spraw związanych z interesem ogólnomiejskim, a mających wpływ na warunki życia w miejscu zamieszkania, organizowanie aktywności i integracji mieszkańców, a także co kluczowe podejmowanie, współorganizowanie i wspieranie inicjatyw mieszkańców dzielnicy zmierzających do poprawy warunków ich życia.

Niniejsza publikacja ma za zadanie przybliżyć Państwu charakterystykę poszczególnych dzielnic Gdańska poprzez ich położenie, uwarunkowania demograficzne, założenia urbanistyczno-architektoniczne, dodatkowo obrazuje rozwój każdej z dzielnic na przestrzeni ostatniej dekady pod kątem inwestycji oraz zrealizowanych zadań z Budżetu Obywatelskiego. Publikacja jest także przewodnikiem po dzielnicy, który zawiera spis ulic, placówek oświatowych i kulturalnych, ponadto siedzib Rad Dzielnic oraz domów/klubów sąsiedzkich. Dodatkowy rozdział został poświęcony historii demokracji lokalnej w dzielnicy, w którym została prześwietlona frekwencja, a także ilość osób pragnących skorzystać z przyznanego im biernego oraz czynnego prawa wyborczego, poczynawszy od pierwszych wyborów w dzielnicy poprzez kolejne lata i kadencje.

Wyrażam nadzieję, że publikacja przybliży Państwu charakter i różnorodność gdańskich dzielnic, ale także zainspiruje do działania na rzecz ich rozwoju.

Prezydent Miasta Gdańska

**ŹRÓDŁA:**

Internetowa Encyklopedia Gdańska GEDANOPEDIA

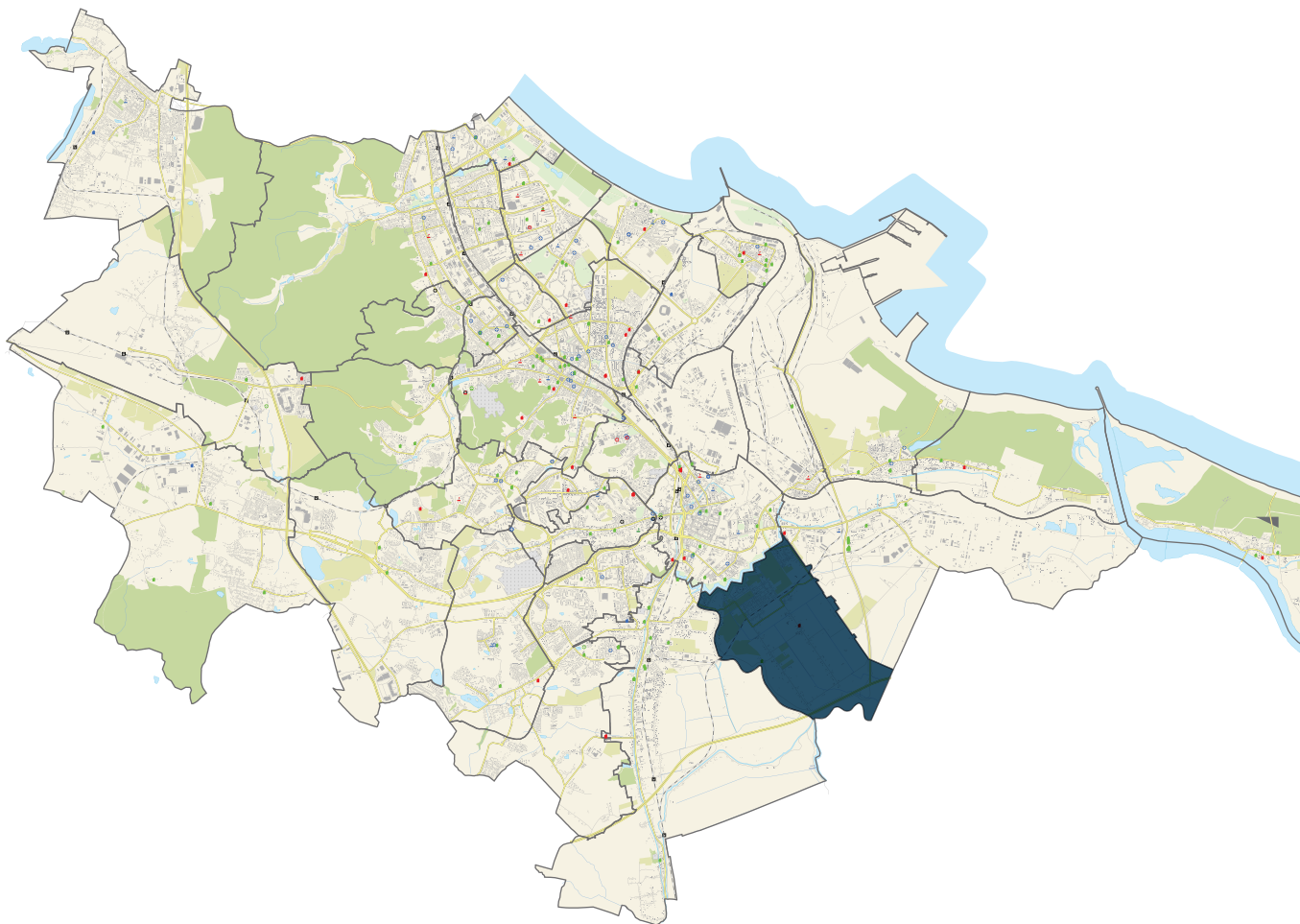
Materiały własne Urzędu Miejskiego w Gdańsku oraz jednostek organizacyjnych miasta  
(Biura Rozwoju Gdańska, Miejskiego Ośrodka Pomocy Rodzinie, Dyrekcji Rozbudowy Miasta Gdańska)

Zgodnie z Uchwałą Rady Miasta Gdańska Nr LVI/1670/18 z dnia 30 sierpnia 2018 r. w sprawie podziału Dzielnicy Chełm na Dzielnicę Chełm i Dzielnicę Orunia Górna-Gdańsk Południe, od rozpoczęcia nowej kadencji 2018-2023 w Gdańsku będzie funkcjonowała 35 jednostka pomocnicza – Dzielnica Orunia Górna-Gdańsk Południe.

# Spis treści

1. PRZERÓBKA .....	6
2. STOGI .....	20
3. KRAKOWIEC-GÓRKI ZACHODNIE .....	48
4. WYSPA SOBIESZEWSKA .....	64
5. RUDNIKI .....	82
6. OLSZYŃKA .....	92
7. NOWY PORT .....	108
8. LETNICA .....	128
9. MŁYNISKA .....	144
10. ANIOŁKI .....	160
11. WRZESZCZ GÓRNY .....	176
12. WRZESZCZ DOLNY .....	212
13. STRZYŻA .....	238
14. ZASPA-MŁYNIEC .....	254
15. ZASPA-ROZSTAJE .....	274
16. BRZEŻNO .....	288
17. PRZYMORZE WIELKIE .....	304
18. PRZYMORZE MAŁE .....	326
19. ŻABIANKA-WEJHERA-JELITKOWO-TYSIĄCLECIA .....	340
20. OLIWA .....	364
21. VII DWÓR .....	390
22. BRĘTOWO .....	402
23. MATARNIA .....	418
24. KOKOSZKI .....	434
25. OSOWA .....	454
26. PIECKI-MIGOWO .....	478
27. SUCHANINO .....	502
28. SIEDLCE .....	518
29. WZGÓRZE MICKIEWICZA .....	538
30. ŚRÓDMIEŚCIE .....	550
31. ORUNIA-ŚW. WOJCIECH-LIPCE .....	616
32. CHEŁM .....	648
33. UJEŚCISKO-ŁOSTOWICE .....	684
34. JASIEŃ .....	708
35. ORUNIA GÓRNA - GDAŃSK POŁUDNIE .....	737

# OLSZYNKA





## Spis ulic w dzielnicy

- ALTANKI
- BLUSZCZOWA
- BŁOŃSKA
- BRATKI
- DWORKOWA
- DZWONKI
- FIOŁKOWA
- GĘSIA
- GOŹDZIKOWA
- JAŚMINOWA
- JELINKI
- KACZA
- KRÓTKA
- LETNIA
- LISTKI
- ŁANOWA
- ŁĘGI
- MAJOWA
- MAKI
- MIEDZA
- MIODOWA
- MODRA
- NA SZAŃCACH
- NIEZAPOMINAJEK
- NIWKI
- OLSZYŃSKA
- OSIEDLE
- OSTRÓŻEK
- PASIECZNA
- PIWONII
- PUSTA
- SIERPOWA
- SŁONECZNIKOWA
- STOKROTKI
- SZAROTKI
- ŚCIEŻKI
- TULIPANÓW
- WĄSKOTOROWA
- WILGI
- WSPÓLNA
- ZAGONY
- ZAWODZIE
- ZIELNA
- ZUCHÓW
- ŻARNOWIECKA
- ŻURAWIA





## Rys historyczny

OLSZYŃKA (Bürgerwald, Walddorf, Bürgerwalde), obecnie dzielnica Gdańska, położona w całości na Żuławach, w niektórych miejscach teren depresyjny. Początkowo teren leśny, od 2. ćwierci XIV wieku z nadania Krzyżaków własność Głównego Miasta, tzw. Las Miejski, Las Mieszczański (Bürgerwald). Po 1454 roku zarządzany przez Urząd Budowlany. Las poddawano intensywnej eksploatacji, na przełomie XVI i XVII wieku istniał jeszcze na obszarze obecnej Małej Olszyny (na prawym brzegu Motławy, do tzw. Wału Rzeźników, wschodniej granicy obszaru miejskiego). Obszar nie był zamieszkały, u wylotu obecnej ul. Miedza (Am Mühlgraben - Przy Rowie Młyńskim) funkcjonował wiatrak odwadniający nad Motławą. W 1618 roku dzieliła się na Groß Walddorf (Wielką Wieś Leśną) i Klein Walddorf (Małą Wieś Leśną). Wielka Olszynka koncentrowała się przy trzech przeprowadzonych wówczas drogach, biegnących wzdłuż rowów odwadniających, tzw. Trift, czyli wygonach (od wyprowadzania bydła na pastwiska). Były to: Obere Trift (Wygon Górny, obecnie ul. Zawodzie), Mittlere Trift (Wygon Środkowy, obecnie ul. Modra), Nedere Trift (Wygon Dolny, obecnie ul. Łanową). W roku 1640 nielicznie powstałe gospodarstwa skupiały się przy Środkowym i Dolnym Wygonie. Mała Olszynka powstała na miejscu wyciętego lasu nad Motławą, wzdłuż nowo założonej drogi (obecnie ul. Olszyńska). W tym czasie istniały tu dwa wiatraki i dwa ogrody. W roku 1773 główna droga Małej Olszyny (ul. Olszyńska) była już gęsto zabudowana, rzadsze było zasiedlenie wygonów Wielkiej Olszyny. W 1802 roku na Małej Olszynie (obecnie ul. Olszyńska 37) wybudowano dwór w ogrodzie i budynki gospodarcze (zachowane do dzisiaj). W 2013 roku zrujnowany dwór został przekazany przez Radę Miasta w użytkowanie na 50 lat zborowi Nowe Życie, który ma obowiązek do 2033 roku odbudować obiekt. W 1819, po wojnach napoleońskich, w 30 domach Małej Olszyny mieszkało 189 osób, zabudowa Wielkiej Olszyny zmalała do 15 domów, liczba mieszkańców spadła do 99. Stan sprzed wojen XVIII



i początku XIX wieku osiągnięto dopiero w latach 70. XIX wieku: w Małej Olszynie istniały wówczas 24 domy z 285 mieszkańcami, w Wielkiej – 28 domów z 208 mieszkańcami. Obie Olszynki 15 VIII 1933 włączono w granice administracyjne Gdańska pod jednolitą nazwą Bürgerwalde. W okresie 1937–1939 na Małej Olszynie powstało osiedle domków jednorodzinnych między obecną ul. Krótką a Pustą. W tym czasie miejsce zakładania ogródków działkowych. W roku 1945 obie części nazwano Olszynką. Obecnie głównie tereny działkowe. Z pozostałymi dzielnicami miasta Olszynka jest połączona głównie mostami (ze Śródmieścia i Oruni przez Most Czerwony przy ul. Olszyńskiej, od Stogów przez most przy ul. Zawodników, od Rudna przez most na ul. Opłotki), dojazd łodem jedynie przez Tamę Pędzichowską w Rudnikach (łącząca ul. Elbląską z ul. Zawodzie). Na południowym skraju dzielnicy w latach 2010–2012 zbudowano tzw. Południową Obwodnicę Gdańską, z węzłem drogowym na styku ul. Zawodzie i Modrej.





## Demografia

### Informacje ogólne dotyczące Dzielnic

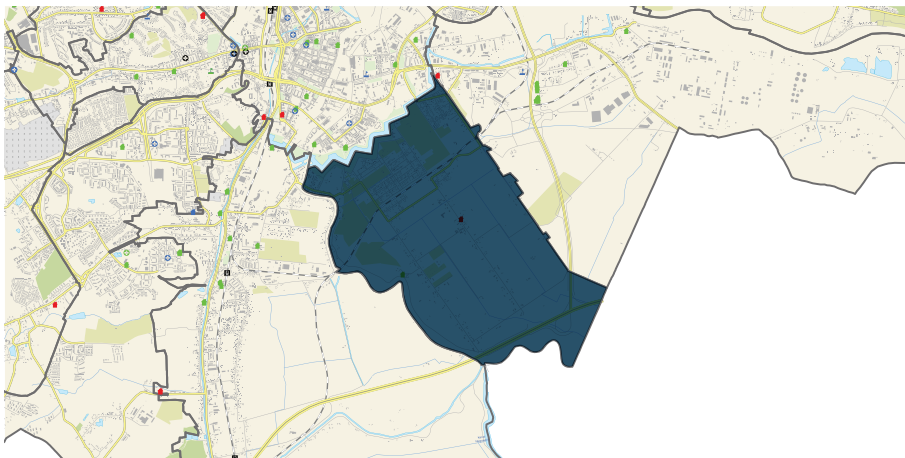
**Powierzchnia:** 7,97 km<sup>2</sup>

**Liczba ludności:** 3 118 osób

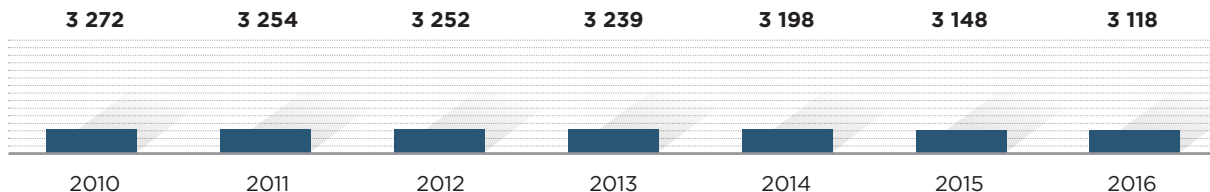
Dzielnica położona w południowo-wschodniej części miasta. Od wschodu graniczy z Giżyckiem, od północy ze Śródmieściem, a od zachodu z dzielnicą Orunia-Św.Wojciech-Lipce. Południowy kraniec dzielnicy jest granicą Gdańska z gminą Pruszcz Gdański. Olszynka leży w całości na Żuławach Gdańskich.

### Demografia

Dzielnicę zamieszkuje 3 118 osób. Na przestrzeni ostatnich lat stale spada liczba mieszkańców tej dzielnicy. Olszynka charakteryzuje się ujemnym saldem migracji, które w roku 2016 wynosiło -2,6 osób na 1000 mieszkańców dzielnicy oraz ujemnym przyrostem naturalnym, który w 2016 roku wyniósł - 2,9.

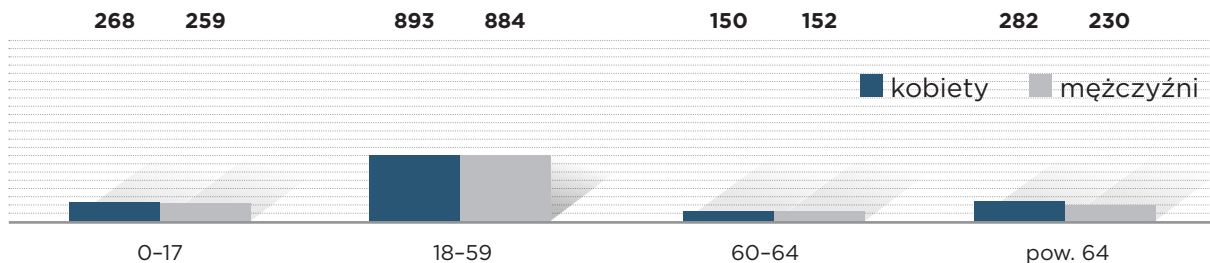


### Liczba ludności Dzielnicy Olszynka w latach 2010–2016



Większość mieszkańców dzielnicy, według stanu na 2016 rok stanowią kobiety – 51,1%, mężczyźni stanowią natomiast 48,9%. Znaczną część mieszkańców dzielnicy to osoby starsze. Osoby powyżej 60 roku życia stanowią 26,1% mieszkańców dzielnicy.

### Liczba mieszkańców Dzielnicy Olszynka w podziale na grupy wiekowe oraz płeć (2016 rok)



### Problemy społeczne – wsparcie MOPR

W roku 2016 ze wsparcia MOPR w dzielnicy Olszynka skorzystało 125 osób, co stanowiło 4% mieszkańców dzielnicy. Do najczęściej wskazywanych powodów udzielania pomocy przez MOPR mieszkańcom Olszyny należy przede wszystkim: ubóstwo – 52,3%, niepełnosprawność – 42,1%, bezrobocie – 19,6% oraz długotrwałą lub ciężką chorobę – 16,8%.

	%
ubóstwo	<b>52,3</b>
niepełnosprawność	<b>42,1</b>
długotrwała lub ciężka choroba	<b>19,6</b>
bezradność w sprawach opiekuńczo-wychowawczych	<b>16,8</b>

### Stopa bezrobocia

Wg stanu na 31.12.2016 roku wyniosła w dzielnicy 5,1%.

### Bezpieczeństwo

W 2016 roku na terenie dzielnicy odnotowano 55 przestępstw. Wskaźnik liczby przestępstw wyniósł 17,6 przestępstw na 1000 mieszkańców.

### Mieszkalnictwo

W 2016 roku na terenie dzielnicy oddano do użytku 6 mieszkań.



# Informacje urbanistyczne i kierunki rozwoju



## Uwarunkowania urbanistyczne

Jednostka pomocnicza Olszynka stanowi część dzielnicy urbanistycznej Śródmieście. Od strony północnej graniczy z jednostką Śródmieście Historyczne. Zabudowa mieszkaniowa usytuowana wzdłuż Optywu Motławy oddziela historyczne centrum od obszarów rolniczych dominujących w południowej części jednostki.

Olszynka leży w całości na Żuławach Gdańskich. Jest to nizinny, a w niektórych miejscach depresyjny teren, na którym nie występują żadne naturalne dominanty terenowe. Zasadnicza część Olszynki poprzecinana jest licznymi rowami melioracyjnymi. W jednostce Olszynka występują głównie zespoły budynków jednorodzinnych rozlokowane w rejonie ulic Zawodzie, Wąskotorowa, Bratki i Łanowa, pomiędzy terenami zabudowy mieszkaniowej jednorodzinnej usytuowane są Rodzinne Ogrody Działkowe. Zabudowa usługowa zlokalizowana jest głównie w parterach zabudowy mieszkaniowej, stanowiąc zwykle uzupełnienie funkcji mieszkaniowej. Pomędzy Optywem Motławy oraz ulicą Modrą i Na Szańcach usytuowana jest szkoła podstawowa stanowiąca zasadnicze centrum kulturalno-oświatowe dzielnicy. W sąsiedztwie ulic Olszyńska i Miedza zlokalizowane jest dawne założenie dworsko-parkowe, w którym znajduje się siedziba Kościoła Zielonoświątkowego, Centrum Chrześcijańskie „Nowe Życie”. W siedzibie Kościoła Zielonoświątkowego prowadzona jest działalność kulturalna, społeczna i edukacyjna na rzecz mieszkańców dzielnicy Olszynka. Zabudowane tereny jednostki Olszynka są oddzielone od części południowej linią kolejową biegnącą w kierunku Rafinerii Gdańskiej. Południowa część jednostki to głównie pola uprawne oraz zabudowa zagrodowa i zabudowa jednorodzinna, która wykształciła się z dawnej zabudowy zagrodowej. Tereny zabudowane ciągną się wzdłuż ulic Modrej i Łanowej w kierunku południowym.

### Kierunki rozwoju

W jednostce pomocniczej Olszynka przewiduje się dalszy rozwój już istniejących funkcji. Funkcja mieszkaniowa usytuowana w części północnej jednostki (pomiędzy Opływem Motławy a terenami kolejowymi) będzie się sukcesywnie rozwijać, wypełniając wolne przestrzenie. Na Olszynie dopuszcza się nowe budownictwo mieszkaniowe jedynie w obszarze zwartej i w pełni wykształconej struktury funkcjonalno-przestrzennej, gdzie niezbędne będzie wyposażenie w pełne sieci infrastrukturalne. Oznacza to, że uzupełnienia zabudowy możliwe będą jedynie wzdłuż ulic Łanowej i Modrej. Pozostałą południową część jednostki, stanowiącą duże kompleksy użytków rolnych, przeznacza się na cele rolnicze. Na obszarach rolniczych dopuszcza się lokalizację ogniw fotowoltaicznych. W jednostce Olszynka sankcjonuje się istniejące ogrody działkowe.

### Środowisko:

- **obszary i obiekty objęte ochroną** / bezpośrednio sąsiedztwo Obszaru Chronionego Krajobrazu Żuław Gdańskich
- **tereny wskazane do ochrony** / fragment terenu cennego przyrodniczo wskazanego do objęcia ochroną przyrody w formie użytku ekologicznego

### Powierzchnia pokrycia miejscowymi planami zagospodarowania przestrzennego [%]

29,4

### Inżynieria

Dostęp do sieci wodociągowej, kanalizacji sanitarnej, elektroenergetycznej oraz gazowej zapewniony jest na obszarze położonym pomiędzy Opływem Motławy a torami PKP oraz wzdłuż ulic Łanowej i Modrej. Brak sieci ciepłowniczej. Cały obszar (w ogromnej większości rolniczy) odwadniany mechanicznie poprzez pompownię Olszynka. Planuje się dokonanie rozdziału systemów odwadniających.

# Inwestycje



2010

---

## Plac zabaw



2015

---

## ulica Łanowa

Remont nawierzchni jezdni i budowa chodnika na odległości ok. 80 m

---

### **ulica Przybrzeżna**

Remont ciągu pieszo-jezdnego na odcinku ok. 550 m.  
W trakcie realizacji – zaawansowanie 99% marzec - lipiec  
Ramuła – remont jezdni i chodników

---

### **Szkoła Podstawowa nr 59 ul. Modra w Gdańsku**

Zakres rzeczowy zamówienia obejmował:

- boisko do piłki ręcznej oraz koszykówki i siatkówki o nawierzchni poliuretanowej wraz z wyposażeniem,
- ogrodzenie boiska wraz z piłkochwytnymi,
- odwodnienie liniowe boiska wraz ze studniami kanalizacji deszczowej,
- oświetlenie i monitoring boiska,
- bieżnię lekkoatletyczną,
- skocznnię w dal,
- dojścia chodnikowe,
- elementy małej architektury, w tym wiata dla rowerów,
- drogi dojazdowe, chodnik,
- budowa wiaty śmietnikowej.







# Inwestycje z Budżetu Obywatelskiego

## 2014

---

### **Siłownia pod chmurką dla Brzeźna, Nowego Portu, Oruni, Stogów, Krakowca-Górek Zachodnich, Olszynki, Wyspa Sobieszewska**

Popularyzacja aktywnego stylu życia poprzez rozbudowę infrastruktury sportowo rekreacyjnej oraz jej udostępnienie społeczności miasta.

W ramach zadania zrealizowano osiem siłowni zewnętrznych oraz dwa projekty na place zabaw. Każda z siłowni została wyposażona w zestaw pięciu urządzeń tj. biegacza, drążek do podciągania, wioślarza, orbitrek oraz urządzenia do ćwiczeń mięśni brzucha w lokalizacjach:

Na Olszynie wykonano siłownię i projekt placu zabaw - ul. Na Szańcach.

**Koszt całego projektu - 135 519 zł**

## 2015

---

### **Monitoring wizyjny Brzeźno, Nowy Port, Olszynka, Orunia-Św. Wojciech-Lipce**

Rozwój obszaru monitoringu wizyjnego na obszarze wybranych dzielnic okręgu nr 1. Na Olszynie zamontowano 2 kamery obrotowe przy Szkole Podstawowej Nr 59.

**Koszt całego projektu - 500 000 zł**

## 2016

---

### **Budowa chodnika i schodów przy Szkole SP 59 oraz oświetlenia ulicy Miedza**

Budowa schodów z najazdem dla wózków i jednostronną barierką oraz chodnika na dojściu do bramy SP59 wykonany z kostki betonowej na podbudowie. Droga, którą codziennie przemierzają dzieci

oraz ich rodzice, matki z wózkami, mieszkańcy udający się na teren Dolnego Miasta, nie spełnia wymogów bezpieczeństwa i prawidłowej użyteczności.

## 2017

---

### **Ciemno i strasznie**

Budowa oświetlenia w ciągu ulicy Zawodzie - wykonanie dokumentacji projektowej, postawienie 14 słupów oświetleniowych.

**Planowany termin zakończenia realizacji – czerwiec 2018 r.**

## 2018

---

### **Przystanek: Aktywne rodziny z Olszynki**

Zorganizowanie przystanku odpoczynku i rekreacji dla osób od 0-100 lat na Olszynie, przy Kolorowym Mostku nad Opływem Motławy. Miejsce, które proponujemy jest dzisiaj zaniedbanym i zapomnianym zakątkiem, a mogłoby stać się wizytówką Olszynki, a dla mieszkańców zieloną plażą, placem bezpiecznych gier i zabaw, integrującym lokalną społeczność.

### **Działania do wykonania:**

1. modernizacja istniejącego placu zabaw  
(z wykorzystaniem części sprawnych urządzeń)
2. stworzenie siłowni pod chmurką
3. uporządkowanie terenu pod miejsce piknikowe  
(altanka, stoły i ławki)
4. Częściowe oświetlenie terenu.  
Ku uciechu każdej rodziny z Olszynki!

**Planowany koszt realizacji – 146 000 zł**

## Placówki oświatowe



**Szkoła Podstawowa nr 59  
im. I Dywizji Pancерnej gen. Stanisława Maczka,**  
80-736 Gdańsk, ul. Modra 2

## Siedziba rady



**Rada Dzielnicy Olszynka,**  
ul. Modra 2, 80-736 Gdańsk





## Demokracja lokalna

### **Wybory: 18 maja 2003 roku**

Liczba uprawnionych do głosowania: 2.645

Frekwencja: 20,19%

### **Wybory: 22 kwietnia 2007 roku**

Liczba uprawnionych do głosowania: 2.659

Frekwencja: 12,71 %

Liczba kandydatów: 21

Liczba radnych: 15

### **Wybory: 8 maja 2011 roku**

Liczba uprawnionych do głosowania: 2.617

Frekwencja: 14,75 %

Liczba kandydatów: 21

Liczba radnych: 15

### **Wybory: 22 marca 2015 roku**

Liczba uprawnionych do głosowania: 2.556

Frekwencja: 15,53 %

Liczba kandydatów: 20

Liczba radnych: 15

### **Radni dzielnicy**

Stanisława Borowska – Gala, Krystyna Chruszczynska, Elżbieta Dziukała, Marcin Januszewski, Roman Kamrowski, Elżbieta Kędzińska, Halina Korona, Jadwiga Kubik, Paula Łukaszewicz, Mirosław Piotrowski, Radosław Stasiak, Aleksandra Tywoniuk, Janina Zdunek, Jarosław Zygmunt

### **Okręg wyborczy/radni miejscy**

**Okręg wyborczy nr 1:** Dunajewska Beata, Jaroszewicz Waldemar, Kaźmierczyk Lech, Skiba Andrzej, Śpiewak-Dowbór Cezary

Informacje dotyczące struktury własności gruntów oraz pokrycia miasta w poszczególnych dzielnicach Gdańska dostępne są w Miejskim Systemie Informacji Przestrzennej (SIP) pod adresem <http://mapa.gdansk.gda.pl/>



Informacje dotyczące funkcjonowania gdańskich Organizacji Pozarządowych, w tym baza organizacji w poszczególnych dzielnicach Gdańska dostępne są pod adresem <http://www.gdansk.pl/puls-miasta#organizacje>



**Egzemplarz bezpłatny**

**Opracowanie, kontakt:**

Pełnomocnik Prezydenta Miasta Gdańska do spraw Rad Dzielnic Aleksandra Stefańska  
Wydział Rozwoju Społecznego Urząd Miejski w Gdańsku.

Opracowanie części inwestycyjnej Dyrekcja Rozbudowy Miasta Gdańska,  
inwestycje z Budżetu Obywatelskiego Biuro Prezydenta ds. Komunikacji i Marki Miasta

Urząd Miejski w Gdańsku  
Wydział Rozwoju Społecznego  
ul. Kartuska 5  
80-103 Gdańsk

tel.: +48 58 323 67 27

fax: +48 58 323 67 57

e-mail: [wrs@gdansk.gda.pl](mailto:wrs@gdansk.gda.pl)



**GDAŃSK**

[www.gdansk.pl/edukacja](http://www.gdansk.pl/edukacja)  
[www.facebook.com/zGdanska](http://www.facebook.com/zGdanska)

