



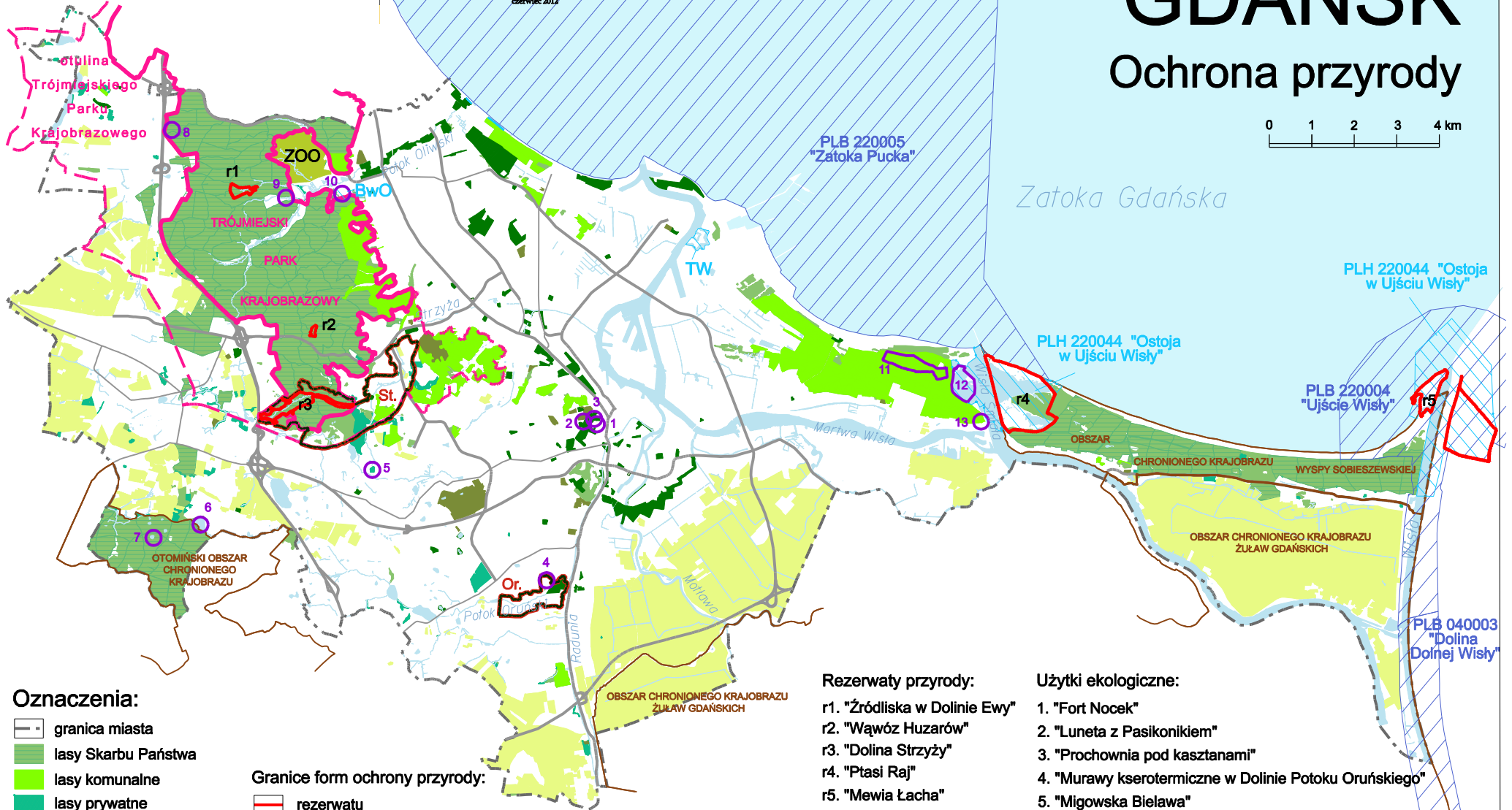
GDAŃSK
miasto wolności

BIURO ROZWOJU GDAŃSKA, ul. Wały Piastowskie 24 80-855 GDAŃSK
ZESPÓŁ OCHRONY ŚRODOWISKA
czerwiec 2012

GDAŃSK

Ochrona przyrody

0 1 2 3 4 km



Oznaczenia:

- granica miasta
- lasy Skarbu Państwa
- lasy komunalne
- lasy prywatne
- pozostałe tereny i leśne i semileśne
- grunty rolne
- urządzone tereny zieleni
- miejski ogród zoologiczny
- cmentarze
- wody
- ważniejsze ulice

Granice form ochrony przyrody:

- rezerwatu
- Trójmiejskiego Parku Krajobrazowego
- otuliny TPK
- zespołu przyrodniczo-krajobrazowego
- obszaru chronionego krajobrazu
- użytku ekologicznego
- obszaru specjalnej ochrony ptaków
- specjalnego obszaru ochrony siedlisk

Rezerwaty przyrody:

- r1. "Źródlika w Dolinie Ewy"
- r2. "Wąwóz Huzarów"
- r3. "Dolina Strzyży"
- r4. "Ptasi Raj"
- r5. "Mewia Łacha"

Użytki ekologiczne:

- 1. "Fort Nocek"
- 2. "Luneta z Pasikonikiem"
- 3. "Prochownia pod kasztanami"
- 4. "Murawy kserotermiczne w Dolinie Potoku Oruńskiego"
- 5. "Migowska Bielawa"
- 6. "Łozy w Kiełpinie"
- 7. "Torfowisko Smęgorzyńskie"
- 8. "Salwinia w Owczarni"
- 9. "Dolina Czystej Wody"
- 10. "Oliwskie Nocki"
- 11. "Karasiowe Jeziorka"
- 12. "Zielone Wyspy"
- 13. "Wydma w Górkach Zachodnich"

Zespoły przyrodniczo-krajobrazowe:

- Or. - "Dolina Potoku Oruńskiego"
- St. - "Dolina Strzyży"

Obszary Natura 2000:

- BwO - PLH 220055 "Bunkier w Oliwie"
- TW - PLH 220030 "Twierdza Wisklójście"

Zatoka Gdańska

PLB 220005
"Zatoka Pucka"

PLH 220044 "Ostoja w Ujściu Wisły"

PLH 220044 "Ostoja w Ujściu Wisły"

PLB 220004 "Ujście Wisły"

PLB 040003
"Dolina Dolnej Wisły"