



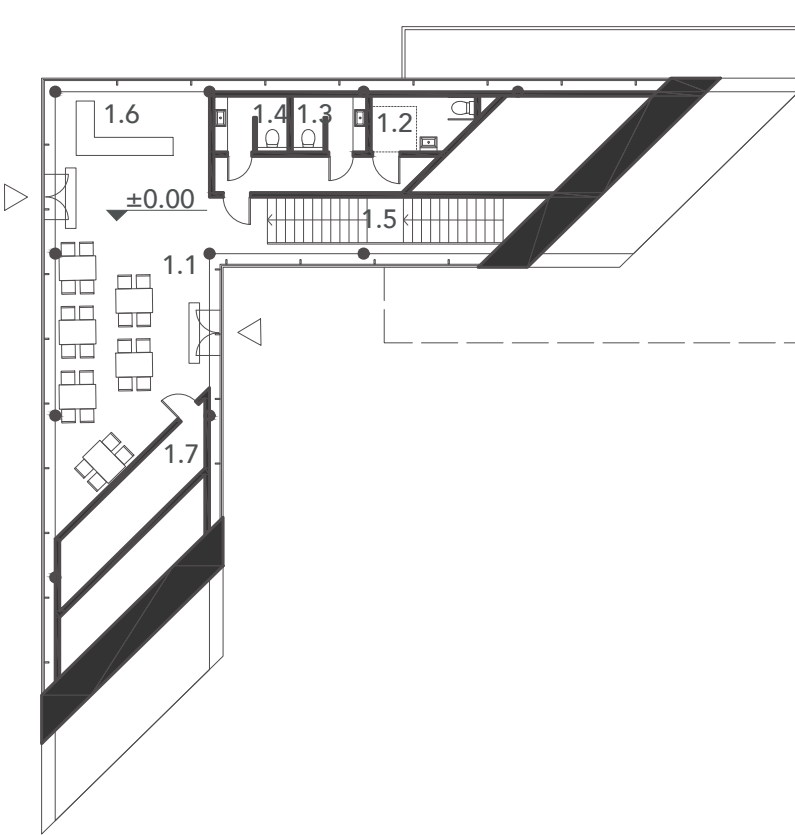
KĄPIELISKO MORSKIE STOGI, GDAŃSK



000001



Rzuty budynków poziomu parteru wraz z otoczeniem / 1:500



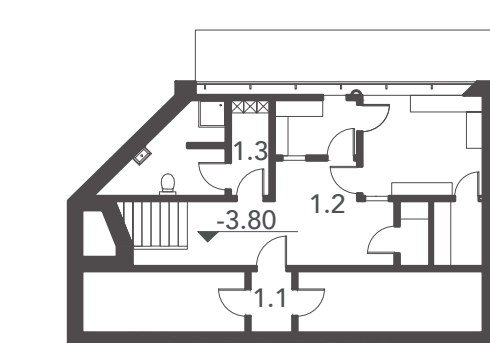
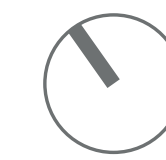
PARTER

Opisy pomieszczeń

- 1.1. Sala restauracyjna
- 1.2. Toaleta dla osób niepełnosprawnych
- 1.3. Toaleta męska
- 1.4. Toaleta damska
- 1.5. Komunikacja
- 1.6. Recepcja
- 1.7. Pomieszczenie techniczne

- 2.1. Kawiarnia
- 2.2. Bar
- 2.3. Komunikacja
- 2.4. Pomieszczenie techniczne

0 5 25m



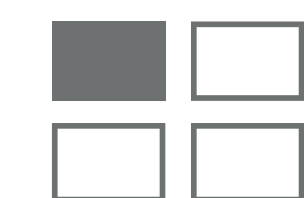
POZIOM -1

Opisy pomieszczeń

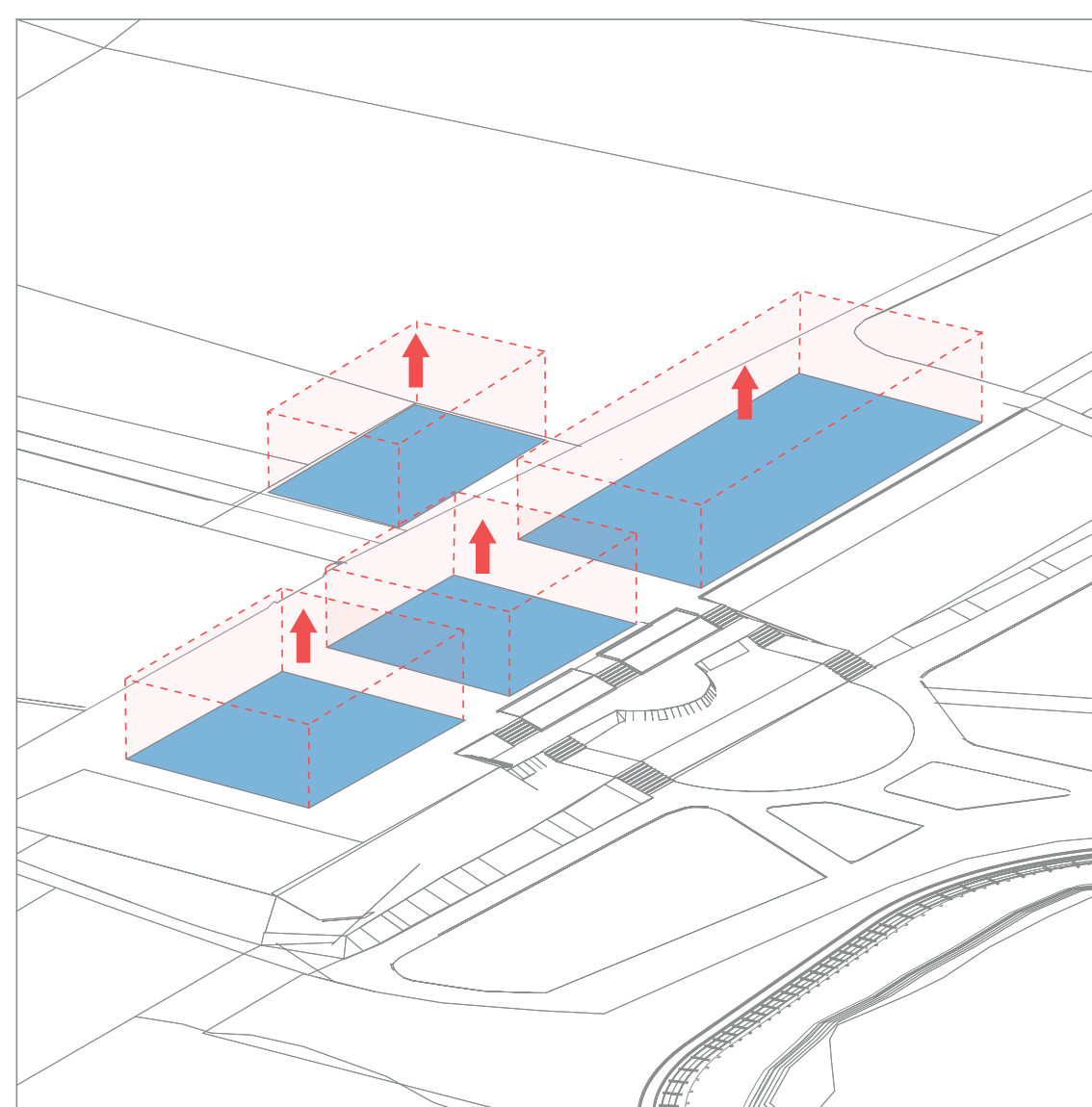
- 1.1. Strefa techniczna
- 1.2. Strefa kuchenna
- 1.3. Pomieszczenia gospodarcze

- 2.1. Sala wystawiennicza
- 2.2. Toaleta dla osób niepełnosprawnych
- 2.3. Komunikacja
- 2.4. Recepcja
- 2.5. Strefa sanitarna
- 2.6. Strefa techniczna
- 2.7. Komunikacja

0 5 25m

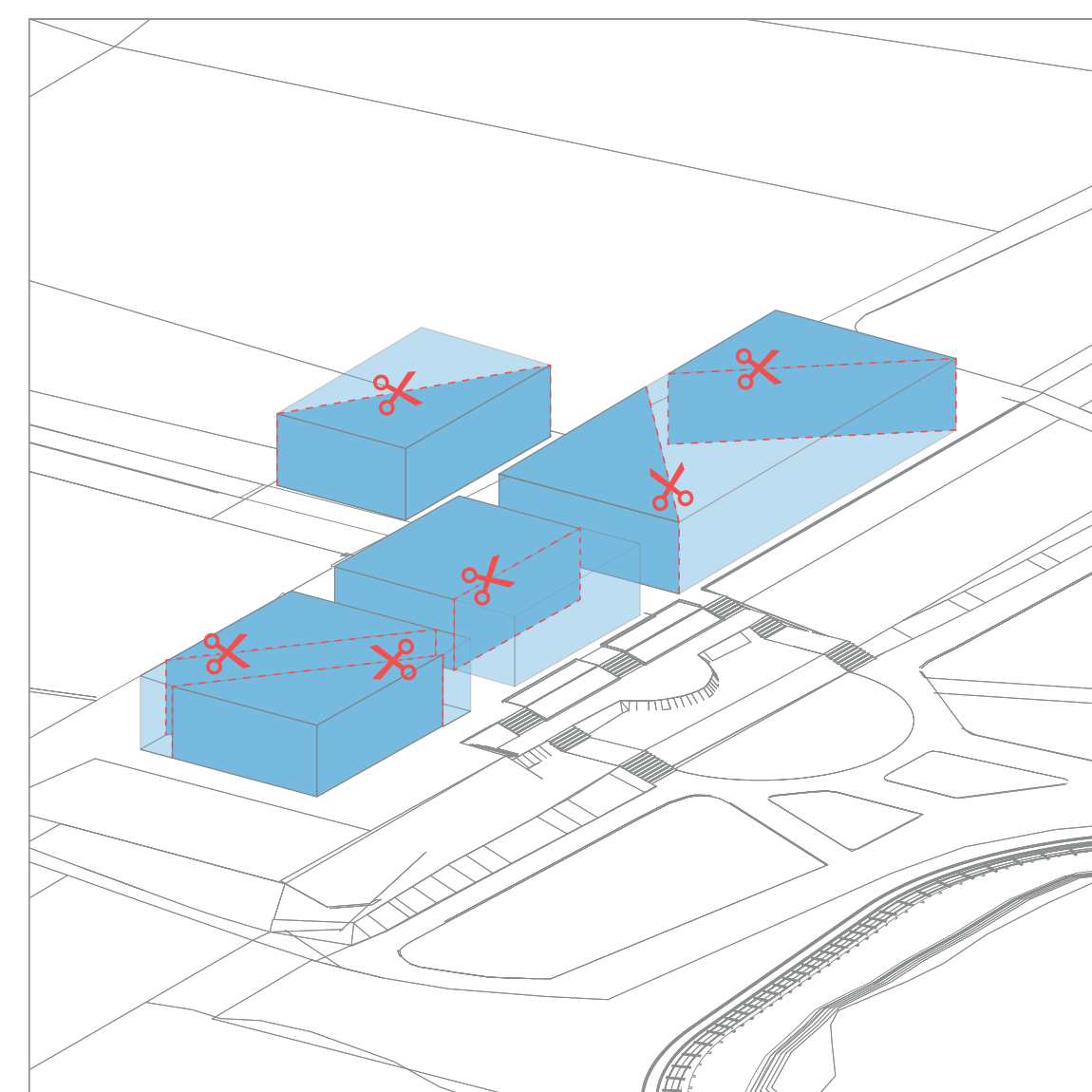






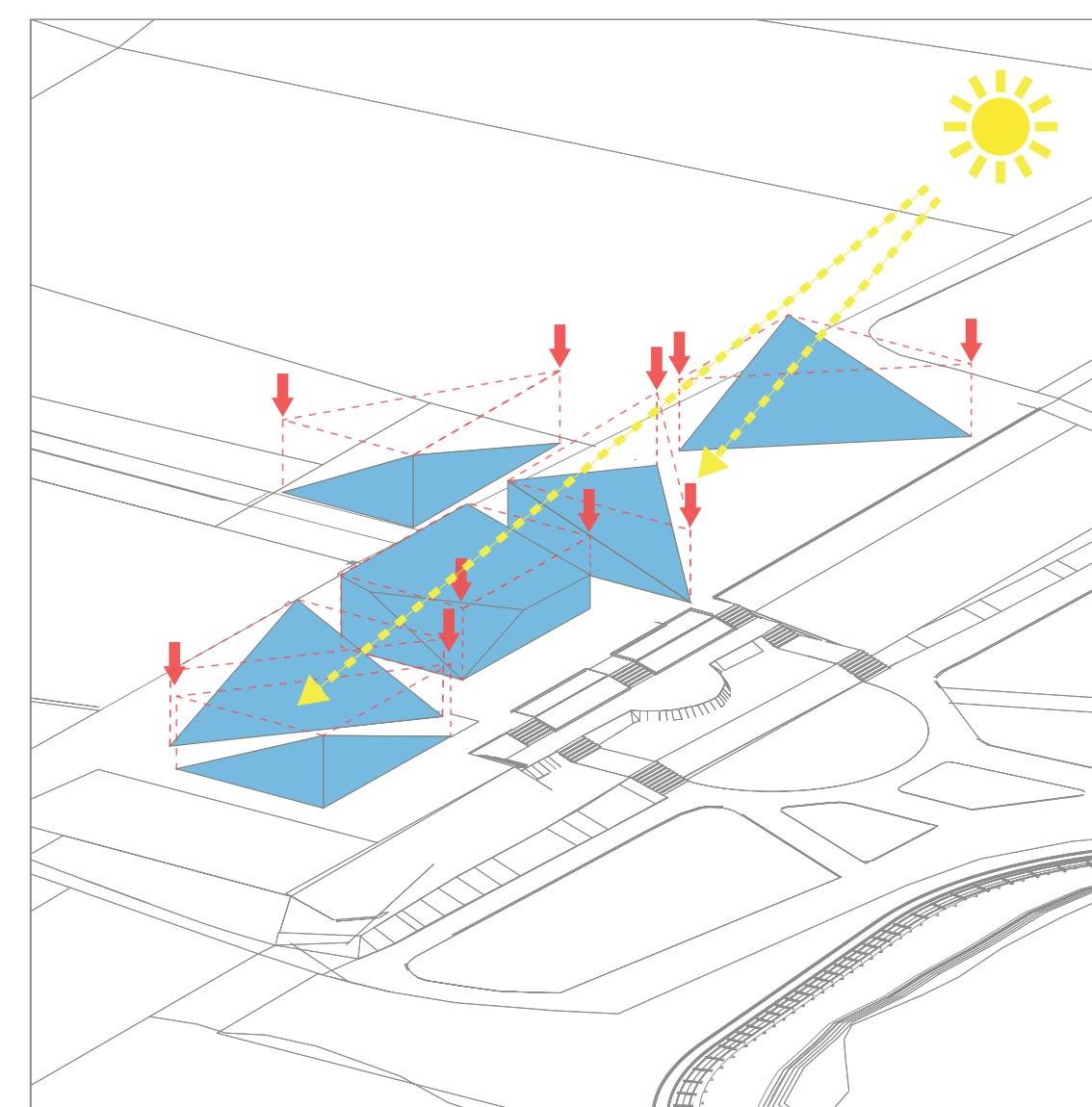
Maksymalna powierzchnia

Początkowym etapem kreowania obiektów architektonicznych jest wyciągnięcie powierzchni terenu wwyż w granicach nieprzekraczalnych linii zabudowy na najwyższym tarasie z uwzględnieniem odtwarzanej osi kompozycyjnej.



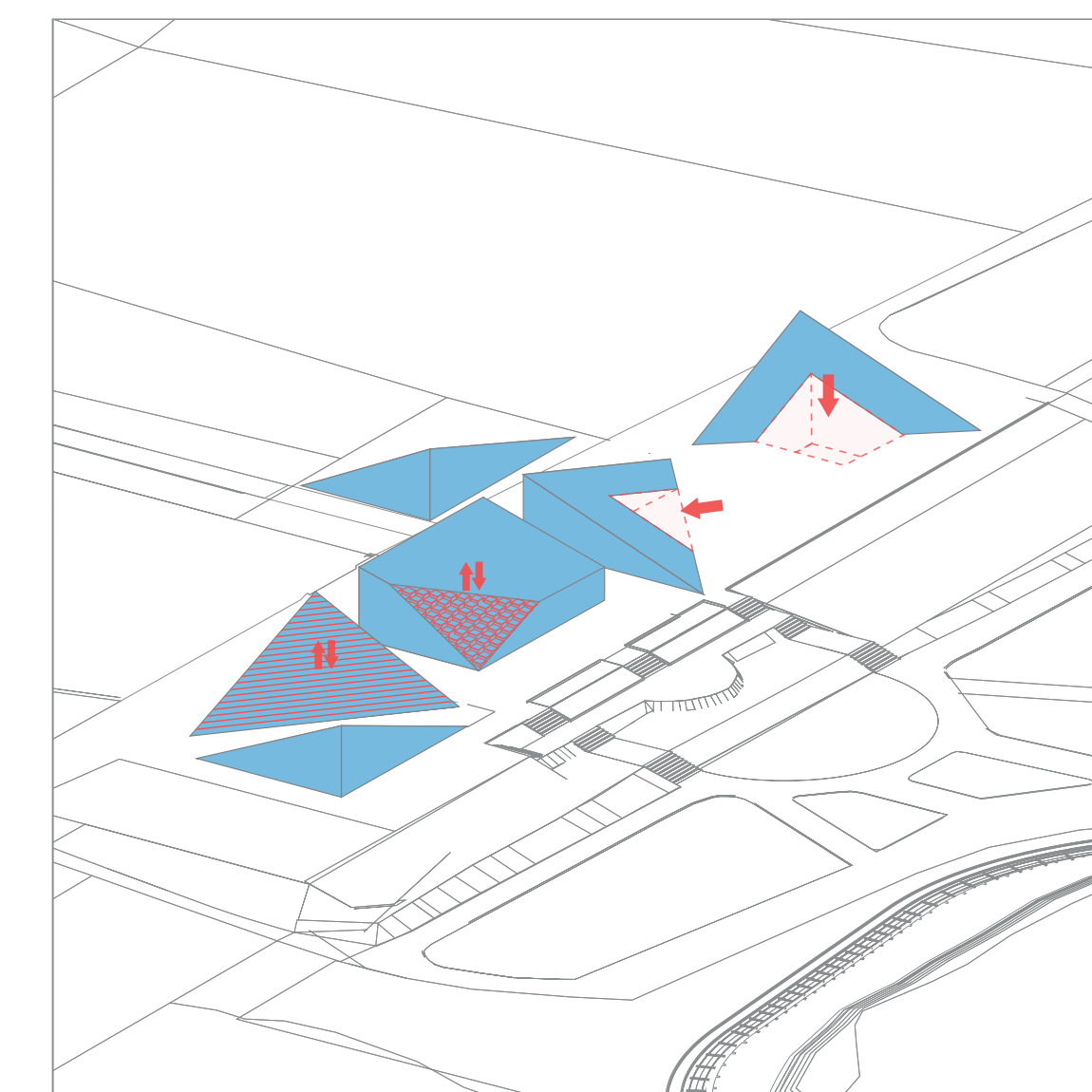
Przecięcie

W celu utworzenia dodatkowych przejść oraz wielofunkcyjnych przestrzeni w otoczeniu budynków, początkowe bryły zostały przecięte. Tym samym obiekty uzyskują bardziej kameralny charakter, a przestrzenie, w zależności od pory roku mogą pełnić różnorodne funkcje.



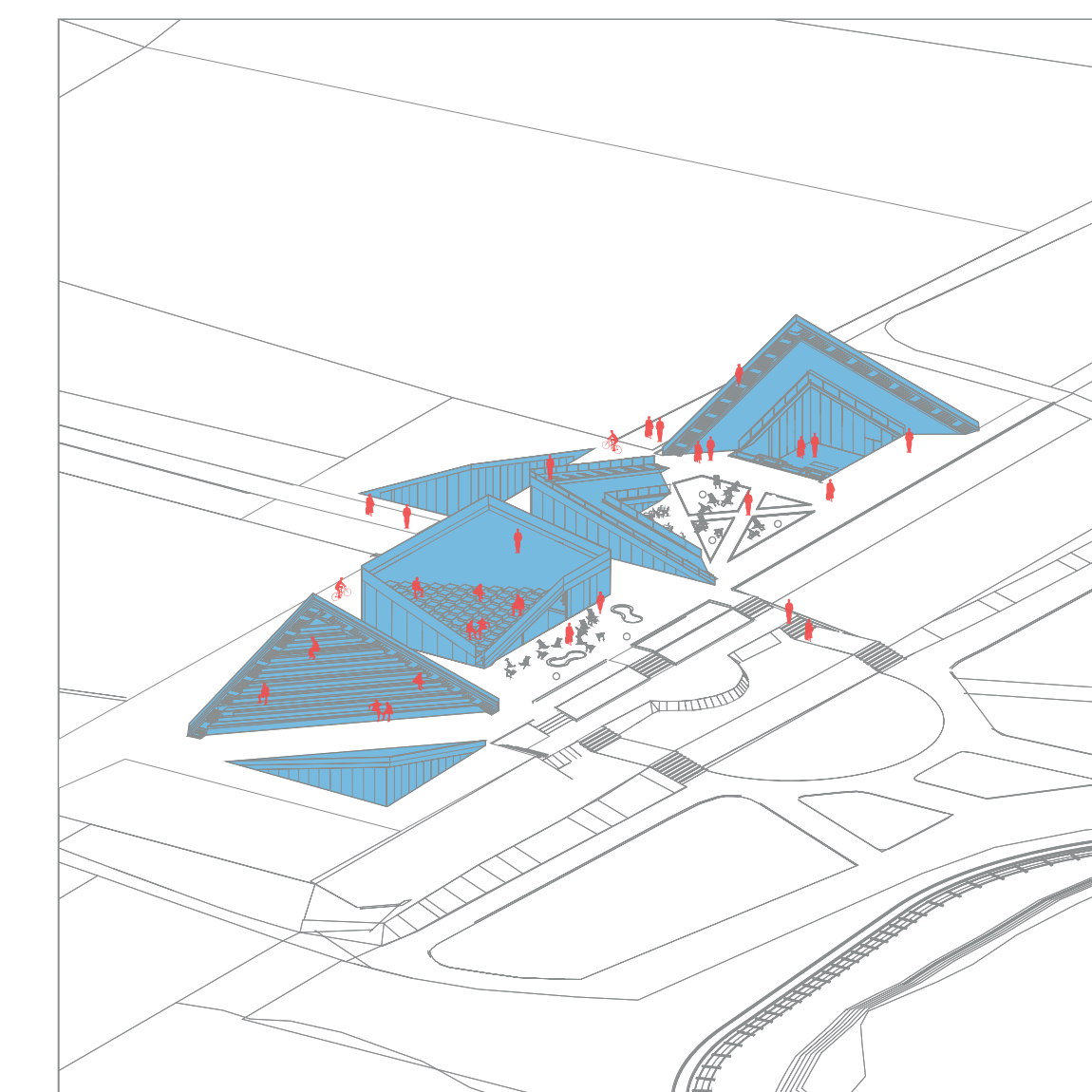
Ekspozycja południowa

Następnie krawędzie brył zostały obniżone do poziomu terenu, dzięki czemu stworzone zostały nachylone dachy o południowej ekspozycji. Ma to na celu zarówno eksponowanie na promienie słońca, jak i utworzenie obiektów nawiązujących swoim kształtem do pobliskiego pasa wydm.



Uzupełnienie przestrzeni publicznych

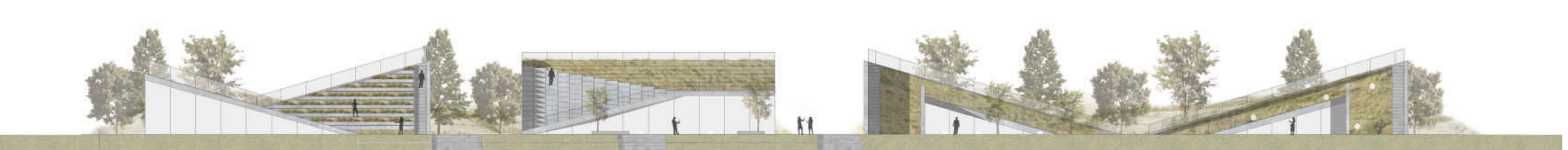
Każdy z obiektów wchodzący w skład kompleksu będzie posiadał odmienną, ale uzupełniającą się wzajemnie funkcję. W tym celu każdy z obiektów został w różnorodny sposób przekształcony - stworzono dodatkowy plac poniżej poziomu terenu, na dachach utworzono siedziska pełniące funkcję wypoczynkową.



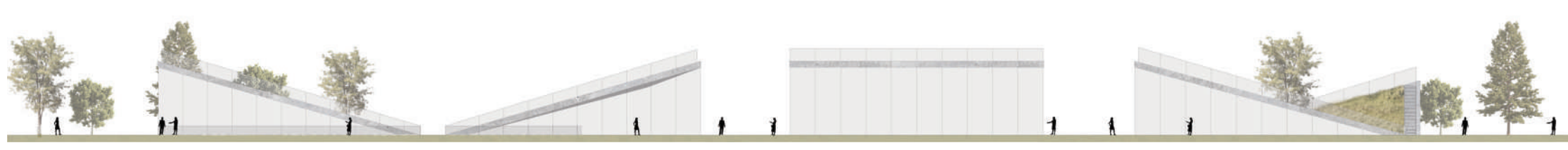
Aktywacja użytkowników

Na poziomie parteru zostały zlokalizowane restauracje oraz kawiarnia. Ponadto, pomiędzy budynkami utworzono siedziska. Dachy obiektów zostaną pokryte lokalną roślinnością, która wtapiać będzie budynki w otoczenie oraz pełnić rolę przestrzeni wypoczynkowej dla użytkowników.





Sylweta południowa / 1:500



Sylweta północna / 1:500

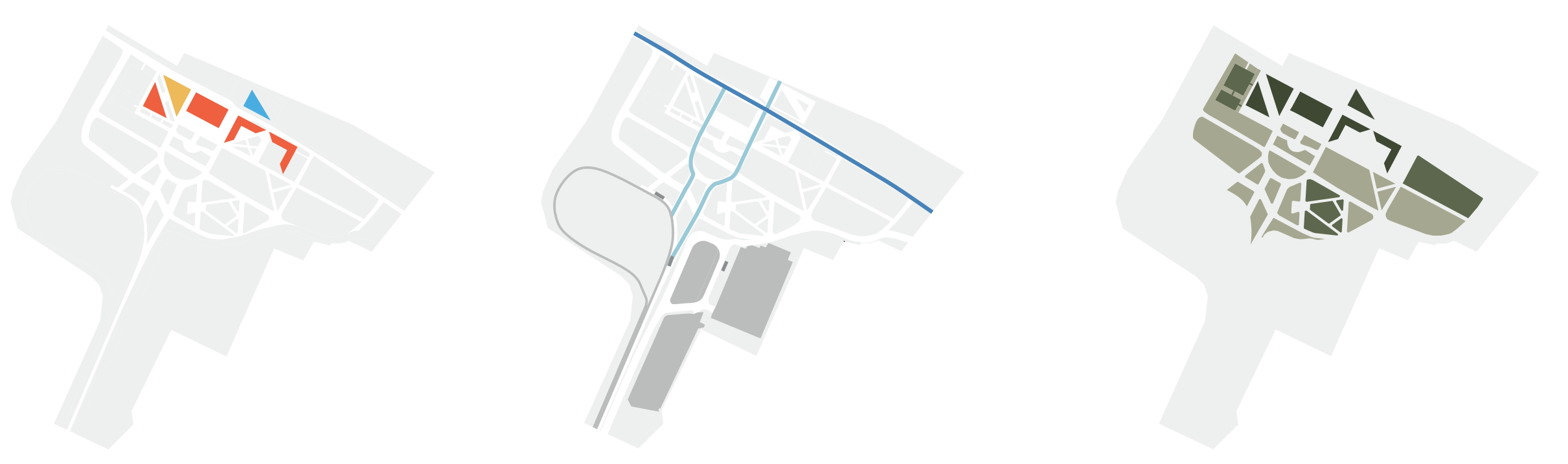
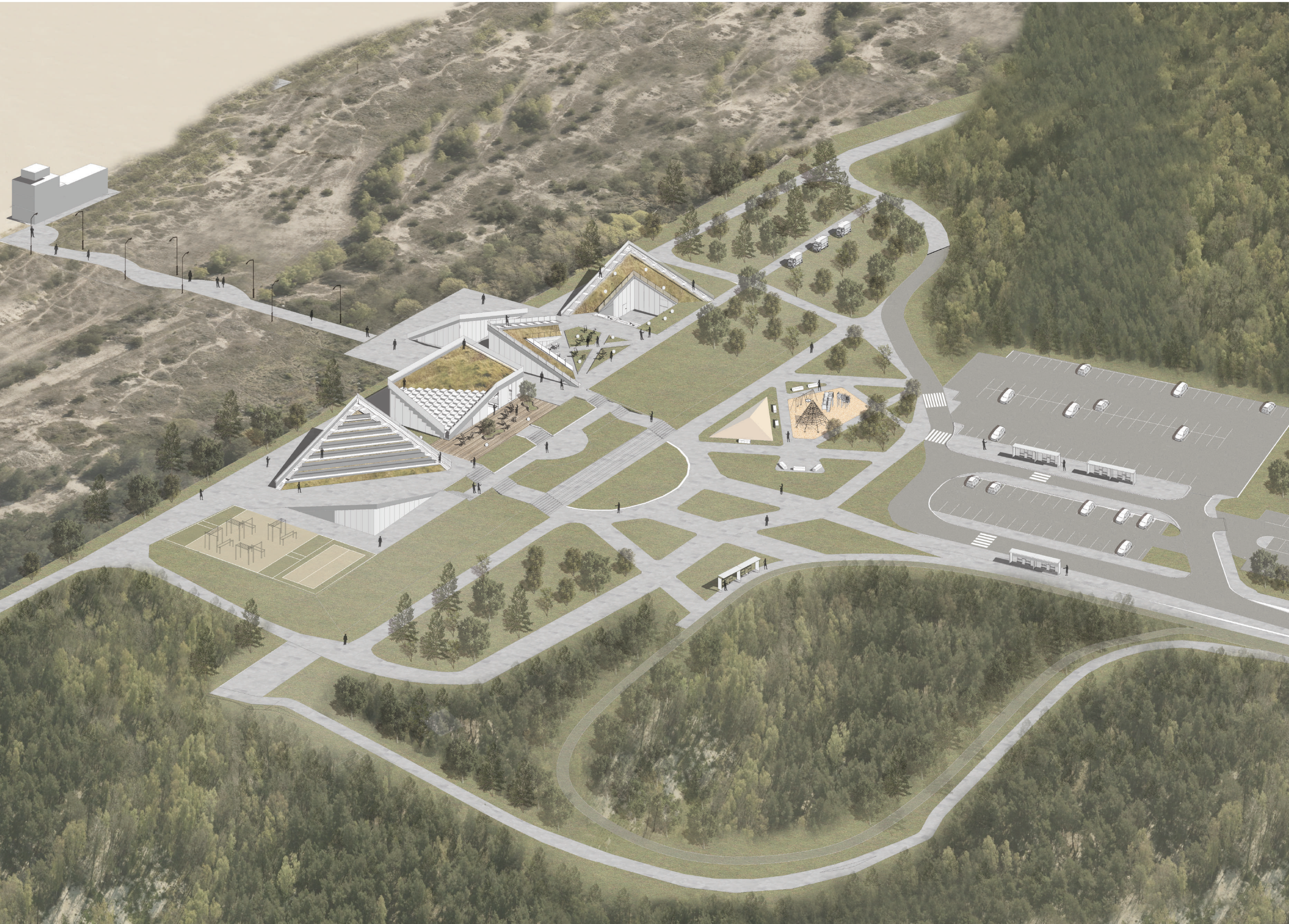


Przekrój A-A / 1:500



Przekrój B-B / 1:500

Widok z lotu ptaka



Podział funkcji

- Obiekty o funkcjach zimowych
- Obiekty o funkcjach letnich
- Obiekty o funkcjach całorocznych

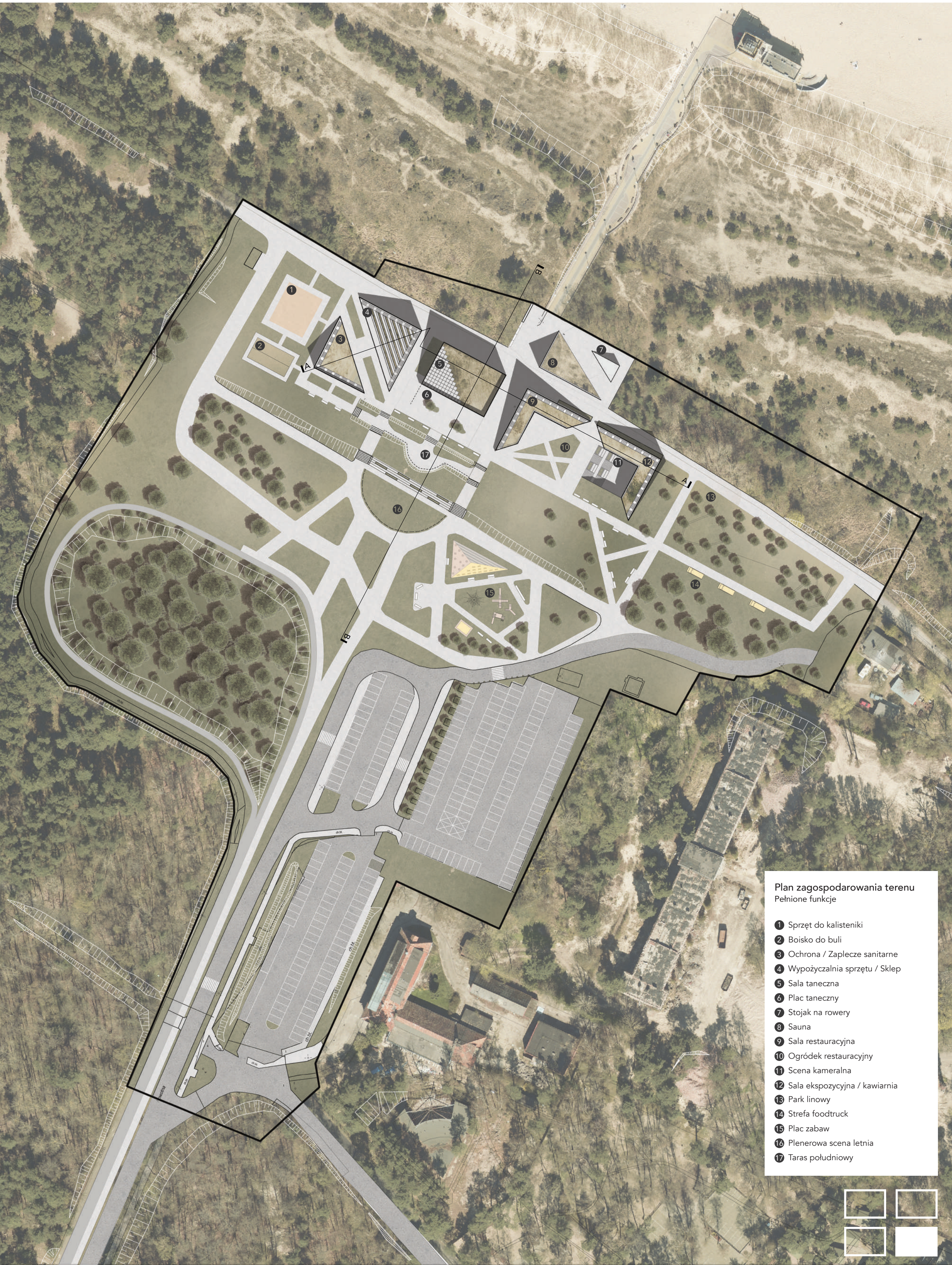
Komunikacja

- Parkingi/pętla tramwajowa
- Główne dojścia
- Promenada

Zieleń

- Zieleń uzupełniająca obiekty architektoniczne
- Zieleń związana z funkcjami rekreacyjnymi
- Zieleń pełniąca rolę kompozycyjną

Plan zagospodarowania terenu / 1:1000



- Plan zagospodarowania terenu
Poniższe funkcje
- 1 Sprzęt do kalistenki
 - 2 Boisko do piłki
 - 3 Ochrona / Zaplecze sanitarne
 - 4 Wypożyczalnia sprzętu / Sklep
 - 5 Sala taneczna
 - 6 Plac taneczny
 - 7 Stojak na rowery
 - 8 Sauna
 - 9 Sala restauracyjna
 - 10 Ogródek restauracyjny
 - 11 Scena kameralna
 - 12 Sala ekspozycyjna / kawiarnia
 - 13 Park linowy
 - 14 Strefa foodtruck
 - 15 Plac zabaw
 - 16 Plenerowa scena letnia
 - 17 Taras południowy