



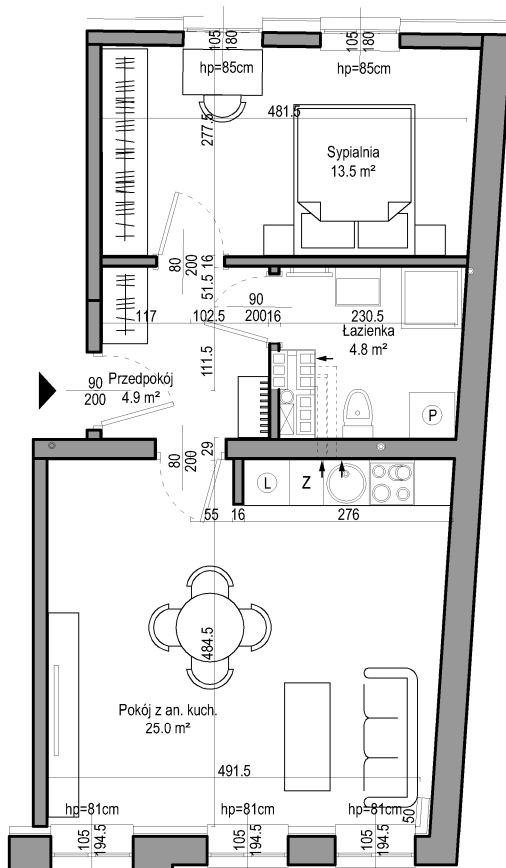
Towarzystwo  
Budownictwa  
Społecznego  
Motława

INWESTOR:  
TBS "Motława" Sp. z o.o.  
ul. Szczygła 1, 80-742 Gdańsk



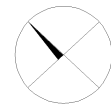
JEDNOSTKA PROJEKTOWA:  
APP ARCHITEKA-Tomasz Karpowicz  
ul. Jabłoniowa 20 lok.113, 80-175 Gdańsk

## Budynek mieszkalny wielorodzinny przy ul. Kurzej 15/16



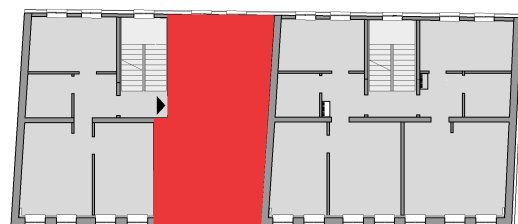
### Mieszkanie nr 6

PRZEDPOKÓJ	4,9 m <sup>2</sup>
ŁAZIENKA	4,8 m <sup>2</sup>
POKÓJ Z ANEKSEM KUCHENNYM	25,0 m <sup>2</sup>
SYPIALNIA	13,5 m <sup>2</sup>
	48,2 m <sup>2</sup>



### Mieszkanie A.M6

2 piętro  
skala 1:100



ul. Kurza