



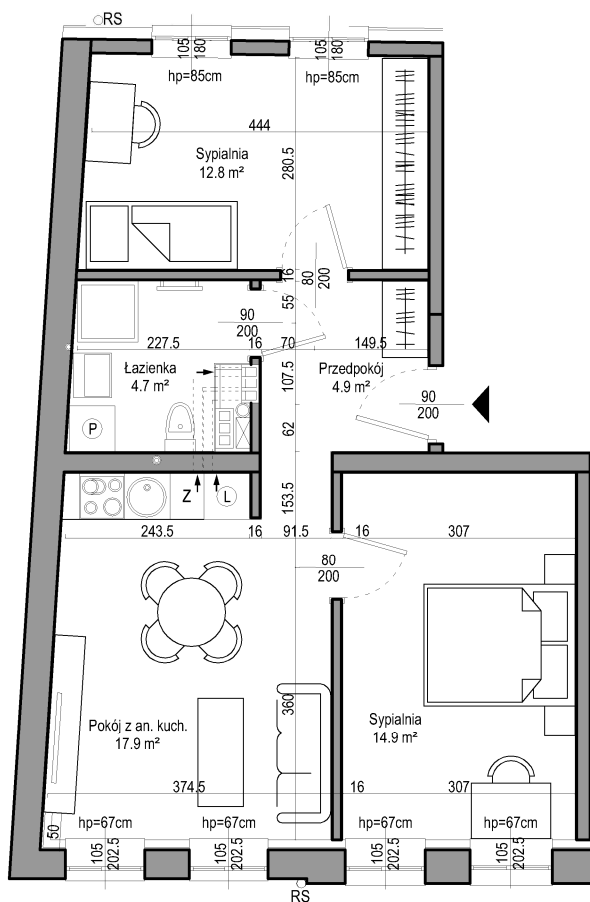
Towarzystwo
Budownictwa
Społecznego
Motława

INWESTOR:
TBS "Motława" Sp. z o.o.
ul. Szczygła 1, 80-742 Gdańsk



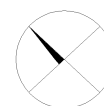
JEDNOSTKA PROJEKTOWA:
APP ARCHITEKA-Tomasz Karpowicz
ul. Jabłoniowa 20 lok.113, 80-175 Gdańsk

Budynek mieszkalny wielorodzinny przy ul. Kurzej 15/16



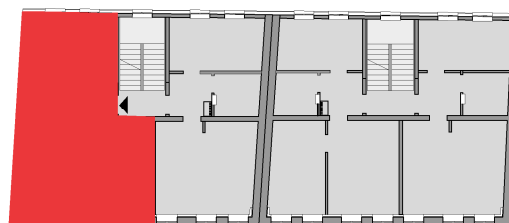
Mieszkanie nr 3

PRZEDPOKÓJ	4,9 m ²
ŁAZIENKA	4,7 m ²
POKÓJ Z ANEKSEM KUCHENNYM	17,9 m ²
SYPIALNIA	12,8 m ²
SYPIALNIA	14,9 m ²
	55,2 m ²



Mieszkanie A.M3

1 piętro
skala 1:100



ul. Kurza