



Biuro Rozwoju  
Gdańska

# Park Kulturowy w gdańskim Śródmieściu – plany, odbudowa, ochrona

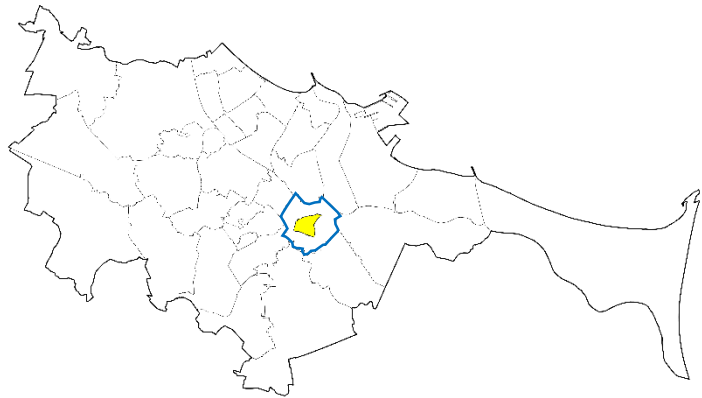
III debata IKM

10 listopada 2021r.

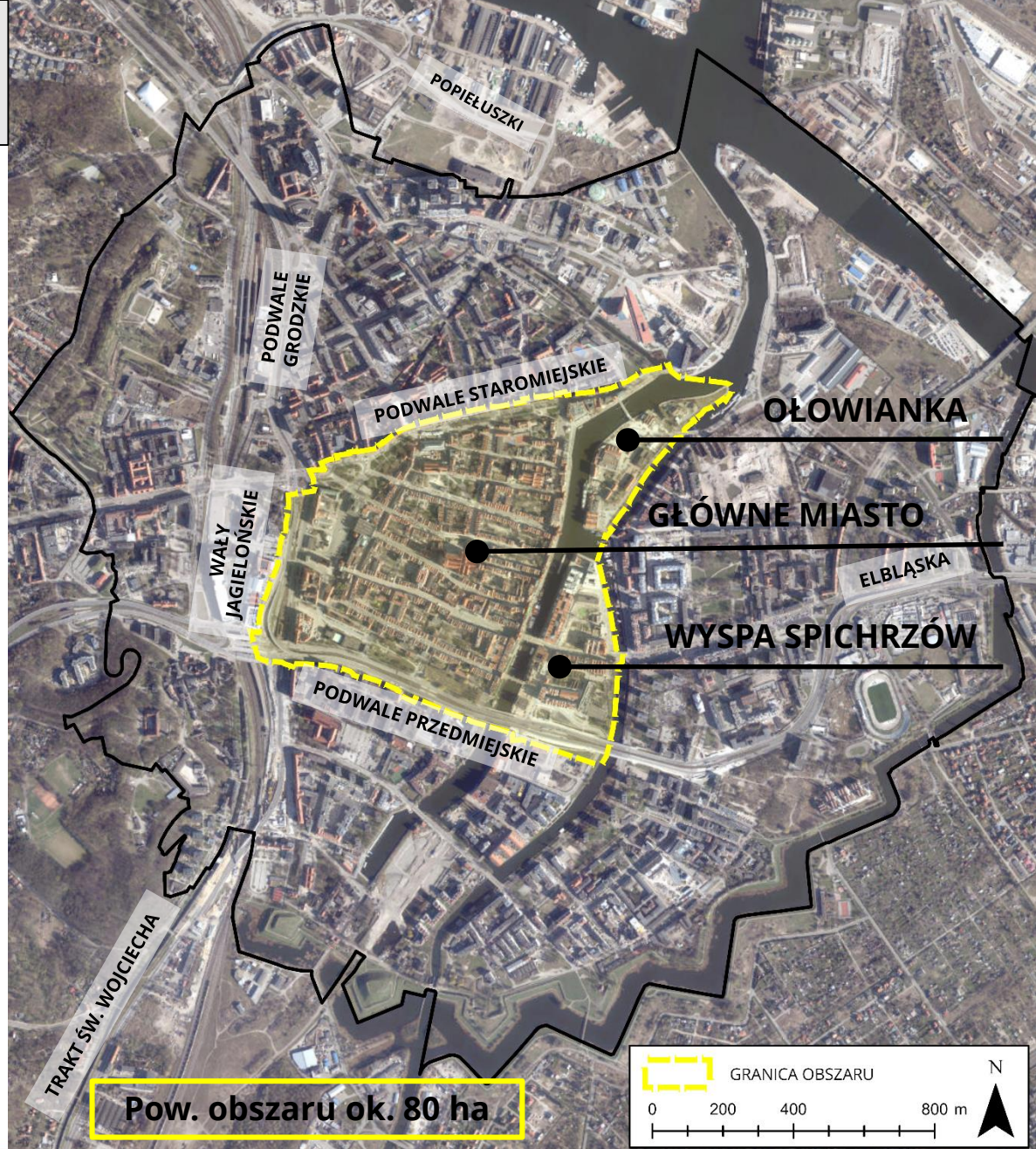
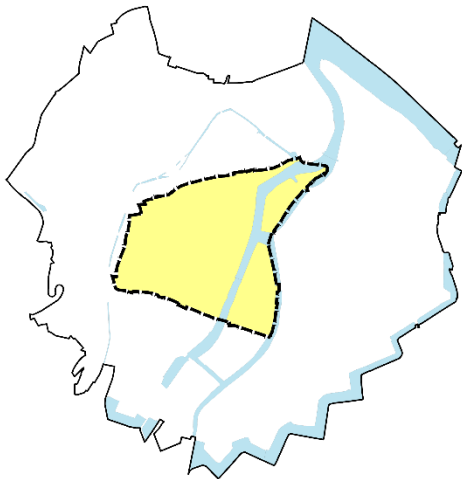
Monika Rościszewska  
Kierownik Zespołu Urbanistycznego Śródmieście  
Biuro Rozwoju Gdańska

# LOKALIZACJA PLANOWANEGO PARKU KULTUROWEGO

Lokalizacja w Gdańsku



Jednostka pomocnicza **Śródmieście**





# STUDIUM UWARUNKOWAŃ I KIERUNKÓW ZAGOSPODAROWANIA PRZESTRZENNEGO MIASTA GDAŃSKA z 2018 r.

Dokument sporządzony dla całego miasta, określający **kierunki polityki przestrzennej** i lokalne zasady zagospodarowania (skala 1:10 000).

**PLANOWANY  
PARK KULTUROWY**

W studium określa się **dominujące przeznaczenia terenów**, uszczegóławiane później w planie miejscowym.

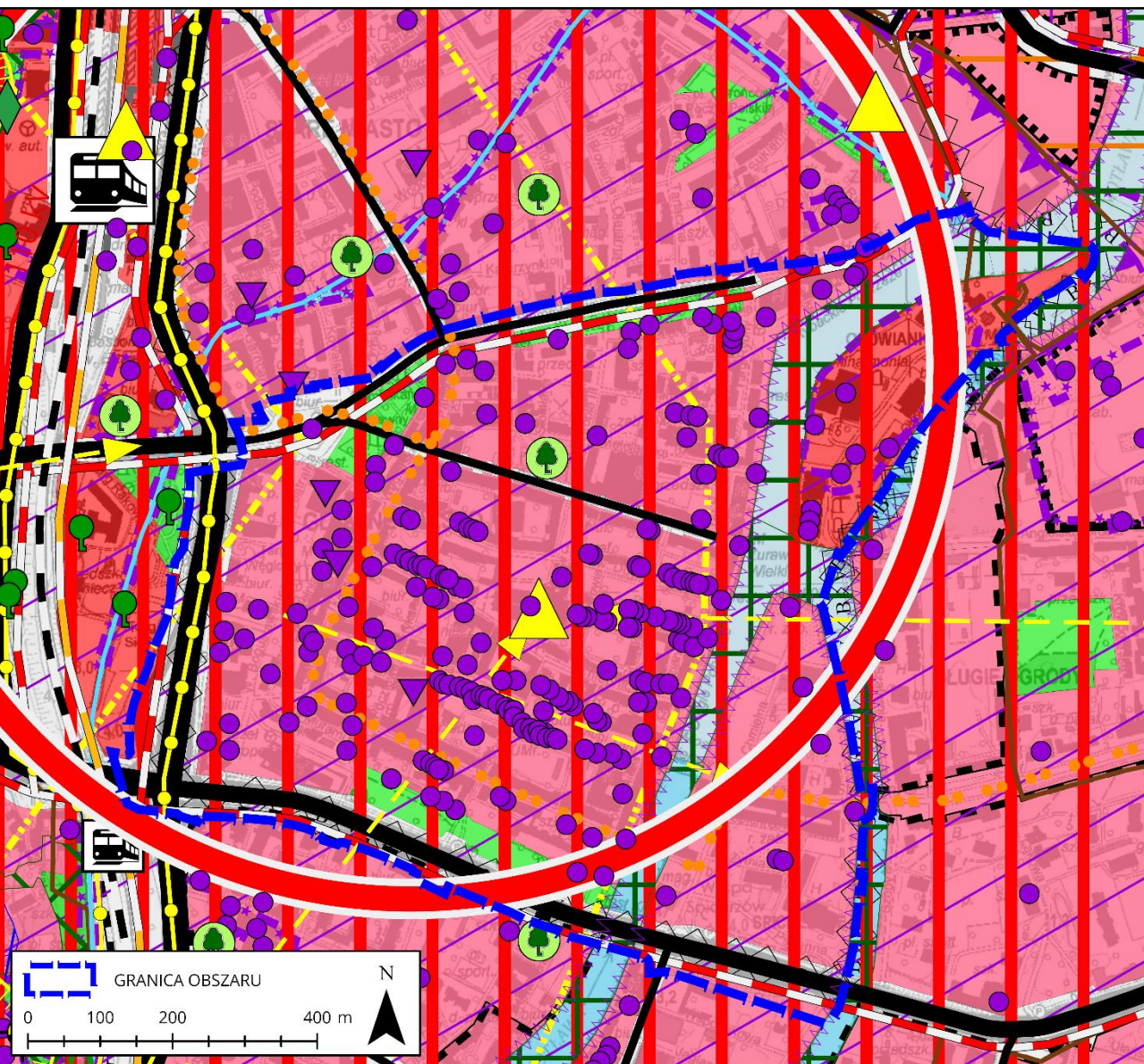
 LOKALIZACJA OBSZARU

0 1 250 2 500 5 000 m





# STUDIUM UWARUNKOWAŃ I KIERUNKÓW ZAGOSPODAROWANIA PRZESTRZENNEGO MIASTA GDAŃSKA z 2018 r.



## PRZEWDYNYWANIE KIERUNEK ZMIAN W STRUKTURZE PRZESTRZENNEJ

- skwer, zieleniec (poniżej 1ha)
- OCHRONA ŚRODOWISKA KULTUROWEGO**
- dominanta krajobrazowa
- obiekt dóbr kultury współczesnej do objęcia ochroną
- obiekt wpisany do rejestru zabytków
- punkt widokowy o częściowym zakresie widoku

## IDENTYFIKACJA OBSZARÓW I OŚRODKÓW USŁUGOWYCH

- ośrodek usługowy ogólnomięjski i metropolitalny

## OCHRONA ŚRODOWISKA KULTUROWEGO

- ciąg widokowy
- dolna krawędź wysoczyzny
- front wodny
- oś widokowa/kompozycyjna

## IDENTYFIKACJA OBSZARÓW I OŚRODKÓW USŁUGOWYCH

- centralne pasmo usługowe
- granica strefy zabudowy śródmiejskiej

## OCHRONA ŚRODOWISKA KULTUROWEGO

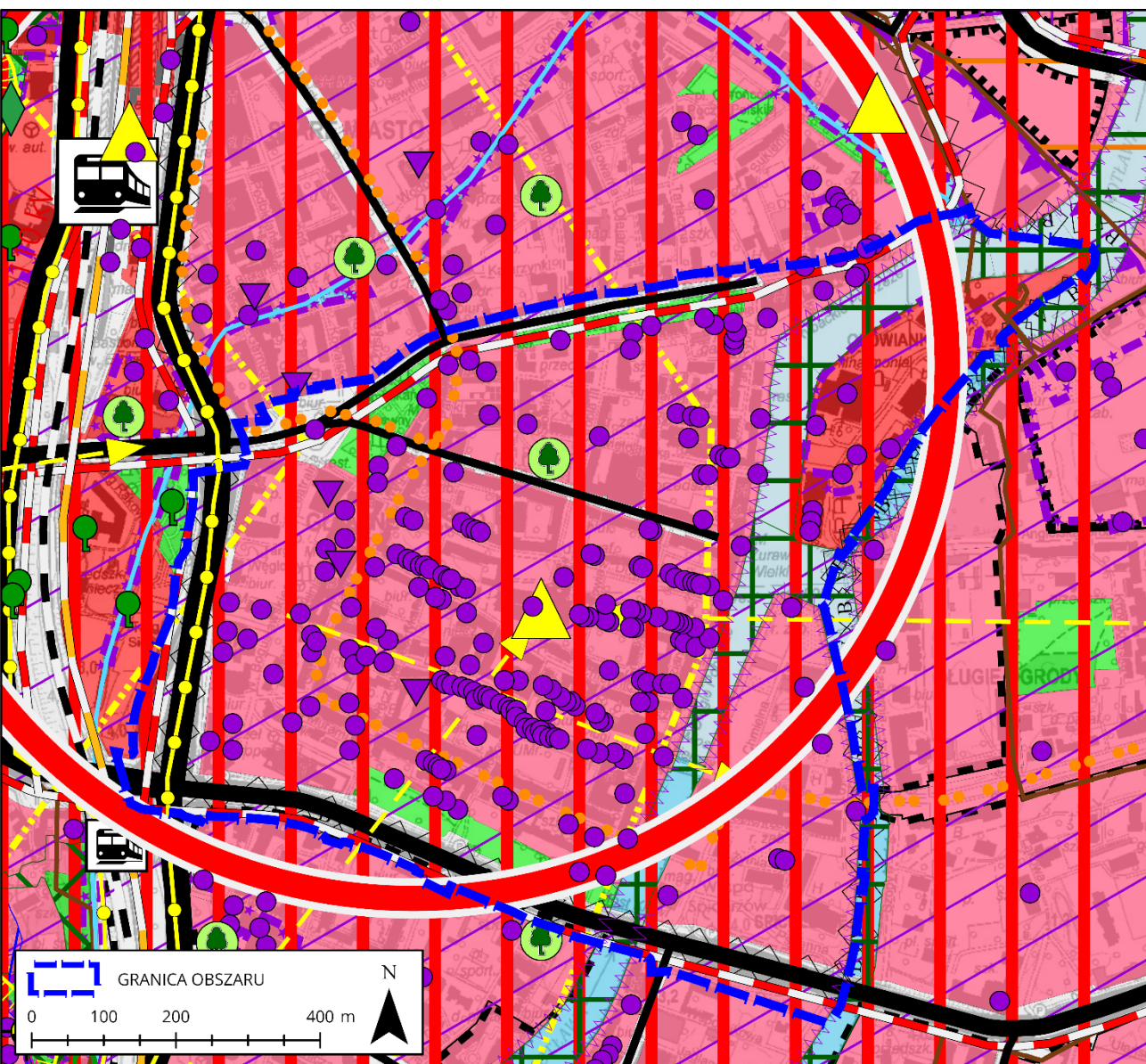
- granica obszaru pomnika historii
- granica obszaru przekształceń
- granica obszaru zdegradowanego do poprawy zagospodarowania
- granica strefy ochrony konserwatorskiej stanowisk archeologicznych
- obszar do objęcia ochroną ze względu na stan zachowania elementów historycznej struktury przestrzennej
- obszar wpisany do rejestru zabytków
- strefa ochrony ekspozycji
- zakres widoku z punktu widokowego ogólnomięjskiego

## PRZEWDYNYWANIE KIERUNEK ZMIAN W STRUKTURZE PRZESTRZENNEJ

- teren mieszkaniowo-usługowy
- teren transportu
- teren usług ponadpodstawowych
- teren zieleni



# STUDIUM UWARUNKOWAŃ I KIERUNKÓW ZAGOSPODAROWANIA PRZESTRZENNEGO MIASTA GDAŃSKA z 2018 r.



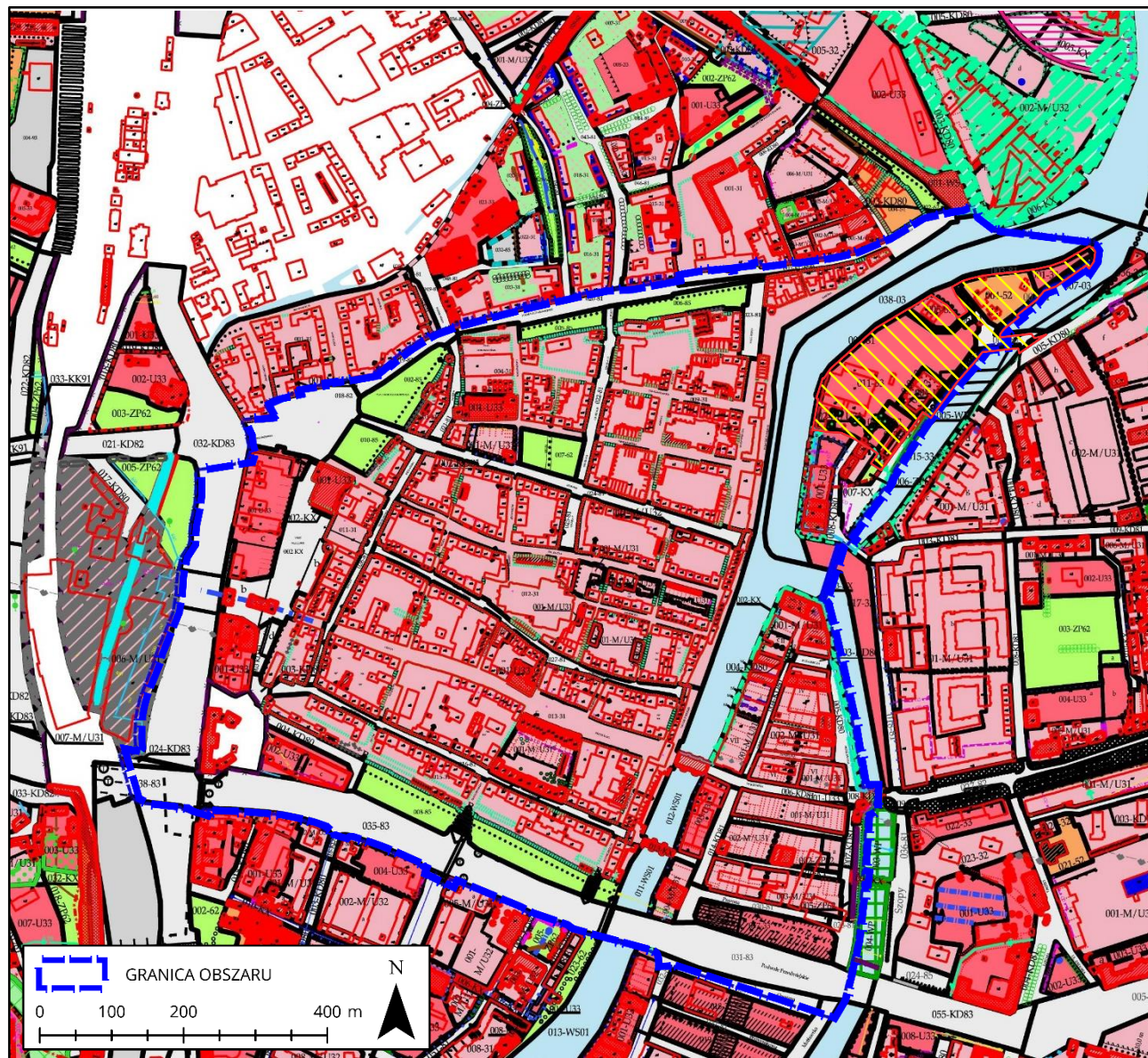
## PARK KULTUROWY

### GŁÓWNE KIERUNKI ROZWOJU:

- kontynuowanie II etapu odbudowy Głównego Miasta - uzupełnienie historycznej struktury przestrzennej o fragmenty tkanki miejskiej nieodbudowanej po II wojnie światowej,
- kontynuowanie procesów inwestycyjnych na Wyspie Spichrzów - obiekty usługowe i mieszkaniowe uwzględniające dziedzictwo kulturowe oraz walory nadwodnego położenia,
- tworzenie systemu bulwarów nadwodnych wzdłuż Motławy,
- budowa trasy tramwajowej w ulicy Podwale Staromiejskie - poprawa dostępności do Głównego i Starego Miasta, powiązanie z obszarami rozwojowymi na Młodym Mieście.







# OBOWIĄZUJĄCE MIEJSCOWE PLANY ZAGOSPODAROWANIA PRZESTRZENNEGO



W granicach obszaru  
Parku Kulturowego:

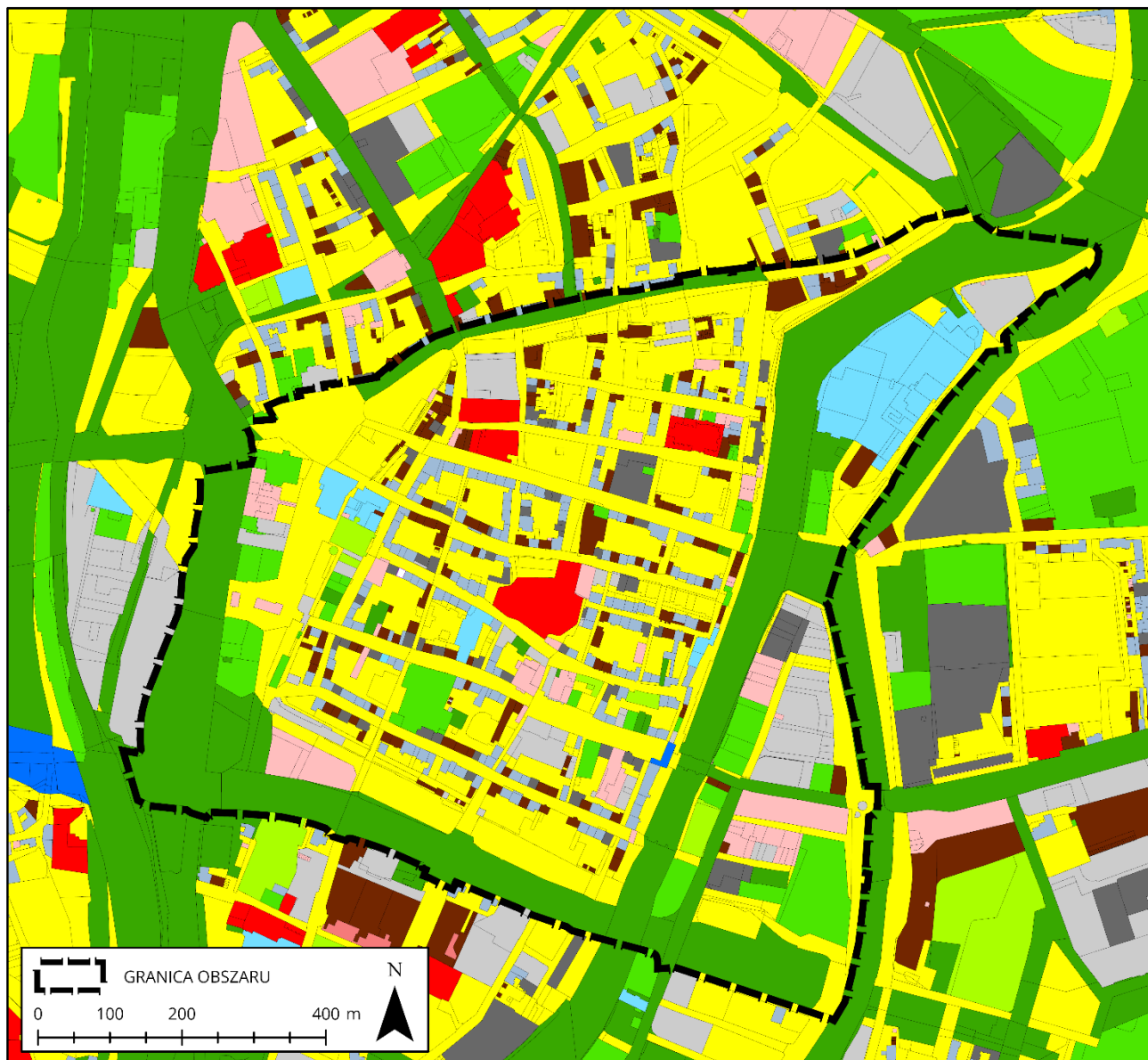
**23** obowiązujące miejscowe  
plany zagospodarowania  
przestrzennego,  
**1** plan w trakcie sporządzania.

-  teren zabudowy mieszkaniowo-usługowej
-  teren zabudowy usługowej
-  teren zieleni urządzonej
-  granica planu procedowanego  
Ołwianka - część Centralna i Północna

Każdy obszar wydzielony w MPZP,  
poza przeznaczeniem zdefiniowanym  
w odpowiedniej karcie terenu,  
przeznaczony jest także pod drogi,  
infrastrukturę techniczną oraz zieleni

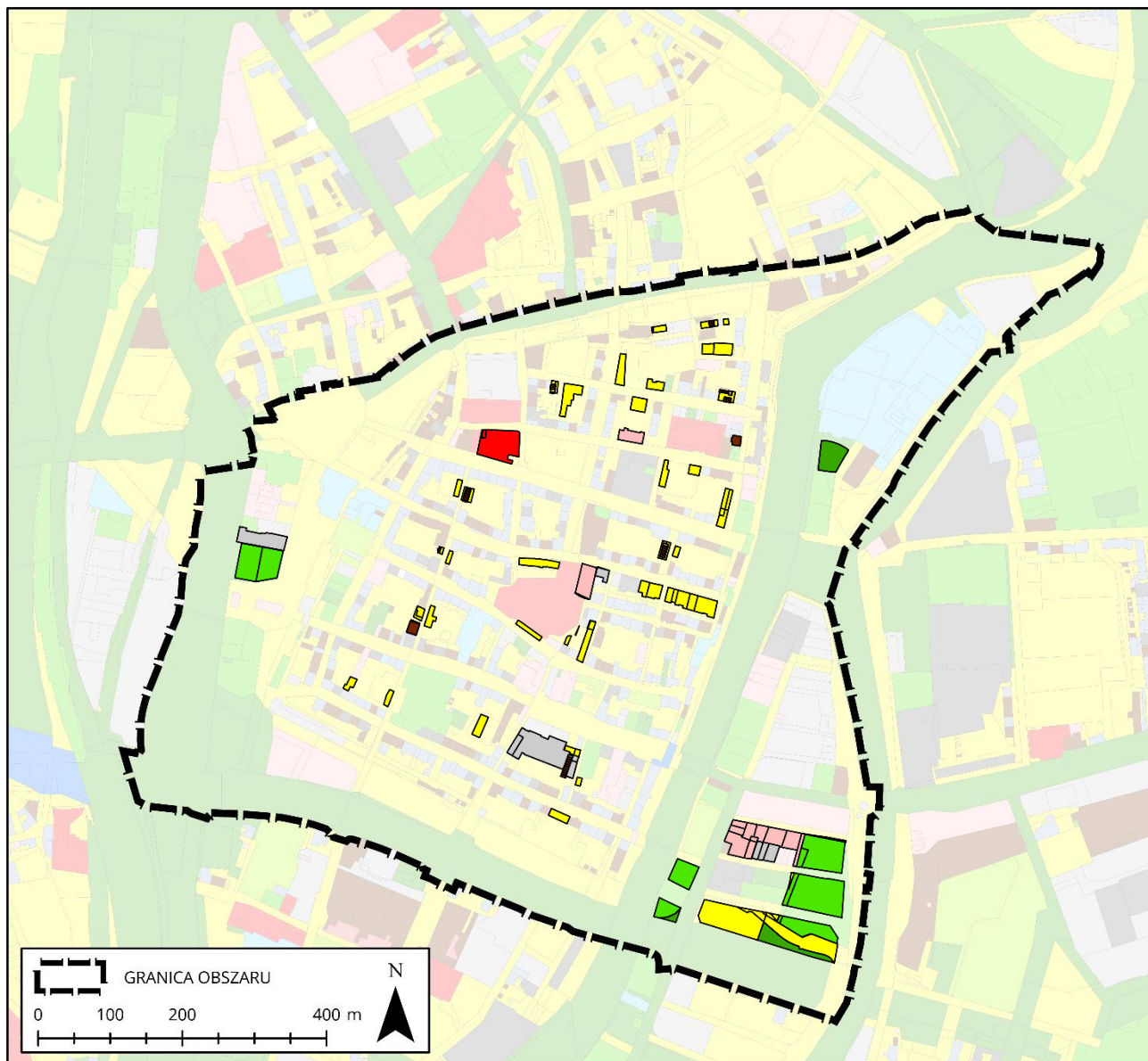


# MAPA WŁASNOŚCI GRUNTÓW



- Skarb Państwa w wieczystym użytkowaniu
- Skarb Państwa
- jednoosobowe spółki Skarbu Państwa, przedsiębiorstwa państwowe i inne państwowe osoby prawne
- gminy i związki międzygminne
- gminy i związki międzygminne w wieczystym użytkowaniu
- osoba fizyczna
- spółdzielnie
- kościóły i związki wyznaniowe
- województwa, jeżeli nie występują w zbiegu z użytkownikami wieczystymi
- województwa, jeżeli występują w zbiegu z użytkownikami wieczystymi
- spółki prawa handlowego i inne podmioty ewidencyjne niewymienione w pkt 1-14
- brak danych
- osoby fizyczne we współwłasności z osobami prawnymi
- gmina we współwłasności z osobami fizycznymi

# DZIAŁKI MOŻLIWE DO ZAGOSPODAROWANIA



Skarb Państwa  
(3 – pow. łącznie 2 642m<sup>2</sup>)

Skarb Państwa w wieczystym  
użytkowaniu  
(5 – pow. łącznie 12 370m<sup>2</sup>)

gmina we współwłasności z  
osobami fizycznymi  
(1 – pow. łącznie 86m<sup>2</sup>)

gminy i związki międzygminne  
(60 – pow. łącznie 15 366m<sup>2</sup>)

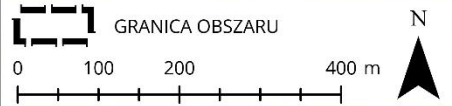
gminy i związki międzygminne w  
wieczystym użytkowaniu  
(19 – pow. łącznie 5 016m<sup>2</sup>)

kościóły i związki wyznaniowe  
(2 – pow. łącznie 2 119m<sup>2</sup>)

osoba fizyczna  
(36 – pow. łącznie 992m<sup>2</sup>)

spółki prawa handlowego i inne  
podmioty ewidencyjne  
niewymienione w pkt 1-14  
(9 – pow. łącznie 5 266m<sup>2</sup>)

suma 4,26 ha







Biuro Rozwoju  
Gdańska

**DZIĘKUJĘ ZA UWAGĘ**

[www.brg.gda.pl](http://www.brg.gda.pl)