



**UCHWAŁA NR
RADY MIASTA GDAŃSKA**

z dnia 2022 r.

**w sprawie przystąpienia do sporządzenia miejscowego planu zagospodarowania
przestrzennego Stogi rejon Pustego Stawu w mieście Gdańsku**

Na podstawie art. 14 ust. 1 ustawy z dnia 27 marca 2003 r. o planowaniu i zagospodarowaniu przestrzennym (t.j. Dz. U. z 2022 r. poz. 503), art. 18 ust. 2 pkt 5 ustawy z dnia 8 marca 1990 r. o samorządzie gminnym (t.j. Dz. U. z 2022 r. poz. 559, poz. 583, poz. 1005, poz. 1079) **uchwała się, co następuje:**

§ 1. Przystępuje się do sporządzenia miejscowego planu zagospodarowania przestrzennego **Stogi rejon Pustego Stawu w mieście Gdańsku.**

§ 2. Integralną częścią uchwały jest załącznik graficzny przedstawiający granice obszaru objętego projektem planu.

§ 3. Uchwała wchodzi w życie z dniem podjęcia.

Przewodnicząca Rady
Miasta Gdańska

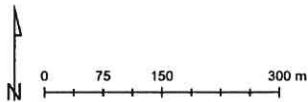
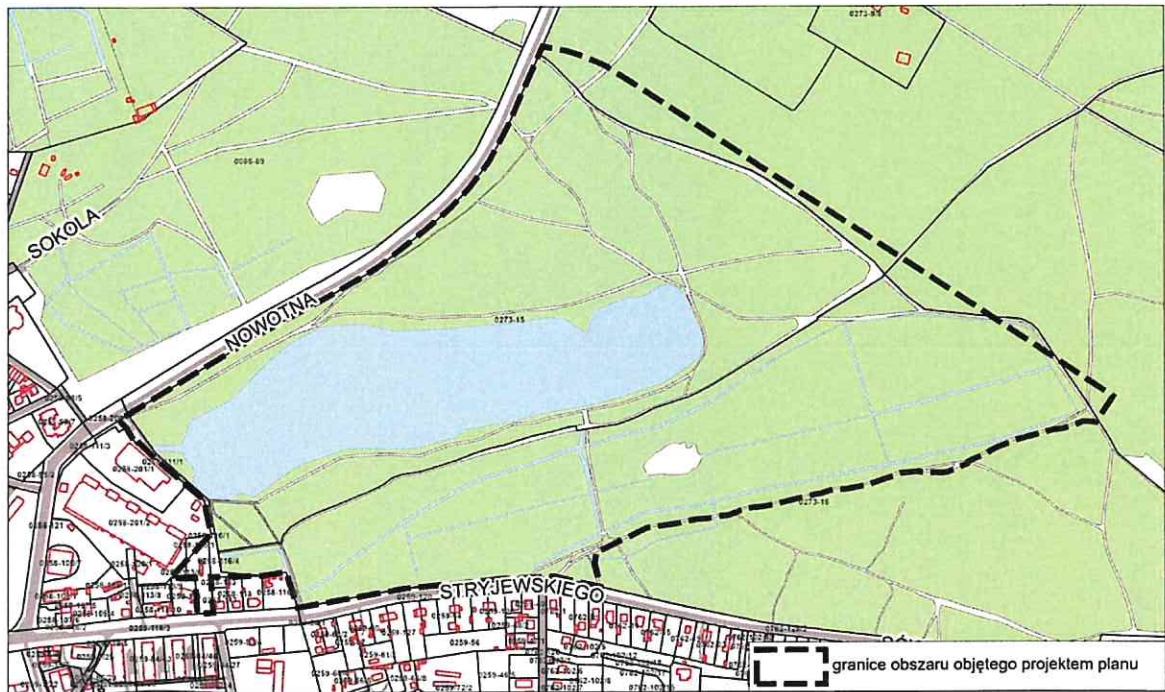
Agnieszka Owczarczak

Załącznik do Uchwały Nr

Rady Miasta Gdańska

z dnia.....

**Granice obszaru objętego projektem miejscowego planu zagospodarowania
przestrzennego Stogi rejon Pustego Stawu w mieście Gdańsku**



UZASADNIENIE

Obszar proponowany do objęcia planem miejscowym, o powierzchni 46,3 ha, położony jest na wyspie Stogi w rejonie Pustego Stawu. Teren graniczy od północnego zachodu z ulicą Nowotną, od północnego wschodu ze strefą rucociągów przesyłowych na wschodniej części wyspy Stogi, od południowego wschodu z terenami leśnymi, a od południa z ulicą Stryjewskiego oraz terenami zabudowy mieszkaniowo-usługowej.

Obecnie na przeważającym obszarze terenu objętego planem znajduje się ewidencyjny las. Wyjątek stanowią ciągi komunikacyjne wydzielone jako drogi oraz dwa zbiorniki wodne wraz z systemem rowów melioracyjnych. Ww. ciągi są zagospodarowane jako ciągi pieszo-rowerowe o naturalnej nawierzchni, z których ważniejsze ciągi są oświetlone. Dookoła zbiornika wodnego urządzono liczne miejsca służące do uprawiania sportu i rekreacji, w tym niewielki pomost w południowo-zachodniej części zbiornika oraz boisko otoczone lasem w centralnej części obszaru objętego planem. Przeważają grunty stanowiące własność Gminy Miasta Gdańska, poza niewielkim fragmentem należącym do Skarbu Państwa przy południowo-zachodniej granicy planu.

Wskazany do objęcia planem teren w przeważającej części znajduje się w granicach obowiązującego miejscowego planu zagospodarowania przestrzennego Krakowiec – Górki Zachodnie w mieście Gdańsku z 2000 roku, który dla terenu zbiorników wodnych i otaczających ich lasów ustala funkcję zieleni dostępnej (z uwzględnieniem lasu ochronnego). Do obszaru planu włączono również niewielkie fragmenty planów miejscowych Stogi Mieszkaniowe w rejonie ulic Wrzosa i Stryjewskiego w mieście Gdańsku z 2012 roku oraz Krakowiec - rejon ul. Kępczej w mieście Gdańsku z 2008 roku, które obejmują tereny o funkcji mieszkaniowo-usługowej (zawierającej m.in. ciąg pieszo-jezdny i zielen do utrzymania lub wprowadzenia) oraz las z ciągiem pieszym.

ANALIZA ZASADNOŚCI PRZYSTĄPIENIA DO SPORZĄDZENIA PLANU

Celem sporządzenia planu jest ustalenie przeznaczenia terenu oraz określenie sposobu jego zagospodarowania i zabudowy zgodnie z wytycznymi projektowymi wynikającymi z opracowania Gdańskich Przestrzeni Lokalnych oraz wpisem do rejestru zabytków jako leśny park kuracyjny wokół Jeziora Pusty Staw w Gdańsku – Stogach (Decyzje Ministra Kultury i Dziedzictwa Narodowego z 2019 i 2020 roku), w kierunku podniesienia jakości przestrzeni rekreacyjno-turystycznych w rejonie Pustego Stawu. Dodatkowo w ramach sporządzania planu miejscowego zakłada się ochronę walorów przyrodniczych, w szczególności dla terenów położonych na południowy wschód od Pustego Stawu.

Ponadto celem sporządzenia planu jest dostosowanie jego ustaleń do występujących uwarunkowań funkcjonalno-przestrzennych oraz do aktualnej sytuacji ekonomiczno-prawnej. Zakłada się standardowy zakres prac planistycznych.

Przewiduje się, że plan nie naruszy ustaleń obowiązującego „Studium uwarunkowań i kierunków zagospodarowania przestrzennego miasta Gdańska”.

W granicach planu występują grunty leśne wymagające zmiany przeznaczenia na cele nieleśne.

Ze względu na znaczną powierzchnię oraz charakter obszaru proponowanego do objęcia planem miejscowym, rysunek planu zostanie sporządzony na mapie w skali 1:2000.

Wnioskodawca:
PREZYDENT MIASTA GDAŃSKA
Aleksandra Dukiewicz

Opinia Radcy Prawnego:

Anna Wolejko
RADCA PRAWNY

Sporządził:
Danuta Giorewa-Brach

Danuta Giorewa-Brach

Zaakceptował:
Edyta Damszel-Turek

Edyta Damszel-Turek

Zatwierdził:
Piotr Grzelak

Piotr Grzelak

SEKRETARZ MIASTA GDAŃSKA
Danuta Janczarek