



jestem  
z GDAŃSKA



# POMOC MIESZKANIOWA

Przewodnik dla osób  
ubiegających się o mieszkanie  
od Gminy Miasta Gdańska

listopad 2022



Drogie Gdańszczanki, Drodzy Gdańszczanie!

Własny dom to miejsce, o którym wielu marzy, a gdy już je ma, to cieszy się jego bezpieczeństwem, wraca do niego z radością, często tęskni. Dom to miejsce, które dzielimy z rodziną i przyjaciółmi. Jedną z największych bolączek wielu ludzi jest jego brak.

Dlatego Gdańsk wychodzi naprzeciw wszystkim tym mieszkańcom, którzy nie mają własnego lokum. Wydział Gospodarki Komunalnej Urzędu Miejskiego w Gdańsku, na podstawie wniosków złożonych do końca listopada poprzedniego roku kalendarzowego, sporządza co roku, najpóźniej do końca lutego, listy wnioskodawców wstępnie zakwalifikowanych do udzielenia pomocy mieszkaniowej z zasobów gminy i Towarzystw Budownictwa Społecznego. Kolejność osób na nich umieszczonych wynika z liczby uzyskanych punktów według stanu na dzień złożenia wniosku. Uwzględniana jest sytuacja rodzinna, zdrowotna, promowana jest również aktywność zawodowa. Pierwszeństwo w szerokim katalogu kryteriów mają seniorzy powyżej 75 roku życia, wychowankowie pieczy zastępczej, osoby z niepełnosprawnościami oraz samotnie wychowujące dzieci, bo ważne jest by widzieć człowieka z wszystkimi wyzwaniami, z jakimi musi się on zmierzyć.

Mam nadzieję, że przewodnik, który oddajemy w Państwa ręce, umożliwi otrzymanie wymarzonego mieszkania dostarczając niezbędnej wiedzy oraz wskazując, gdzie zasięgnąć rady i pomocy.

Aleksandra Dulciewicz  
prezydent Gdańska



**Piotr Kryszewski**  
zastępca prezydenta ds. usług komunalnych



**Olga Goitowska**  
dyrektor Wydziału Gospodarki Komunalnej



**Anna Truskolas**  
z-ca dyrektora Wydziału Gospodarki Komunalnej

## SPIS TREŚCI

<b>1</b>	Nowe kryteria kwalifikacji wniosków .....	5
<b>2</b>	Mieszkania z zasobu Gminy Miasta Gdańska .....	8
<b>3</b>	Mieszkania z zasobów Towarzystw Budownictwa Społecznego .....	10
<b>4</b>	Informacje ogólne .....	12

**Opracował**  
Wydział Gospodarki Komunalnej  
Urząd Miejski w Gdańsku



# Nowe kryteria kwalifikacji

## Od 1 stycznia 2020 roku zmieniły się zasady i kryteria kwalifikacji wniosków do ubiegania się o pomoc mieszkaniową.

Prezydent miasta Gdańska będzie zatwierdzał roczne listy osób wstępnie zakwalifikowanych do zawarcia umowy najmu lokalu:

- 1. Roczna lista socjalna**
- 2. Roczna lista komunalna**
- 3. Roczna lista socjalna pieczy zastępczej**
- 4. Roczna lista komunalna pieczy zastępczej**
- 5. Roczna lista TBS.**

Listy będą sporządzane:

- ➔ spośród wniosków, które wpłynęły do końca listopada poprzedzającego roku, na który ustalana jest lista
- ➔ na podstawie systemu kwalifikacji punktowej, który stanowi załącznik do uchwały Nr XIII/264/19 z dnia 29 sierpnia 2019 r. w sprawie zasad wynajmowania lokali mieszkalnych wchodzących w skład mieszkaniowego zasobu Gminy Miasta Gdańska oraz zasad udzielania pomocy w wynajęciu lokali mieszkalnych w zasobach Towarzystw Budownictwa Społecznego
- ➔ w terminie do końca lutego roku, na który ustalana jest lista.

Kolejność osób umieszczonych na listach będzie wynikała z liczby uzyskanych punktów według stanu na dzień złożenia wniosku.



Każdego roku określana będzie minimalna wymagana liczba punktów kwalifikująca osobę do ujęcia na liście, zgodnie z przewidywanymi możliwościami miasta dotyczącymi dysponowania wolnymi lokalami.

Realizacja rocznych list prowadzona będzie przez Wydział Gospodarki Komunalnej.

Wskazanie lokalu będzie następować wg kolejności umieszczenia na liście, przy uwzględnieniu rodzaju lokalu odpowiedniego dla aktualnej, w dniu złożenia oferty najmu, struktury rodziny wnioskodawcy.

# Chcąc ubiegać się o mieszkanie od Gminy Miasta Gdańska sprawdź, jaki masz średni miesięczny dochód na osobę w gospodarstwie domowym

## Dochód w gospodarstwie domowym

Rodzaj mieszkania  jednoosobowym  wielooosobowym



najem socjalny lokalu do 1132,51 zł/os.\*  
 dwuosobowym - do 707,82 zł/os.\*  
 trzyosobowym - do 755,00 zł/os.\*  
 czteroosobowym - do 707,82 zł/os.\*  
 pięcioosobowym - do 736,13 zł/os.\*  
 sześcioosobowym - do 707,82 zł/os.\*  
 siedmioosobowym - do 728,04 zł/os.\*

lokale mieszkalny docelowy od 1132,51 zł/os. do 3397,52 zł/os.\*  
 dwuosobowym od 707,82 zł/os. do 2123,45 zł/os.\*  
 trzyosobowym od 755,00 zł/os. do 1698,76 zł/os.\*  
 czteroosobowym od 707,82 zł/os. do 1557,20 zł/os.\*  
 pięcioosobowym od 736,13 zł/os. do 1415,63 zł/os.\*  
 sześcioosobowym od 707,82 zł/os. do 1415,63 zł/os.\*  
 siedmioosobowym od 728,04 zł/os. do 1415,63 zł/os.\*

\* podane kwoty obowiązują do lutego 2023 roku

**UWAGA!** sporządzanie list osób wstępnie zakwalifikowanych do udzielenia pomocy mieszkaniowej w danym roku odbywa się na podstawie wniosków zarejestrowanych do końca listopada roku poprzedniego

## Dochód w gospodarstwie domowym

Rodzaj mieszkania  jednoosobowym  wielooosobowym

lokale z zasobu Towarzystw Budownictwa Społecznego (TBS) z partycypacją od 3397,53 zł/os. do 7674,49 zł/os.\*  
 dwuosobowym od 2123,45 zł/os. do 5664,51 zł/os.\*  
 trzyosobowym od 1698,76 zł/os. do 4629,06 zł/os.\*  
 czteroosobowym od 1557,20 zł/os. do 4111,34 zł/os.\*  
 pięcioosobowym od 1415,63 zł/os. do 3800,70 zł/os.\*

sześcioosobowym od 1415,63 zł/os. do 3593,61 zł/os.\*  
 siedmioosobowym od 1415,63 zł/os. do 3445,69 zł/os.\*

lokale z zasobu Towarzystw Budownictwa Społecznego (TBS) bez partycypacji od 3397,53 zł/os. do 6746,81 zł/os.\*  
 dwuosobowym od 2123,45 zł/os. do 4891,44 zł/os.\*  
 trzyosobowym od 1698,76 zł/os. do 3935,64 zł/os.\*  
 czteroosobowym od 1557,20 zł/os. do 3457,74 zł/os.\*  
 pięcioosobowym od 1415,63 zł/os. do 3238,47 zł/os.\*

sześcioosobowym od 1415,63 zł/os. do 3092,29 zł/os.\*  
 siedmioosobowym od 1415,63 zł/os. do 2987,87 zł/os.\*

\* podane kwoty obowiązują do lutego 2023 roku



# Mieszkania z zasobu Gminy Miasta Gdańska

## DLA KOGO?

Mieszkania są przeznaczone dla osób (gospodarstw domowych) mieszkających na terenie Gminy Miasta Gdańska z zamiarem stałego pobytu, nieposiadających tytułu prawnego do innego lokalu lub domu mieszkalnego, uzyskujących określony dochód i zamieszkujących w warunkach kwalifikujących do poprawy

Gmina Miasta Gdańska udziela pomocy mieszkaniowej w formie:

- ▶ najmu socjalnego lokalu
- ▶ lokali mieszkalnych docelowych

osoby ubiegające się o udzielenie pomocy mieszkaniowej – licząc wstecz w zależności od liczby lat od dnia złożenia wniosku pozytywnie zakwalifikowanego – pod warunkiem spełniania kryteriów udzielenia pomocy mieszkaniowej

osoby powyżej 75 roku życia (na dzień złożenia wniosku)

wychowankowie z indywidualnym programem usamodzielnienia, którzy złożyli wniosek do ukończenia 26 roku życia, uwzględniając liczbę lat przebywania w pieczy zastępczej

osoby podnoszące kwalifikacje lub po zakończeniu edukacji ponadpodstawowej

osoby aktywne zawodowo w zależności od okresu zatrudnienia

osoby pobierające świadczenie z systemu ubezpieczeń społecznych (m. in. renta, emerytura) lub świadczenie opiekuńcze z wyłączeniem zasiłku pielęgnacyjnego

osoby potwierdzające uczestnictwo w Centrum Integracji Społecznej

osoby potwierdzające uczestnictwo w wolontariacie

osoby wychowujące dziecko w wieku do 18 roku życia (dzieci uczące się do 25 roku życia), w tym osoby samotnie wychowujące dziecko lub przebywające w ośrodku dla osób samotnie wychowujących dzieci

osoby składające roczne rozliczenie podatkowe na terenie Gminy Miasta Gdańska

## KTO I ZA CO OTRZYMA PUNKTY

osoby posiadające status bezrobotnego

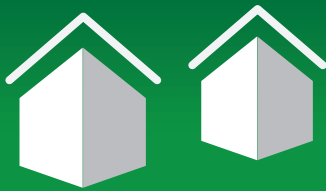
osoby represjonowane

osoby niepełnosprawne w zależności od stopnia niepełnosprawności

osoby zamieszkujące w warunkach mieszkaniowych kwalifikujących do poprawy, w tym osoby bezdomne w trakcie lub po zrealizowaniu indywidualnego programu wychodzenia z bezdomności lub z kontraktem socjalnym, umową współpracy

osoby pobierające dodatek mieszkaniowy czy energetyczny

osoby korzystające z zajmowanego lokalu bez zaległości w opłatach za używanie lokalu, bez zajęcia lokalu bez tytułu prawnego, niezakłócające porządku innym lokatorom, oraz osoby nieskreślone z wykazów osób oczekujących na udzielenie pomocy mieszkaniowej



# Mieszkania z zasobów Towarzystw Budownictwa Społecznego

## DLA KOGO?

Mieszkania z zasobu Towarzystw Budownictwa Społecznego są przeznaczone dla osób (gospodarstw domowych) mieszkających na terenie Miasta Gdańska z zamiarem stałego pobytu lub pracujących na terenie Gdańska oraz nieposiadających tytułu prawnego do innego lokalu mieszkalnego w tej samej miejscowości

## PARTYCYPACJA W KOSZTACH BUDOWY I KAUCJA

Warunkiem zawarcia umowy najmu mieszkania z zasobów TBS jest:

- ▶ **dokonanie wpłaty kaucji** w wysokości rocznego czynszu
- ▶ **wniesienie partycypacji** w kosztach budowy, w wysokości nie wyższej niż 30% wartości nakładów inwestycyjnych na realizację budowy mieszkania, obliczonych po rozliczeniu końcowym danej inwestycji

osoby mające na utrzymaniu zamieszkujące we wspólnym gospodarstwie domowym dzieci, które posiadają orzeczenie o niepełnosprawności ze wskazaniem potwierdzenia konieczności stałej lub długofalowej opieki i pomocy innej osoby w związku ze znacznie ograniczoną możliwością samodzielnej egzystencji

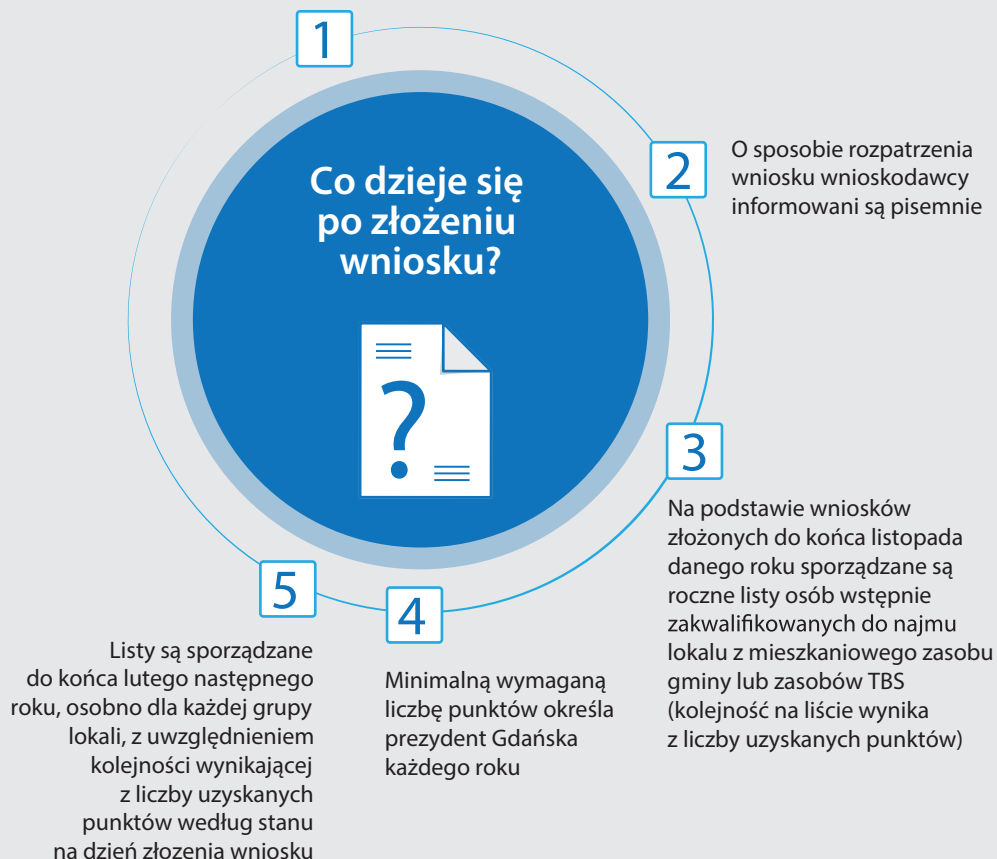


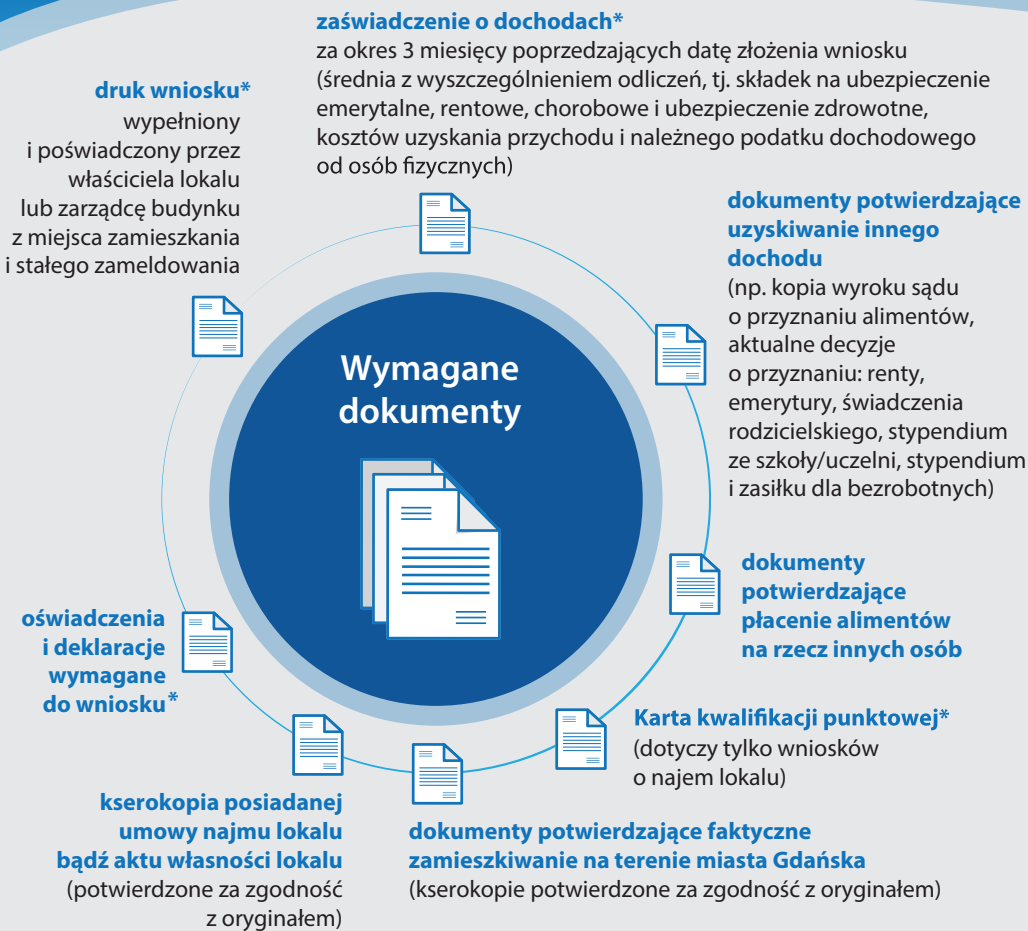


W przypadku złożenia niekompletnego wniosku wyznacza się termin 30 dni na jego uzupełnienie. Niedotrzymanie wskazanego terminu powoduje pozostawienie wniosku bez rozpatrzenia i utratę praw do zaliczenia okresu oczekiwania na udzielenie pomocy mieszkaniowej przez miasto

Wnioski są realizowane według kolejności umieszczenia na rocznej liście osób spełniających przesłanki umożliwiające zawarcie z nimi umowy najmu

Osoby umieszczone na liście otrzymują kolejno propozycje zapoznania się z położeniem i stanem technicznym proponowanego lokalu





\* wniosek dostępny jest na stronie internetowej:

<http://bip.gdansk.pl>

Procedury urzędowe

Lokale mieszkalne

Wynajem lokalu mieszkalnego stanowiącego własność Towarzystwa Budownictwa Społecznego

Wynajem lokalu mieszkalnego i najem socjalny lokalu



## DO OBNIŻEK DOCHODOWYCH CZYNSZU

### Dochód na jedną osobę w gospodarstwie domowym\*

jednosobowym	wielosobowym	Obniżka czynszu	Czynsz po obniżce
do 1415,63 zł	do 962,63 zł	60%	4,80 zł/m <sup>2</sup>
od 1415,64 zł do 1698,76 zł	od 962,64 zł do 1189,13 zł	50%	6,00 zł/m <sup>2</sup>
od 1698,77 zł do 2265,01 zł	od 1189,14 zł do 1698,76 zł	30%	8,40 zł/m <sup>2</sup>
w przypadku korzystania z obniżek dochodowych łącznie z prawem do dodatku mieszkaniowego		10%	10,80 zł/m <sup>2</sup>

### Największa dopuszczalna powierzchnia użytkowa lokalu\*\*\*

dla 1 osoby	45,5 m <sup>2</sup>
dla 2 osób	52,0 m <sup>2</sup>
dla 3 osób	58,5 m <sup>2</sup>
dla 4 osób	71,5 m <sup>2</sup>
dla 5 osób	84,5 m <sup>2</sup>
dla 6 i więcej osób	niezależnie od powierzchni

## DO DODATKU MIESZKANIOWEGO

### Dochód na jedną osobę w gospodarstwie domowym\*\*

jednosobowym	wielosobowym
do 2265,01 zł	do 1698,76 zł

### Największa dopuszczalna powierzchnia użytkowa lokalu\*\*\*

dla 1 osoby	45,5 m <sup>2</sup>
dla 2 osób	52,0 m <sup>2</sup>
dla 3 osób	58,5 m <sup>2</sup>
dla 4 osób	71,5 m <sup>2</sup>
dla 5 osób	84,5 m <sup>2</sup>
dla 6 osób	91,0 m <sup>2</sup>
dla każdej kolejnej osoby	zwiększa się o 5 m <sup>2</sup> /os.

\* Podane kwoty uzależnione są od wysokości najniższej emerytury obowiązującej w dniu złożenia wniosku.

\*\* Podane kwoty uzależnione są od wysokości przeciętnego wynagrodzenia w gospodarce narodowej (ostatnio ogłoszonego przez Prezesa Głównego Urzędu Statystycznego) obowiązującego w dniu złożenia wniosku.

\*\*\* Dopuszczalną powierzchnię powiększa się o 15 m<sup>2</sup>, jeżeli w lokalu mieszkalnym zamieszkuje osoba niepełnosprawna poruszająca się na wózku lub osoba niepełnosprawna, której niepełnosprawność wymaga zamieszkiwania w oddzielnym pokoju, a osoba zamieszkuje w gospodarstwie wielosobowym.



## GDZIE ZŁOŻYĆ WNIOSEK I DOKUMENTY?

Wypełnione, kompletne wnioski można złożyć w Zespole Obsługi Mieszkańców w Gdańsku:

- ▶ nr 1 przy ul. Partyzantów 74
- ▶ nr 3 przy ul. Nowe Ogrody 8/12
- ▶ nr 4 przy ul. Wilanowskiej 2

lub przesłać za pośrednictwem poczty na adres Urzędu Miejskiego w Gdańsku:  
80-803 Gdańsk, ul. Nowe Ogrody 8/12

## SZCZEGÓŁOWYCH INFORMACJI UDZIELAJĄ



**Infolinia: Gdańskie Centrum Kontaktu**  
**58 52 44 500**



**Referat Lokalowy | Wydział Gospodarki Komunalnej**  
**Urzędu Miejskiego w Gdańsku**  
ul. Partyzantów 74B | 80-254 Gdańsk  
e-mail: [wgk@gdansk.gda.pl](mailto:wgk@gdansk.gda.pl)  
Facebook: [wgk.gdansk](https://www.facebook.com/wgk.gdansk)

### Numery telefonów

[informacja ogólna](#)

**58 323 69 09**

[rozpatrywanie wniosków](#)

**58 323 69 34; 58 323 69 39; 58 323 69 76**

**58 323 69 78; 58 323 69 36; 58 323 69 70**

[realizacja listy osób oczekujących na najem socjalny lokalu](#)

**58 323 69 99**

[realizacja listy osób oczekujących na lokal mieszkalny docelowy](#)

**58 323 69 99**

[mieszkania z zasobu TBS](#)

**58 323 69 46**



**Towarzystwo Budownictwa Społecznego „Motława” sp. z o.o.**  
ul. Szczygła 1 | 80-742 Gdańsk | **58 320 37 48**



**Gdańskie Towarzystwo Budownictwa Społecznego sp. z o.o.**  
ul. Wilanowska 2A | 80-809 Gdańsk | **58 717 88 01**