



SPRAWOZDANIE
Z POMIARÓW PÓL ELEKTROMAGNETYCZNYCH
WYKONANYCH DLA CELÓW OCHRONY LUDNOŚCI I ŚRODOWISKA

LBMT/118/10/21/PEM/OS

OBIEKT	Instalacja radiokomunikacyjna
NR / NAZWA STACJI	32956(N!50854) GGD_GDANSK_FORUM
ADRES STACJI	ul. Targ Sienny 7, Gdańsk
GMINA	m. Gdańsk
POWIAT	m. Gdańsk
WOJEWÓDZTWO	pomorskie

Sporządzający sprawozdanie	inż. Michał Moliński	
Autoryzacja	inż. Michał Moliński	

Data pomiarów: 11-01-2022

SPIS TREŚCI

1. Informacje ogólne
2. Parametry źródeł PEM
 - 2.1. Parametry anten sektorowych
 - 2.2. Parametry anten radioliniowych
3. Opis zestawu pomiarowego
 - 3.1. Miernik natężenia pola elektromagnetycznego
 - 3.2. Miernik temperatury i wilgotności względnej powietrza
 - 3.3. Dalmierz laserowy
 - 3.4. Wyznaczanie współrzędnych geograficznych
4. Podstawa prawna
5. Metodyka wykonywania pomiarów
6. Wyniki pomiarów
7. Stwierdzenie zgodności z wymaganiami

1. INFORMACJE OGÓLNE

Prowadzący Instalację	T-Mobile Polska S.A., ul. Marynarska 12, 02-674 Warszawa
Zleceniodawca	T-Mobile Polska S.A., ul. Marynarska 12, 02-674 Warszawa
Przedstawiciel zleceniodawcy	Networks! Sp. z o.o.
Miejsce instalacji anten	Maszty antenowe na dachu budynku, instalacja wewnętrzna
Miejsce instalacji urządzeń	Pomieszczenia techniczne
Nazwiska osób wykonujących pomiary	Paweł Sidor, pracownik techniczny
Poinformowanie o pomiarach z min. 3-dniowym wyprzedzeniem	Nie dotyczy (w związku z art. 31 ustawy z dnia 16 kwietnia 2020 r. (Dz. U. 2020 poz. 695))
Data i godzina wykonania pomiarów	11-01-2022,09:00-13:30
Temperatura otoczenia [°C]	1,7 - 1,9
Wilgotność względna [%]	71,4 - 71,7
Opady atmosferyczne	Brak opadów
Parametry badanego obiektu	Identyfikacja źródeł i parametrów technicznych na podstawie dokumentacji technicznej oraz na podstawie obserwacji i informacji udzielonych przez Zleceniodawcę
Inne źródła pól elektromagnetycznych	Stwierdzono występowanie źródeł pól elektromagnetycznych, pochodzących od operatora PLAY, które w zakresie badanych częstotliwości mogą bezpośrednio wpływać na wynik wartości mierzonej
Data opracowania	21-01-2022

2. PARAMETRY ŹRÓDEŁ PEM

Konfiguracja anten sektorowych oraz radioliniowych została przekazana przez zleceniodawcę.

2.1. Anteny sektorowe

Instalacja zewnętrzna

Charakterystyka promieniowania			kierunkowa				
Rzeczywisty czas pracy [h/dobę]			24				
Warunki pracy			znamionowe				
Lp.	Częstotliwość lub zakresy częstotliwości pracy	Typ/producent anteny	Liczba anten	Azymut	Kąt pochylenia*	Wysokość środka elektr. anteny	EIRP
-	[MHz]	-	-	[°]	[°]	[m n.p.t]	[W]
1	900/1800/2100/2600	ASI4518R11v06/ Huawei	1	80	6/6/6/6	30,0	9972,0
2	900/1800/2100/2600	ASI4518R11v06/ Huawei	1	204	3/3/3/3	30,0	19883,0
3	900/1800/2100/2600	ASI4518R11v06/ Huawei	1	320	2/2/2/2	30,0	19883,0

Instalacja wewnętrzna

Charakterystyka promieniowania			kierunkowa				
Rzeczywisty czas pracy [h/dobę]			24				
Warunki pracy			znamionowe				
Lp.	Częstotliwość lub zakresy częstotliwości pracy	Typ/producent anteny	Liczba anten	Azymut	Kąt pochylenia*	Wysokość środka elektr. anteny	EIRP
-	[MHz]	-	-	[°]	[°]	[m n.p.t]	[W]
1	900/1800/2100/2600	QX-698-2700-3T	1	dookólna	0/0/0/0	4,75	0,68
2	900/1800/2100/2600	IDAG090V8	1	panelowa	0/0/0/0	4,35	0,42
3	900/1800/2100/2600	QX-698-2700-3T	1	dookólna	0/0/0/0	4,90	0,49
4	900/1800/2100/2600	QX-698-2700-3T	1	dookólna	0/0/0/0	4,45	0,45
5	900/1800/2100/2600	QX-698-2700-3T	1	dookólna	0/0/0/0	4,50	0,56
6	900/1800/2100/2600	QX-698-2700-3T	1	dookólna	0/0/0/0	4,25	0,41
7	900/1800/2100/2600	QX-698-2700-3T	1	dookólna	0/0/0/0	4,45	2,30
8	900/1800/2100/2600	QX-698-2700-3T	1	dookólna	0/0/0/0	4,00	2,27
9	900/1800/2100/2600	QX-698-2700-3T	1	dookólna	0/0/0/0	4,35	1,90
10	900/1800/2100/2600	QX-698-2700-3T	1	dookólna	0/0/0/0	3,95	2,00
11	900/1800/2100/2600	QX-698-2700-3T	1	dookólna	0/0/0/0	4,80	1,55
12	900/1800/2100/2600	QX-698-2700-3T	1	dookólna	0/0/0/0	4,55	2,20
13	900/1800/2100/2600	QX-698-2700-3T	1	dookólna	0/0/0/0	3,90	1,09
14	900/1800/2100/2600	QX-698-2700-3T	1	dookólna	0/0/0/0	3,00	0,86
15	900/1800/2100/2600	QX-698-2700-3T	1	dookólna	0/0/0/0	3,00	0,55
16	900/1800/2100/2600	QX-698-2700-3T	1	dookólna	0/0/0/0	3,55	1,48
17	900/1800/2100/2600	QX-698-2700-3T	1	dookólna	0/0/0/0	3,00	2,35
18	900/1800/2100/2600	QX-698-2700-3T	1	dookólna	0/0/0/0	4,70	1,85
19	900/1800/2100/2600	IDAG090V8	1	panelowa	0/0/0/0	4,70	2,63
20	900/1800/2100/2600	QX-698-2700-3T	1	dookólna	0/0/0/0	4,60	1,17
21	900/1800/2100/2600	IDAG090V8	1	panelowa	0/0/0/0	4,60	1,91
22	900/1800/2100/2600	IDAG090V8	1	panelowa	0/0/0/0	4,55	0,87

23	900/1800/2100/2600	QX-698-2700-3T	1	dookólna	0/0/0/0	4,55	1,23
24	900/1800/2100/2600	QX-698-2700-3T	1	dookólna	0/0/0/0	3,65	2,13
25	900/1800/2100/2600	QX-698-2700-3T	1	dookólna	0/0/0/0	4,00	1,31
26	900/1800/2100/2600	QX-698-2700-3T	1	dookólna	0/0/0/0	4,20	1,22
27	900/1800/2100/2600	QX-698-2700-3T	1	dookólna	0/0/0/0	4,55	5,29
28	900/1800/2100/2600	IDAG090V8	1	panelowa	0/0/0/0	4,55	4,40
29	900/1800/2100/2600	QX-698-2700-3T	1	dookólna	0/0/0/0	4,55	0,93
30	900/1800/2100/2600	QX-698-2700-3T	1	dookólna	0/0/0/0	4,60	0,85
31	900/1800/2100/2600	QX-698-2700-3T	1	dookólna	0/0/0/0	4,40	0,72
32	900/1800/2100/2600	IDAG090V8	1	panelowa	0/0/0/0	3,00	2,73
33	900/1800/2100/2600	IDAG090V8	1	panelowa	0/0/0/0	3,00	2,74
34	900/1800/2100/2600	QX-698-2700-3T	1	dookólna	0/0/0/0	3,55	1,74
35	900/1800/2100/2600	QX-698-2700-3T	1	dookólna	0/0/0/0	4,75	1,48
36	900/1800/2100/2600	QX-698-2700-3T	1	dookólna	0/0/0/0	4,65	0,96
37	900/1800/2100/2600	IDAG090V8	1	panelowa	0/0/0/0	4,85	0,77
38	900/1800/2100/2600	QX-698-2700-3T	1	dookólna	0/0/0/0	4,00	0,52
39	900/1800/2100/2600	QX-698-2700-3T	1	dookólna	0/0/0/0	3,40	0,50
40	900/1800/2100/2600	QX-698-2700-3T	1	dookólna	0/0/0/0	3,40	0,56
41	900/1800/2100/2600	QX-698-2700-3T	1	dookólna	0/0/0/0	3,90	0,37
42	900/1800/2100/2600	QX-698-2700-3T	1	dookólna	0/0/0/0	4,60	0,70
43	900/1800/2100/2600	QX-698-2700-3T	1	dookólna	0/0/0/0	3,00	0,67
44	900/1800/2100/2600	QX-698-2700-3T	1	dookólna	0/0/0/0	4,65	0,69
45	900/1800/2100/2600	QX-698-2700-3T	1	dookólna	0/0/0/0	4,45	0,81
46	900/1800/2100/2600	QX-698-2700-3T	1	dookólna	0/0/0/0	4,00	0,60
47	900/1800/2100/2600	QX-698-2700-3T	1	dookólna	0/0/0/0	4,00	0,40
48	900/1800/2100/2600	QX-698-2700-3T	1	dookólna	0/0/0/0	3,60	0,23
49	900/1800/2100/2600	QX-698-2700-3T	1	dookólna	0/0/0/0	3,90	1,59
50	900/1800/2100/2600	QX-698-2700-3T	1	dookólna	0/0/0/0	3,90	2,10
51	900/1800/2100/2600	QX-698-2700-3T	1	dookólna	0/0/0/0	3,90	1,33
52	900/1800/2100/2600	QX-698-2700-3T	1	dookólna	0/0/0/0	4,60	1,38
53	900/1800/2100/2600	QX-698-2700-3T	1	dookólna	0/0/0/0	4,00	0,32
54	900/1800/2100/2600	QX-698-2700-3T	1	dookólna	0/0/0/0	4,00	1,02
55	900/1800/2100/2600	IDAG090V8	1	panelowa	0/0/0/0	3,30	7,11
56	900/1800/2100/2600	IDAG090V8	1	panelowa	0/0/0/0	4,80	2,37
57	900/1800/2100/2600	IDAG090V8	1	panelowa	0/0/0/0	4,95	4,85
58	900/1800/2100/2600	IDAG090V8	1	panelowa	0/0/0/0	4,95	3,98
59	900/1800/2100/2600	QX-698-2700-3T	1	dookólna	0/0/0/0	4,00	1,58
60	900/1800/2100/2600	QX-698-2700-3T	1	dookólna	0/0/0/0	3,00	1,03
61	900/1800/2100/2600	QX-698-2700-3T	1	dookólna	0/0/0/0	4,65	2,36
62	900/1800/2100/2600	QX-698-2700-3T	1	dookólna	0/0/0/0	4,85	0,41
63	900/1800/2100/2600	QX-698-2700-3T	1	dookólna	0/0/0/0	4,65	2,17
64	900/1800/2100/2600	QX-698-2700-3T	1	dookólna	0/0/0/0	3,50	1,19
65	900/1800/2100/2600	QX-698-2700-3T	1	dookólna	0/0/0/0	4,85	0,14
66	900/1800/2100/2600	IDAG090V8	1	panelowa	0/0/0/0	4,25	2,15

67	900/1800/2100/2600	IDAG090V8	1	panelowa	0/0/0/0	4,05	2,59
68	900/1800/2100/2600	QX-698-2700-3T	1	dookólna	0/0/0/0	4,40	0,18
69	900/1800/2100/2600	QX-698-2700-3T	1	dookólna	0/0/0/0	3,90	0,28
70	900/1800/2100/2600	QX-698-2700-3T	1	dookólna	0/0/0/0	3,90	0,28
71	900/1800/2100/2600	QX-698-2700-3T	1	dookólna	0/0/0/0	3,90	0,19
72	900/1800/2100/2600	QX-698-2700-3T	1	dookólna	0/0/0/0	3,60	0,62
73	900/1800/2100/2600	QX-698-2700-3T	1	dookólna	0/0/0/0	3,60	0,41
74	900/1800/2100/2600	QX-698-2700-3T	1	dookólna	0/0/0/0	3,60	0,36
75	900/1800/2100/2600	QX-698-2700-3T	1	dookólna	0/0/0/0	3,90	1,21
76	900/1800/2100/2600	QX-698-2700-3T	1	dookólna	0/0/0/0	4,00	0,98
77	900/1800/2100/2600	IDAG090V8	1	panelowa	0/0/0/0	4,10	7,02
78	900/1800/2100/2600	IDAG090V8	1	panelowa	0/0/0/0	5,00	3,52
79	900/1800/2100/2600	QX-698-2700-3T	1	dookólna	0/0/0/0	4,10	1,01
80	900/1800/2100/2600	QX-698-2700-3T	1	dookólna	0/0/0/0	4,90	1,01
81	900/1800/2100/2600	QX-698-2700-3T	1	dookólna	0/0/0/0	4,90	0,85
82	900/1800/2100/2600	QX-698-2700-3T	1	dookólna	0/0/0/0	3,90	0,50
83	900/1800/2100/2600	QX-698-2700-3T	1	dookólna	0/0/0/0	4,00	1,26
84	900/1800/2100/2600	QX-698-2700-3T	1	dookólna	0/0/0/0	4,10	0,86
85	900/1800/2100/2600	QX-698-2700-3T	1	dookólna	0/0/0/0	4,80	1,13
86	900/1800/2100/2600	QX-698-2700-3T	1	dookólna	0/0/0/0	4,10	0,94
87	900/1800/2100/2600	QX-698-2700-3T	1	dookólna	0/0/0/0	3,50	0,93
88	900/1800/2100/2600	QX-698-2700-3T	1	dookólna	0/0/0/0	4,75	1,21
89	900/1800/2100/2600	QX-698-2700-3T	1	dookólna	0/0/0/0	3,90	0,88
90	900/1800/2100/2600	QX-698-2700-3T	1	dookólna	0/0/0/0	3,90	0,83
91	900/1800/2100/2600	QX-698-2700-3T	1	dookólna	0/0/0/0	4,10	0,92
92	900/1800/2100/2600	IDAG090V8	1	panelowa	0/0/0/0	3,10	1,83
93	900/1800/2100/2600	QX-698-2700-3T	1	dookólna	0/0/0/0	4,60	0,85
94	900/1800/2100/2600	QX-698-2700-3T	1	dookólna	0/0/0/0	4,00	0,48
95	900/1800/2100/2600	QX-698-2700-3T	1	dookólna	0/0/0/0	2,65	0,22
96	900/1800/2100/2600	QX-698-2700-3T	1	dookólna	0/0/0/0	2,65	0,84
97	900/1800/2100/2600	QX-698-2700-3T	1	dookólna	0/0/0/0	3,15	0,69
98	900/1800/2100/2600	QX-698-2700-3T	1	dookólna	0/0/0/0	3,15	1,83
99	900/1800/2100/2600	IDAG090V8	1	panelowa	0/0/0/0	3,00	3,56
100	900/1800/2100/2600	QX-698-2700-3T	1	dookólna	0/0/0/0	4,40	0,20
101	900/1800/2100/2600	QX-698-2700-3T	1	dookólna	0/0/0/0	4,25	0,28
102	900/1800/2100/2600	QX-698-2700-3T	1	dookólna	0/0/0/0	4,65	1,04
103	900/1800/2100/2600	QX-698-2700-3T	1	dookólna	0/0/0/0	8,20	0,66
104	900/1800/2100/2600	QX-698-2700-3T	1	dookólna	0/0/0/0	3,00	0,59
105	900/1800/2100/2600	QX-698-2700-3T	1	dookólna	0/0/0/0	2,65	0,86
106	900/1800/2100/2600	QX-698-2700-3T	1	dookólna	0/0/0/0	2,45	0,40
107	900/1800/2100/2600	QX-698-2700-3T	1	dookólna	0/0/0/0	4,60	1,81
108	900/1800/2100/2600	QX-698-2700-3T	1	dookólna	0/0/0/0	3,90	1,41
109	900/1800/2100/2600	QX-698-2700-3T	1	dookólna	0/0/0/0	4,60	1,14
110	900/1800/2100/2600	QX-698-2700-3T	1	dookólna	0/0/0/0	4,00	0,87

111	900/1800/2100/2600	QX-698-2700-3T	1	dookólna	0/0/0/0	3,90	1,67
112	900/1800/2100/2600	QX-698-2700-3T	1	dookólna	0/0/0/0	4,30	0,64
113	900/1800/2100/2600	QX-698-2700-3T	1	dookólna	0/0/0/0	2,65	0,94
114	900/1800/2100/2600	QX-698-2700-3T	1	dookólna	0/0/0/0	2,60	0,57
115	900/1800/2100/2600	IDAG090V8	1	panelowa	0/0/0/0	2,60	1,51
116	900/1800/2100/2600	IDAG090V8	1	panelowa	0/0/0/0	2,45	1,10
117	900/1800/2100/2600	QX-698-2700-3T	1	dookólna	0/0/0/0	4,75	0,92
118	900/1800/2100/2600	IDAG090V8	1	panelowa	0/0/0/0	4,55	2,56
119	900/1800/2100/2600	QX-698-2700-3T	1	dookólna	0/0/0/0	4,10	0,83
120	900/1800/2100/2600	QX-698-2700-3T	1	dookólna	0/0/0/0	4,80	1,66
121	900/1800/2100/2600	IDAG090V8	1	panelowa	0/0/0/0	4,90	4,70
122	900/1800/2100/2600	QX-698-2700-3T	1	dookólna	0/0/0/0	3,90	1,40
123	900/1800/2100/2600	QX-698-2700-3T	1	dookólna	0/0/0/0	3,90	1,73
124	900/1800/2100/2600	IDAG090V8	1	panelowa	0/0/0/0	2,60	1,37
125	900/1800/2100/2600	IDAG090V8	1	panelowa	0/0/0/0	2,60	0,99
126	900/1800/2100/2600	IDAG090V8	1	panelowa	0/0/0/0	2,60	1,21
127	900/1800/2100/2600	IDAG090V8	1	panelowa	0/0/0/0	2,60	0,87
128	900/1800/2100/2600	QX-698-2700-3T	1	dookólna	0/0/0/0	3,00	1,67
129	900/1800/2100/2600	IDAG090V8	1	panelowa	0/0/0/0	4,00	13,41
130	900/1800/2100/2600	IDAG090V8	1	panelowa	0/0/0/0	4,00	10,97
131	900/1800/2100/2600	IDAG090V8	1	panelowa	0/0/0/0	2,60	1,07
132	900/1800/2100/2600	IDAG090V8	1	panelowa	0/0/0/0	2,60	0,76

SUMA EIRP: 203,70

* wskazane wartości kąta pochylenia anten, zgodnie z informacją uzyskaną od zleceniodawcy, są wartościami stałymi

2.2. Anteny radioliniowe.

Brak anten

3. OPIS ZESTAWU POMIAROWEGO

3.1. Miernik natężenia pola elektromagnetycznego

Uniwersalny szerokopasmowy miernik natężenia pola elektromagnetycznego produkcji Narda Safety Test Solution typu NBM-520, nr seryjny D-2351 z sondą pomiarową pola elektrycznego typu EF9091 nr seryjny A-0149 pracującą w paśmie 80MHz – 90GHz. Dolna granica akredytowanego zakresu pomiarowego wynosi 0,8 V/m. Świadectwo wzorcowania nr LWiMP/W/343/21 z dnia 15 listopada 2021 r. wydane przez Laboratorium Wzorców i Metrologii Pola Elektromagnetycznego, Politechnika Wrocławska.

3.2. Miernik temperatury i wilgotności względnej powietrza

Termohigrometr firmy AZ Instrument Corp. typu AZ 8703 o numerze seryjnym 10276736. Świadectwo wzorcowania nr 1510/AH/18 wydane dnia 31 lipca 2018 r. przez Laboratorium Pomiarowe 'MUTECH' (AP 106), Łowicz.

3.3. Dalmierz laserowy

Dalmierz laserowy produkcji firmy Hilti, typ PD-32 o numerze seryjnym 16507370. Nr Świadectwa wzorcowania L4-L41.4180.120.2018.2699.1. Data wzorcowania 10.08.2018 r.

3.4. Wyznaczanie współrzędnych geograficznych

Współrzędne geograficzne pionów pomiarowych wyznaczane są za pomocą aplikacji GPS Coordintaes oraz za pomocą własnego oprogramowania do obliczania współrzędnych geograficznych.

4. PODSTAWA PRAWNA

Rozporządzenie Ministra Zdrowia z dnia 17 grudnia 2019 r. w sprawie dopuszczalnych poziomów pól elektromagnetycznych w środowisku (Dz. U. 2019 poz. 2448).

Rozporządzenie Ministra Klimatu z dnia 17 lutego 2020 r. w sprawie sposobów sprawdzania dotrzymania dopuszczalnych poziomów pól elektromagnetycznych w środowisku (Dz. U. 2020 poz. 258).

Ustawa z dnia z dnia 27 kwietnia 2001 r. Prawo ochrony środowiska (t.j. Dz.U. 2021 poz.1973).

Ustawa z dnia 16 kwietnia 2020 r. o szczególnych instrumentach wsparcia w związku z rozprzestrzenieniem się wirusa SARS-CoV-2 (Dz. U. 2020 poz. 695).

Dokument DAB-18 "Akredytacja laboratoriów badawczych wykonujących pomiary pola elektromagnetycznego w środowisku. Wydanie 2 z dnia 25.06.2021 r.

5. METODYKA WYKONYWANIA POMIARÓW

Pkt. 25 ppkt. 1 załącznika do rozporządzenia Ministra Klimatu z dnia 17 lutego 2020 r. w sprawie sposobów sprawdzania dotrzymania dopuszczalnych poziomów pól elektromagnetycznych w środowisku (Dz. U. 2020 poz. 258).

6. WYNIKI POMIARÓW

Niepewność rozszerzona pomiaru składowej elektrycznej wynosi: 50,2% przy poziomie ufności 95% i współczynnika rozszerzenia $k=2$.

Zastosowano poprawki pomiarowe udostępnione przez Zleceniodawcę, umożliwiające uwzględnienie maksymalnych parametrów pracy instalacji.

W przypadku gdy wynik pomiaru uzyskany jako wartość wskazana przez miernik pola elektromagnetycznego jest wartością poniżej dolnej granicy akredytowanego zakresu pomiarowego, stosowane jest oznaczenie „pdg*^W”. W takim przypadku do obliczenia wyników WME i WMH przyjmuje się wartość skorelowaną z rzeczywistym wynikiem pomiaru jako dolną granicę akredytowanego zakresu pomiarowego.

Tabela nr 1. Zestawienie wyników pomiarów

Nr pionu	Opis pionu pomiarowego ¹	Wartość zmierzona E ²	Wysokość pomiarowa	Wartość obliczona H	Poprawka pomiarowa	Wartość końcowa E ^{3,5}	Wartość końcowa H ^{4,5}	Wartość wskaźnikowa WME ⁶	Wartość wskaźnikowa WMH ⁶	Współrzędne geograficzne
		[V/m]	[m]	[A/m]	-	[V/m]	[A/m]	-	-	
1	2	3	4	5	6	7	8	9	10	11
1	GKP – az. 80°	1,2	2	0,003	1,65	3,0	0,008	0,11	0,11	54°20'54,3"N 18°38'40,4"E
2	GKP – az. 80°	1,7	2	0,005	1,65	4,2	0,011	0,15	0,15	54°20'54,8"N 18°38'45,5"E
3	GKP – az. 80°	1,5	2	0,004	1,65	3,7	0,010	0,13	0,14	54°20'55,2"N 18°38'49,2"E
4	GKP – az. 80°	1,2	2	0,003	1,65	3,0	0,008	0,11	0,11	54°20'55,6"N 18°38'53,1"E
5	GKP – az. 80°	pdg*	0,3-2	<0,002	1,65	<2,0	<0,005	<0,07	<0,07	54°20'56,2"N 18°38'58,6"E
6	GKP – az. 204°	1,3	2	0,003	1,65	3,2	0,009	0,12	0,12	54°20'53,2"N 18°38'38,1"E
7	GKP – az. 204°	2,1	2	0,006	1,65	5,2	0,014	0,19	0,19	54°20'51,2"N 18°38'36,7"E
8	GKP – az. 204°	1,8	2	0,005	1,65	4,5	0,012	0,16	0,16	54°20'50,3"N 18°38'35,9"E
9	GKP – az. 204°	pdg*	0,3-2	<0,002	1,65	<2,0	<0,005	<0,07	<0,07	54°20'46,5"N 18°38'33,0"E
10	GKP – az. 204°	pdg*	0,3-2	<0,002	1,65	<2,0	<0,005	<0,07	<0,07	54°20'44,0"N 18°38'31,2"E
11	GKP – az. 320°	pdg*	0,3-2	<0,002	1,65	<2,0	<0,005	<0,07	<0,07	54°20'57,9"N 18°38'32,2"E
12	GKP – az. 320°	1	2	0,003	1,65	2,5	0,007	0,09	0,09	54°20'59,6"N 18°38'29,7"E
13	GKP – az. 320°	0,8	2	0,002	1,65	2,0	0,005	0,07	0,07	54°21'00,7"N 18°38'28,1"E
14	GKP – az. 320°	pdg*	0,3-2	<0,002	1,65	<2,0	<0,005	<0,07	<0,07	54°21'02,1"N 18°38'26,2"E
15	GKP, wzdłuż linii prostej łączącej urządzenia nadawcze z najbliższą zabudową	pdg*	0,3-2	<0,002	1,65	<2,0	<0,005	<0,07	<0,07	54°21'02,3"N 18°38'30,2"E
16	GKP, wzdłuż linii prostej łączącej urządzenia nadawcze z najbliższą zabudową	pdg*	0,3-2	<0,002	1,65	<2,0	<0,005	<0,07	<0,07	54°21'02,4"N 18°38'35,8"E
17	GKP, wzdłuż linii prostej łączącej urządzenia nadawcze z najbliższą zabudową	pdg*	0,3-2	<0,002	1,65	<2,0	<0,005	<0,07	<0,07	54°21'03,3"N 18°38'40,0"E

Nr pionu	Opis pionu pomiarowego ¹	Wartość zmierzona E ²	Wysokość pomiarowa	Wartość obliczona H	Poprawka pomiarowa	Wartość końcowa E ^{3,5}	Wartość końcowa H ^{4,5}	Wartość wskaźnikowa WME ⁶	Wartość wskaźnikowa WMH ⁶	Współrzędne geograficzne
		[V/m]	[m]	[A/m]	-	[V/m]	[A/m]	-	-	-
1	2	3	4	5	6	7	8	9	10	11
18	GKP, wzdłuż linii prostej łączącej urządzenia nadawcze z najbliższą zabudową	pdg*	0,3-2	<0,002	1,65	<2,0	<0,005	<0,07	<0,07	54°21'00,5"N 18°38'38,2"E
19	GKP, wzdłuż linii prostej łączącej urządzenia nadawcze z najbliższą zabudową	pdg*	0,3-2	<0,002	1,65	<2,0	<0,005	<0,07	<0,07	54°21'00,1"N 18°38'42,5"E
20	GKP, wzdłuż linii prostej łączącej urządzenia nadawcze z najbliższą zabudową	pdg*	0,3-2	<0,002	1,65	<2,0	<0,005	<0,07	<0,07	54°21'02,3"N 18°38'44,2"E
21	GKP, wzdłuż linii prostej łączącej urządzenia nadawcze z najbliższą zabudową	pdg*	0,3-2	<0,002	1,65	<2,0	<0,005	<0,07	<0,07	54°21'02,2"N 18°38'47,2"E
22	GKP, wzdłuż linii prostej łączącej urządzenia nadawcze z najbliższą zabudową	pdg*	0,3-2	<0,002	1,65	<2,0	<0,005	<0,07	<0,07	54°21'00,3"N 18°38'51,3"E
23	GKP, wzdłuż linii prostej łączącej urządzenia nadawcze z najbliższą zabudową	pdg*	0,3-2	<0,002	1,65	<2,0	<0,005	<0,07	<0,07	54°20'58,1"N 18°38'54,2"E
24	GKP, wzdłuż linii prostej łączącej urządzenia nadawcze z najbliższą zabudową	pdg*	0,3-2	<0,002	1,65	<2,0	<0,005	<0,07	<0,07	54°20'57,1"N 18°38'49,4"E
25	GKP, wzdłuż linii prostej łączącej urządzenia nadawcze z najbliższą zabudową	pdg*	0,3-2	<0,002	1,65	<2,0	<0,005	<0,07	<0,07	54°20'59,7"N 18°38'46,6"E
26	GKP, wzdłuż linii prostej łączącej urządzenia nadawcze z najbliższą zabudową	0,9	2	0,002	1,65	2,2	0,006	0,08	0,08	54°20'58,4"N 18°38'46,0"E
27	GKP, wzdłuż linii prostej łączącej urządzenia nadawcze z najbliższą zabudową	1,3	2	0,003	1,65	3,2	0,009	0,12	0,12	54°20'57,1"N 18°38'45,9"E
28	GKP, wzdłuż linii prostej łączącej urządzenia nadawcze z najbliższą zabudową	pdg*	0,3-2	<0,002	1,65	<2,0	<0,005	<0,07	<0,07	54°20'58,1"N 18°38'42,2"E
29	GKP, wzdłuż linii prostej łączącej urządzenia nadawcze z najbliższą zabudową	1,1	2	0,003	1,65	2,7	0,007	0,10	0,10	54°20'56,1"N 18°38'41,3"E
30	GKP, wzdłuż linii prostej łączącej urządzenia nadawcze z najbliższą zabudową	1,8	2	0,005	1,65	4,5	0,012	0,16	0,16	54°20'53,8"N 18°38'45,2"E
31	GKP, wzdłuż linii prostej łączącej urządzenia nadawcze z najbliższą zabudową	pdg*	0,3-2	<0,002	1,65	<2,0	<0,005	<0,07	<0,07	54°20'53,2"N 18°38'49,1"E
32	GKP, wzdłuż linii prostej łączącej urządzenia nadawcze z najbliższą zabudową	pdg*	0,3-2	<0,002	1,65	<2,0	<0,005	<0,07	<0,07	54°20'53,1"N 18°38'53,4"E
33	GKP, wzdłuż linii prostej łączącej urządzenia nadawcze z najbliższą zabudową	pdg*	0,3-2	<0,002	1,65	<2,0	<0,005	<0,07	<0,07	54°20'54,7"N 18°38'55,6"E
34	GKP, wzdłuż linii prostej łączącej urządzenia nadawcze z najbliższą zabudową	pdg*	0,3-2	<0,002	1,65	<2,0	<0,005	<0,07	<0,07	54°20'51,8"N 18°38'47,0"E
35	GKP, wzdłuż linii prostej łączącej urządzenia nadawcze z najbliższą zabudową	1,1	2	0,003	1,65	2,7	0,007	0,10	0,10	54°20'52,0"N 18°38'44,7"E
36	GKP, wzdłuż linii prostej łączącej urządzenia nadawcze z najbliższą zabudową	1,3	2	0,003	1,65	3,2	0,009	0,12	0,12	54°20'51,1"N 18°38'41,1"E
37	GKP, wzdłuż linii prostej łączącej urządzenia nadawcze z najbliższą zabudową	1,1	2	0,003	1,65	2,7	0,007	0,10	0,10	54°20'50,3"N 18°38'40,3"E
38	GKP, wzdłuż linii prostej łączącej urządzenia nadawcze z najbliższą zabudową	pdg*	0,3-2	<0,002	1,65	<2,0	<0,005	<0,07	<0,07	54°20'50,3"N 18°38'47,0"E
39	GKP, wzdłuż linii prostej łączącej urządzenia nadawcze z najbliższą zabudową	pdg*	0,3-2	<0,002	1,65	<2,0	<0,005	<0,07	<0,07	54°20'49,6"N 18°38'44,2"E
40	GKP, wzdłuż linii prostej łączącej urządzenia nadawcze z najbliższą zabudową	pdg*	0,3-2	<0,002	1,65	<2,0	<0,005	<0,07	<0,07	54°20'47,6"N 18°38'43,9"E
41	GKP, wzdłuż linii prostej łączącej urządzenia nadawcze z najbliższą zabudową	pdg*	0,3-2	<0,002	1,65	<2,0	<0,005	<0,07	<0,07	54°20'48,0"N 18°38'47,8"E
42	GKP, wzdłuż linii prostej łączącej urządzenia nadawcze z najbliższą zabudową	pdg*	0,3-2	<0,002	1,65	<2,0	<0,005	<0,07	<0,07	54°20'48,6"N 18°38'50,7"E

Nr pionu	Opis pionu pomiarowego ¹	Wartość zmierzona E ²	Wysokość pomiarowa	Wartość obliczona H	Poprawka pomiarowa	Wartość końcowa E ^{3,5}	Wartość końcowa H ^{4,5}	Wartość wskaźnikowa WME ⁶	Wartość wskaźnikowa WMH ⁶	Współrzędne geograficzne
		[V/m]	[m]	[A/m]	-	[V/m]	[A/m]	-	-	-
1	2	3	4	5	6	7	8	9	10	11
43	GKP, wzdłuż linii prostej łączącej urządzenia nadawcze z najbliższą zabudową	pdg*	0,3-2	<0,002	1,65	<2,0	<0,005	<0,07	<0,07	54°20'49,8"N 18°38'52,4"E
44	GKP, wzdłuż linii prostej łączącej urządzenia nadawcze z najbliższą zabudową	pdg*	0,3-2	<0,002	1,65	<2,0	<0,005	<0,07	<0,07	54°20'45,3"N 18°38'37,6"E
45	GKP, wzdłuż linii prostej łączącej urządzenia nadawcze z najbliższą zabudową	pdg*	0,3-2	<0,002	1,65	<2,0	<0,005	<0,07	<0,07	54°20'47,3"N 18°38'41,5"E
46	GKP, wzdłuż linii prostej łączącej urządzenia nadawcze z najbliższą zabudową	0,8	2	0,002	1,65	2,0	0,005	0,07	0,07	54°20'46,9"N 18°38'35,3"E
47	GKP, wzdłuż linii prostej łączącej urządzenia nadawcze z najbliższą zabudową	1,2	2	0,003	1,65	3,0	0,008	0,11	0,11	54°20'48,2"N 18°38'37,0"E
48	GKP, wzdłuż linii prostej łączącej urządzenia nadawcze z najbliższą zabudową	pdg*	0,3-2	<0,002	1,65	<2,0	<0,005	<0,07	<0,07	54°20'46,9"N 18°38'29,3"E
49	GKP, wzdłuż linii prostej łączącej urządzenia nadawcze z najbliższą zabudową	pdg*	0,3-2	<0,002	1,65	<2,0	<0,005	<0,07	<0,07	54°20'48,7"N 18°38'26,7"E
50	GKP, wzdłuż linii prostej łączącej urządzenia nadawcze z najbliższą zabudową	pdg*	0,3-2	<0,002	1,65	<2,0	<0,005	<0,07	<0,07	54°20'49,1"N 18°38'29,7"E
51	GKP, wzdłuż linii prostej łączącej urządzenia nadawcze z najbliższą zabudową	pdg*	0,3-2	<0,002	1,65	<2,0	<0,005	<0,07	<0,07	54°20'49,5"N 18°38'32,2"E
52	GKP, wzdłuż linii prostej łączącej urządzenia nadawcze z najbliższą zabudową	pdg*	0,3-2	<0,002	1,65	<2,0	<0,005	<0,07	<0,07	54°20'49,9"N 18°38'27,5"E
53	GKP, wzdłuż linii prostej łączącej urządzenia nadawcze z najbliższą zabudową	pdg*	0,3-2	<0,002	1,65	<2,0	<0,005	<0,07	<0,07	54°20'51,1"N 18°38'25,8"E
54	GKP, wzdłuż linii prostej łączącej urządzenia nadawcze z najbliższą zabudową	1	2	0,003	1,65	2,5	0,007	0,09	0,09	54°20'50,4"N 18°38'30,0"E
55	GKP, wzdłuż linii prostej łączącej urządzenia nadawcze z najbliższą zabudową	1,5	2	0,004	1,65	3,7	0,010	0,13	0,14	54°20'50,5"N 18°38'32,3"E
56	GKP, wzdłuż linii prostej łączącej urządzenia nadawcze z najbliższą zabudową	1,6	2	0,004	1,65	4,0	0,011	0,14	0,14	54°20'52,5"N 18°38'35,0"E
57	GKP, wzdłuż linii prostej łączącej urządzenia nadawcze z najbliższą zabudową	1	2	0,003	1,65	2,5	0,007	0,09	0,09	54°20'52,0"N 18°38'30,0"E
58	GKP, wzdłuż linii prostej łączącej urządzenia nadawcze z najbliższą zabudową	pdg*	0,3-2	<0,002	1,65	<2,0	<0,005	<0,07	<0,07	54°20'53,7"N 18°38'24,6"E
59	GKP, wzdłuż linii prostej łączącej urządzenia nadawcze z najbliższą zabudową	pdg*	0,3-2	<0,002	1,65	<2,0	<0,005	<0,07	<0,07	54°20'54,4"N 18°38'27,8"E
60	GKP, wzdłuż linii prostej łączącej urządzenia nadawcze z najbliższą zabudową	pdg*	0,3-2	<0,002	1,65	<2,0	<0,005	<0,07	<0,07	54°20'54,5"N 18°38'33,4"E
61	GKP, wzdłuż linii prostej łączącej urządzenia nadawcze z najbliższą zabudową	pdg*	0,3-2	<0,002	1,65	<2,0	<0,005	<0,07	<0,07	54°20'56,9"N 18°38'29,3"E
62	GKP, wzdłuż linii prostej łączącej urządzenia nadawcze z najbliższą zabudową	pdg*	0,3-2	<0,002	1,65	<2,0	<0,005	<0,07	<0,07	54°20'57,3"N 18°38'24,9"E
63	GKP, wzdłuż linii prostej łączącej urządzenia nadawcze z najbliższą zabudową	1,1	2	0,003	1,65	2,7	0,007	0,10	0,10	54°20'59,3"N 18°38'26,7"E
64	GKP przy antenie A-1/1, poziom -1	0,8	2	0,002	1,65	2,0	0,005	0,07	0,07	-
65	GKP przy antenie A-1/1, poziom -1	0,8	2	0,002	1,65	2,0	0,005	0,07	0,07	-
66	GKP przy antenie A-1/2, poziom -1	pdg*	0,3-2	<0,002	1,65	<2,0	<0,005	<0,07	<0,07	-
67	GKP przy antenie A-1/2, poziom -1	pdg*	0,3-2	<0,002	1,65	<2,0	<0,005	<0,07	<0,07	-

Nr pionu	Opis pionu pomiarowego ¹	Wartość zmierzona E ²	Wysokość pomiarowa	Wartość obliczona H	Poprawka pomiarowa	Wartość końcowa E ^{3,5}	Wartość końcowa H ^{4,5}	Wartość wskaźnikowa WME ⁶	Wartość wskaźnikowa WMH ⁶	Współrzędne geograficzne
		[V/m]	[m]	[A/m]	-	[V/m]	[A/m]	-	-	-
1	2	3	4	5	6	7	8	9	10	11
68	GKP przy antenie A-1/3, poziom -1	1,3	2	0,003	1,65	3,2	0,009	0,12	0,12	-
69	GKP przy antenie A-1/3, poziom -1	1,2	2	0,003	1,65	3,0	0,008	0,11	0,11	-
70	GKP przy antenie A-1/4, poziom -1	1,5	2	0,004	1,65	3,7	0,010	0,13	0,14	-
71	GKP przy antenie A-1/4, poziom -1	1,5	2	0,004	1,65	3,7	0,010	0,13	0,14	-
72	GKP przy antenie A-1/5, poziom -1	1,5	2	0,004	1,65	3,7	0,010	0,13	0,14	-
73	GKP przy antenie A-1/5, poziom -1	1,5	2	0,004	1,65	3,7	0,010	0,13	0,14	-
74	GKP przy antenie A-1/6, poziom -1	1,7	2	0,005	1,65	4,2	0,011	0,15	0,15	-
75	GKP przy antenie A-1/6, poziom -1	1,4	2	0,004	1,65	3,5	0,009	0,12	0,13	-
76	GKP przy antenie A-1/7, poziom -1	pdg*	0,3-2	<0,002	1,65	<2,0	<0,005	<0,07	<0,07	-
77	GKP przy antenie A-1/7, poziom -1	pdg*	0,3-2	<0,002	1,65	<2,0	<0,005	<0,07	<0,07	-
78	GKP przy antenie A-1/8, poziom -1	pdg*	0,3-2	<0,002	1,65	<2,0	<0,005	<0,07	<0,07	-
79	GKP przy antenie A-1/8, poziom -1	pdg*	0,3-2	<0,002	1,65	<2,0	<0,005	<0,07	<0,07	-
80	GKP przy antenie A-1/9, poziom -1	pdg*	0,3-2	<0,002	1,65	<2,0	<0,005	<0,07	<0,07	-
81	GKP przy antenie A-1/9, poziom -1	pdg*	0,3-2	<0,002	1,65	<2,0	<0,005	<0,07	<0,07	-
82	GKP przy antenie A-1/10, poziom -1	pdg*	0,3-2	<0,002	1,65	<2,0	<0,005	<0,07	<0,07	-
83	GKP przy antenie A-1/10, poziom -1	pdg*	0,3-2	<0,002	1,65	<2,0	<0,005	<0,07	<0,07	-
84	GKP przy antenie A-1/11, poziom -1	1,6	2	0,004	1,65	4,0	0,011	0,14	0,14	-
85	GKP przy antenie A-1/11, poziom -1	1,7	2	0,005	1,65	4,2	0,011	0,15	0,15	-
86	GKP przy antenie A-1/12, poziom -1	2,5	2	0,007	1,65	6,2	0,016	0,22	0,23	-
87	GKP przy antenie A-1/12, poziom -1	2,5	2	0,007	1,65	6,2	0,016	0,22	0,23	-
88	GKP przy antenie A-1/13, poziom -1	2,1	2	0,006	1,65	5,2	0,014	0,19	0,19	-
89	GKP przy antenie A-1/13, poziom -1	2,1	2	0,006	1,65	5,2	0,014	0,19	0,19	-
90	GKP przy antenie A-1/14, poziom -1	1,5	2	0,004	1,65	3,7	0,010	0,13	0,14	-
91	GKP przy antenie A-1/14, poziom -1	1,5	2	0,004	1,65	3,7	0,010	0,13	0,14	-
92	GKP przy antenie A-1/15, poziom -1	pdg*	0,3-2	<0,002	1,65	<2,0	<0,005	<0,07	<0,07	-

Nr pionu	Opis pionu pomiarowego ¹	Wartość zmierzona E ²	Wysokość pomiarowa	Wartość obliczona H	Poprawka pomiarowa	Wartość końcowa E ^{3,5}	Wartość końcowa H ^{4,5}	Wartość wskaźnikowa WME ⁶	Wartość wskaźnikowa WMH ⁶	Współrzędne geograficzne
		[V/m]	[m]	[A/m]	-	[V/m]	[A/m]	-	-	-
1	2	3	4	5	6	7	8	9	10	11
93	GKP przy antenie A-1/15, poziom -1	pdg*	0,3-2	<0,002	1,65	<2,0	<0,005	<0,07	<0,07	-
94	GKP przy antenie A-1/16, poziom -1	2,4	2	0,006	1,65	5,9	0,016	0,21	0,22	-
95	GKP przy antenie A-1/16, poziom -1	2,3	2	0,006	1,65	5,7	0,015	0,20	0,21	-
96	GKP przy antenie A-1/17, poziom -1	4,5	2	0,012	1,65	11,2	0,030	0,40	0,41	-
97	GKP przy antenie A-1/17, poziom -1	4,8	2	0,013	1,65	11,9	0,032	0,42	0,43	-
98	GKP przy antenie A-1/18, poziom -1	2,8	2	0,007	1,65	6,9	0,018	0,25	0,25	-
99	GKP przy antenie A-1/18, poziom -1	2,7	2	0,007	1,65	6,7	0,018	0,24	0,24	-
100	GKP przy antenie A-1/19, poziom -1	pdg*	0,3-2	<0,002	1,65	<2,0	<0,005	<0,07	<0,07	-
101	GKP przy antenie A-1/19, poziom -1	pdg*	0,3-2	<0,002	1,65	<2,0	<0,005	<0,07	<0,07	-
102	GKP przy antenie A-1/20, poziom -1	2,1	2	0,006	1,65	5,2	0,014	0,19	0,19	-
103	GKP przy antenie A-1/20, poziom -1	2,8	2	0,007	1,65	6,9	0,018	0,25	0,25	-
104	GKP przy antenie A-1/21, poziom -1	pdg*	0,3-2	<0,002	1,65	<2,0	<0,005	<0,07	<0,07	-
105	GKP przy antenie A-1/21, poziom -1	pdg*	0,3-2	<0,002	1,65	<2,0	<0,005	<0,07	<0,07	-
106	GKP przy antenie A-1/22, poziom -1	2,1	2	0,006	1,65	5,2	0,014	0,19	0,19	-
107	GKP przy antenie A-1/23, poziom -1	2,4	2	0,006	1,65	5,9	0,016	0,21	0,22	-
108	GKP przy antenie A-1/24, poziom -1	1,7	2	0,005	1,65	4,2	0,011	0,15	0,15	-
109	GKP przy antenie A-1/24, poziom -1	1,8	2	0,005	1,65	4,5	0,012	0,16	0,16	-
110	GKP przy antenie A-1/25, poziom -1	pdg*	0,3-2	<0,002	1,65	<2,0	<0,005	<0,07	<0,07	-
111	GKP przy antenie A-1/25, poziom -1	pdg*	0,3-2	<0,002	1,65	<2,0	<0,005	<0,07	<0,07	-
112	GKP przy antenie A-1/26, poziom -1	pdg*	0,3-2	<0,002	1,65	<2,0	<0,005	<0,07	<0,07	-
113	GKP przy antenie A-1/26, poziom -1	pdg*	0,3-2	<0,002	1,65	<2,0	<0,005	<0,07	<0,07	-
114	GKP przy antenie A-1/27, poziom -1	2	2	0,005	1,65	5,0	0,013	0,18	0,18	-
115	GKP przy antenie A-1/27, poziom -1	2,1	2	0,006	1,65	5,2	0,014	0,19	0,19	-
116	GKP przy antenie A-1/28, poziom -1	pdg*	0,3-2	<0,002	1,65	<2,0	<0,005	<0,07	<0,07	-
117	GKP przy antenie A-1/28, poziom -1	pdg*	0,3-2	<0,002	1,65	<2,0	<0,005	<0,07	<0,07	-

Nr pionu	Opis pionu pomiarowego ¹	Wartość zmierzona E ²	Wysokość pomiarowa	Wartość obliczona H	Poprawka pomiarowa	Wartość końcowa E ^{3,5}	Wartość końcowa H ^{4,5}	Wartość wskaźnikowa WME ⁶	Wartość wskaźnikowa WMH ⁶	Współrzędne geograficzne
		[V/m]	[m]	[A/m]	-	[V/m]	[A/m]	-	-	-
1	2	3	4	5	6	7	8	9	10	11
118	GKP przy antenie A-1/29, poziom -1	pdg*	0,3-2	<0,002	1,65	<2,0	<0,005	<0,07	<0,07	-
119	GKP przy antenie A-1/29, poziom -1	pdg*	0,3-2	<0,002	1,65	<2,0	<0,005	<0,07	<0,07	-
120	GKP przy antenie A-1/30, poziom -1	pdg*	0,3-2	<0,002	1,65	<2,0	<0,005	<0,07	<0,07	-
121	GKP przy antenie A-1/30, poziom -1	pdg*	0,3-2	<0,002	1,65	<2,0	<0,005	<0,07	<0,07	-
122	GKP przy antenie A-1/31, poziom -1	pdg*	0,3-2	<0,002	1,65	<2,0	<0,005	<0,07	<0,07	-
123	GKP przy antenie A-1/31, poziom -1	pdg*	0,3-2	<0,002	1,65	<2,0	<0,005	<0,07	<0,07	-
124	GKP przy antenie A-1/32, poziom -1	pdg*	0,3-2	<0,002	1,65	<2,0	<0,005	<0,07	<0,07	-
125	GKP przy antenie A-1/32, poziom -1	pdg*	0,3-2	<0,002	1,65	<2,0	<0,005	<0,07	<0,07	-
126	GKP przy antenie A-1/33, poziom -1	pdg*	0,3-2	<0,002	1,65	<2,0	<0,005	<0,07	<0,07	-
127	GKP przy antenie A-1/33, poziom -1	pdg*	0,3-2	<0,002	1,65	<2,0	<0,005	<0,07	<0,07	-
128	GKP przy antenie A0/1, poziom 0	pdg*	0,3-2	<0,002	1,65	<2,0	<0,005	<0,07	<0,07	-
129	GKP przy antenie A0/1, poziom 0	pdg*	0,3-2	<0,002	1,65	<2,0	<0,005	<0,07	<0,07	-
130	GKP przy antenie A0/2, poziom 0	2,6	2	0,007	1,65	6,4	0,017	0,23	0,23	-
131	GKP przy antenie A0/2, poziom 0	2,5	2	0,007	1,65	6,2	0,016	0,22	0,23	-
132	GKP przy antenie A0/3, poziom 0	1,5	2	0,004	1,65	3,7	0,010	0,13	0,14	-
133	GKP przy antenie A0/3, poziom 0	1,7	2	0,005	1,65	4,2	0,011	0,15	0,15	-
134	GKP przy antenie A0/4, poziom 0	pdg*	0,3-2	<0,002	1,65	<2,0	<0,005	<0,07	<0,07	-
135	GKP przy antenie A0/4, poziom 0	pdg*	0,3-2	<0,002	1,65	<2,0	<0,005	<0,07	<0,07	-
136	GKP przy antenie A0/5, poziom 0	1,3	2	0,003	1,65	3,2	0,009	0,12	0,12	-
137	GKP przy antenie A0/5, poziom 0	1,2	2	0,003	1,65	3,0	0,008	0,11	0,11	-
138	GKP przy antenie A0/6, poziom 0	pdg*	0,3-2	<0,002	1,65	<2,0	<0,005	<0,07	<0,07	-
139	GKP przy antenie A0/6, poziom 0	pdg*	0,3-2	<0,002	1,65	<2,0	<0,005	<0,07	<0,07	-
140	GKP przy antenie A0/7, poziom 0	pdg*	0,3-2	<0,002	1,65	<2,0	<0,005	<0,07	<0,07	-
141	GKP przy antenie A0/7, poziom 0	pdg*	0,3-2	<0,002	1,65	<2,0	<0,005	<0,07	<0,07	-
142	GKP przy antenie A0/8, poziom 0	1,7	2	0,005	1,65	4,2	0,011	0,15	0,15	-

Nr pionu	Opis pionu pomiarowego ¹	Wartość zmierzona E ²	Wysokość pomiarowa	Wartość obliczona H	Poprawka pomiarowa	Wartość końcowa E ^{3,5}	Wartość końcowa H ^{4,5}	Wartość wskaźnikowa WME ⁶	Wartość wskaźnikowa WMH ⁶	Współrzędne geograficzne
		[V/m]	[m]	[A/m]	-	[V/m]	[A/m]	-	-	-
1	2	3	4	5	6	7	8	9	10	11
143	GKP przy antenie A0/8, poziom 0	1,7	2	0,005	1,65	4,2	0,011	0,15	0,15	-
144	GKP przy antenie A0/9, poziom 0	1,4	2	0,004	1,65	3,5	0,009	0,12	0,13	-
145	GKP przy antenie A0/9, poziom 0	1,4	2	0,004	1,65	3,5	0,009	0,12	0,13	-
146	GKP przy antenie A0/10, poziom 0	1,3	2	0,003	1,65	3,2	0,009	0,12	0,12	-
147	GKP przy antenie A0/10, poziom 0	1,6	2	0,004	1,65	4,0	0,011	0,14	0,14	-
148	GKP przy antenie A0/11, poziom 0	1,4	2	0,004	1,65	3,5	0,009	0,12	0,13	-
149	GKP przy antenie A0/11, poziom 0	1,4	2	0,004	1,65	3,5	0,009	0,12	0,13	-
150	GKP przy antenie A0/12, poziom 0	1,5	2	0,004	1,65	3,7	0,010	0,13	0,14	-
151	GKP przy antenie A0/12, poziom 0	1,4	2	0,004	1,65	3,5	0,009	0,12	0,13	-
152	GKP przy antenie A0/13, poziom 0	pdg*	0,3-2	<0,002	1,65	<2,0	<0,005	<0,07	<0,07	-
153	GKP przy antenie A0/13, poziom 0	pdg*	0,3-2	<0,002	1,65	<2,0	<0,005	<0,07	<0,07	-
154	GKP przy antenie A0/14, poziom 0	pdg*	0,3-2	<0,002	1,65	<2,0	<0,005	<0,07	<0,07	-
155	GKP przy antenie A0/14, poziom 0	pdg*	0,3-2	<0,002	1,65	<2,0	<0,005	<0,07	<0,07	-
156	GKP przy antenie A0/15, poziom 0	1,3	2	0,003	1,65	3,2	0,009	0,12	0,12	-
157	GKP przy antenie A0/15, poziom 0	1,3	2	0,003	1,65	3,2	0,009	0,12	0,12	-
158	GKP przy antenie A0/16, poziom 0	2,1	2	0,006	1,65	5,2	0,014	0,19	0,19	-
159	GKP przy antenie A0/16, poziom 0	2,1	2	0,006	1,65	5,2	0,014	0,19	0,19	-
160	GKP przy antenie A0/17, poziom 0	3,5	2	0,009	1,65	8,7	0,023	0,31	0,32	-
161	GKP przy antenie A0/17, poziom 0	3,5	2	0,009	1,65	8,7	0,023	0,31	0,32	-
162	GKP przy antenie A0/18, poziom 0	1,9	2	0,005	1,65	4,7	0,012	0,17	0,17	-
163	GKP przy antenie A0/18, poziom 0	1,9	2	0,005	1,65	4,7	0,012	0,17	0,17	-
164	GKP przy antenie A0/19, poziom 0	pdg*	0,3-2	<0,002	1,65	<2,0	<0,005	<0,07	<0,07	-
165	GKP przy antenie A0/19, poziom 0	pdg*	0,3-2	<0,002	1,65	<2,0	<0,005	<0,07	<0,07	-
166	GKP przy antenie A0/20, poziom 0	0,8	2	0,002	1,65	2,0	0,005	0,07	0,07	-
167	GKP przy antenie A0/20, poziom 0	0,8	2	0,002	1,65	2,0	0,005	0,07	0,07	-

Nr pionu	Opis pionu pomiarowego ¹	Wartość zmierzona E ²	Wysokość pomiarowa	Wartość obliczona H	Poprawka pomiarowa	Wartość końcowa E ³	Wartość końcowa H ^{4,5}	Wartość wskaźnikowa WME ⁶	Wartość wskaźnikowa WMH ⁶	Współrzędne geograficzne
		[V/m]	[m]	[A/m]	-	[V/m]	[A/m]	-	-	-
1	2	3	4	5	6	7	8	9	10	11
168	GKP przy antenie A0/21, poziom 0	1,1	2	0,003	1,65	2,7	0,007	0,10	0,10	-
169	GKP przy antenie A0/21, poziom 0	1,2	2	0,003	1,65	3,0	0,008	0,11	0,11	-
170	GKP przy antenie A0/22, poziom 0	pdg*	0,3-2	<0,002	1,65	<2,0	<0,005	<0,07	<0,07	-
171	GKP przy antenie A0/22, poziom 0	pdg*	0,3-2	<0,002	1,65	<2,0	<0,005	<0,07	<0,07	-
172	GKP przy antenie A0/23, poziom 0	pdg*	0,3-2	<0,002	1,65	<2,0	<0,005	<0,07	<0,07	-
173	GKP przy antenie A0/23, poziom 0	pdg*	0,3-2	<0,002	1,65	<2,0	<0,005	<0,07	<0,07	-
174	GKP przy antenie A0/24, poziom 0	pdg*	0,3-2	<0,002	1,65	<2,0	<0,005	<0,07	<0,07	-
175	GKP przy antenie A0/24, poziom 0	pdg*	0,3-2	<0,002	1,65	<2,0	<0,005	<0,07	<0,07	-
176	GKP przy antenie A0/25, poziom 0	pdg*	0,3-2	<0,002	1,65	<2,0	<0,005	<0,07	<0,07	-
177	GKP przy antenie A0/25, poziom 0	pdg*	0,3-2	<0,002	1,65	<2,0	<0,005	<0,07	<0,07	-
178	GKP przy antenie A0/26, poziom 0	pdg*	0,3-2	<0,002	1,65	<2,0	<0,005	<0,07	<0,07	-
179	GKP przy antenie A0/26, poziom 0	pdg*	0,3-2	<0,002	1,65	<2,0	<0,005	<0,07	<0,07	-
180	GKP przy antenie A0/27, poziom 0	2,4	2	0,006	1,65	5,9	0,016	0,21	0,22	-
181	GKP przy antenie A0/27, poziom 0	2,2	2	0,006	1,65	5,5	0,014	0,19	0,20	-
182	GKP przy antenie A0/28, poziom 0	pdg*	0,3-2	<0,002	1,65	<2,0	<0,005	<0,07	<0,07	-
183	GKP przy antenie A0/28, poziom 0	pdg*	0,3-2	<0,002	1,65	<2,0	<0,005	<0,07	<0,07	-
184	GKP przy antenie A0/29, poziom 0	1,8	2	0,005	1,65	4,5	0,012	0,16	0,16	-
185	GKP przy antenie A0/29, poziom 0	1,5	2	0,004	1,65	3,7	0,010	0,13	0,14	-
186	GKP przy antenie A0/30, poziom 0	2,3	2	0,006	1,65	5,7	0,015	0,20	0,21	-
187	GKP przy antenie A0/30, poziom 0	2,1	2	0,006	1,65	5,2	0,014	0,19	0,19	-
188	GKP przy antenie A0/31, poziom 0	pdg*	0,3-2	<0,002	1,65	<2,0	<0,005	<0,07	<0,07	-
189	GKP przy antenie A0/31, poziom 0	pdg*	0,3-2	<0,002	1,65	<2,0	<0,005	<0,07	<0,07	-
190	GKP przy antenie A1/1, poziom 1	pdg*	0,3-2	<0,002	1,65	<2,0	<0,005	<0,07	<0,07	-
191	GKP przy antenie A1/1, poziom 1	pdg*	0,3-2	<0,002	1,65	<2,0	<0,005	<0,07	<0,07	-
192	GKP przy antenie A1/2, poziom 1	0,8	2	0,002	1,65	2,0	0,005	0,07	0,07	-

Nr pionu	Opis pionu pomiarowego ¹	Wartość zmierzona E ²	Wysokość pomiarowa	Wartość obliczona H	Poprawka pomiarowa	Wartość końcowa E ^{3,5}	Wartość końcowa H ^{4,5}	Wartość wskaźnikowa WME ⁶	Wartość wskaźnikowa WMH ⁶	Współrzędne geograficzne
		[V/m]	[m]	[A/m]	-	[V/m]	[A/m]	-	-	-
1	2	3	4	5	6	7	8	9	10	11
193	GKP przy antenie A1/2, poziom 1	0,8	2	0,002	1,65	2,0	0,005	0,07	0,07	-
194	GKP przy antenie A1/3, poziom 1	pdg*	0,3-2	<0,002	1,65	<2,0	<0,005	<0,07	<0,07	-
195	GKP przy antenie A1/3, poziom 1	pdg*	0,3-2	<0,002	1,65	<2,0	<0,005	<0,07	<0,07	-
196	GKP przy antenie A1/4, poziom 1	1,1	2	0,003	1,65	2,7	0,007	0,10	0,10	-
197	GKP przy antenie A1/4, poziom 1	1,2	2	0,003	1,65	3,0	0,008	0,11	0,11	-
198	GKP przy antenie A1/5, poziom 1	1,1	2	0,003	1,65	2,7	0,007	0,10	0,10	-
199	GKP przy antenie A1/5, poziom 1	1,1	2	0,003	1,65	2,7	0,007	0,10	0,10	-
200	GKP przy antenie A1/6, poziom 1	1,4	2	0,004	1,65	3,5	0,009	0,12	0,13	-
201	GKP przy antenie A1/6, poziom 1	1,1	2	0,003	1,65	2,7	0,007	0,10	0,10	-
202	GKP przy antenie A1/7, poziom 1	1,3	2	0,003	1,65	3,2	0,009	0,12	0,12	-
203	GKP przy antenie A1/7, poziom 1	1,3	2	0,003	1,65	3,2	0,009	0,12	0,12	-
204	GKP przy antenie A1/8, poziom 1	pdg*	0,3-2	<0,002	1,65	<2,0	<0,005	<0,07	<0,07	-
205	GKP przy antenie A1/8, poziom 1	pdg*	0,3-2	<0,002	1,65	<2,0	<0,005	<0,07	<0,07	-
206	GKP przy antenie A1/9, poziom 1	pdg*	0,3-2	<0,002	1,65	<2,0	<0,005	<0,07	<0,07	-
207	GKP przy antenie A1/9, poziom 1	pdg*	0,3-2	<0,002	1,65	<2,0	<0,005	<0,07	<0,07	-
208	GKP przy antenie A1/10, poziom 1	pdg*	0,3-2	<0,002	1,65	<2,0	<0,005	<0,07	<0,07	-
209	GKP przy antenie A1/10, poziom 1	pdg*	0,3-2	<0,002	1,65	<2,0	<0,005	<0,07	<0,07	-
210	GKP przy antenie A1/11, poziom 1	1,5	2	0,004	1,65	3,7	0,010	0,13	0,14	-
211	GKP przy antenie A1/11, poziom 1	1,4	2	0,004	1,65	3,5	0,009	0,12	0,13	-
212	GKP przy antenie A1/12, poziom 1	1	2	0,003	1,65	2,5	0,007	0,09	0,09	-
213	GKP przy antenie A1/12, poziom 1	1,1	2	0,003	1,65	2,7	0,007	0,10	0,10	-
214	GKP przy antenie A1/13, poziom 1	pdg*	0,3-2	<0,002	1,65	<2,0	<0,005	<0,07	<0,07	-
215	GKP przy antenie A1/13, poziom 1	pdg*	0,3-2	<0,002	1,65	<2,0	<0,005	<0,07	<0,07	-
216	GKP przy antenie A1/14, poziom 1	pdg*	0,3-2	<0,002	1,65	<2,0	<0,005	<0,07	<0,07	-
217	GKP przy antenie A1/14, poziom 1	pdg*	0,3-2	<0,002	1,65	<2,0	<0,005	<0,07	<0,07	-

Nr pionu	Opis pionu pomiarowego ¹	Wartość zmierzona E ²	Wysokość pomiarowa	Wartość obliczona H	Poprawka pomiarowa	Wartość końcowa E ^{3,5}	Wartość końcowa H ^{4,5}	Wartość wskaźnikowa WME ⁶	Wartość wskaźnikowa WMH ⁶	Współrzędne geograficzne
		[V/m]	[m]	[A/m]	-	[V/m]	[A/m]	-	-	-
1	2	3	4	5	6	7	8	9	10	11
218	GKP przy antenie A1/15, poziom 1	pdg*	0,3-2	<0,002	1,65	<2,0	<0,005	<0,07	<0,07	-
219	GKP przy antenie A1/15, poziom 1	pdg*	0,3-2	<0,002	1,65	<2,0	<0,005	<0,07	<0,07	-
220	GKP przy antenie A1/16, poziom 1	1,8	2	0,005	1,65	4,5	0,012	0,16	0,16	-
221	GKP przy antenie A1/16, poziom 1	1,8	2	0,005	1,65	4,5	0,012	0,16	0,16	-
222	GKP przy antenie A1/17, poziom 1	1,2	2	0,003	1,65	3,0	0,008	0,11	0,11	-
223	GKP przy antenie A1/17, poziom 1	1,2	2	0,003	1,65	3,0	0,008	0,11	0,11	-
224	GKP przy antenie A1/18, poziom 1	1,1	2	0,003	1,65	2,7	0,007	0,10	0,10	-
225	GKP przy antenie A1/18, poziom 1	1,2	2	0,003	1,65	3,0	0,008	0,11	0,11	-
226	GKP przy antenie A1/19, poziom 1	pdg*	0,3-2	<0,002	1,65	<2,0	<0,005	<0,07	<0,07	-
227	GKP przy antenie A1/19, poziom 1	pdg*	0,3-2	<0,002	1,65	<2,0	<0,005	<0,07	<0,07	-
228	GKP przy antenie A1/20, poziom 1	1,2	2	0,003	1,65	3,0	0,008	0,11	0,11	-
229	GKP przy antenie A1/20, poziom 1	1,2	2	0,003	1,65	3,0	0,008	0,11	0,11	-
230	GKP przy antenie A1/21, poziom 1	pdg*	0,3-2	<0,002	1,65	<2,0	<0,005	<0,07	<0,07	-
231	GKP przy antenie A1/21, poziom 1	pdg*	0,3-2	<0,002	1,65	<2,0	<0,005	<0,07	<0,07	-
232	GKP przy antenie A1/22, poziom 1	1,7	2	0,005	1,65	4,2	0,011	0,15	0,15	-
233	GKP przy antenie A1/22, poziom 1	1,7	2	0,005	1,65	4,2	0,011	0,15	0,15	-
234	GKP przy antenie A1/23, poziom 1	pdg*	0,3-2	<0,002	1,65	<2,0	<0,005	<0,07	<0,07	-
235	GKP przy antenie A1/23, poziom 1	pdg*	0,3-2	<0,002	1,65	<2,0	<0,005	<0,07	<0,07	-
236	GKP przy antenie A1/24, poziom 1	1,6	2	0,004	1,65	4,0	0,011	0,14	0,14	-
237	GKP przy antenie A1/24, poziom 1	1,7	2	0,005	1,65	4,2	0,011	0,15	0,15	-
238	GKP przy antenie A1/25, poziom 1	1,2	2	0,003	1,65	3,0	0,008	0,11	0,11	-
239	GKP przy antenie A1/25, poziom 1	1,2	2	0,003	1,65	3,0	0,008	0,11	0,11	-
240	GKP przy antenie A1/26, poziom 1	1,4	2	0,004	1,65	3,5	0,009	0,12	0,13	-
241	GKP przy antenie A1/26, poziom 1	1,5	2	0,004	1,65	3,7	0,010	0,13	0,14	-
242	GKP przy antenie A1/27, poziom 1	1,5	2	0,004	1,65	3,7	0,010	0,13	0,14	-

Nr pionu	Opis pionu pomiarowego ¹	Wartość zmierzona E ²	Wysokość pomiarowa	Wartość obliczona H	Poprawka pomiarowa	Wartość końcowa E ^{3,5}	Wartość końcowa H ^{4,5}	Wartość wskaźnikowa WME ⁶	Wartość wskaźnikowa WMH ⁶	Współrzędne geograficzne
		[V/m]	[m]	[A/m]	-	[V/m]	[A/m]	-	-	-
1	2	3	4	5	6	7	8	9	10	11
243	GKP przy antenie A1/27, poziom 1	1,5	2	0,004	1,65	3,7	0,010	0,13	0,14	-
244	GKP przy antenie A1/28, poziom 1	pdg*	0,3-2	<0,002	1,65	<2,0	<0,005	<0,07	<0,07	-
245	GKP przy antenie A1/28, poziom 1	pdg*	0,3-2	<0,002	1,65	<2,0	<0,005	<0,07	<0,07	-
246	GKP przy antenie A1/29, poziom 1	1,7	2	0,005	1,65	4,2	0,011	0,15	0,15	-
247	GKP przy antenie A1/29, poziom 1	1,7	2	0,005	1,65	4,2	0,011	0,15	0,15	-
248	GKP przy antenie A1/30, poziom 1	1,5	2	0,004	1,65	3,7	0,010	0,13	0,14	-
249	GKP przy antenie A1/30, poziom 1	1,5	2	0,004	1,65	3,7	0,010	0,13	0,14	-
250	GKP przy antenie A1/31, poziom 1	1,7	2	0,005	1,65	4,2	0,011	0,15	0,15	-
251	GKP przy antenie A1/31, poziom 1	1,5	2	0,004	1,65	3,7	0,010	0,13	0,14	-
252	GKP przy antenie A1/32, poziom 1	pdg*	0,3-2	<0,002	1,65	<2,0	<0,005	<0,07	<0,07	-
253	GKP przy antenie A1/32, poziom 1	pdg*	0,3-2	<0,002	1,65	<2,0	<0,005	<0,07	<0,07	-
254	GKP przy antenie A1/33, poziom 1	pdg*	0,3-2	<0,002	1,65	<2,0	<0,005	<0,07	<0,07	-
255	GKP przy antenie A1/33, poziom 1	pdg*	0,3-2	<0,002	1,65	<2,0	<0,005	<0,07	<0,07	-
256	GKP przy antenie A1/34, poziom 1	pdg*	0,3-2	<0,002	1,65	<2,0	<0,005	<0,07	<0,07	-
257	GKP przy antenie A1/34, poziom 1	pdg*	0,3-2	<0,002	1,65	<2,0	<0,005	<0,07	<0,07	-
258	GKP przy antenie A1/35, poziom 1	pdg*	0,3-2	<0,002	1,65	<2,0	<0,005	<0,07	<0,07	-
259	GKP przy antenie A1/35, poziom 1	pdg*	0,3-2	<0,002	1,65	<2,0	<0,005	<0,07	<0,07	-
260	GKP przy antenie A2/1, poziom 2	1,1	2	0,003	1,65	2,7	0,007	0,10	0,10	-
261	GKP przy antenie A2/1, poziom 2	1,1	2	0,003	1,65	2,7	0,007	0,10	0,10	-
262	GKP przy antenie A2/2, poziom 2	pdg*	0,3-2	<0,002	1,65	<2,0	<0,005	<0,07	<0,07	-
263	GKP przy antenie A2/2, poziom 2	pdg*	0,3-2	<0,002	1,65	<2,0	<0,005	<0,07	<0,07	-
264	GKP przy antenie A2/3, poziom 2	pdg*	0,3-2	<0,002	1,65	<2,0	<0,005	<0,07	<0,07	-
265	GKP przy antenie A2/3, poziom 2	pdg*	0,3-2	<0,002	1,65	<2,0	<0,005	<0,07	<0,07	-
266	GKP przy antenie A2/4, poziom 2	pdg*	0,3-2	<0,002	1,65	<2,0	<0,005	<0,07	<0,07	-
267	GKP przy antenie A2/4, poziom 2	pdg*	0,3-2	<0,002	1,65	<2,0	<0,005	<0,07	<0,07	-

Nr pionu	Opis pionu pomiarowego ¹	Wartość zmierzona E ²	Wysokość pomiarowa	Wartość obliczona H	Poprawka pomiarowa	Wartość końcowa E ^{3,5}	Wartość końcowa H ^{4,5}	Wartość wskaźnikowa WME ⁶	Wartość wskaźnikowa WMH ⁶	Współrzędne geograficzne
		[V/m]	[m]	[A/m]	-	[V/m]	[A/m]	-	-	-
1	2	3	4	5	6	7	8	9	10	11
268	GKP przy antenie A2/5, poziom 2	pdg*	0,3-2	<0,002	1,65	<2,0	<0,005	<0,07	<0,07	-
269	GKP przy antenie A2/5, poziom 2	pdg*	0,3-2	<0,002	1,65	<2,0	<0,005	<0,07	<0,07	-
270	GKP przy antenie A2/6, poziom 2	pdg*	0,3-2	<0,002	1,65	<2,0	<0,005	<0,07	<0,07	-
271	GKP przy antenie A2/6, poziom 2	pdg*	0,3-2	<0,002	1,65	<2,0	<0,005	<0,07	<0,07	-
272	GKP przy antenie A2/7, poziom 2	1,5	2	0,004	1,65	3,7	0,010	0,13	0,14	-
273	GKP przy antenie A2/7, poziom 2	1,7	2	0,005	1,65	4,2	0,011	0,15	0,15	-
274	GKP przy antenie A2/8, poziom 2	2,1	2	0,006	1,65	5,2	0,014	0,19	0,19	-
275	GKP przy antenie A2/8, poziom 2	2	2	0,005	1,65	5,0	0,013	0,18	0,18	-
276	GKP przy antenie A2/9, poziom 2	1,9	2	0,005	1,65	4,7	0,012	0,17	0,17	-
277	GKP przy antenie A2/9, poziom 2	1,8	2	0,005	1,65	4,5	0,012	0,16	0,16	-
278	GKP przy antenie A2/10, poziom 2	2,4	2	0,006	1,65	5,9	0,016	0,21	0,22	-
279	GKP przy antenie A2/10, poziom 2	2,2	2	0,006	1,65	5,5	0,014	0,19	0,20	-
280	GKP przy antenie A2/11, poziom 2	1,1	2	0,003	1,65	2,7	0,007	0,10	0,10	-
281	GKP przy antenie A2/11, poziom 2	1,1	2	0,003	1,65	2,7	0,007	0,10	0,10	-
282	GKP przy antenie A2/12, poziom 2	pdg*	0,3-2	<0,002	1,65	<2,0	<0,005	<0,07	<0,07	-
283	GKP przy antenie A2/12, poziom 2	pdg*	0,3-2	<0,002	1,65	<2,0	<0,005	<0,07	<0,07	-
284	GKP przy antenie A2/13, poziom 2	pdg*	0,3-2	<0,002	1,65	<2,0	<0,005	<0,07	<0,07	-
285	GKP przy antenie A2/13, poziom 2	pdg*	0,3-2	<0,002	1,65	<2,0	<0,005	<0,07	<0,07	-
286	GKP przy antenie A2/14, poziom 2	pdg*	0,3-2	<0,002	1,65	<2,0	<0,005	<0,07	<0,07	-
287	GKP przy antenie A2/14, poziom 2	pdg*	0,3-2	<0,002	1,65	<2,0	<0,005	<0,07	<0,07	-
288	GKP przy antenie A2/15, poziom 2	0,8	2	0,002	1,65	2,0	0,005	0,07	0,07	-
289	GKP przy antenie A2/15, poziom 2	0,8	2	0,002	1,65	2,0	0,005	0,07	0,07	-
290	GKP przy antenie A2/16, poziom 2	4,2	2	0,011	1,65	10,4	0,028	0,37	0,38	-
291	GKP przy antenie A2/16, poziom 2	4,4	2	0,012	1,65	10,9	0,029	0,39	0,40	-
292	GKP przy antenie A2/17, poziom 2	4,5	2	0,012	1,65	11,2	0,030	0,40	0,41	-

Nr pionu	Opis pionu pomiarowego ¹	Wartość zmierzona E ²	Wysokość pomiarowa	Wartość obliczona H	Poprawka pomiarowa	Wartość końcowa E ^{3,5}	Wartość końcowa H ^{4,5}	Wartość wskaźnikowa WME ⁶	Wartość wskaźnikowa WMH ⁶	Współrzędne geograficzne
		[V/m]	[m]	[A/m]	-	[V/m]	[A/m]	-	-	-
1	2	3	4	5	6	7	8	9	10	11
293	GKP przy antenie A2/17, poziom 2	4,1	2	0,011	1,65	10,2	0,027	0,36	0,37	-
294	GKP przy antenie A2/18, poziom 2	0,8	2	0,002	1,65	2,0	0,005	0,07	0,07	-
295	GKP przy antenie A2/18, poziom 2	0,8	2	0,002	1,65	2,0	0,005	0,07	0,07	-
296	GKP przy antenie A2/19, poziom 2	pdg*	0,3-2	<0,002	1,65	<2,0	<0,005	<0,07	<0,07	-
297	GKP przy antenie A2/19, poziom 2	pdg*	0,3-2	<0,002	1,65	<2,0	<0,005	<0,07	<0,07	-
298	GKP przy antenie A2/20, poziom 2	1,7	2	0,005	1,65	4,2	0,011	0,15	0,15	-
299	GKP przy antenie A2/20, poziom 2	1,7	2	0,005	1,65	4,2	0,011	0,15	0,15	-
300	GKP przy antenie A2/21, poziom 2	0,8	2	0,002	1,65	2,0	0,005	0,07	0,07	-
301	GKP przy antenie A2/21, poziom 2	0,8	2	0,002	1,65	2,0	0,005	0,07	0,07	-
302	GKP przy antenie A2/22, poziom 2	pdg*	0,3-2	<0,002	1,65	<2,0	<0,005	<0,07	<0,07	-
303	GKP przy antenie A2/22, poziom 2	2,4	2	0,006	1,65	5,9	0,016	0,21	0,22	-
304	GKP przy antenie A2/23, poziom 2	1,7	2	0,005	1,65	4,2	0,011	0,15	0,15	-
305	GKP przy antenie A2/23, poziom 2	2,1	2	0,006	1,65	5,2	0,014	0,19	0,19	-
306	GKP przy antenie A2/24, poziom 2	2,5	2	0,007	1,65	6,2	0,016	0,22	0,23	-
307	GKP przy antenie A2/24, poziom 2	2,7	2	0,007	1,65	6,7	0,018	0,24	0,24	-
308	GKP przy antenie A2.5/1, poziom 2,5	5,2	2	0,014	1,65	12,9	0,034	0,46	0,47	-
309	GKP przy antenie A2.5/1, poziom 2,5	4,1	2	0,011	1,65	10,2	0,027	0,36	0,37	-
310	GKP przy antenie A2.5/1, poziom 2,5	4,3	2	0,011	1,65	10,7	0,028	0,38	0,39	-
311	GKP przy antenie A2.5/2, poziom 2,5	3,5	2	0,009	1,65	8,7	0,023	0,31	0,32	-
312	GKP przy antenie A2.5/2, poziom 2,5	4,1	2	0,011	1,65	10,2	0,027	0,36	0,37	-
313	GKP przy antenie A2.5/2, poziom 2,5	3,8	2	0,010	1,65	9,4	0,025	0,34	0,34	-
314	GKP przy antenie A3/1, poziom 3	3,4	2	0,009	1,65	8,4	0,022	0,30	0,31	-
315	GKP przy antenie A3/1, poziom 3	5,1	2	0,014	1,65	12,6	0,034	0,45	0,46	-
316	GKP przy antenie A3/1, poziom 3	4,2	2	0,011	1,65	10,4	0,028	0,37	0,38	-
317	GKP przy antenie A3/2, poziom 3	4,3	2	0,011	1,65	10,7	0,028	0,38	0,39	-

Nr pionu	Opis pionu pomiarowego ¹	Wartość zmierzona E ²	Wysokość pomiarowa	Wartość obliczona H	Poprawka pomiarowa	Wartość końcowa E ^{3,5}	Wartość końcowa H ^{4,5}	Wartość wskaźnikowa WME ⁶	Wartość wskaźnikowa WMH ⁶	Współrzędne geograficzne
		[V/m]	[m]	[A/m]	-	[V/m]	[A/m]	-	-	
1	2	3	4	5	6	7	8	9	10	11
318	GKP przy antenie A3/2, poziom 3	5,2	2	0,014	1,65	12,9	0,034	0,46	0,47	-
319	GKP przy antenie A3/2, poziom 3	4,7	2	0,012	1,65	11,6	0,031	0,42	0,42	-
320	GKP przy antenie A3/3, poziom 3	pdg*	0,3-2	<0,002	1,65	<2,0	<0,005	<0,07	<0,07	-
321	GKP przy antenie A3/3, poziom 3	pdg*	0,3-2	<0,002	1,65	<2,0	<0,005	<0,07	<0,07	-
322	GKP przy antenie A3/3, poziom 3	pdg*	0,3-2	<0,002	1,65	<2,0	<0,005	<0,07	<0,07	-
323	GKP przy antenie A3/5, poziom 3	3,1	2	0,008	1,65	7,7	0,020	0,27	0,28	-
324	GKP przy antenie A3/4, poziom 3	4	2	0,011	1,65	9,9	0,026	0,35	0,36	-
325	GKP przy antenie A3/4, poziom 3	3,6	2	0,010	1,65	8,9	0,024	0,32	0,32	-
326	GKP przy antenie A3/6, poziom 3	1,2	2	0,003	1,65	3,0	0,008	0,11	0,11	-
327	GKP przy antenie A3/6, poziom 3	1,3	2	0,003	1,65	3,2	0,009	0,12	0,12	-

pdg* - poniżej dolnej granicy akredytowanego zakresu pomiarowego wynoszącej 0,8 V/m (<0,8 V/m)

1 oznaczenia: GKP - główny kierunek pomiarowy, PKP - pomocniczy kierunek pomiarowy, DPP - dodatkowy pion pomiarowy

2 maksymalna wartość chwilowa

3 wartość natężenia pola elektrycznego po uwzględnieniu poprawek pomiarowych i powiększona o niepewność pomiaru

4 wartość natężenia pola magnetycznego po uwzględnieniu poprawek pomiarowych i powiększona o niepewność pomiaru

5 dla wyników poniżej czułości zestawu pomiarowego przyjęto niepewność dla minimalnej wartości z zakresu pomiarowego

6 na podstawie rozpoznania źródeł oraz w uzgodnieniu ze Zleceniodawcą, do wyznaczenia wartości wskaźnikowej WME i WMH przyjęto wartości dopuszczalne pola elektrycznego i magnetycznego wynoszące odpowiednio 28 V/m oraz 0,073 A/m

7. STwierdzenie zgodności z wymaganiami

Rozporządzenie Ministra Zdrowia z dnia 17 grudnia 2019 r. (Dz. U. 2019 poz. 2448) określa zróżnicowane dopuszczalne poziomy pól elektromagnetycznych dla miejsc dostępnych dla ludności. Zgodnie z ww. rozporządzeniem, na podstawie rozpoznania źródeł pól e-m oraz w oparciu o wytyczne zleceńodawcy, dla rozpatrywanej instalacji przyjęto wartości dopuszczalne składowej elektrycznej i magnetycznej wynoszące odpowiednio 28 V/m oraz 0,073 A/m. Za wynik pomiaru przyjęto przyjęto maksymalną wartość chwilową zgodnie z pkt 11 załącznika do rozporządzenia Ministra Klimatu z dnia 17 lutego 2020 r. (Dz. U. 2020 poz. 258).

Na podstawie przeprowadzonych pomiarów w dniu 11-01-2022r. stwierdzono, że w obszarze pomiarowym nie występują przekroczenia dopuszczalnych poziomów pól elektromagnetycznych określonych w ww. przepisach. Zgodnie z pkt 25 ppkt 1 oraz pkt 26 załącznika do rozporządzenia Ministra Klimatu z dnia 17 lutego 2020 r. (Dz. U. 2020 poz. 258) żadna z wartości wskaźnikowych WME i WMH nie przekracza wartości 1.

Załączniki:

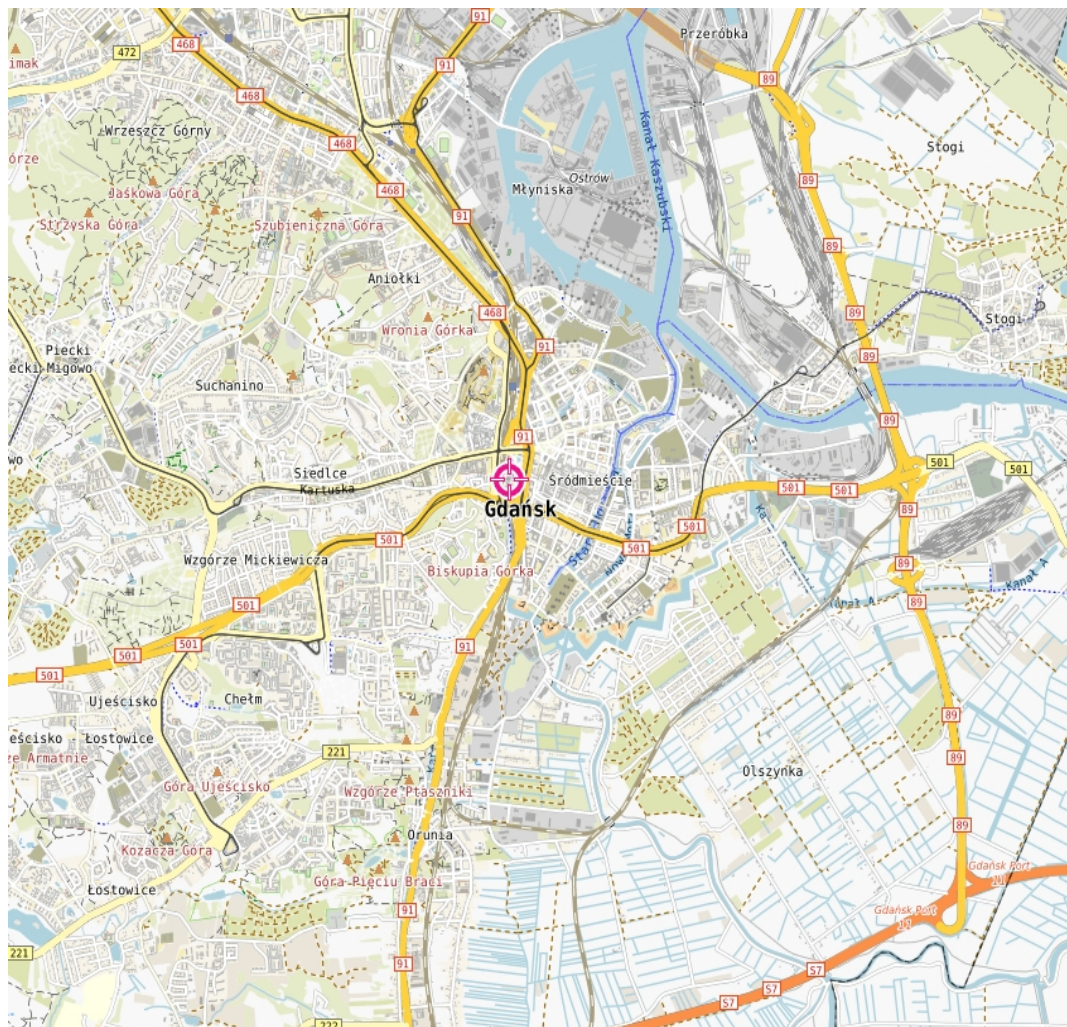
1. Lokalizacja obiektu.
2. Dokumentacja fotograficzna.
3. Rys.1-7

KONIEC SPRAWOZDANIA

Bez pisemnej zgody sprawozdanie nie może być powielane inaczej, jak tylko w całości.

W ciągu 14 dni od daty otrzymania sprawozdania przyjmowane są uwagi i zastrzeżenia w formie pisemnej na adres Laboratorium Badawczego.

ZAŁĄCZNIK 1: LOKALIZACJA OBIEKTU



Współrzędne geograficzne obiektu

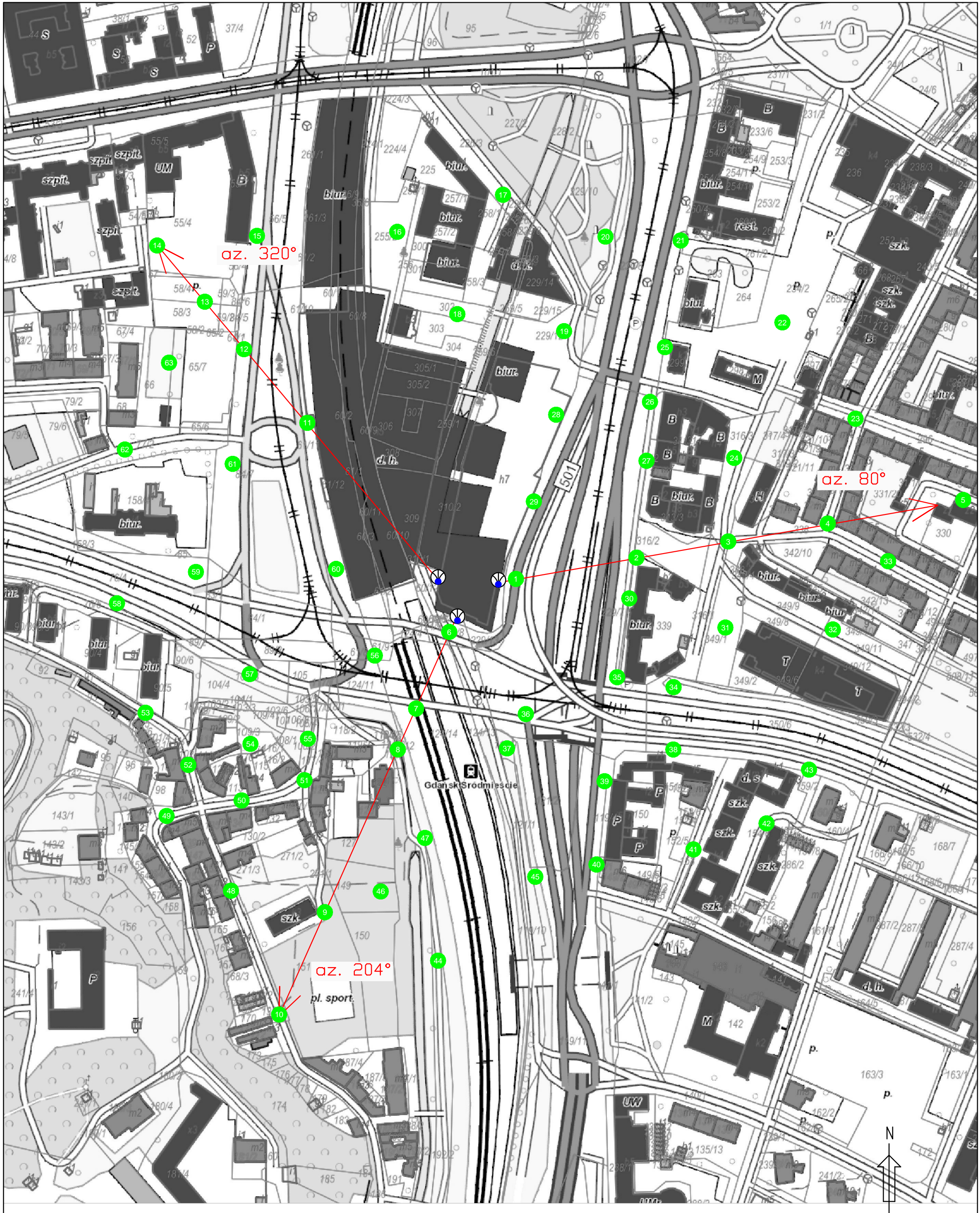
długość : 18°38'37.1"E

szerokość : 54°20'58.6"N

ZAŁĄCZNIK 2: DOKUMENTACJA FOTOGRAFICZNA



Rys.1 Lokalizacja pionów pomiarowych



Legenda

- Pion pomiarowy
- Antena sektorowa
- ⊙ Instalacja będąca źródłem pola elektromagnetycznego
- - - Antena paraboliczna

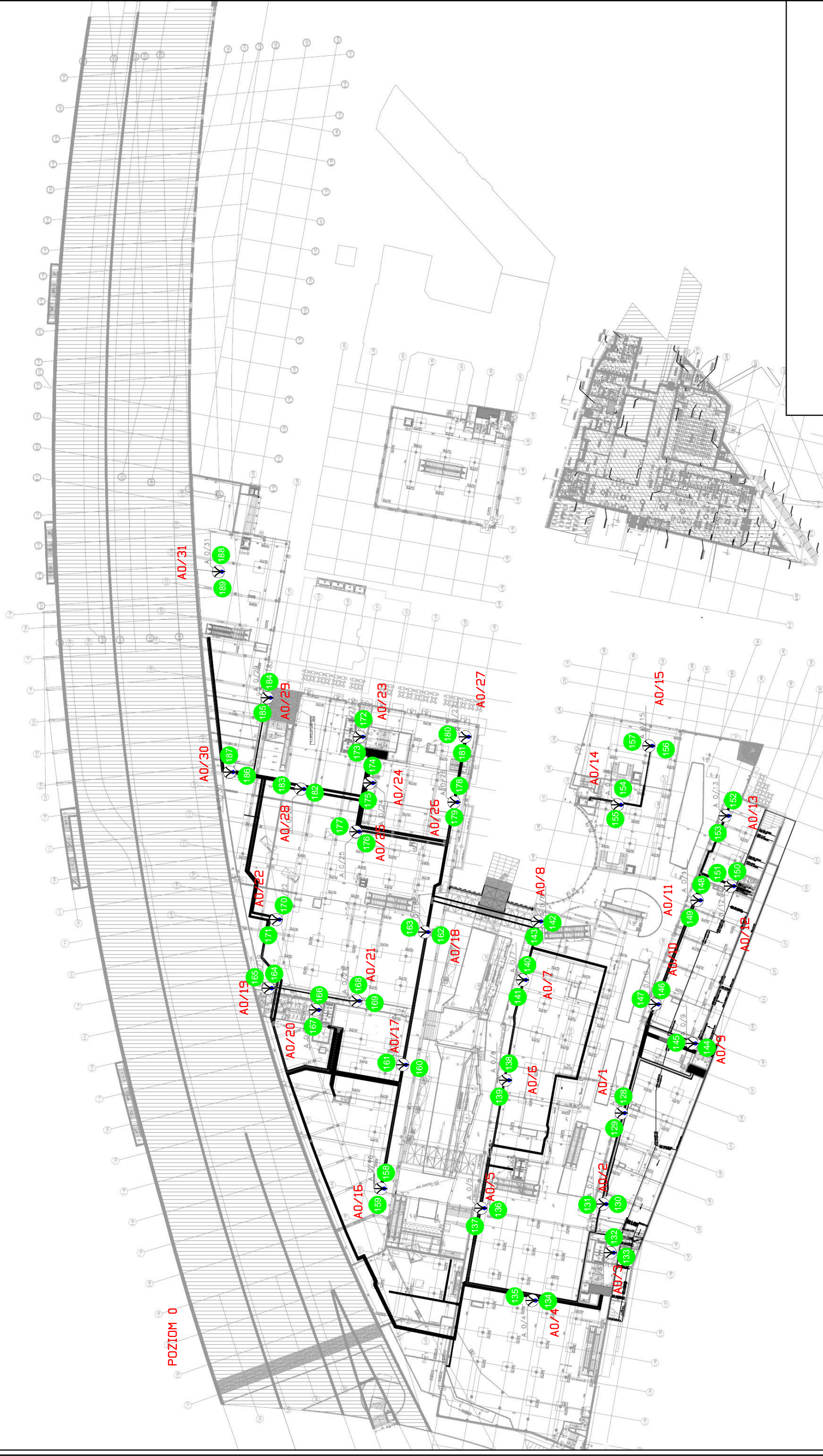
skala 1:2500



Rys.2 Lokalizacja pionów pomiarowych



Rys.3 Lokalizacja pionów pomiarowych



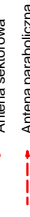
Legenda



Pion pomiarowy



Antena sektorowa



Antena paraboliczna

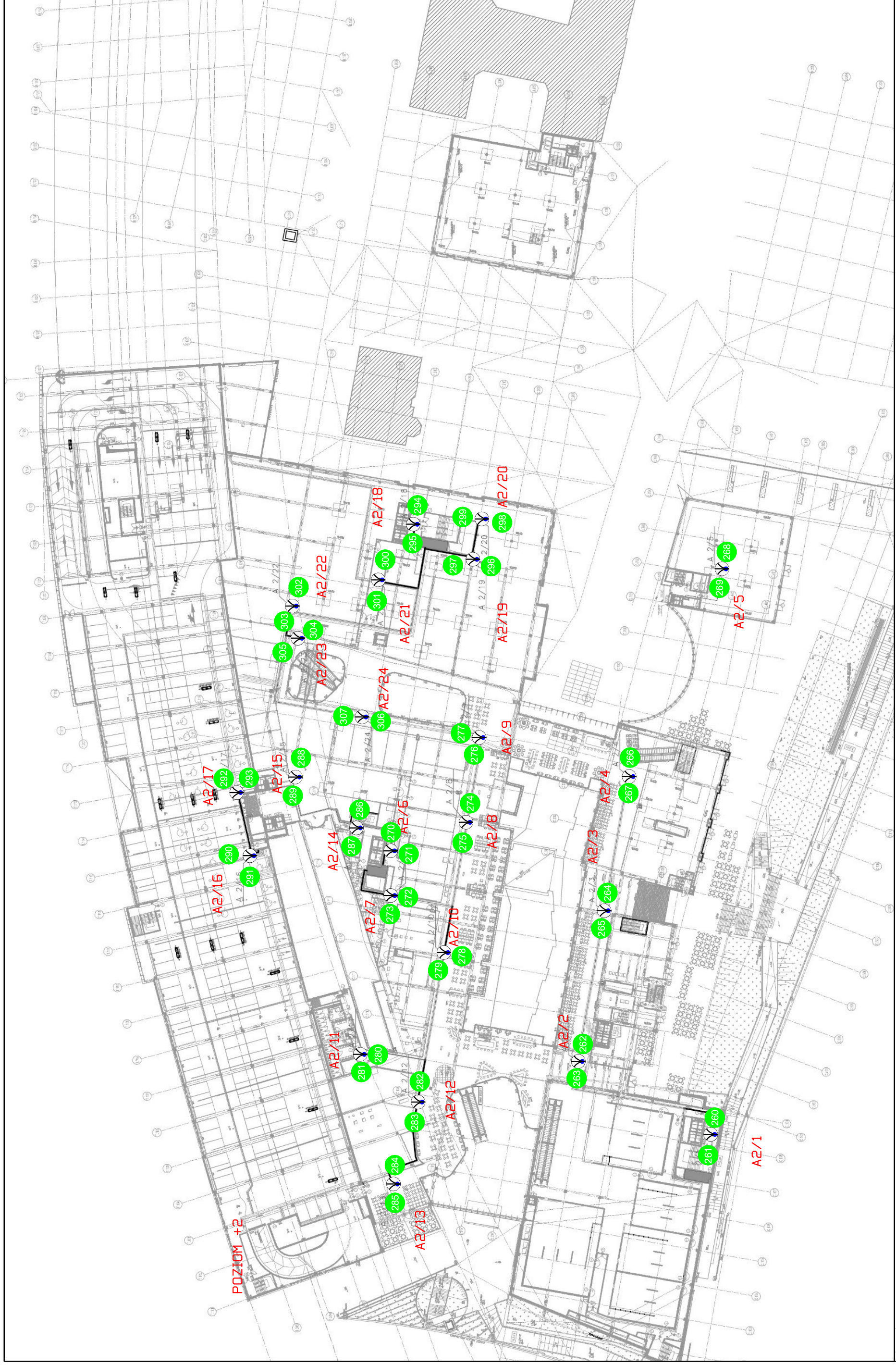


Instalacja będąca źródłem pola elektromagnetycznego

Rys.4 Lokalizacja pionów pomiarowych



Rys.5 Lokalizacja pionów pomiarowych



Legenda

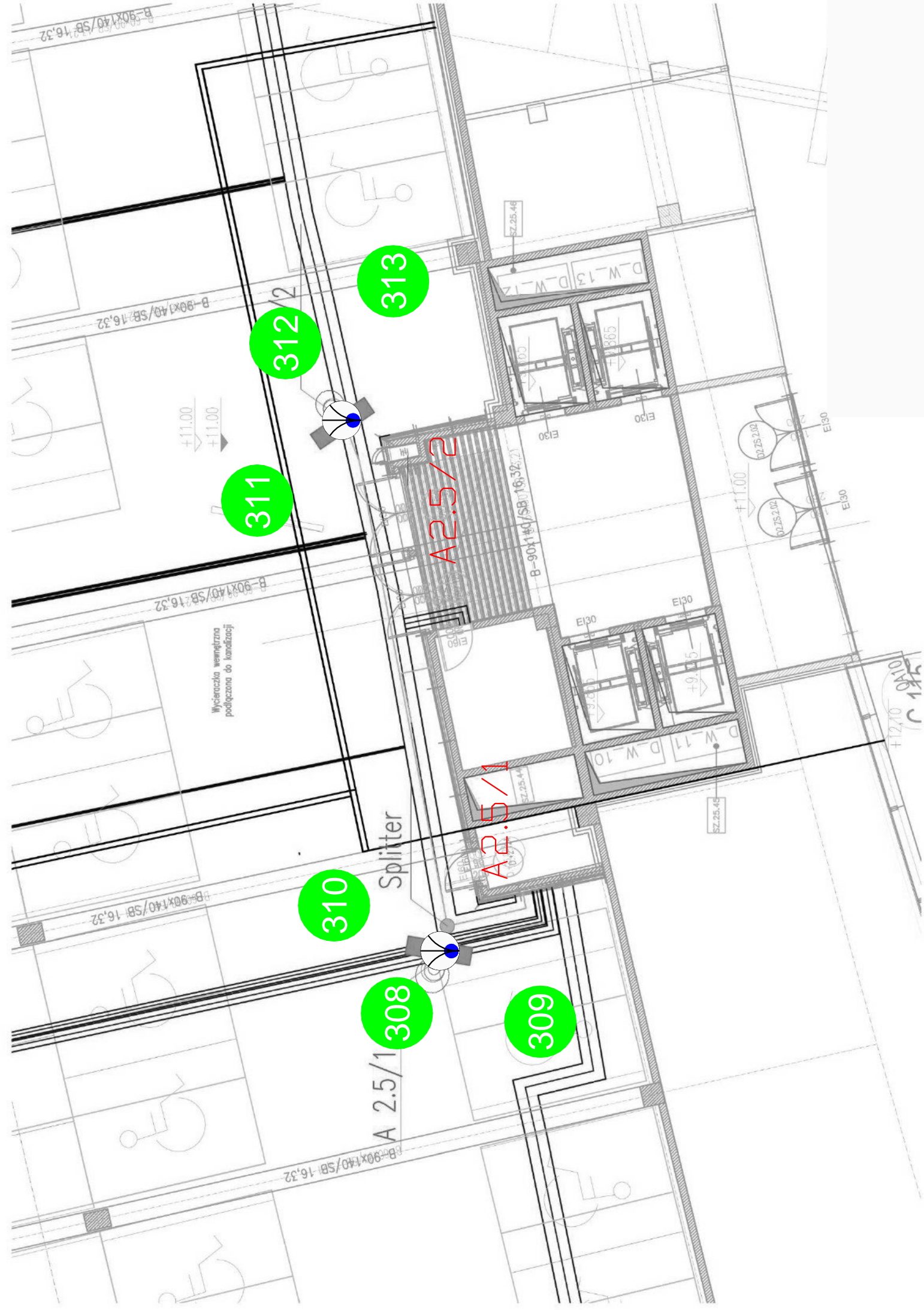
- Antena sektorowa
- Antena paraboliczna
- Pion pomiarowy

Instalacja będąca źródłem pola elektromagnetycznego



Rys.6 Lokalizacja pionów pomiarowych

POZIOM +2.5



Legenda

- Pion pomiarowy
- Antena sektorowa
- - - Antena paraboliczna



Instalacja będąca źródłem pola elektromagnetycznego

Rys.7 Lokalizacja pionów pomiarowych



Legenda

● Pion pomiarowy

— Antena sektorowa

- - - Antena paraboliczna



Instalacja będąca źródłem pola elektromagnetycznego