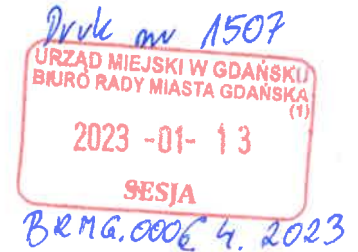


UCHWAŁA NR
RADY MIASTA GDAŃSKA

z dnia 2023 r.



w sprawie przystąpienia do sporządzenia miejscowego planu zagospodarowania przestrzennego Owczarnia rejon węzła Zachodniej Obwodnicy Trójmiasta w mieście Gdańsku

Na podstawie art. 14 ust. 1 ustawy z dnia 27 marca 2003 r. o planowaniu i zagospodarowaniu przestrzennym (t.j. Dz. U. z 2022 r. poz. 503, poz. 1846, poz. 2185, poz. 2747), art. 18 ust. 2 pkt 5 ustawy z dnia 8 marca 1990 r. o samorządzie gminnym (t.j. Dz. U. z 2022 r. poz. 559, poz. 583, poz. 1005, poz. 1079, poz. 1561) **uchwała się, co następuje:**

§ 1. Przystępuje się do sporządzenia miejscowego planu zagospodarowania przestrzennego Owczarnia rejon węzła Zachodniej Obwodnicy Trójmiasta w mieście Gdańsku.

§ 2. Integralną częścią uchwały jest załącznik graficzny przedstawiający granice obszaru objętego projektem planu.

§ 3. Uchwała wchodzi w życie z dniem podjęcia.

Przewodnicząca Rady
Miasta Gdańska

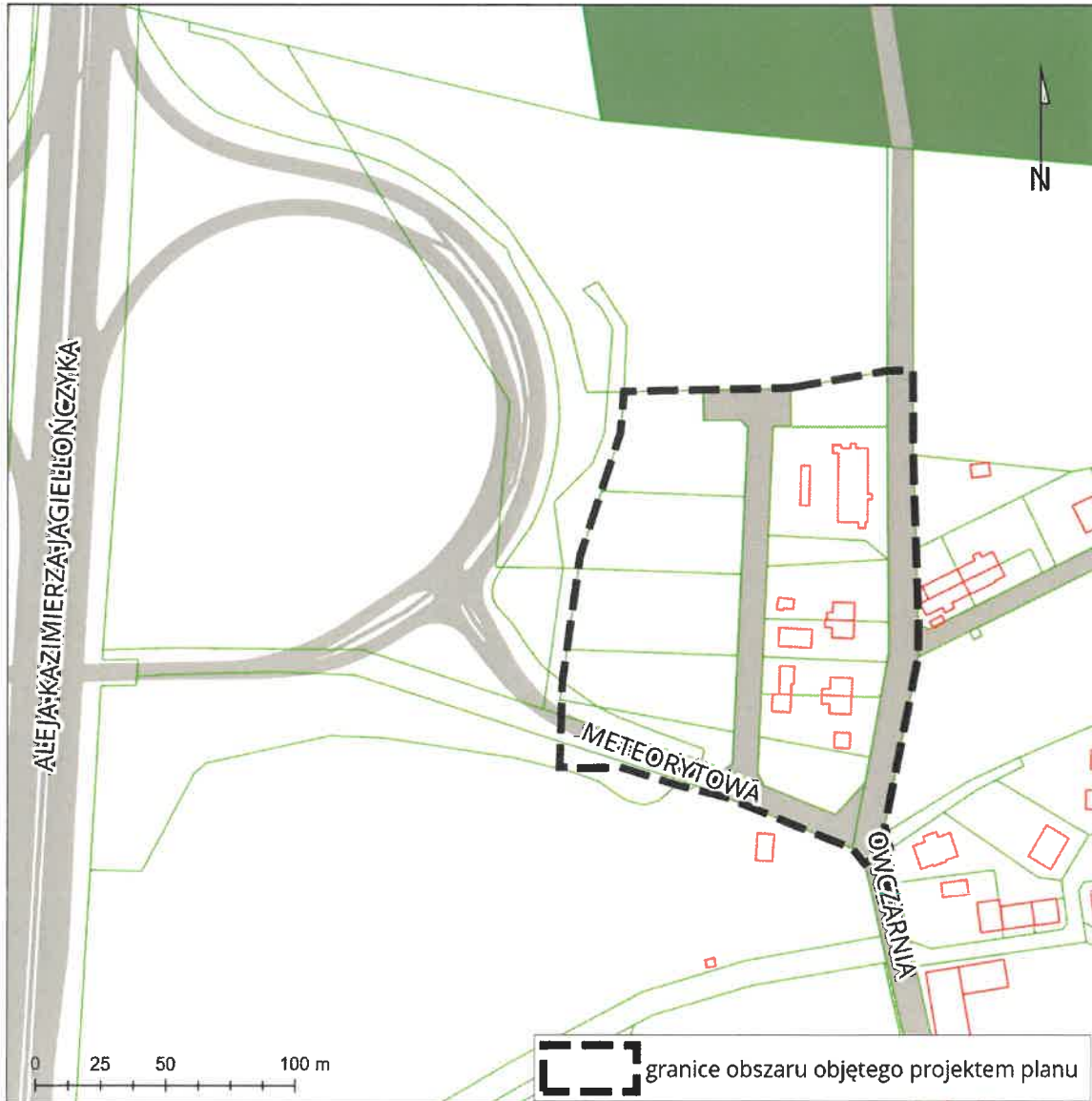
Agnieszka Owczarczak

Załącznik do Uchwały Nr

Rady Miasta Gdańska

z dnia.....

**Granice obszaru objętego projektem miejscowego planu zagospodarowania
przestrzennego Owczarnia rejon węzła Zachodniej Obwodnicy Trójmiasta w mieście
Gdańsku**



UZASADNIENIE

Obszar proponowany do objęcia planem miejscowym, o powierzchni około 2,0 ha, położony jest w Owczarni; od północy graniczy z Rodzinnym Ogrodem Działkowym „Owczarnia”, od wschodu z ulicą Owczarnia, od południa z ulicą Meteorytowa, a od zachodu z węzłem Zachodniej Obwodnicy Trójmiasta.

Obecnie w części wschodniej obszaru znajduje się zabudowa mieszkaniowa jednorodzinna z ogrodami przydomowymi, natomiast na pozostałej części występują tereny niezainwestowane pokryte roślinnością ruderalną oraz odcinki ulic. Grunt stanowi własność spółki prawa handlowego, osób prywatnych, Gminy Miasta Gdańska, w tym we współwłasności z osobami fizycznymi oraz Skarbu Państwa.

Wskazany do objęcia planem teren znajduje się w granicach obowiązującego miejscowego planu zagospodarowania przestrzennego Barniewice Wschodnie - Owczarnia z 1997 r. Ustalenia planu przeznaczają teren pod funkcję mieszkaniowo-usługową i układ drogowy.

ANALIZA ZASADNOŚCI PRZYSTĄPIENIA DO SPORZĄDZENIA PLANU

Celem sporządzenia planu jest ustalenie przeznaczenia terenu oraz określenie sposobu jego zagospodarowania i zabudowy, które umożliwią wyznaczenie zakresu rezerwy terenu niezbędnego dla realizacji celu publicznego – pętli autobusowej. Realizacja pętli w Owczarni pozwoli na wydłużenie linii autobusowej kursującej w dzielnicy Osowa, co poprawi dostępność transportową mieszkańcom Owczarni. Zrealizuje to założenia polityki miasta dotyczącej dogodnej dostępności do przystanków transportu zbiorowego. Poza tym sporządzenie planu umożliwi nieznaczne rozszerzenie zakresu dopuszczonych funkcji usługowych.

Ponadto celem sporządzenia planu jest dostosowanie jego ustaleń do występujących uwarunkowań funkcjonalno-przestrzennych oraz do aktualnej sytuacji ekonomiczno-prawnej.

Zakłada się standardowy zakres prac planistycznych.

Przewiduje się, że plan nie naruszy ustaleń obowiązującego „Studium uwarunkowań i kierunków zagospodarowania przestrzennego miasta Gdańska”.

W granicach planu nie występują grunty leśne wymagające zmiany przeznaczenia na cele nieleśne.

Skala opracowania rysunku planu 1:1000.

Wnioskodawca:

PREZYSTANT MIASTA GDAŃSKA

Aleksandra Duszniewicz

Opinia Radcy Prawnego:

RADCA PRAWNY

Katarzyna Urban

Sporządził:

Ewa Łopacka




Zaakceptował:

Edyta Damszel-Turek



Zatwierdził:

Piotr Grzelak



SEKRETARZ MIASTA GDAŃSKA

Danuta Janczajek

