

# PIECKI-MIGOWO

**RAZEM PLANUJEMY ROZWÓJ  
DZIELNICY**

Warsztaty nr 3 (spotkanie nr 4)  
30 stycznia 2023 – warsztaty



GDAŃSK



## Partnerzy:

- Biuro Architekta Miasta
- Wydział Rozwoju Społecznego
- Biuro Ds. Rad Dzielnic i Współpracy z Mieszkańcami
- Biuro Rozwoju Gdańska
- Radni Miasta Gdańska
- Rada Dzielnic Piecki-Migowo





# ◊ EUARENAS



„Miasta jako ARENY innowacji politycznych we wzmacnianiu demokracji deliberatywnej i partycypacyjnej” (EUARENAS)

EUARENAS odpowiada na główne europejskie wyzwanie – potrzebę wzmocnienia legitymacji, identyfikacji i zaangażowania w demokratycznej sferze publicznej.

Kontekst: miasta stały się kluczowymi arenami politycznymi i laboratoriami rozwoju europejskiego życia politycznego i sfery publicznej oraz promowania partycypacji, programów społecznych i aktywnego obywatelstwa.

Podejście: oddolne i zorientowane na praktykę spojrzenie na innowacje polityczne

Projekt EUARENAS bada, w jaki sposób ruchy społeczne w połączeniu z inicjatywami reformatorskimi władz lokalnych, przejawiające się w eksperymentach na szczeblu lokalnym, nadają impet zmianom politycznym, które obejmują bardziej integracyjne i partycypacyjne formy rządzenia.



10 partners



3-5 years



12 case studies



4 pilot cities



## Our consortium



LIUSS



UNIWERSYTET  
SWPS



VORUMAA  
ARENDUSKESKUS



COMPARATIVE  
RESEARCH  
NETWORK:

## For more information:



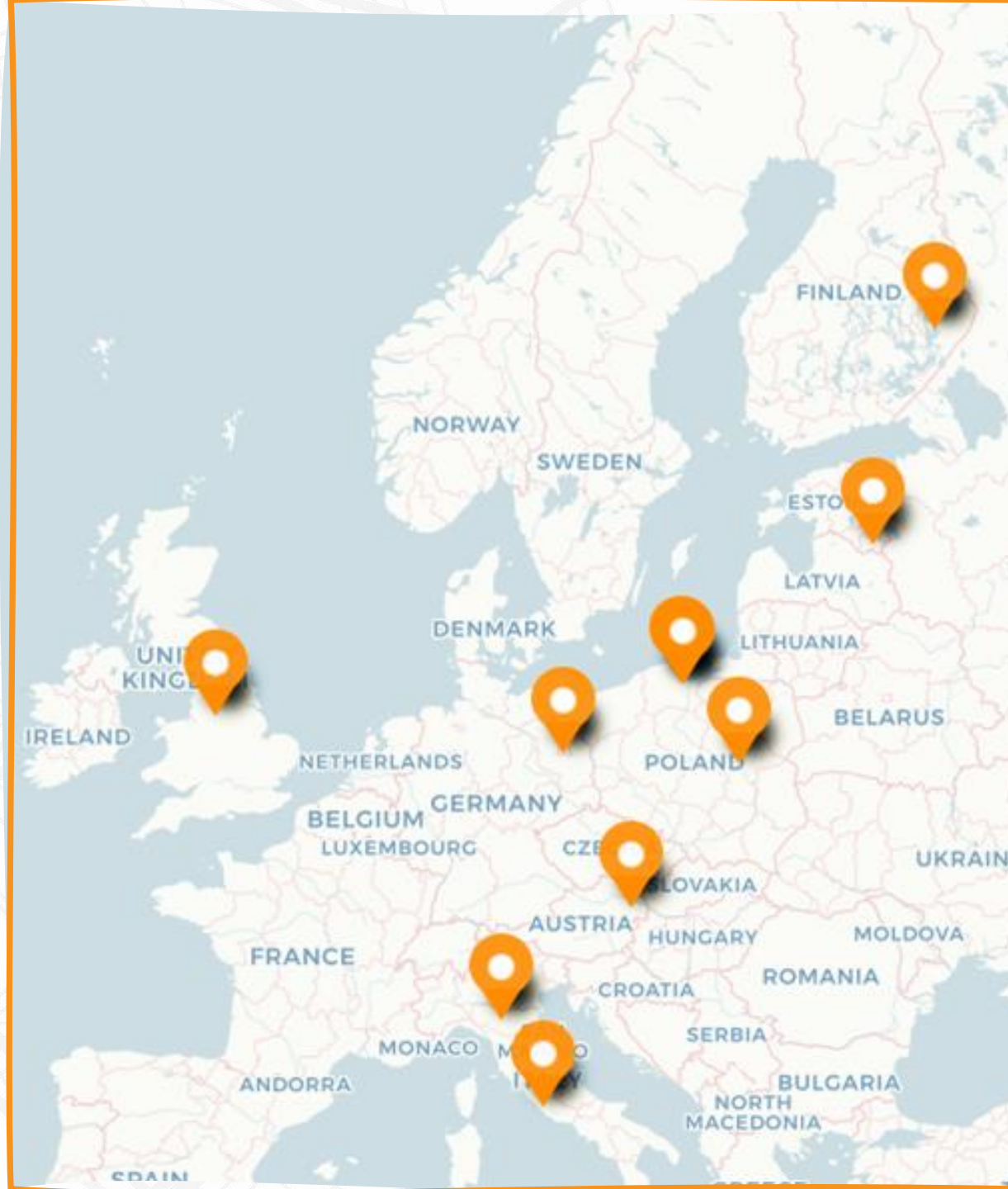
[euarenas.eu](http://euarenas.eu)



[euarenas\\_h2020](https://twitter.com/euarenas_h2020)



EUARENAS has received funding from the European Union's Horizon 2020 research and innovation programme under grant agreement No 959420.



## Moderacja, przygotowanie

- Marek Wolski – Wydział Rozwoju Społecznego
- Karina Rembiewska – (współpraca) Biuro Architekta Miasta
- Ewa Patyk – Gdańska Fundacja Innowacji Społecznej
- Przemysław Kluz – Gdańska Fundacja Innowacji Społecznej





# Zapraszamy, przyjdź na spotkania!



**Zapraszamy, przyjdź na spotkania!**

Szkoła Podstawowa nr 1, ul. Poli Gojawiczyńskiej 10,

START: godzina. 17.00

*Harmonogram cyklu:*

17.11.2022 Inauguracja debaty o rozwoju dzielnicy – spotkanie otwarte

28.11.2022 Warsztaty planistyczne (I) - poprzedzone rekrutacją\*

19.12.2022 Warsztaty planistyczne (II) - poprzedzone rekrutacją\*

**30.01.2023 Warsztaty planistyczne (III) - poprzedzone rekrutacją\***

20.02.2023 Prezentacja wyników – spotkanie otwarte

\*Rekrutacja na warsztaty planistyczne

Rekrutujemy kilkudziesięcioosobową grupę osób reprezentatywną dla społeczności dzielnicy do cyklu 3 warsztatów.

# Plan spotkania

1. Przywitanie, przedstawienie partnerów i agendy spotkania (5 min)
2. Harmonogram naszej pracy – dokąd zmierzamy? (5 min)
3. Wprowadzenie do warsztatów i zasady (5 min)
4. Podsumowanie ostatnich warsztatów (20 min)
5. Praca w grupach przy stolikach (2\*40 min)
6. Prezentacja na forum (20 min)
7. Podsumowanie i zakończenie (10 min)



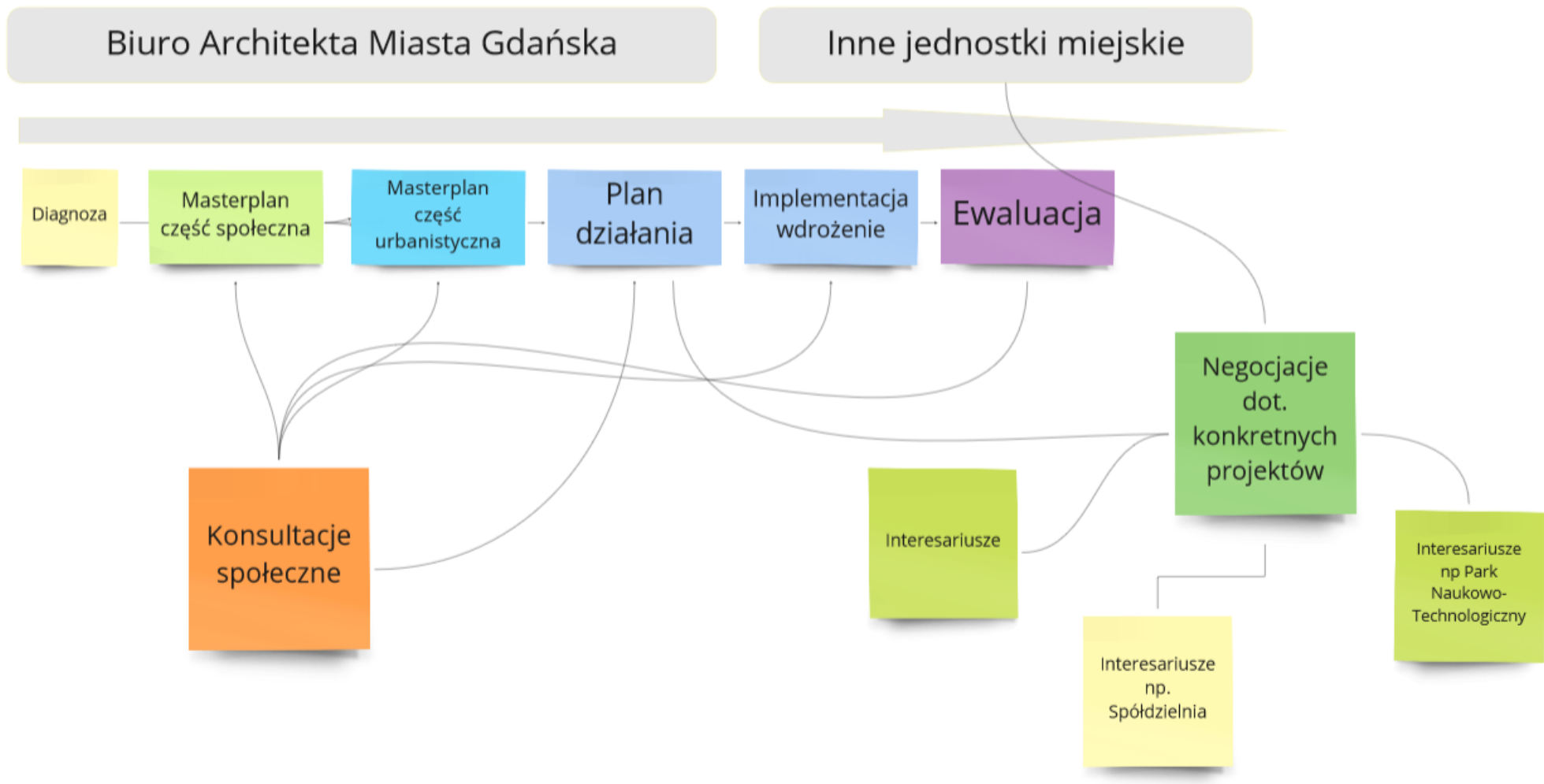


# ZASADY SPOTKANIA

1. KAŻDA OPINIA JEST WAŻNA, SŁUCHAMY SIĘ NAWZAJEM
2. SWOJE OPINIE STARAMY SIĘ FORMUŁOWAĆ W SPOSÓB KULTURALNY I NIEKRZYWDZĄCY INNYCH
3. PROWADZIMY DYSKUSJĘ DOTYCZĄCĄ TEMATU SPOTKANIA
4. W TRAKCIE PRACY WARSZTATOWEJ DBAMY O PRZESTRZEŃ DO WYPOWIEDZI DLA WSZYSTKICH UCZESTNIKÓW/CZEK.
5. W TRAKCIE DYSKUSJI NA FORUM GŁOSU UDZIELA MODERATOR SPOTKANIA



# Masterplan Piecki-Migowo - do czego może się nam przydać?



# Wyłaniające się wyzwania/problemy

## Przyroda i rekreacja zewnętrzna oraz ekologia w dzielnicy

### **I. Rozbudowa przestrzeni formalnych i nieformalnych związanych z rekreacją (parki, miejsca do opalania się itp.) i dostępu do już istniejących**

Które parki w dzielnicy są już rozwijane i gdzie jeszcze mamy potrzebę takich miejsc?

Czy potrzebny jest rozwój już istniejących procesów budowy Parków, czy opracowanie wykreowania nowych miejsc? Jeśli tak, to gdzie?

### **II. Rozwój procesu poprawy terenów zielonych i programu nasadzeń drzew**

Które miejsca w dzielnicy warto zagospodarować jako pierwsze? Jakiej zieleni tam potrzeba?

Które tereny są zagrożone zniszczeniem zieleni i powinny być zabezpieczone?



## Podsumowanie projektów (1)

**Obszar tematyczny:** Przyroda i rekreacja zewnętrzna oraz ekologia w dzielnicy

**Opis projektu/ów:**

- **Zielone miejsca z potencjałem:**
  - zagospodarowanie określonych miejsc z potencjałem.
  - nasadzenia rodzimych gatunków drzew i krzewów.
  - drobna architektura, meble miejskie, siłownie, górka saneczkowa, miasteczko ruchu, skatepark, pumptrack;
- **Planty na Morenie:** ciąg spacerowy, trasa nordic walking, nasadzenia rodzime wzdłuż trasy.
- **Miejskie ogrodnictwo:** budowanie świadomości ekologicznej. Wspólne sadzenie.

## Podsumowanie projektów (2)

**Obszar tematyczny:** Przyroda i rekreacja zewnętrzna oraz ekologia w dzielnicy

### **Opis projektu/ów:**

- **Nazwa:** Zielone płuca leśne na Morenie
- **Cel:** zagospodarowanie terenu, gdzie las łączy się z miastem (leśne styki z blokami)
- **Zakres:**
  - Tworzenie/ochrona parków – np. przy Górkim
  - Mała architektura – estetyczne leżaki
  - Wybiegi dla psów – małe, kieszkonkowe
- **Miejsca:**
  - Osiedle (okolice Górkiego – las chroniony);
  - przy Loxx – las chroniony,
  - Młoda Morena – las chroniony,
  - teren przy Osiedlu Nowiec,
  - przy Alfa Park



## Podsumowanie projektów (3)

**Obszar tematyczny:** Przyroda i rekreacja zewnętrzna oraz ekologia w dzielnicy

### **Opis projektu/ów:**

- **Nazwa:** Zielone ciągi i wyspy cienia. Ratunek na upalne dni.
- **Cel:** rozwój procesu poprawy terenów zielonych i nasadzeń drzew
- **Zakres:**
  - Stworzenie zielonych ciągów, zacienionego biegu dzielnicy, przy arteriach komunikacyjnych, przy ścieżkach osiedlowych.
  - Zielone przemieszczanie się i odpoczynek
  - Mapa zacienionych dróg i wysp – liniowe i punkty
  - Zielone wiaty przystankowe
  - Zielone torowiska
- **Miejsca:** Główne tereny komunikacyjne, rozmieszczone lokalizacje osiedlowe (huby)

# Wyłaniające się wyzwania/problemy

## Zarządzanie przestrzenią w dzielnicy

### **I. Jakość połączeń pieszych w dzielnicy oraz małej architektury**

Jak poprawić stan chodników w dzielnicy (również drogi 'wewnętrzne' - między budynkami)?

gdzie i jaka mała architektura poprawiłaby szybko jakość życia mieszkańców?

### **II. Wzrost intensywności zabudowy i chaosu przestrzennego w dzielnicy - potrzeba regulacji planistycznych i zrównoważonej zabudowy**

Które tereny są najbardziej zagrożone zbyt intensywną zabudową w dzielnicy?



## Podsumowanie projektów (4)



**Obszar tematyczny:** zarządzanie przestrzenią w dzielnicy

**Opis projektu/ów:**

- **Nazwa:** Swobodne przejście
- **Opis:** stworzenie lub przywrócenie swobodnych przejść bez barier architektonicznych (ogrodzeń, schodów) na terenie dzielnicy oraz pomiędzy dzielnicami (np. z Jasieniem)
- **Miejsca:**
  - Przejście pomiędzy Moreną a Jasieniem - wzdłuż osiedla „Błękitna Fala” (obecnie zagrodzone)
  - Na skarpie – połączenie dzielnicy Piecki-Migowo (jedn. A) z Suchaninem (ul. Nobla)
  - Pomiedzy ulicami Wileńską i Piecewską (brak chodnika),
  - Przejście dla pieszych przy Galerii Morena (druga strona skrzyżowania)
  - Ogrodzony teren osiedli „Myśliwskie wzgórze” oraz „Morenowe Wzgórze”
  - Przejście piesze pomiędzy ul. Budapesztańską i Belgradzką
  - Przejście pomiędzy Netto, a osiedlem Hossy (przy Rakoczego, Central Park)

## Podsumowanie projektów (5)



**Obszar tematyczny:** zarządzanie przestrzenią w dzielnicy

**Opis projektu/ów:**

- **Nazwa:** MPZP dla rejonu ul. Powstania Listopadowego, J. Kusocińskiego (rejon B)
- **Problematyka w dzielnicy:** wzrost intensywności zabudowy i chaosu przestrzennego w dzielnicy
- **Opis/Cel:**
  - Zabezpieczenie interesów obecnych mieszkańców tego obszaru (zabudowa wielorodzinna wokół terenu – np. parkingi, drogi dojazdowe, mała architektura itp.),
  - Wzrost komfortu i jakości życia mieszkańców tego obszaru
  - Ustalenie zagospodarowania terenu z przeznaczeniem na:
    - Zieleń, tereny rekreacyjne
    - Tereny retencji wód opadowych
    - Obiekty sportowe dla mieszkańców







# Wyłaniające się wyzwania/problemy

**Zrównoważona mobilność (sprawna, bezpieczna, komfortowa, różnorodna)**

## **I. Przeciążona komunikacja zbiorowa**

Jak usprawnić komunikację miejską w Pieckach-Migowie i gdzie jest to najbardziej wymagane?

## **II. Uciążliwość ruchu samochodowego oraz parkowania (dla pieszych i kierowców)**

Jak rozwiązać sytuację braku miejsc parkingowych? Gdzie jest on najbardziej ważki? Co możemy zrobić, aby zminimalizować problem w przyszłości?

Jak radzić sobie z nadmiarem samochodów, korkami?



## Podsumowanie projektów (6)

**Obszar tematyczny:** zrównoważona mobilność

**Opis projektu/ów:**

- **Nazwa:** Nowa Politechniczna Rowerowa
- **Problematyka w dzielnicy:** potrzeba alternatywy dla ruchu samochodowego. Wolność wyboru środka transportu. Bezpieczny dojazd do szkoły (SP 1)
- **Opis:** Wybudowanie arterii komunikacyjnej rowerowej, niezależnej i odseparowanej od ruchu samochodowego. „Autostrada rowerowa” – połączenie Wrzeszcza z Pieckami-Migowo.
- **Miejsce:** rezerwa Nowej Politechnicznej: od ul. Wileńskiej - ul. Nowej Wołkowińskiej.

## Podsumowanie projektów (?)

**Obszar tematyczny:** komunikacja autobusowa, samochodowa i piesza

**Opis projektu/ów:**

- **Nazwa:** Zielna fala w Pieckach-Migowie
- **Cel:** podniesienie sprawności dojazdów, ograniczenie korków, zmniejszenie opóźnień komunikacji miejskiej, zmniejszenie ilości spalin, podniesienie komfortu korzystania z dróg
- **Opis:** Koordynacja sygnalizacji świetlnej z zapewnieniem zielonej fali – szczególnie rano (przy dojeździe do pracy) i popołudniu (powrót z pracy)
- **Miejsce:** główne trasy dla zielonej fali: Bulońska, Rakoczego, Jaškowa Dolina, Schuberta



## Podsumowanie projektów (8)

**Obszar tematyczny:** zrównoważona mobilność

**Opis projektu/ów:**

- **Nazwa:** Zarządzanie parkowaniem w dzielnicy
- **Cel:** Uporządkowanie systemu parkowania w dzielnicy, w celu:
  - poprawy jakości przestrzeni publicznych i korzystania z nich,
  - redukcji przejawów niszczenia zieleni,
  - poprawy jakości powietrza,
  - podniesienia komfortu parkowania
- **Planowane działania:** 1) edukacja mieszkańców dot. uporządkowania systemu zarządzania parkowaniem, 2) zwiększenie rotacji na powierzchniach ogólnodostępnych, 3) egzekwowanie przepisów, 4) stworzenie dodatkowych parkingów, 5) parkingi wielopoziomowe
- **Miejsce – przy:** lokalach usługowych, placówkach edukacyjnych, budynkach wielorodzinnych

# Wyłaniające się wyzwania/problemy

## Miejsca i aktywności społeczne w dzielnicy

**I. Stworzenie miejsca dla mieszkańców łączącego usługi społeczne, kulturalne, bezpłatne i komercyjne - z ofertą dla osób ze specjalnymi potrzebami?**

Czy mamy załączki takiego miejsca? Jeśli tak to gdzie? Na jakich zasobach możemy budować takie miejsce? Jakie organizacje/instytucje mogą włączyć się w rozwój takiego miejsca?



## Podsumowanie projektów (9)

**Obszar tematyczny:** miejsca i aktywności społeczne w dzielnicy

**Opis projektu/ów:**

- **Nazwa:** Morenowa Ośmiornica/Morenowe Wyspy/Morenowe miejsce spotkań
- **Cel:** stworzenie miejsca dla mieszkańców łączącego usługi społeczne, kulturalne, bezpłatne i komercyjne; z ofertą dla osób ze specjalnymi potrzebami
- **Zakres:** chcemy stworzyć/zintegrować sieć miejsc „aktywności lokalnej” , obejmującą centralne miejsce łączące (centrum informacji + www) – miejsce spotkań i miejsce udzielające/upowszechniające informacje.
- **Miejsce:** na początku – w dostępnych zasobach lokalowych
  - Docelowo – centrum Informacji spełniające warunki: 1) łatwy dostęp (komunikacją, dla pieszych, z parkingiem, dostępem dla rowerzystów, osób z niepełnosprawnością) 2)Widoczność
  - Strona WWW

# INSTRUKCJA – NR 1

## PRACA W GRUPACH TEMATYCZNYCH



*Celem zadania jest nałożenie na mapę wypracowanych projektów i wskazanie w jaki sposób oddziałują na całą dzielnicę i na siebie nawzajem.*

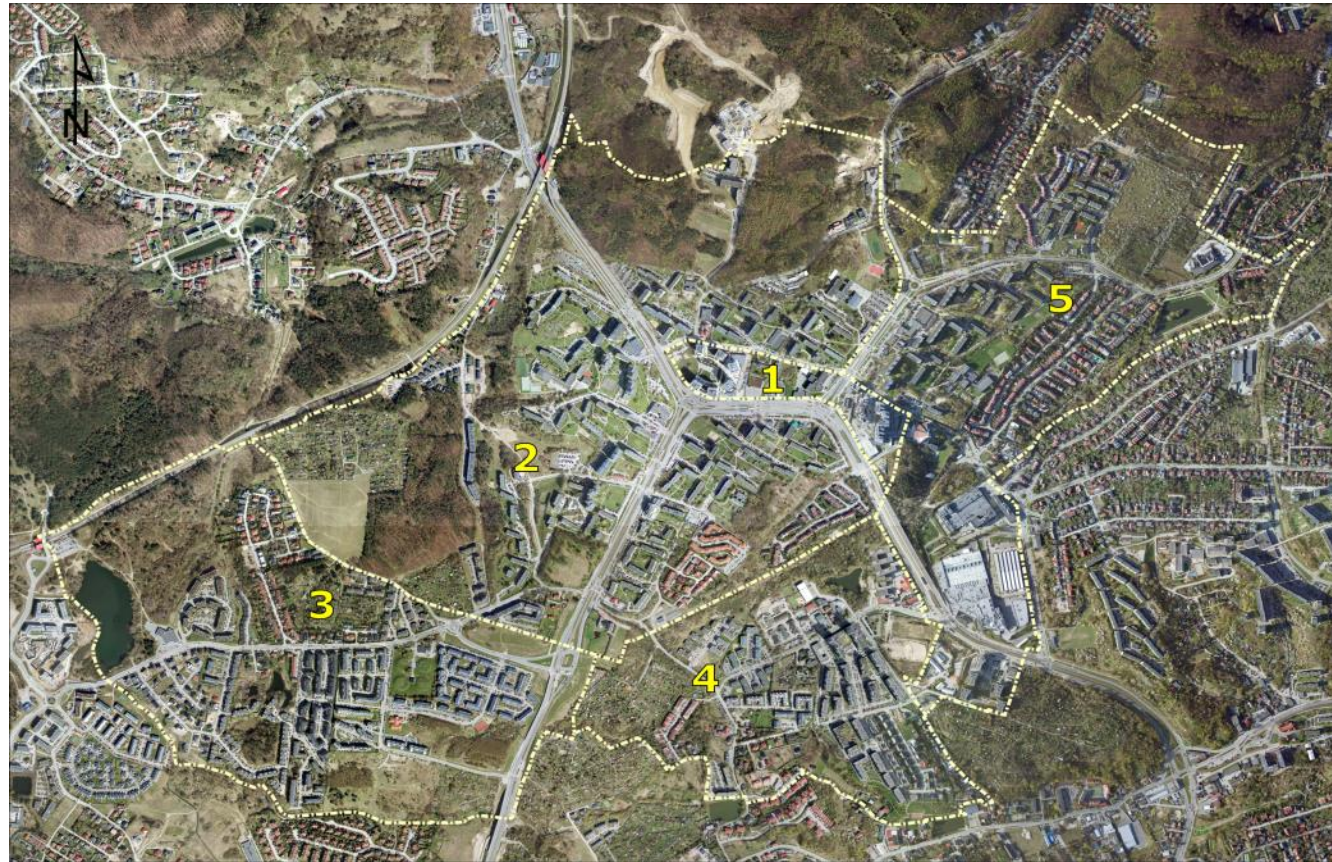
1. Przedyskutujcie w grupie i nanieście swoje projekty na mapę dzielnicy.
2. Przedyskutujcie w grupie i zaznaczcie na mapie inne działania/projekty, wdrażane lub planowane, które są związane tematycznie z Waszymi wyzwaniami i projektami.
3. Opiszcie i zaznaczcie na mapie priorytetowe miejsca/tereny w dzielnicy, od których powinno rozpocząć się działanie. Jacy interesariusze powinni włączyć się w tworzenie „Planu działania”, aby projekt miał szansę powodzenia.
4. Zaprezentujcie wyniki swojej pracy na forum



# INSTRUKCJA – NR 2

## PRACA W GRUPACH OBSZAROWYCH

*Celem zadania jest uwzględnienie doświadczeń osób mieszkających w podobszarach dzielnicy*



# INSTRUKCJA – NR 2

## PRACA W GRUPACH OBSZAROWYCH



*Celem zadania jest uwzględnienie doświadczeń osób mieszkających w podobszarach dzielnicy*

1. Przedyskutujcie i zaznaczcie na mapie z jakich usług korzystacie w swoim podobszarze, w dzielnicy i poza dzielnicą.

Użyjcie następującego katalogu:

- a) usługi medyczne,
- b) edukacja,
- c) kultura i rozrywka,
- d) sport i rekreacja,
- e) działania społeczne,
- f) inne



# INSTRUKCJA – NR 3

## PRACA W GRUPACH OBSZAROWYCH



*Celem zadania jest uwzględnienie doświadczeń osób mieszkających w podobszarach dzielnicy*

1. Biorąc pod uwagę wyniki pracy grup tematycznych, przedyskutujcie i nanieście na mapę miejsca w swoim podobszarze wcześniej nie uwzględnione lub wymagające uszczegółowienia.
2. Które z tych miejsc wymagają potraktowania priorytetowego, ze względu na potrzebę interwencji lub wykorzystania potencjału miejsca?
3. Zaprezentujcie wyniki swojej pracy na forum

# Zapraszamy, przyjdź na spotkania!



**Zapraszamy, przyjdź na spotkania!**

Szkoła Podstawowa nr 1, ul. Poli Gojawiczyńskiej 10,

START: godzina. 17.00

*Harmonogram cyklu:*

17.11.2022 Inauguracja debaty o rozwoju dzielnicy – spotkanie otwarte

28.11.2022 Warsztaty planistyczne (I) - poprzedzone rekrutacją\*

19.12.2022 Warsztaty planistyczne (II) - poprzedzone rekrutacją\*

**30.01.2023 Warsztaty planistyczne (III) - poprzedzone rekrutacją\***

20.02.2023 Prezentacja wyników – spotkanie otwarte

\*Rekrutacja na warsztaty planistyczne

Rekrutujemy kilkudziesięcioosobową grupę osób reprezentatywną dla społeczności dzielnicy do cyklu 3 warsztatów.



## Kontakt z nami

**Gdańskie Warsztaty Projektowe**  
**Piecki-Migowo – Razem planujemy rozwój dzielnicy**

### **Masz pytania?**

Napisz do nas: [marek.wolski@gdansk.gda.pl](mailto:marek.wolski@gdansk.gda.pl)

Zadzwoń: +58 323 6846

<https://masterplan.gcb.visitgdansk.com/>

[www.gdansk.pl/urząd-miejski/biuro-architekta-miasta/piecki-migowo-razem-planujemy-rozwoj-dzielnicy,a,231798](http://www.gdansk.pl/urząd-miejski/biuro-architekta-miasta/piecki-migowo-razem-planujemy-rozwoj-dzielnicy,a,231798)

[facebook.com/ArchitektMiastaGdanska](https://www.facebook.com/ArchitektMiastaGdanska)