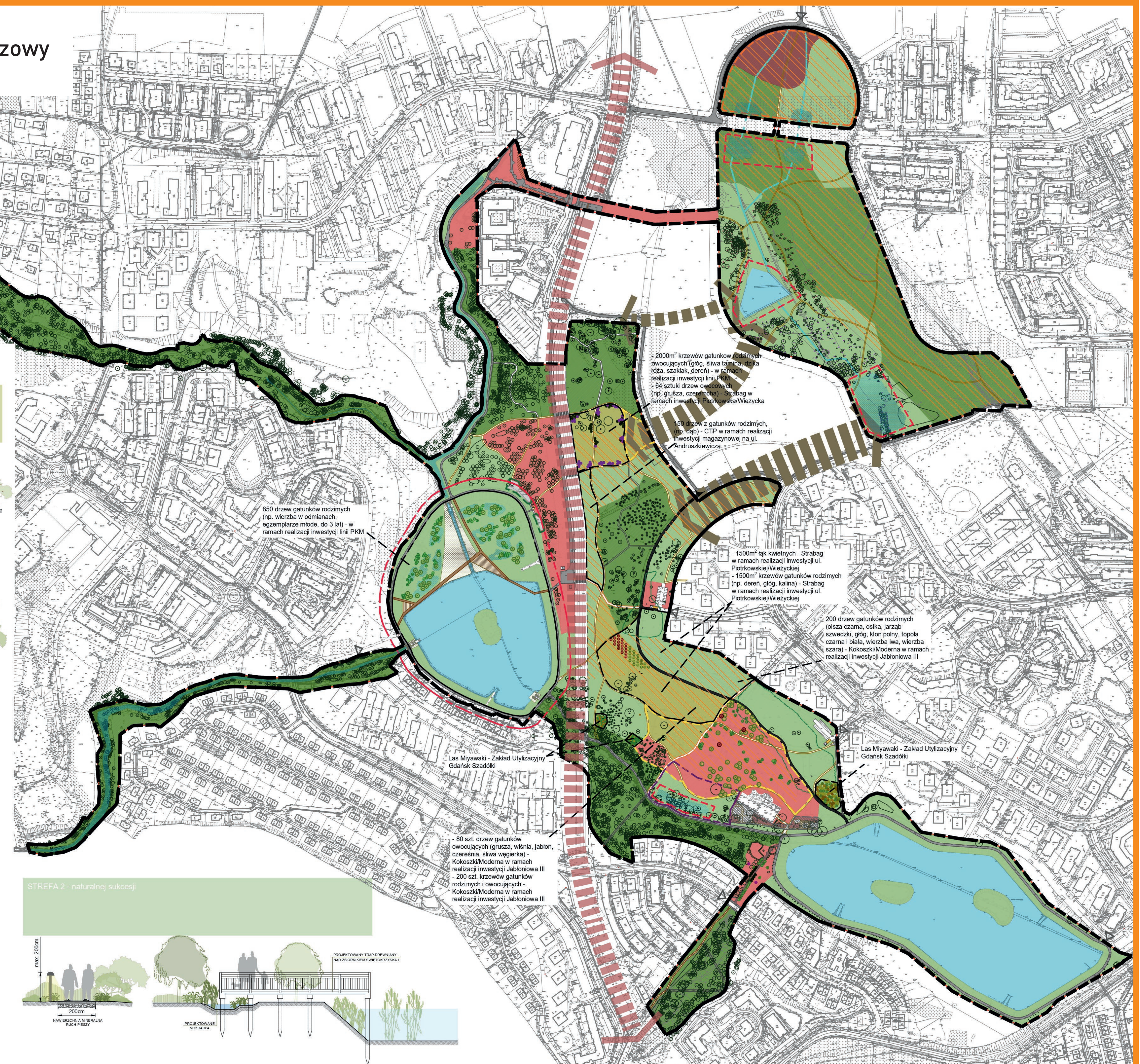
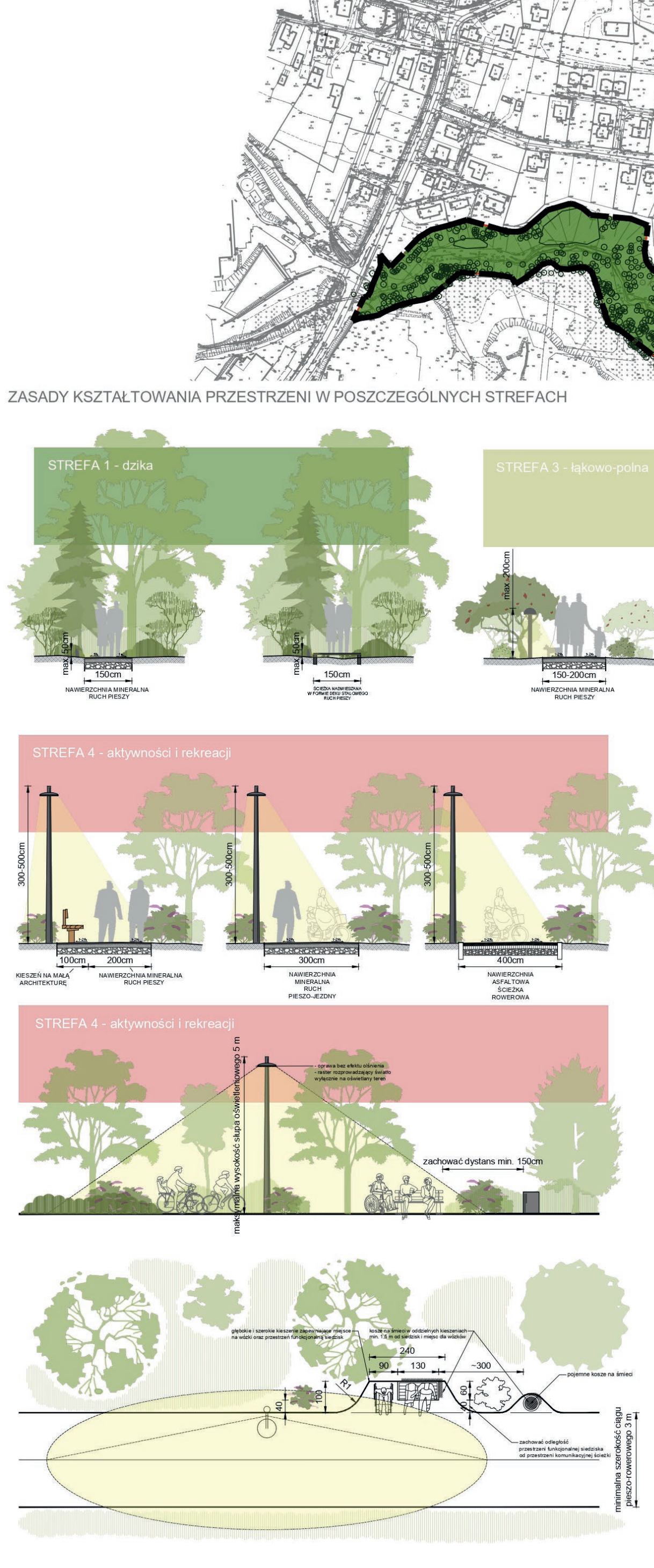


# PARK POŁUDNIOWY

Park Południowy powstaje w południowo-zachodniej części Gdańska i docelowo zajmie ok. 77 hektarów. Będzie drugim co do wielkości parkiem w mieście (po Parku Reagana). Tworzony jest w oparciu o istniejące zasoby krajobrazowo-przyrodnicze i system zbiorników retencyjnych. Jego realizacja będzie przebiegała wieloetapowo.

## Projekt architektoniczno-krajobrazowy Masterplan

ZASADY KSZTAŁTOWANIA PRZESTRZENI W POSZCZEGÓLNYCH STREFACH



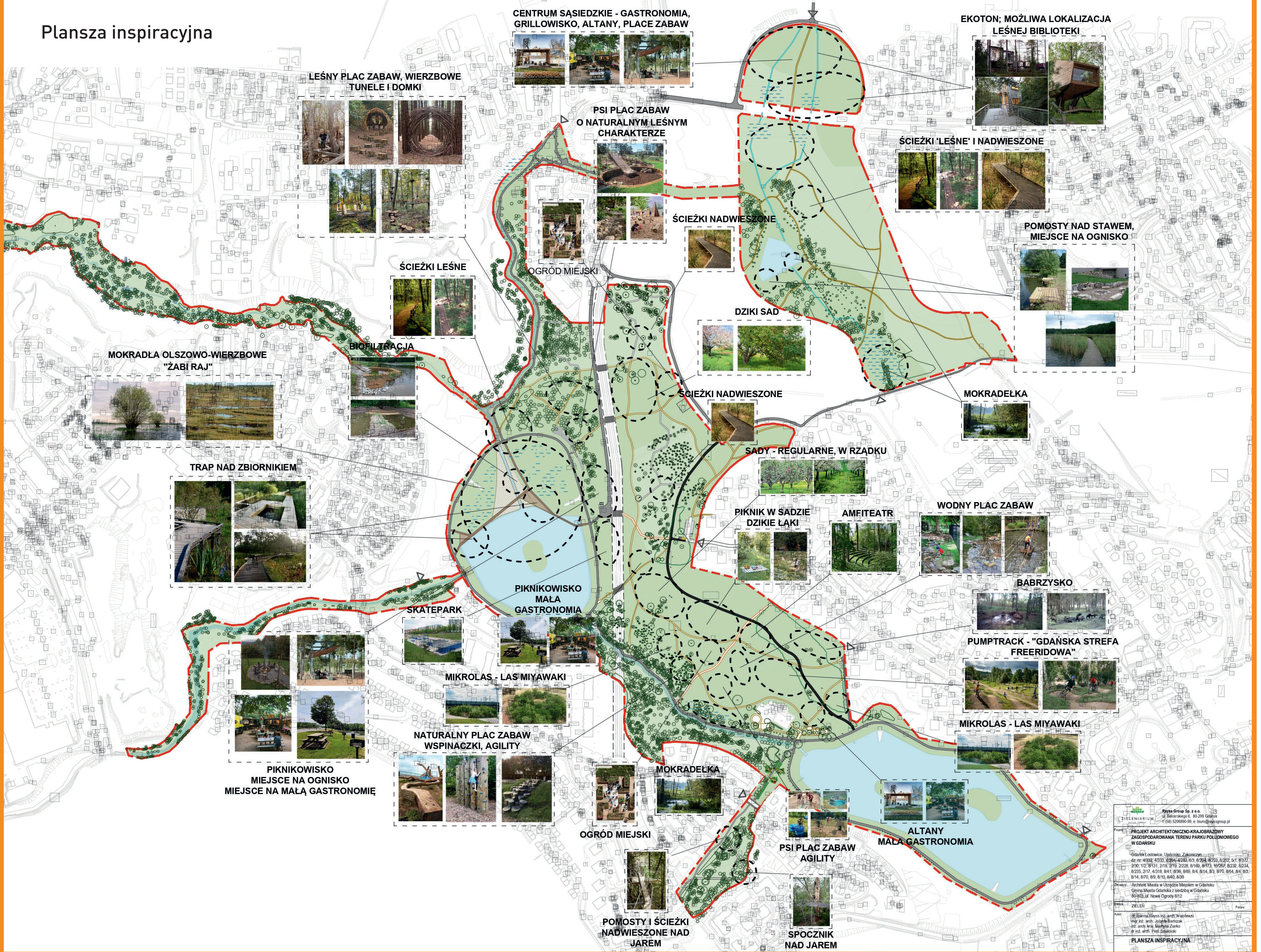
- LEGENDA:**
- Granica opracowania
  - Projektowany tor tramwajowy
  - Granica rezerwy terenu pod tor tramwajowy
  - ZIELEŃ:**
    - Park strefa 1 - dzika**  
Przebiega 150m, 200m, 300m, 400m
    - Park strefa 2 - naturalnej sukcesji**  
Przebiega 200m, 300m, 400m
    - Park strefa 3 - łakowo-pojna**  
Przebiega 150-200m, 200-300m, 300-400m
    - Park strefa 4a**  
Przebiega 150m, 200m, 300m, 400m
    - Park strefa 4b**  
Przebiega 150m, 200m, 300m, 400m
  - Obszary segmentowego systemu sedymentacyjno-biofiltracyjnego**
  - Projektowane ciek i przepływy wodne terenowe**
  - Projektowane podziemne przepływy wodne**
  - Projektowana roślinność wysoka**
  - Istniejąca roślinność wysoka**
  - Projektowana roślinność wysoka wodolubna w strefie 2**
  - Projektowana roślinność wysoka w strefie 2**
  - Projektowana roślinność wysoka w strefie 3**
  - Projektowana roślinność wysoka w strefie 4**
  - Projektowana mokradła**
- NAWIERZCHNIE:**
- Istniejące ścieżki utwardzone
  - Projektowane ścieżki asfaltowe - główna trasa pieszo-rowerowa szer. 4m
  - Projektowane doki drewniane
  - Projektowane doki stalowe nadwieszane
  - Projektowane ścieżki mineralne/zwrowe - trasa piesza 1,5-2m
  - Projektowane ścieżki mineralne/zwrowe - poboczna trasa pieszo-rowerowa 3m
  - Projektowany parking z nawierzchnią trzeźwoszczątki
- OBSZARY DZIAŁAŃ:**
- Obszary możliwego finansowania z funduszu krajowego LIFE
  - Obszary możliwego finansowania z funduszu krajowego FENiKS
  - Obszary możliwych działań w ramach Budżetu Obywatelskiego
  - Obszary w fazie projektowej do przeniesienia
  - Obszary placu zabaw projektowanego w ramach Budżetu Obywatelskiego
  - Obszary wyznaczone pod nasadzenia zastępcze w ramach inwestycji prywatnych przedsiębiorstw
  - Obszary do objęcia inwentaryzacją dendrologiczną i przyrodniczą
  - Planowany przebieg ul. Nowej Bułofskiej i linii komunikacji szynowej - do dalszych ustaleń projektowych
  - Powiązana przestrzeń publicznych parku

## Wizualizacje

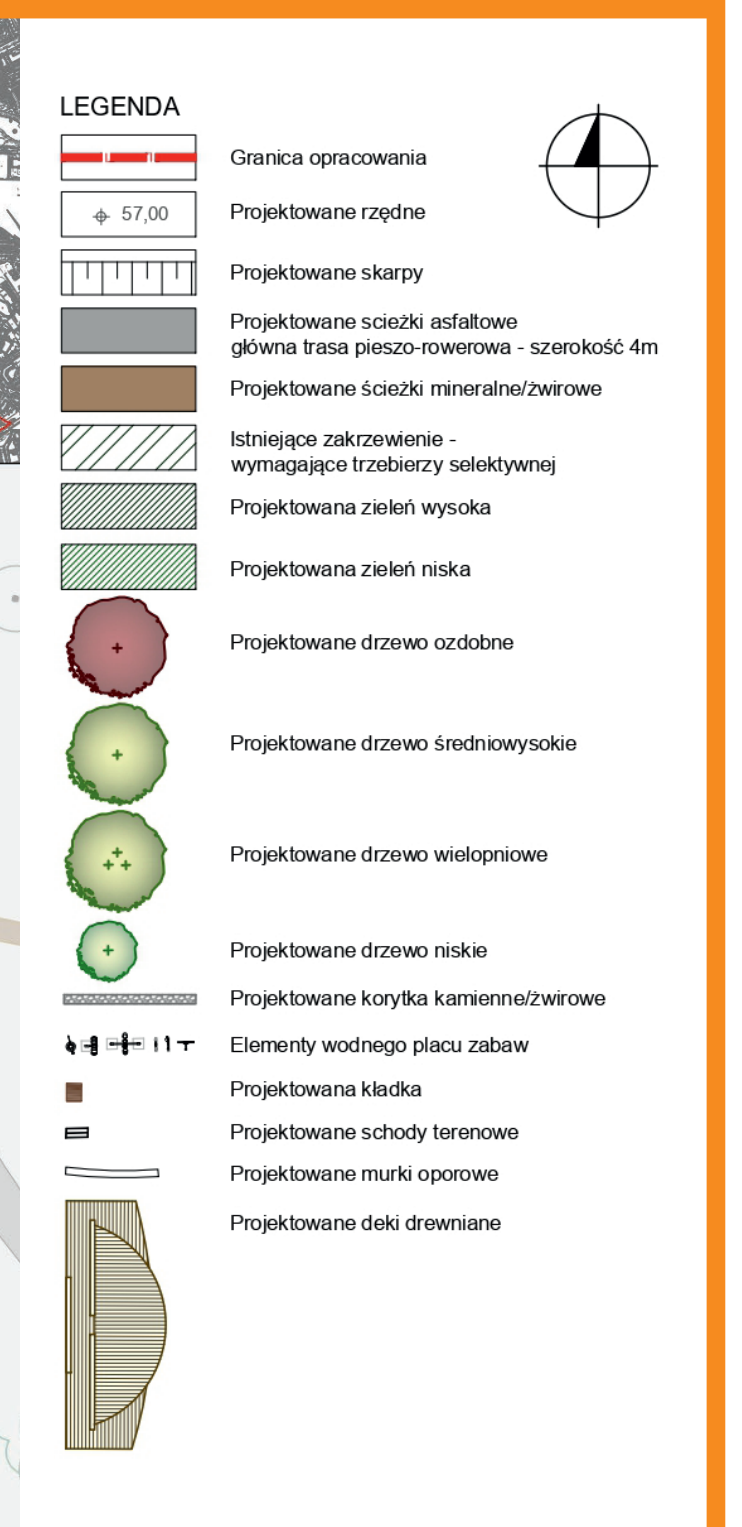
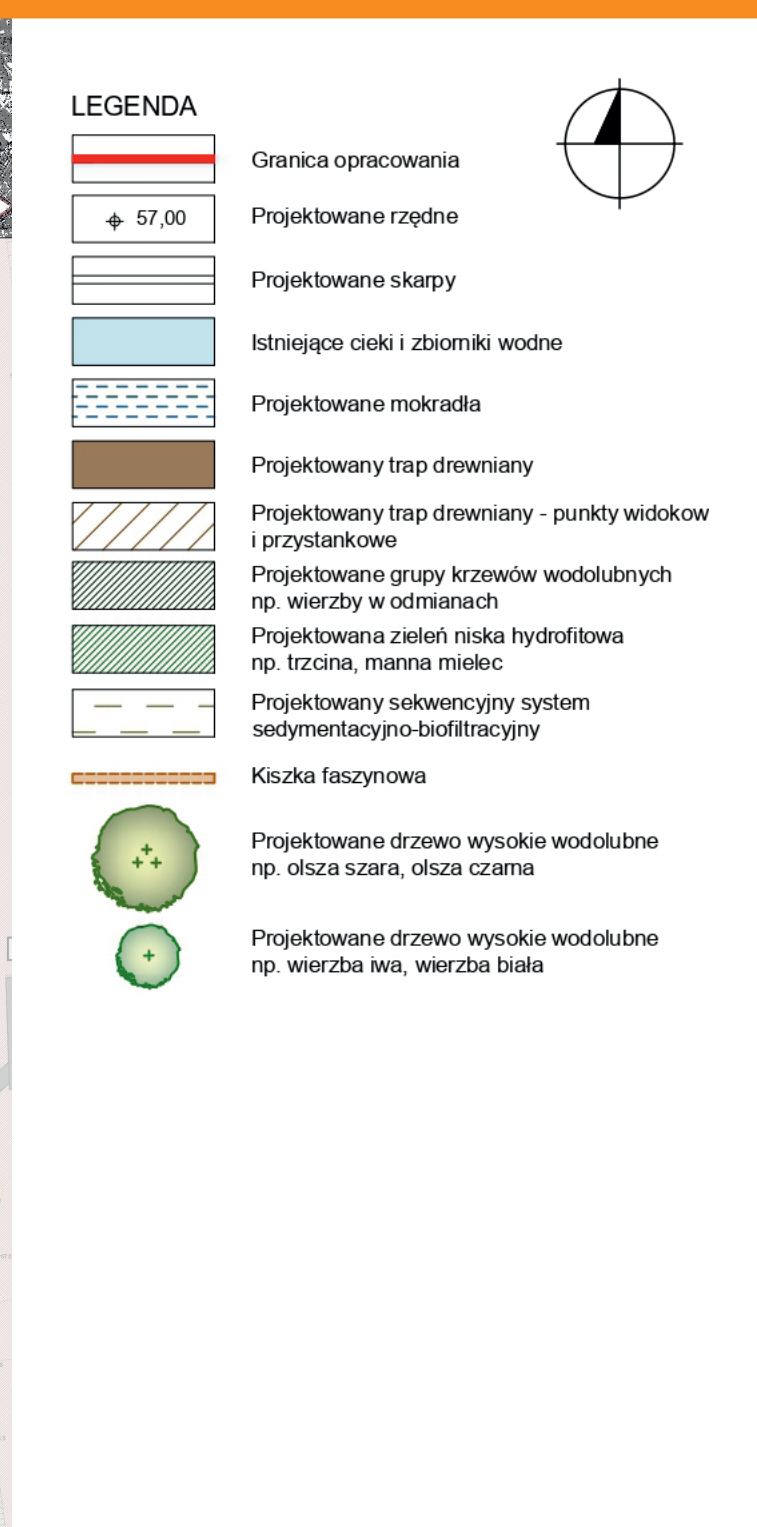
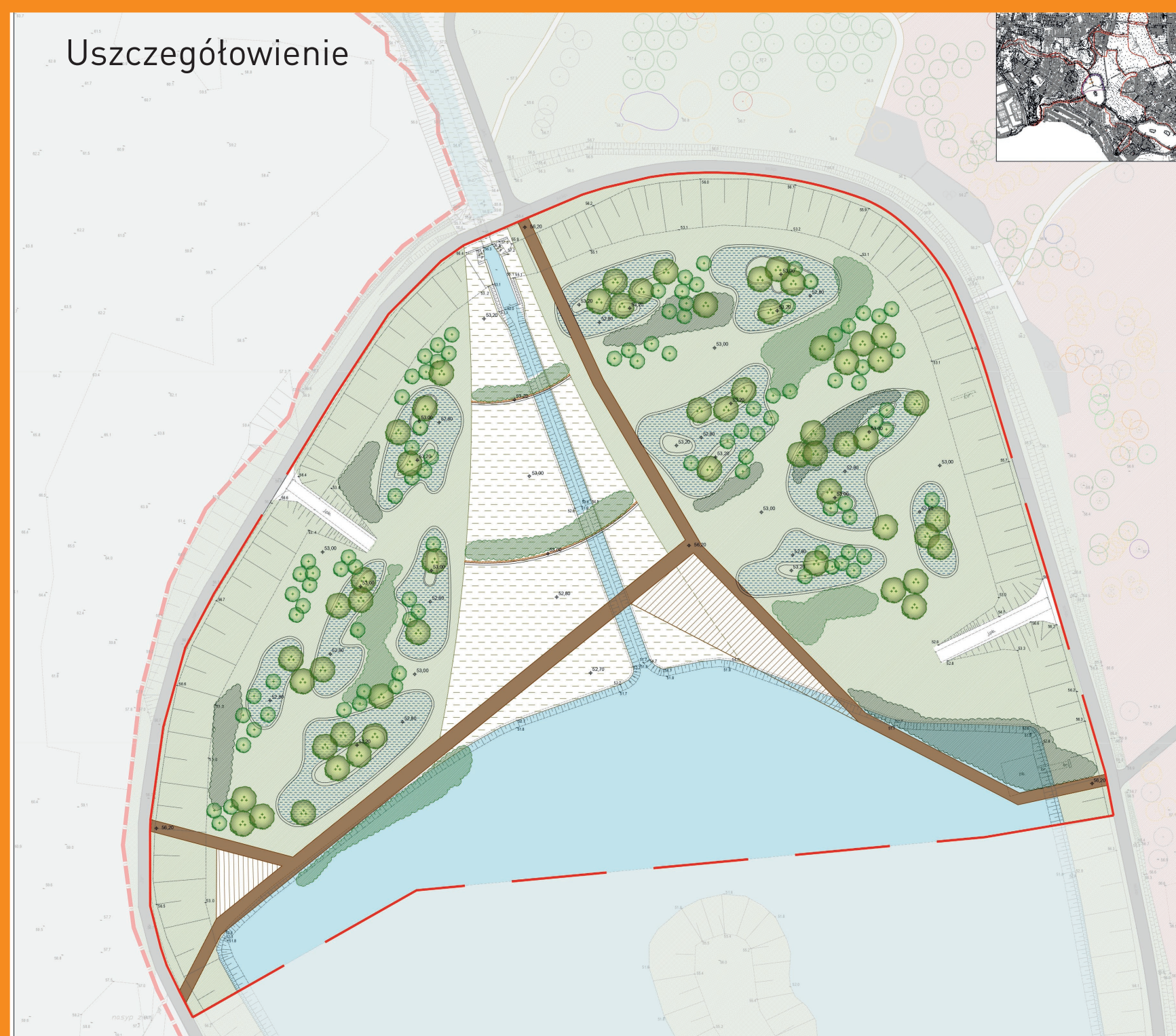


# PARK POŁUDNIOWY

## Plansza inspiracyjna



## Uszczegółowienie



## System identyfikacji



## System identyfikacji

