



GDAŃSK

PLAC SOLIDARNOŚCI DYSKUSJA NT. PRZYSZŁOŚCI PLACU JAKO WSTĘP DO KONKURSU STUDIALNEGO

GDAŃSK 31/03/2023, ECS



PROGRAM SPOTKANIA

- 12.00–12.10** **Przywitanie uczestników spotkania** | Piotr Grzelak, Z-ca Prezydenta Gdańska
- 12.10–12.20** **Wprowadzenie do tematu** | Piotr Lorens, Architekt Miasta Gdańska
- 12.20 –13.00** **Prezentowanie stanu zaawansowania poszczególnych inwestycji w otoczeniu Placu Solidarności** | przedstawiciele inwestorów i właściciele terenów
- 13.00–14.00** **Dyskusja na temat:**
- **Celu konkursu**
 - **Zakresu przestrzennego opracowania konkursowego**
 - **Terminów i etapowania konkursu**
- 14.00** **Zakończenie spotkania, podsumowanie** | Piotr Lorens, Architekt Miasta Gdańska



++ NEC TEMERE NEC TIMIDE ++



GDAŃSK

GENEZA KONKURSU



++ NEC TEMERE NEC TIMIDE ++

Geneza konkursu

Niepełna realizacja pierwotnego zamierzenia – w szczególności dotyczy to dekoracji rzeźbiarskiej samego Pomnika Poległych Stoczniowców

Degradacja przestrzeni – brak niezbędnej dla tego wyjątkowego miejsca oprawy, w tym elementów małej architektury, przypadkowy charakter kształtowania poszczególnych elementów wyposażenia placu

Powstanie Młodego Miasta – zmiana roli Placu – obecnie to główna przestrzeń publiczna wprowadzająca do nowej dzielnicy Gdańska

Zmiana kontekstu urbanistycznego – powstanie ECS, nowych inwestycji, dostrzeżenie wagi osi widokowej od Dworca Głównego PKP

Postępujące procesy inwestycyjne na działkach sąsiadujących – brak koordynacji skutkujący chaosem przestrzennym



©Agencja Gazeta

++ N E C T E M E R E N E C T I M I D E ++

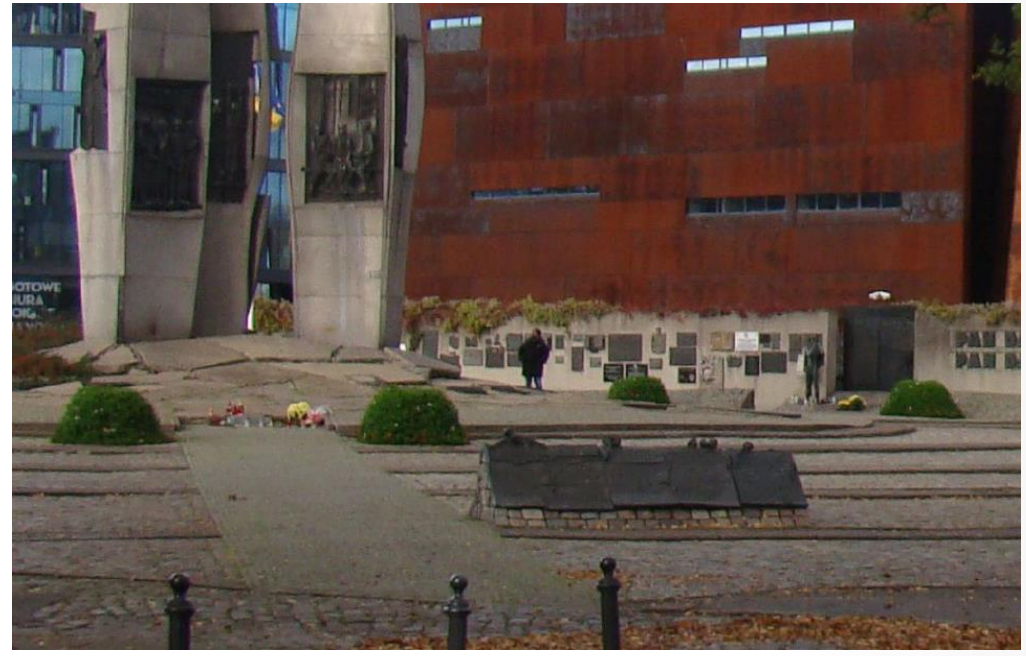


++ N E C T E M E R E N E C T I M I D E ++





++ N E C T E M E R E N E C T I M I D E ++



++ N E C T E M E R E N E C T I M I D E ++



GDAŃSK

CEL KONKURSU



++ N E C T E M E R E N E C T I M I D E ++

Cel konkursu

Wypracowanie koncepcji powiązania obszaru Placu z terenami sąsiadującymi

Określenie możliwości dopełnienia przestrzeni Placu nowymi kubaturami

Wskazanie rozwiązań uczyniających rolę Placu jako kluczowej przestrzeni publicznej – wprowadzenia do Młodego Miasta

Przedstawienie koncepcji rewaloryzacji przestrzeni Placu i dopełnienia jej elementami małej architektury



GDAŃSK

**OBSZAR OBJĘTY
KONKURSEM**

**ZAKRES OPRACOWANIA
I ETAPY**



Obszar objęty konkursem

Plac Solidarności w granicach historycznych

Bezpośrednie otoczenie Placu z terenami możliwych dopełnień zabudowy

Styk przestrzeni Placu z planowaną i realizowaną zabudową otaczającą

Przestrzenie wiążące przestrzeń Placu z kluczowymi przestrzeniami miejskimi

Tereny pośrednio sąsiadujące – wymagające przemyślenia sposobu zagospodarowania

Zakres opracowania i MOŻLIWE etapy

Etap I

Szerszy kontekst urbanistyczny – uporządkowanie przestrzeni otaczającej Plac Solidarności, wykreowanie powiązań z terenami sąsiadującymi

Etap II

Przestrzeń samego Placu Solidarności – koncepcja rewaloryzacji założenia i organizacji przestrzeni bezpośrednio przylegających do placu





GDAŃSK

STAN OBECNY OBSZARU I KLUCZOWE WYZWANIA



Stan obecny i kluczowe wyzwania

Postępujące procesy inwestycyjne w obszarze Młodego Miasta – zarówno na dawnych terenach Stoczni Gdańskiej jak i w otoczeniu samego Placu

Dość generalne/liberalne zapisy planu miejscowego

Przypadkowość niektórych realizacji / konieczność poradzenia sobie z tymczasowymi formami zagospodarowania

Wpis zespołu Placu Solidarności oraz tzw. Drogi do Wolności do rejestru zabytków

Konieczność powiązania rejonu Placu z szeregiem terenów – dotychczas niezagospodarowanych lub wręcz zamkniętych – w tym poprzez planowane rozwiązania komunikacyjne

Dążenie do wprowadzenia atrakcyjnych elementów zagospodarowania – zieleń, mała architektura

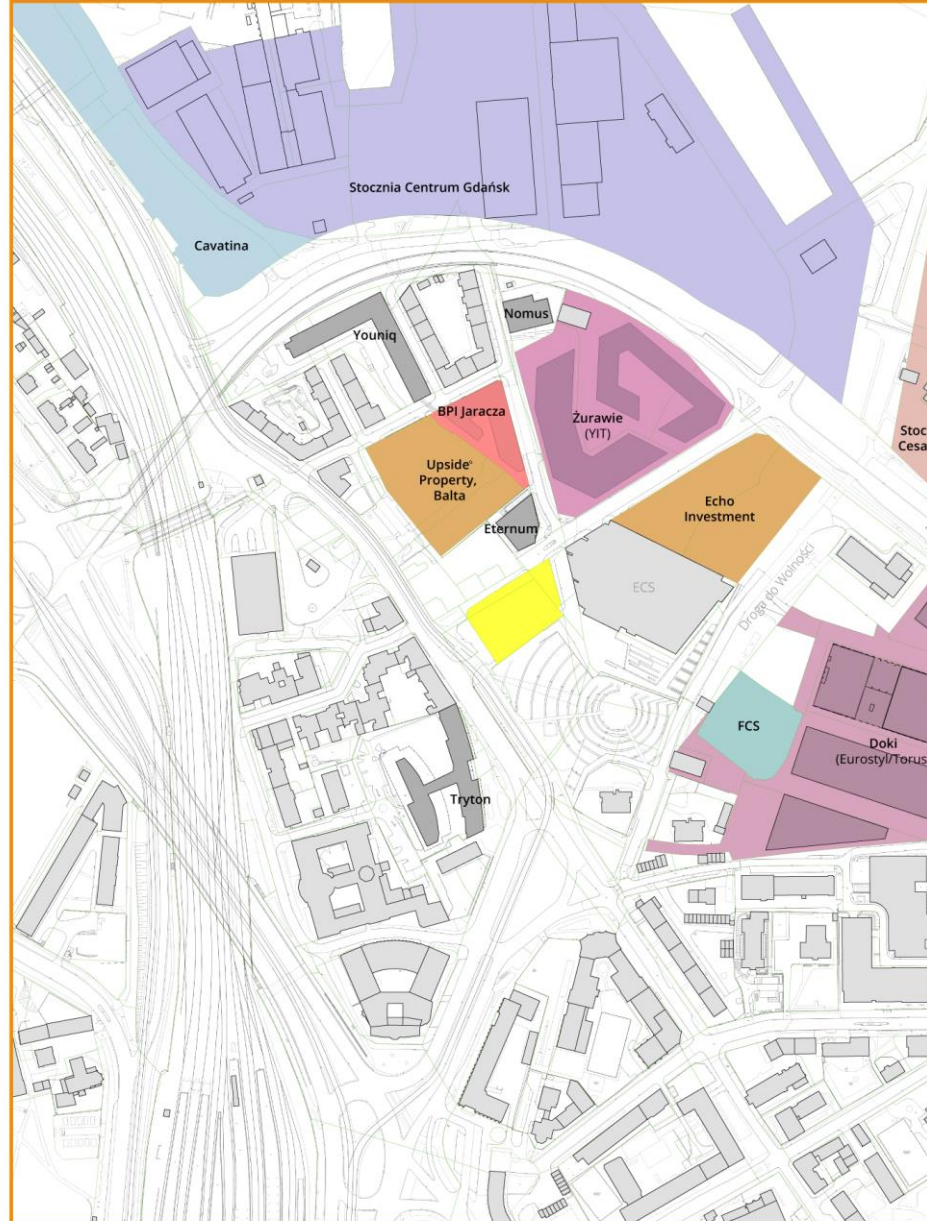
OTOCZENIE PLACU SOLIDARNOŚCI

Ortofotomapa



OTOCZENIE PLACU SOLIDARNOŚCI

Inwestycje



KOPEJSKIE
CENTRUM
SOLIDARNOSCI

Plac Solidarności

ul. Jana z Kolna

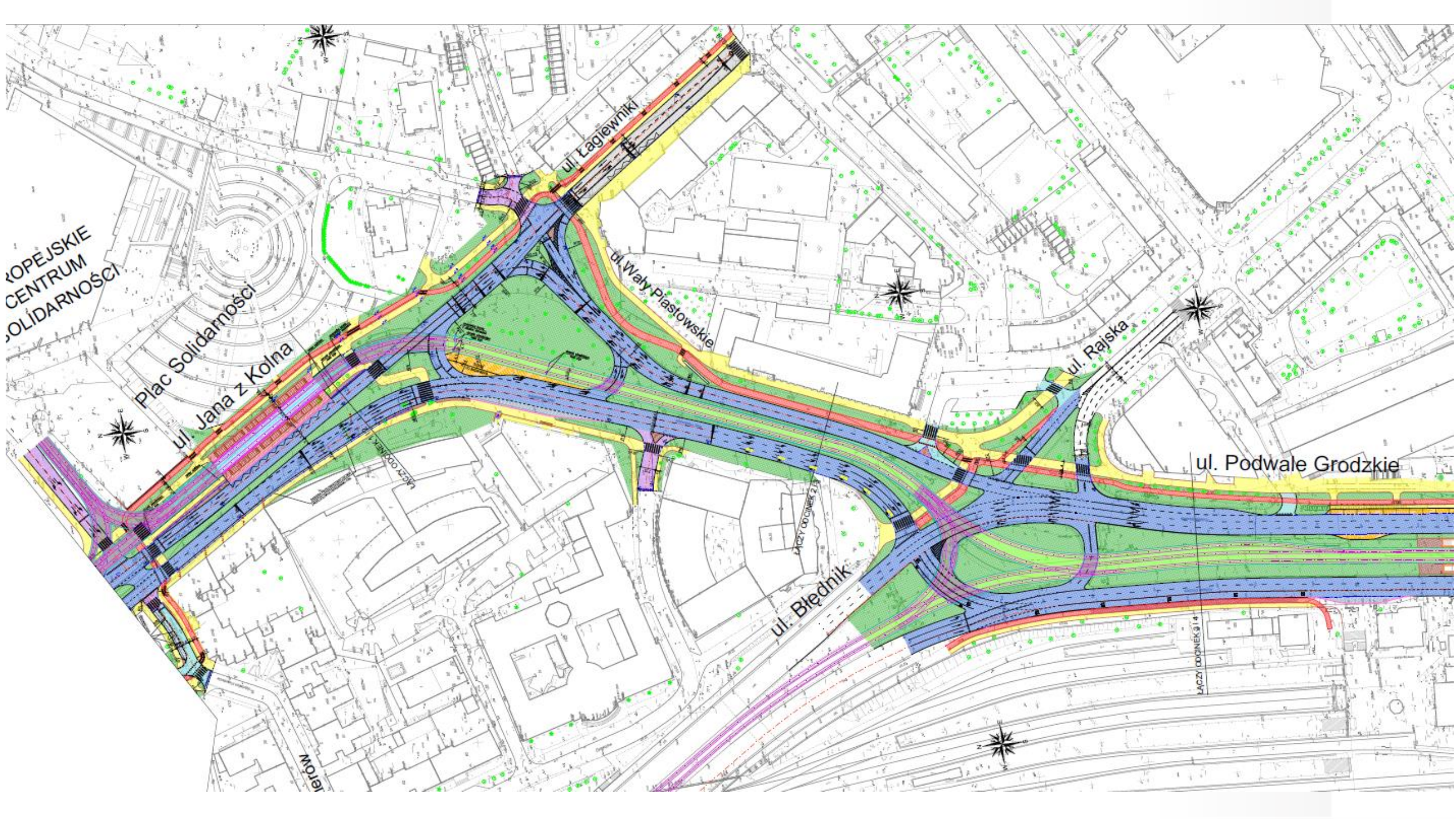
ul. Lagiewniki

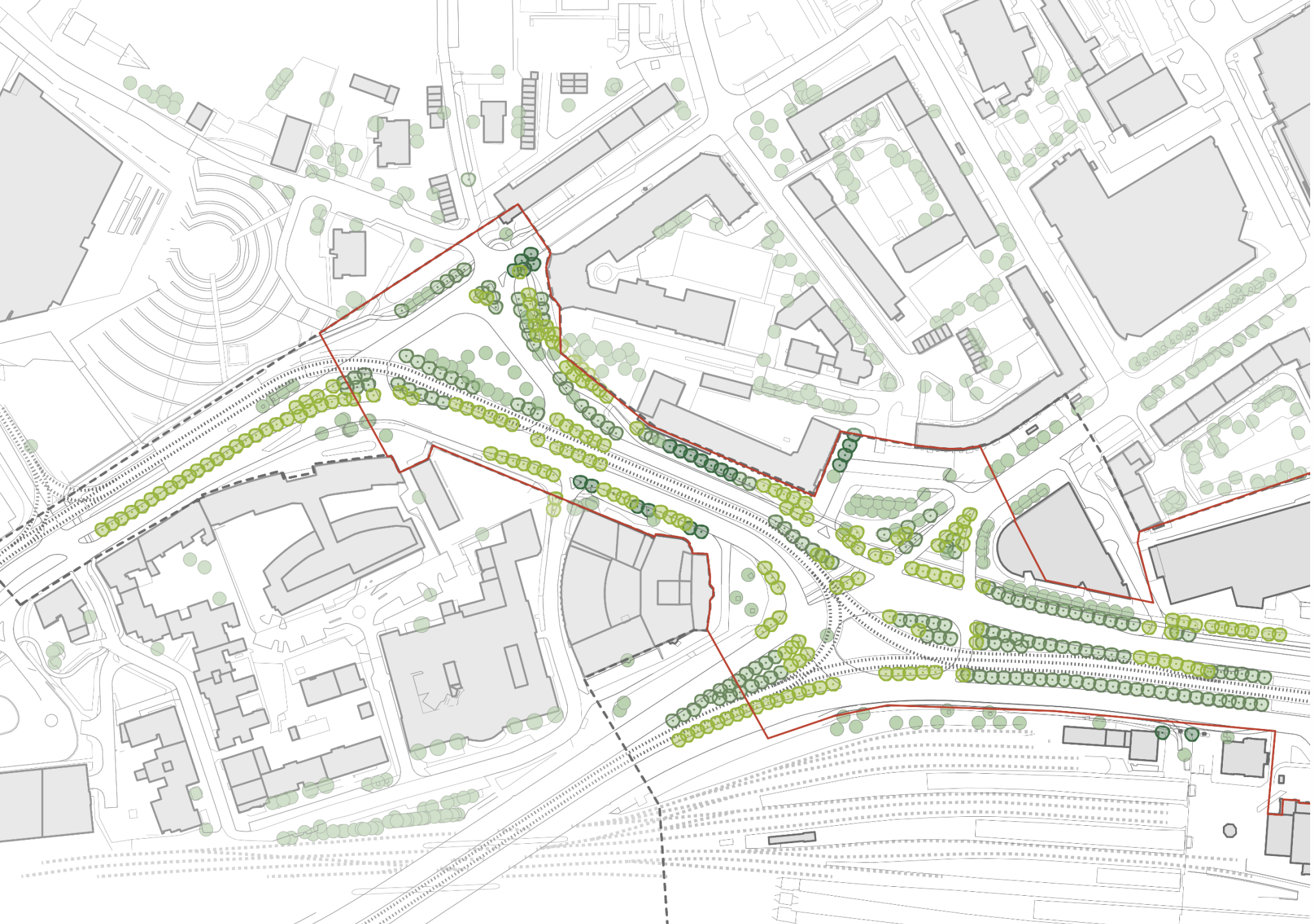
ul. Waly Piastowskie

ul. Rajska

ul. Podwale Grodzkie

ul. Błędnik











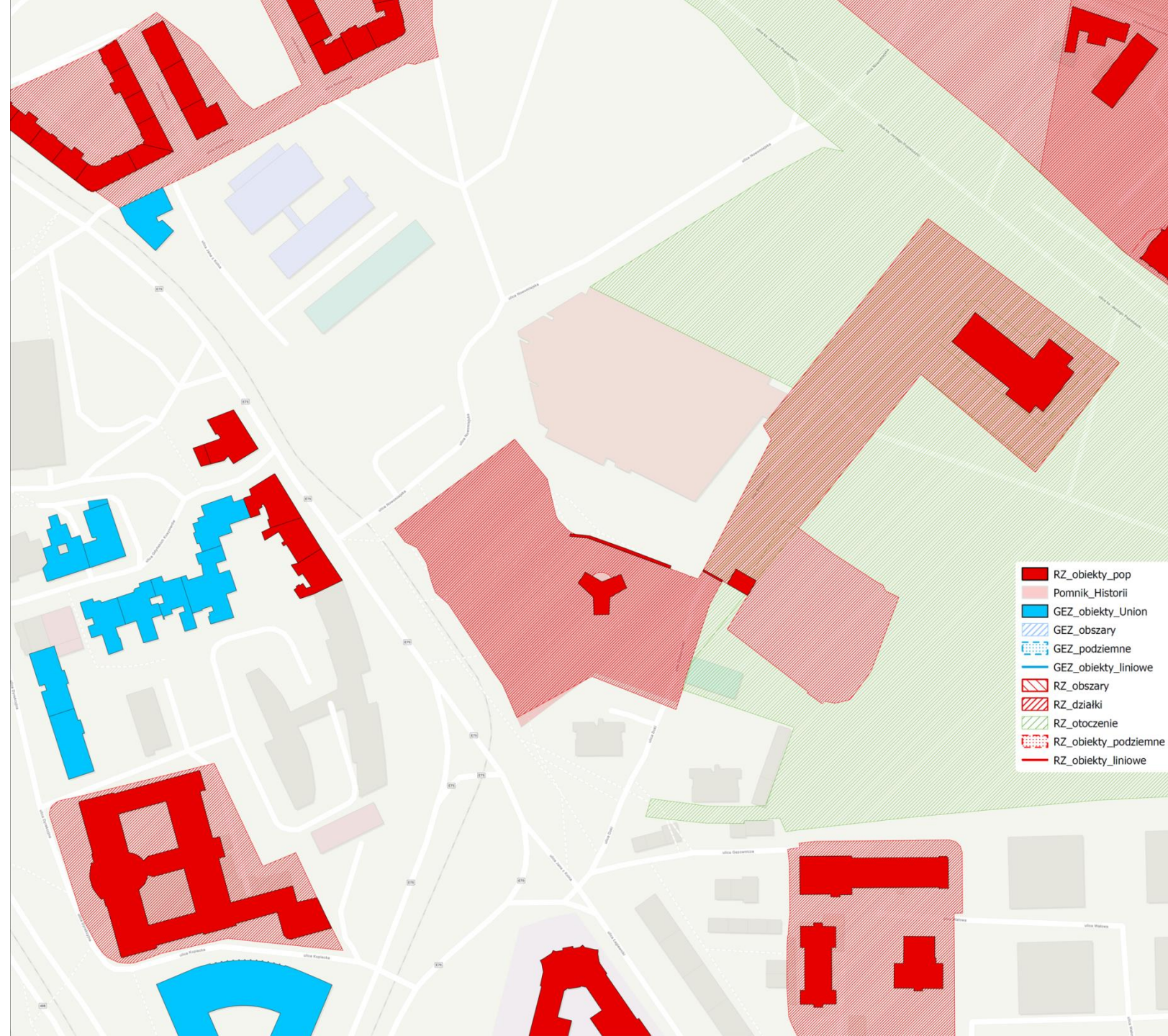
GDAŃSK

KWESTIE KONSERWATORSKIE



PLAC SOLIDARNOŚCI

Stanowisko konserwatora zabytków



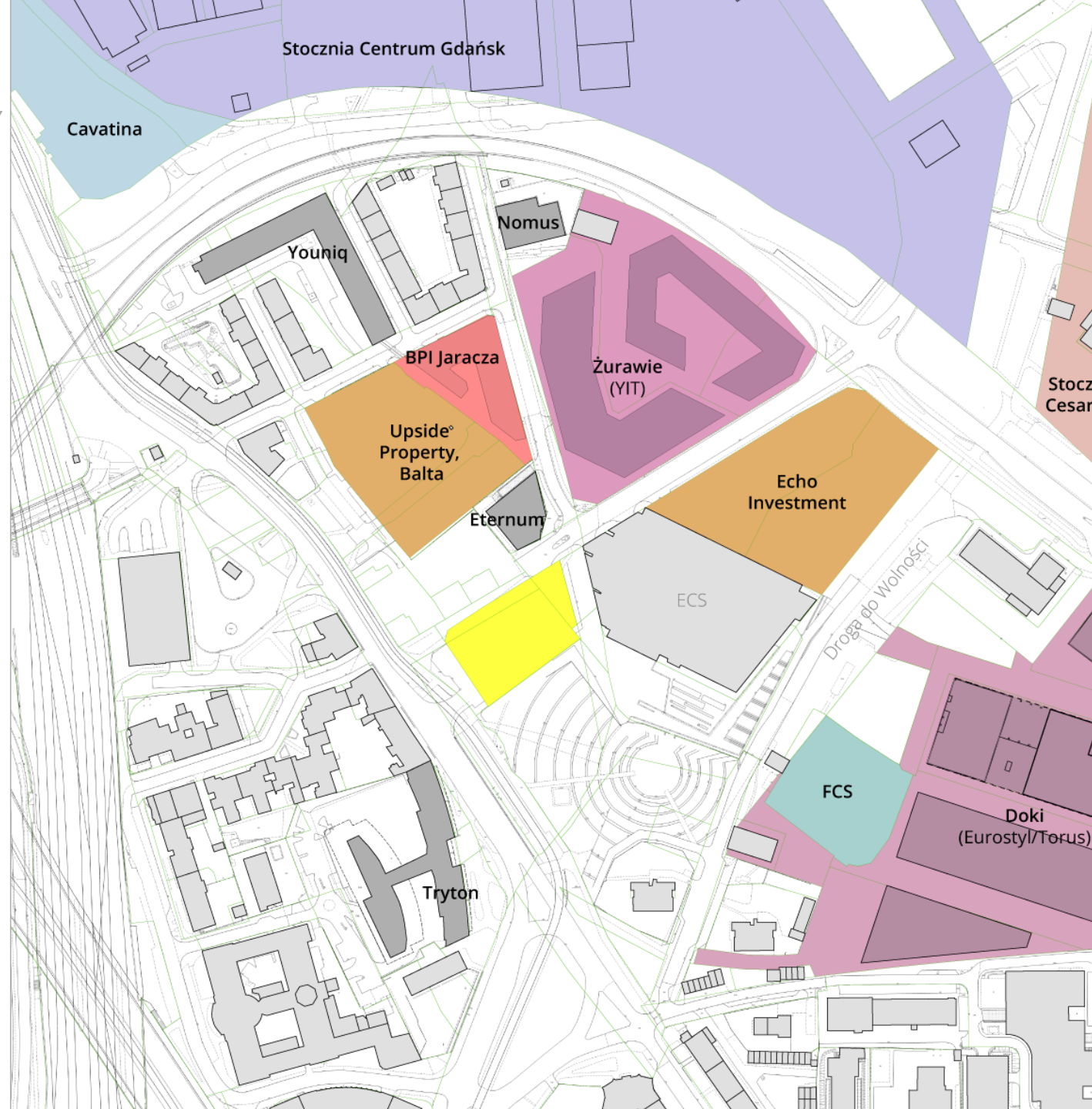


GDAŃSK

PREZENTACJE POSZCZEGÓLNYCH ZAMIERZEŃ



**Realizowane inwestycje
i możliwości ingerencji
w ich projekty**



Główne zamierzenia inwestycyjne

Doki – Eurostyl/Torus

Robotnicza/Jaracza – BPI Jaracza

Robotnicza – Balta/UpSide Property

SCG – Półwysep Drewnica



GDAŃSK

JURY KONKURSU



++ N E C T E M E R E N E C T I M I D E ++

Skład jury konkursu

- **prof. Bolesław Stelmach**, Gdańska Rada Architektury, dyr. NIAU – Przewodniczący Jury
- **dr Monika Arczyńska**, Gdańska Rada Architektury, PG – Sędzia Referent
- **prof. Sławomir Gzell**, Gdańska Rada Architektury, PW
- **prof. Jacek Krenz**, PG
- **dr Michał Leszczyński**, Gdańska Rada Architektury, A5
- **prof. Piotr Lorens**, Architekt Miasta
- **arch. Igor Strzok**, Pomorski Wojewódzki Konserwator Zabytków
- **prof. Wojciech Targowski**, PG
- **arch. Barbara Tusk**, z-ca dyr. GZDiZ
- **arch. Joanna Sidorczak-Heinsohn**, Biuro Architekta Miasta – sekretarz konkursu (nie wchodzi w skład Jury)



++ N E C T E M E R E N E C T I M I D E ++



GDAŃSK

KLUCZOWE ZAGADNIENIA DO DYSKUSJI



Kluczowe zagadnienia do dyskusji

- Rola Placu Solidarności w przestrzeni Młodego Miasta i całej północnej części Śródmieścia Gdańska
- Wyważanie kwestii natury ogólnej (przekształcenia urbanistyczne otoczenia) i szczegółowej (rewaloryzacja przestrzeni samego placu)
- Granice opracowania konkursowego (obu zakresów) w kontekście istniejącej zabudowy, realizowanych inwestycji oraz możliwych przyszłych uzupełnień zabudowy (stołówka stoczniowa, dopełnienie północnej pierzei placu, dopełnienie pierzei przy ul. Jana z Kolna)
- Etapowanie
- Zakres czasowy

DZIĘKUJEMY ZA UDZIAŁ W SPOTKANIU

BIURO ARCHITEKTA MIASTA

bam@gdansk.gda.pl

piotr.lorens@gdansk.gda.pl

www.gdansk.pl/bam

facebook: @ArchitektMiastaGdanska