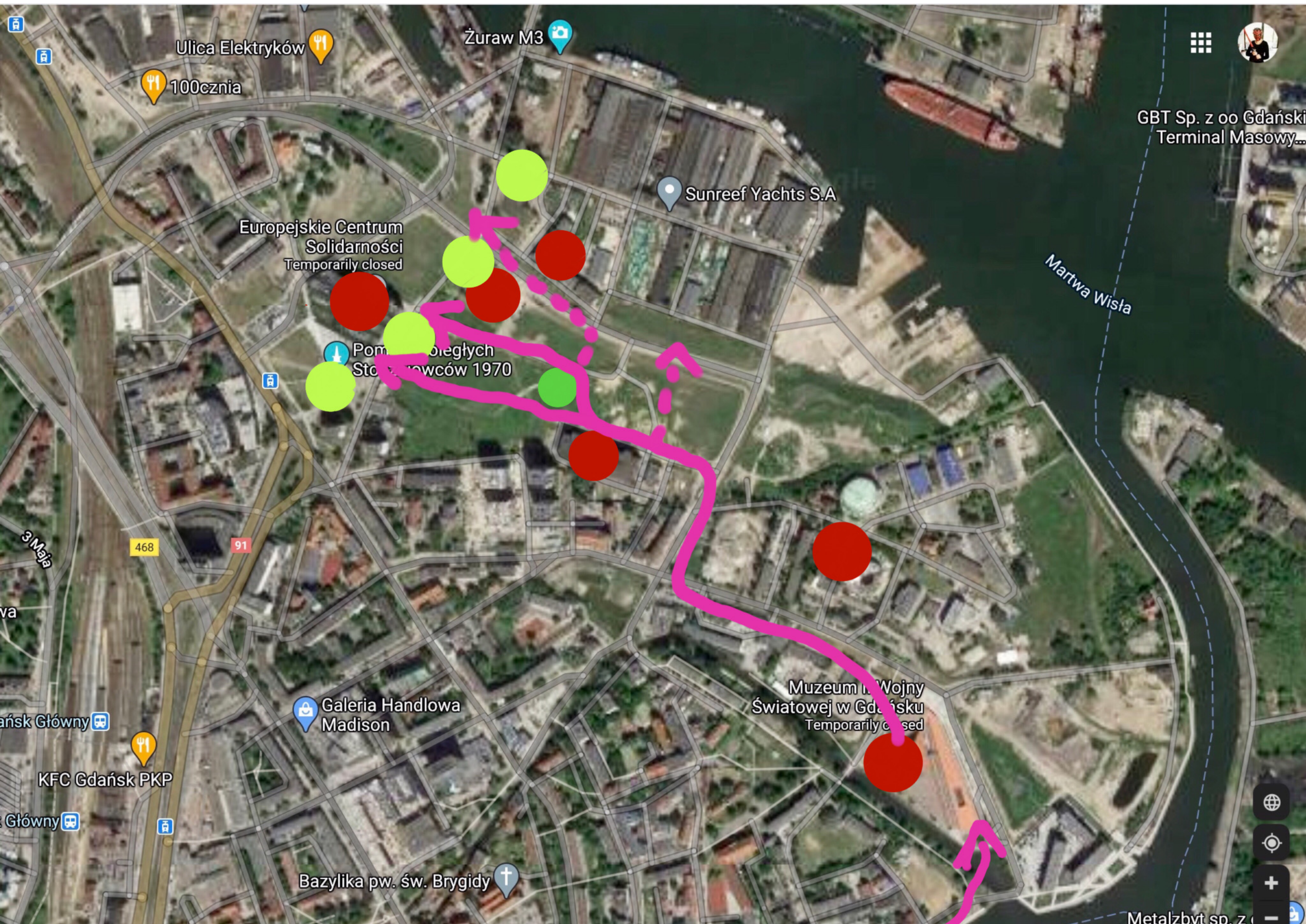


ZESPÓŁ ZABUDOWY „DOKI” –

ZIELEŃ - PROBLEMATYKA PROJEKTOWA



'SZLAK DZIEDZICTWA HISTORYCZNEGO' – SZERSZY KONTEKST



INSPIRACJE DLA MŁODEGO MIASTA - INTENSYWNA ZABUDOWA HAFENCITY HAMBURG....???



..... CZY JEDNAK PARKI POPRZEMYSŁOWE ZAGŁĘBIA RUHRY...?



Regionalverband Ruhr (Ed.)
Kronprinzenstr. 35
45128 Essen
Tel.: 0201/2069-0
Fax: 0201/2069-500
E-Mail: info@rvr-online.de

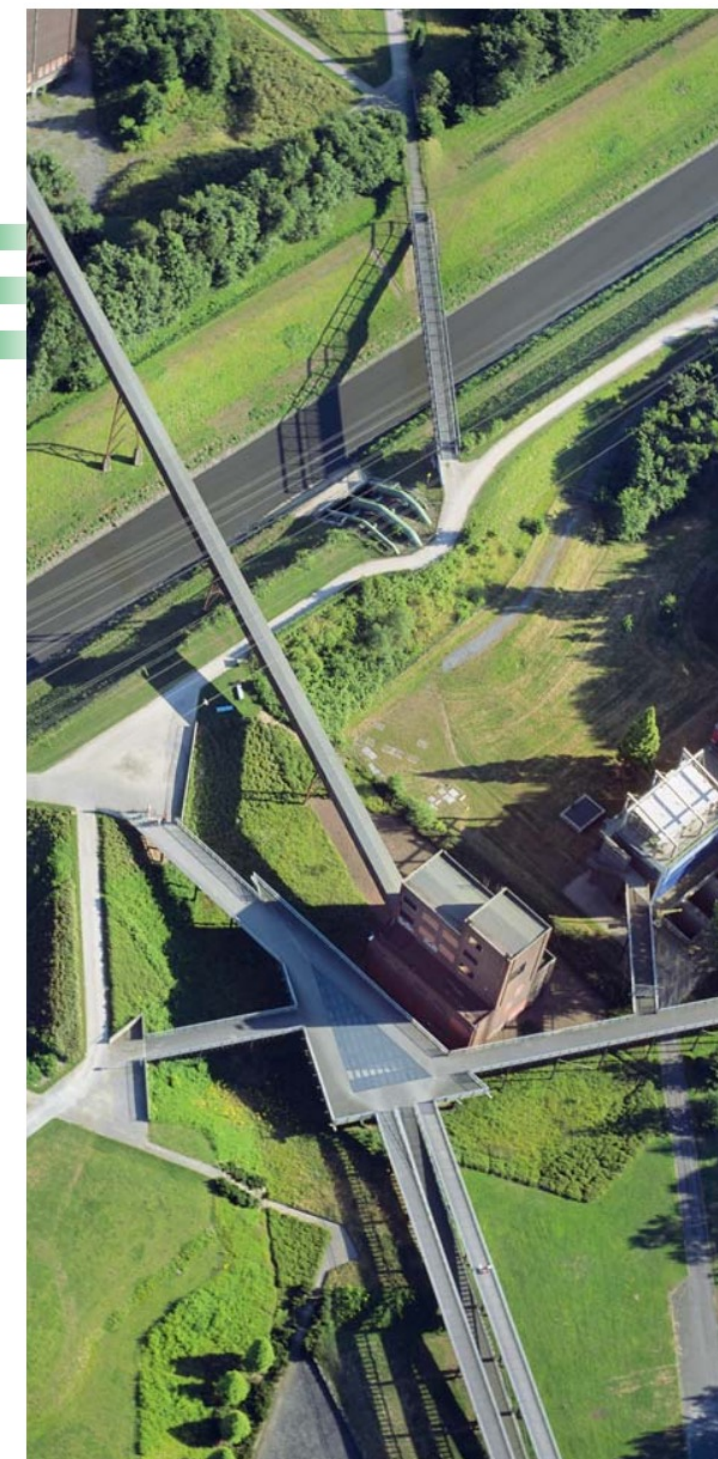
www.metropoleruhr.de

Emscher Landscape Park Visitor's Guide

metropoleruhr


emscher
landschafts
park

Das Plus der metropoleruhr.
www.emscherlandschaftspark.de

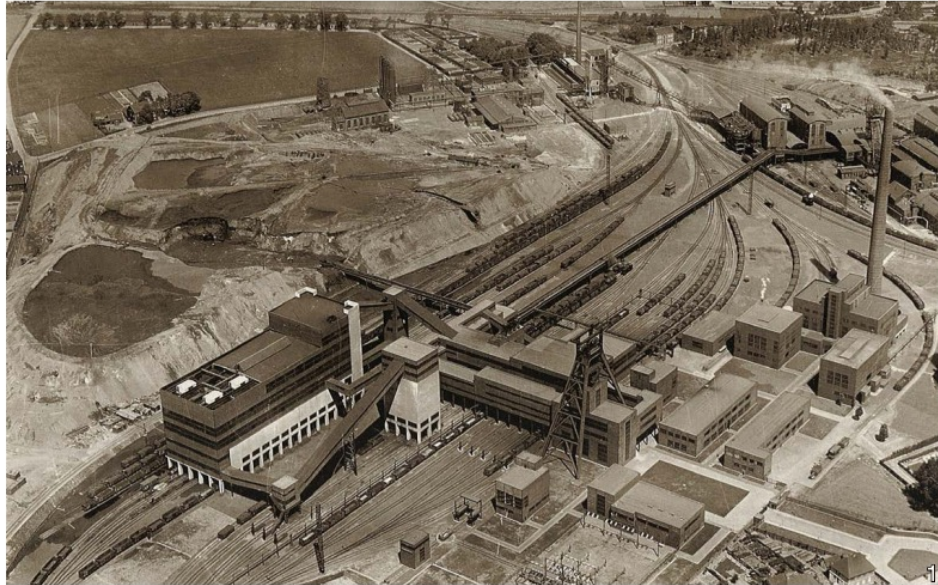



emscher
landschafts



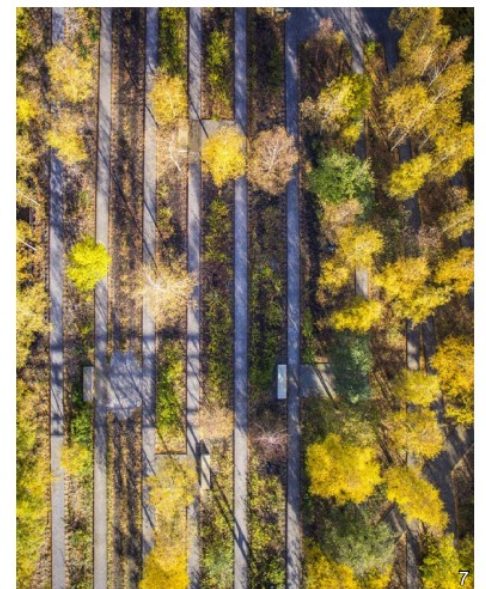
ZOLLVEREIN PARK

OUTDOOR FACILITIES OF THE UNESCO WORLD HERITAGE SITE OF THE ZOLLVEREIN COAL MINE AND COKING PLANT



The history of Zollverein Park dates back to the 1990's. Before the ending of coal extraction and the termination of coke production, the area around the winding towers and coke batteries was an unappreciated landscape, a forgotten space: a no-man's-land where flora and fauna were rather furtive; humans were to be found rarely, particularly since the former work place got fenced off, immured and secured against intruders: a restricted area in an urban environment.

Under these conditions nature began to grow: birches and shrubs, ferns and moss covered the area with a green-coloured carpet.



- 1: Zollverein after construction of shaft XII was completed, ca. 1933 © Archiv Zeche Zollverein e.V.
- 2, 3: Track harp before implementation of Zollverein Park, ca. 2002 © Planergruppe
- 4: Zollverein when it became UNESCO World Heritage, ca. 2001 © unknown
- 5: Northern part of the track boulevard © Claudia Dreyße, 2013
- 6: Track boulevard © Claudia Dreyße, 2013
- 7: Drone view of track boulevard © Jochen Tack, 2013















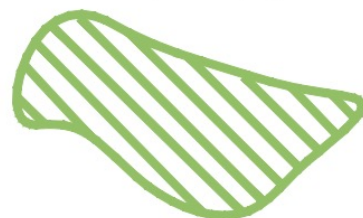
INWESTYCJA DOKI – WŁASNE DROGA ,POMIĘDZY’ORYGINALNA DLA GDAŃSKA...

ZIELEŃ W CHARAKTERZE SPONTANICZNYM



Źródło: Stocznia Cesarzka Development

PLAC 'ZIELONY'

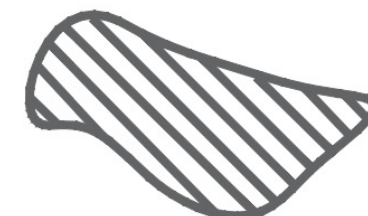


KOMPONOWANA ZIELEŃ 'GEOMETRYCZNA'



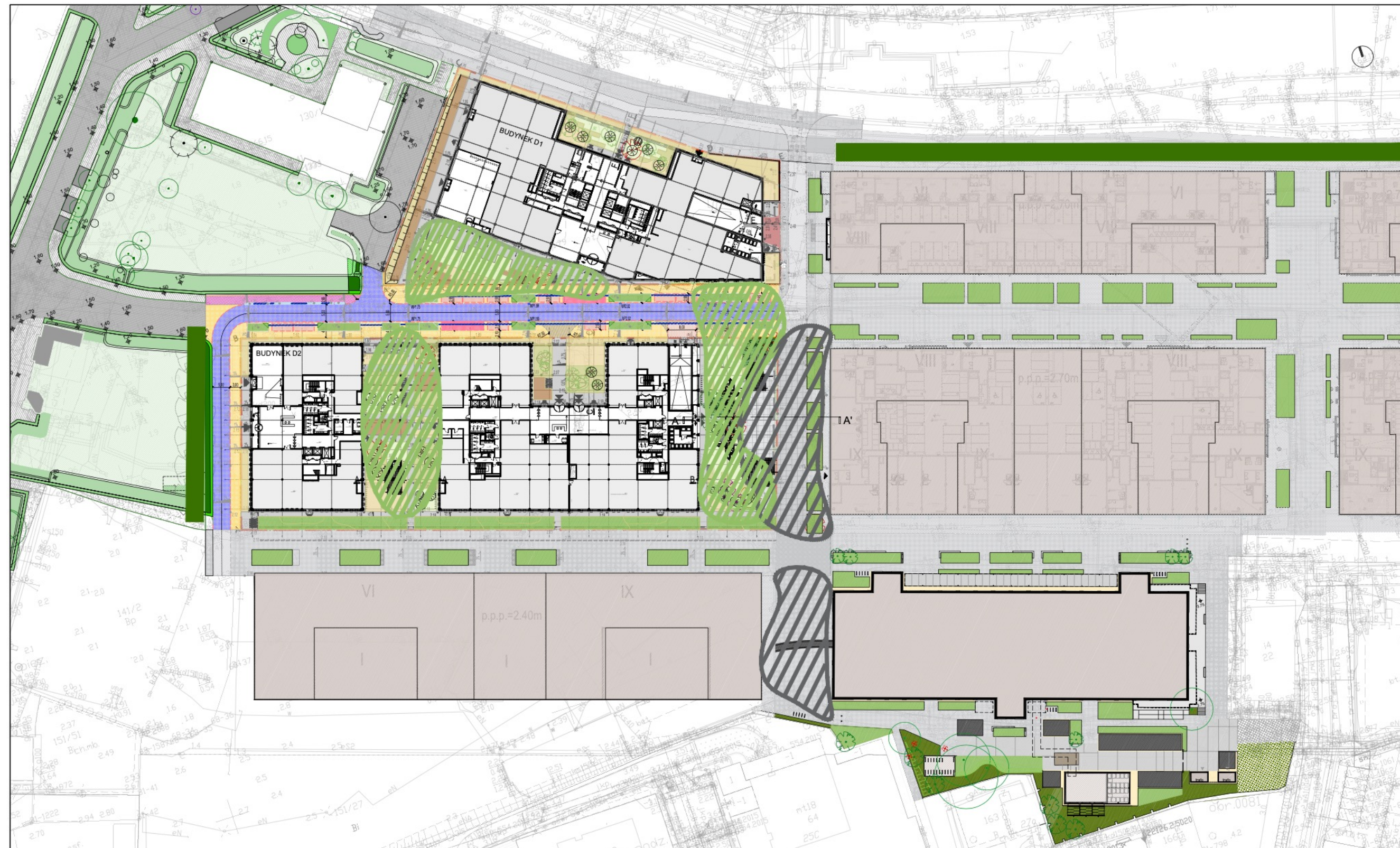
Stocznia Gdańska 1980 Źródło: Gdanskopedia

PLAC MIEJSKI/ "PRZEMYSŁOWY"

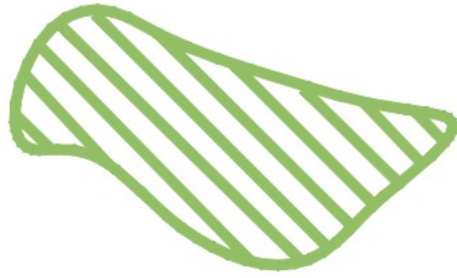


DETAL URBANISTYCZNY – PLACYK I ZIELEŃ PUBLICZNA POMIĘDZY *DOKI LIVING* I *DOKI OFFICE*ORAZ *MONTOWNIA*

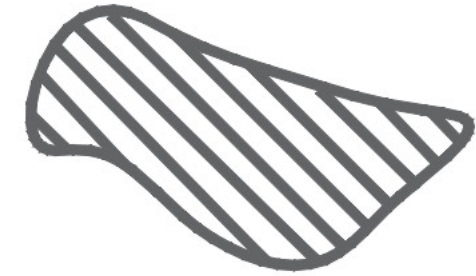
Koncepcja architektoniczna | Młode Miasto, zespół budynków biurowych przy ul. Ks. Jerzego Popiełuszki w Gdańsku
PLAN ZAGOSPODAROWANIA TERENU - TYPY ZIELENI I PLACÓW



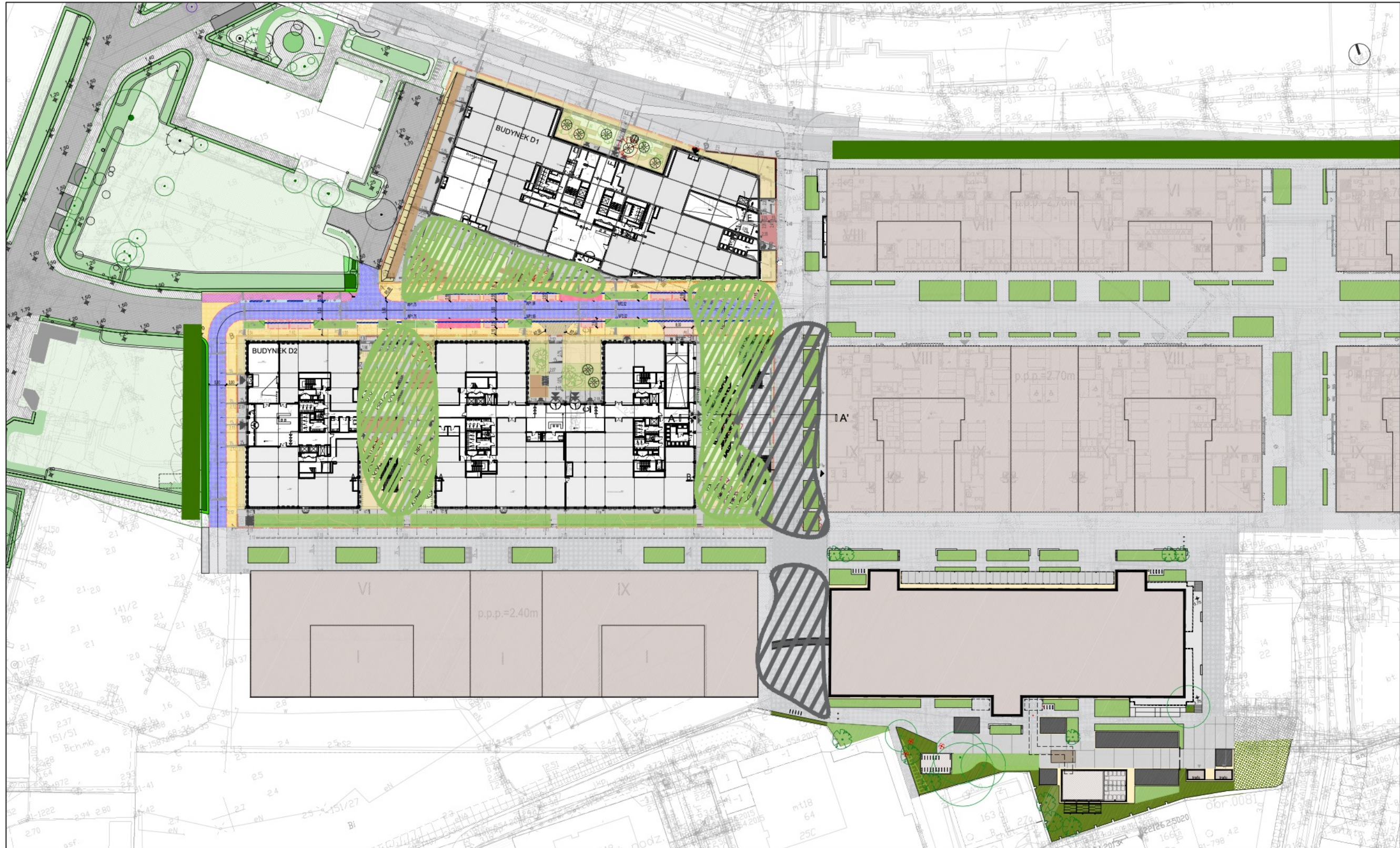
PLAC 'ZIELONY'



PLAC MIEJSKI/ "PRZEMYSŁOWY"



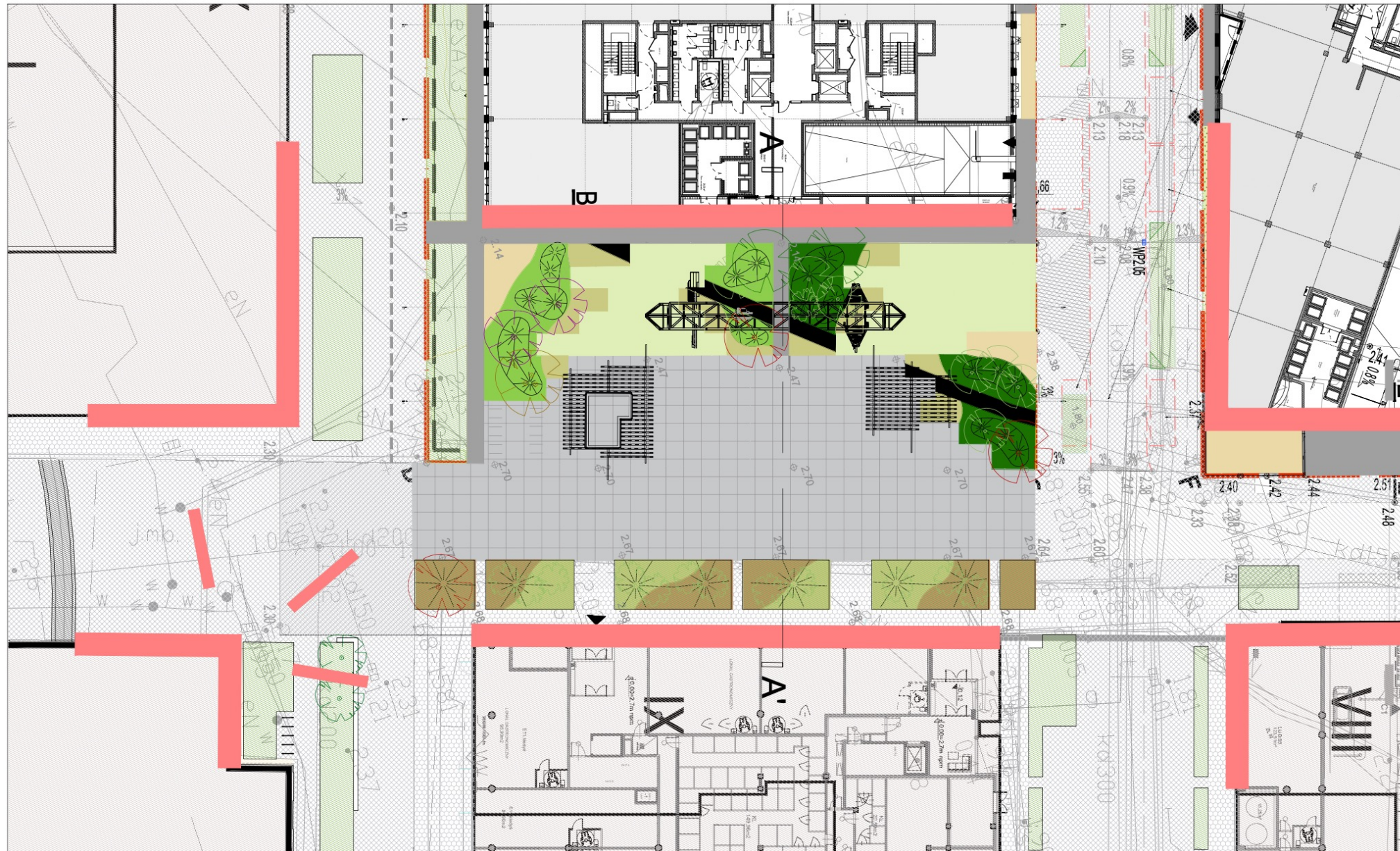
PLAN ZAGOSPODAROWANIA TERENU - TYPY ZIELENI I PLACÓW



INWESTYCJA DOKI – BUDOWANIE WNĘTRZ ARCHYTEKTONICZNO-KRAJOBRAZOWYCH

Konceptcja architektoniczna | Młode Miasto, zespół budynków biurowych przy ul. Ks. Jerzego Popiełuszki w Gdańsku
PLAN ZAGOSPODAROWANIA TERENU - KONCEPCJA PLACU

APA WOJCIECHOWSKI ARCHITEKCI DLA TORUS



ZAMKNIĘCIE
WNĘTRZA



PODKREŚLENIE
HISTORYCZNEJ ZABUDOWY



ZIELENIARIUM
RAYSS GROUP

RAYSS
GROUP

SPONTANICZNA, SUKCESYJNA ZIELEŃ JAKO TŁO DLA NOWOCZESNEJ ARCHITEKTURY

LE JARDIN GILLES CLÉMENT OU JARDIN DE L'ARCHE, PARYŻ



SPONTANICZNA, SUKCESYJNA ZIELEŃ JAKO TŁO DLA ARCHOTEKTURY PRZEMYSŁOWEJ

PARK KRAJOBRAZOWY DUISBURG-NORD







EKSPONOWANE ARTEFAKTY















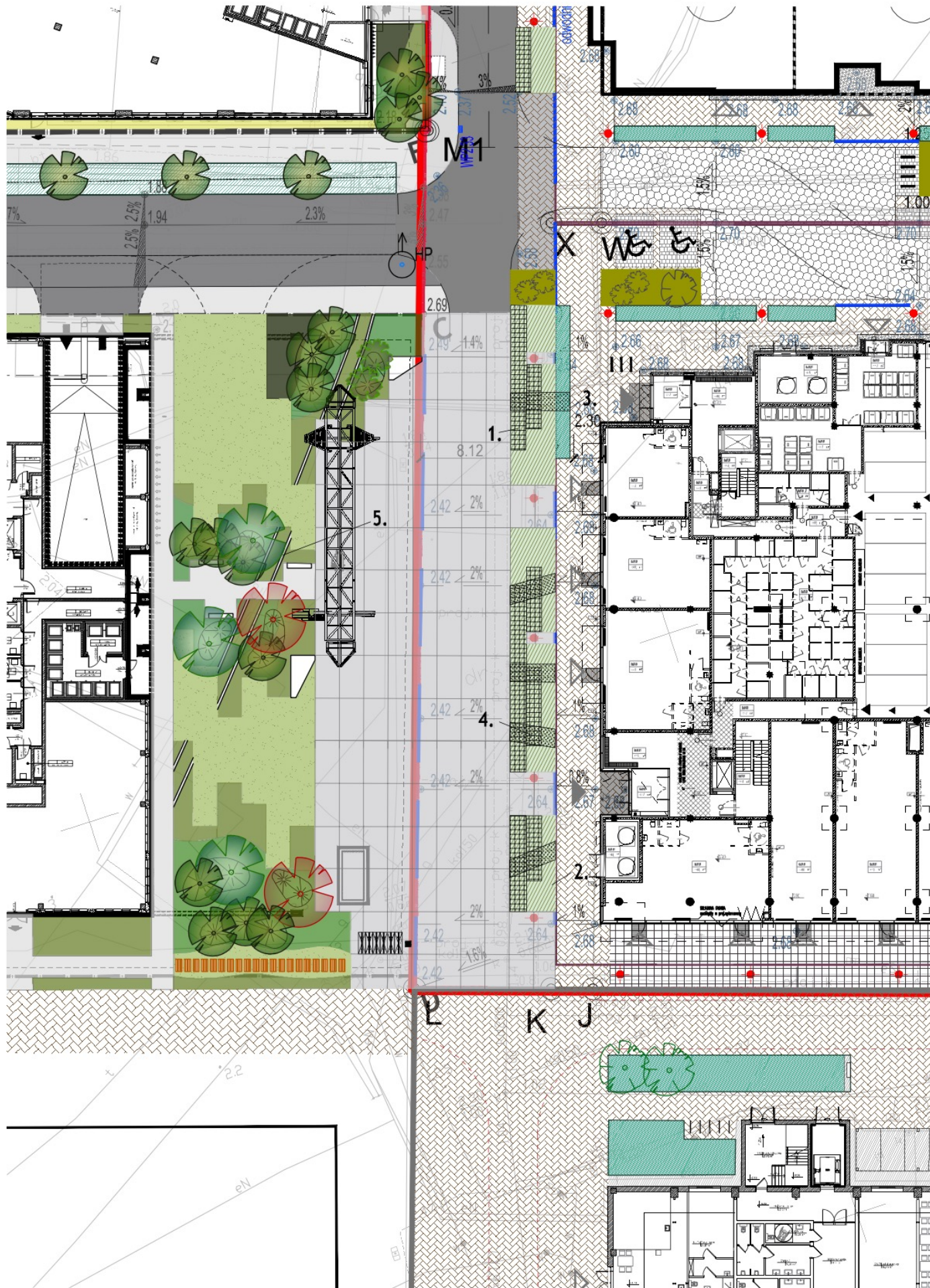


F4751

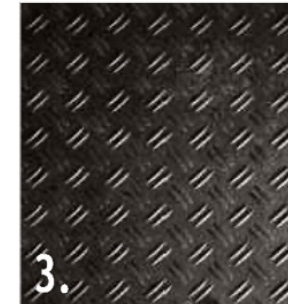
LICHNI DNE SPI







INSPIRACJE :



LEGENDA:

- GRANICA OPRACOWANIA
- ZIELEN:
- ROŚLINNOŚĆ ŚREDNIOWYSOKA
- ROŚLINNOŚĆ NISKA NATURALISTYCZNA
- ŁĄKA MIEJSKA
- ZAGAJNIK
- OGRÓD DESZCZOWY (RETENCJA TYP 5)
- OGRÓD DESZCZOWY (RETENCJA TYP 6)
- RABATA KWIETNA Z FUNKCJĄ RETENCJI (ZGODNIE Z INSPIRACJAMI)
- RABATA KRZEWIASTO-BYLINOWA
- PROJEKTOWANE PNAĆZA
- DRZEWO - AKCENT KOLORYSTYCZNY
- DRZEWO WYSOKIE
- DRZEWO NISKIE
- KRZEW SOLITEROWY
- NAWIERZCHNIE:
- PRZEJŚCIE TYMCZASOWE Z DEKÓW DREWNIANYCH
- DEKI ZE STALOWEJ KRATY
- DEKI Z BLACHY RYFLOWANEJ
- PROJEKTOWANE CHODNIKI
- PROJEKTOWANA NAWIERZCHNIA JEZDNI - TRYLINKA
- PROJEKTOWANA NAWIERZCHNIA CIĄGÓW PIESZO-JEZDNYCH - KLINKIER
- PROJEKTOWANA NAWIERZCHNIA CIĄGÓW PIESZO-JEZDNYCH - ASFALT
- PROJEKTOWANA NAWIERZCHNIA Z PŁYT GRANITOWYCH LUB BETONOWYCH
- PROJEKTOWANA NAWIERZCHNIA MIEJSC POSTOJOWYCH I ZJAZDÓW DO GARAŻY - KOSTKA GRANITOWA
- PROJEKTOWANA NAWIERZCHNIA PLACU Z PŁYT BETONOWYCH 250x300cm
- MALA ARCHITEKTURA:
- STACJA ŁADUJĄCA DLA HULAJNÓG I ROWERÓW
- STOJAKI ROWEROWE
- PROJEKTOWANE SIEDZISKA
- ARTEFAKT W MIEJSCU BYLEGO TOROWISKA
- PROJEKTOWANA PERGOLA
- SUWNICA







**ZABUDOWANIA
STOCZNI**

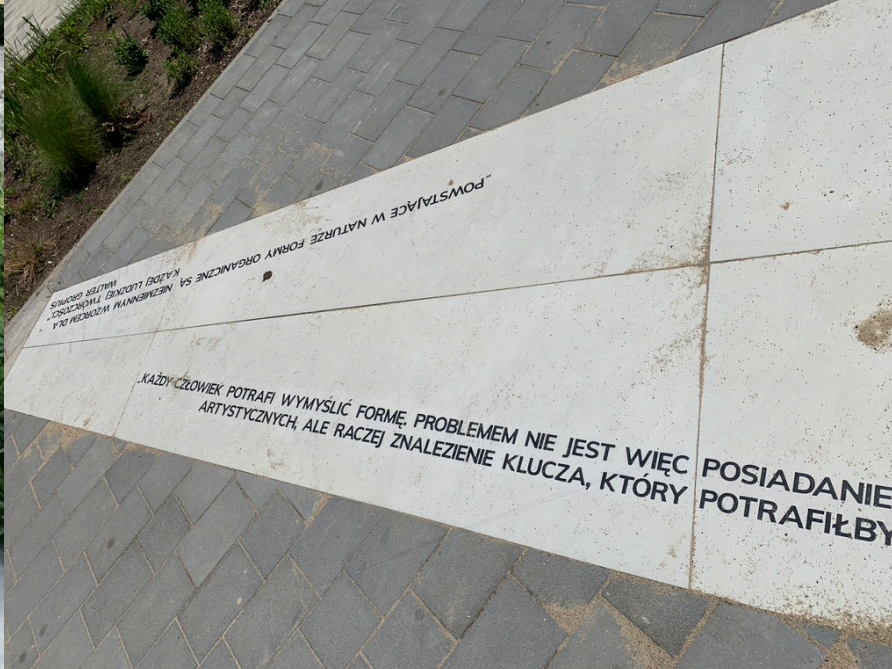
GŁÓWNA PROBLEMATYKA:

- KSZTAŁTOWANIE LINII I PŁASZCZYZN PROWADZĄCYCH WZROK
- SPOSÓB KSZTAŁTOWANIA GRANICY ZIELEŃ/NAWIERZCHNIE UTWARDZONE
- POTRZEBA AKCENTU NA ZAMKNIĘCIU – TERAZ EKSPONUJEMY BASTION WAŁOWA
- PROBLEM DOMINANTY WYSOKOŚCIOWEJ W BUDYNKU MIESZKANIOWYM....



NAWIERZCHNIE I GRANICE ZIELEŃ-UTWARDZENIE





INWESTYCJA DOKI – OSTATECZNY MASTERPLAN BEZ ETAPU IV



- LEGENDA:**
- GRANICE INWESTYCJI
 - PROJEKTOWANE RZĘDZIE - MONTOWNIA
 - PROJEKTOWANE RZĘDZIE - DOKI OFFICE, DOKI LIVING, ULICE
 - NAWIERZCHNIE PROJEKTOWANE:
 - NAWIERZCHNIA ESTYMACJA CIĄGU PIESZEGO PRZY UL. POPELUŚNIK
 - PROJEKTOWANA SZCZĘKA BROWKOWA PRZY UL. POPELUŚNIK
 - CIĄG PIESZO-UL. POPELUŚNIK - KOSZKA BETONOWA - DOPASOWANIE DO ISTNIEJĄCEJ
 - NAWIERZCHNIA PIESZO-UL. GŁÓWNA - BETONOWE PŁYTY PREFABRYKOWANE 82x194cm
 - NAWIERZCHNIA MIEJSC POSTOJOWYCH - KOSZKA GRANITOWA CIĘTA PROMIENIOWANA 10x10cm, SZCZĘKOWANA
 - CIĄG PIESZO- KOSZKA KAMIERNA CIĘTA PROMIENIOWANA STRZEGOM JASZUSZARA 10x10cm
 - CIĄG PIESZO-JEZDNI ZARZĄDY - PŁYTA BETONOWA 28x30cm
 - CIĄG PIESZO-JEZDNI - PŁYTA BETONOWA 30x30cm
 - NAWIERZCHNIA PARKINGU - PŁYTA AZUROWA MEBLA
 - CIĄG PIESZO-JEZDNI - NAWIERZCHNIA ASFALTOWA
 - CIĄG PIESZO-JEZDNI - TORNIKA
 - CIĄG PIESZO- NAWIERZCHNIE Z OGRYPAŁEJ KOSZKI GRANITOWEJ 15-18x11
 - CIĄG PIESZO- OPASKI
 - CIĄG PIESZO-JEZDNI - NAWIERZCHNIA ŻWIROWA
 - NAWIERZCHNIE BETONOWE
 - NAWIERZCHNIE ISTNIEJĄCE
 - RELIKTY INFRASTRUKTURY STOCZNIOWEJ
 - ODTWORZONY PRZEBIEG TOROWISK PRZY MONTOWNIA
 - LUBELSKICHY PRZEBIEG TOROWSKA PRZY MONTOWNIA
 - ODTWORZONY PRZEBIEG TOROWISK NA PODCZYNIE TERENIE
 - ISTNIEJĄCE FUNDAMENTY
 - ZIELENIA PROJEKTOWANA:
 - ZIELEN OZDOBIENIOWA
 - ZIELEN RETENCYJNA
 - ZYWIŁOT
 - PROJEKTOWANE DRZEWIA
 - PROJEKTOWANE KRZEWY
 - DRZEWA ISTNIEJĄCE

RAYSS
GROUP


ZIELENIARIUM
RAYSS GROUP



INWESTYCJA DOKI – OSTATECZNY MASTERPLAN BEZ ETAPU IV



INWESTYCJA DOKI – OSTATECZNY MASTERPLAN BEZ ETAPU IV



ZESPÓŁ ZABUDOWY „DOKI” –

ZIELEŃ – REALIZACJA – ZIELONA INFRASTRUKTURA











PORTAL

WORKER

Window openings on the concrete building facade.

Window openings on the concrete building facade.

Window openings on the concrete building facade.

Window openings on the concrete building facade.

Window openings on the concrete building facade.

Modern glass building in the background.

Construction equipment on the site.

Construction equipment on the site.

Orange traffic barrels in the foreground.











