

Prezentacja projektu **DOKI**

realizowanego wspólnie przez Spółki Euro Styl oraz Torus, na terenie dawnej Stoczni Gdańskiej



Radosław Beneda – Dyrektor Działu Inwestycji Spółki Euro Styl S.A.

AGENDA

Część I – Uwarunkowania formalne

Część II – Praca u podstaw

Część III – Projekt „DOKI” w realizacji

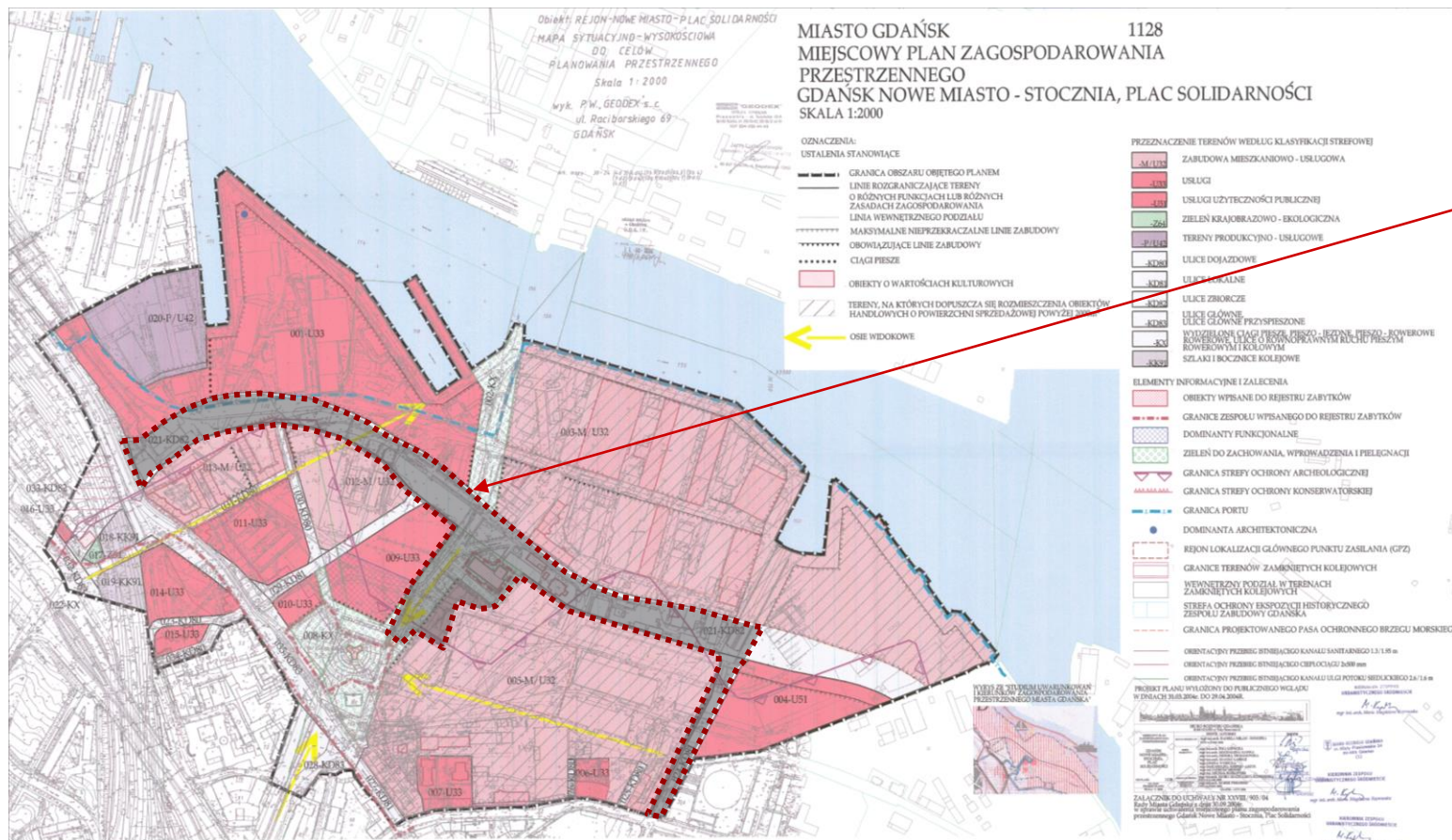
Część IV – Relacja z otoczeniem Placu Solidarności

Część I

UWARUNKOWANIA FORMALNE

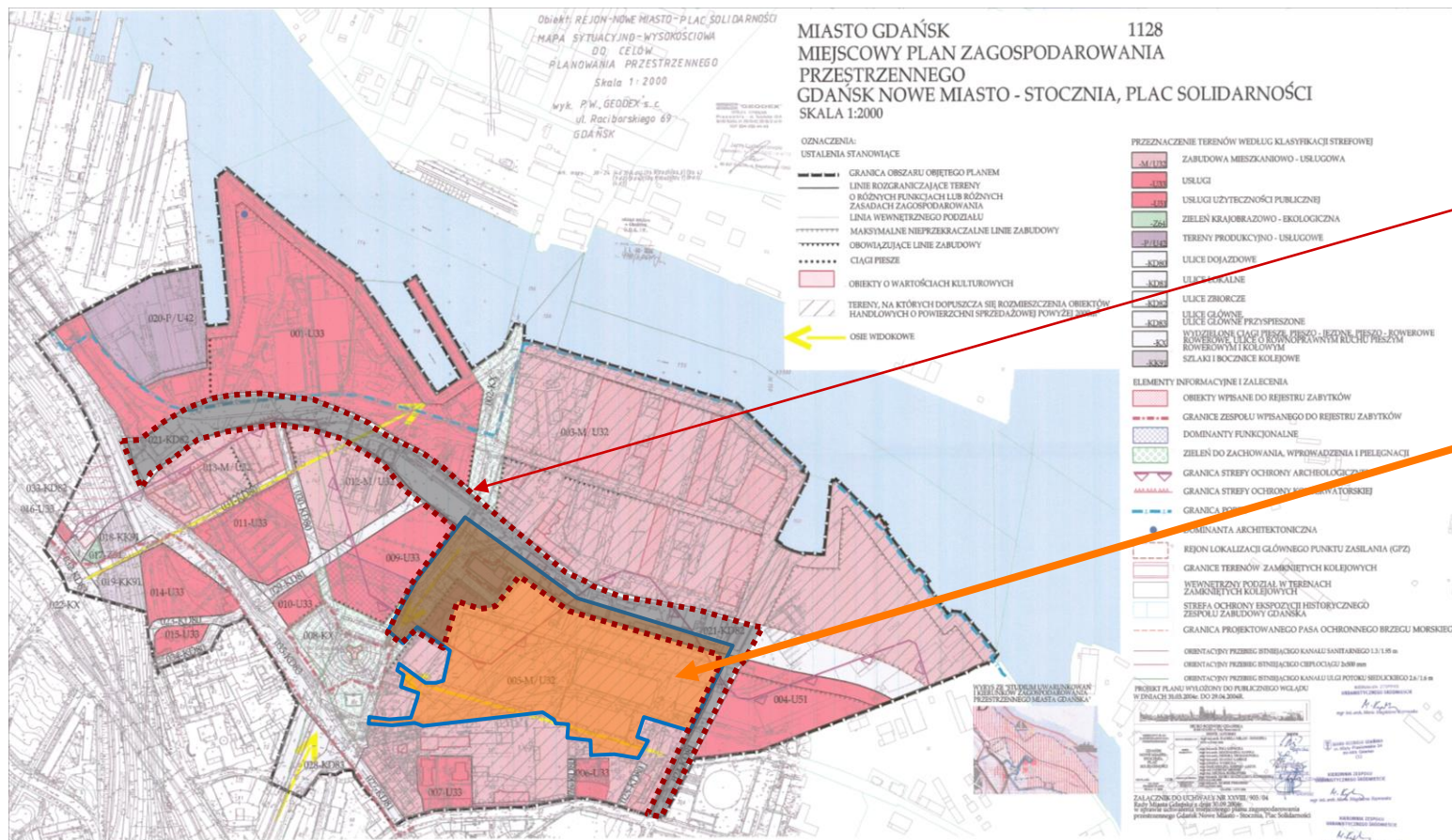
- MPZP „Gdańsk Nowe Miasto – Stocznia, Plac Solidarności” z 30.09.2004 r.
- Objęcie terenu inwestycji wpisem obszarowym jako otoczenia zabytku (Stoczni i jej reliktyw) 05.09.2019 r.

MPZP „Gdańsk Nowe Miasto – Stocznia, Plac Solidarności”



teren inwestycji drogowej
realizowanej w partycypacji
(wkład finansowy i rzeczowy
w sumie wniesiony przez Euro Styl i Torus
w wysokości ok 70 mln. – inwestycja w toku)

MPZP „Gdańsk Nowe Miasto – Stocznia, Plac Solidarności”

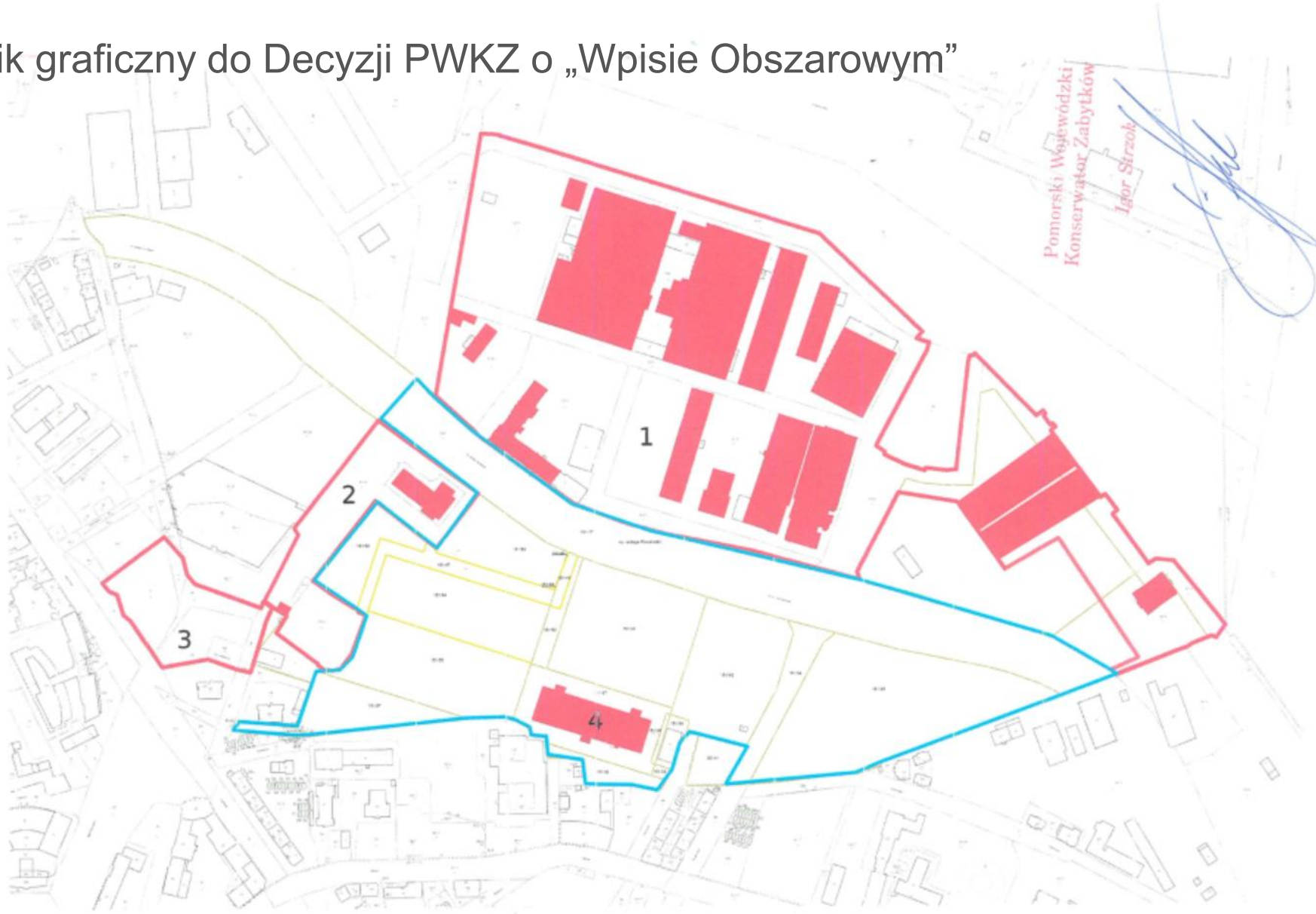


teren inwestycji drogowej

teren aktualnie realizowanej
Inwestycji DOKI

Załącznik graficzny do Decyzji PWKZ o „Wpisie Obszarowym”

Załącznik nr 1 do decyzji RD.5140.6.2018.AK(KA).1/ z dnia 05.09.2018 r.

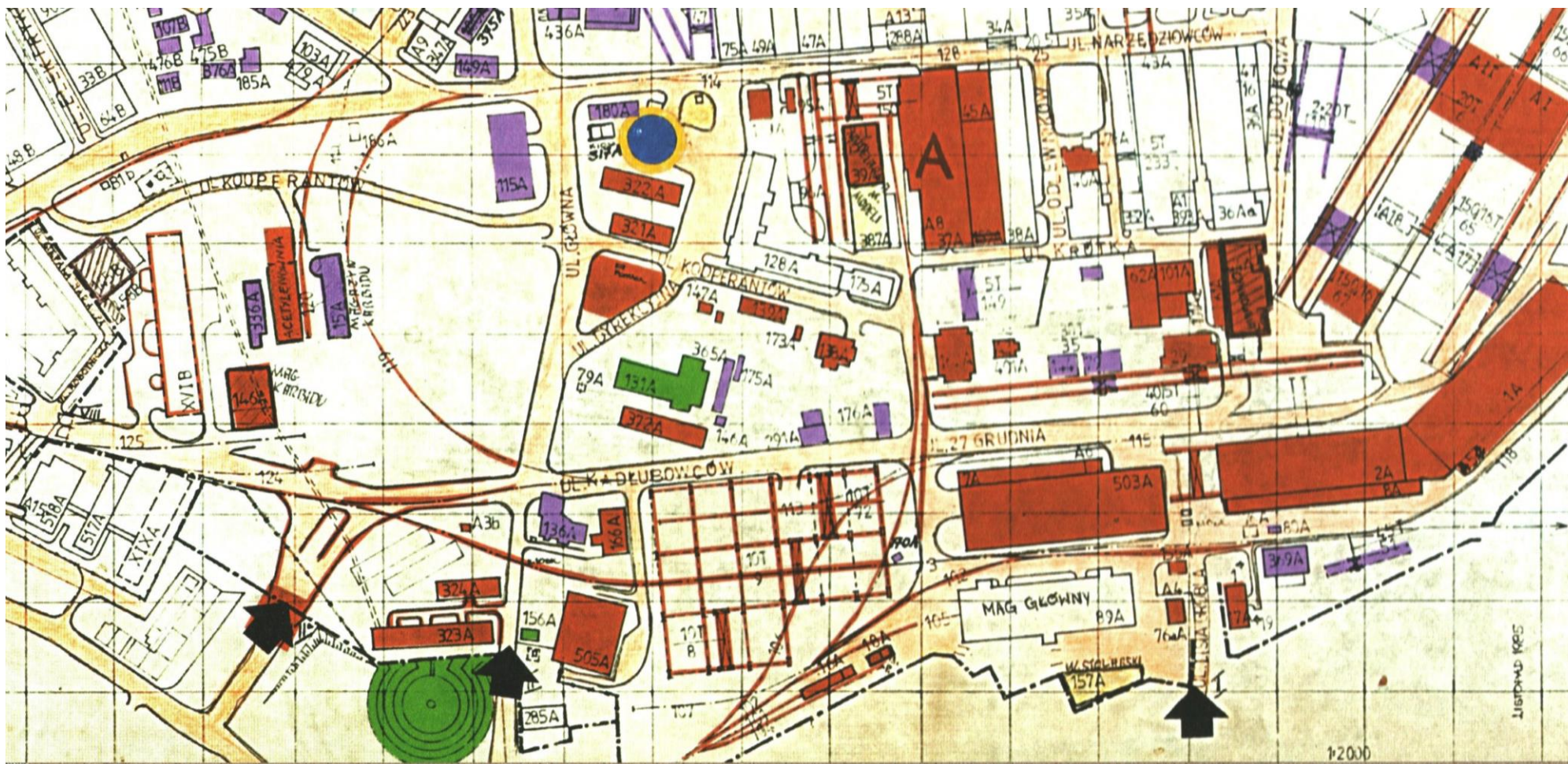


Część II

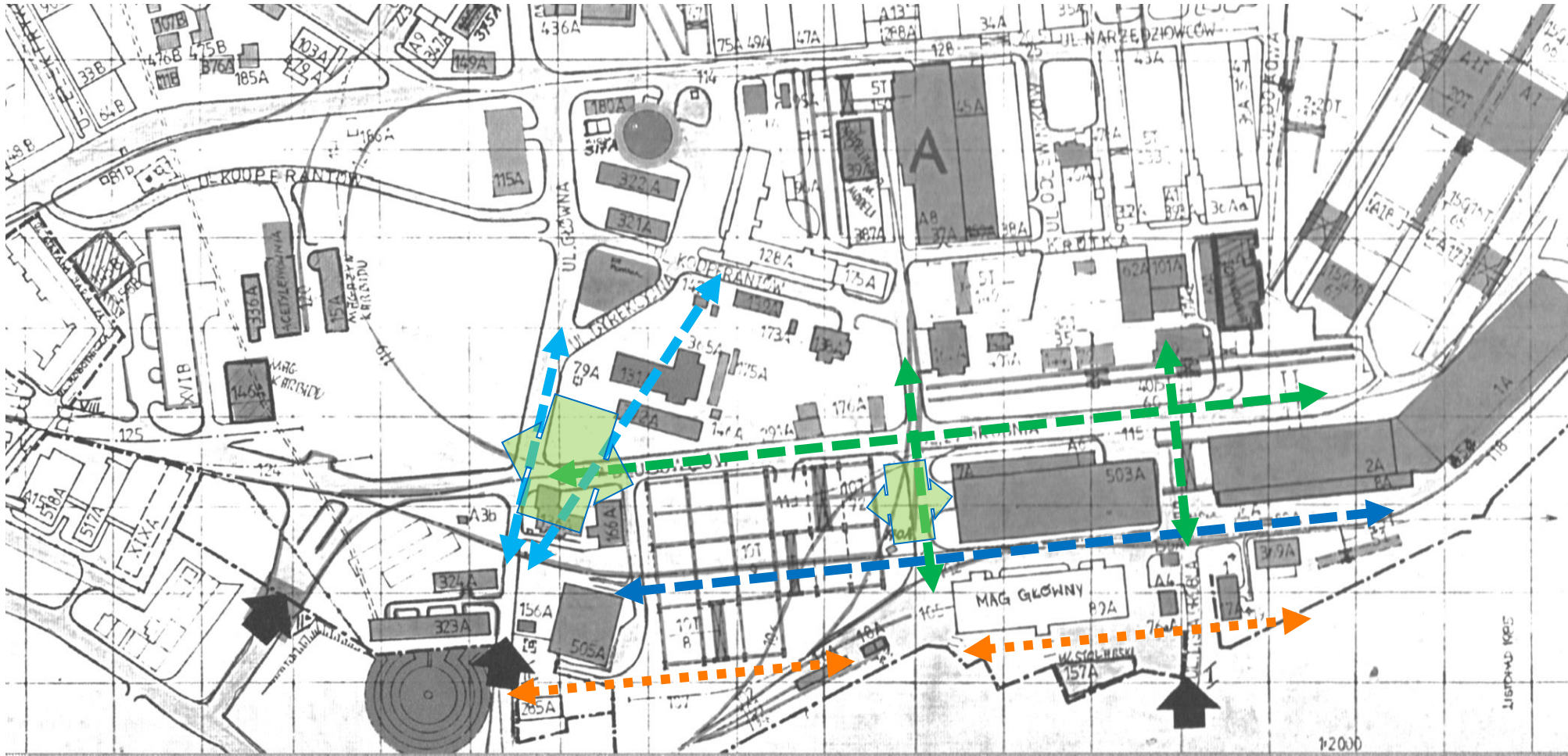
PRACA U PODSTAW

- doktryna konserwatorska REWALORYZACJI PRZESTRZENI
- analiza historycznej przestrzeni – PLAN STOCZNI
- opracowanie SPÓJNEJ KONCEPCJI URBANISTYCZNEJ – Masterplan
- wypracowane wspólnie z NID i PWKZ – WYTYCZNE KONSERWATORSKIE

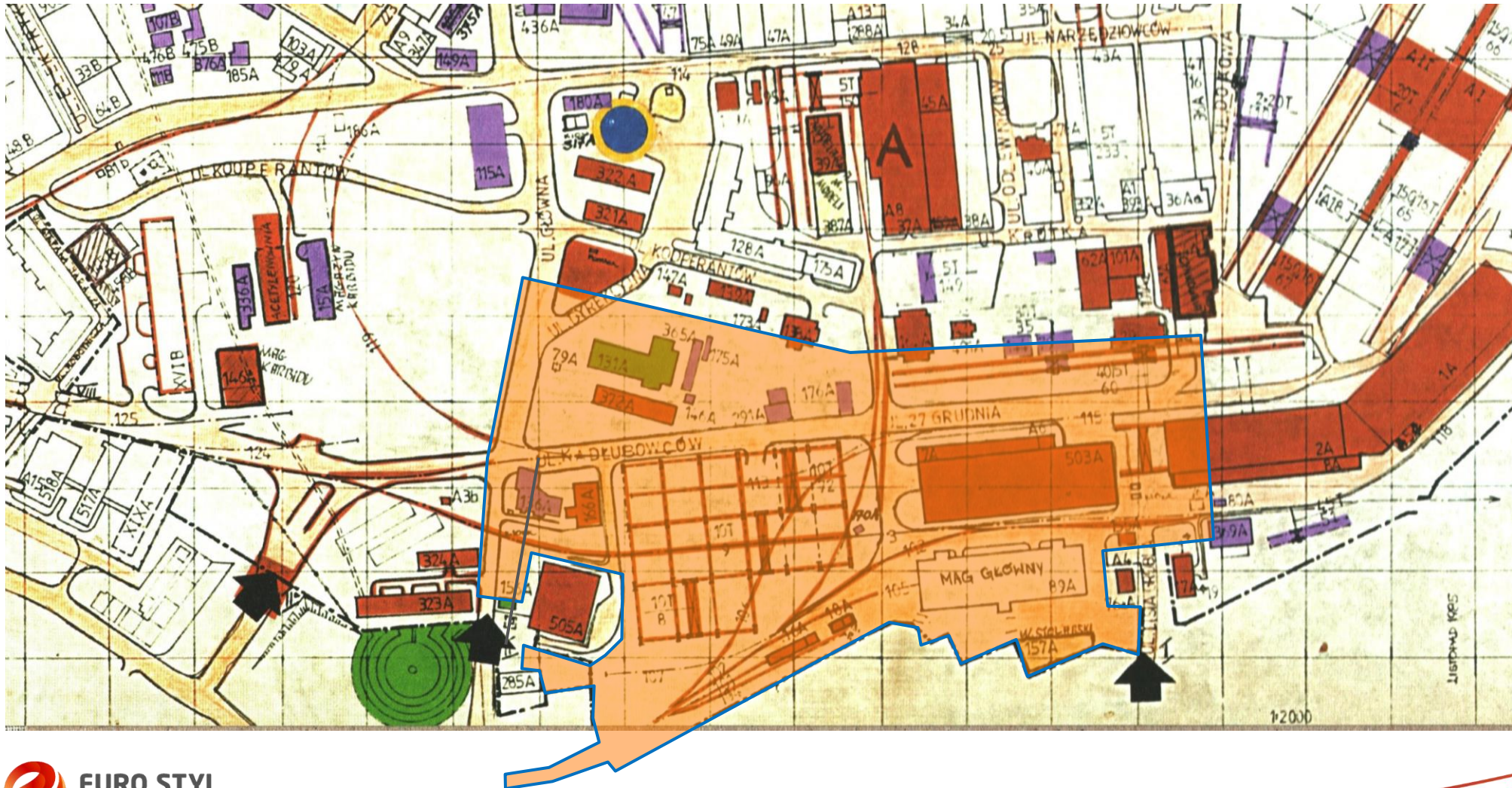
Historyczny PLAN STOCZNI jako wytyczna kierunkowa do warsztatów z NID i PWKZ

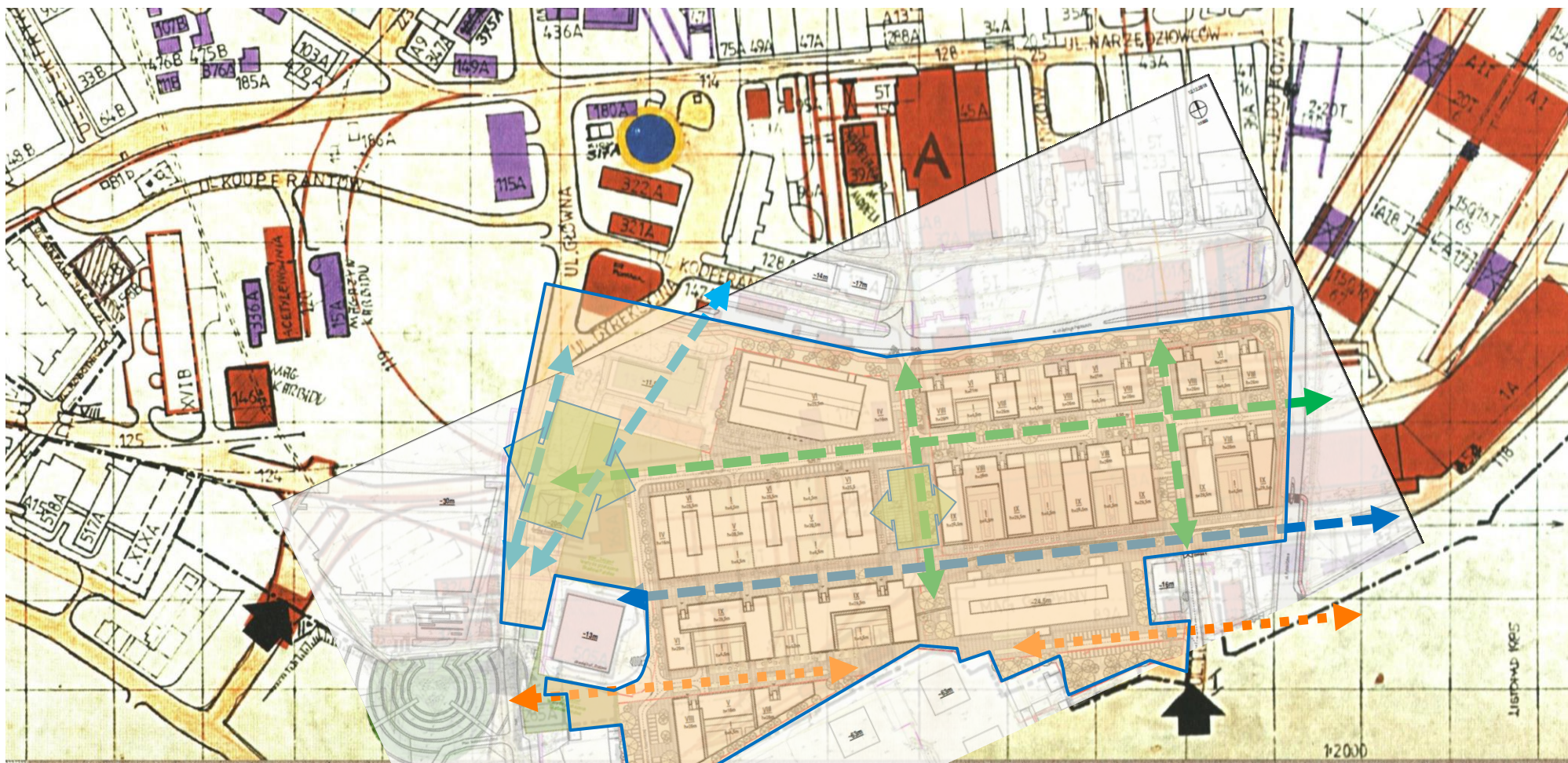


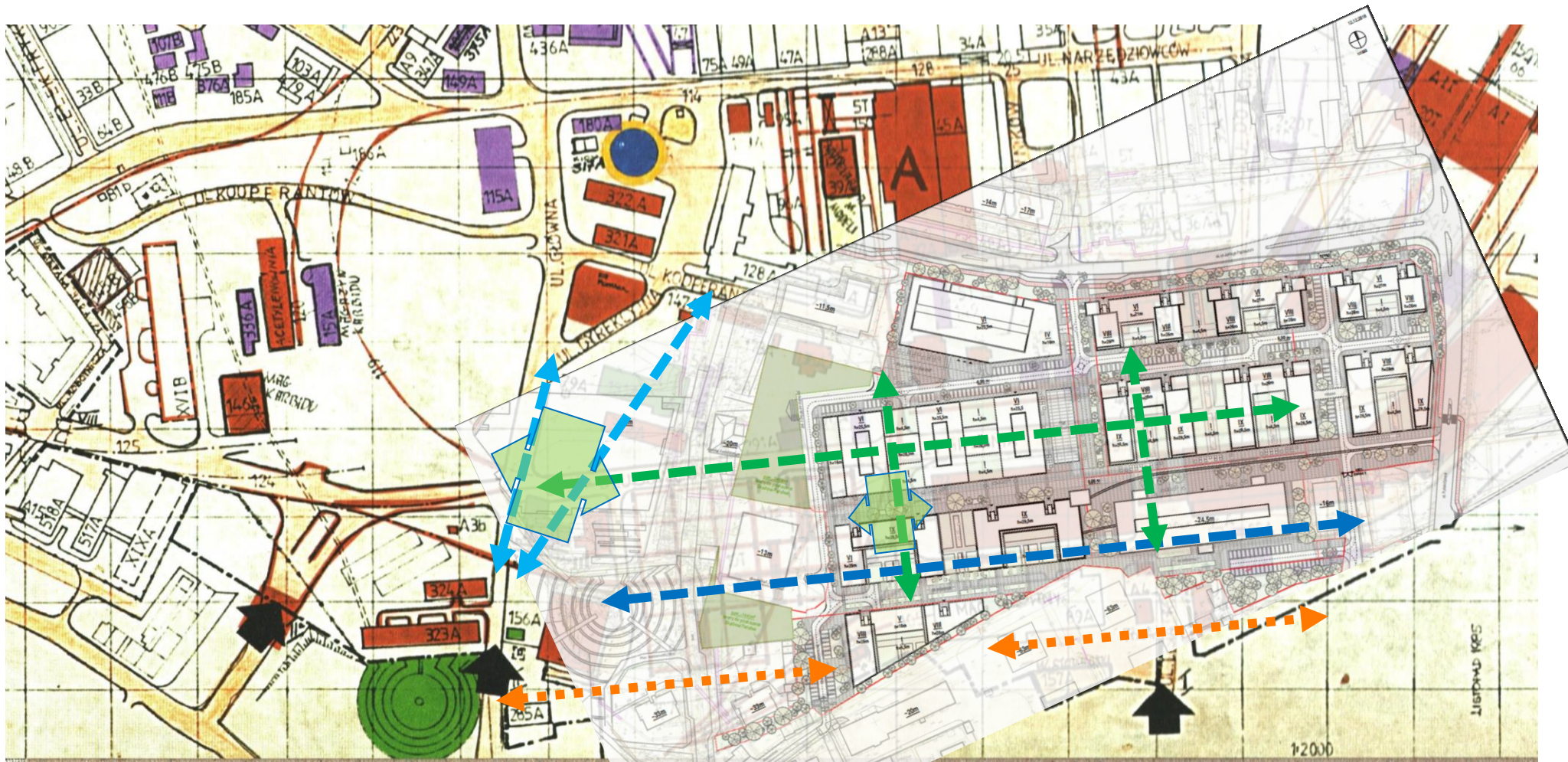
Identyfikacja głównych osi widokowych do kształtowania przyszłej zabudowy



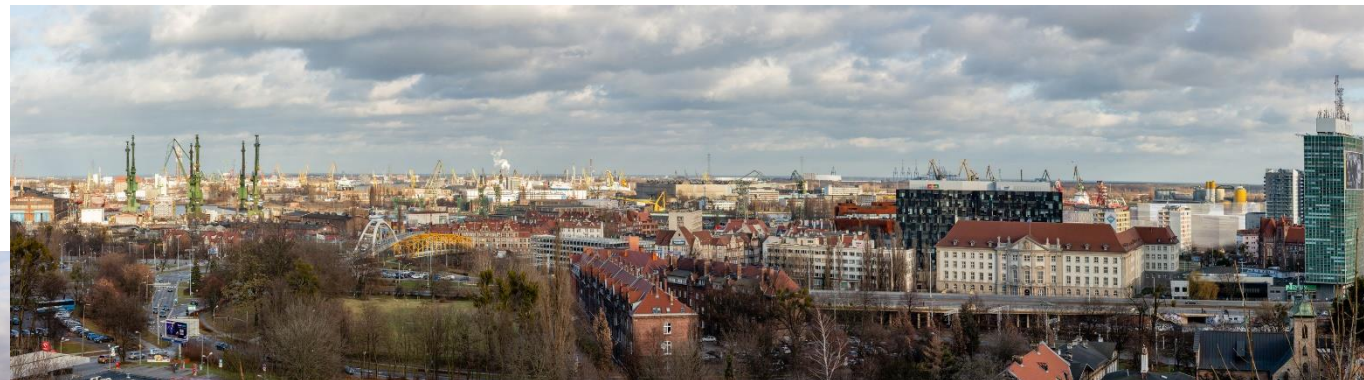
Zakres obszaru objętego projektem inwestycji DOKI wraz z otoczeniem



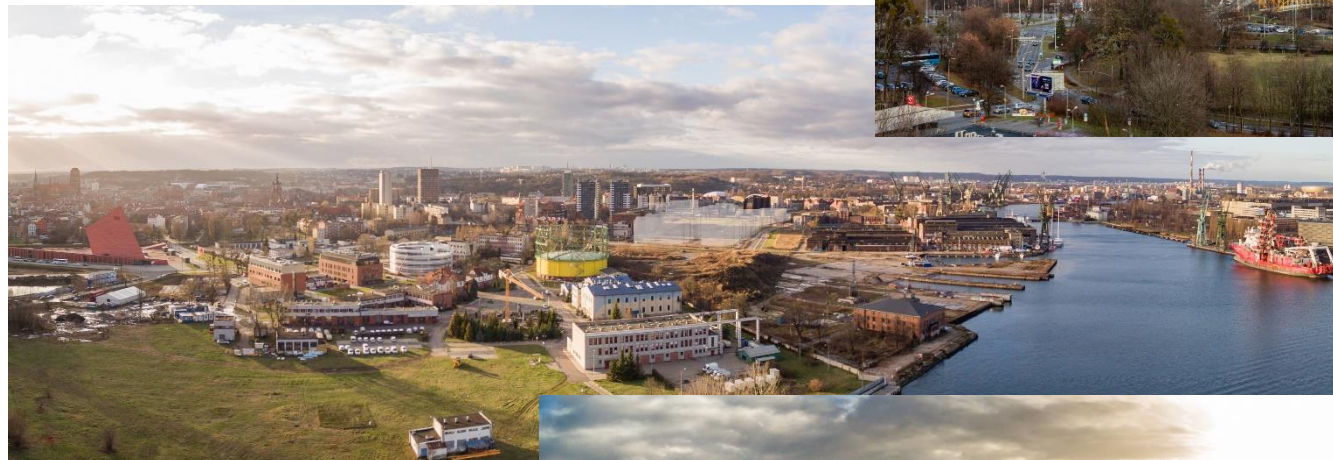




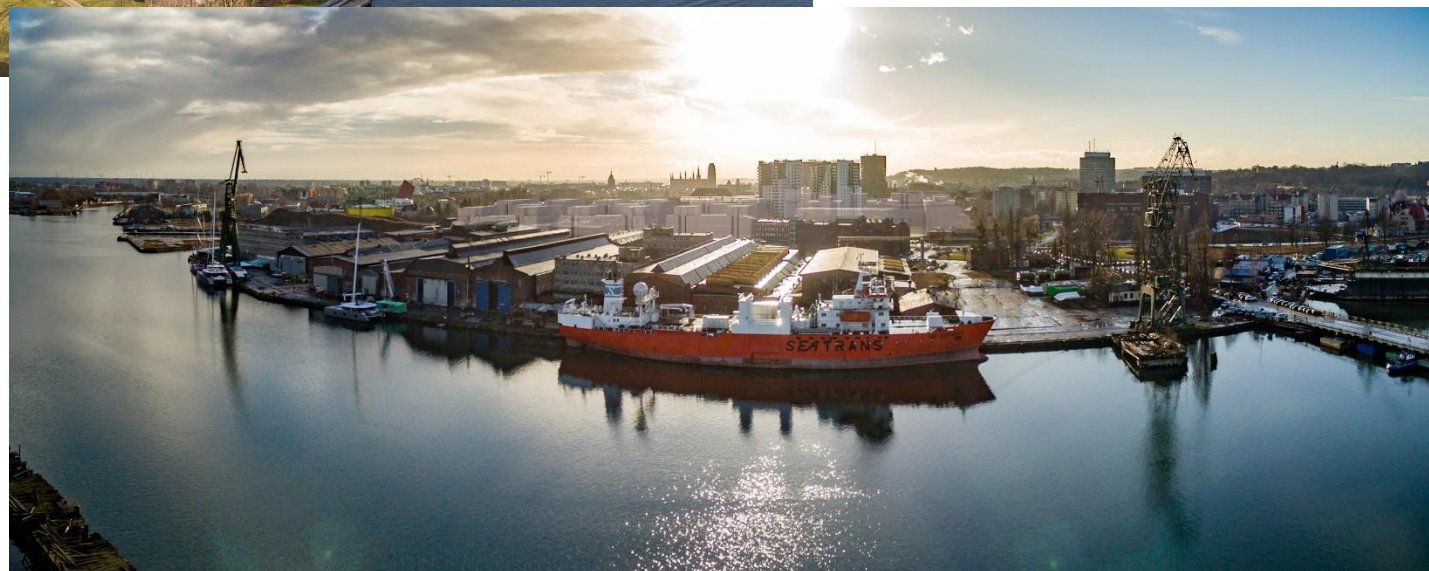
ujęcia z charakterystycznych
punktów widokowych
na teren inwestycji **DOKI**



widok z Góry Gradowej



widok z Polskiego Haka



widok z Wyspy Ostrów

Część III

PROJEKT „DOKI” W REALIZACJI

- Montownia
- Zadanie I (budynki A i B)
- Zadanie II i III (budynki C i D oraz E i F)
- Część Biurowa (budynki D1 i D2)
- Otoczenie – Przebudowa i Rewaloryzacja Odcinka Ulicy Doki

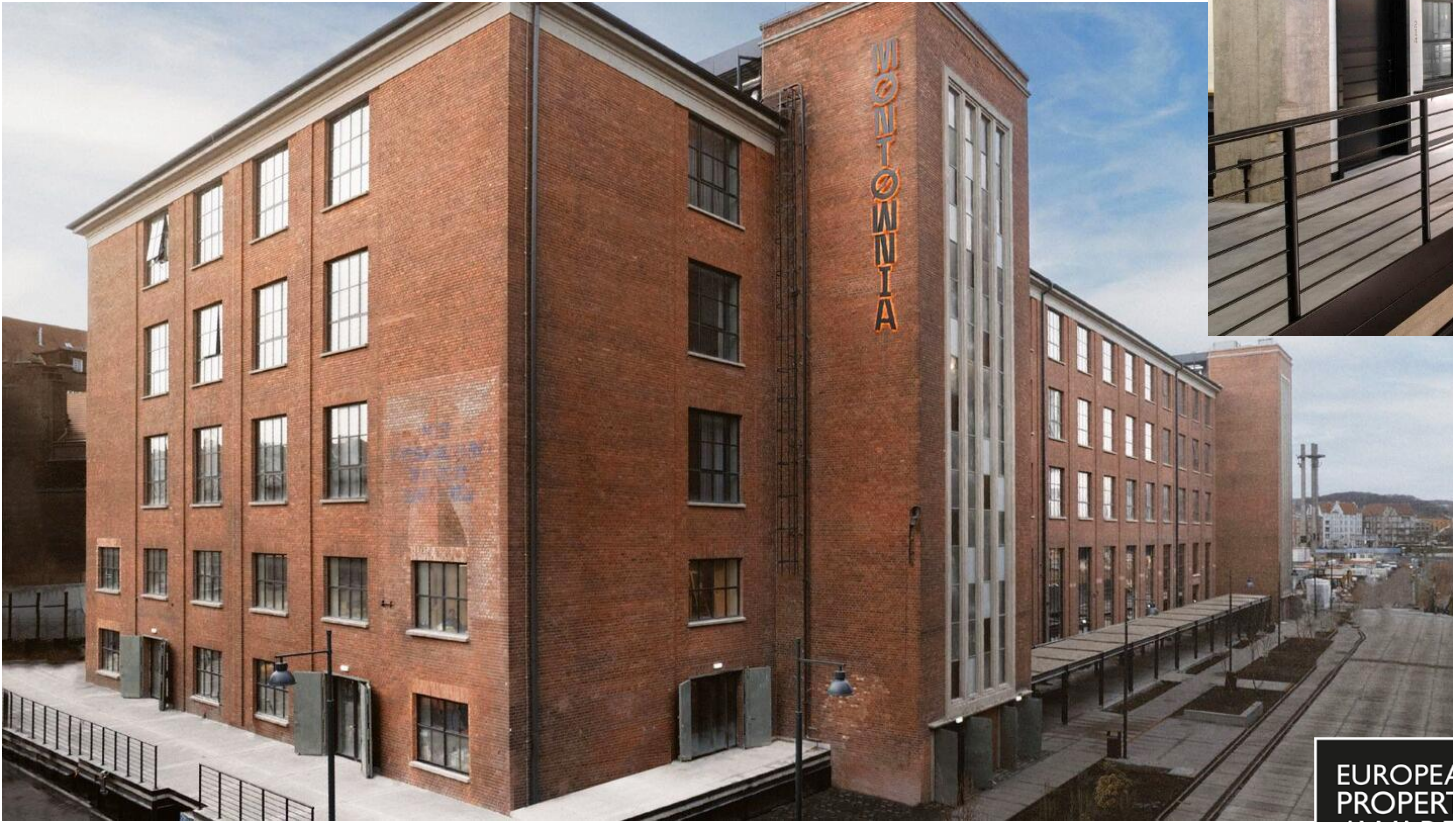
Teren inwestycji **DOKI** , PNB dla około 80% obszaru (zrealizowano na dzień dzisiejszy około 50 %)



Teren inwestycji **DOKI** , obszar objęty planowanymi pracami budowlanymi na koniec 2023 r.



MONTØINIA



AR in
ARCHitecture
festival



DOKI - Zadanie I

(Budynek A – oddany do użytkowania w 2022 r)



DOKI - Zadanie III

(Budynki E i F – oddanie do użytkowania w 2023 r)



Teren inwestycji – DOKI – widziany z lotu ptaka od strony północnej



Teren inwestycji – DOKI – widziany z lotu ptaka od strony Placu Solidarności



Część IV

PROJEKT „DOKI” W PRZYGOTOWANIU

- zatwierdzone studium bryłowe Zadania IV (budynki G,H oraz I)
- przestrzeń zewnętrzna – dowiązanie do istniejącego otoczenia (Plac Solidarności)

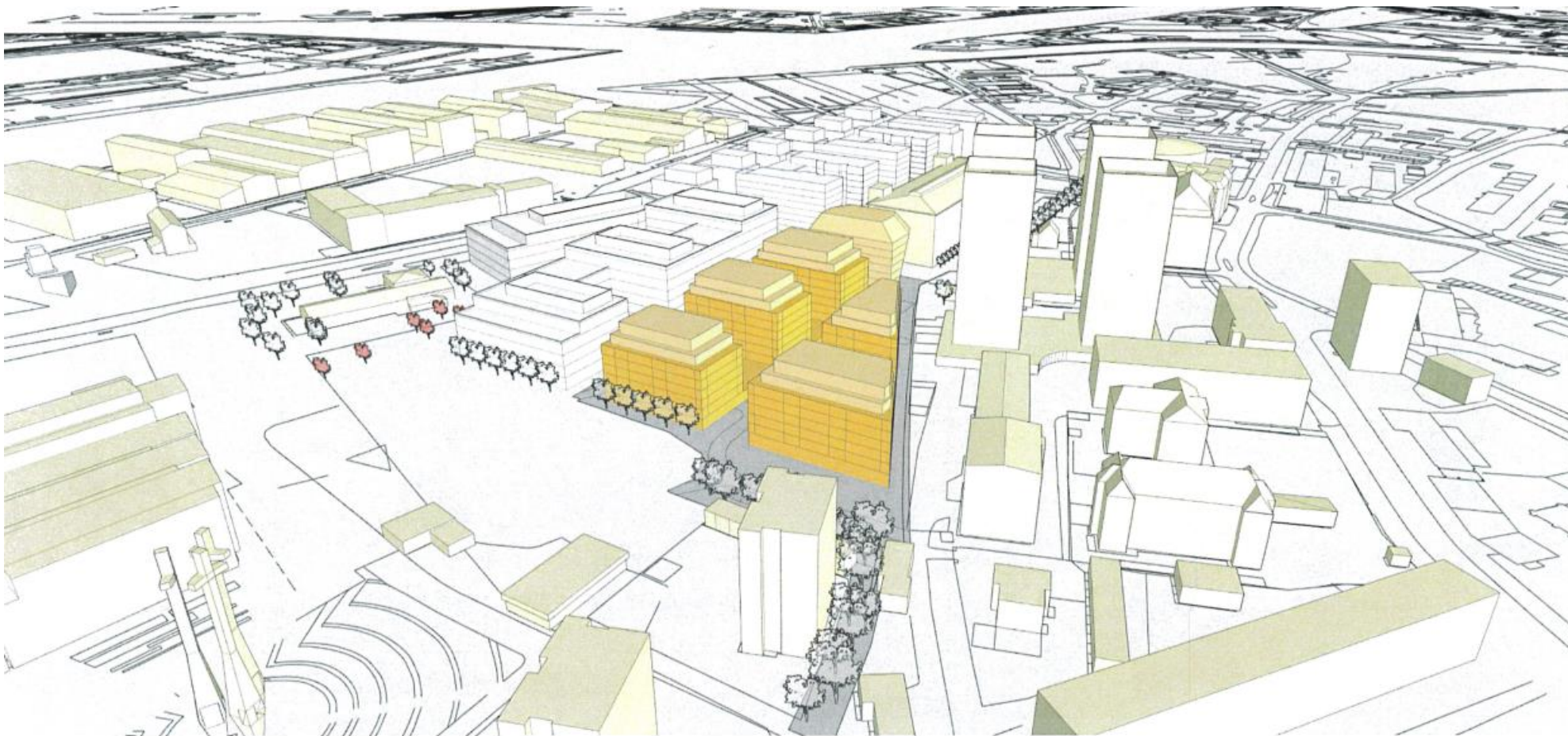
DOKI – Zadanie IV – zatwierdzone STUDIUM BRYŁOWE



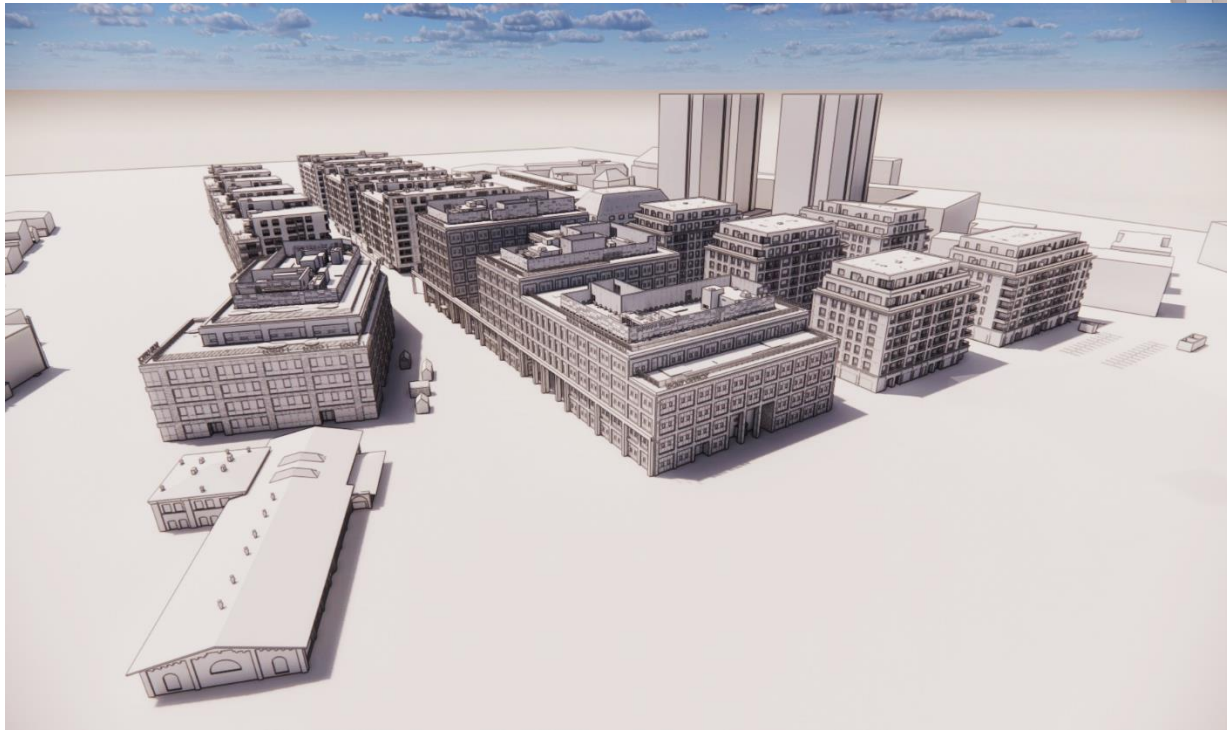
WOJEWÓDZKI URZĄD
CELNY ZABYTKÓW
w Gdańsku
ul. Żurawia 15
80-208 Gdańsk



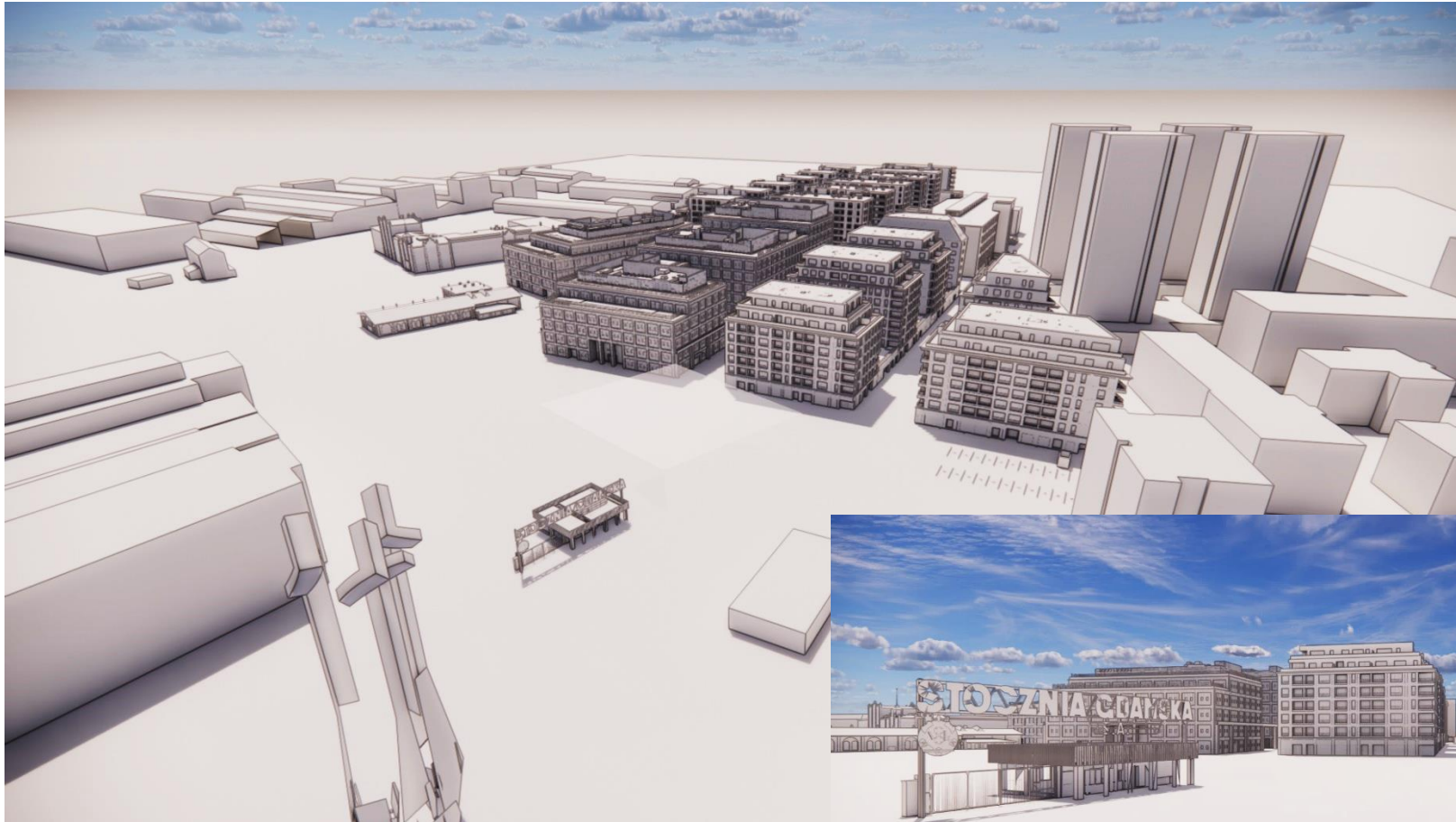
DOKI – Zadanie IV – zatwierdzone STUDIUM BRYŁOWE – widok



DOKI – zaktualizowany model



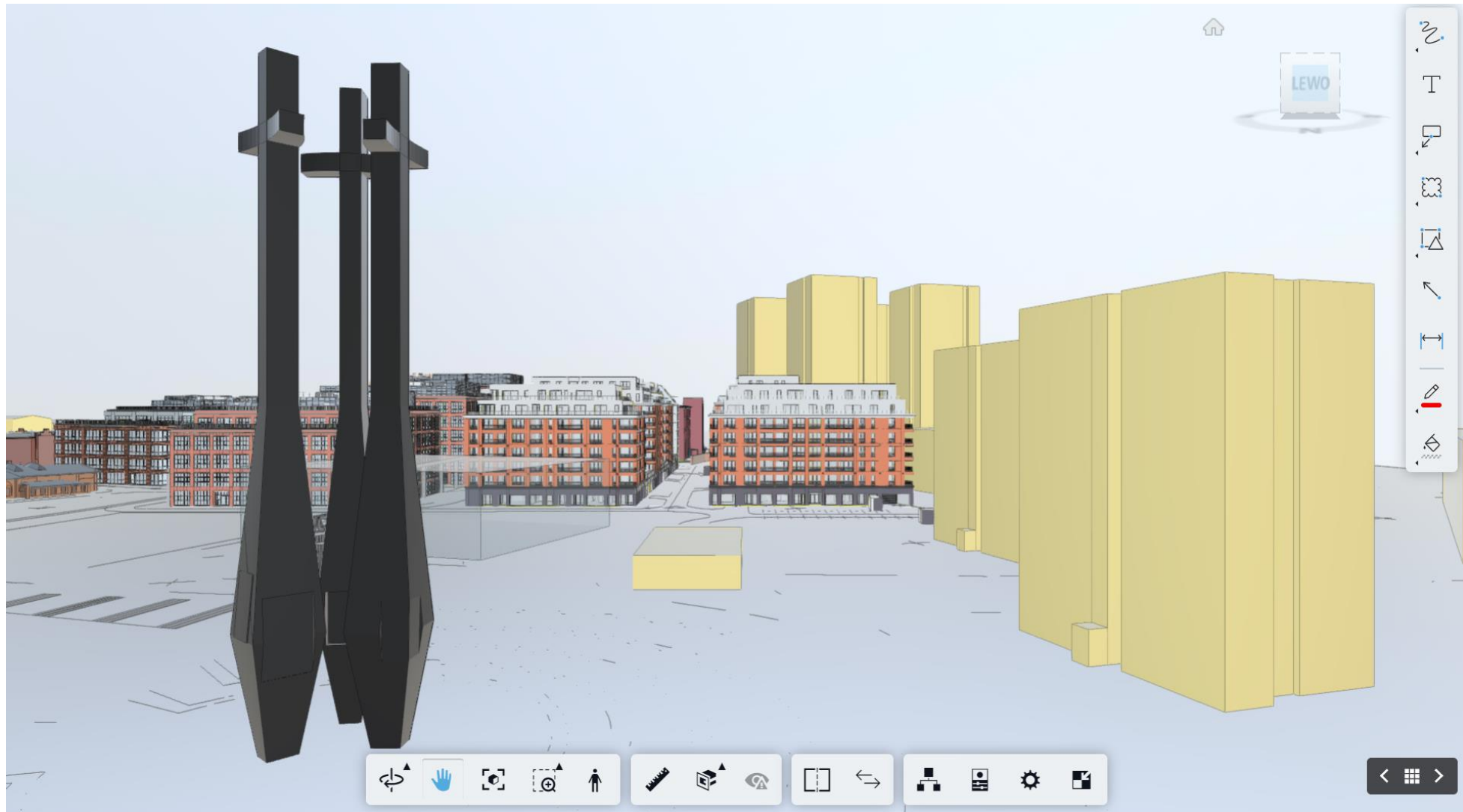
DOKI – zaktualizowany model – widok od strony Placu Solidarności



DOKI – Zadanie IV – aktualne stadium prac – Projekt Budowlany w trakcie zatwierdzania u PWKZ



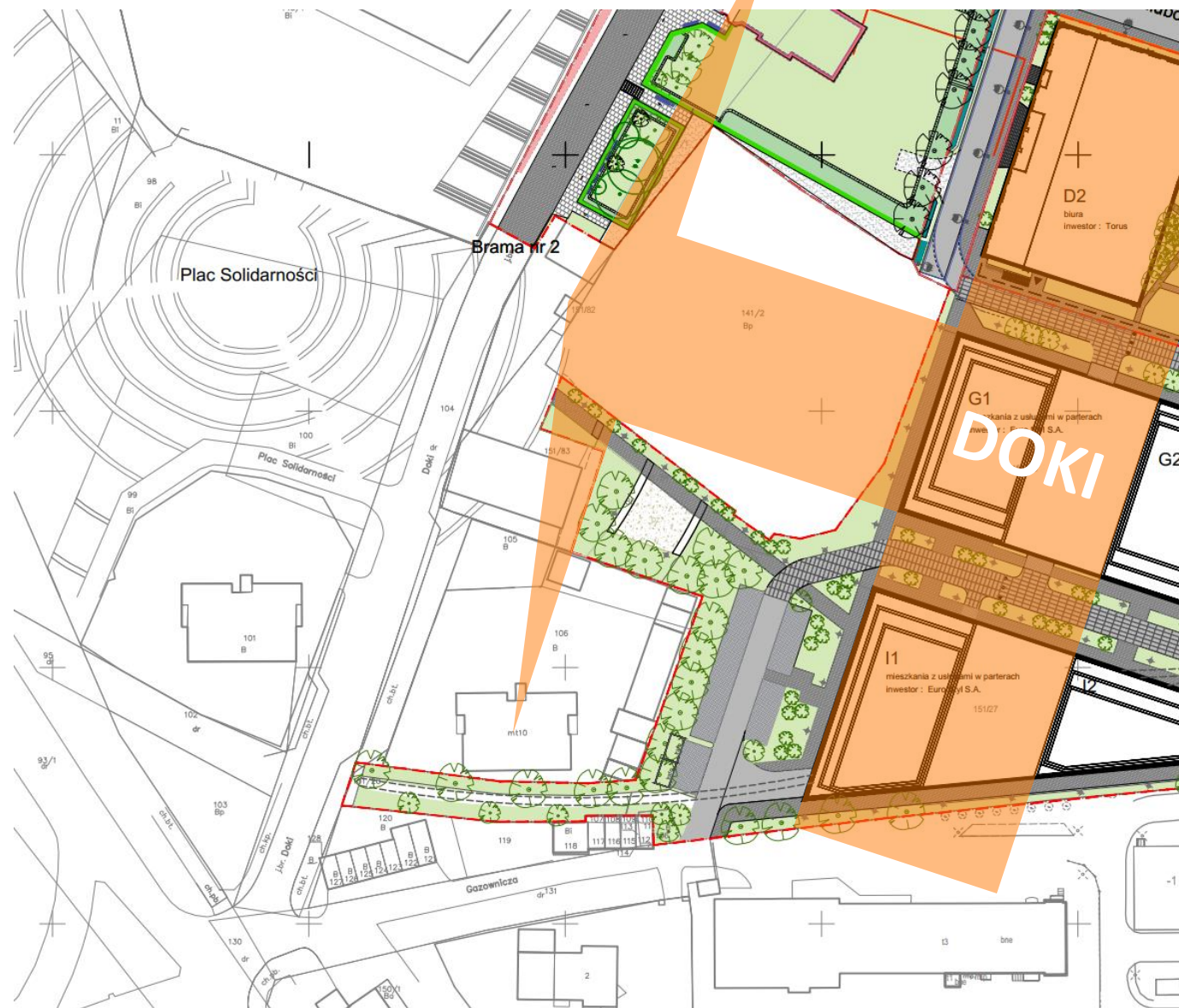
DOKI – Zadanie IV – widok roboczy od strony Placu Solidarności



DOKI – Zadanie IV – zagospodarowanie terenu w rejonie otoczenia Placu Solidarności



Zabudowa inwestycji DOKI
w relacji
z przestrzenią Placu Solidarności



DOKI – zabudowa od strony Placu Solidarności



Fragment planszy z współczesnym Planem Terenu Dawnej Stoczni





DZIĘKUJĘ ZA UWAGĘ