



Laboratorium Badań Środowiskowych
ul. Józefa Piusa Dziekońskiego 3
00-728 Warszawa
e-mail: Laboratorium@networks.pl



AB 419

S P R A W O Z D A N I E 4254/2023/OS
Z POMIARÓW PÓL ELEKTROMAGNETYCZNYCH
WYKONANYCH DLA POTRZEB OCHRONY ŚRODOWISKA

Badany obiekt: Instalacja radiokomunikacyjna Orange Polska S.A.
Numer i nazwa: 10312 (40173N!) ARKONSKA (GGD_GDANSK_ARKONSKA)
Adres: GDAŃSK, ARKOŃSKA 6, Powiat m. Gdańsk, WOJ. POMORSKIE

Data wykonania pomiarów: 2023-10-10

Sprawozdanie z badań bez pisemnej zgody laboratorium nie może być powielane inaczej niż w całości.
Wynik przedstawione w niniejszym sprawozdaniu odnoszą się wyłącznie do badanego obiektu i do warunków i konfiguracji urządzeń w dniu wykonywania pomiarów.

1. Właściciel badanego obiektu:

Orange Polska S.A., Al. Jerozolimskie 160, 02-326 Warszawa

2. Zleceniodawca:

Orange Polska S.A., Al. Jerozolimskie 160, 02-326 Warszawa

3. Przedstawiciel zleceniodawcy:

NetWorkS! Sp.z o.o.

4. Zakres zlecenia:

Wykonanie badania i opracowanie sprawozdania z pomiarów natężenia pola elektrycznego i pola magnetycznego dla instalacji radiokomunikacyjnej Orange Polska S.A. zlokalizowanej w miejscowości GDAŃSK, ARKOŃSKA 6.

5. Cel zlecenia:

Wykonanie pomiarów pól elektromagnetycznych w otoczeniu instalacji radiokomunikacyjnej 10312 (40173N!) ARKOŃSKA (GGD_GDANSK_ARKOŃSKA) w odniesieniu do wymagań określonych w *Rozporządzeniu Ministra Klimatu z dnia 17 lutego 2020 r. w sprawie sposobów sprawdzania dotrzymania dopuszczalnych poziomów pól elektromagnetycznych w środowisku (Dz.U. 2022 poz. 2630)*.

6. Pomiary zostały wykonane przez:

Dąbkowski Dominik
Zborowski Tomasz

7. Informacje o źródłach pól elektromagnetycznych

7.1. Sposób identyfikacji badanych źródeł pól elektromagnetycznych

Identyfikacji źródeł i parametrów technicznych dokonano na podstawie analizy dokumentacji dotyczącej zlecenia oraz obserwacji miejsca wykonywania badań.

7.2. Opis miejsca zainstalowania anten i urządzeń technicznych. Opis obiektu badań i jego otoczenia

Instalacja radiokomunikacyjna zlokalizowana jest w budynku. Anteny zawieszono na sufitach wewnątrz budynków. Urządzenia sterujące oraz zasilające zainstalowano w pomieszczeniu wewnątrz budynku. Wokół instalacji znajduje się miasto.

Instalacja radiokomunikacyjna jest obiektem bezobsługowym. Okresowe stanowiska pracy związane są z prowadzonymi w zależności od potrzeb konserwacjami, przeglądami, strojeniem i naprawami.

7.3. Parametry techniczne źródła pola elektromagnetycznego

Dane przedstawiające maksymalne parametry pracy instalacji przekazane przez zleceniodawcę:

Parametry systemu nadawczo-odbiorczego:

Charakterystyka promieniowania		kierunkowa					
Rzeczywisty czas pracy [h/dobę]		24					
Warunki pracy		znamionowe					
Rodzaj wytwarzanego pola		stacjonarne					
Lp.	Częstotliwość lub zakresy częstotliwości pracy [MHz]	Typ/producent anteny	liczba anten	Azymut [°]	kąt pochylenia [°] *	Wysokość środka elektrycznego anteny [m n.p.t.]	Równoważna moc promieniowana izotropowo (EIRP) [W]
1	900/1800/2100	DAS Kathrein	65	-	0/0/0	>2	18.2 **
2	900/1800/2100	DAS Kathrein	9	-	0/0/0	>2	1.6
3	900/1800/2100	DAS Kathrein	22	-	0/0/0	>2	4.7

* wskazane wartości kąta pochylenia anten, zgodnie z informacją uzyskaną od zleceniodawcy, są wartościami stałymi

** EIRP z jednej anteny <15.0 W

Transmisja realizowana drogą kablową

7.4 Inne źródła pól elektromagnetycznych

Na podstawie informacji otrzymanych od użytkownika oraz obserwacji otoczenia miejsca wykonywania pomiarów stwierdzono występowanie innych źródeł pola-EM, pracujących w systemie: telefonii komórkowej (800MHz-2600MHz), które istotnie wpływają na wyniki pomiarów.

8. Opis pomiarów

8.1. Metoda badań

Zgodna z rozporządzeniem Ministra Klimatu z dnia 17 lutego 2020 r. w sprawie sposobów sprawdzania dotrzymania dopuszczalnych poziomów pól elektromagnetycznych w środowisku (Dz.U. 2022 poz. 2630), określona w pkt 25 ppkt 1 załącznika do niniejszego rozporządzenia.

8.2. Termin pomiarów i warunki środowiskowe

Podczas wykonywania pomiarów pól elektromagnetycznych nie występowały opady atmosferyczne. Wyniki pomiaru parametrów pogodowych przedstawia poniższa tabela:

Data [rrrr-mm-dd]	Godzina [hh:mm-hh:mm]	Warunki środowiskowe			
		Temperatura [°C]		Wilgotność względna [%]	
2023-10-10	09:00-13:00	Przed pomiarem	Po pomiarach	Przed pomiarem	Po pomiarach
		21.0	21.0	40.0	40.0

Przedstawione wyżej warunki środowiskowe, występujące podczas wykonywania pomiarów pól elektromagnetycznych, są zgodne ze specyfikacją techniczną użytego zestawu pomiarowego.

8.3. Warunki pracy urządzeń nadawczych

Podczas pomiarów w przypadku uzyskania wyniku pomiaru szerokopasmowego wykonanego zastosowaną metodą, dla zakresów częstotliwości od 10 MHz do 300 GHz, powiększonego o rozszerzoną niepewność pomiaru U dla współczynnika rozszerzenia $k = 2$ przekraczającego 70% najniższej dopuszczalnej wartości składowej elektrycznej lub magnetycznej pola dla objętych pomiarami zakresów częstotliwości, uwzględnia się poprawki pomiarowe przekazane przez zleceniodawcę, umożliwiające uwzględnienie maksymalnych parametrów pracy instalacji zgodnie z pkt 7 załącznika do Rozporządzeniem Ministra Klimatu z dnia 17 lutego 2020 r. w sprawie sposobów sprawdzania dotrzymania dopuszczalnych poziomów pól elektromagnetycznych w środowisku (Dz. U. 2022, poz. 2630) zaznaczając, że wymagane jest

Sprawozdanie z badań bez pisemnej zgody laboratorium nie może być powielane inaczej niż w całości.
Wynik przedstawione w niniejszym sprawozdaniu odnoszą się wyłącznie do badanego obiektu i do warunków i konfiguracji urządzeń w dniu wykonywania pomiarów.

wykonanie pomiaru z wykorzystaniem miernika selektywnego. W przypadku uzyskania wyniku pomiaru szerokopasmowego wykonanego zastosowaną metodą, dla zakresów częstotliwości od 10 MHz do 300 GHz, powiększonego o rozszerzoną niepewność pomiaru U dla współczynnika rozszerzenia $k = 2$ nieprzekraczającego 70% najniższej dopuszczalnej wartości składowej elektrycznej lub magnetycznej pola dla objętych pomiarami zakresów częstotliwości, nie uwzględnia się poprawek pomiarowych.

8.4. Wyposażenie pomiarowe

Zestaw pomiarowy służący do pomiaru natężenia składowej elektrycznej pola elektromagnetycznego złożony z szerokopasmowego miernika i sondy pomiarowej:

Oznaczenie miernika	Producent	Model	Numer fabryczny	Oznaczenie sondy	Producent	Model	Numer fabryczny
MW-01	Wavecontrol	Miernik pól elektromagnetycznych SMP2	22SN1956	SW-01	Wavecontrol	Sonda WPF60	22WP230196

Mierniki natężenia pola elektromagnetycznego podlegają okresowemu sprawdzeniu zgodnie z procedurą wewnętrzną P-03 i PB-01. Świadczenie wzorcowania zestawu pomiarowego z dnia 10 maja 2023 o numerze LWiMP/W/173/23 wydane przez Politechnikę Wrocławską.

Data ważności świadectwa wzorcowania: 10 maja 2025 (zgodnie z procedurą wewnętrzną P-03).

Termohigrometr:

Oznaczenie:	TH-07	Producent:	AZ INSTRUMENT CORP	Model:	Termohigrometr AZ8706
Data ważności świadectwa wzorcowania: 3 stycznia 2025 (zgodnie z procedurą wewnętrzną P-03).					

Data ważności świadectwa wzorcowania: 3 stycznia 2025 (zgodnie z procedurą wewnętrzną P-03).

Dalmierz:

Oznaczenie	Producent	Typ	Numer seryjny	Nr świadectwa wzorcowania	Data świadectwa wzorcowania
D-04	Leica	Dalmierz Leica Disto X310	843810404	1146.1-M11-4180-396/15	8 kwietnia 2015

Data ważności świadectwa wzorcowania: 8 kwietnia 2025 (zgodnie z procedurą wewnętrzną P-03).

Odbiornik GNSS:

Odbiornik GNSS wbudowany w miernik natężenia pola elektromagnetycznego użyty podczas pomiarów	Producent	Model
	UBlox	MAX-M8Q

Odbiorniki podlegają okresowemu sprawdzeniu zgodnie z procedurą wewnętrzną P-03.

9. Wyniki pomiarów

Pole elektryczne

Nr pionu	Opis umiejscowienia pionu (punktu) pomiarowego	Wysokość pomiaru [m]	Zmierzona wartość natężenia pola elektrycznego E [V/m] ^{1,5}	Wartość natężenia pola elektrycznego powiększona o niepewność pomiaru ⁴ E [V/m]	Wskaźnikowa wartość poziomu emisji pól elektromagnetycznych WM_E^3	Współrzędne geograficzne pionu (punktu) pomiarowego ²
1	Budynek A1 Piętro 4 maksymalna wartość w otoczeniu anteny Antena A 116	2.0	4.5	5.9	0.21	—
2	Budynek A1 Piętro 4 maksymalna wartość w otoczeniu anteny Antena A 117	2.0	3.4	4.5	0.16	—
3	Budynek A1 Piętro 4 maksymalna wartość w otoczeniu anteny Antena A 118	2.0	3.0	3.9	0.14	—
4	Budynek A2 Piętro 4 maksymalna wartość w otoczeniu anteny Antena A 216	0-2.0	<1.0*	1.3	0.05	—
5	Budynek A2 Piętro 4 maksymalna wartość w otoczeniu anteny Antena A 217	2.0	4.0	5.3	0.19	—

Sprawozdanie z badań bez pisemnej zgody laboratorium nie może być powielane inaczej niż w całości. Wynik przedstawione w niniejszym sprawozdaniu odnoszą się wyłącznie do badanego obiektu i do warunków i konfiguracji urządzeń w dniu wykonywania pomiarów.

6	Budynek A2 Piętro 4 maksymalna wartość w otoczeniu anteny Antena A 218	2.0	4.0	5.3	0.19	– –
7	Budynek A1 Piętro 3 maksymalna wartość w otoczeniu anteny Antena A 113	2.0	4.7	6.2	0.22	– –
8	Budynek A1 Piętro 3 maksymalna wartość w otoczeniu anteny Antena A 114	2.0	3.8	5	0.18	– –
9	Budynek A1 Piętro 3 maksymalna wartość w otoczeniu anteny Antena A 115	2.0	3.7	4.9	0.17	– –
10	Budynek A2 Piętro 3 maksymalna wartość w otoczeniu anteny Antena A 213	2.0	5.0	6.6	0.24	– –
11	Budynek A2 Piętro 3 maksymalna wartość w otoczeniu anteny Antena A 214	2.0	5.0	6.6	0.24	– –
12	Budynek A2 Piętro 3 maksymalna wartość w otoczeniu anteny Antena A 215	2.0	3.0	3.9	0.14	– –
13	Budynek A1 Piętro2 maksymalna wartość w otoczeniu anteny Antena A 110	2.0	1.3	1.7	0.06	– –
14	Budynek A1 Piętro2 maksymalna wartość w otoczeniu anteny Antena A 111	2.0	5.8	7.6	0.27	– –
15	Budynek A1 Piętro2 maksymalna wartość w otoczeniu anteny Antena A112	2.0	4.2	5.5	0.2	– –
16	Budynek A2 Piętro2 maksymalna wartość w otoczeniu anteny Antena A 210	0.3-2.0	<1.0*	1.3	0.05	– –
17	Budynek A2 Piętro2 maksymalna wartość w otoczeniu anteny Antena A 211	2.0	5.0	6.6	0.24	– –
18	Budynek A2 Piętro2 maksymalna wartość w otoczeniu anteny Antena A 212	0.3-2.0	<1.0*	1.3	0.05	– –
19	Budynek A1 Piętro1 maksymalna wartość w otoczeniu anteny Antena A 107	2.0	1.3	1.7	0.06	– –
20	Budynek A1 Piętro1 maksymalna wartość w otoczeniu anteny Antena A 108	2.0	5.8	7.6	0.27	– –
21	Budynek A1 Piętro1 maksymalna wartość w otoczeniu anteny Antena A 109	2.0	5.0	6.6	0.24	– –
22	Budynek A2 Piętro1 maksymalna wartość w otoczeniu anteny Antena A 207	2.0	6.0	7.9	0.28	– –
23	Budynek A2 Piętro1 maksymalna wartość w otoczeniu anteny Antena A 208	2.0	6.0	7.9	0.28	– –
24	Budynek A2 Piętro1 maksymalna wartość w otoczeniu anteny Antena A 209	2.0	6.0	7.9	0.28	– –
25	Budynek A1 Piętro 0 maksymalna wartość w otoczeniu anteny Antena A 104	0.3-2.0	<1.0*	1.3	0.05	– –
26	Budynek A1 Piętro0 maksymalna wartość w otoczeniu anteny Antena A 105	0.3-2.0	<1.0*	1.3	0.05	– –
27	Budynek A1 Piętro0 maksymalna wartość w otoczeniu anteny Antena A 106	0.3-2.0	<1.0*	1.3	0.05	– –
28	Budynek A2 Piętro0 maksymalna wartość w otoczeniu anteny Antena A 204	2.0	3.5	4.6	0.16	– –
29	Budynek A2 Piętro0 maksymalna wartość w otoczeniu anteny Antena A 205	2.0	5.0	6.6	0.24	– –
30	Budynek A2 Piętro0 maksymalna wartość w otoczeniu anteny Antena A 206	2.0	3.2	4.2	0.15	– –

Sprawozdanie z badań bez pisemnej zgody laboratorium nie może być powielane inaczej niż w całości.
Wynik przedstawione w niniejszym sprawozdaniu odnoszą się wyłącznie do badanego obiektu i do warunków i konfiguracji urządzeń w dniu wykonywania pomiarów.

31	Budynek A1,A2 Piętro -1 maksymalna wartość w otoczeniu anteny Antena A 101	2.0	4.2	5.5	0.2	- -
32	Budynek A1,A2 Piętro-1 maksymalna wartość w otoczeniu anteny Antena A 102	2.0	7.5	9.9	0.35	- -
33	Budynek A1,A2 Piętro-1 maksymalna wartość w otoczeniu anteny Antena A 103	2.0	4.5	5.9	0.21	- -
34	Budynek A1,A2 Piętro-1 maksymalna wartość w otoczeniu anteny Antena A 201	2.0	3.0	3.9	0.14	- -
35	Budynek A1,A2 Piętro-1 maksymalna wartość w otoczeniu anteny Antena A 202	2.0	6.0	7.9	0.28	- -
36	Budynek A1,A2 Piętro-1 maksymalna wartość w otoczeniu anteny Antena A 203	2.0	7.0	9.2	0.33	- -
37	Budynek A3, Piętro4 maksymalna wartość w otoczeniu anteny Antena A 316	0-2.0	<1.0*	1.3	0.05	- -
38	Budynek A3, Piętro4 maksymalna wartość w otoczeniu anteny Antena A 317	0.3-2.0	<1.0*	1.3	0.05	- -
39	Budynek A3, Piętro4 maksymalna wartość w otoczeniu anteny Antena A 318	0.3-2.0	<1.0*	1.3	0.05	- -
40	Budynek A3, Piętro3 maksymalna wartość w otoczeniu anteny Antena A 313	2.0	3.0	3.9	0.14	- -
41	Budynek A3, Piętro3 maksymalna wartość w otoczeniu anteny Antena A 314	2.0	3.5	4.6	0.16	- -
42	Budynek A3, Piętro3 maksymalna wartość w otoczeniu anteny Antena A 315	2.0	3.6	4.7	0.17	- -
43	Budynek A3, Piętro2 maksymalna wartość w otoczeniu anteny Antena A 310	2.0	3.0	3.9	0.14	- -
44	Budynek A3, Piętro2 maksymalna wartość w otoczeniu anteny Antena A 311	2.0	3.1	4.1	0.15	- -
45	Budynek A3, Piętro2 maksymalna wartość w otoczeniu anteny Antena A 312	0.3-2.0	<1.0*	1.3	0.05	- -
46	Budynek A3, Piętro1 maksymalna wartość w otoczeniu anteny Antena A 307	2.0	3.2	4.2	0.15	- -
47	Budynek A3, Piętro1 maksymalna wartość w otoczeniu anteny Antena A 308	2.0	3.1	4.1	0.15	- -
48	Budynek A3, Piętro1 maksymalna wartość w otoczeniu anteny Antena A 309	2.0	3.2	4.2	0.15	- -
49	Budynek A3, Piętro0 maksymalna wartość w otoczeniu anteny Antena A 305	2.0	2.7	3.6	0.13	- -
50	Budynek A3, Piętro0 maksymalna wartość w otoczeniu anteny Antena A 306	0.3-2.0	<1.0*	1.3	0.05	- -
51	Budynek A4, Piętro5 maksymalna wartość w otoczeniu anteny Antena A 419	2.0	3.0	3.9	0.14	- -
52	Budynek A4, Piętro5 maksymalna wartość w otoczeniu anteny Antena A 420	2.0	3.0	3.9	0.14	- -
53	Budynek A4, Piętro5 maksymalna wartość w otoczeniu anteny Antena A 421	2.0	3.3	4.3	0.16	- -
54	Budynek A4, Piętro4 maksymalna wartość w otoczeniu anteny Antena A 416	2.0	2.8	3.7	0.13	- -
55	Budynek A4, Piętro4 maksymalna wartość w otoczeniu anteny Antena A 417	2.0	2.5	3.3	0.12	- -

Sprawozdanie z badań bez pisemnej zgody laboratorium nie może być powielane inaczej niż w całości.
Wynik przedstawione w niniejszym sprawozdaniu odnoszą się wyłącznie do badanego obiektu i do warunków i konfiguracji urządzeń w dniu wykonywania pomiarów.

56	Budynek A4, Piętro4 maksymalna wartość w otoczeniu anteny Antena A 418	2.0	1.2	1.6	0.06	– –
57	Budynek A4, Piętro3 maksymalna wartość w otoczeniu anteny Antena A 413	2.0	1.3	1.7	0.06	– –
58	Budynek A4, Piętro3 maksymalna wartość w otoczeniu anteny Antena A 414	2.0	1.2	1.6	0.06	– –
59	Budynek A4, Piętro3 maksymalna wartość w otoczeniu anteny Antena A 415	0.3-2.0	<1.0*	1.3	0.05	– –
60	Budynek A4, Piętro2 maksymalna wartość w otoczeniu anteny Antena A 410	2.0	3.0	3.9	0.14	– –
61	Budynek A4, Piętro2 maksymalna wartość w otoczeniu anteny Antena A 411	2.0	2.7	3.6	0.13	– –
62	Budynek A4, Piętro2 maksymalna wartość w otoczeniu anteny Antena A 412	0.3-2.0	<1.0*	1.3	0.05	– –
63	Budynek A4, Piętro1 maksymalna wartość w otoczeniu anteny Antena A 407	2.0	1.2	1.6	0.06	– –
64	Budynek A4, Piętro1 maksymalna wartość w otoczeniu anteny Antena A 408	2.0	3.2	4.2	0.15	– –
65	Budynek A4, Piętro1 maksymalna wartość w otoczeniu anteny Antena A 409	2.0	1.7	2.2	0.08	– –
66	Budynek A4, Piętro 0 maksymalna wartość w otoczeniu anteny Antena A 405	2.0	2.4	3.2	0.11	– –
67	Budynek A4, Piętro 0 maksymalna wartość w otoczeniu anteny Antena A 406	2.0	2.4	3.2	0.11	– –
68	Budynek A5, Piętro 5 maksymalna wartość w otoczeniu anteny Antena A 519	2.0	2.0	2.6	0.09	– –
69	Budynek A5, Piętro 5 maksymalna wartość w otoczeniu anteny Antena A 520	2.0	2.0	2.6	0.09	– –
70	Budynek A5, Piętro 5 maksymalna wartość w otoczeniu anteny Antena A 521	2.0	1.2	1.6	0.06	– –
71	Budynek A5, Piętro 4 maksymalna wartość w otoczeniu anteny Antena A 516	2.0	2.0	2.6	0.09	– –
72	Budynek A5, Piętro 4 maksymalna wartość w otoczeniu anteny Antena A 517	2.0	2.0	2.6	0.09	– –
73	Budynek A5, Piętro 4 maksymalna wartość w otoczeniu anteny Antena A 518	2.0	1.2	1.6	0.06	– –
74	Budynek A5, Piętro 3 maksymalna wartość w otoczeniu anteny Antena A 513	2.0	1.2	1.6	0.06	– –
75	Budynek A5, Piętro 3 maksymalna wartość w otoczeniu anteny Antena A 514	2.0	1.5	2	0.07	– –
76	Budynek A5, Piętro 3 maksymalna wartość w otoczeniu anteny Antena A 515	2.0	1.3	1.7	0.06	– –
77	Budynek A5, Piętro 2 maksymalna wartość w otoczeniu anteny Antena A 510	0.3-2.0	<1.0*	1.3	0.05	– –
78	Budynek A5, Piętro 2 maksymalna wartość w otoczeniu anteny Antena A 511	2.0	1.2	1.6	0.06	– –
79	Budynek A5, Piętro 2 maksymalna wartość w otoczeniu anteny Antena A 512	0.3-2.0	<1.0*	1.3	0.05	– –
80	Budynek A5, Piętro 1 maksymalna wartość w otoczeniu anteny Antena A 507	2.0	2.3	3	0.11	– –

Sprawozdanie z badań bez pisemnej zgody laboratorium nie może być powielane inaczej niż w całości.
Wynik przedstawione w niniejszym sprawozdaniu odnoszą się wyłącznie do badanego obiektu i do warunków i konfiguracji urządzeń w dniu wykonywania pomiarów.

81	Budynek A5, Piętro 1 maksymalna wartość w otoczeniu anteny Antena A 508	2.0	2.1	2.8	0.1	–
82	Budynek A5, Piętro 1 maksymalna wartość w otoczeniu anteny Antena A 509	2.0	2.3	3	0.11	–
83	Budynek A5, Piętro 0 maksymalna wartość w otoczeniu anteny Antena A 505	0.3-2.0	<1.0*	1.3	0.05	–
84	Budynek A5, Piętro 0 maksymalna wartość w otoczeniu anteny Antena A 506	0.3-2.0	<1.0*	1.3	0.05	–
85	Budynek A3,A4,A5, Piętro -1 maksymalna wartość w otoczeniu anteny Antena A 303	2.0	7.0	9.2	0.33	–
86	Budynek A3,A4,A5, Piętro -1 maksymalna wartość w otoczeniu anteny Antena A 304	2.0	5.0	6.6	0.24	–
87	Budynek A3,A4,A5, Piętro -1 maksymalna wartość w otoczeniu anteny Antena A 403	2.0	4.5	5.9	0.21	–
88	Budynek A3,A4,A5, Piętro -1 maksymalna wartość w otoczeniu anteny Antena A 404	2.0	3.5	4.6	0.16	–
89	Budynek A3,A4,A5, Piętro -1 maksymalna wartość w otoczeniu anteny Antena A 503	2.0	2.0	2.6	0.09	–
90	Budynek A3,A4,A5, Piętro -1 maksymalna wartość w otoczeniu anteny Antena A 504	2.0	5.0	6.6	0.24	–
91	Budynek A3,A4,A5, Piętro -2 maksymalna wartość w otoczeniu anteny Antena A 301	2.0	1.2	1.6	0.06	–
92	Budynek A3,A4,A5, Piętro -2 maksymalna wartość w otoczeniu anteny Antena A 302	0.3-2.0	<1.0*	1.3	0.05	–
93	Budynek A3,A4,A5, Piętro -2 maksymalna wartość w otoczeniu anteny Antena A 401	0.3-2.0	<1.0*	1.3	0.05	–
94	Budynek A3,A4,A5, Piętro -2 maksymalna wartość w otoczeniu anteny Antena A 402	2.0	1.3	1.7	0.06	–
95	Budynek A3,A4,A5, Piętro -2 maksymalna wartość w otoczeniu anteny Antena A501	2.0	3.5	4.6	0.16	–
96	Budynek A3,A4,A5, Piętro -2 maksymalna wartość w otoczeniu anteny Antena A 502	2.0	2.8	3.7	0.13	–

Pole magnetyczne (wyznaczone na podstawie pomiaru wartości natężenia pola elektrycznego)

Nr pionu	Opis umiejscowienia pionu (punktu) pomiarowego	Wysokość pomiaru [m]	Wartość natężenia pola magnetycznego H [A/m] ¹	Wartość natężenia pola magnetycznego powiększona o niepewność pomiaru ⁴ H [A/m]	Wskaźnikowa wartość poziomu emisji pól elektromagnetycznych WM _H ³	Współrzędne geograficzne pionu (punktu) pomiarowego ²
1	Budynek A1 Piętro 4 maksymalna wartość w otoczeniu anteny Antena A 116	2.0	0.012	0.016	0.22	–
2	Budynek A1 Piętro 4 maksymalna wartość w otoczeniu anteny Antena A 117	2.0	0.009	0.012	0.16	–
3	Budynek A1 Piętro 4 maksymalna wartość w otoczeniu anteny Antena A 118	2.0	0.008	0.01	0.14	–
4	Budynek A2 Piętro 4 maksymalna wartość w otoczeniu anteny Antena A 216	0-2.0	<0.003*	0.003	0.05	–
5	Budynek A2 Piętro 4 maksymalna wartość w otoczeniu anteny Antena A 217	2.0	0.011	0.014	0.19	–
6	Budynek A2 Piętro 4 maksymalna wartość w otoczeniu anteny Antena A 218	2.0	0.011	0.014	0.19	–

Sprawozdanie z badań bez pisemnej zgody laboratorium nie może być powielane inaczej niż w całości.
Wynik przedstawione w niniejszym sprawozdaniu odnoszą się wyłącznie do badanego obiektu i do warunków i konfiguracji urządzeń w dniu wykonywania pomiarów.

7	Budynek A1 Piętro 3 maksymalna wartość w otoczeniu anteny Antena A 113	2.0	0.012	0.016	0.22	-
8	Budynek A1 Piętro 3 maksymalna wartość w otoczeniu anteny Antena A 114	2.0	0.010	0.013	0.18	-
9	Budynek A1 Piętro 3 maksymalna wartość w otoczeniu anteny Antena A 115	2.0	0.010	0.013	0.18	-
10	Budynek A2 Piętro 3 maksymalna wartość w otoczeniu anteny Antena A 213	2.0	0.013	0.017	0.24	-
11	Budynek A2 Piętro 3 maksymalna wartość w otoczeniu anteny Antena A 214	2.0	0.013	0.017	0.24	-
12	Budynek A2 Piętro 3 maksymalna wartość w otoczeniu anteny Antena A 215	2.0	0.008	0.01	0.14	-
13	Budynek A1 Piętro2 maksymalna wartość w otoczeniu anteny Antena A 110	2.0	0.003	0.005	0.06	-
14	Budynek A1 Piętro2 maksymalna wartość w otoczeniu anteny Antena A 111	2.0	0.015	0.02	0.28	-
15	Budynek A1 Piętro2 maksymalna wartość w otoczeniu anteny Antena A112	2.0	0.011	0.015	0.2	-
16	Budynek A2 Piętro2 maksymalna wartość w otoczeniu anteny Antena A 210	0.3-2.0	<0.003*	0.003	0.05	-
17	Budynek A2 Piętro2 maksymalna wartość w otoczeniu anteny Antena A 211	2.0	0.013	0.017	0.24	-
18	Budynek A2 Piętro2 maksymalna wartość w otoczeniu anteny Antena A 212	0.3-2.0	<0.003*	0.003	0.05	-
19	Budynek A1 Piętro1 maksymalna wartość w otoczeniu anteny Antena A 107	2.0	0.003	0.005	0.06	-
20	Budynek A1 Piętro1 maksymalna wartość w otoczeniu anteny Antena A 108	2.0	0.015	0.02	0.28	-
21	Budynek A1 Piętro1 maksymalna wartość w otoczeniu anteny Antena A 109	2.0	0.013	0.017	0.24	-
22	Budynek A2 Piętro1 maksymalna wartość w otoczeniu anteny Antena A 207	2.0	0.016	0.021	0.29	-
23	Budynek A2 Piętro1 maksymalna wartość w otoczeniu anteny Antena A 208	2.0	0.016	0.021	0.29	-
24	Budynek A2 Piętro1 maksymalna wartość w otoczeniu anteny Antena A 209	2.0	0.016	0.021	0.29	-
25	Budynek A1 Piętro0 maksymalna wartość w otoczeniu anteny Antena A 104	0.3-2.0	<0.003*	0.003	0.05	-
26	Budynek A1 Piętro0 maksymalna wartość w otoczeniu anteny Antena A 105	0.3-2.0	<0.003*	0.003	0.05	-
27	Budynek A1 Piętro0 maksymalna wartość w otoczeniu anteny Antena A 106	0.3-2.0	<0.003*	0.003	0.05	-
28	Budynek A2 Piętro0 maksymalna wartość w otoczeniu anteny Antena A 204	2.0	0.009	0.012	0.17	-
29	Budynek A2 Piętro0 maksymalna wartość w otoczeniu anteny Antena A 205	2.0	0.013	0.017	0.24	-
30	Budynek A2 Piętro0 maksymalna wartość w otoczeniu anteny Antena A 206	2.0	0.008	0.011	0.15	-
31	Budynek A1,A2 Piętro -1 maksymalna wartość w otoczeniu anteny Antena A 101	2.0	0.011	0.015	0.2	-

Sprawozdanie z badań bez pisemnej zgody laboratorium nie może być powielane inaczej niż w całości.
Wynik przedstawione w niniejszym sprawozdaniu odnoszą się wyłącznie do badanego obiektu i do warunków i konfiguracji urządzeń w dniu wykonywania pomiarów.

32	Budynek A1,A2 Piętro-1 maksymalna wartość w otoczeniu anteny Antena A 102	2.0	0.020	0.026	0.36	- -
33	Budynek A1,A2 Piętro-1 maksymalna wartość w otoczeniu anteny Antena A 103	2.0	0.012	0.016	0.22	- -
34	Budynek A1,A2 Piętro-1 maksymalna wartość w otoczeniu anteny Antena A 201	2.0	0.008	0.01	0.14	- -
35	Budynek A1,A2 Piętro-1 maksymalna wartość w otoczeniu anteny Antena A 202	2.0	0.016	0.021	0.29	- -
36	Budynek A1,A2 Piętro-1 maksymalna wartość w otoczeniu anteny Antena A 203	2.0	0.019	0.024	0.33	- -
37	Budynek A3, Piętro4 maksymalna wartość w otoczeniu anteny Antena A 316	0-2.0	<0.003*	0.003	0.05	- -
38	Budynek A3, Piętro4 maksymalna wartość w otoczeniu anteny Antena A 317	0.3-2.0	<0.003*	0.003	0.05	- -
39	Budynek A3, Piętro4 maksymalna wartość w otoczeniu anteny Antena A 318	0.3-2.0	<0.003*	0.003	0.05	- -
40	Budynek A3, Piętro3 maksymalna wartość w otoczeniu anteny Antena A 313	2.0	0.008	0.01	0.14	- -
41	Budynek A3, Piętro3 maksymalna wartość w otoczeniu anteny Antena A 314	2.0	0.009	0.012	0.17	- -
42	Budynek A3, Piętro3 maksymalna wartość w otoczeniu anteny Antena A 315	2.0	0.010	0.013	0.17	- -
43	Budynek A3, Piętro2 maksymalna wartość w otoczeniu anteny Antena A 310	2.0	0.008	0.01	0.14	- -
44	Budynek A3, Piętro2 maksymalna wartość w otoczeniu anteny Antena A 311	2.0	0.008	0.011	0.15	- -
45	Budynek A3, Piętro2 maksymalna wartość w otoczeniu anteny Antena A 312	0.3-2.0	<0.003*	0.003	0.05	- -
46	Budynek A3, Piętro1 maksymalna wartość w otoczeniu anteny Antena A 307	2.0	0.008	0.011	0.15	- -
47	Budynek A3, Piętro1 maksymalna wartość w otoczeniu anteny Antena A 308	2.0	0.008	0.011	0.15	- -
48	Budynek A3, Piętro1 maksymalna wartość w otoczeniu anteny Antena A 309	2.0	0.008	0.011	0.15	- -
49	Budynek A3, Piętro0 maksymalna wartość w otoczeniu anteny Antena A 305	2.0	0.007	0.009	0.13	- -
50	Budynek A3, Piętro0 maksymalna wartość w otoczeniu anteny Antena A 306	0.3-2.0	<0.003*	0.003	0.05	- -
51	Budynek A4, Piętro5 maksymalna wartość w otoczeniu anteny Antena A 419	2.0	0.008	0.01	0.14	- -
52	Budynek A4, Piętro5 maksymalna wartość w otoczeniu anteny Antena A 420	2.0	0.008	0.01	0.14	- -
53	Budynek A4, Piętro5 maksymalna wartość w otoczeniu anteny Antena A 421	2.0	0.009	0.012	0.16	- -
54	Budynek A4, Piętro4 maksymalna wartość w otoczeniu anteny Antena A 416	2.0	0.007	0.01	0.13	- -
55	Budynek A4, Piętro4 maksymalna wartość w otoczeniu anteny Antena A 417	2.0	0.007	0.009	0.12	- -
56	Budynek A4, Piętro4 maksymalna wartość w otoczeniu anteny Antena A 418	2.0	0.003	0.004	0.06	- -

Sprawozdanie z badań bez pisemnej zgody laboratorium nie może być powielane inaczej niż w całości.
Wynik przedstawione w niniejszym sprawozdaniu odnoszą się wyłącznie do badanego obiektu i do warunków i konfiguracji urządzeń w dniu wykonywania pomiarów.

57	Budynek A4, Piętro3 maksymalna wartość w otoczeniu anteny Antena A 413	2.0	0.003	0.005	0.06	- -
58	Budynek A4, Piętro3 maksymalna wartość w otoczeniu anteny Antena A 414	2.0	0.003	0.004	0.06	- -
59	Budynek A4, Piętro3 maksymalna wartość w otoczeniu anteny Antena A 415	0.3-2.0	<0.003*	0.003	0.05	- -
60	Budynek A4, Piętro2 maksymalna wartość w otoczeniu anteny Antena A 410	2.0	0.008	0.01	0.14	- -
61	Budynek A4, Piętro2 maksymalna wartość w otoczeniu anteny Antena A 411	2.0	0.007	0.009	0.13	- -
62	Budynek A4, Piętro2 maksymalna wartość w otoczeniu anteny Antena A 412	0.3-2.0	<0.003*	0.003	0.05	- -
63	Budynek A4, Piętro1 maksymalna wartość w otoczeniu anteny Antena A 407	2.0	0.003	0.004	0.06	- -
64	Budynek A4, Piętro1 maksymalna wartość w otoczeniu anteny Antena A 408	2.0	0.008	0.011	0.15	- -
65	Budynek A4, Piętro1 maksymalna wartość w otoczeniu anteny Antena A 409	2.0	0.005	0.006	0.08	- -
66	Budynek A4, Piętro 0 maksymalna wartość w otoczeniu anteny Antena A 405	2.0	0.006	0.008	0.11	- -
67	Budynek A4, Piętro 0 maksymalna wartość w otoczeniu anteny Antena A 406	2.0	0.006	0.008	0.11	- -
68	Budynek A5, Piętro 5 maksymalna wartość w otoczeniu anteny Antena A 519	2.0	0.005	0.007	0.1	- -
69	Budynek A5, Piętro 5 maksymalna wartość w otoczeniu anteny Antena A 520	2.0	0.005	0.007	0.1	- -
70	Budynek A5, Piętro 5 maksymalna wartość w otoczeniu anteny Antena A 521	2.0	0.003	0.004	0.06	- -
71	Budynek A5, Piętro 4 maksymalna wartość w otoczeniu anteny Antena A 516	2.0	0.005	0.007	0.1	- -
72	Budynek A5, Piętro 4 maksymalna wartość w otoczeniu anteny Antena A 517	2.0	0.005	0.007	0.1	- -
73	Budynek A5, Piętro 4 maksymalna wartość w otoczeniu anteny Antena A 518	2.0	0.003	0.004	0.06	- -
74	Budynek A5, Piętro 3 maksymalna wartość w otoczeniu anteny Antena A 513	2.0	0.003	0.004	0.06	- -
75	Budynek A5, Piętro 3 maksymalna wartość w otoczeniu anteny Antena A 514	2.0	0.004	0.005	0.07	- -
76	Budynek A5, Piętro 3 maksymalna wartość w otoczeniu anteny Antena A 515	2.0	0.003	0.005	0.06	- -
77	Budynek A5, Piętro 2 maksymalna wartość w otoczeniu anteny Antena A 510	0.3-2.0	<0.003*	0.003	0.05	- -
78	Budynek A5, Piętro 2 maksymalna wartość w otoczeniu anteny Antena A 511	2.0	0.003	0.004	0.06	- -
79	Budynek A5, Piętro 2 maksymalna wartość w otoczeniu anteny Antena A 512	0.3-2.0	<0.003*	0.003	0.05	- -
80	Budynek A5, Piętro 1 maksymalna wartość w otoczeniu anteny Antena A 507	2.0	0.006	0.008	0.11	- -
81	Budynek A5, Piętro 1 maksymalna wartość w otoczeniu anteny Antena A 508	2.0	0.006	0.007	0.1	- -

Sprawozdanie z badań bez pisemnej zgody laboratorium nie może być powielane inaczej niż w całości.
Wynik przedstawione w niniejszym sprawozdaniu odnoszą się wyłącznie do badanego obiektu i do warunków i konfiguracji urządzeń w dniu wykonywania pomiarów.

82	Budynek A5, Piętro 1 maksymalna wartość w otoczeniu anteny Antena A 509	2.0	0.006	0.008	0.11	– –
83	Budynek A5, Piętro 0 maksymalna wartość w otoczeniu anteny Antena A 505	0.3-2.0	<0.003*	0.003	0.05	– –
84	Budynek A5, Piętro 0 maksymalna wartość w otoczeniu anteny Antena A 506	0.3-2.0	<0.003*	0.003	0.05	– –
85	Budynek A3,A4,A5, Piętro -1 maksymalna wartość w otoczeniu anteny Antena A 303	2.0	0.019	0.024	0.33	– –
86	Budynek A3,A4,A5, Piętro -1 maksymalna wartość w otoczeniu anteny Antena A 304	2.0	0.013	0.017	0.24	– –
87	Budynek A3,A4,A5, Piętro -1 maksymalna wartość w otoczeniu anteny Antena A 403	2.0	0.012	0.016	0.22	– –
88	Budynek A3,A4,A5, Piętro -1 maksymalna wartość w otoczeniu anteny Antena A 404	2.0	0.009	0.012	0.17	– –
89	Budynek A3,A4,A5, Piętro -1 maksymalna wartość w otoczeniu anteny Antena A 503	2.0	0.005	0.007	0.1	– –
90	Budynek A3,A4,A5, Piętro -1 maksymalna wartość w otoczeniu anteny Antena A 504	2.0	0.013	0.017	0.24	– –
91	Budynek A3,A4,A5, Piętro -2 maksymalna wartość w otoczeniu anteny Antena A 301	2.0	0.003	0.004	0.06	– –
92	Budynek A3,A4,A5, Piętro -2 maksymalna wartość w otoczeniu anteny Antena A 302	0.3-2.0	<0.003*	0.003	0.05	– –
93	Budynek A3,A4,A5, Piętro -2 maksymalna wartość w otoczeniu anteny Antena A 401	0.3-2.0	<0.003*	0.003	0.05	– –
94	Budynek A3,A4,A5, Piętro -2 maksymalna wartość w otoczeniu anteny Antena A 402	2.0	0.003	0.005	0.06	– –
95	Budynek A3,A4,A5, Piętro -2 maksymalna wartość w otoczeniu anteny Antena A501	2.0	0.009	0.012	0.17	– –
96	Budynek A3,A4,A5, Piętro -2 maksymalna wartość w otoczeniu anteny Antena A 502	2.0	0.007	0.01	0.13	– –

¹ wyniki oznaczone * są wynikami poniżej czułości zestawu pomiarowego i są wynikami spoza zakresu akredytacji. Do obliczenia wyniku skorygowanego przyjęto wartość skorelowaną z rzeczywistym wynikiem pomiaru - dolną granicę akredytowanego zakresu pomiarowego metody

² współrzędne geograficzne pozyskane metodą pomiaru bezpośredniego

³ do wyznaczenia wartości wskaźnikowej W_{ME} i W_{MH} przyjęto na podstawie uzgodnień z klientem oraz rozpoznania źródeł, jako wartości dopuszczalne pola elektrycznego i magnetycznego odpowiednio 28 V/m i 0,073 A/m.

⁴ do wyznaczenia niepewności dla wyników poniżej czułości zestawu pomiarowego, przyjęto niepewność dla minimalnej wartości z zakresu pomiarowego.

⁵ maksymalna wartość chwilowa

Niepewność oszacowano zgodnie z dokumentem P-03 „Procedura nadzoru nad wyposażeniem” w postaci niepewności rozszerzonej wynikającej z niepewności standardowej pomnożonej przez współczynnik rozszerzenia $k=2$.

Całkowita szacowana niepewność rozszerzona składowej E wynosi odpowiednio: 31.6% dla częstotliwości do 4 GHz

Umiejscowienie pionów (punktów) pomiarowych przedstawiono w załączniku nr 2 do niniejszego sprawozdania.

10. Omówienie wyników pomiarów

W związku z tym, że żadna z wartości zmierzonych, udokumentowanych w tabelach w pkt. 9, uzyskanych w skutek zastosowania pomiaru szerokopasmowego, powiększonego o rozszerzoną niepewność pomiaru U dla współczynnika rozszerzenia $k = 2$ nie przekroczyła 70% najniższej dopuszczalnej wartości składowej elektrycznej lub magnetycznej pola dla objętych pomiarami zakresów częstotliwości, nie uwzględnia się poprawek pomiarowych.

Sprawozdanie z badań bez pisemnej zgody laboratorium nie może być powielane inaczej niż w całości.
Wynik przedstawione w niniejszym sprawozdaniu odnoszą się wyłącznie do badanego obiektu i do warunków i konfiguracji urządzeń w dniu wykonywania pomiarów.

W wyniku zastosowania sposobu sprawdzenia dotrzymania dopuszczalnych poziomów pól elektromagnetycznych w środowisku, zgodnie pkt 25 ppkt 1 Rozporządzenia Ministra Klimatu z dnia 17 lutego 2020 r. (Dz. U. 2022, poz. 2630), w związku z tym, że żadna z wartości wskaźnikowych, udokumentowanych w tabelach w pkt. 9 nie przekracza wartości 1, stwierdza się, że w miejscach, w których wykonano pomiary w otoczeniu instalacji radiokomunikacyjnej 10312 (40173N!) ARKONSKA (GGD_GDANSK_ARKONSKA), dopuszczalne poziomy pól elektromagnetycznych w środowisku należy uznać za dotrzymane.

11. Podstawa prawna

- 1) Ustawa z dnia 27 kwietnia 2001 r. Prawo ochrony środowiska (Dz.U. 2022 poz. 2556)
- 2) Rozporządzenie Ministra Zdrowia z dnia 17 grudnia 2019 r. w sprawie dopuszczalnych poziomów pól elektromagnetycznych w środowisku (Dz. U. 2019, poz. 2448)
- 3) Rozporządzenie Ministra Klimatu z dnia 17 lutego 2020 r. w sprawie sposobów sprawdzania dotrzymania dopuszczalnych poziomów pól elektromagnetycznych w środowisku (Dz. U. 2022, poz. 2630),
- 4) Akredytacja nr AB 419 wydana przez Polskie Centrum Akredytacji (wydanie 21, z dnia 11 kwietnia 2023 r.)

12. Spis załączników

Załącznik 1. Lokalizacja obiektu badań
Załącznik 2a-2p. Usytuowanie pionów (punktów) pomiarowych
Załącznik 3. Dokumentacja fotograficzna obiektu badań

13. Data wydania i autoryzowania sprawozdania

Obliczenia i sprawozdanie wykonał :

Sprawozdanie autoryzował:

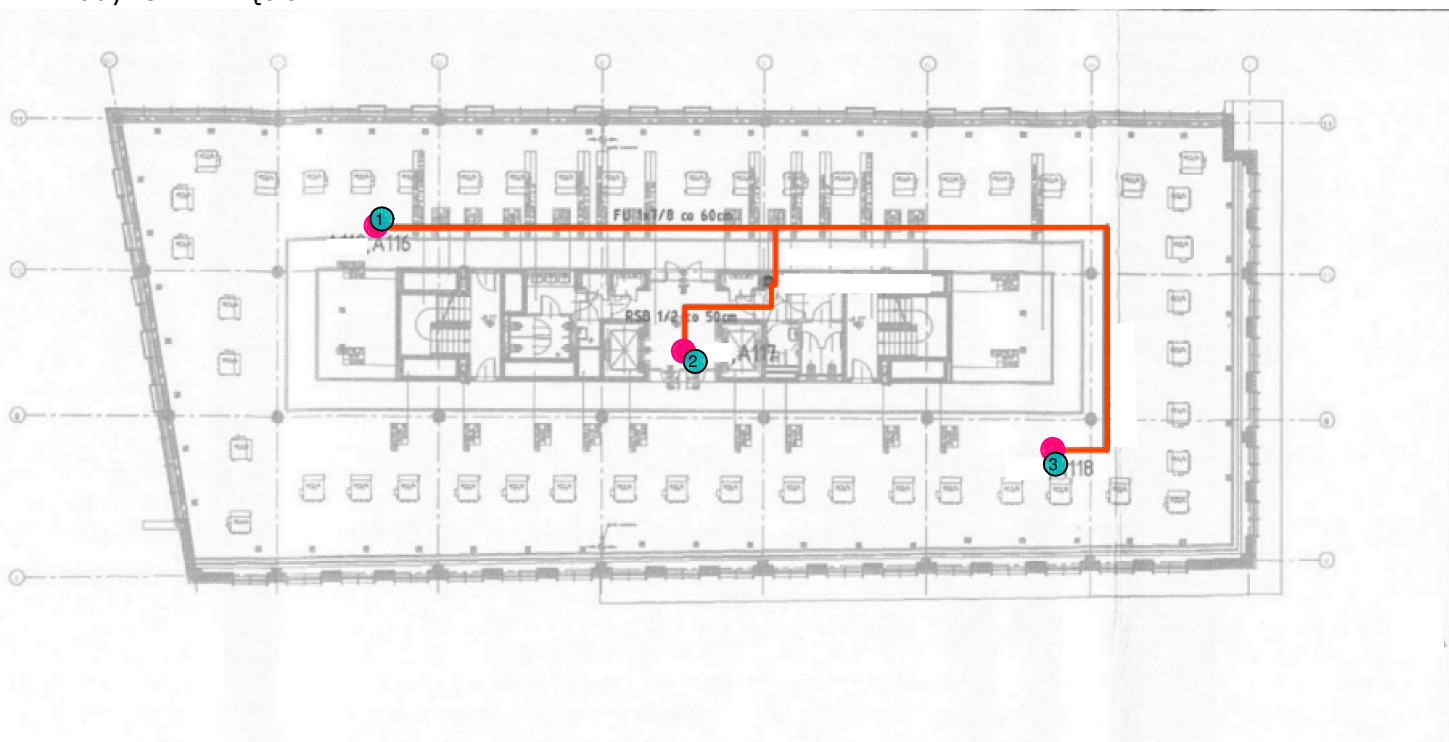
Koniec sprawozdania

Sprawozdanie z badań bez pisemnej zgody laboratorium nie może być powielane inaczej niż w całości.
Wynik przedstawione w niniejszym sprawozdaniu odnoszą się wyłącznie do badanego obiektu i do warunków i konfiguracji urządzeń w dniu wykonywania pomiarów.

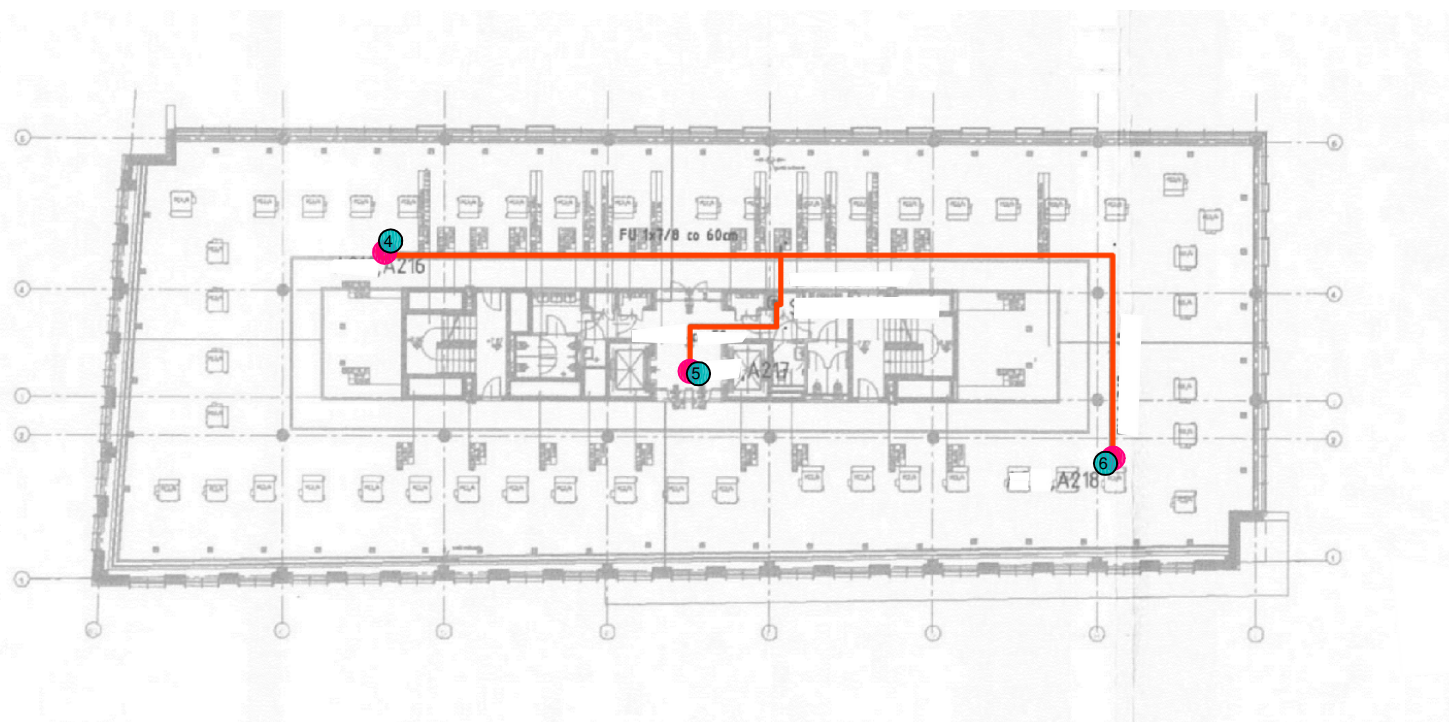




Załącznik nr 1	Instalacja radiokomunikacyjna Orange Polska S.A. 10312 (40173N!) ARKONSKA (GGD_GDANSK_ARKONSKA) Lokalizacja instalacji
----------------	--

Budynek A1 Piętro 4

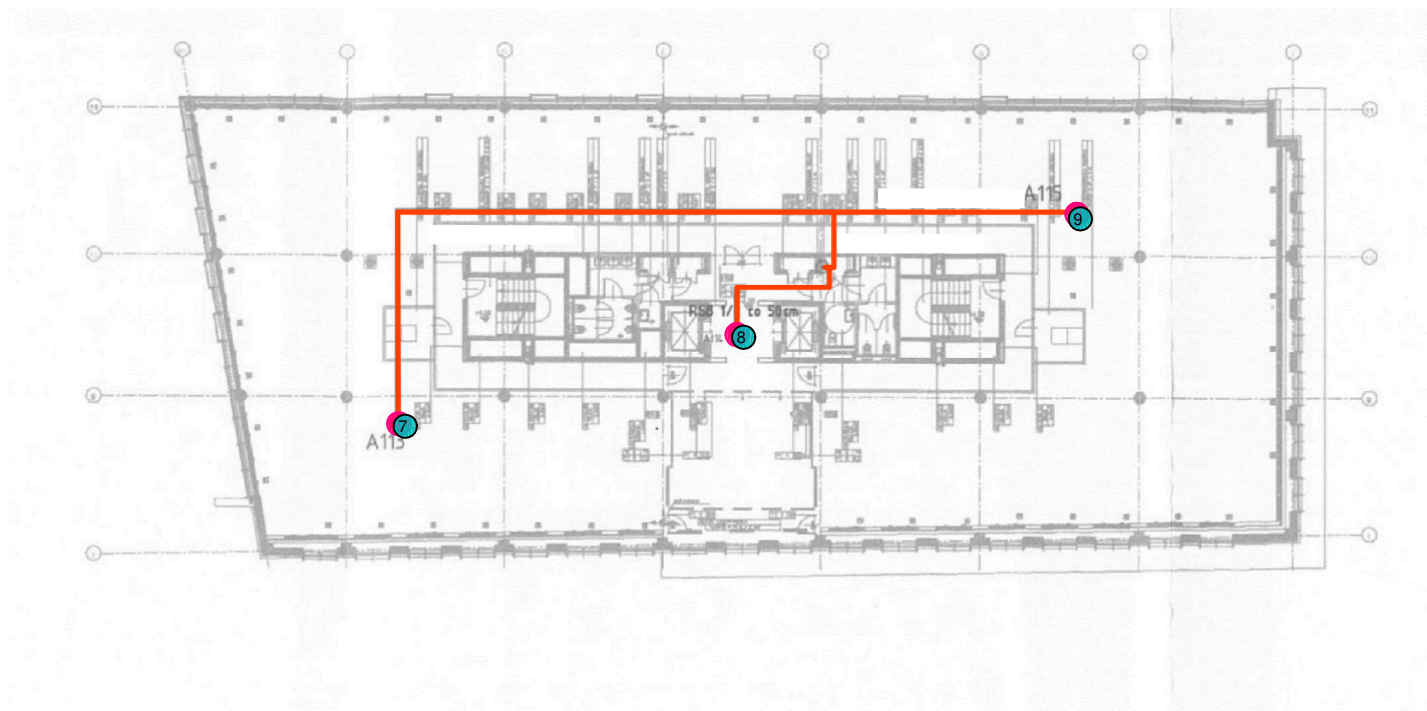


Budynek A2 Piętro 4

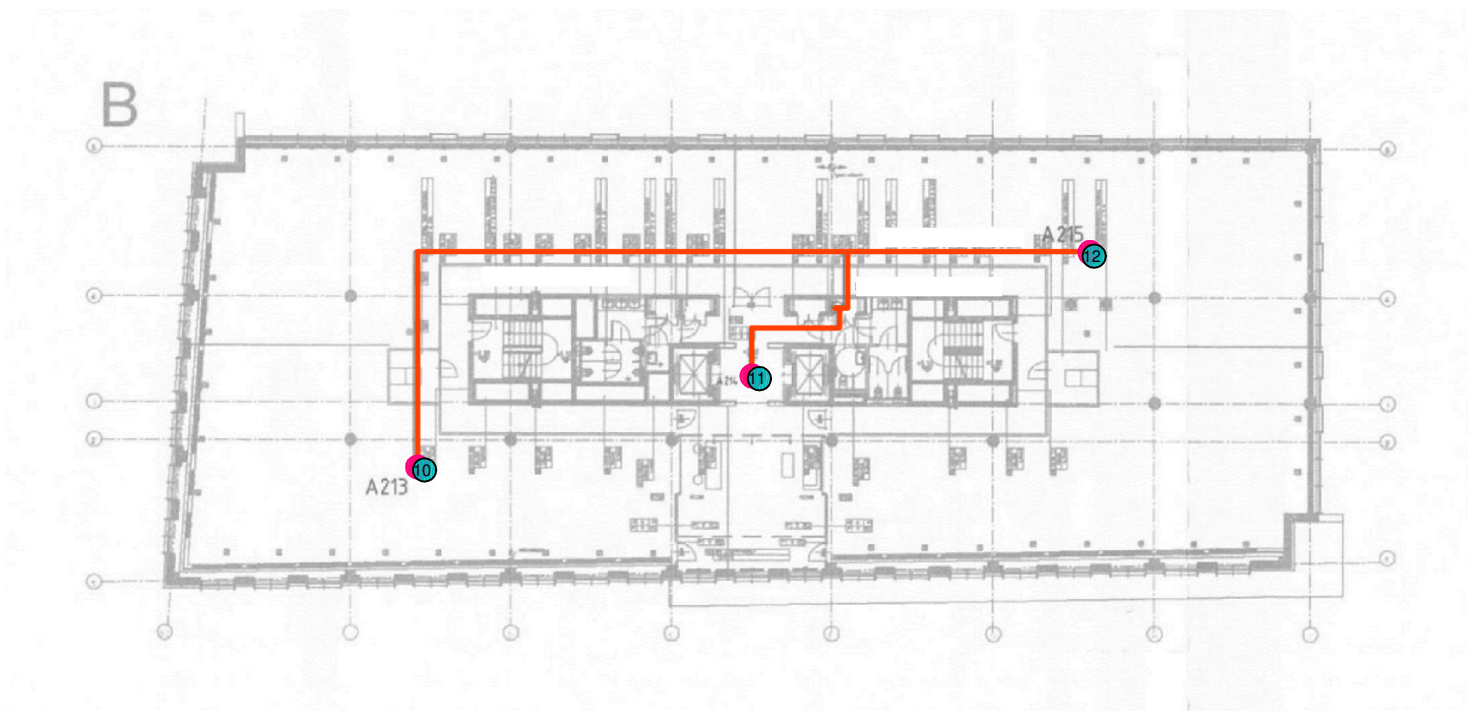




Załącznik nr 2a	Instalacja radiokomunikacyjna Orange Polska S.A. 10312 (40173N!) ARKONSKA (GGD_GDANSK_ARKONSKA) Usytuowanie pionów pomiarowych
Legenda:	 Pion pomiarowy  Antena

Budynek A1 Piętro 3

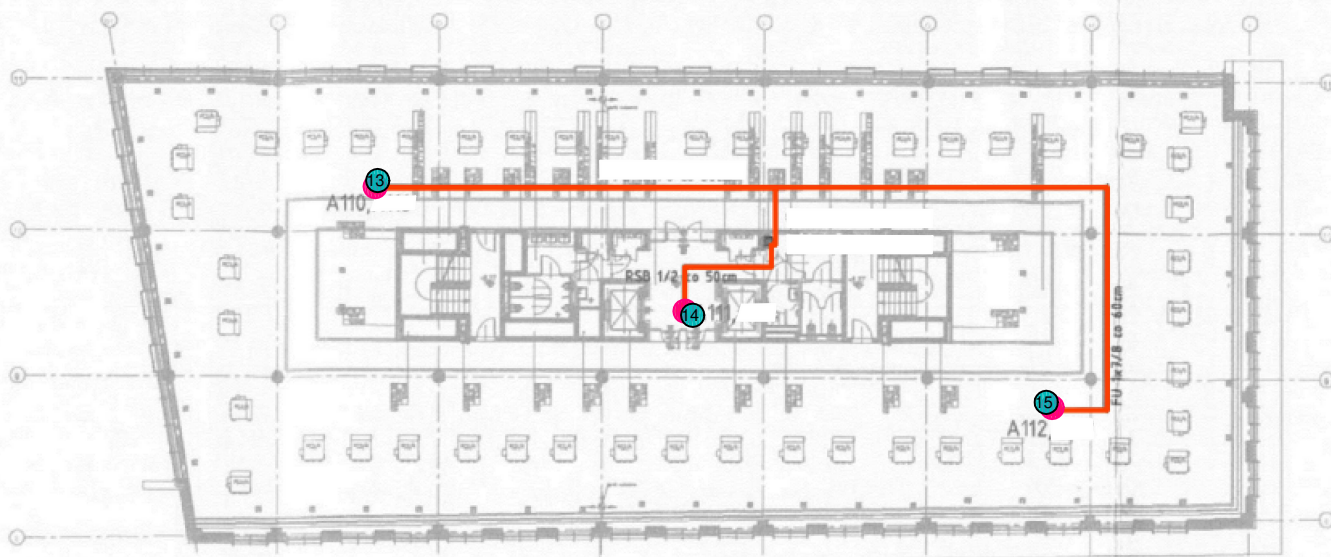


Budynek A2 Piętro 3

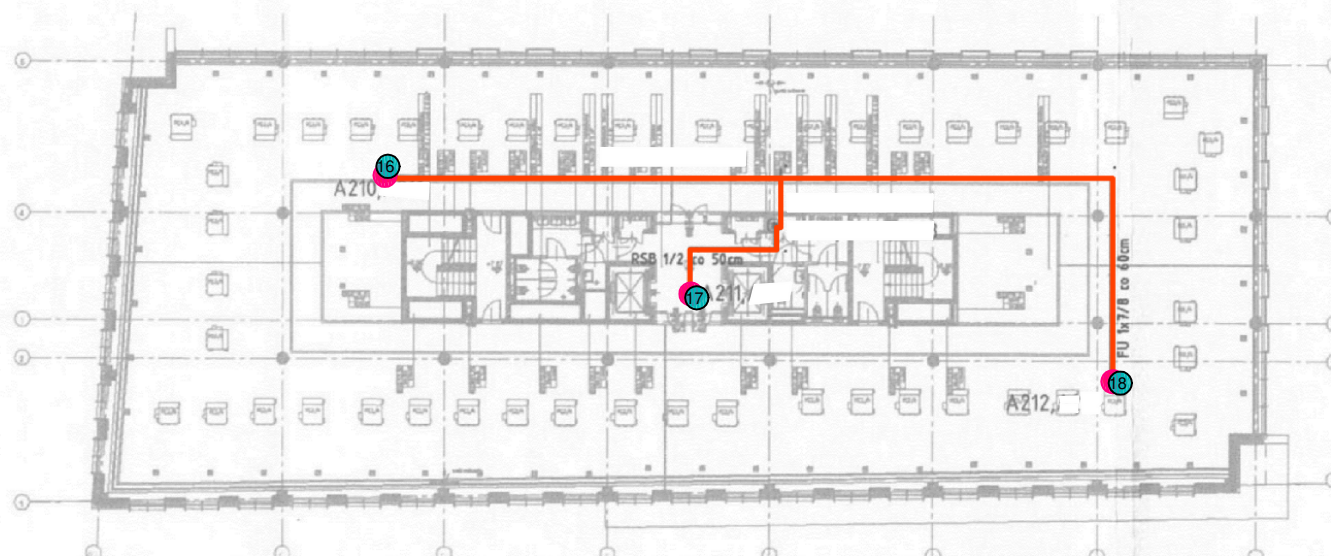




Załącznik nr 2b	Instalacja radiokomunikacyjna Orange Polska S.A. 10312 (40173N!) ARKONSKA (GGD_GDANSK_ARKONSKA) Usytuowanie pionów pomiarowych
Legenda:	 Pion pomiarowy  Antena

Budynek A1 Piętro 2

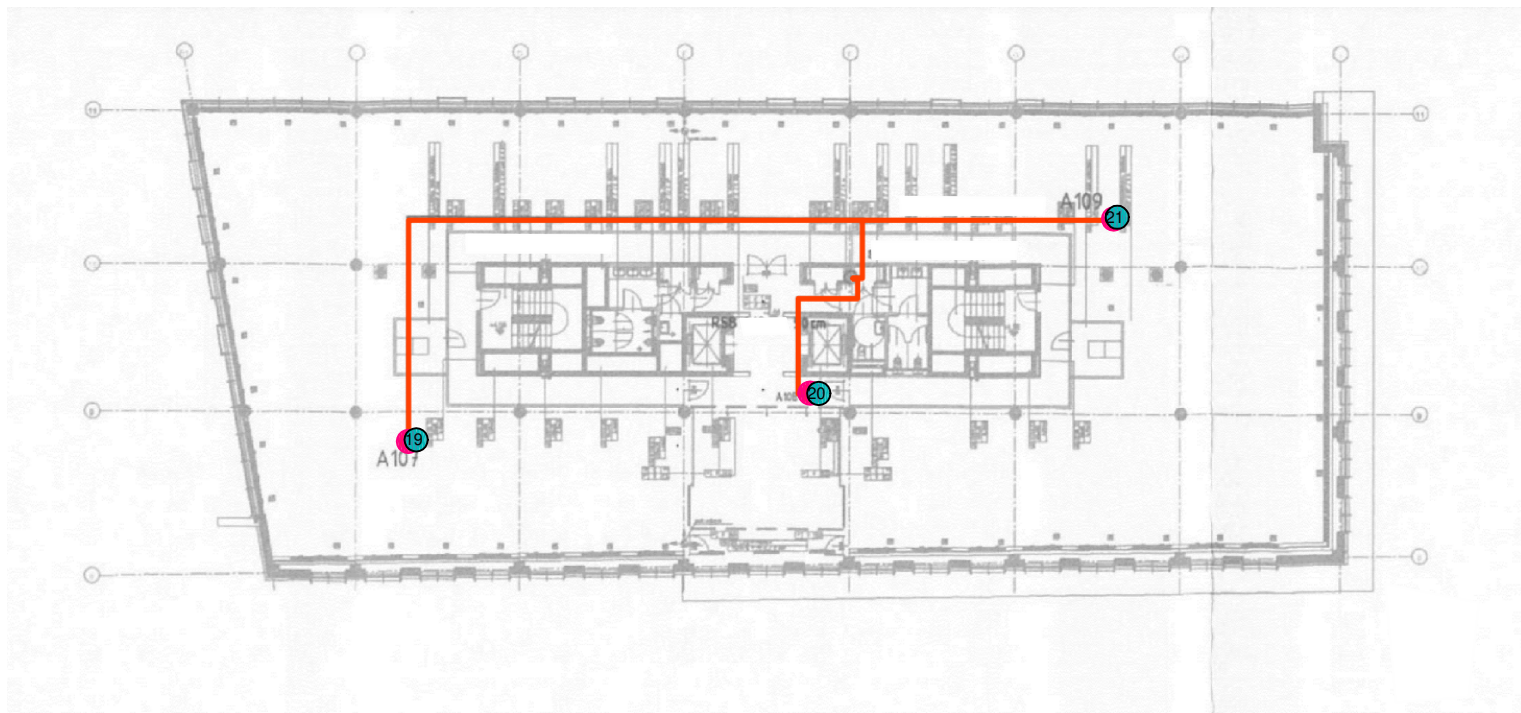


Budynek A2 Piętro 2

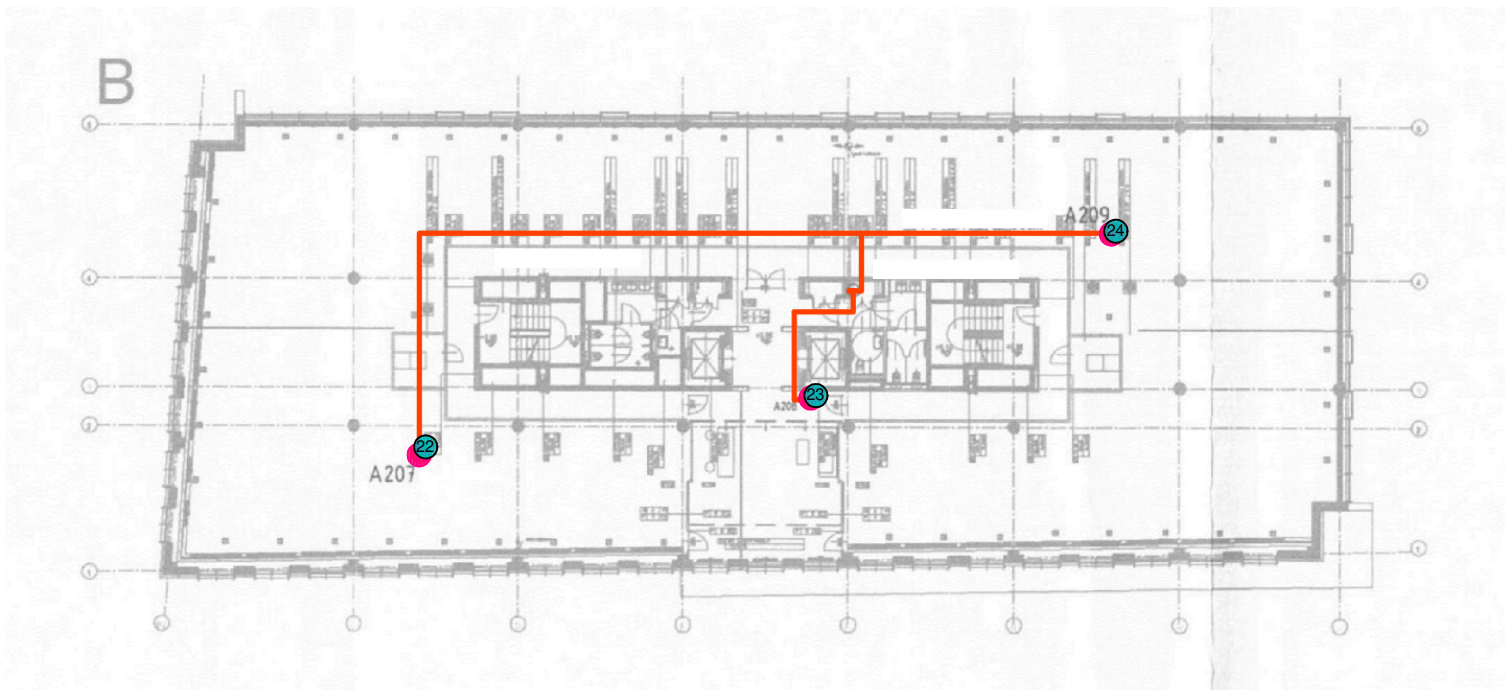




Załącznik nr 2c	Instalacja radiokomunikacyjna Orange Polska S.A. 10312 (40173N!) ARKONSKA (GGD_GDANSK_ARKONSKA) Usytuowanie pionów pomiarowych
Legenda:	 Pion pomiarowy  Antena

Budynek A1 Piętro 1

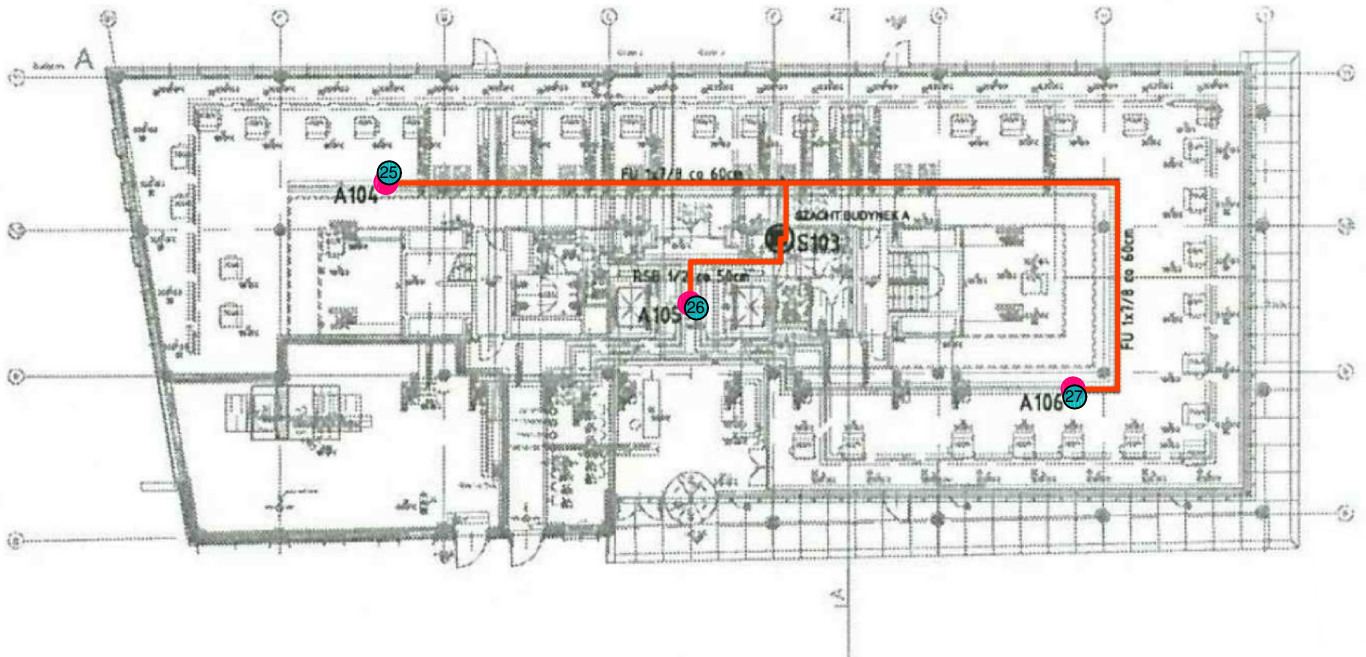


Budynek A2 Piętro 1

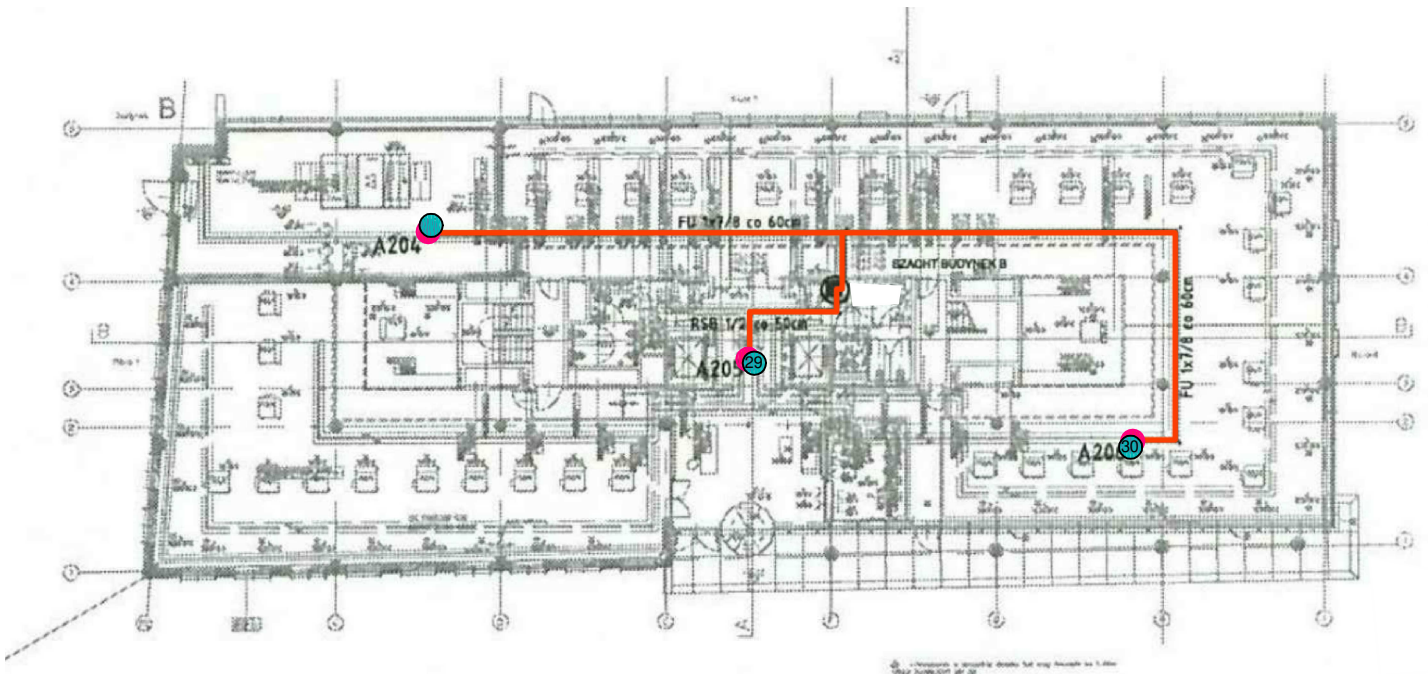


Załącznik nr 2d	Instalacja radiokomunikacyjna Orange Polska S.A. 10312 (40173N!) ARKONSKA (GGD_GDANSK_ARKONSKA) Usytuowanie pionów pomiarowych
Legenda:	 Pion pomiarowy  Antena

Budynek A1 Piętro 0

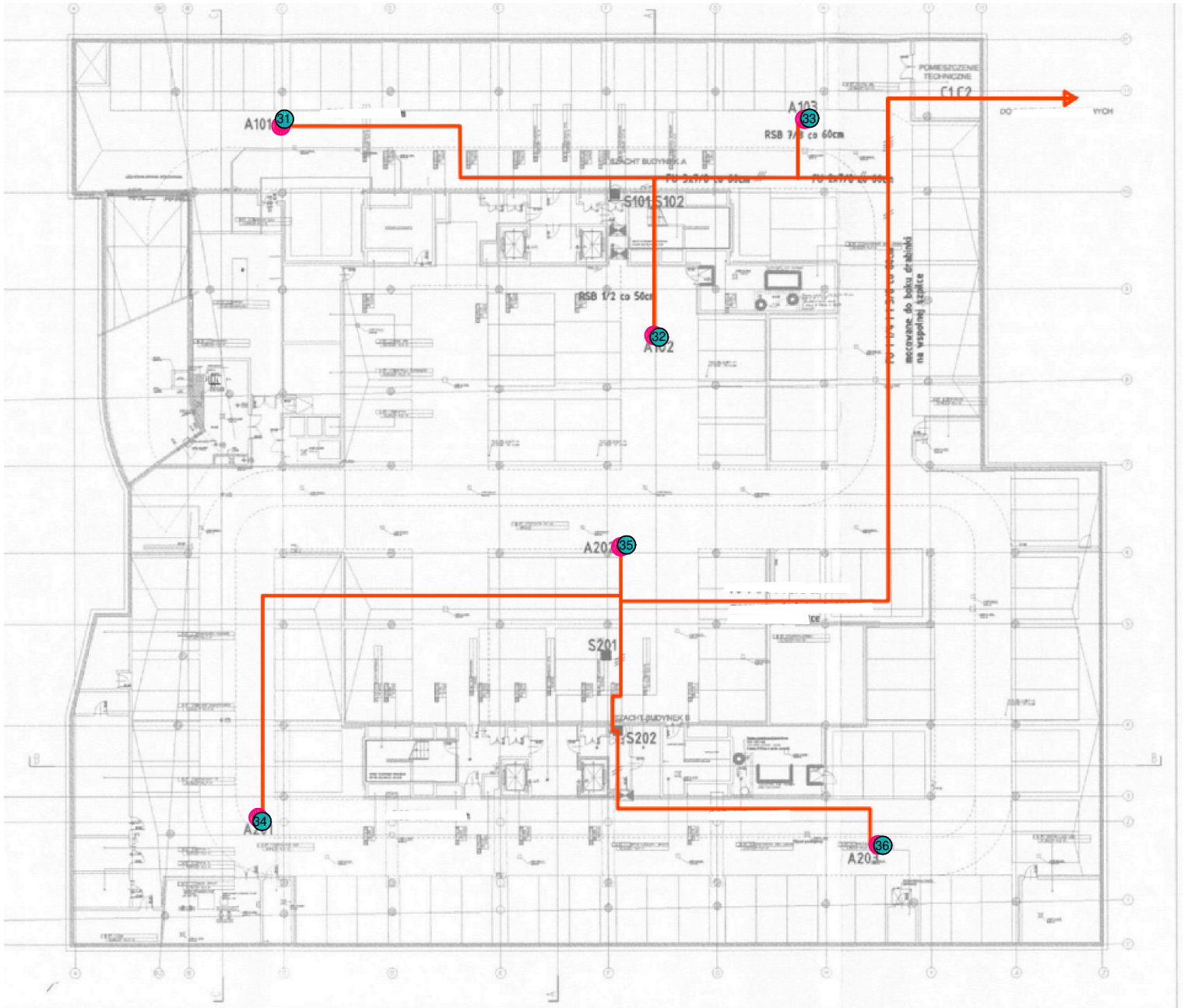




Budynek A2 Piętro 0



Załącznik nr 2e	<p style="text-align: center;">Instalacja radiokomunikacyjna Orange Polska S.A. 10312 (40173N!) ARKONSKA (GGD_GDANSK_ARKONSKA) Usytuowanie pionów pomiarowych</p>
Legenda:	<p style="text-align: center;"> ● Pion pomiarowy ● Antena </p>

Budynek A1, A2 Piętro -1





Załącznik nr 2f	Instalacja radiokomunikacyjna Orange Polska S.A. 10312 (40173N!) ARKONSKA (GGD_GDANSK_ARKONSKA) Usytuowanie pionów pomiarowych
Legenda:	 Pion pomiarowy  Antena

Budynek A3 Piętro 4

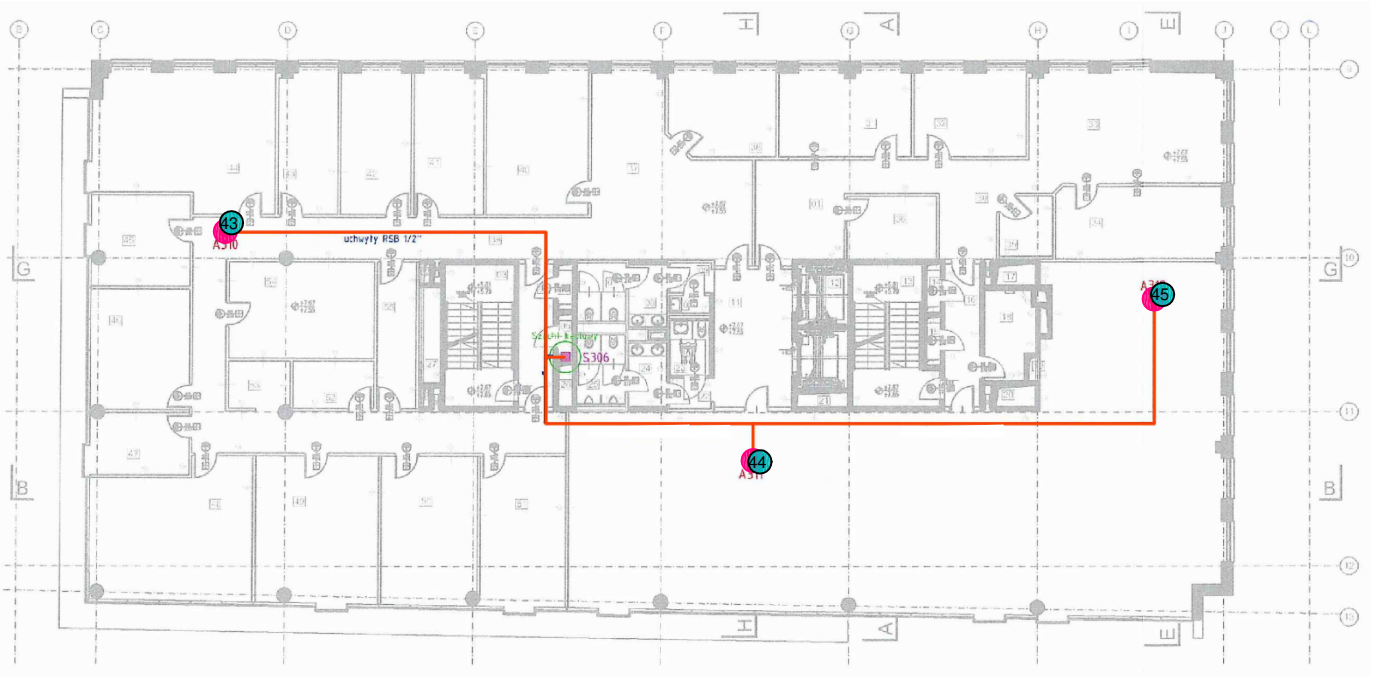


Budynek A3 Piętro 3

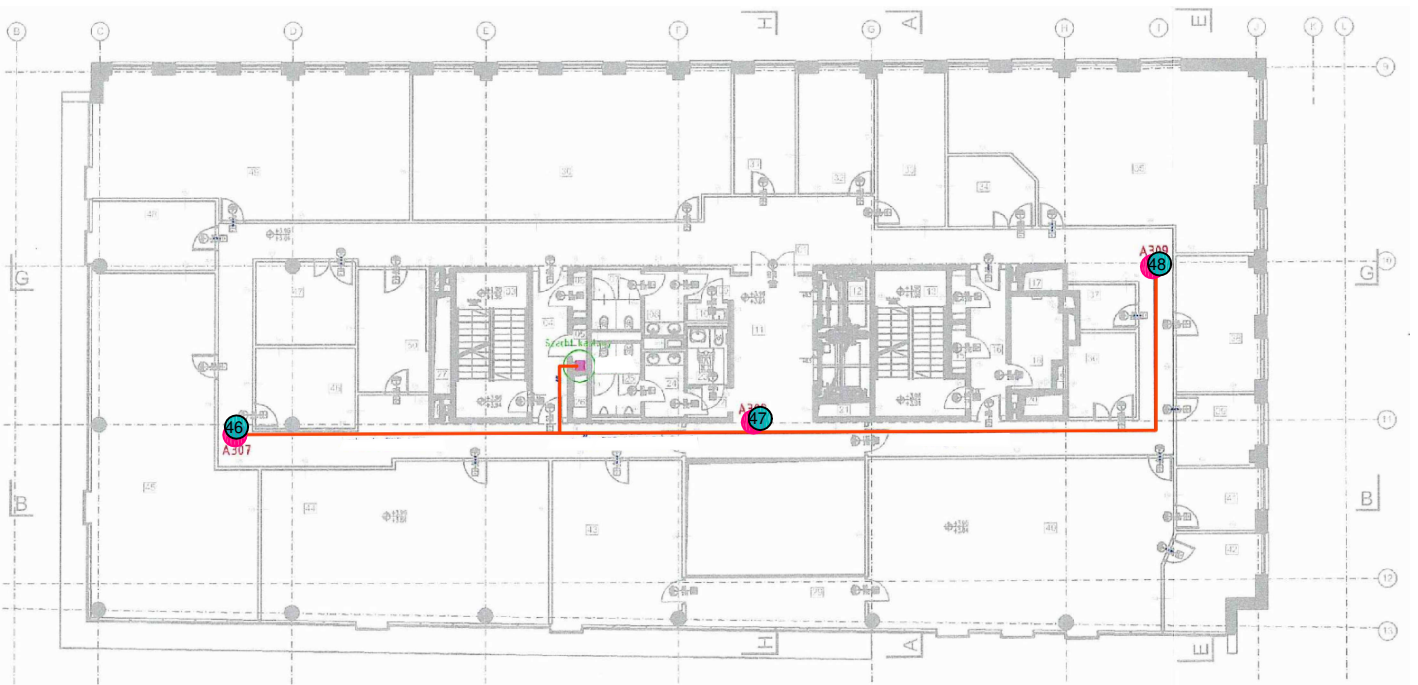




Załącznik nr 2g	Instalacja radiokomunikacyjna Orange Polska S.A. 10312 (40173N!) ARKONSKA (GGD_GDANSK_ARKONSKA) Usytuowanie pionów pomiarowych
Legenda:	 Pion pomiarowy  Antena

Budynek A3 Piętro 2

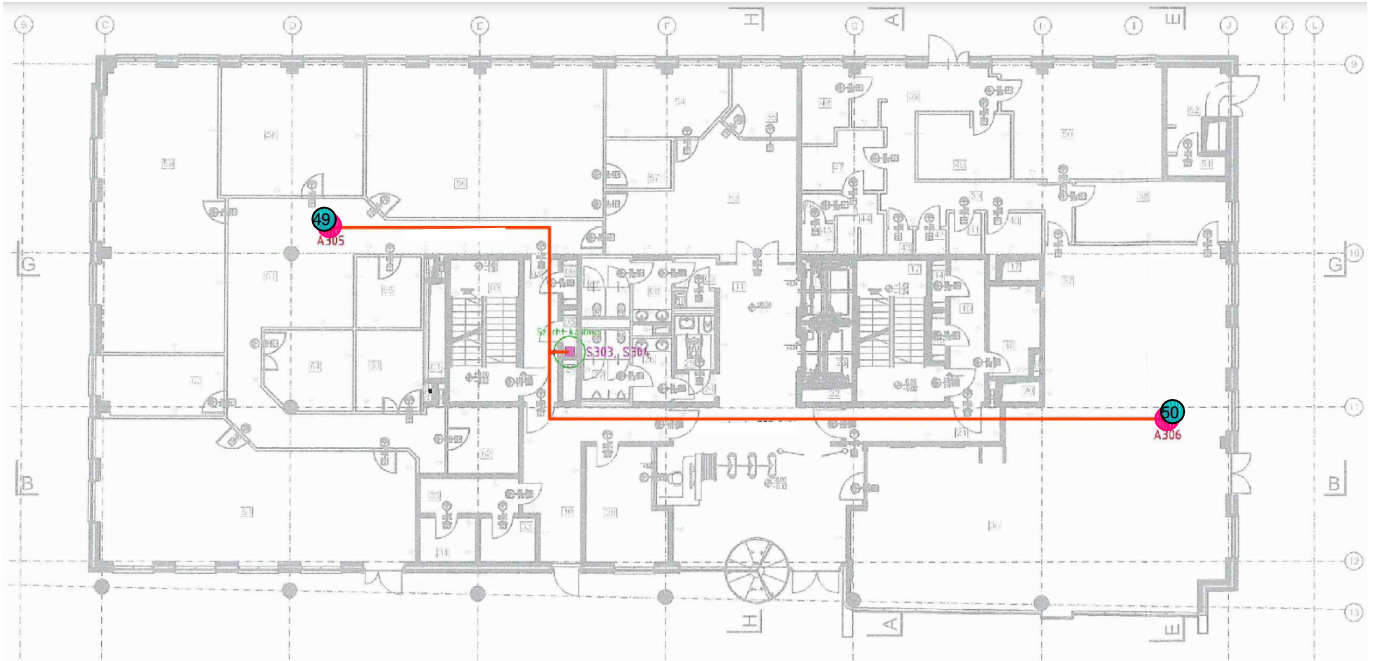


Budynek A3 Piętro 1





Załącznik nr 2h	Instalacja radiokomunikacyjna Orange Polska S.A. 10312 (40173N!) ARKONSKA (GGD_GDANSK_ARKONSKA) Usytuowanie pionów pomiarowych
Legenda:	 Pion pomiarowy  Antena

Budynek A3 Piętro 0



Budynek A4 Piętro 5





Załącznik nr 2i	Instalacja radiokomunikacyjna Orange Polska S.A. 10312 (40173N!) ARKONSKA (GGD_GDANSK_ARKONSKA) Usytuowanie pionów pomiarowych
Legenda:	 Pion pomiarowy  Antena

Budynek A4 Piętro 4



Budynek A4 Piętro 3





Załącznik nr 2j	Instalacja radiokomunikacyjna Orange Polska S.A. 10312 (40173N!) ARKONSKA (GGD_GDANSK_ARKONSKA) Usytuowanie pionów pomiarowych
Legenda:	 Pion pomiarowy  Antena

Budynek A4 Piętro 2





Budynek A4 Piętro 1



Załącznik nr 2k	Instalacja radiokomunikacyjna Orange Polska S.A. 10312 (40173N!) ARKONSKA (GGD_GDANSK_ARKONSKA) Usytuowanie pionów pomiarowych
Legenda:	 Pion pomiarowy  Antena

Budynek A4 Piętro 0

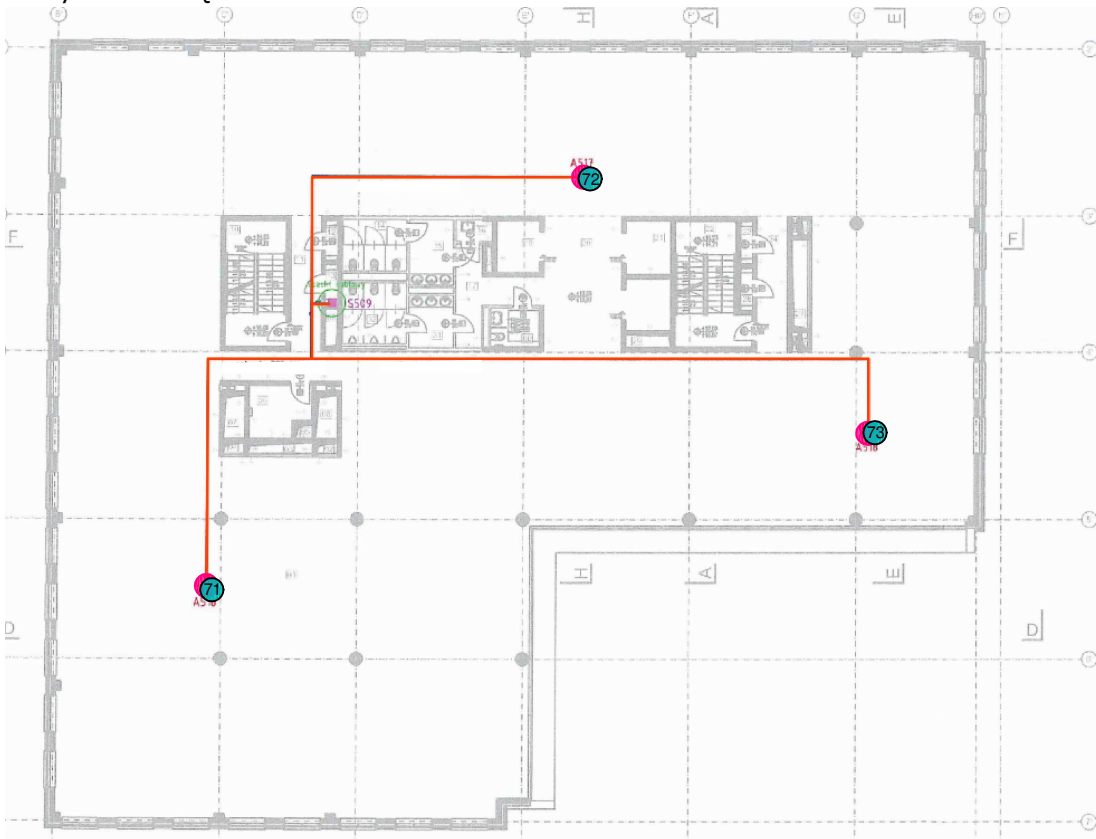




Załącznik nr 2I	Instalacja radiokomunikacyjna Orange Polska S.A. 10312 (40173N!) ARKONSKA (GGD_GDANSK_ARKONSKA) Usytuowanie pionów pomiarowych
Legenda:	 Pion pomiarowy  Antena

Budynek A5 Piętro 5

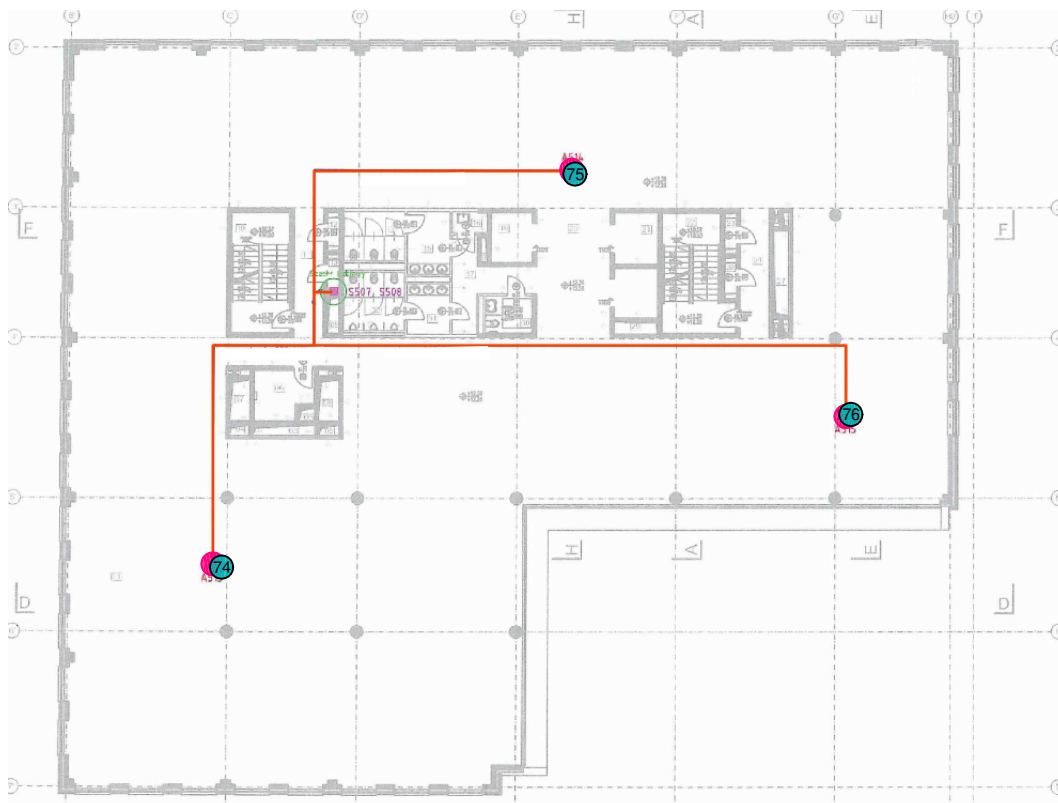


Budynek A5 Piętro 4

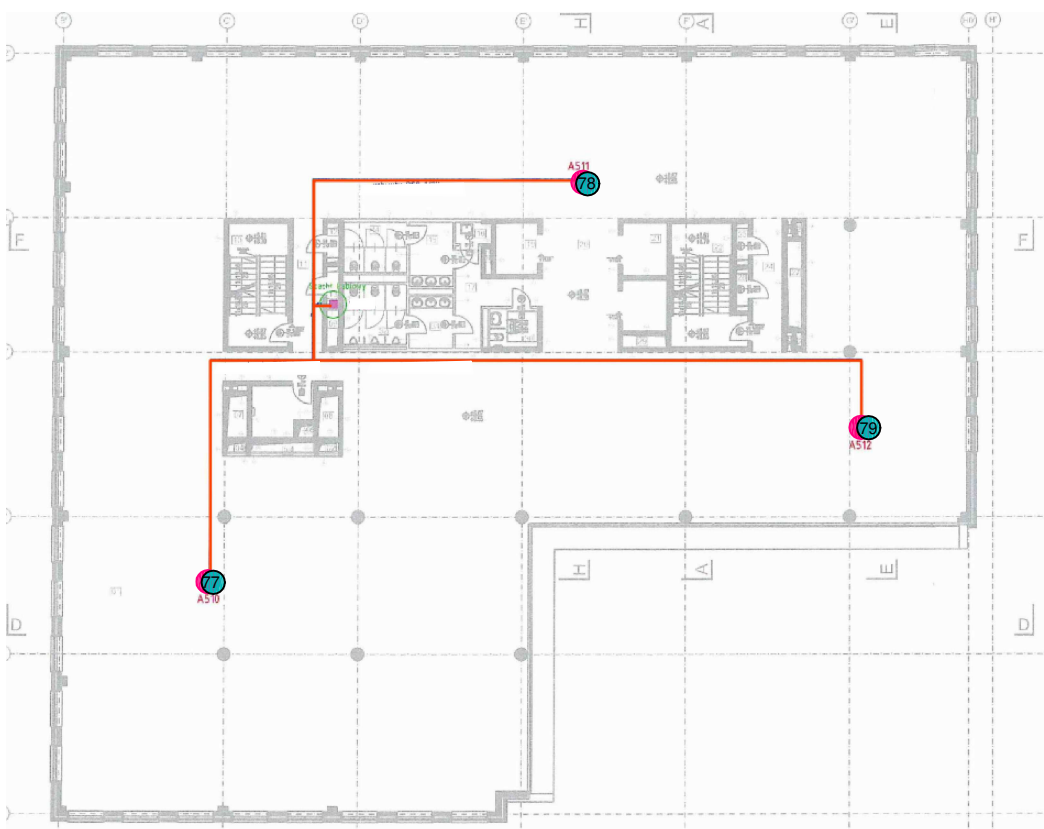




Załącznik nr 2m	Instalacja radiokomunikacyjna Orange Polska S.A. 10312 (40173N!) ARKONSKA (GGD_GDANSK_ARKONSKA) Usytuowanie pionów pomiarowych
Legenda:	 Pion pomiarowy  Antena

Budynek A5 Piętro 3



Budynek A5 Piętro 2

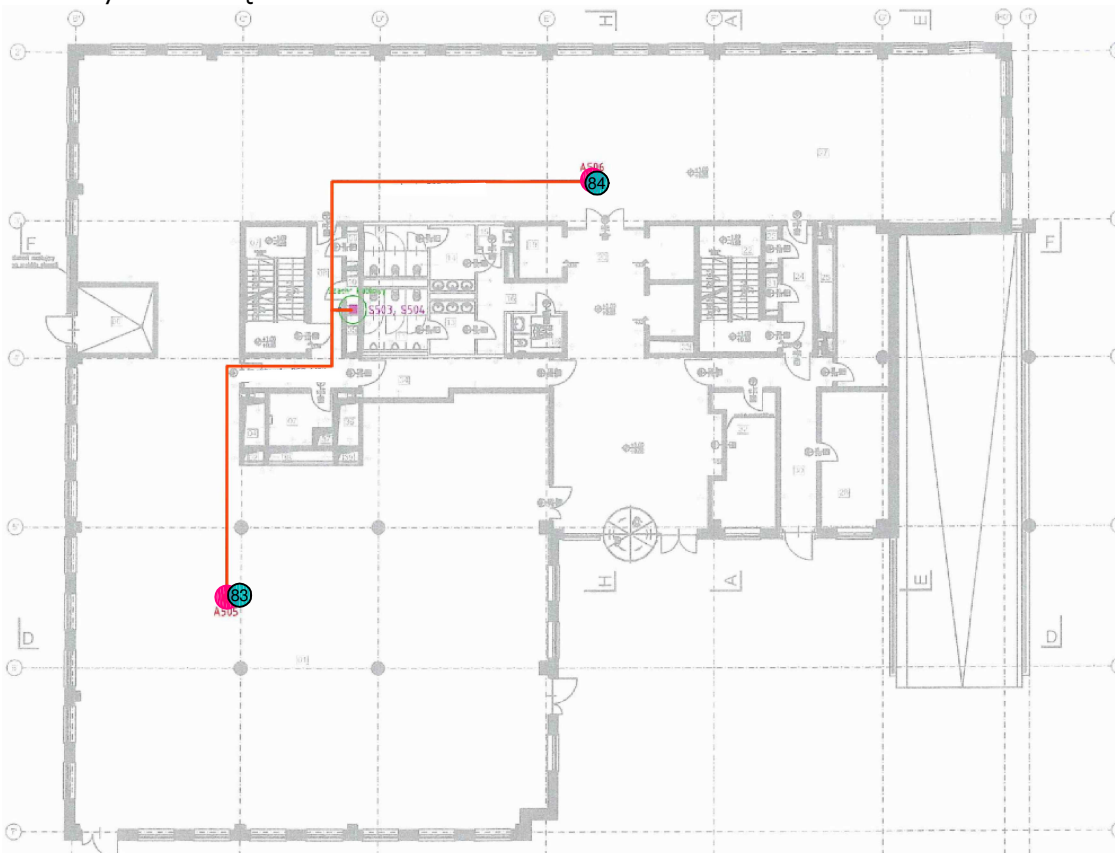




Załącznik nr 2n	Instalacja radiokomunikacyjna Orange Polska S.A. 10312 (40173N!) ARKONSKA (GGD_GDANSK_ARKONSKA) Usytuowanie pionów pomiarowych
Legenda:	 Pion pomiarowy  Antena

Budynek A5 Piętro 1

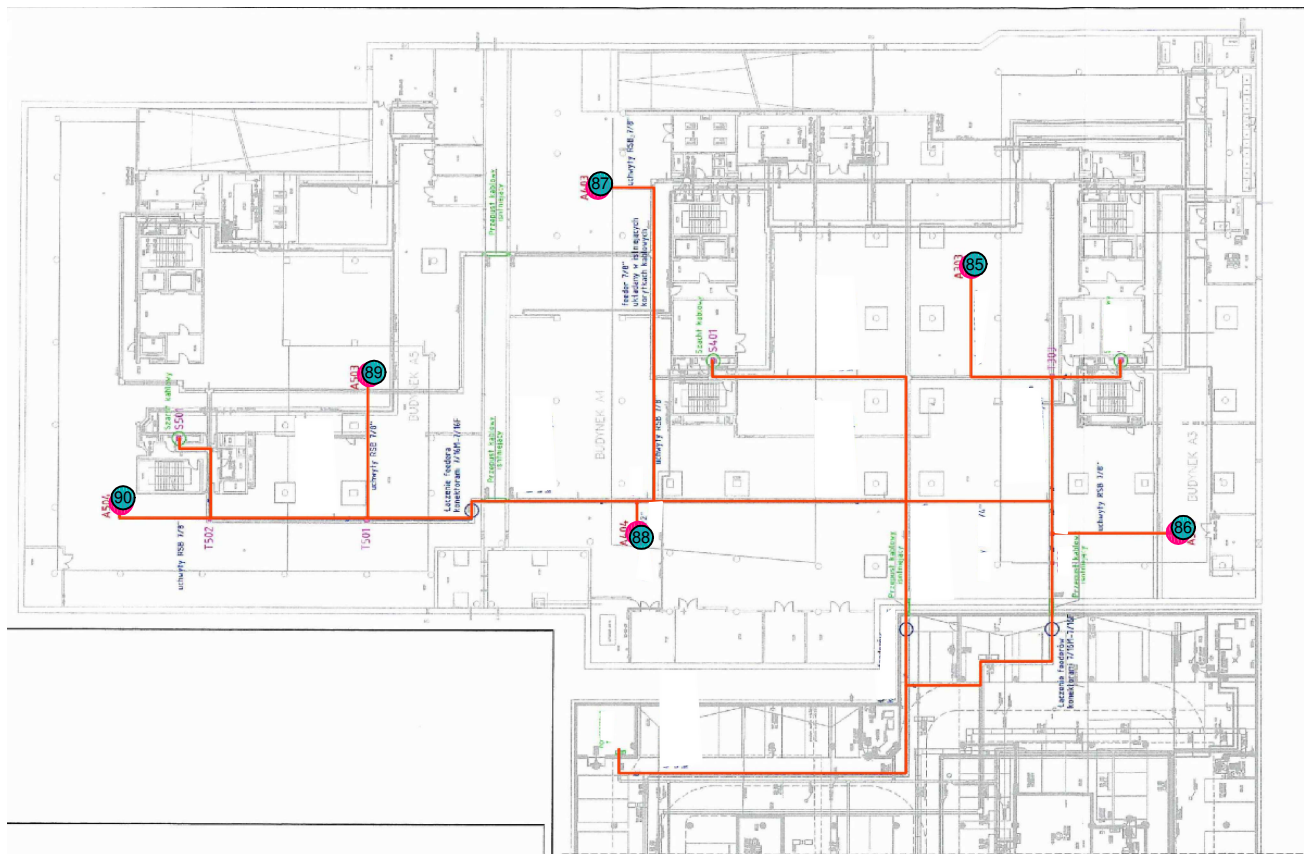


Budynek A5 Piętro 0



Załącznik nr 20	Instalacja radiokomunikacyjna Orange Polska S.A. 10312 (40173N!) ARKONSKA (GGD_GDANSK_ARKONSKA) Usytuowanie pionów pomiarowych
Legenda:	 Pion pomiarowy  Antena

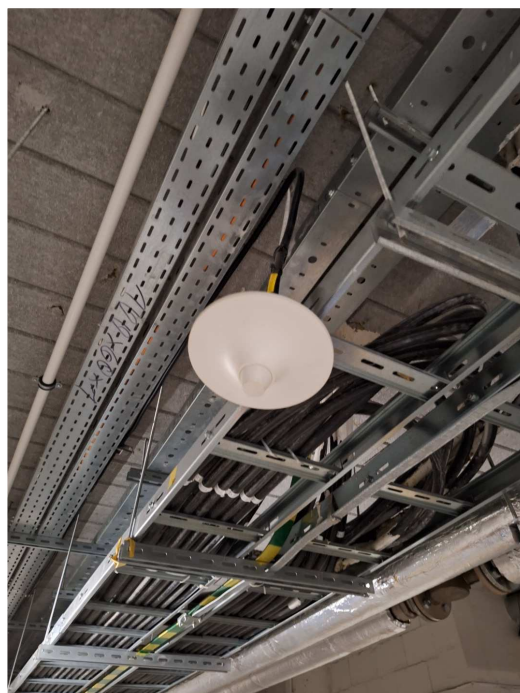
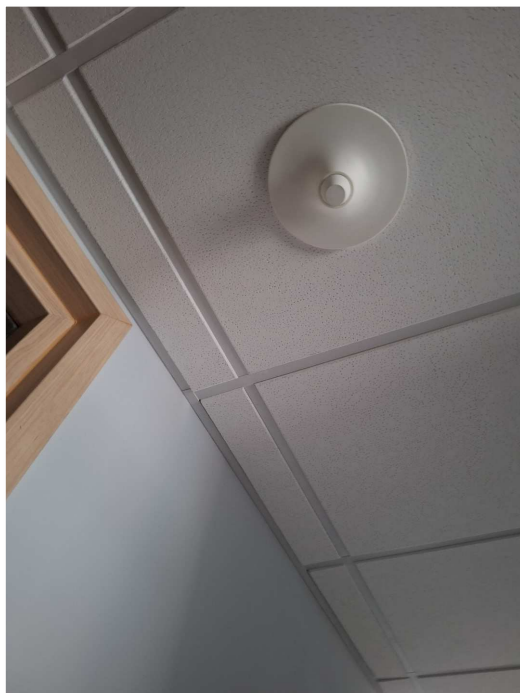
Budynek A3,A4,A5 Piętro -1



Budynek A3,A4,A5, Piętro -2



Załącznik nr 2p	Instalacja radiokomunikacyjna Orange Polska S.A. 10312 (40173N!) ARKONSKA (GGD_GDANSK_ARKONSKA) Usytuowanie pionów pomiarowych	
Legenda:	Pion pomiarowy	Antena



Załącznik nr 3

Instalacja radiokomunikacyjna Orange Polska S.A.
10312 (40173N!) ARKONSKA (GGD_GDANSK_ARKONSKA)

Dokumentacja fotograficzna