



NetWorks Sp. z o.o.  
Laboratorium Badań Środowiskowych  
ul. Józefa Piusa Dziekońskiego 3  
00-728 Warszawa  
e-mail: [Laboratorium@networks.pl](mailto:Laboratorium@networks.pl)

## ANEKS

DOT. SPRAWOZDANIA 1456/2023/OS  
Z POMIARÓW PÓL ELEKTROMAGNETYCZNYCH  
WYKONANYCH DLA POTRZEB OCHRONY ŚRODOWISKA

Badany obiekt: Instalacja radiokomunikacyjna T-Mobile Polska S.A.  
Numer i nazwa: 30009 (40009N!) GGD\_GDANSK\_ORZECHOWA5  
Adres: GDAŃSK, ORZECHOWA 5, Powiat m. Gdańsk, WOJ. POMORSKIE

Data: 2024-01-23

Aneks do sprawozdania z badań bez pisemnej zgody laboratorium nie może być powielane inaczej niż w całości.  
Wynik przedstawione w niniejszym aneksie do sprawozdania odnoszą się wyłącznie do badanego obiektu i do warunków i konfiguracji urządzeń w dniu wykonywania pomiarów.

W wyniku błędu pisarskiego zmienia się **Załącznik nr 3**

**Było:**

Aneks do sprawozdania z badań bez pisemnej zgody laboratorium nie może być powielane inaczej niż w całości.  
Wynik przedstawione w niniejszym aneksie do sprawozdania odnoszą się wyłącznie do badanego obiektu i do warunków i konfiguracji urządzeń w dniu wykonywania pomiarów.



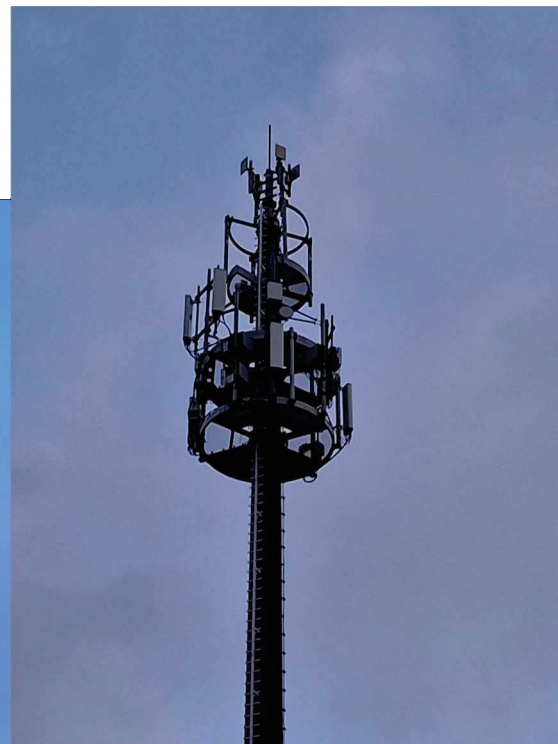
Załącznik nr 3

Instalacja radiokomunikacyjna T-Mobile Polska S.A.  
30009 (40009N!) GGD\_GDANSK\_ORZECHOWA5

Dokumentacja fotograficzna

**Powinno być:**

Aneks do sprawozdania z badań bez pisemnej zgody laboratorium nie może być powielane inaczej niż w całości.  
Wynik przedstawione w niniejszym aneksie do sprawozdania odnoszą się wyłącznie do badanego obiektu i do warunków i konfiguracji urządzeń w dniu wykonywania pomiarów.



Załącznik nr 3

Instalacja radiokomunikacyjna T-Mobile Polska S.A.  
30009 (40009N!) GGD\_GDANSK\_ORZECHOWA5

Dokumentacja fotograficzna

Piony pomiarowe zmierzone w dniu pomiarów tj. 2023-03-14 pozostają bez zmian.

**Niniejszy aneks proszę dołączyć do każdej z kopii sprawozdania.**

Aneks wykonał :

Aneks autoryzował:

Aneks do sprawozdania z badań bez pisemnej zgody laboratorium nie może być powielane inaczej niż w całości.  
Wynik przedstawione w niniejszym aneksie do sprawozdania odnoszą się wyłącznie do badanego obiektu i do warunków i konfiguracji urządzeń w dniu wykonywania pomiarów.