

# QUO VADIS GDAŃSKU? & MASTERPLANNING THE GDAŃSK DISTRICTS PLANNING WITH THE LOCAL COMMUNITY

---

Przemysław Kluz,  
Gdańsk Foundation for Social Innovation

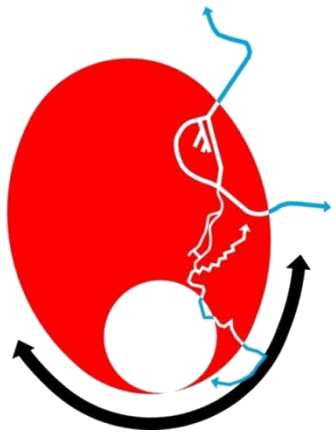


## “Gościnna Przystań” Neighborhood House in Orunia and partnership

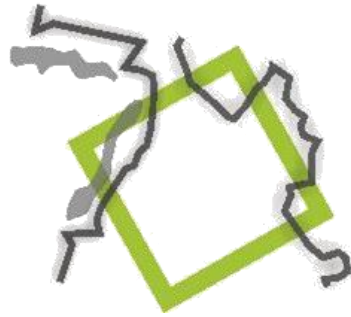


# Quo Vadis, Gdańsku?

Planning and Urban Development Strategy for the Spatial and Social Framework of Gdańsk Districts Orunia, Osowa, Wrzeszcz Górny oraz Ujeścisko - Łostowice.



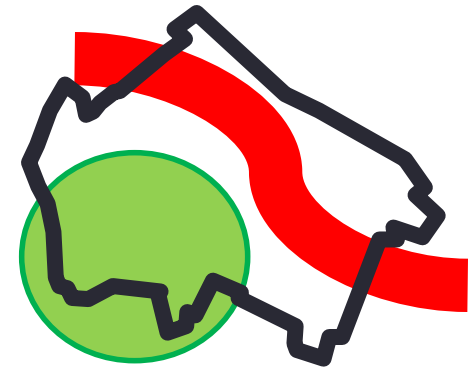
Orunia



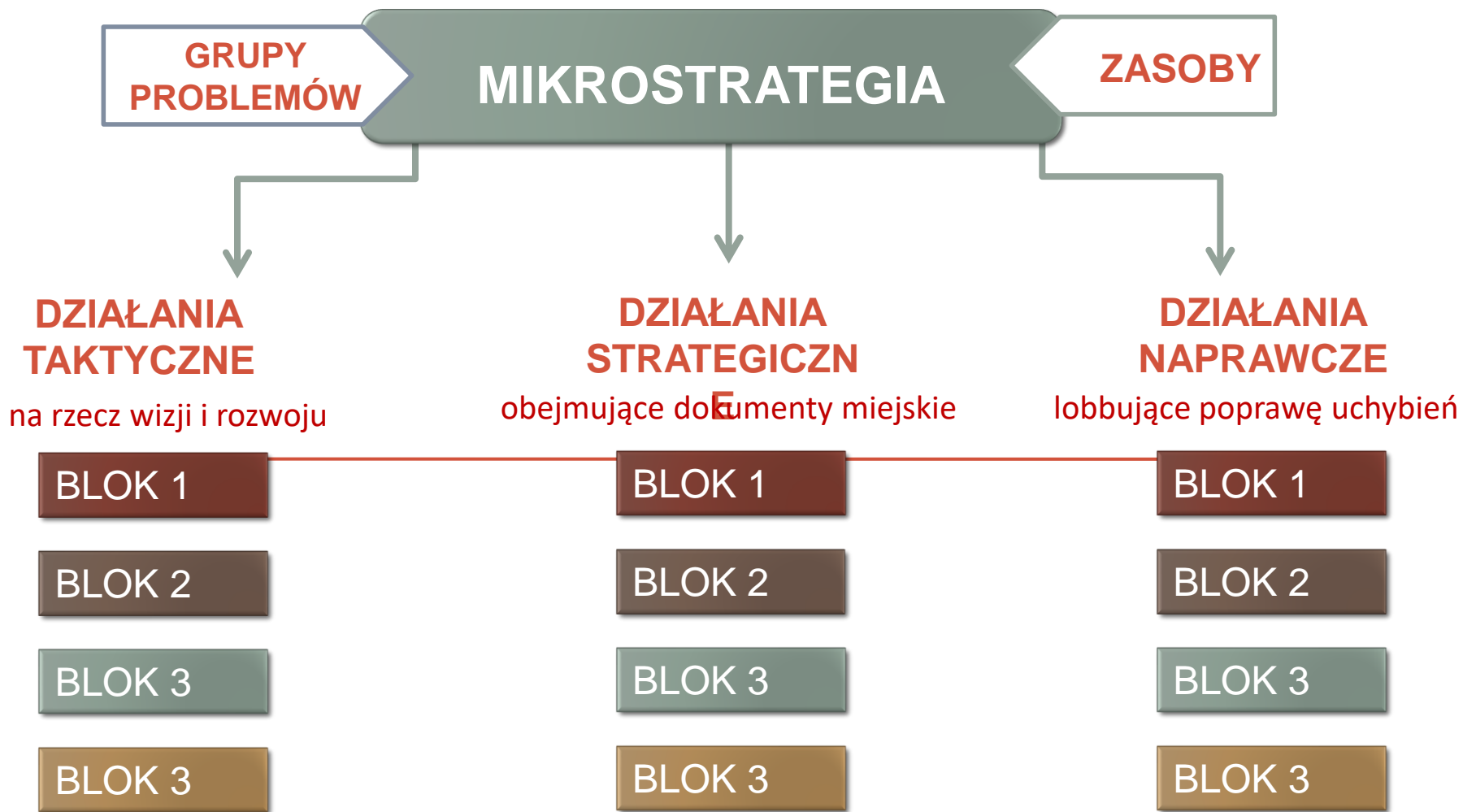
Osowa

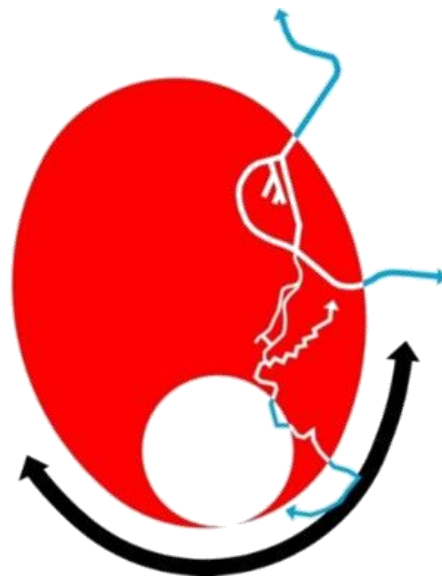


Ujeścisko



Wrzeszcz Górny





## Orunia DO MIASTA!



Opracowani  
e:



Partnerstwo:



Patronat:



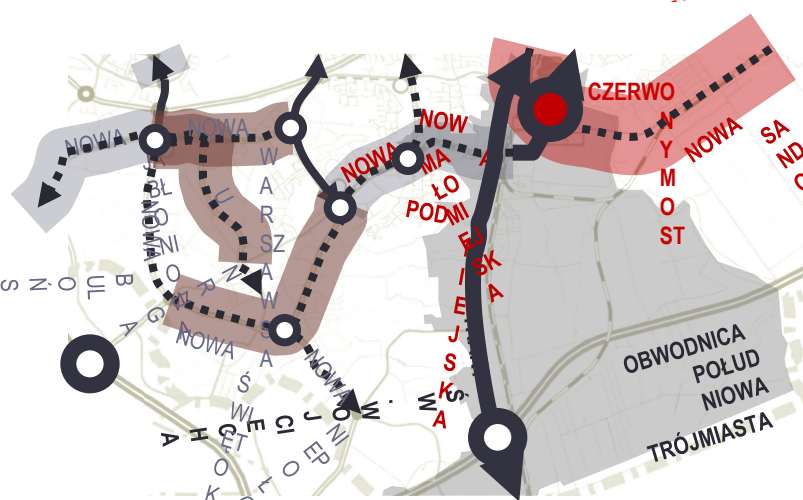
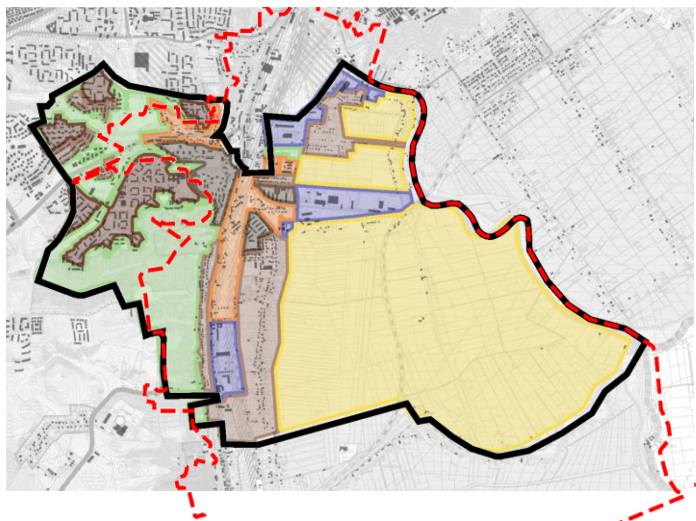
Projekt realizowany w ramach programu  
Obywatele dla Demokracji, finansowanego z Funduszy EOG



# ORUNIA DO MIASTA

PRZYJĘTA METODA

## 1. STAN ISTNIEJĄCY



## 2. STAN DOCELOWY PROPONOWANY W STRATEGII



Opracowani  
e:



Partnerstwo:



Patronat:



Projekt realizowany w ramach programu  
Obywatele dla Demokracji, finansowanego z Funduszy EOG



## MIKROSTRATEGIA ORUNIA DO MIASTA!

BLOK 1

**ŻUŁAWSKIE KRAJOBRAZY**  
- potencjał krajobrazu rolniczego i tradycji żuławskich

BLOK 2

**ZIELONE DZIEDZICTWO**  
- drzewa i pomniki przyrody na Oruni, ogrody, parki

BLOK 3

**Hydro-ORUNIA**  
- potencjał Motławy, Potoku Oruńskiego, Kanału Raduni, systemu melioracji

BLOK 4

**BRAKUJĄCE (DOPEŁNIAJĄCE) OGNIWO**  
- Orunia jako strefa buforowa pomiędzy dzielnicami:  
Olszynka, Orunia „Górna” i Ujeścisko

BLOK 5

**BRAMA DO MIASTA**  
- Orunia jako „witacz miejski” – wizytówka  
miasta na wjeździe

## ŻUŁAWSKIE KRAJOBRAZY

- potencjał krajobrazu rolniczego i tradycji żuławskich

Community garden

Ryneczek warzywny – rozwój przedsiębiorczości

„Spacer wśród pól”

Święto ul. Żuławskiej – festiwale i dożynki

Motocross

Rolnicze atrakcje turystyczne

Scena letnia

Wypożyczalnia rowerów

Szkolne wycieczki:  
„Poznajmy wieś z mieście”

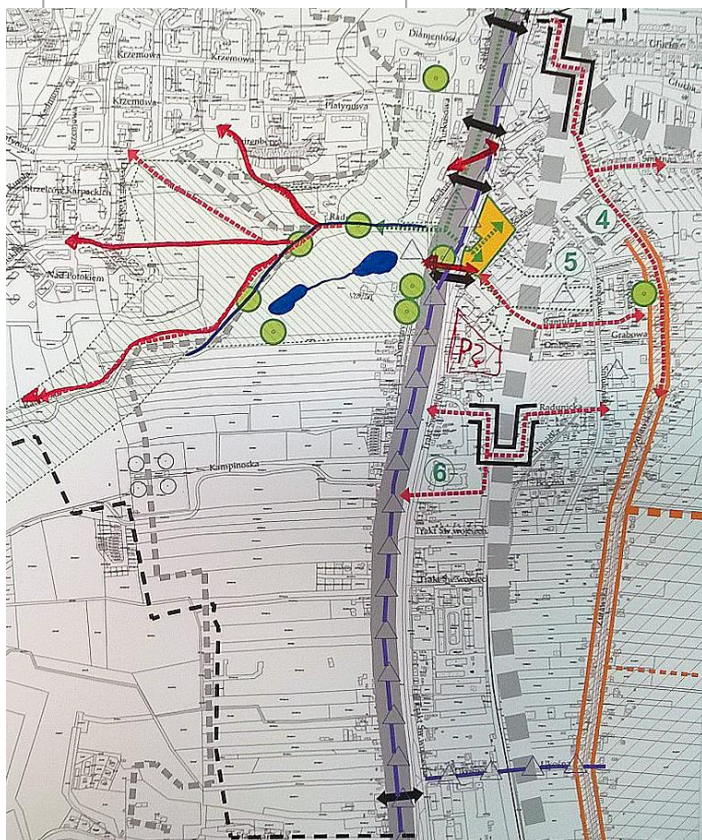
„Słomiane miasteczko” pt.:  
„U babci na wsi”





## ZIELONE DZIEDZICTWO

- drzewa i pomniki przyrody na Oruni, ogrody, parki



Akcja: „Nowy Orunianin sadi drzewo”

Park Oruński –  
miejsce  
historyczne –  
siedziba Tatarów

Piknik rodzinny w  
parku, wycieczki  
krajoznawcze

Akcja: „Kibice  
Lechii sadzą  
drzewa na Oruni”

Festiwal kultury  
tatarskiej,  
inscenizacje,  
kultura Tatarów

Amfiteatr z  
muszlą  
koncertową w  
parku

Rekultywacja  
zieleni na Oruni

Obchody setnej  
rocznicy  
przekazania  
parku

Zawody sportowe w  
parku, siłownie na  
wolnym powietrzu,  
park linowy

Trasa starych  
drzew i pomników  
przyrody

Festiwal  
ogrodowy na  
Oruni

Wodopoje w  
parku

## Hydro-ORUNIA

- potencjał Motławy, Potoku Oruńskiego, Kanalu Raduni, systemu melioracji

Trasy kajakowe



Inkubator hydrologiczno – socjologiczno – rolniczy



Kąpielisko „Nad Starą Orunią”



Ścieżki biegowe wzdłuż kanałów



Barki wzdłuż Motławy



## BRAMA DO MIASTA

- Orunia jako „witacz miejski” – wizytówka miasta na wjeździe

Parking strategiczny przy węźle Lipce

Zwężenie ul. Trakt św. Wojciecha

Zagospodarowanie przestrzeni pod wiaduktem Małomiejska

Centrum wzdłuż bulwaru

## BRAKUJĄCE OGNIWO

- Orunia jako strefa buforowa pomiędzy dzielnicami: Olszynka, Orunia „Górna” i Ujeścisko

Ścieżka rowerowa  
wzdłuż ulicy  
Żuławskiej

Połączenie systemu  
ciągów zielonych z  
komunikacją (Pętla:  
„Świętokrzyska”)

Ścieżka: jar Potoku  
Oruńskiego, Kanał  
Raduni i Bastiony –  
szlak  
międzydzielnicowy

Partnerstwo  
międzydzielnicowe  
Oruni, Olszynki,  
Ujeściska i Dolnego  
Miasta



## Six Lessons Learned from Working with the Local Community

1. Gap between strategic documents and local spatial development plans
2. Horizontal integration
3. Recognizing the expertise of residents is the foundation of true participation
4. Cities and strategic documents should be seen as processes
5. Who is the owner of strategic documents
6. Establishing priorities is also crucial in negotiations

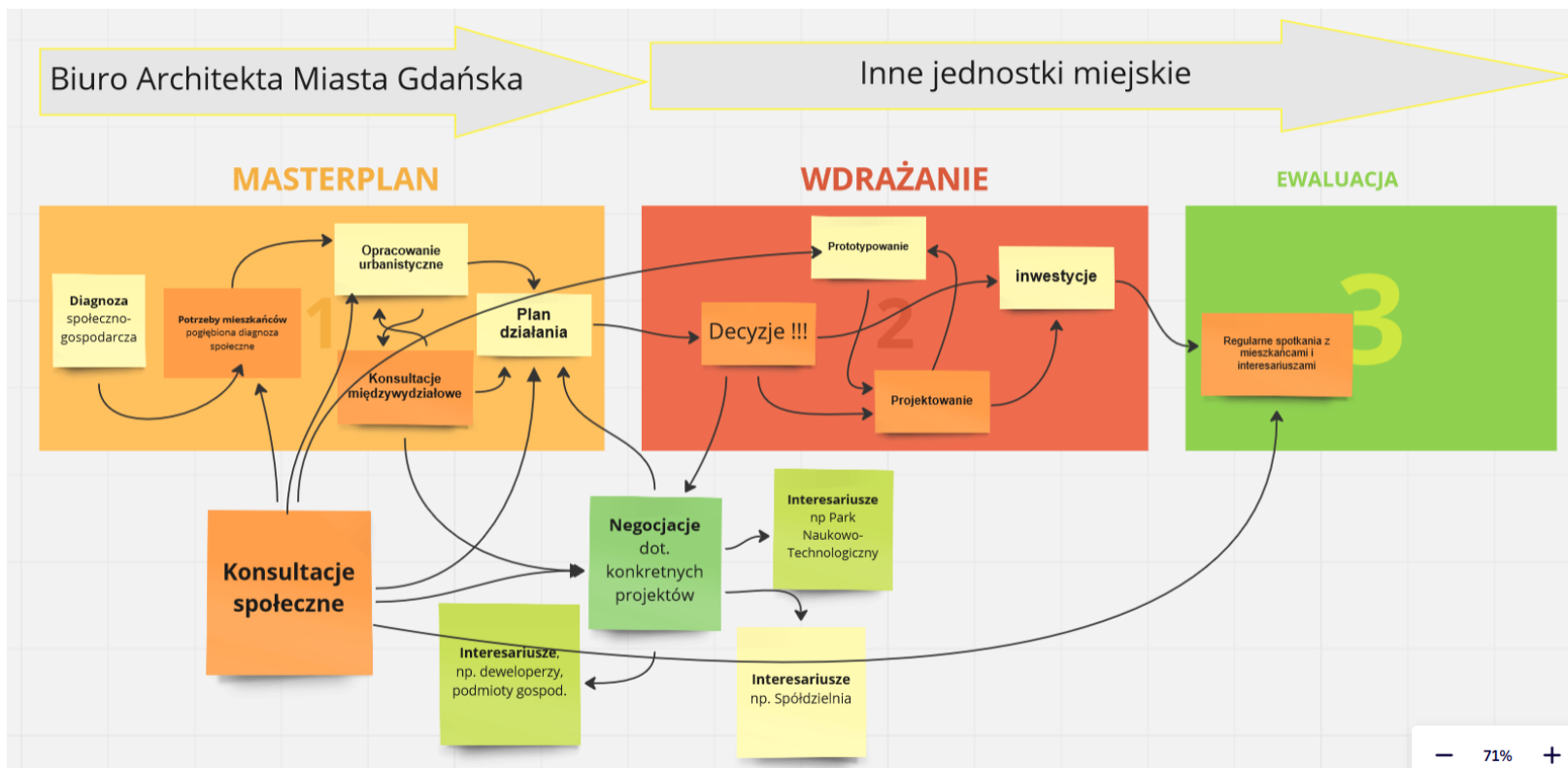
# Continuation - Masterplans



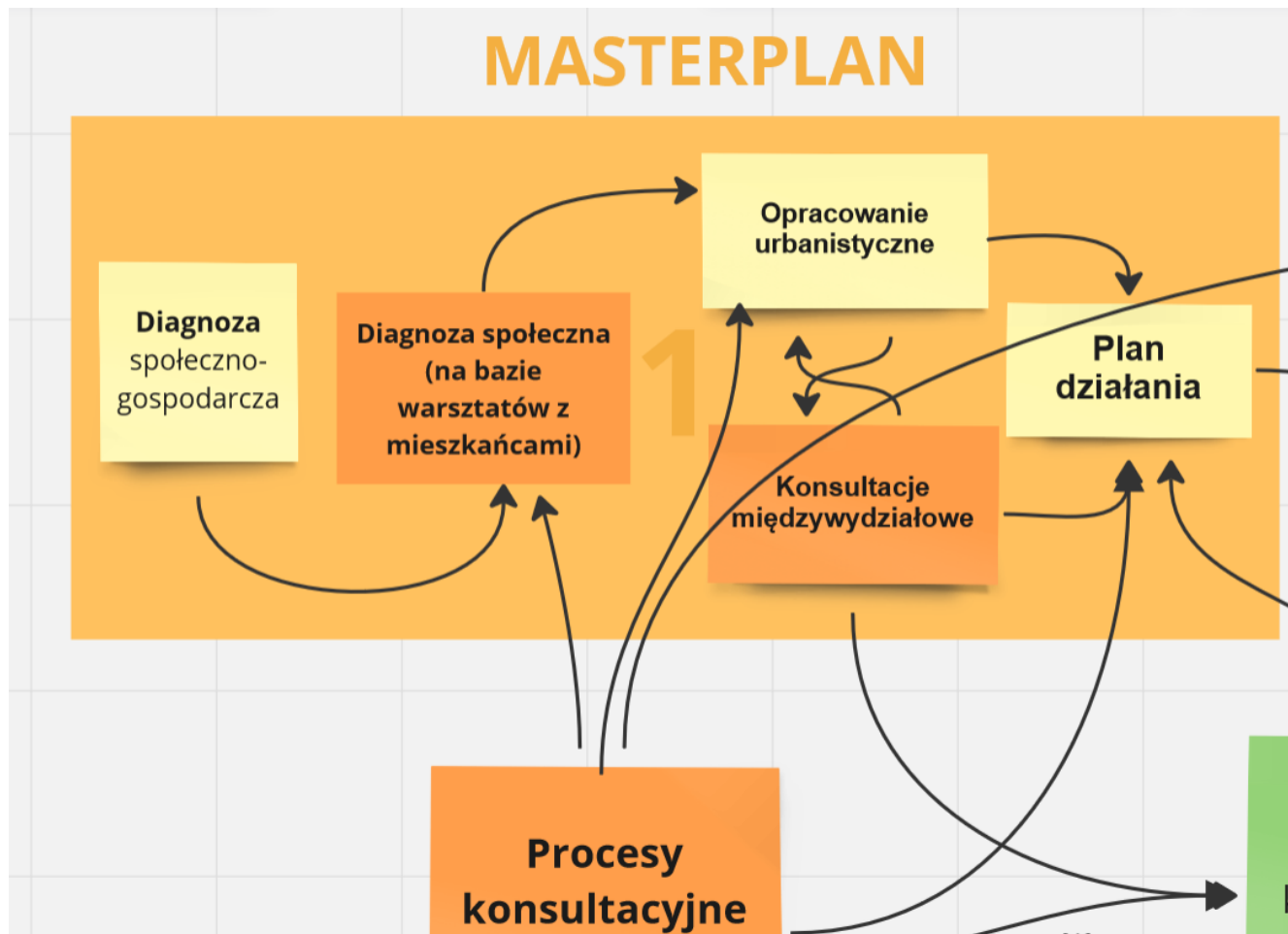
# Continuation - Masterplans



# Masterplan - process structure (pilot)

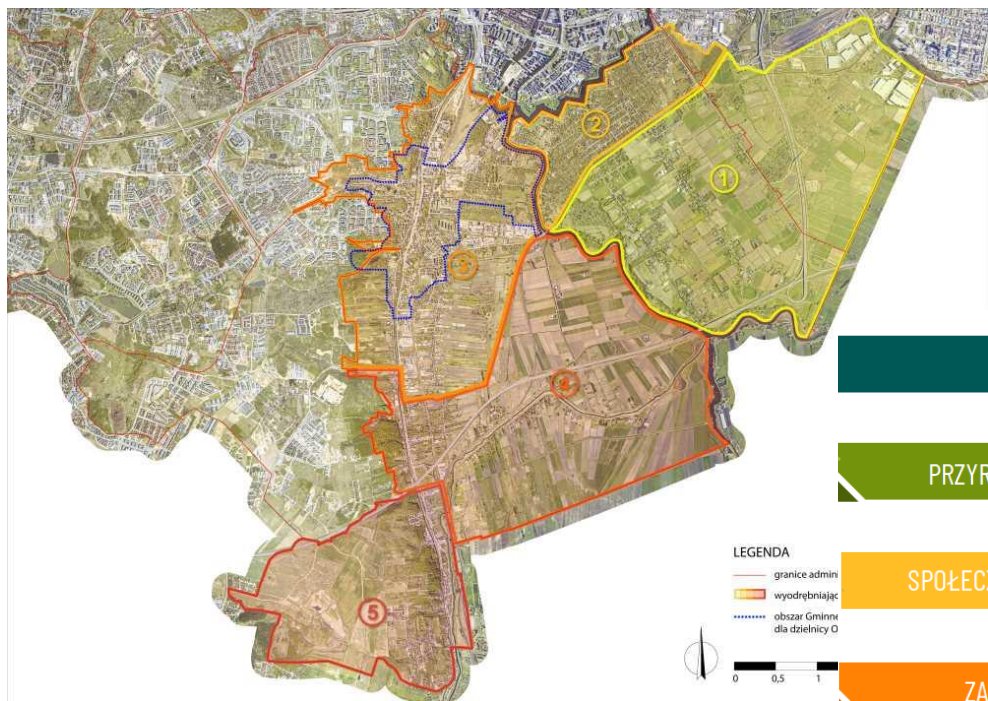


# Masterplan - process structure (pilot)





# Recruitment and organizing knowledge



KOMUNIKACJA I TRANSPORT



PRZYRODA, EKOLOGIA, KLIMAT I ENERGIA



SPOŁECZNOŚĆ, BEZPIECZEŃSTWO I ZDROWIE



ZAMIESZKANIE I STANDARD ŻYCIA



CHARAKTER DZIELNICY, KOMPOZYCJA I WIZERUNEK



PRACA I BIZNES



# ..... WHERE ARE WE HEADING THEN? QUO VADIS GDAŃSKU?

## LISTENING TO AND TALKING WITH THE LOCAL COMMUNITY

---

Przemysław Kluz,  
Gdańsk Foundation for Social Innovation  
[p.kluz@gfis.pl](mailto:p.kluz@gfis.pl), mobile: 695.939.739

