

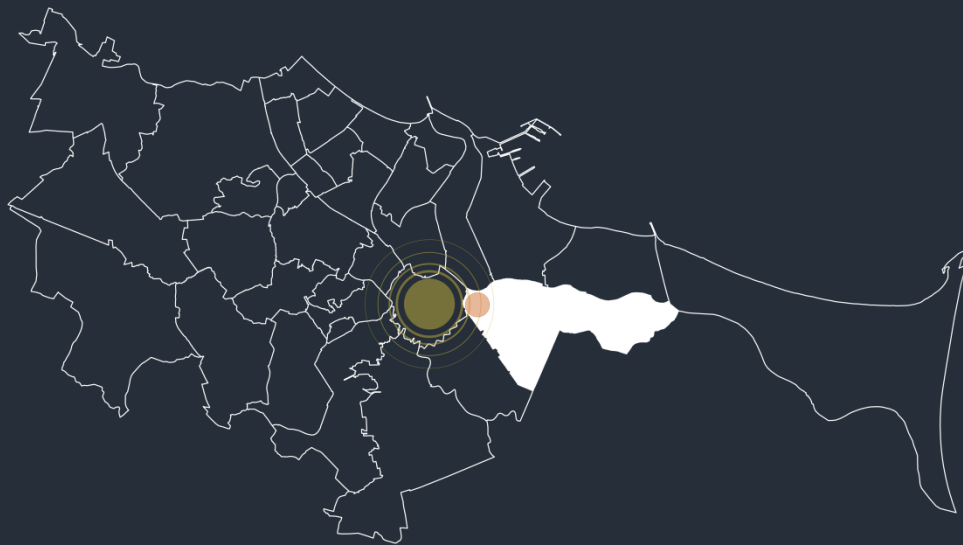


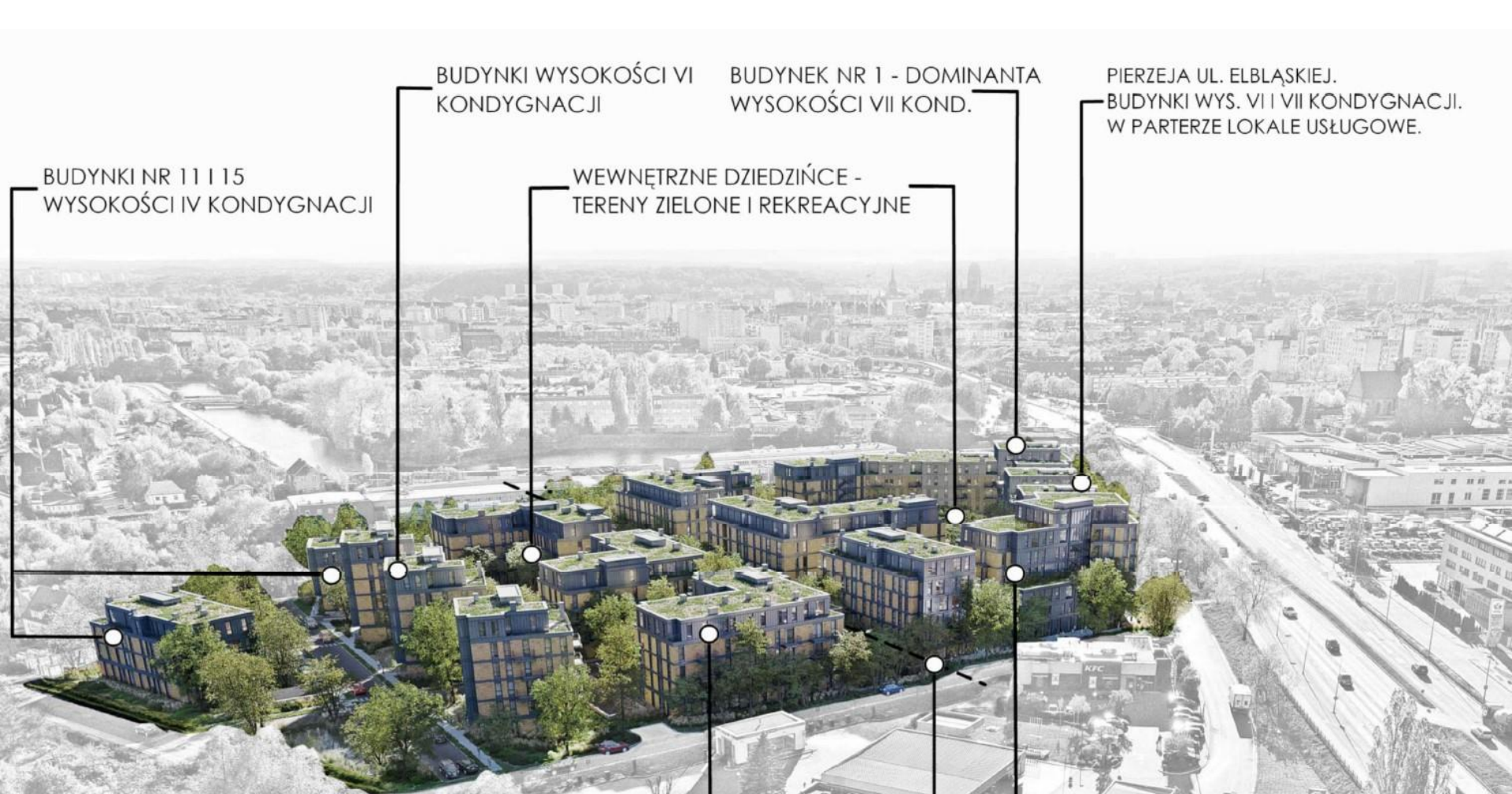
Gdańskie Błonia

Hanza

INWESTOR:
Polferro Sp. z o.o.

INWESTOR ZASTĘPCZY:
Hanza Grupa Inwestycyjna Sp. z o.o.





BUDYNKI WYSOKOŚCI VI
KONDYGNACJI

BUDYNEK NR 1 - DOMINANTA
WYSOKOŚCI VII KOND.

PIERZEJA UL. ELBŁASKIEJ.
BUDYNKI WYS. VI I VII KONDYGNACJI.
W PARTERZE LOKALE USŁUGOWE.

BUDYNKI NR 11 I 15
WYSOKOŚCI IV KONDYGNACJI

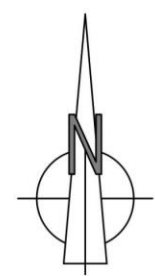
WEWNĘTRZNE DZIEDZIŃCE -
TERENY ZIELONE I REKREACYJNE

BUDYNKI CZĘŚCI ŚRODKOWEJ OSIEDLA -
WYSOKOŚĆ V KONDYGNACJI

BUDYNEK NR 3. DOMINANTA VII KOND.
TRZY DOLNE KOND. - LOKALE BIUROWE.

LINIA PODZIAŁU TERENU NA TARAS
GÓRNY I TARAS DOLNY

WIDOK OSIEDLA
Z ZAZNACZENIEM
NAJWAŻNIEJSZYCH ELEMENTÓW



LEGENDA:

	GRANICA DZIAŁKI
	PROJEKTOWANE BUDYNKI MIESZKALNE
	ZIELEŃ
	DRZEWA
	DROGI
	CHODNIKI
	ŚMIETNIKI
	ŚMIETNIKI PODZIEMNE
	MIEJSCA POSTOJOWE
	NIECKI WODNE, ZBIORNIKI RETENCYJNE
	ZIELONY TEREN MIAŁKIEGO SZLAKU

**PROJEKT ZAGOSPODAROWANIA
TERENU PLANOWANEJ
INWESTYCJI**

WIDOK WEWNĘTRZNEGO
DZIEDZIŃCA PLANOWANEJ
INWESTYCJI Z POZIOMU
4-TEJ KONDYGNACJI



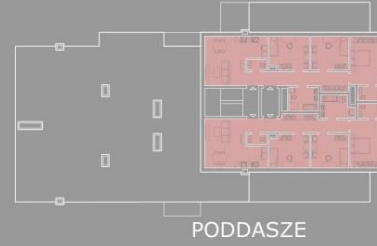
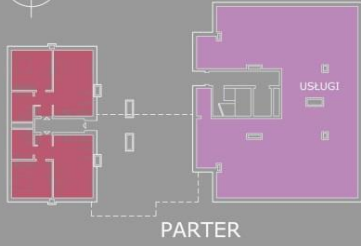
WIDOK WEWNĘTRZNEGO
DZIEDZIŃCA Z POZIOMU
CZŁOWIEKA



LP	PARAMETR	JEDNOSTKA	WYMÓG	PROJEKT
1	Pow. użytk. mieszkań (PUM)	m ²	Bez wymogu	27.035,8
2	Pow. użytk. usług (PUU)	m ²	Max. 20% PUM	2.918,0 (10,8% PUM)
3	Liczba mieszkań	1 mieszkanie	Bez wymogu	530
4	Liczba mieszkańców (LM)	1 osoba	Bez wymogu	965
5	Liczba dzieci w wieku szkolnym	1 dziecko	Min. 10,5% LM	102
6	Stosunek PUU/PUM	%	Max. 20,0	10,8
7	Liczba miejsc parkingowych	szt.	874	899
8	Liczba miejsc parkingowych dla rowerów	szt.	476	760
9	Wysokość i liczba budynków	kond./szt.	Bez wymogu	VII-2, VI-9, V-3, IV-2
10	Intensywność zabudowy	pow. całk./ pow. działki	Max. łącznie 3,0 nadziemie 2,0	2,3 1,7
11	Powierzchnia biologicznie czynna	%	Min. 10,0	12.183,0 (47,0)

DANE LICZBOWE OSIEDLA

BUDYNEK 1



BUDYNEK 6



- LEGENDA:
- USŁUGI
 - MIESZKANIE 1- POK.
 - MIESZKANIE 2- POK.
 - MIESZKANIE 3- POK.
 - MIESZKANIE 4- POK.
 - KOMÓRKI LOKATORSKIE

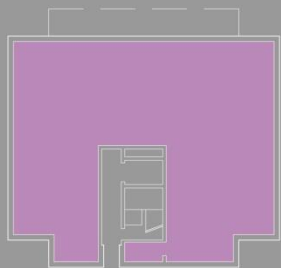


BUDYNEK 3



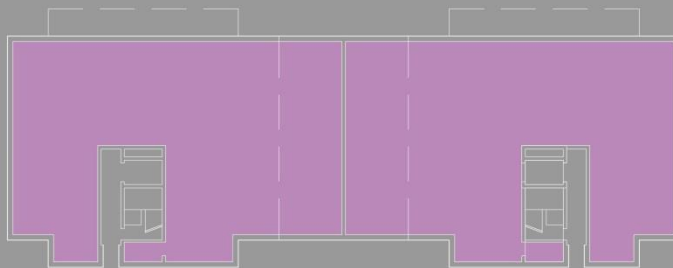
PRZYKŁADOWE
RZUTY KONDYGNACJI
MIESZKANIOWEJ

BUDYNEK 1



PARTER

BUDYNEK 2A



PARTER

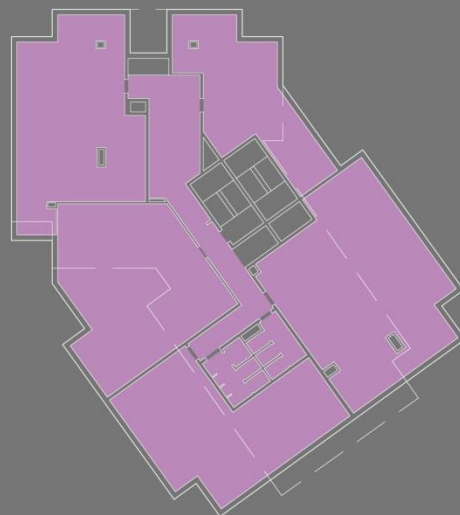
BUDYNEK 2B



BUDYNEK 3



PARTER



PIĘTRA I i II

BUDYNEK 4



PARTER



PRZYKŁADOWE
RZUTY LOKALI
USŁUGOWYCH

STRUKTURA MIESZKAŃ OSIEDLA "GDAŃSKIE BŁONIA"

BUDYNEK	1 POKÓJ	2 POKOJE	3 POKOJE	4 POKOJE	ŁĄCZNIE
1	10	32	10	2	54
2A	8	16	0	2	26
2B	8	16	0	2	26
3	6	14	7	0	27
4	6	18	11	4	39
5	0	17	31	0	48
6	0	39	32	0	71
7	0	14	12	4	30
8	0	27	18	0	45
9	1	20	15	3	39
10	0	16	20	2	38
11	1	5	3	1	10
12	1	9	5	1	16
13	1	9	5	1	16
14	1	9	5	1	16
15	0	10	8	2	20
	43	271	182	25	521

AKTUALNY WIDOK TERENU
INWESTYCJI Z LOTU PTAKA



WIDOK PLANOWANEJ
INWESTYCJI Z LOTU PTAKA



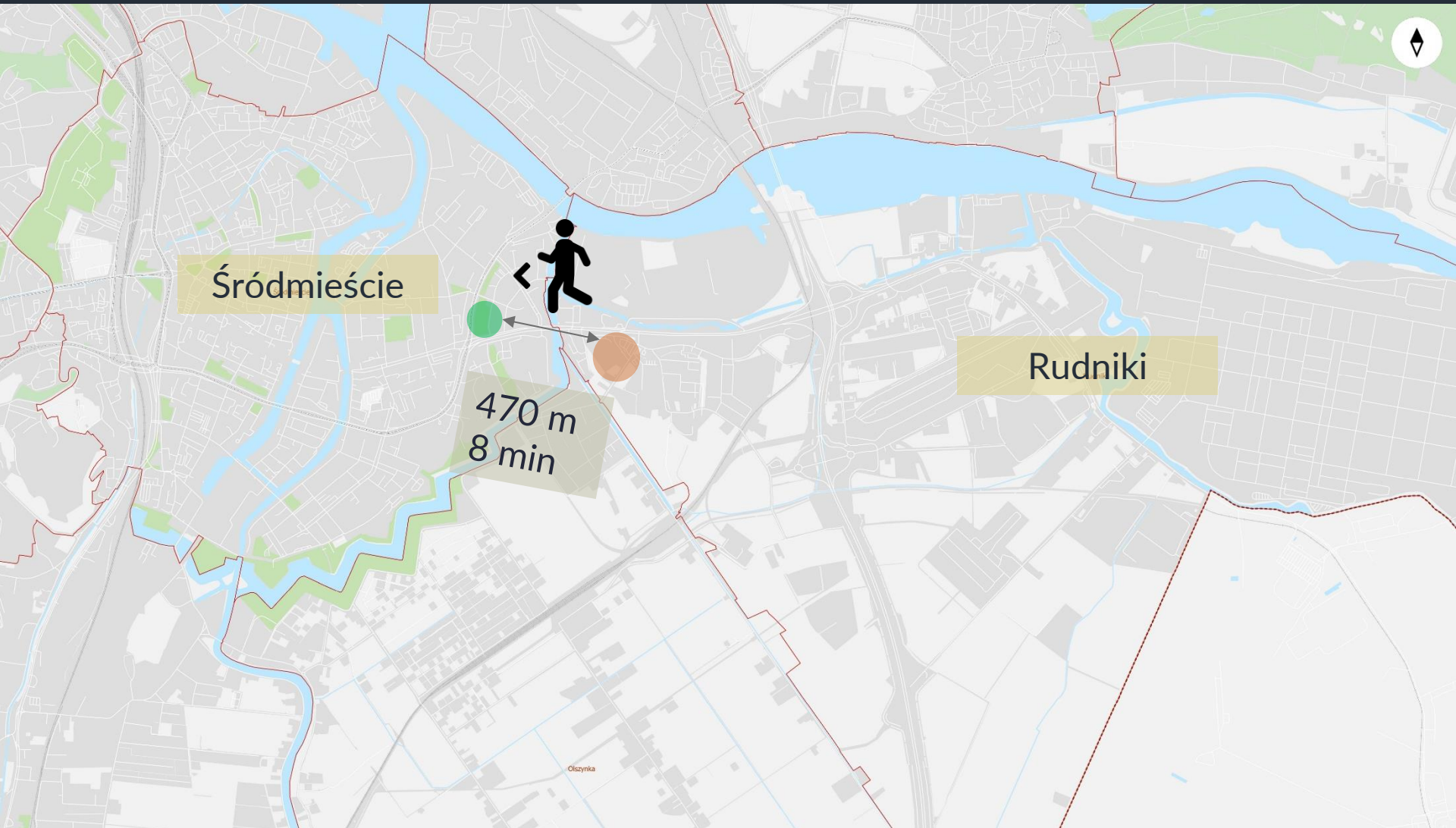
INWESTYCJE TOWARZYSZĄCE REALIZACJI PRZEDSIĘWZIĘCIA



Zagospodarowanie Parku Siennickiego:

- Projekt
ok. 70 000 zł
- Remont/przebudowa i budowa chodników
ok. 1 900 000 zł
- Nasadzenia zieleni
ok. 200 000 zł
- Wymiana elementów małej architektury
ok. 50 000 zł
- Strefy placów zabaw, aktywności dorosłych i seniorów
ok. 512 000 zł
- Budowa oświetlenia
ok. 500 000 zł
- Budowa punktu centralnego - zieleńca
ok. 130 000 zł

KOSZT CAŁKOWITY: 3 362 000 zł



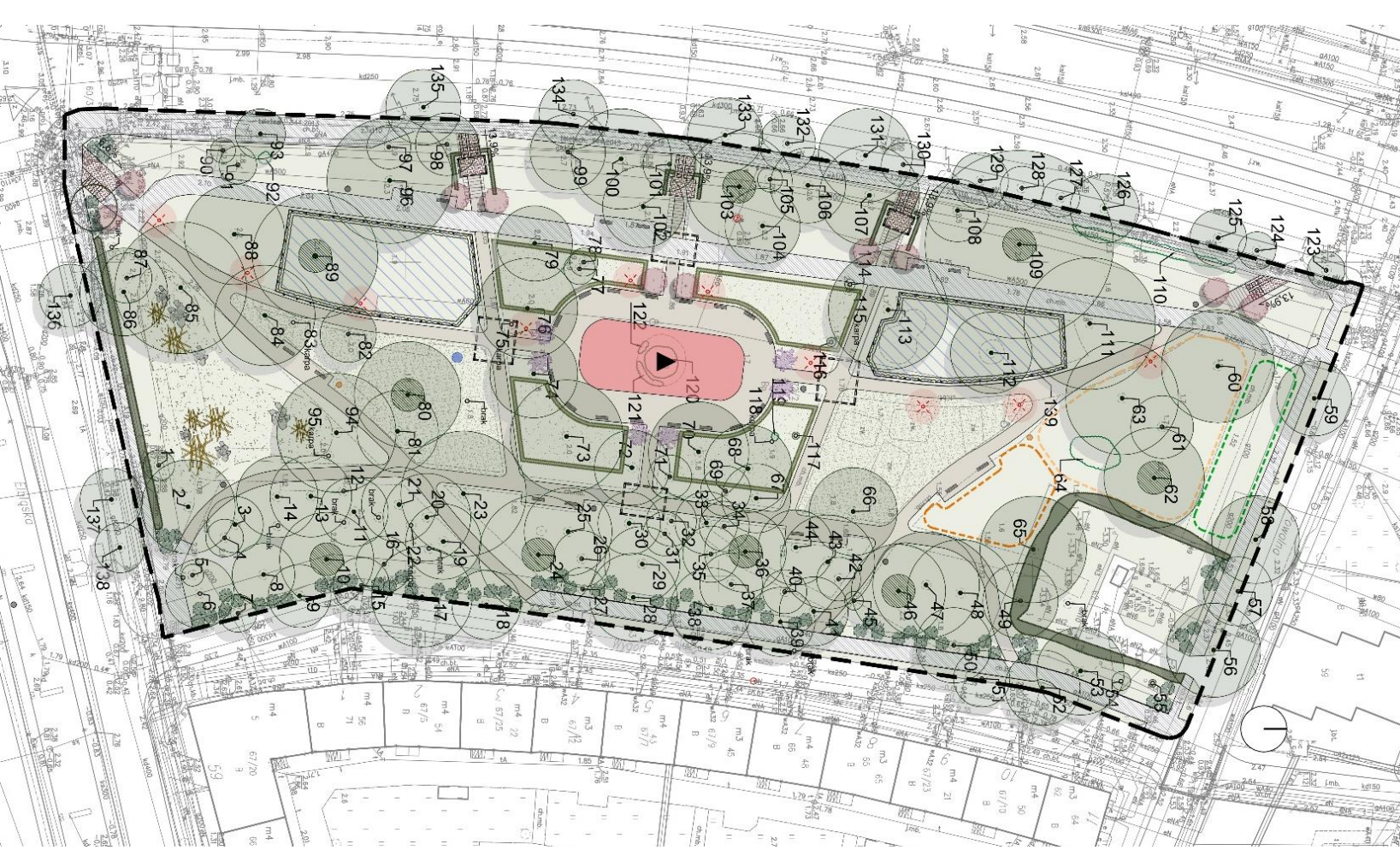
Śródmieście

470 m
8 min

Rudniki

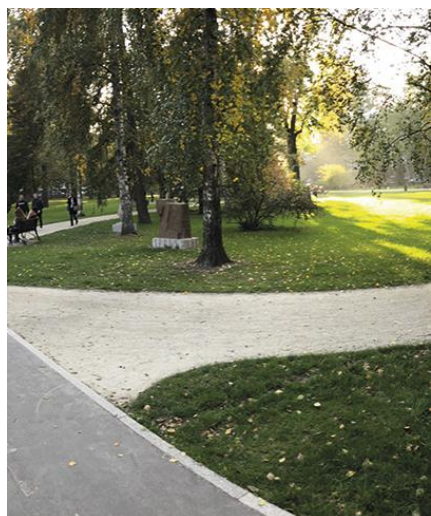
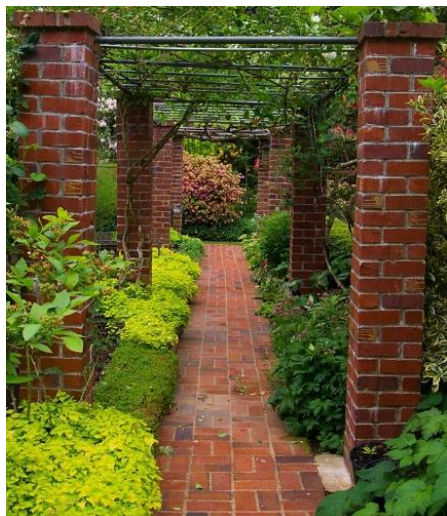
Olszynka

Koncepcja zagospodarowania terenu

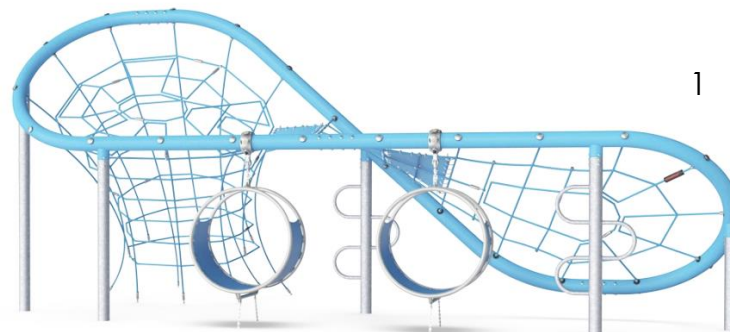
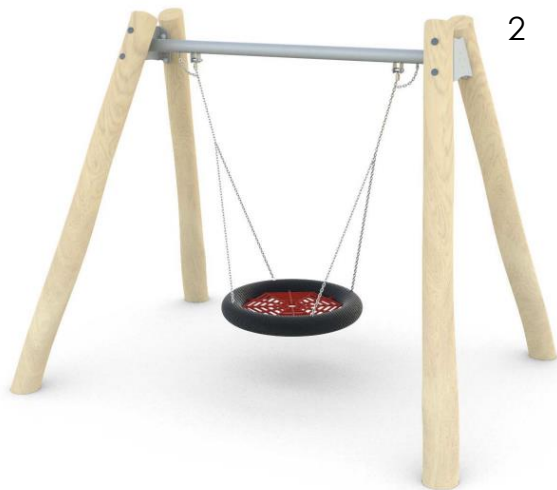
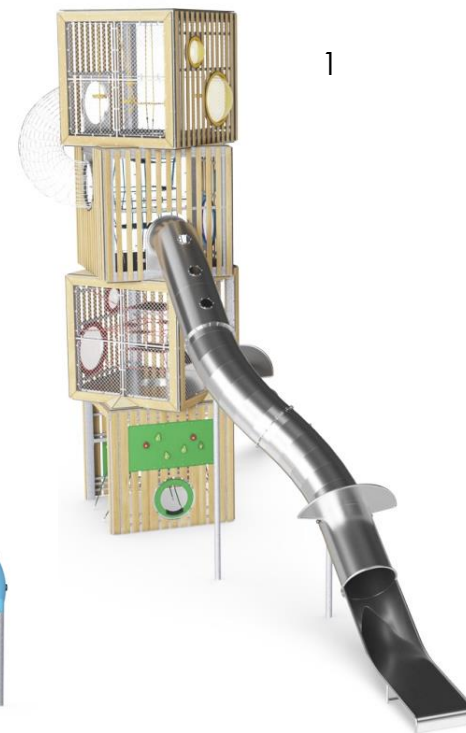
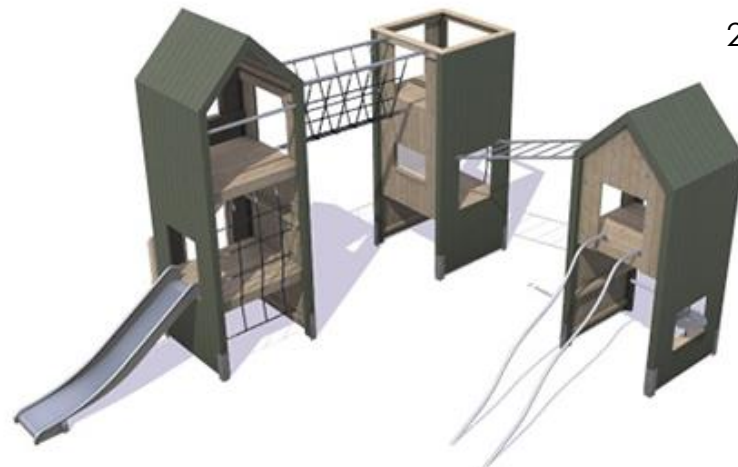


- GRANICA OPRACOWANIA
- - - TEREN STREETWORKINGU I ŚCIEŻKI ZDROWIA DLA SENIORÓW
- - - TEREN GRILLÓW-PINKINIKOWY ZE STOLIKAMI
- - - TEREN REKREACJI DLA DZIECI STARSZYCH
- - - PROJEKTOWANE OGRODZENIE PLACU ZABAW
- ▨ TEREN PIACÓW ZARAW
- ▨ NAWIERZCHNIE ISTNIEJĄCE
- ▨ PROJEKTOWANE NAWIERZCHNIE Nawierzchnia mineralna typu Hansagrund
- ▨ PROJEKTOWANE NAWIERZCHNIE Nawierzchnia z płytek kinikiowych
- ▨ PROJEKTOWANA RABATA RÓŻYANA
- ▨ ZIELEŃ ISTNIEJĄCA
- ▨ PROJEKTOWANA STRĘFA BIODOROZNOYCZNA Łąka kwietna
- ▨ PROJEKTOWANA ŁĄKA PIKNIKOWA Mieszanka trawnikowa do użytku rekreacyjnego
- ▨ PROJEKTOWANY TRAWNIK KOSZYSTY EKSTENSYWNY
- ▨ PROJEKTOWANA RABATA KRZEWIATA Np. Bluszcz kadyłek, bluszcz paspóły, barwinek paspóły
- ▨ PROJEKTOWANE RABATY KRZEWIATE Np. Jasminowiec, Forsycja, pechyzica
- ▨ PROJEKTOWANY ZYWILOPIOT Np. Ligula paspóły
- ▨ PROJEKTOWANY ZYWILOPIOT Np. Grab paspóły formowany - **niestryżony**
- ▨ PROJEKTOWANY ZYWILOPIOT Np. Jaśminowiec wrony 'Bey Karzel' - **niestryżony**
- PROJEKTOWANE DRZEWO OWOCOWE Np. Jabłot 'Dark Rosa ce'
- PROJEKTOWANY KRZEW SOLITEROWY Np. anandien, latina
- ISTNIEJĄCE DRZEWA
- ISTNIEJĄCE GRUPY KRZEWÓW
- ▲ PROJEKTOWANA RZEZBA - AKCENT
- ELEMENTY STREFY BIODOROZNOYCZNEJ
- ▭ PROJEKTOWANE PERGOLE Drewno-ciepła, projekt Indystryduty
- ▭ PROJEKTOWANE ŁAWKI Np. Puczyński model 18-04-95_02
- ⊗ PROJEKTOWANE OŚWIETLENIE Rozmieszczenie zgodne z projektem Budżetu Obywatelskiego, Np. Liralighting model Tree
- PROJEKTOWANE POIDŁO DLA LUDZI I ZWIERZĄT
- PROJEKTOWANY ŚMIETNIK model PP-KO-02-RAL9005

Konceptcja zagospodarowania terenu – pergole i nawierzchnie



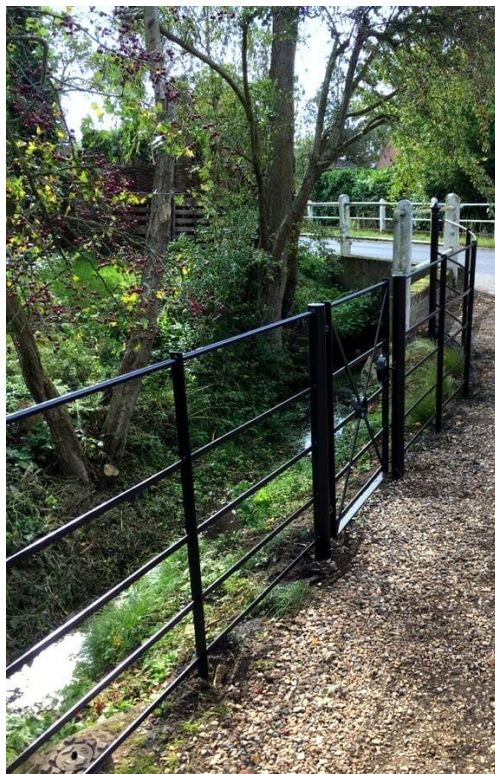
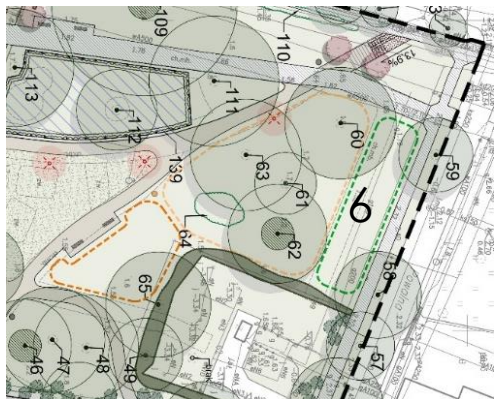
Konceptcja zagospodarowania terenu – place zabaw dla starszych i młodszych dzieci



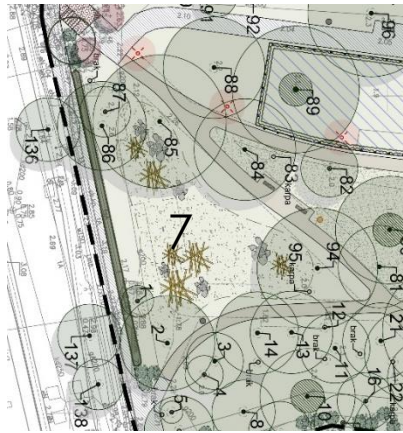
Konceptcja zagospodarowania terenu – streetwork, strefa dla seniorów, strefy piknikowe z grillem

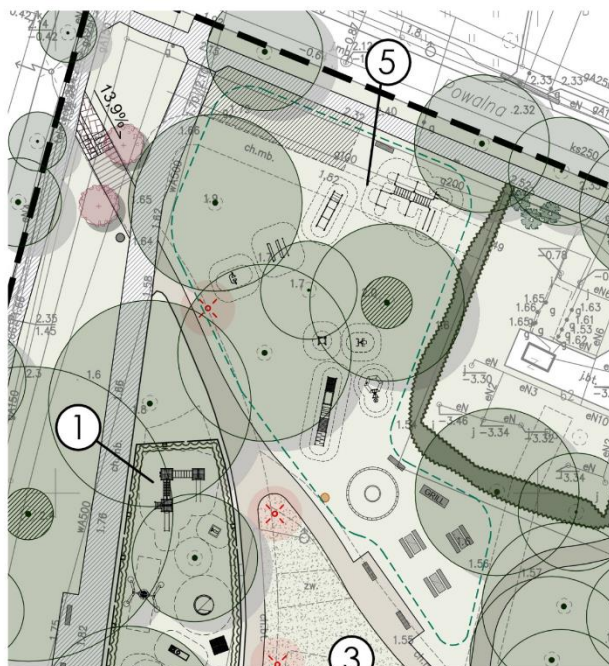


Konceptcja zagospodarowania terenu – skatepoint, mała architektura i ogrodzenia



Konceptcja zagospodarowania terenu – strefa biocenotyczna, dobór roślin





1. Skatepark w formie skatepointu - max. 100m²



2. Streetwork - kalistenika



3. Ścieżka zdrowia dla osób starszych



4. Tor do gry w bule



5. Strefa z grillem i ogniskiem



6. Wybieg dla psów



**TY JESTEŚ ARCHITEKTEM
SWOJEGO OTOCZENIA!**

Rewitalizacja placu na Gdańskiego Kolejarza polega na dokończeniu realizacji prac związanych z zagospodarowaniem terenu rekreacyjnego na podstawie projektu GZDiZ, w tym:

- Nasadzenia zieleni
ok. 13 500 zł
- Budowa placów i ścieżek rekreacyjnych z nawierzchni gliniasto-żwirowej
ok. 349 500 zł
- Doposażenie placu zabaw
ok. 151 000 zł
- Wyposażenie strefy rekreacyjnej w ławko-stoły, leżaki i grill
ok. 85 100 zł

KOSZT CAŁKOWITY: 599 100 zł

Lokalizacja inwestycji



1,5 km
20 min

Rudniki

Konceptcja zagospodarowania terenu otrzymana od GZDiZ

ETAP I REALIZOWANY W RAMACH BUDŻETU OBYWATELSKIEGO

legenda:

- — — — — zakres I
nawierzchnie:
- nawierzchnia gliniasto- żwirowa
 - nawierzchnia bezpieczna z piasku
- zieleni:
- istniejące drzewa
 - dereń biały 'Elegantsima'
 - dereń świdwa
 - trzcinnik ostrokwiatowy 'Karl forester'
 - rozplenica japońska
 - wierzba płacząca
 - olsza czarna
- elementy małej architektury:
- do zaprojektowania i montażu:
- drewniana kładka
 - ławka z przewijakiem
 - ławka z oparciem
 - kosz na odpady
 - stojaki na rowery
 - zestaw zabawowy
 - zabawka kolej
- do zaprojektowania:
- ścieżka żwirowa
 - huśtawka
 - siatka do wspinaczki
 - płaskownica
 - bujak sprężynowy
 - stolik szachowy z siedziskami
 - ławko-stół
 - grill betonowy
 - leżak

Gdański Zarząd Dróg i Zieleni



Konceptcja Zagospodarowania Terenu

zadanie	Rewitalizacja placu na Gdańskiego Kolejarza		
załącznik	Nr 2 do PFU- Konceptcja zagospodarowania terenu- zakres I		
adres	ul. Gdańskiego Kolejarza		
działka	166/67, 166/68	obręb	115
skala	1:80	data	grudzień 2023 r.
autor	inż. Maria Stachowska		

Konsepcja zagospodarowania terenu

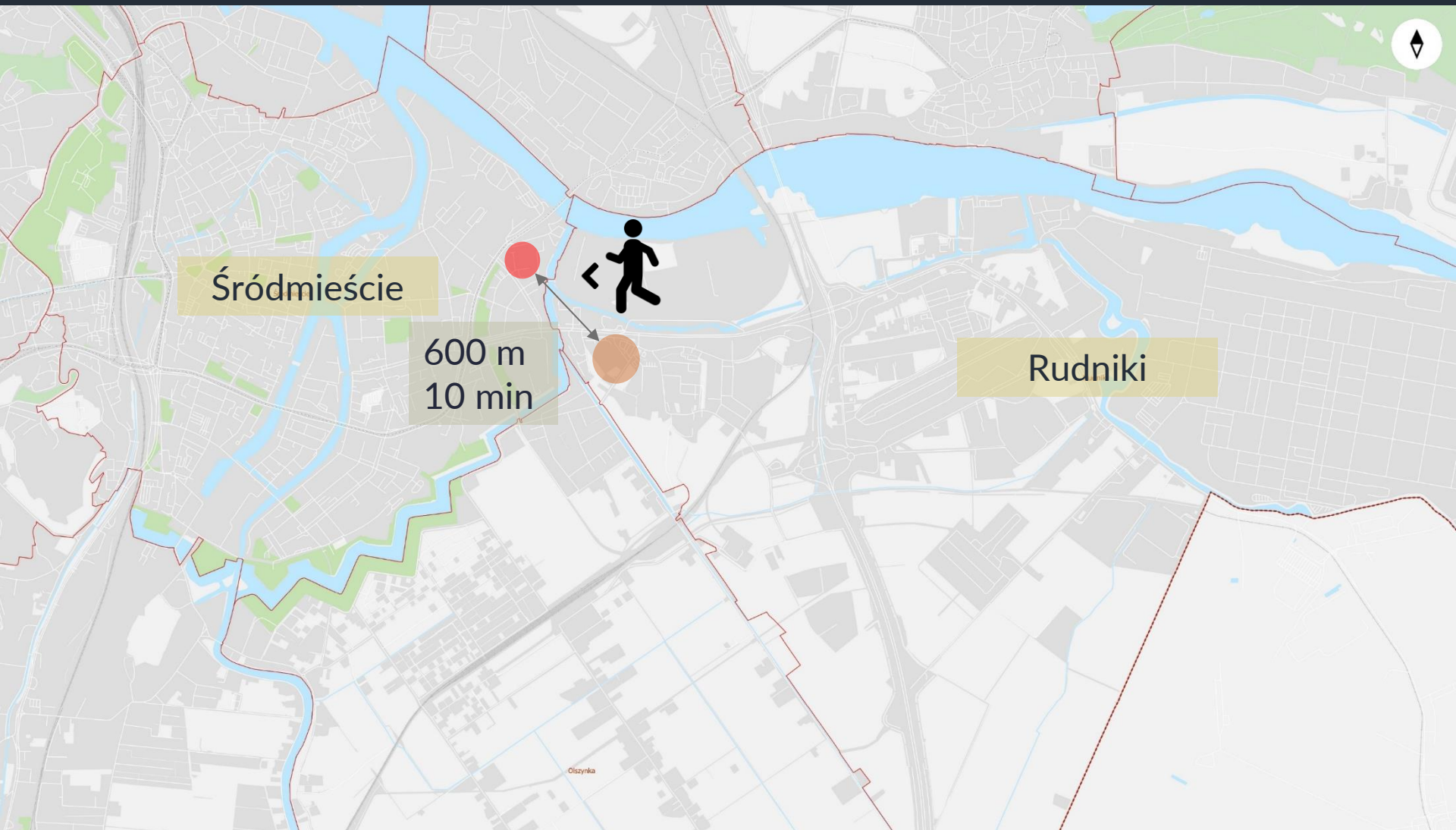


Realizacja na terenie ZSO nr 6, ul. Głęboka 11:

- Remont dwóch toalet z poprawą ich funkcjonalności
ok. 353 500 zł
- Dostosowanie pomieszczeń do zajęć indywidualnych i terapii psychologicznych:
 - Zmiana sposobu użytkowania z sali lekcyjnej na świetlicę - ok. 148 000 zł
 - Poradnia - ok. 460 000 zł
 - Biblioteka - ok. 222 000 zł
 - Chodnik (dojście do Poradni) - ok. 50 000 złok. 830 000 zł
- Budowa oświetlenia zewnętrznego szkoły
ok. 500 000 zł
- Budowa sali gimnastycznej w miejscu obecnej hali balonowej posadowionej na działce 51/8; obręb 91
ok. 7 134 000 zł
- Remont dachu
ok. 4 332 000 zł

KOSZT CAŁKOWITY: 13 149 500 zł

Lokalizacja inwestycji



Lokalizacja poszczególnych pomieszczeń

BUDOWA SALI
GIMNASTYCZNEJ

REMONT TOALETY
Z POPRAWĄ
FUNKCJONALNOŚCI

REMONT TOALETY
Z POPRAWĄ
FUNKCJONALNOŚCI

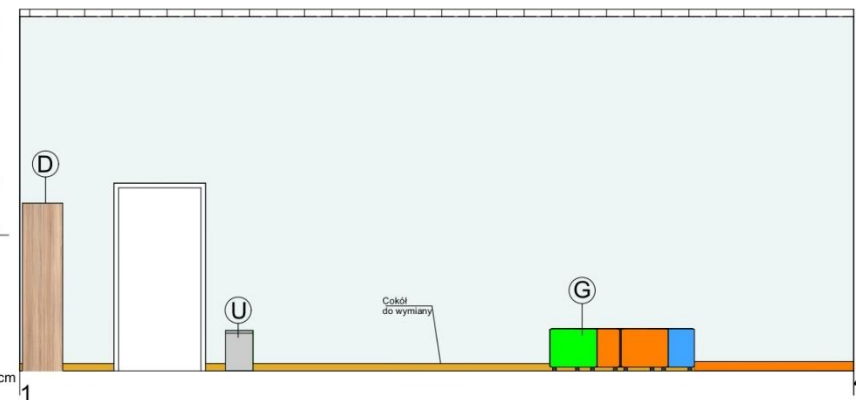
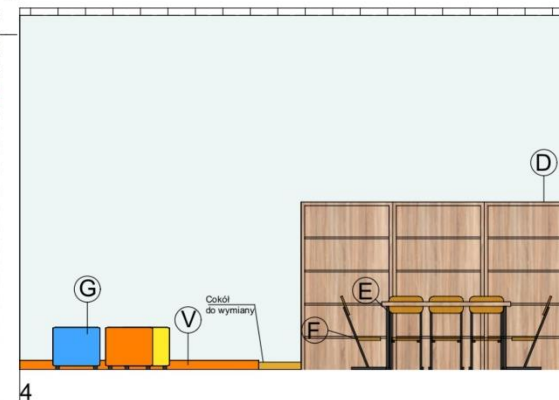
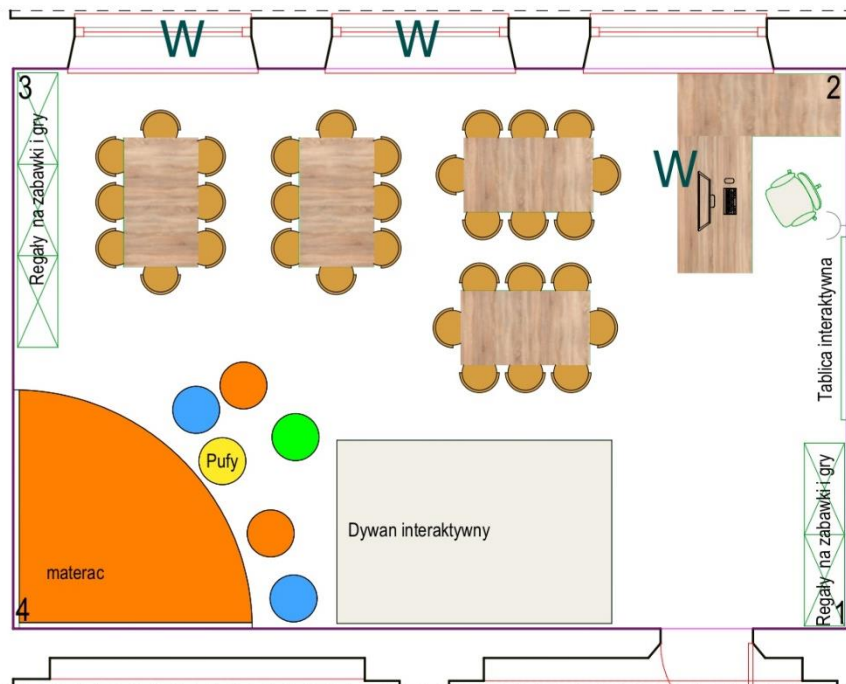
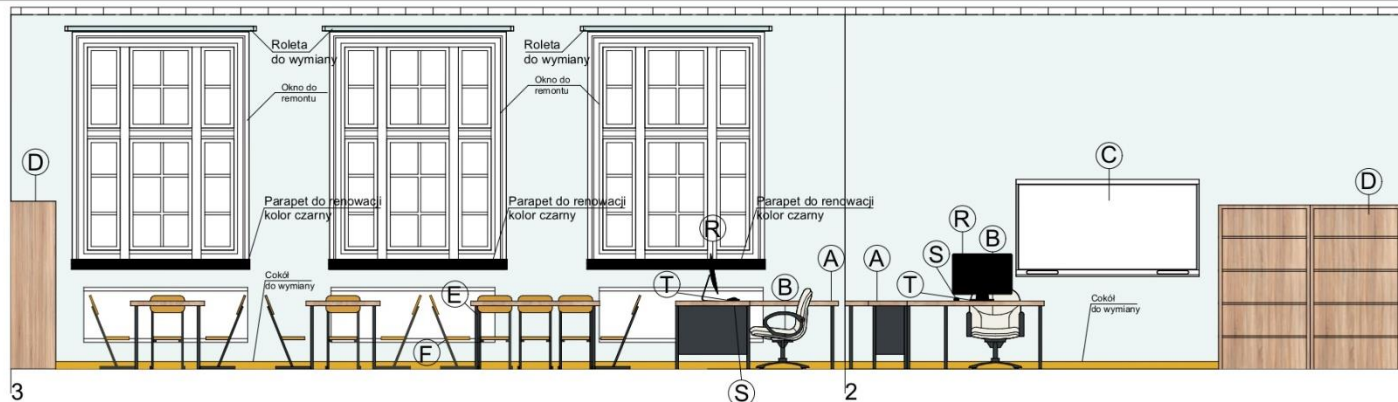


DOSTOSOWANIE POMIESZCZEŃ DO ZAJĘĆ
INDYWIDUALNYCH I TERAPII PSYCHOLOGICZNYCH

REMONT DACHU

BUDOWA OŚWIETLENIA ZEWNĘTRZNEGO

Świetlica – PARTER – Projekt powierzony



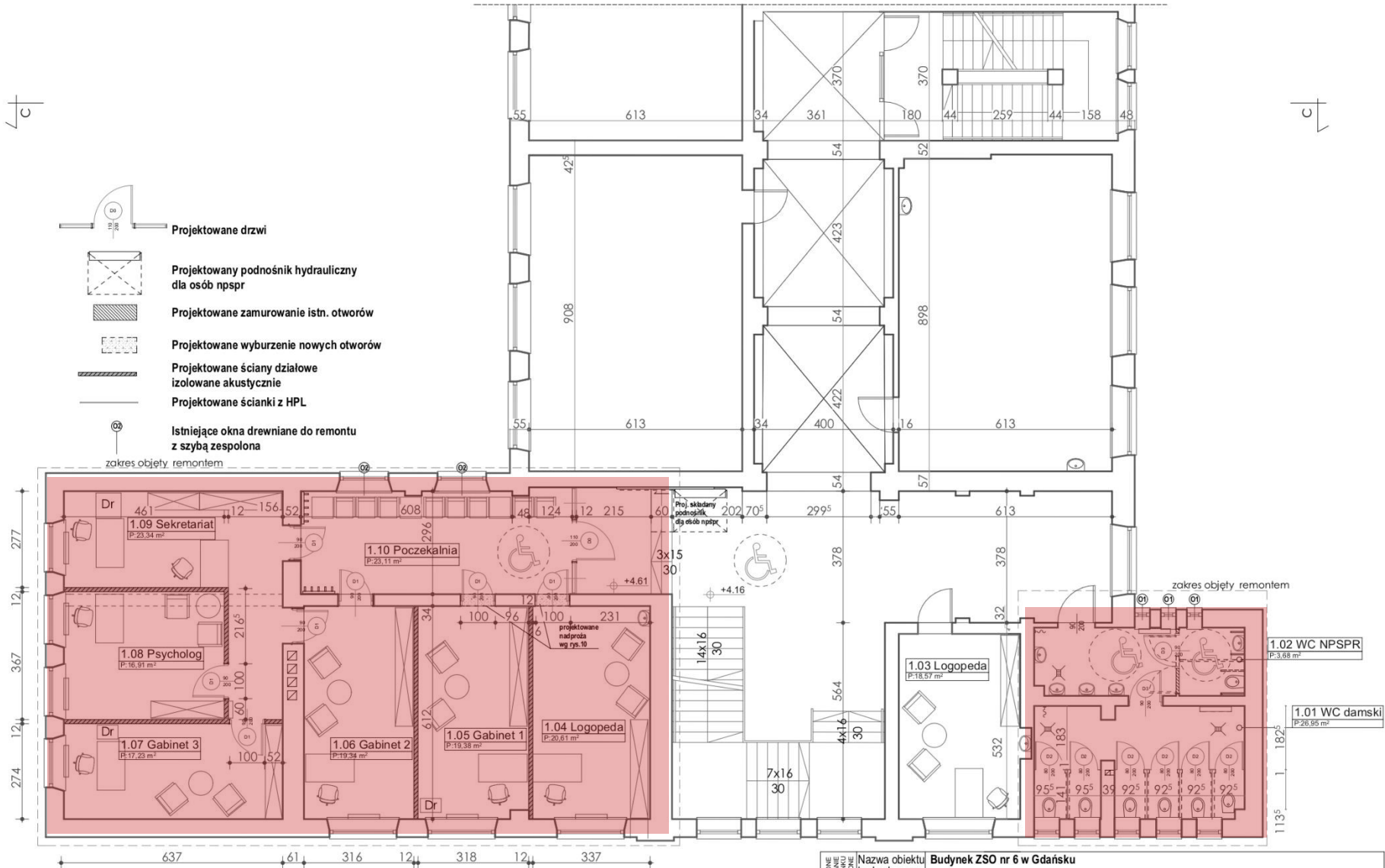
- A) Biurko 178x217x74 cm okleina drewniana debowa
 - B) Fotel biurowy 59x62x89 cm, konstrukcja - stal, siedzisko - tapicerowane kolor szary
 - C) Tablica interaktywna 200x106 cm
 - D) Regał na zabawki i gry 44x100x183 cm płyta laminowana, dąb sonoma
 - E) Stolik 81x141x74 cm, okleina drewniana debowa
 - F) Krzesło 38x38x78 cm, konstrukcja - stal, siedzisko - lakierowana sklejka bukowa
 - G) Pufa 51x51x46 cm, tkanina welurowa niebieska, pomarańczowa, żółta i zielona
 - R) Monitor, kolor czarny
 - S) Mysz komputerowa kolor czarny
 - T) Klawiatura, kolor czarny
 - U) Kosz na śmieci 50l 30x44 cm, stal nierdzewna
 - V) Materac 261x258x10 cm kolor pomarańczowy
- K11940
 - Dąb sonoma

Nazwa obiektu: Budynek ZSO nr 6 w Gdańsku		Widok: ściana świetlicy - koncepcja świetlicy		Skala rysunku: 1:50	
Typul budowlanego:		Projektant: arch. Jacek Mielowski		Numer rysunku: A-6	
Projektant:		Nr upr.bud. PGK/018/02		Popis: Popis:	
Sprawdzający: arch. Maria Witosińska		Nr upr.bud. GC.834A-1280		Popis: Popis:	
Data sporządzenia: 11.2023.		Data sprawdzania: 11.2023.		Data sprawdzania: 11.2023.	

MURWAŁDZKIE ZASTRZEŻENIE
 ADOPCJA WYKONANIA PRACY
 I BOPWISZCZANIE RYSUNKU
 BEZ ZAGOD NA TOME ZWROTACH

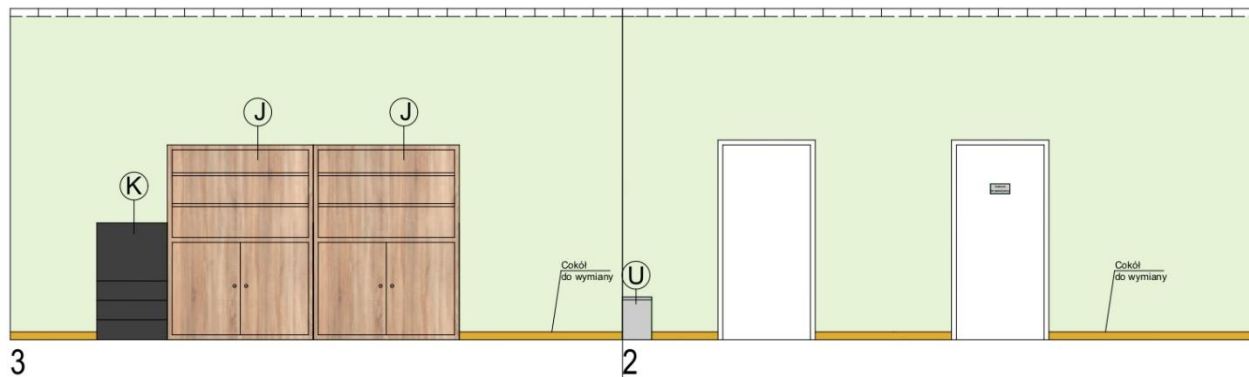
C

C

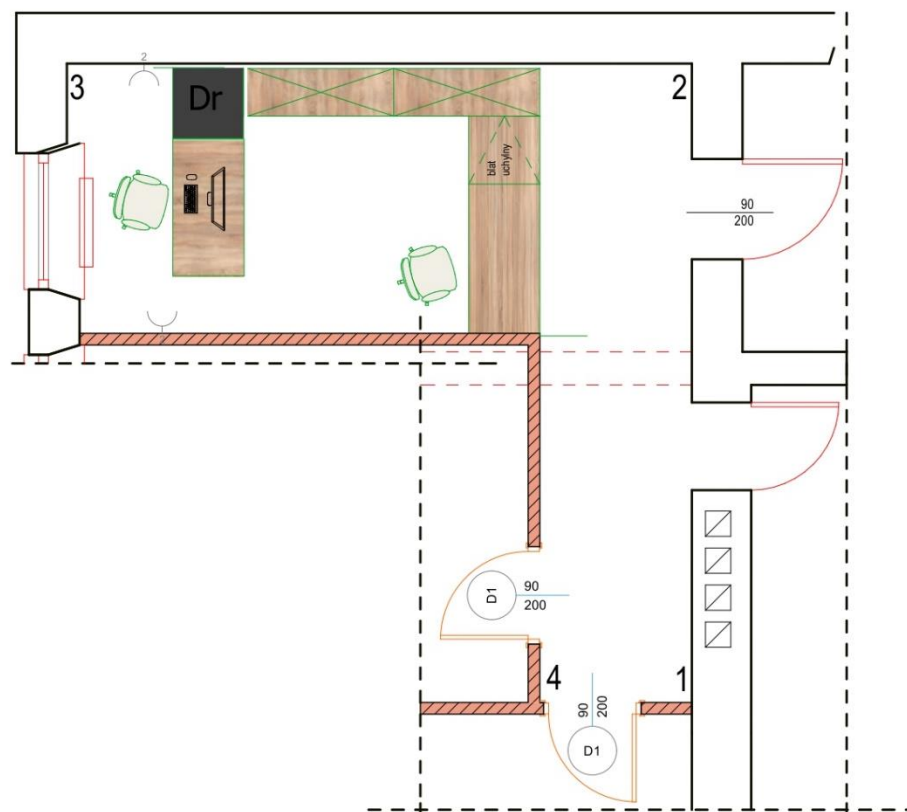
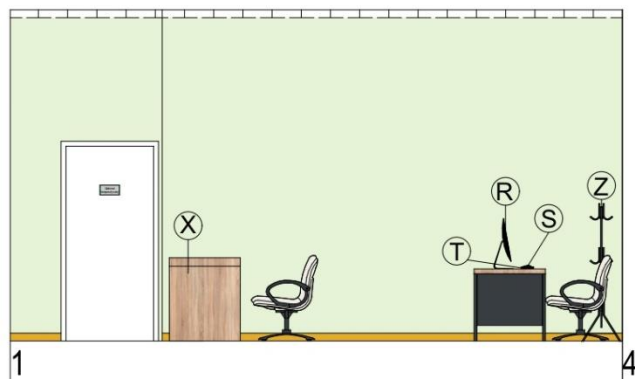
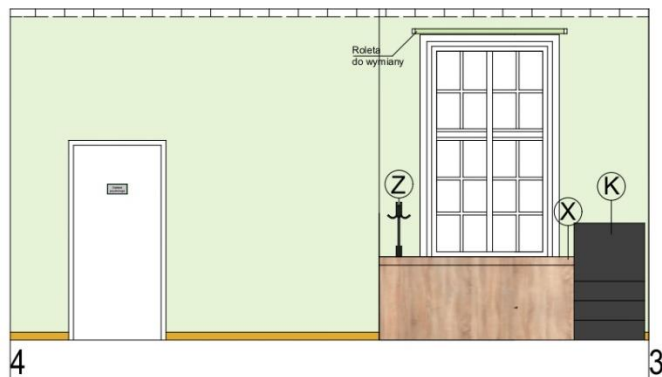


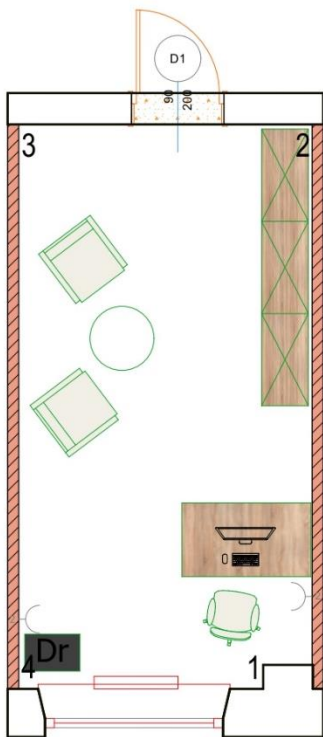
ZESPÓŁ SZKÓŁ OGÓLNOKSZTAŁCĄCYCH NR 6
 UL. GŁĘBOKA 11, 80-759 GDAŃSK - RZUT I PIĘTRA

PRAWA WYKONANIE ZA REZERWACJĄ KOPLOWANIE WYMAGANE REPRODUKOWANIE WYMAGANE WYKONANIE W RYSUNKU WYMAGANE	Nazwa obiektu budowlanego:	Budynek ZSO nr 6 w Gdańsku			
	Tytuł rysunku:	Rzut I piętra - Poradnia Psychologiczno Pedagogiczna			
	Projektant:	arch. Jacek Mielewski	Nr upr.bud.:	PO/KK/018/02	
	Sprawdzający:	arch. Maria Witosławska	Nr upr.bud.:	GAS.834/A-128/80	
	Data sporządzenia:	12.2023 r.	Data sprawdzenia:	12.2023 r.	
				Skala rysunku:	1:100
				Numer rysunku:	A-2

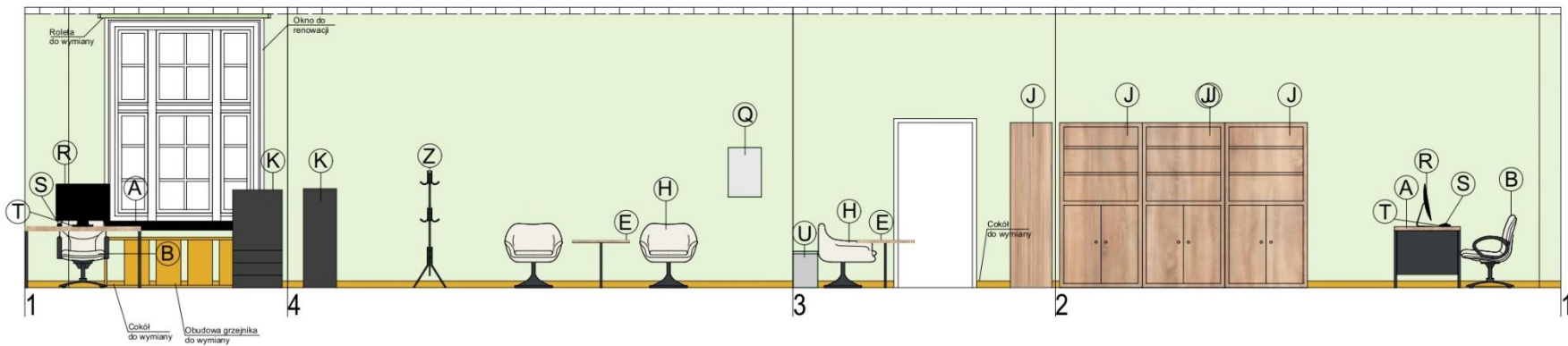


- (A) Biurko 73x140x74 cm okleina drewniana debowa
 - (B) Fotel biurowy 59x62x89 cm, konstrukcja - stal, siedzisko - tapicerowane kolor szary
 - (J) Regał 49x150x200 cm, płyta laminowana, dąb sonoma
 - (K) Drukarka 73x73x120 cm
 - (R) Monitor, kolor czarny
 - (S) Mysz komputerowa, kolor czarny
 - (T) Klawiatura, kolor czarny
 - (U) Kosz na śmieci 50l, 30x44 cm, stal nierdzewna
 - (X) Lada rejestracyjna 73x226x85 cm, płyta laminowana, dąb sonoma
 - (Z) Wieszak stojący na ubrania 142x41cm, metal
- K12190
 - Dąb sonoma
 Tabliczki z nazwą pomieszczeń 10x20 cm, aluminium druk czarny





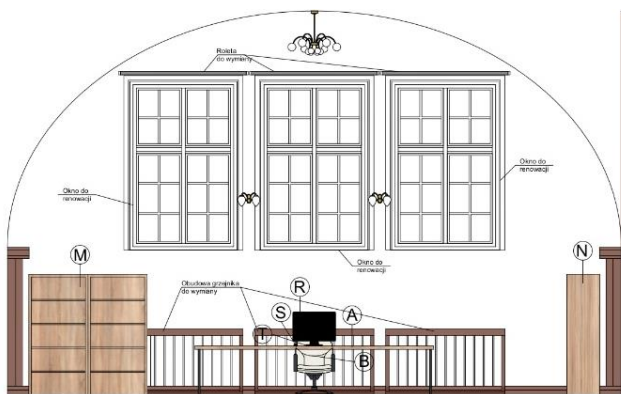
- (A) Biurko 80x140x74 cm okleina drewniana debowa
 - (B) Fotel biurowy 59x62x89 cm, konstrukcja - stal, siedzisko - tapicerowane kolor szary
 - (E) Stolik 69x69x50 cm, okleina drewniana debowa
 - (H) Fotel 70x70x66 cm, tkanina welurowa szara
 - (J) Regał 51x100x200 cm, płyta laminowana, dąb sonoma
 - (K) Drukarka 40x62x120 cm
 - (R) Monitor, kolor czarny
 - (S) Mysz komputerowa, kolor czarny
 - (T) Klawiatura, kolor czarny
 - (U) Kosz na śmieci 50l, 30x44 cm, stal nierdzewna
 - (Z) Wieszak stojący na ubrania 142x41cm, metal
 - (Q) Lustro 40x60 cm
- K12190
 - Dąb sonoma



Nazwa obiektu: Budynek ZSO nr 6 w Gdańsku		Skala rysunku: A-11	
Adres: Widok ściana poradni - gabinet 1		Numer rysunku: 1:50	
Tytuł: Projektant: arch. Jacek Milewski		Podpis: <i>[Signature]</i>	
Wykonanie: Projektant: arch. Jacek Milewski		Podpis: <i>[Signature]</i>	
Sprawdzenie: arch. Maria Wilosławska		Podpis: <i>[Signature]</i>	
Data opracowania: 11.2023 r.		Data wykonania: 11.2023 r.	

PRACA AUTORSKA ZASTĘPCZYM KORZYSTANIE WYKORZYSTYWANIE REPRODUKOWANIE BEZ ZGODY AUTORA NIE DOPUSZCZANE

Biblioteka – III PIĘTRO - Projekt powierzony



3



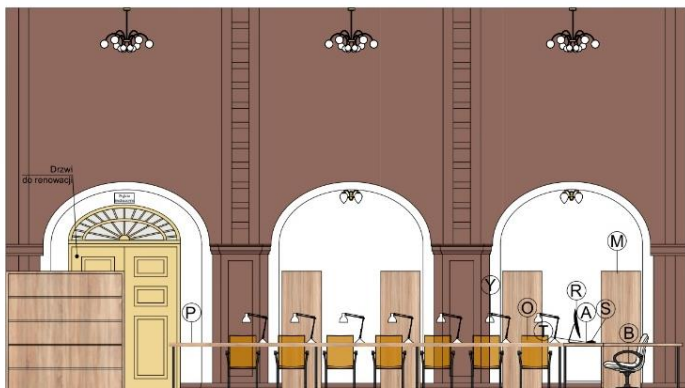
2

Ściany malowane farbą ceramiczną zmywalną, kolor biały

1

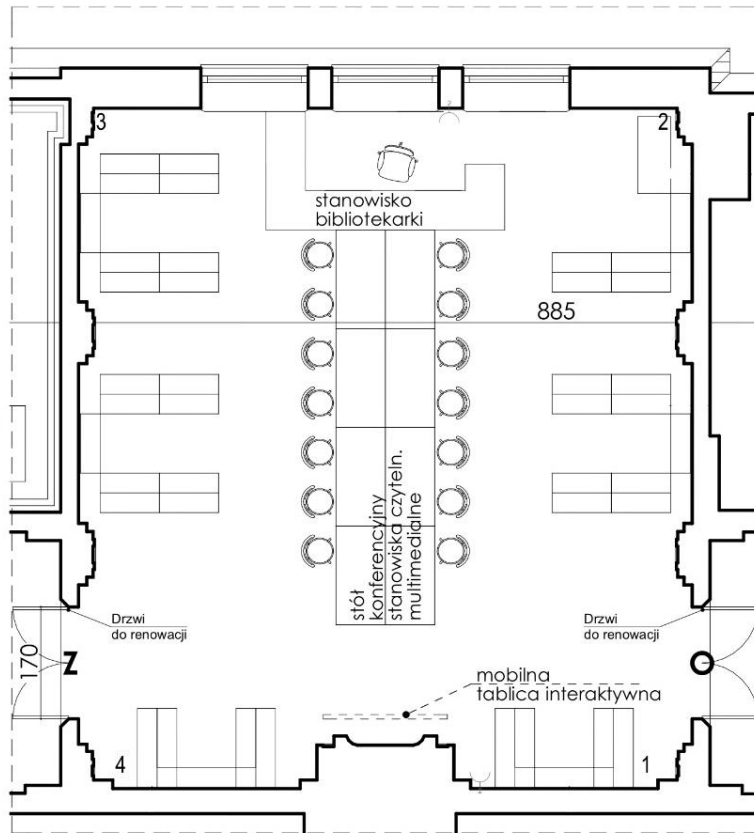
- A** Biurko 178x217x74 cm, okleina drewniana dębowa
- B** Fotel biurowy 59x62x89 cm, konstrukcja siedzisko - tapicerowane kolor szary
- M** Regał na książki 60x180x183 cm, płyta laminowana dąb sonoma
- N** Regał na dokumenty 50x117x183 cm, płyta laminowana dąb sonoma
- O** Krzesło 40x50x85 cm, konstrukcja - stal, siedzisko - lakierowana sklejka b
- P** Stół konferencyjny 150x600x74 cm, płyta laminowana dąb sonoma
- R** Monitor, kolor czarny
- S** Mysz komputerowa, kolor czarny
- T** Klawiatura, kolor czarny
- Y** Lampa biblioteczna

- Dąb sonoma
- Kolor orzechowy



4

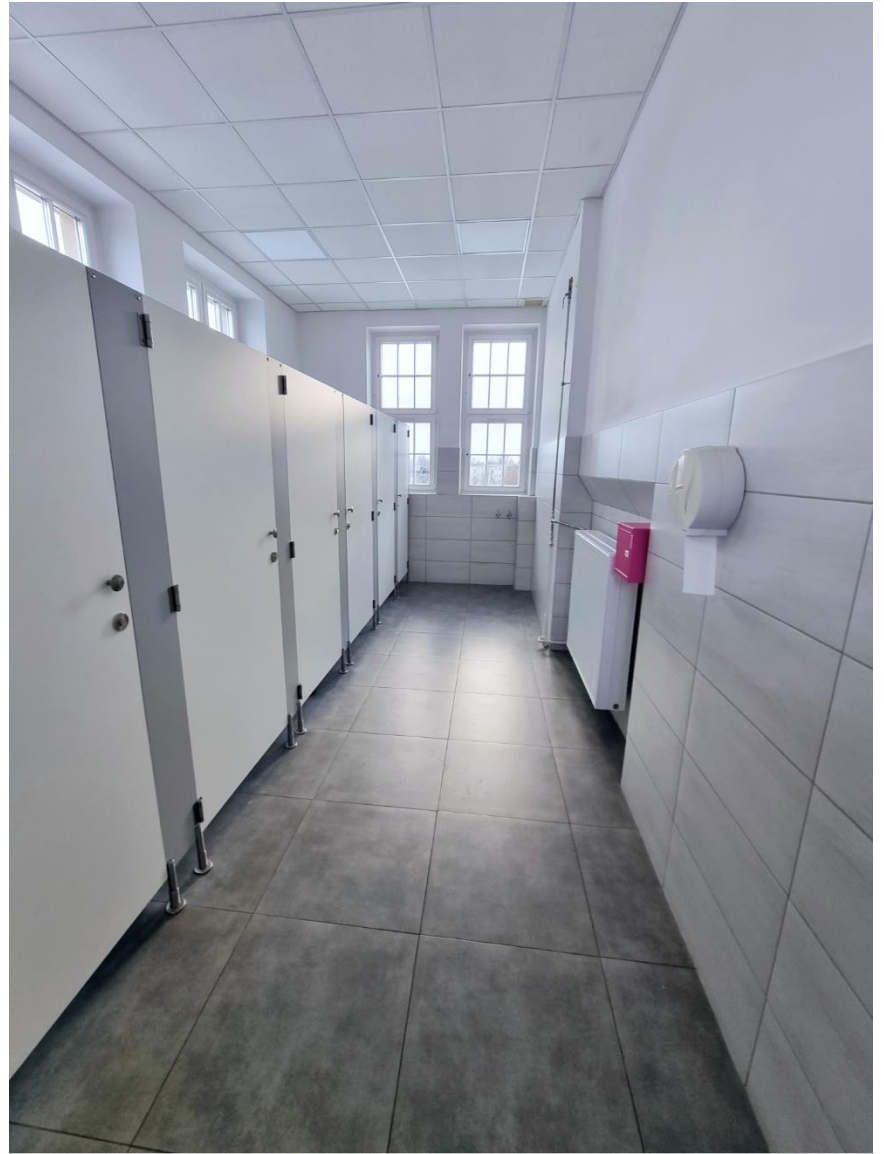
3



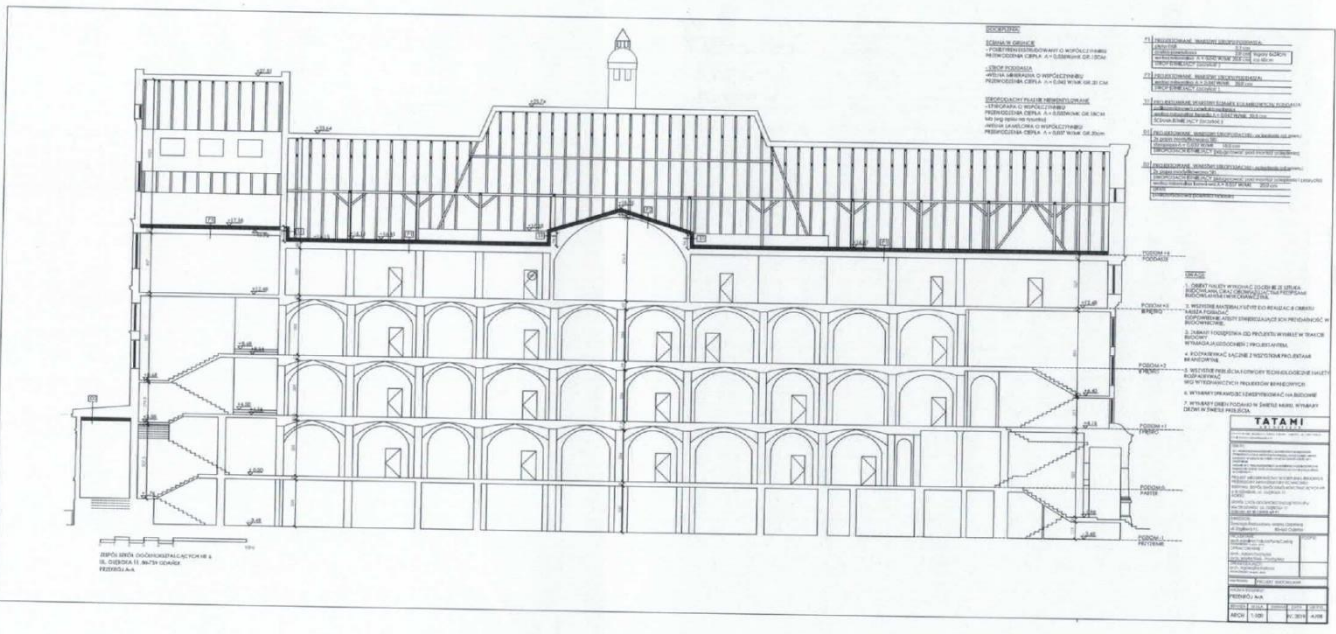
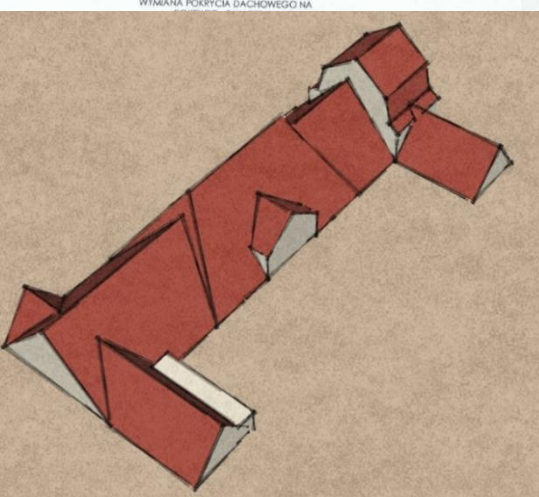
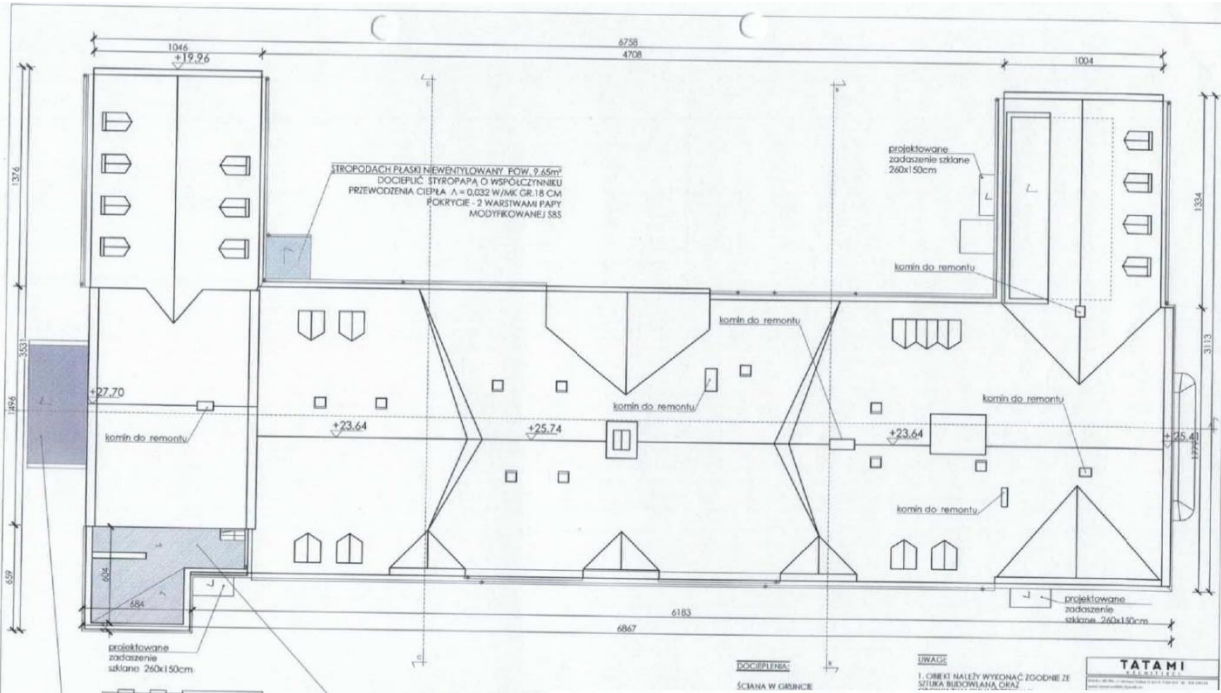
4

1

Łazienka – realizacja referencyjna



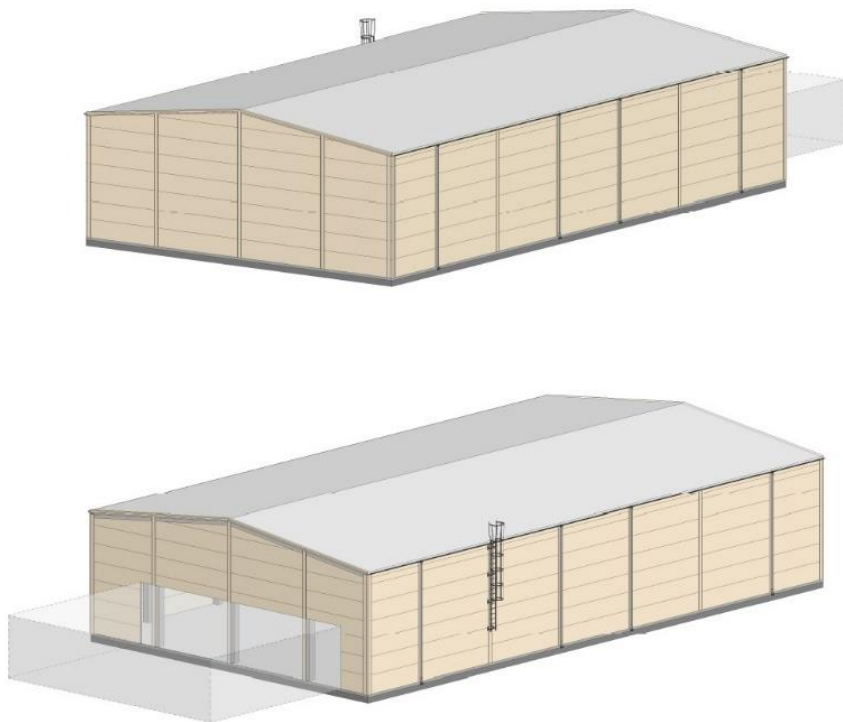
Remont dachu - Projekt powierzony



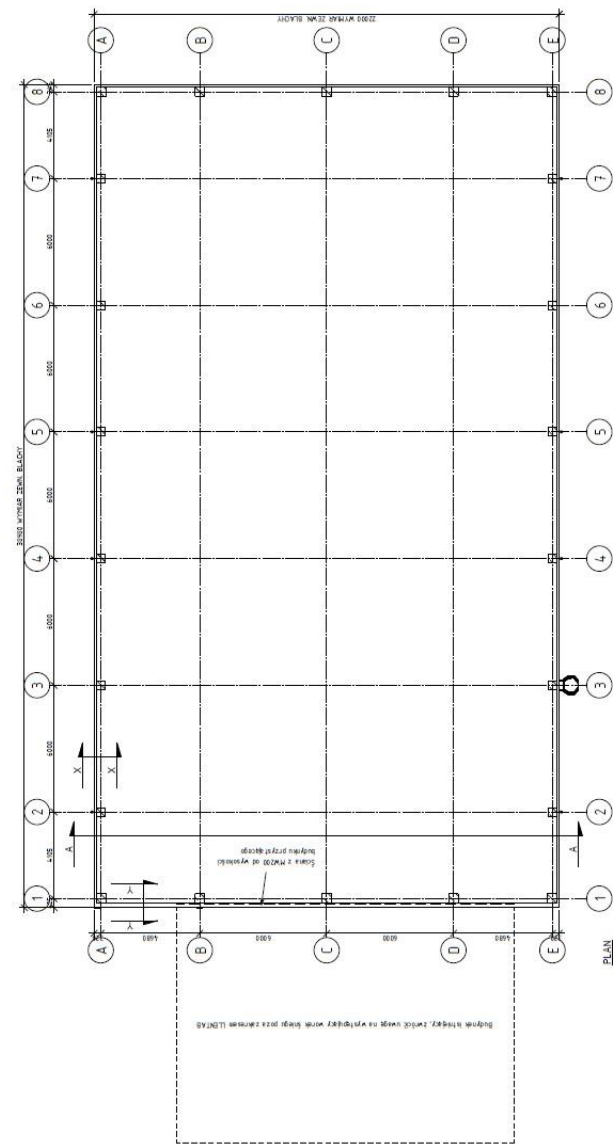
Sala gimnastyczna - Koncepcja zagospodarowania terenu



Sala gimnastyczna – Wizualizacja i rzut konstrukcji



Istniejące murowane zaplecze sali



CENTRUM AKTYWNOŚCI LOKALNEJ - RUDNIKI I CENTRUM POMOCY RODZINIE (MOPR)



Cena lokalu:

10 100 000 zł

Wyposażenie zgodnie z funkcją:

ok. 2 900 000 zł

Inwestor będzie uprawniony do przeszacowania ceny określonej w ust.1 lit. A. według wskaźnika cen produkcji budowlano – montażowej publikowanego przez GUS, przy czym kwota wynikająca z przeszacowania, o którą zostanie zmieniona ww. cena, nie może być wyższa niż 7% tej ceny.

KOSZT CAŁKOWITY: 13 000 000 zł



LEGENDA - SUMA POWIERZCHNI - 417 m²:

- 1 Strefa wejściowa z planem tyflograficznym - 14 m²
- 2 Korytarz z poczekalniami - 42 m²
- 3 Pomieszczenie gospodarcze - 6 m²
- 4 Sala zajęciowa 1 (do dyspozycji MOPR) - 21,5 m²
- 5 Sala zajęciowa 2 - 23 m²
- 6 Sala zajęciowa 3 - 15,5 m²
- 7 WC dla osób z niepełnosprawnościami (wg. Komfortki) - 12 m²
- 8 Pomieszczenie biurowe - 20 m²
- 9 WC damskie - 12,5 m²
- 10 WC męskie - 12,5 m²
- 11 Otwarta kuchnia - 54 m²
- 12 Sala zajęciowa 4 - 15,5 m²
- 13 Sala zajęciowa 5 - 20 m²
- 14 Korytarz - 17 m²
- 15 Sala zajęciowa 6 (do dyspozycji MOPR) - 21 m²
- 16 Magazyn - 9,5 m²
- 17 Sala wielofunkcyjna dzielona (do dyspozycji MOPR) - 101 m²

Pomieszczenia wyposażone w linie naprowadzające.

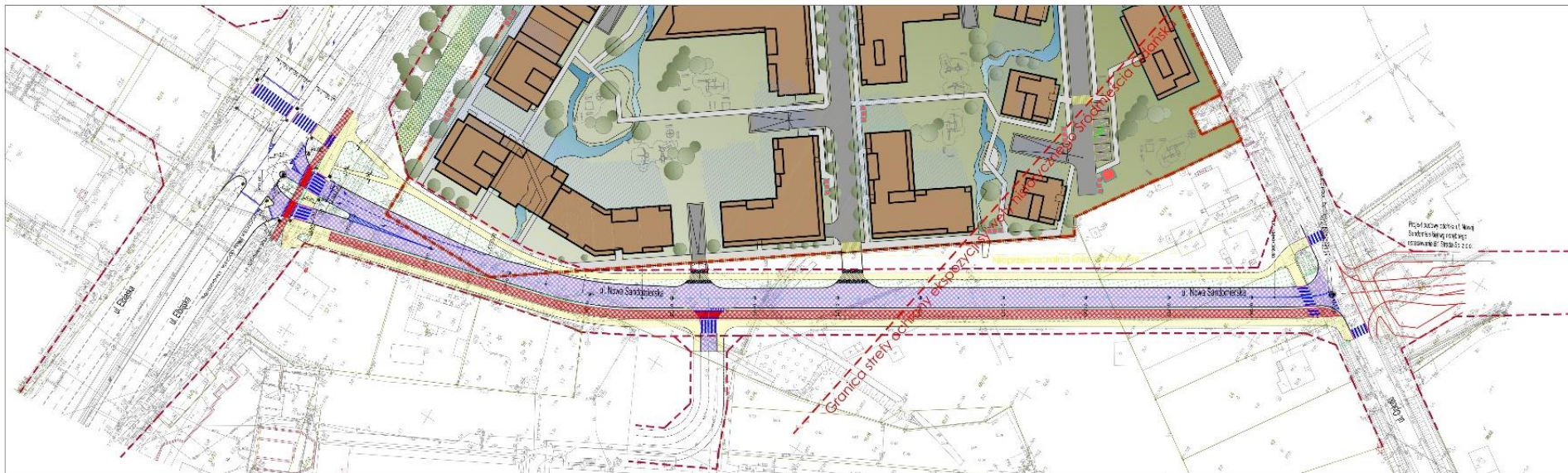
- Zaprojektowanie i wykonanie w układzie docelowym (jezdnia, chodnik, oświetlenie, odwodnienie oraz kanał technologiczny, jeśli będą wymagane) **ul. Nowej Sandomierskiej** – drogi oznaczonej wg MPZP 1521 symbolem 003-KD82 **od skrzyżowania z ul. Elbląską do skrzyżowania z ul. Opłotki wraz z tym skrzyżowaniem.**
- Zaprojektowanie i budowa **skrzyżowania ul. Elbląska - Nowa Sandomierska** z zapewnieniem wszystkich relacji wraz z sygnalizacją świetlną i włączeniem jej do Zintegrowanego Systemu Zarządzania Ruchem „TRISTAR”.
- Dokonanie w oparciu o art. 98 ustawy o gospodarce nieruchomościami podziału nieruchomości (działka nr 55/11 obręb 0101) zgodnie z zapisami miejscowego planu zagospodarowania przestrzennego i wydzielenie strefy drogowej pasa drogowego oraz przekazanie nowo wydzielonej działki na majątek Gminy Miasta Gdańska.

Kosztorys



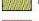
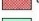
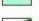
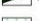
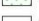
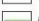


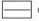


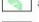
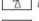



Nr poz.	BRANŻA	PROJEKT	KOSZT ok.
1	-	Projekt wielobranżowy	492 000 zł
2	Drogowa / Zieleń	Układ drogowy Nowa Sandomierska KR3 - roboty ziemne , utylizacja - wzmocnienie podłoża , podbudowa , nawierzchni bitumiczna -chodniki - zieleń , mała architektura (ławki , kosze na śmieci) - przepusty	2 214 000 zł
3	Sanitarna	Kanalizacja deszczowa	738 000 zł
4	Elektryczna	Oświetlenie Ul. Nowa Sandomierska Usunięcie kolizji Nowa Sandomierska / Elbląska	369 000 zł
5	Teletechniczna	Budowa kanału technologicznego telekomunikacyjnego	221 400 zł
6	Elektryczna	Usunięcie kolizji elektroenergetycznych	123 000 zł
7	Teletechniczna	Usunięcie kolizji telekomunikacyjnych	123 000 zł
8	Sanitarna	Zabezpieczenie istniejących sieci Ciepłociąg , możliwa przebudowa	369 000 zł
9	Elektryczna	Sygnalizacja Świetlna - maszty , zasilanie , Tristar	738 000 zł
10	Geotechnika	Nieprzewidzianie warunki gruntowe	861 000 zł

KOSZT CAŁKOWITY: 6 248 400 zł

Plan sytuacyjny



OZNACZENIA:

-  droga - naw. bitumiczna [1]
-  chodnik - naw. z płytek betonowych [2]
-  chodnik wzmocniony - naw. z płytek betonowych [3]
-  droga rowerowa - naw. bitumiczna [4]
-  opaska - naw. z kostki kamiennej [5]
-  najazd - naw. z kostki kamiennej [6]
-  zielen
-  krawężnik betonowy +10cm
-  krawężnik betonowy zmienny
-  krawężnik betonowy zniżony+2cm
-  krawężnik betonowy wtopiony
-  obrzeże betonowe
-  proj. oznakowanie poziome
-  istn. oznakowanie poziome
-  skarpa
-  proj. sygnalizator z masłem
-  granica działek
-  granica pasa drogowego

Poświadczam "za zgodność z oryginałem"
kopię mapy do celów projektowych

NERET S.C. ul. Grodzka 13 80-841 Gdańsk
Tel. 58 344-88-88
e-mail: noret@noret.com.pl

Projekt budowy ulicy Nowej Sandomierskiej wraz z przebudową skrzyżowania z ulicą Elbląską i ulicą Opatocki.			
Umiejętność: Układ drogowy			
PLAN SYTUACYJNY			
DROGOWA			
Projekt: Inż. Tomasz Nowosiół, upr. inż. POMIĘDZPOKOJOWY			
Opis: Inż. A. Gilwił			
Data: 02.2025			
Skala: 1:500			
Lp. arkusza: 1			

Nr poz.	INWESTYCJA TOWARZYSZĄCA	KOSZT
1	PARK SIENNICKI	3 362 000 zł
2	PARK NA GDAŃSKIEGO KOLEJARZA	599 100 zł
3.1	REMONT SZKOŁY NR 6	5 185 500 zł
3.2	PORADNIA PSYCHOLOGICZNO-PEDAGOGICZNA I KOSZTY Z NIĄ ZWIĄZANE	830 000 zł
3.3	SALA GIMNASTYCZNA	7 134 000 zł
4	CENTRUM AKTYWNOŚCI LOKALNEJ	13 000 000 zł
KOSZT CAŁKOWITY: 27 250 600 zł		
5	ODCINEK UL. NOWEJ SANDOMIERSKIEJ	6 248 400 zł

