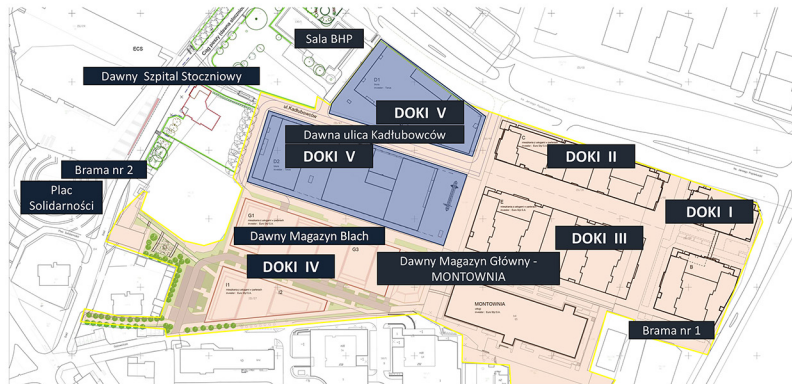


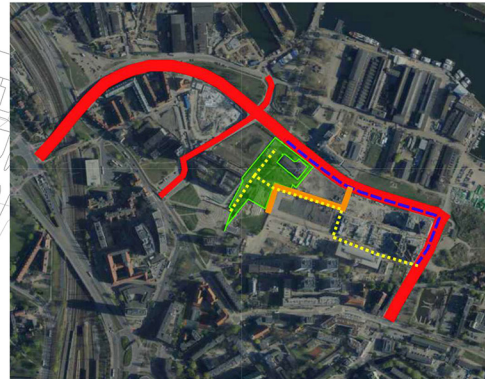
DOKI V

inwestycje dotąd zrealizowane
oraz planowane inwestycje towarzyszące
i ich przewidywane koszty

Lokalizacja inwestycji DOKI V w kontekście całego założenia DOKI



Zrealizowana infrastruktura publiczna w ramach całego założenia DOKI



DOTYCHCZAS WSPÓLNIE PONIESIONE PRZEZ INWESTORÓW INWESTYCJI DOKI NAKŁADY NA INFRASTRUKTURĘ PUBLICZNĄ

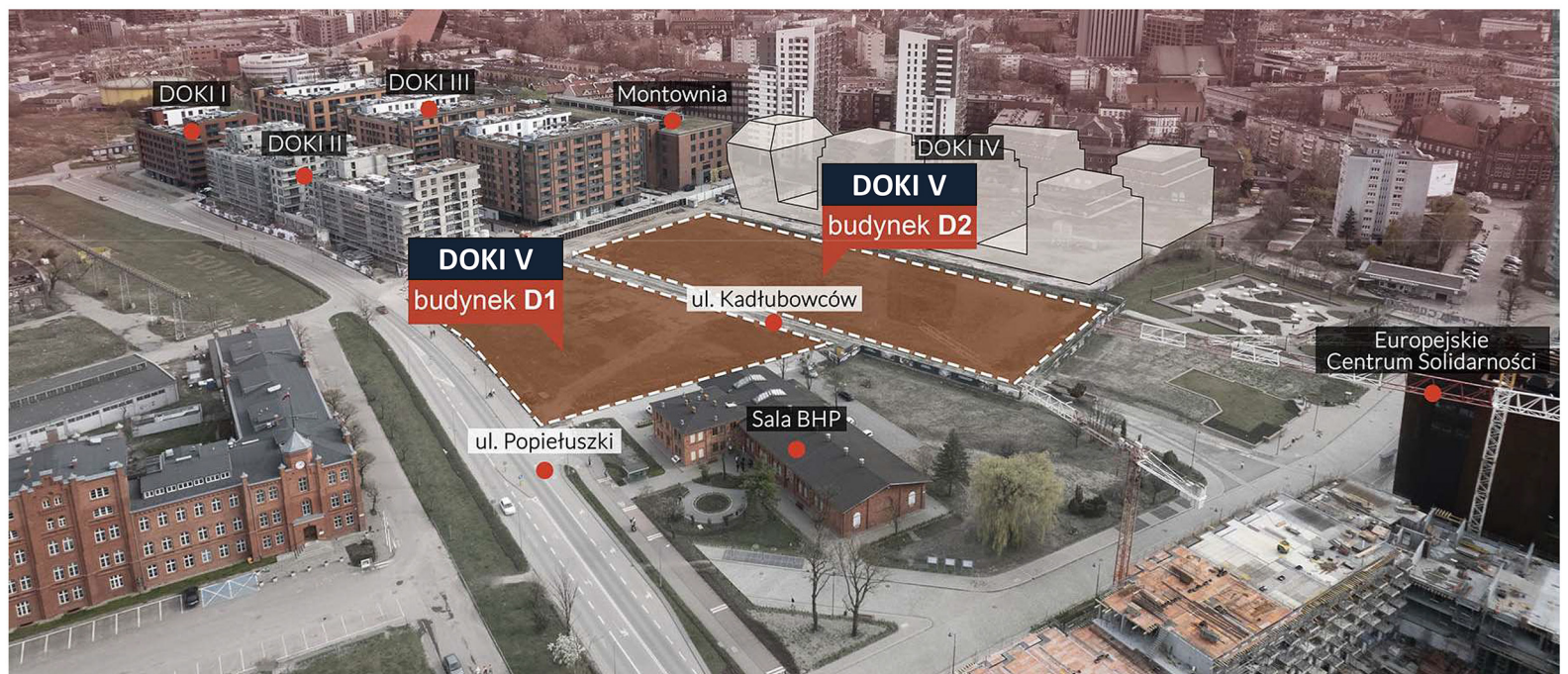
Zakończone i przekazane Miastu:

- Nowa Wałowa – etap I
- sieci magistralne
- przebudowa i rewaloryzacja ciągu pieszego

oraz aktualnie w toku realizacji:

- przebudowa dróg publicznych
- odtworzenie ul. Kadłubowców

o łącznej wartości ponad 91 milionów zł



INWESTYCJA TOWARZYSZĄCA NOWA SZKOŁA PODSTAWOWA – ETAP I

- 10 oddziałów, w tym 1 oddział dla klasy 0 i po 3 oddziały dla klas 1-3
- świetlica, biblioteka szkolna wraz z czytelnią
- zaplecze pedagogiczne, logopedyczne, psychologiczne i terapeutyczne
- kompleks kuchenny przystosowany do przygotowywania i spożywania posiłków
- dwa place zabaw i sala gimnastyczna mała

POWIERZCHNIA UŻYTKOWA
ok. 2 800 m²
PRZEWDYWANY KOSZT
ok. 32 490 000 zł brutto

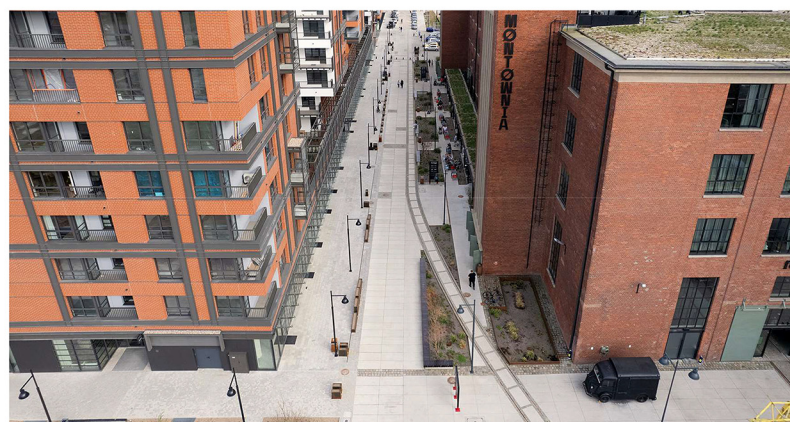


INWESTYCJA TOWARZYSZĄCA PARK LINEARNY

Realizacja zieleni i łagodzenie deficytu w dostępie do zieleni publicznej:

- zielony plac wejściowy u zbiegu ciągów pieszych (ul. Rybaki Górne i ul. Popiełuszki)
- drzewa
- krzewy / zieleni średnia

POWIERZCHNIA TERENU
ok. 3 312 m²
PRZEWDYWANY KOSZT
ok. 1 230 000 zł brutto



DOKI V

inwestycja mieszkaniowa

Koncepcja pierwotna



Koncepcja po konsultacjach



Koncepcja pierwotna



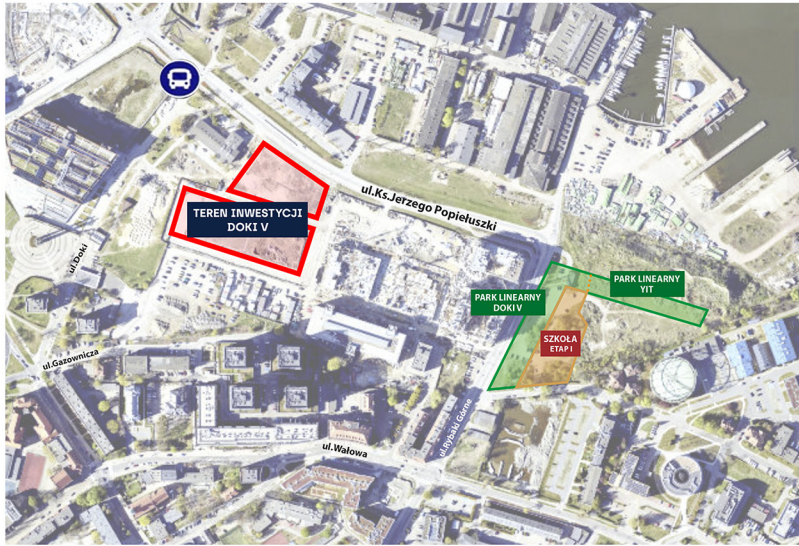
Koncepcja po konsultacjach



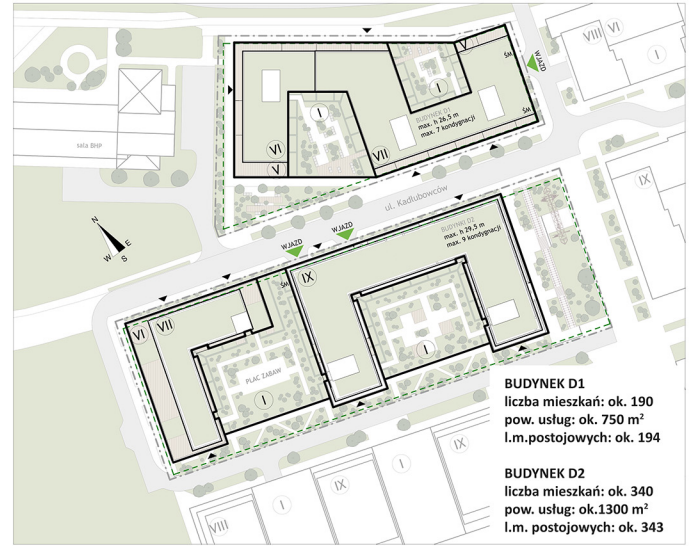
DOKI V

inwestycja mieszkaniowa

Mapa z lokalizacją inwestycji



Projekt zagospodarowania terenu



DOKI V

inwestycje towarzyszące

NOWA SZKOŁA PODSTAWOWA (klasy od 0 do 3)
PARKI LINEARNE

Mapa z lokalizacją inwestycji oraz inwestycji towarzyszących



Projekt zagospodarowania terenu

