

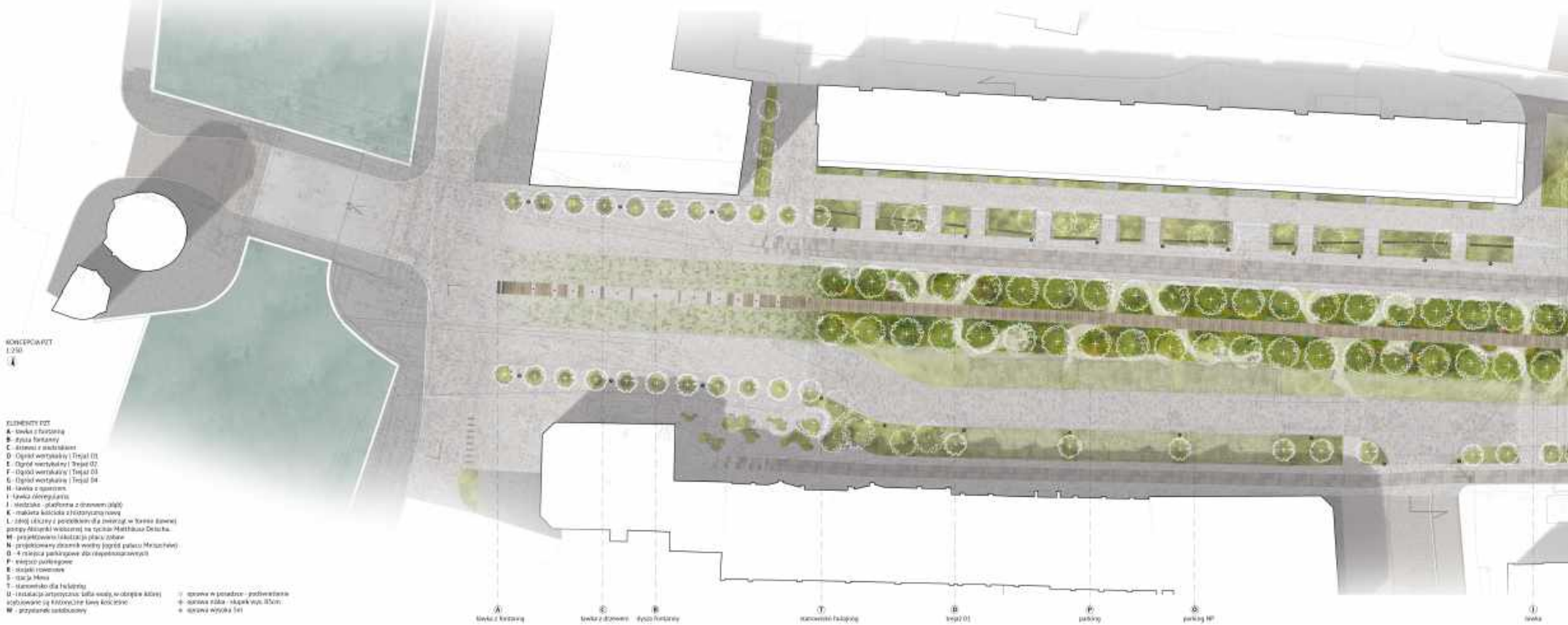


**Plac przed Białym Skrzydłem - strefa witalności**  
 Plac zabytkowej struktury architektonicznej i historycznej planimetrii przywrócić do pierwotnej formy. Przekształcić plac w miejsce z funkcjami i ofertą publiczną: rekreacyjną, kulturalną i sportową dla całej społeczności. W otoczeniu zainstalować elementy Designu Ogrodów: awansowe ławki, stoły w kształcie ławki, elementy Designu Ogrodów: awansowe ławki, stoły w kształcie ławki, elementy Designu Ogrodów: awansowe ławki, stoły w kształcie ławki.

**Ogrody wertykalne Typal 03**  
 Zwiększenie atrakcyjności przestrzeni zalesianiem i instalacją elementów awansowych: awansowe ławki, stoły w kształcie ławki, stoły w kształcie ławki, awansowe ławki, stoły w kształcie ławki, awansowe ławki, stoły w kształcie ławki.

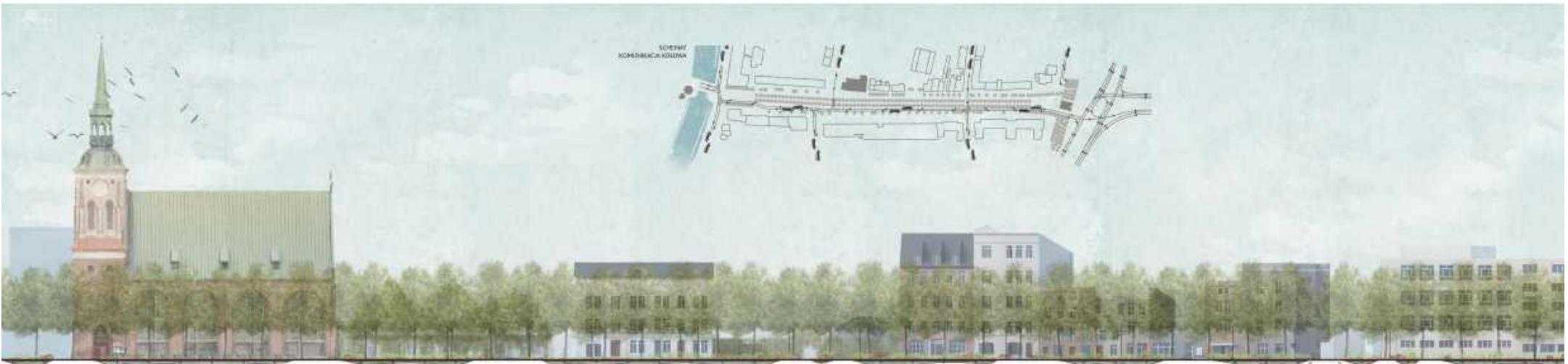
**Design Ogrodów - zielona strefa kulturalna**  
 Liniowy ogród typowy z różnorodnymi typami roślin i meblami kulturalnymi: awansowe ławki, stoły w kształcie ławki, awansowe ławki, stoły w kształcie ławki, awansowe ławki, stoły w kształcie ławki.

**Rehabilitacja placu przed Białym Skrzydłem**  
 Przekształcić w przestrzeń publiczną, która służy rekreacji, kulturalnej i sportowej. Plac będzie w pełni funkcjonalny i atrakcyjny dla społeczności.



- ELEMENTY RZD**
- A - ławka z fotelami
  - B - stół fontanny
  - C - stół z awansowymi
  - D - Ogrod wertykalny Typal 01
  - E - Ogrod wertykalny Typal 02
  - F - Ogrod wertykalny Typal 04
  - H - ławka z oparciem
  - I - ławka okrągła
  - J - mebleki - awansowe z oparciem (dłgi)
  - K - mebleki - awansowe z oparciem (krótkie)
  - L - ławki i stoły z podłokietnikami dla zwierząt w formie ławki
  - M - projektowane ławki i stoły w formie ławki
  - N - projektowane ławki i stoły w formie ławki
  - O - 4 rzędy parkingowe dla rowerzystów
  - P - awansowe ławki
  - E - stoły fontanny
  - S - stacja Mens
  - T - kamieńko dla felczaka
  - U - instalacja artystyczna: sfera wody, w kształcie kłosa
  - V - projektowane ławki i stoły w formie ławki
  - W - projektowane ławki i stoły w formie ławki
- strefa witalności - publiczna
  - strefa kulturalna - awansowa
  - strefa rekreacyjna

A) Stacja Kultura      B) Stacja Białe      C) Stacja Kultura      D) Stacja Kultura      E) Stacja Kultura      F) Stacja Kultura      G) Stacja Kultura      H) Stacja Kultura      I) Stacja Kultura      J) Stacja Kultura



**Plan przebieg linii tramwajowej**  
 Plan przebieg linii tramwajowej wzdłuż ulicy Sobieść Kormiączka w Koszowie. Linia tramwajowa ma przebiegać wzdłuż ulicy Sobieść Kormiączka od skrzyżowania z ulicą Wąską do skrzyżowania z ulicą Wąską. Plan przebieg linii tramwajowej wzdłuż ulicy Sobieść Kormiączka w Koszowie. Linia tramwajowa ma przebiegać wzdłuż ulicy Sobieść Kormiączka od skrzyżowania z ulicą Wąską do skrzyżowania z ulicą Wąską.

**Ogrodzenie wjazdowe (Typ 02)**  
 Ogrodzenie wjazdowe (Typ 02) wzdłuż ulicy Sobieść Kormiączka. Ogrodzenie ma być wykonane z żelbetonu i posiadać formę prostą. Ogrodzenie ma być wykonane z żelbetonu i posiadać formę prostą. Ogrodzenie ma być wykonane z żelbetonu i posiadać formę prostą.

**Ogrodzenie wjazdowe (Typ 03)**  
 Ogrodzenie wjazdowe (Typ 03) wzdłuż ulicy Sobieść Kormiączka. Ogrodzenie ma być wykonane z żelbetonu i posiadać formę prostą. Ogrodzenie ma być wykonane z żelbetonu i posiadać formę prostą. Ogrodzenie ma być wykonane z żelbetonu i posiadać formę prostą.

**Wieża ciśnień**  
 Wieża ciśnień wzdłuż ulicy Sobieść Kormiączka. Wieża ciśnień ma być wykonana z żelbetonu i posiadać formę prostą. Wieża ciśnień ma być wykonana z żelbetonu i posiadać formę prostą.



K  
 Kuchnia

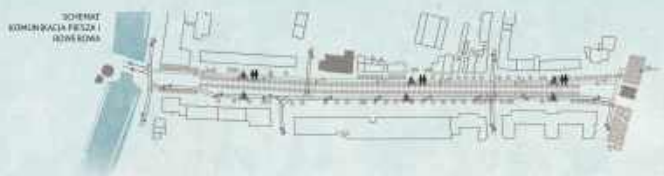
U  
 Ulica wody / komunalna

D  
 Typ 02

S  
 Stacja PNO

R  
 Różnica

P  
 Typ 03



**Ogrodzenie wertykalne / Projekt 04**  
 Wzrostące ściany pionowe, przesłonięte siatką dekoracyjną, zapewniają prywatność i bezpieczeństwo, a także stanowią element architektoniczny i funkcjonalny, przyczyniając się do poprawy estetyki i jakości otoczenia. Wykorzystanie żelaza i aluminium w połączeniu z tworzywami sztucznymi umożliwia wytworzenie nowoczesnych, przetrwałych i łatwych w utrzymaniu rozwiązań. Elementy te mogą być również wykorzystane do wydzielenia przestrzeni publicznych i stworzenia przyjaznego klimatu w otoczeniu.

**Plac na Brzeź Żabowickiej - strażnik wertykalny**  
 Plac, który służy jako strażnik przed wejściem do budynku, jest elementem architektonicznym i funkcjonalnym, który przyczynia się do poprawy estetyki i jakości otoczenia. Wykorzystanie żelaza i aluminium w połączeniu z tworzywami sztucznymi umożliwia wytworzenie nowoczesnych, przetrwałych i łatwych w utrzymaniu rozwiązań. Elementy te mogą być również wykorzystane do wydzielenia przestrzeni publicznych i stworzenia przyjaznego klimatu w otoczeniu.

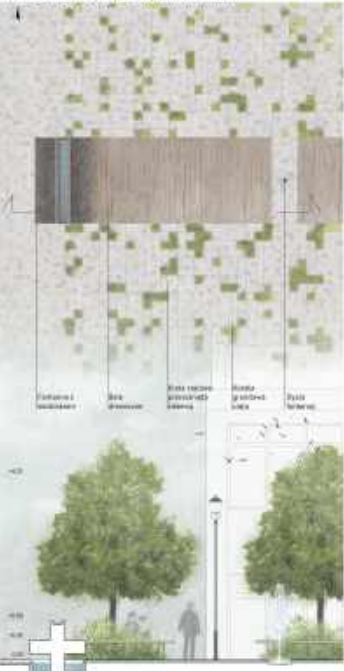
Detalnie strażnik wertykalny, który służy jako strażnik przed wejściem do budynku, jest elementem architektonicznym i funkcjonalnym, który przyczynia się do poprawy estetyki i jakości otoczenia. Wykorzystanie żelaza i aluminium w połączeniu z tworzywami sztucznymi umożliwia wytworzenie nowoczesnych, przetrwałych i łatwych w utrzymaniu rozwiązań. Elementy te mogą być również wykorzystane do wydzielenia przestrzeni publicznych i stworzenia przyjaznego klimatu w otoczeniu.



01 02 03 04 05 06 07 08 09 10 11 12 13 14 15 16 17 18 19 20 21 22 23 24 25 26 27 28 29 30 31 32 33 34 35 36 37 38 39 40 41 42 43 44 45 46 47 48 49 50 51 52 53 54 55 56 57 58 59 60 61 62 63 64 65 66 67 68 69 70 71 72 73 74 75 76 77 78 79 80 81 82 83 84 85 86 87 88 89 90 91 92 93 94 95 96 97 98 99 100

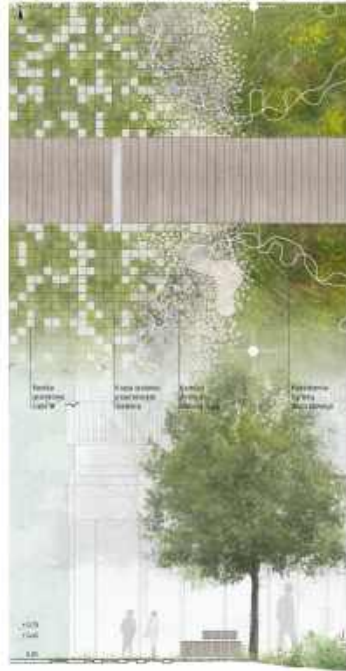


PLAC PRZED BRAMĄ STAJEWNĄ - DETAL POSADZEI



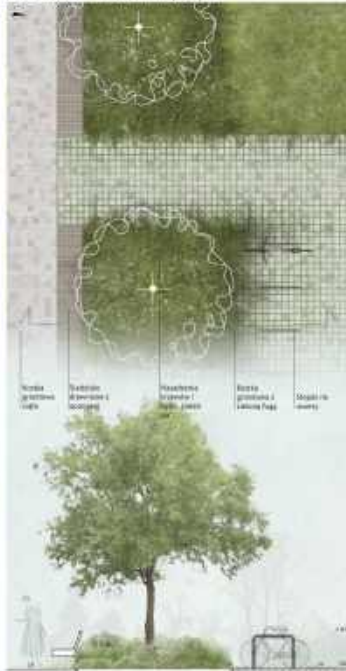
PRZEKROJ - PLAC PRZED BRAMĄ STAJEWNĄ 1:50

POCZĄTEK OGRODU: DO STR. PLACU PRZED BRAMĄ STAJEWNĄ - DETAL



PRZEKROJ - PLAC PRZED BRAMĄ STAJEWNĄ 1:50

DETAL POSADZEI - KOSTKA Z ZIELONĄ FUGĄ 1:50



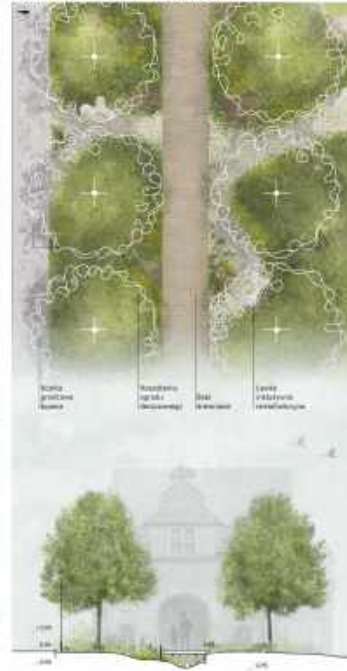
PRZEKROJ 1:50

DETAL POSADZEI - PŁYTY GRANITOWE 1:50



PRZEKROJ - LINDA PIESZY 1:50

DETAL - NAMIERZENIE DŁUGOGO OGRODU 1:100



PRZEKROJ - OGROD DESZCZOWY 1:100

DETAL - MAKIETA, NAWIEWCZYME OGRODU 1:100



PRZEKROJ - OGROD DESZCZOWY, MAKIETA KOSCIOLA



ZIELNIK - KOMPOZYCJA RÓŻNORODNOŚCI ZASTĘPOWANEJ W PRZEDKCI



Flagowa kompozycja promieniowa  
dla ulicy 7 sierpnia

Długość ulicy od strony ulicy 7 sierpnia  
ulicy 7 sierpnia 100m (z wyłączeniem skrzyżowania)

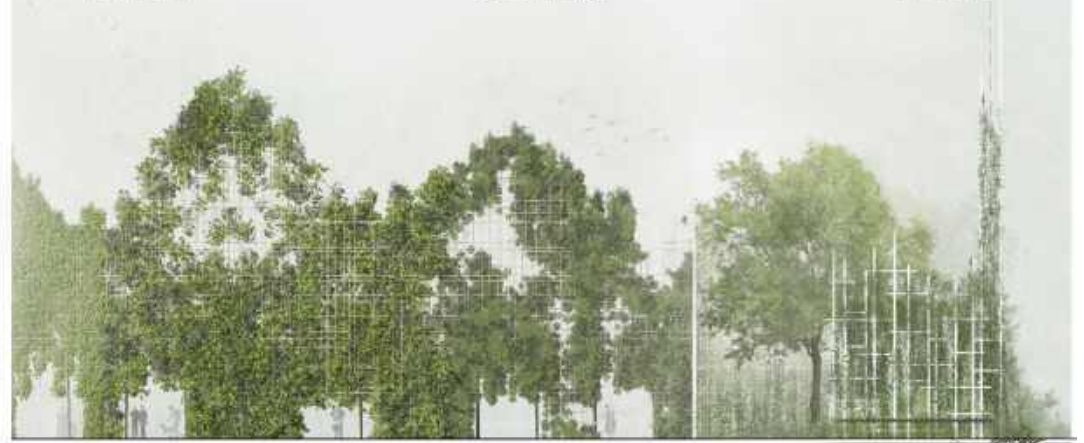
Ścieżka spacerowa w kierunku południowym  
kierunku skrzyżowania z ulicą 7 sierpnia

Flagowa kompozycja promieniowa  
dla ulicy 7 sierpnia

Ścieżka spacerowa  
w kierunku północnym

Parowóz flagowy skierowany w kierunku północnym  
kierunku skrzyżowania z ulicą 7 sierpnia

Ścieżka spacerowa  
w kierunku południowym



OGROD DESZCZOWY - PRZEKRÓJ 1:100

STREŻA UMIARKOWANIE NAGŁOŻA

STREŻA NISZCZY

STREŻA UMIARKOWANIE NAGŁOŻA

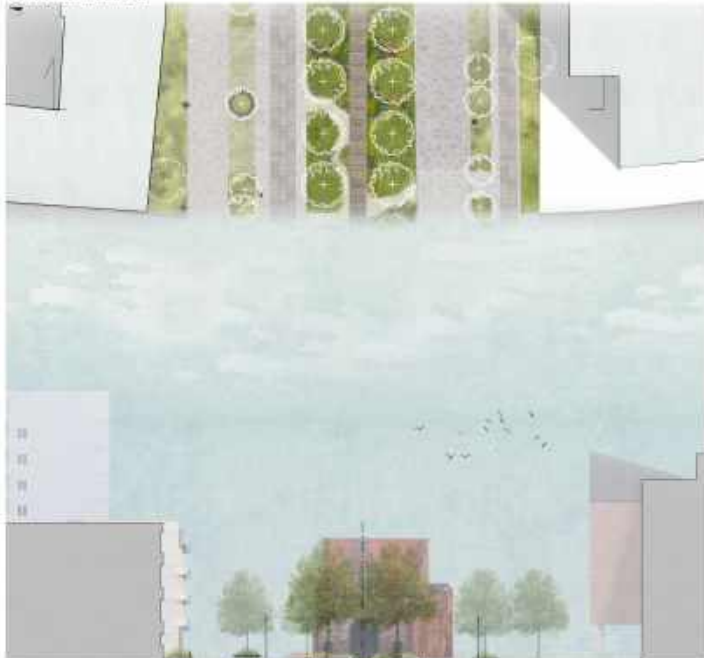


WERTYKALNY OGROD DESZCZOWY - WIDOK 1:100

WERTYKALNY OGROD DESZCZOWY - PRZEKRÓJ 1:100



KZUT DO PRZEKROJU B-C L158



#K20090 B-B1.250



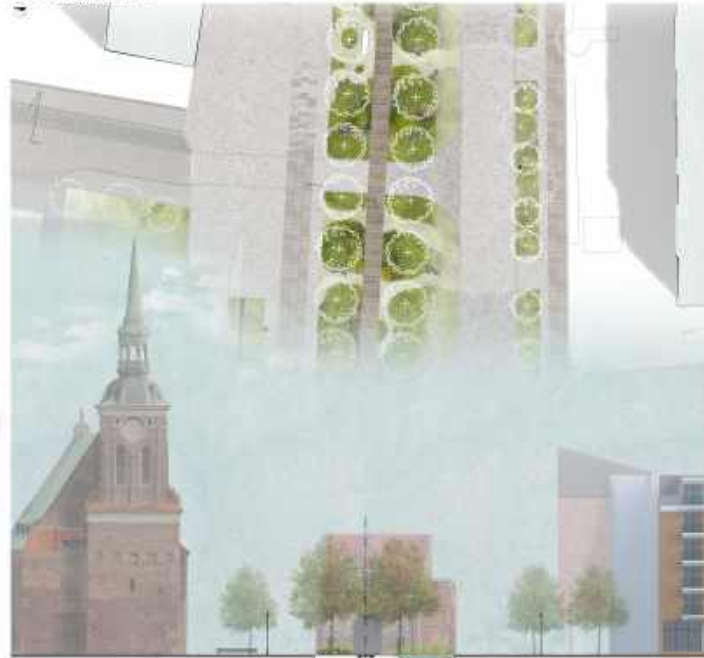
KZUT DO PRZEKROJU C-C L158



PRZEKROJ C-C 1.250



KZUT DO PRZEKROJU D-E L158



#K20480 D-D 1.250



