

**Projekt czasowej organizacji ruchu
drogowego-
SCHEMAT OZNAKOWANIA DLA STATYCZNEGO
ORAZ DYNAMICZNEGO ZAJĘCIA PASA RUCHU
W TUNELU POD MARTWĄ WISŁĄ**

Projekt obejmuje:

- Schemat oznakowania dla statycznego oraz dynamicznego zajęcia pasa ruchu w tunelu pod Martwą Wisłą

Uzgodnienie 397/UD/23 z dnia 11.05.2023r.

Autor:

Tomasz Czapiewski

STARSZY REFERENT
ds. Inżynierii Ruchu

Tomasz Czapiewski

Gdańsk, maj 2023 r.



OPIS TECHNICZNY

1. Dane ogólne

1.1 Cel opracowania

Celem opracowania jest organizacja ruchu drogowego w tunelu pod Martwą Wisłą w przypadku statycznego oraz dynamicznego zajęcia pasa ruchu.

1.2 Materiały i literatura przedmiotu

- S. Datka, W. Suchorzewski, M. Tracz – „Inżynieria ruchu”;
- „Kodeks drogowy”;
- „Szczegółowe warunki techniczne dla znaków i sygnałów drogowych oraz urządzeń bezpieczeństwa ruchu drogowego i warunki ich umieszczania na drogach” załącznik do Dz.U. Nr 220/03 poz. 2181.

2. Stan istniejący

Tunel pod Martwą Wisłą posiada dwie nitki, w której znajdują się jezdnie a każda z nich posiada dwa pasy ruchu o szerokości 3,5m. Dojazd do tunelu z obu stron obsługiwany jest przez węzły drogowe: od strony Stogów – węzeł „Ku Ujściu”, natomiast od strony Nowego Portu przez węzeł „Marynarki Polskiej”.

3. Stan projektowany

Niniejsze opracowanie przedstawia **schemat** oznakowania pasa ruchu w przypadku statycznego lub dynamicznego jego zajęcia. Oznakowanie dla zajęcia statycznego będzie wprowadzane w przypadku, np. awarii pojazdu. Natomiast dynamiczne w przypadku prowadzenia prac porządkowych, gdzie zarówno pojazd jak i przyczepka ze świetlnym znakiem będą przemieszczać się etapami.

UWAGA!!!

Na wszystkich TZT oraz ZZT należy wyświetlić sekwencję znaków informujących o zwężeniu jezdni – lewostronnym lub prawostronnym.

Projekt należy zrealizować zgodnie z załączonym planem sytuacyjnym.

Decyzję o zastosowaniu schematu podejmuje Dział IN- tj. Dział Tunelu Drogowego i Obsługi Obiektów Zwodzonych

4. Przewidywany termin realizacji

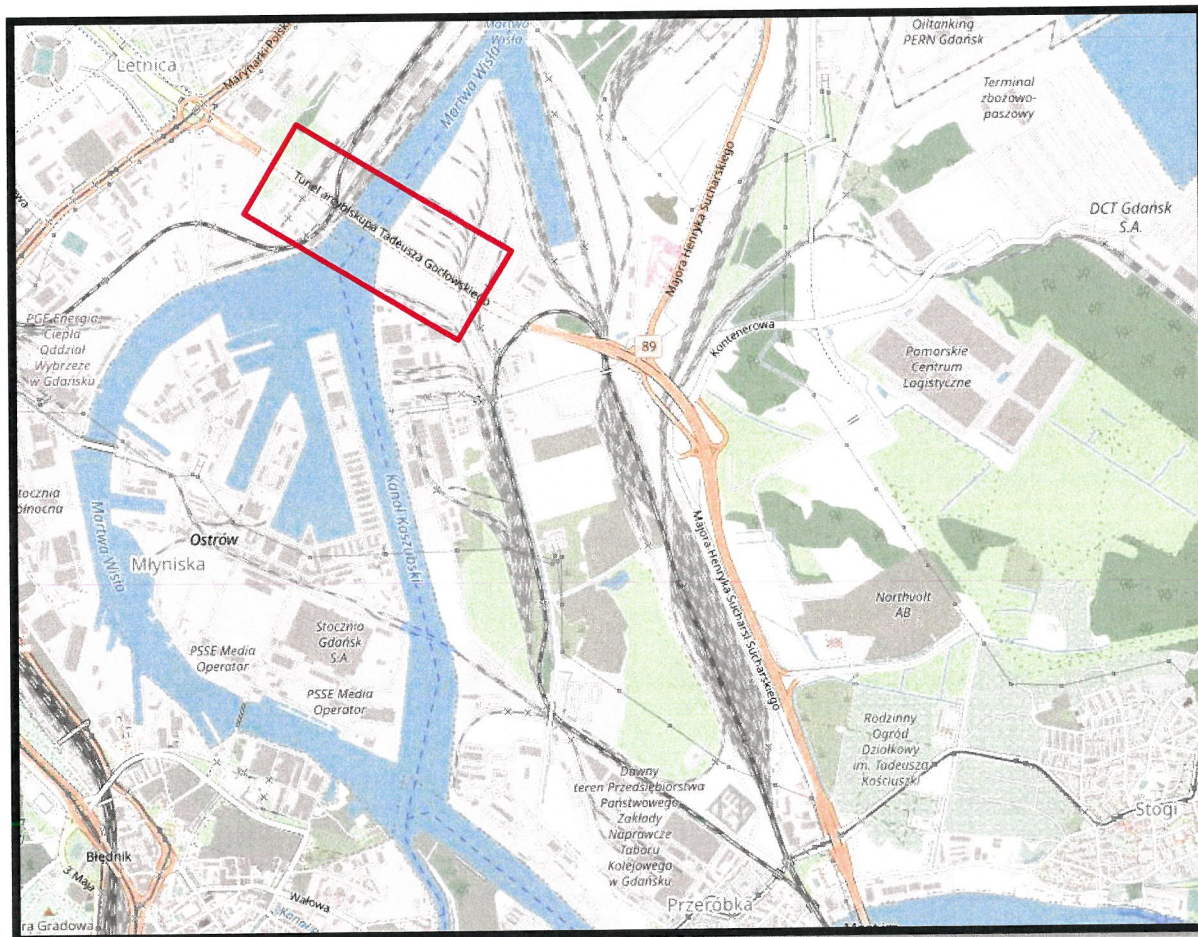
Projekt może zostać wdrożony wielokrotnie na podstawie decyzji Działu IN- tj. Dział Tunelu Drogowego i Obsługi Obiektów Zwodzonych w okresie ważności organizacji ruchu, tj. do 31 grudnia 2029r.

Zgodnie z rozporządzeniem Ministra Infrastruktury z dnia 23 września 2003 r., w sprawie szczegółowych warunków zarządzania ruchem na drogach oraz wykonywania nadzoru nad tym zarządzaniem, **jednostka wprowadzająca organizację ruchu zawiadamia: organ zarządzający ruchem, zarząd drogi, właściwego komendanta Policji co najmniej 7 dni przed dniem wprowadzenia organizacji ruchu, lub w przypadku robót wynikających z § 5.2 w/w rozporządzenia co najmniej na 24 godziny przed ich rozpoczęciem.** Powyższe zawiadomienie powinno zostać wysłane przed każdorazowym wprowadzeniem poszczególnego etapu niniejszej organizacji ruchu.

W związku z powyższym w przypadku prac zaplanowanych tj. czyszczenie tunelu, należy zawiadomienie przesłać z 7-dniowym wyprzedzeniem.

W przypadku prac nieprzewidzianych np. awaria pojazdu, wypadek, należy zawiadomienie wystąpić niezwłocznie.

5. Plan Orientacyjny



Rysunek 1 Plan orientacyjny obszaru objętego opracowaniem. Skala 1:10000

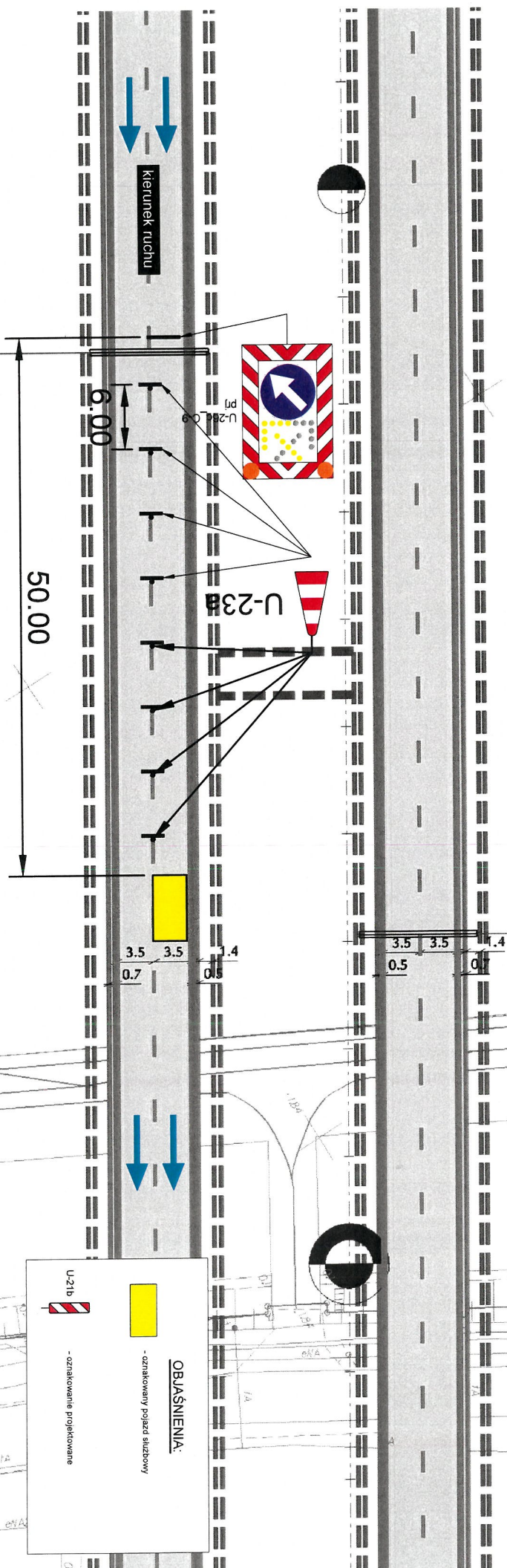
6. Uwagi:

- 6.1 Należy zawiadomić służby z co najmniej 7-dniowym wyprzedzeniem.
- 6.2 Wzoru druków zawiadomienia dostępne są m. in. na stronie Zarządcy Drogi- GZDIZ w zakładce Organizacja ruchu.



00.00

SEKRETARZ KOMISJI
ds. tymczasowych organizacji
ruchu ulicowego
Tomasz Czapiewski

**Schemat oznakowania na czas prowadzenia
dynamicznych prac
(lewy pas)**



OBLAŚNIENIA:

-  - oznakowy pojazd służbowy
-  - oznakowanie projektowane

UWAGA! Na TZT oraz ZZT należy wyświetlić sekwencję znaków informujących o zwężeniu jezdni - lewostronnym

00.00

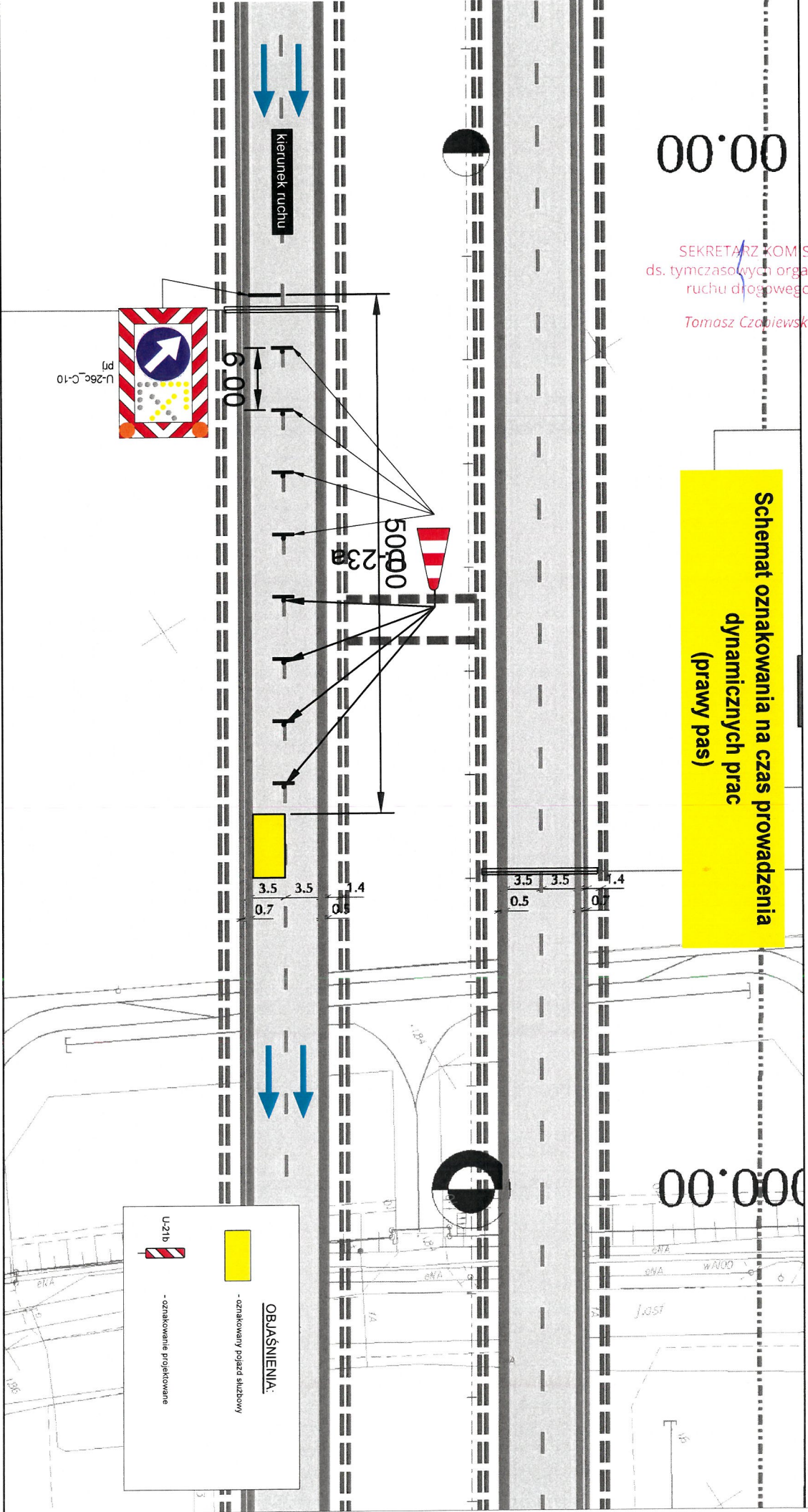
00.00

SEKRETARZ KOM SJI
ds. tymczasowych organizacji
ruchu drogowego

Tomasz Czobiewski



**Schemat oznakowania na czas prowadzenia
dynamicznych prac
(prawy pas)**

00.00



**UWAGA! Na ZTT oraz ZZT należy wyświetlić sekwencję
znaków informujących o zwężeniu jezdni - prawostronnym**

OBJAŚNIENIA:

-  - oznakowanie pojazdu służbowy
-  - oznakowanie projektowane

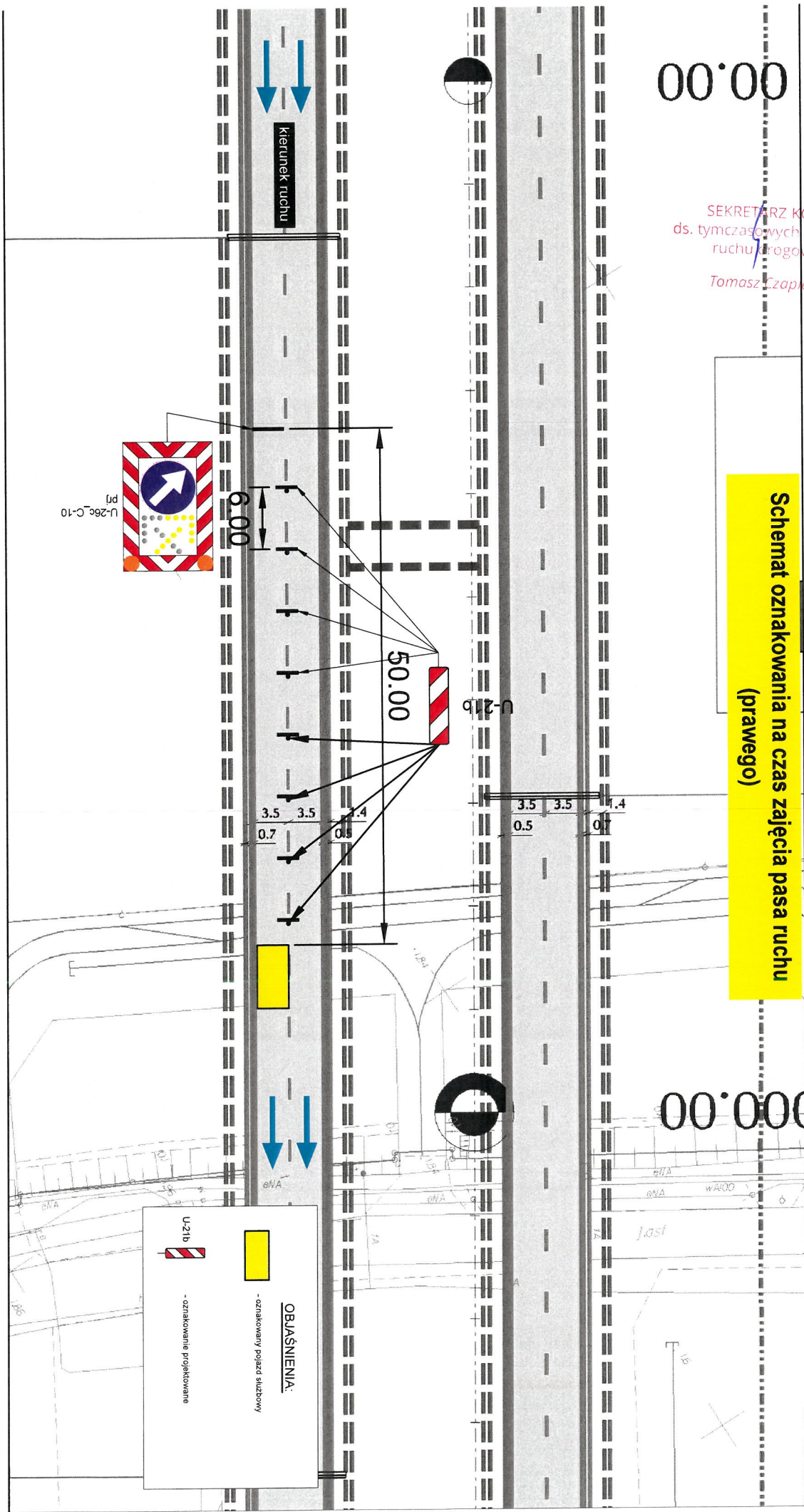
00.00

SEKRETARZ KOMISJI
ds. tymczasowych organizacji
ruchu drogowego

Tomasz Czajewski

**Schemat oznakowania na czas zajęcia pasa ruchu
(prawego)**

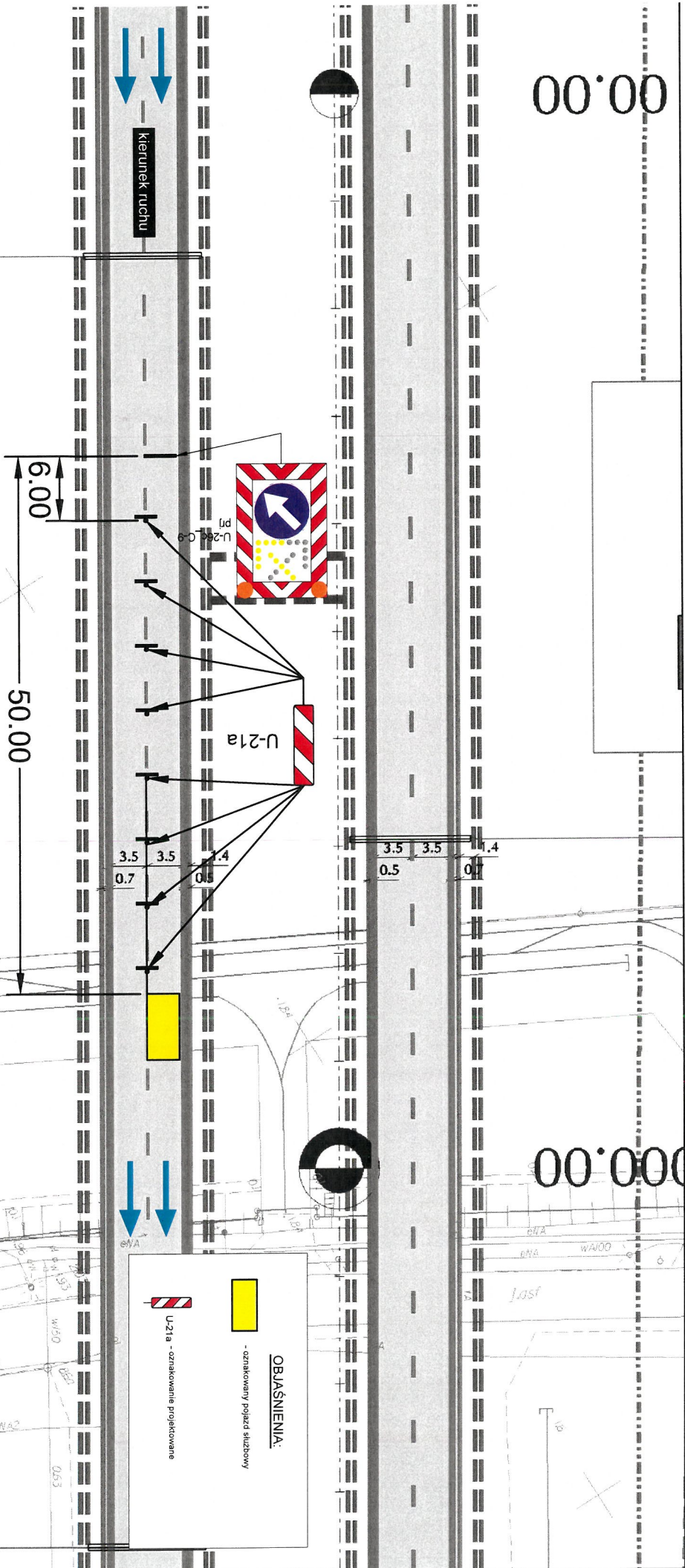
00.00



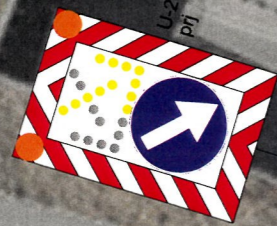
UWAGA! Na ZTI oraz ZZT należy wyświetlić sekwencję znaków informujących o zwężeniu jezdni - prawostronnym

SEKRETARZ KOMISJI
ds. tymczasowych organizacji
ruchu drogowego
Tomasz Czapiewski

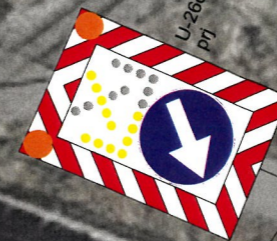
**Schemat oznakowania na czas zajęcia pasa ruchu
(lewego)**



UWAGA! Na TZT oraz ZTT należy wyświetlić sekwencję znaków informujących o zężeniu jezdni - lewostronnym



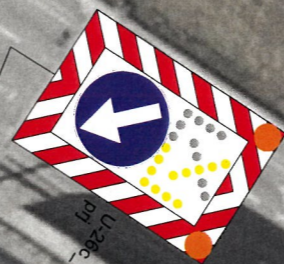
U-26c-C-9
p1



U-26c-C-10
p1

Tablicę U-26 należy ustawić w zależności od zajmowanego pasa ruchu
w tunelu zarówno dla **statycznego** jak i **dynamicznego**
zajęcia pasa drogowego

SEKRETARZ KOMISJI
ds. tymczasowych organizacji
ruchu drogowego
Tomasz Czapiewski



U-26c-C-9
p1



U-26c-C-10
p1

UWAGA! Na TZT oraz ZZT należy wyświetlić sekwencję znaków informujących o zwężeniu jezdni -
lewostronnym lub prawostronnym w zależności od zajmowanego pasa ruchu w tunelu

Gdańsk, dn. 11.05.2023r.

Op.nr. 397/2023

KOMISJA
ds. TYMCZASOWYCH ORGANIZACJI
RUCHU DROGOWEGO

Opiniuje pozytywnie projekt tymczasowej organizacji ruchu.

SEKRETARZ KOMISJI
ds. tymczasowych organizacji
ruchu drogowego

Tomasz Czapiewski

ZASTĘPCA PRZEWODNICZĄCEGO KOMISJI


Paweł Gera

SPECJALISTA
ds. Inżynierii Ruchu


Paweł Gera

Uzgodnienie Nr 397/UD/23 z dnia. 11.05.2023r.
z upoważnienia Prezydenta Miasta Gdańska zatwierdzam
projekt organizacji ruchu drogowego na czas:
statycznego oraz dynamicznego zajęcia pasa
drogowego w Tunelu pod Martwą Wisłą

z uwagami: Wymiary konstrukcyjne pachółków U-23a
zgodnie z obowiązującymi normami prawnymi

Uzgodnienie ważne do 31 grudnia 2029r.

PREZYDENT MIASTA GDAŃSKA
z up.


Paweł Gera
(pieczęć i podpis)
REFERAT ds. ZARZĄDZANIA RUCHEM

Opiniuję pozytywnie
projekt czasowej
organizacji ruchu

KIEROWNIK
Działu Inżynierii Ruchu


Maciej Rybulski