

**Projekt czasowej organizacji ruchu
drogowego-**
**PLANOWANE ZAMKNIĘCIE TUNELU POD
MARTWĄ WISŁĄ – SCHEMAT OZNAKOWANIA**

Projekt obejmuje:

- Schemat oznakowania dla planowanych zamknięć tunelu pod Martwą Wisłą

Uzgodnienie 398/UD/23 z dnia 11.05.2023r.

Autor:

Tomasz Czapiewski

STADSKI REFERENT
ds. organizacji Ruchu
Tomasz Czapiewski

Gdańsk, maj 2023 r.

OPIS TECHNICZNY

1. Dane ogólne

1.1 Cel opracowania

Celem opracowania jest organizacja ruchu drogowego w tunelu pod Martwą Wisłą w przypadku planowanego zamknięcia tunelu pod Martwą Wisłą.

1.2 Materiały i literatura przedmiotu

- S. Datka, W. Suchorzewski, M. Tracz – „Inżynieria ruchu”;
- „Kodeks drogowy”;
- „Szczegółowe warunki techniczne dla znaków i sygnałów drogowych oraz urządzeń bezpieczeństwa ruchu drogowego i warunki ich umieszczania na drogach” załącznik do Dz.U. Nr 220/03 poz. 2181.

2. Stan istniejący

Tunel pod Martwą Wisłą posiada dwie nitki, w której znajdują się jezdnie a każda z nich posiada dwa pasy ruchu o szerokości 3,5m. Dojazd do tunelu z obu stron obsługiwany jest przez węzły drogowe: od strony Stogów – węzeł „Ku Ujściu”, natomiast od strony Nowego Portu przez węzeł „Marynarki Polskiej”.

3. Stan projektowany

W związku z planowanymi zamknięciami tunelu w godzinach 22-6 (sobota-niedziela) konieczne jest wprowadzenie organizacji ruchu uniemożliwiającej wjazd do tunelu. Zmiany obejmują węzeł „Ku Ujściu” oraz „Marynarki Polskiej”. Planowane jest wyłączenie jezdni głównej z ruchu i skierowanie go na jezdnię ronda. Konieczne jest zamknięcie łącznic prowadzących ruch w kierunku tunelu. Dokładne oznakowanie przedstawiono na planach sytuacyjnych nr 1-3.

W momencie zamknięcia tunelu konieczne jest zakrycie znaków B-5 „27t” (zgodnie z projektem opracowanym przez Dział Inżynierii Ruchu jako odrębna dokumentacja).

UWAGA!!!

Na wszystkich TZT oraz ZZT należy wyświetlić sekwencję znaków informujących o zamknięciu jezdni.

Projekt należy zrealizować zgodnie z załączonym planem sytuacyjnym.

Decyzję o zastosowaniu schematu podejmuje Dział IN- tj. Dział Tunelu Drogowego i Obsługi Obiektów Zwodzonych

4. Przewidywany termin realizacji

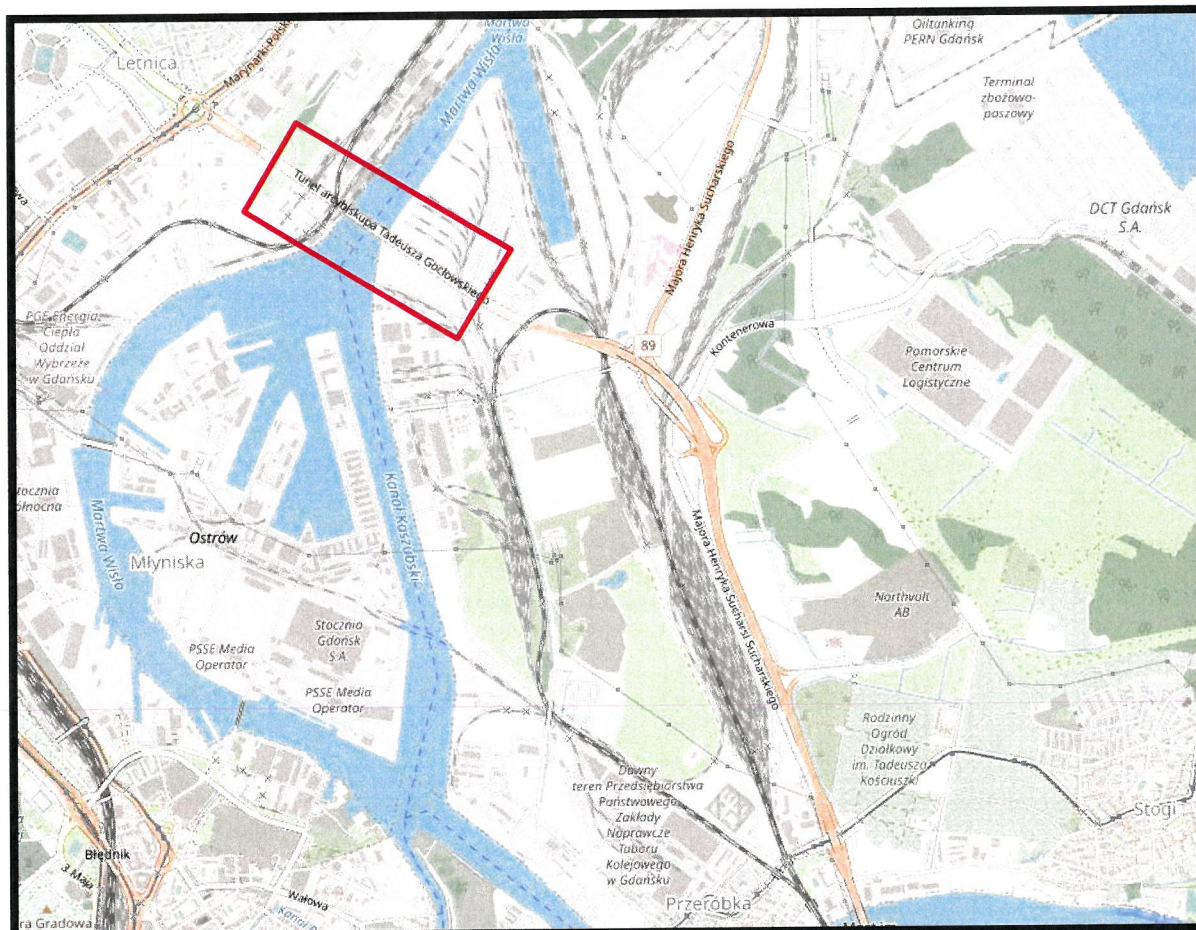
Projekt może zostać wdrożony wielokrotnie na podstawie decyzji Działu IN- tj. Dział Tunelu Drogowego i Obsługi Obiektów Zwodzonych w okresie ważności organizacji ruchu, tj. do 31 grudnia 2029r.

Zgodnie z rozporządzeniem Ministra Infrastruktury z dnia 23 września 2003 r., w sprawie szczegółowych warunków zarządzania ruchem na drogach oraz wykonywania nadzoru nad tym zarządzaniem, **jednostka wprowadzająca organizację ruchu zawiadamia: organ zarządzający ruchem, zarząd drogi, właściwego komendanta Policji co najmniej 7 dni przed dniem wprowadzenia**



organizacji ruchu, lub w przypadku robót wynikających z § 5.2 w/w rozporządzenia co najmniej na 24 godziny przed ich rozpoczęciem. Powyższe zawiadomienie powinno zostać wysłane przed każdorazowym wprowadzeniem poszczególnego etapu niniejszej organizacji ruchu.

5. Plan Orientacyjny



Rysunek 1 Plan orientacyjny obszaru objętego opracowaniem. Skala 1:10000

6. Uwagi:

- 6.1 Należy zawiadomić służby z co najmniej 7-dniowym wyprzedzeniem.
- 6.2 Wzoru druków zawiadomienia dostępne są m. in. na stronie Zarządcy Drogi- GZDIZ w zakładce Organizacja ruchu.

OGRANICZENIE TONAŻOWE DO 27 TON NA OBSZARZE ŚRÓDMIEŚCIA GDAŃSKA



- Legenda:**
- odcinki ulic objętych dopuszczalną masą
 - superdrogi dla części Śródmieścia G
 - obszary do których do odcinków objętych ogranic
 - strefa ograniczonej d



Ograniczenie ruchu dla pojazdów powyżej 27 t.



proponowane ograniczenie T-27 na odcinku Czarny Dwór od Hallera do Jai

proponowane ograniczenie T-27 na odcinku 3 Maja od Dąbrowskiego do Nowych Ogrodów

proponowane ograniczenie T-27 na odcinku Podwal

proponowane ograniczenie T-27 na odcinku Poc

Obwodnica Zachodnia Trójmiasta [S6] GDYNIA

MISZEWO

ZUKOWO Kartuska

Słowackiego

Grunwaldzka

Rzeszowskiej

Armii Krajowej

Rakoczego

Obwodnica Zachodnia Trójmiasta [S6]

PRUSZCZ

ŁÓDŹ

KONIEC PROJEKTOWANEJ ŁĄCZNICZY WML-2
km 0+218.72

POCZĄTEK PROJEKTOWANEJ ŁĄCZNICZY WML-3
km 0+000.00

SEKRETARZ KOMISJI ds. tymczasowych organizacji ruchu drogowego
Tomasz Czapiewski
W
km 8+269.14

← kier. Al. Hallera

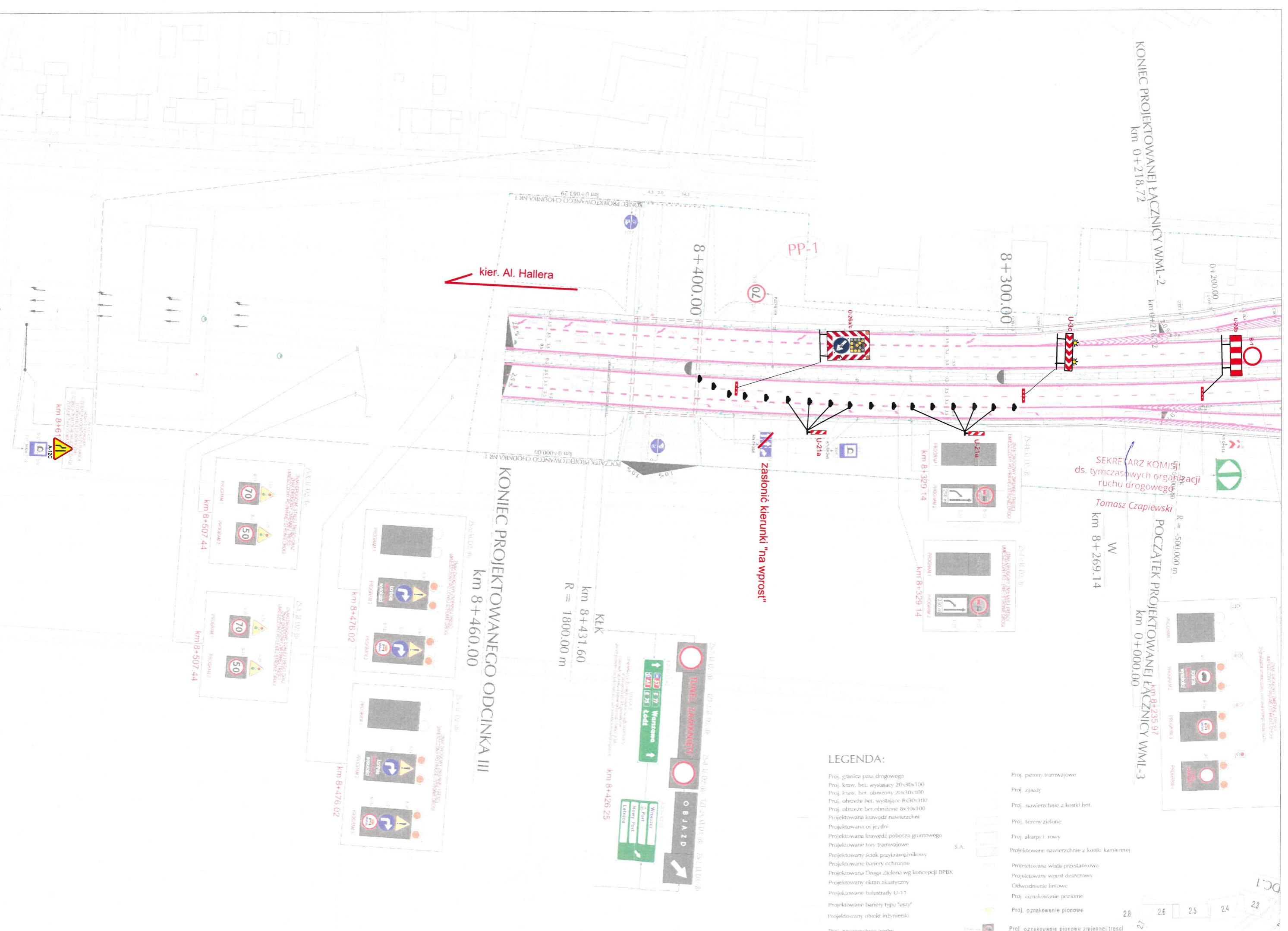
zastąpić kierunki "na wprost"

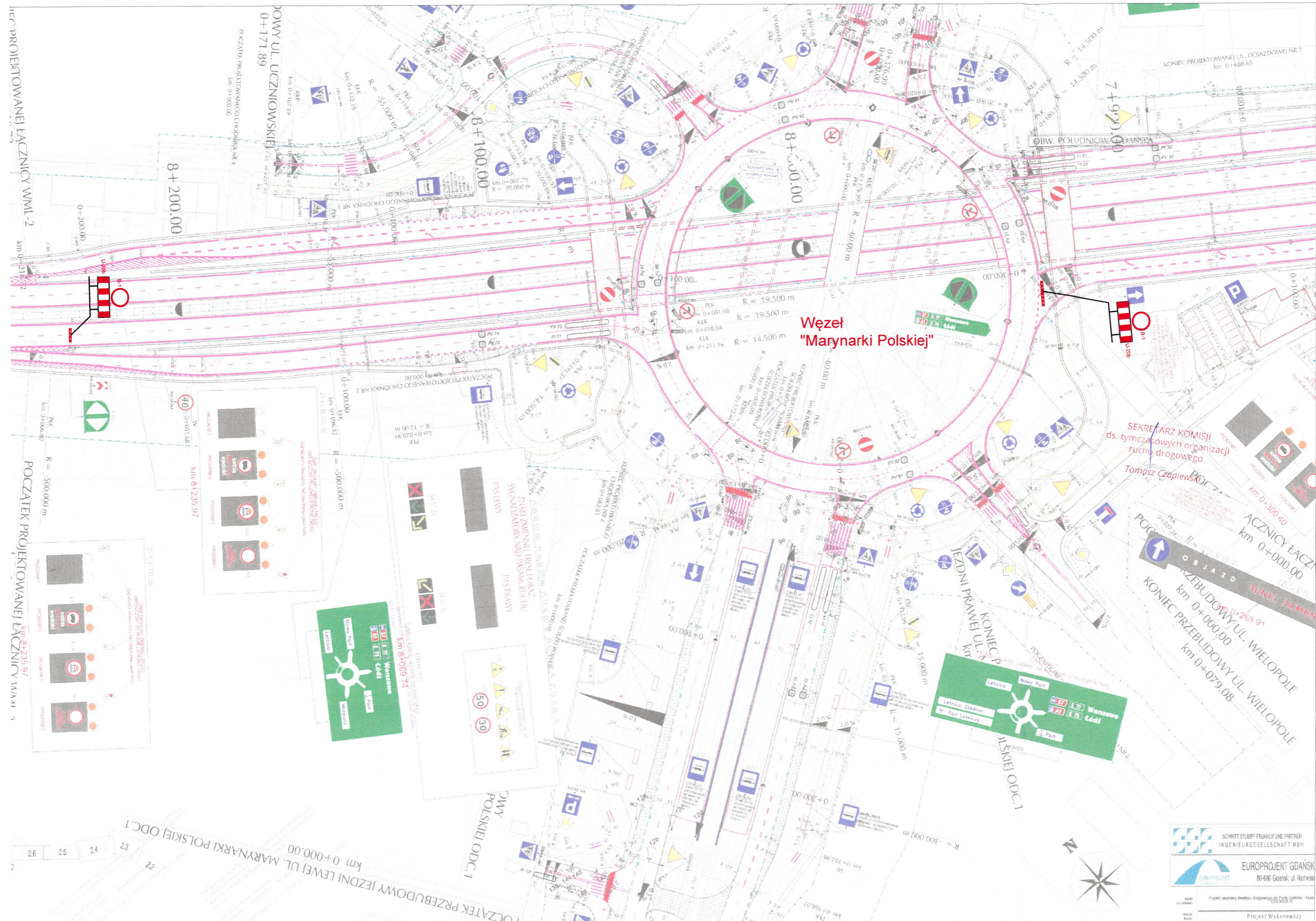
KONIEC PROJEKTOWANEGO ODCINKA III
km 8+460.00

KEK
km 8+431.60
R = 1800.00 m

LEGENDA:

- Proj. granica pasa drogowego
- Proj. kraw. bet. wystający 20x30x100
- Proj. kraw. bet. obniżony 20x30x100
- Proj. obrzeże bet. wystające 8x30x100
- Proj. obrzeże bet.obniżone 8x30x100
- Projektowana krawędź nawierzchni
- Projektowana os. jezdni
- Projektowana krawędź pobocza gruntowej
- Projektowane tory tramwajowe
- Projektowany ściek przykrawężnikowy
- Projektowane bariery ochronne
- Projektowana Droga Zielona wg koncepcji BPPK
- Projektowany ekran akustyczny
- Projektowane balustrady U-11
- Projektowane bariery typu "uszy"
- Projektowany obłęd inżynierski
- Proj. nawierzchnie iezdni
- Proj. peryny tramwajowe
- Proj. zjazd
- Proj. nawierzchnie z kostki bet.
- Proj. tereny zielone
- Proj. skarpy i rowy
- Projektowane nawierzchnie z kostki kamiennej
- Projektowana wiata przystankowa
- Projektowany wprost deszczowy
- Odwodnienie liniowe
- Proj. oznakowanie pionowe
- Proj. oznakowanie pionowe
- Proj. oznakowanie pionowe zmiennej treści





**Węzeł
"Marynarki Polskiej"**

SEKRETARZ KOMISJI
ds. tymczasowych organizacji
ruchu drogowego
Tomasz Czapiewski

SCHMITT STUMPF FRUHLUF UND PARTNER
INGENIEURGESELLSCHAFT MBH

EUROPROJEKT GDANSK
80-680 Gdansk, ul. Nacwisię
EUROPROJEKT

Projekt poprawy dostępu drogowego do Portu Lotniczego - Budowa
Projekt Wykonawczy

POCZĄTEK PRZEBUDOWY ŁĄCZNICZY WML-2 km 0+216,22

POCZĄTEK PRZEBUDOWANEJ ŁĄCZNICZY WMA1 km 8+235,97

POCZĄTEK PRZEBUDOWY JEZDNI LEWEJ UL. MARYNARKI POLSKIEJ ODC.1 km 0+000,00

KONIEC PRZEBUDOWY UL. WIELOPOLE km 0+079,08

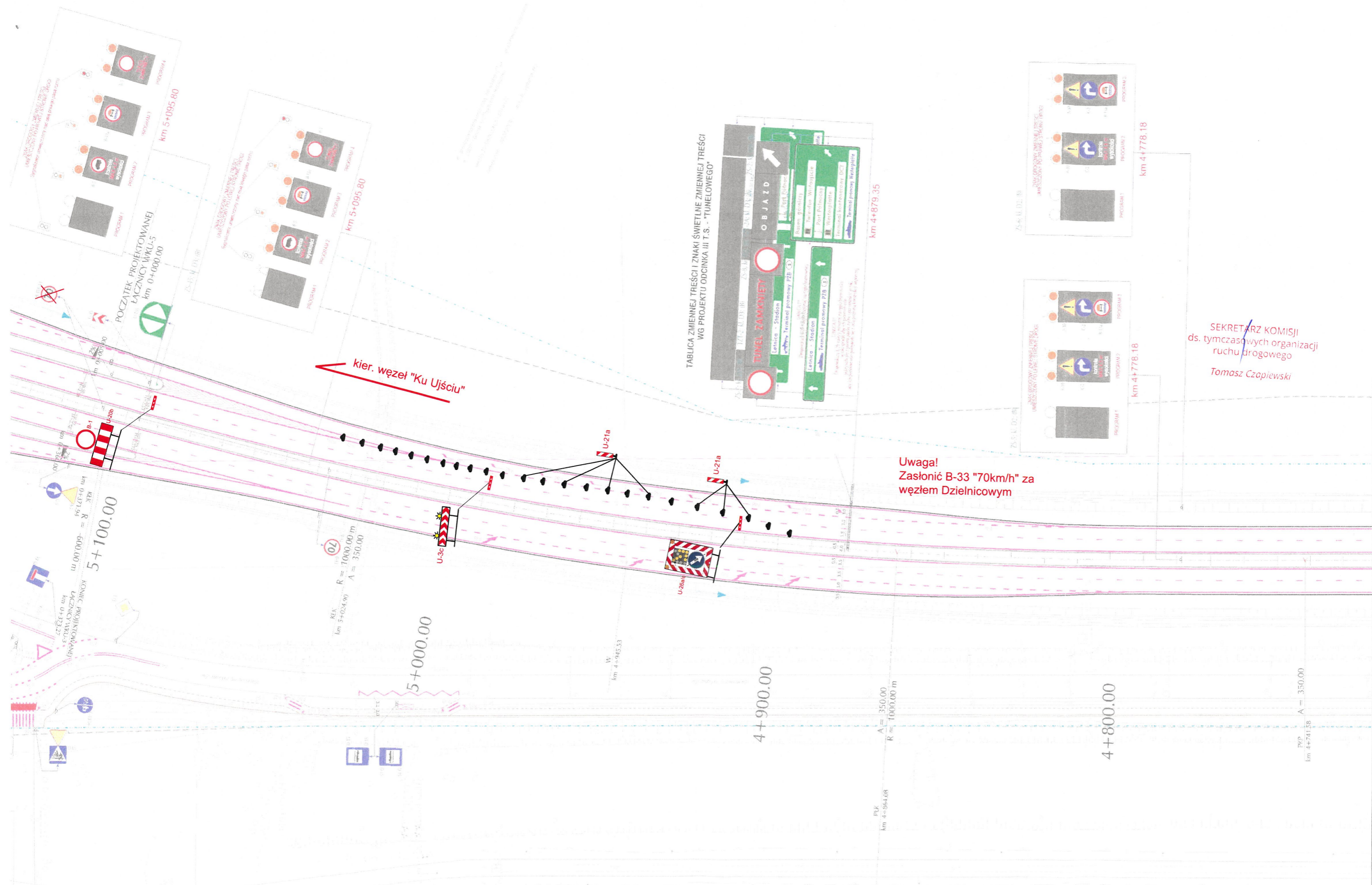
KONIEC PRZEBUDOWY UL. WIELOPOLE km 0+268,91

KONIEC PRZEBUDOWY UL. WIELOPOLE km 0+300,40

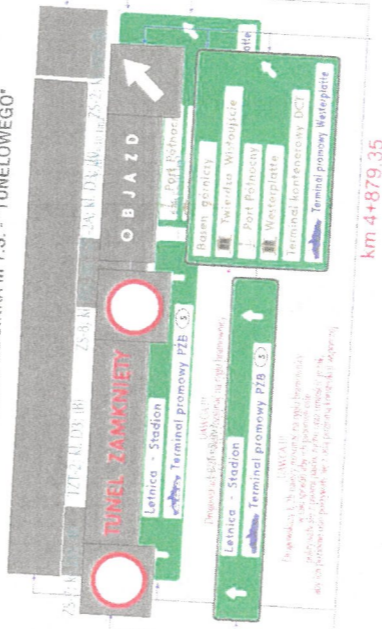
KONIEC PRZEBUDOWANEJ ŁĄCZNICZY WMA1 km 8+235,97

KONIEC PRZEBUDOWANEJ ŁĄCZNICZY WML-2 km 0+688,65

26	25	24	23	22
----	----	----	----	----



TABLICA ZMIENNEJ TREŚCI I ZNAKI ŚWIETLNE ZMIENNEJ TREŚCI
WG PROJEKTU ODCINKA III T.S. - "TUNELOWEGO"



Uwaga!
Zasłonić B-33 "70km/h" za węzłem Dzielnicowym



SEKRETARZ KOMISJI
ds. tymczasowych organizacji
ruchu drogowego
Tomasz Czupiewski

kier. węzeł "Ku Ujściu"

REK
km 5+024.00 R = 1000.00 m
A = 350.00

PK
km 4+964.08 A = 350.00
R = 1000.00 m

PKP
km 4+741.28 A = 350.00

PROGRAM 1

PROGRAM 2

PROGRAM 3

PROGRAM 4

PROGRAM 5

PROGRAM 6

PROGRAM 7

km 4+778.18

km 4+778.18

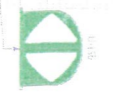
4+800.00

PKP
km 4+791.56
A = 350.00

4+700.00

4+600.00

4+500.00



ZS 1B 14 DZ 1B
ANALIZA PRZESTRZENIOWA I PRZEWIDZANIE KIERUNKÓW I MIEJSCOWYCH PRĘDKOŚCI DROGOWYCH

PROGRAM 1

PROGRAM 2

PROGRAM 3

PROGRAM 4

PROGRAM 5

PROGRAM 6

PROGRAM 7

PROGRAM 8

PROGRAM 9

PROGRAM 10

PROGRAM 11

PROGRAM 12

PROGRAM 13

PROGRAM 14

PROGRAM 15

PROGRAM 16

PROGRAM 17

PROGRAM 18

PROGRAM 19

PROGRAM 20

PROGRAM 21

PROGRAM 22

PROGRAM 23

PROGRAM 24

PROGRAM 25

PROGRAM 26

PROGRAM 27

PROGRAM 28

PROGRAM 29

PROGRAM 30

PROGRAM 31

PROGRAM 32

PROGRAM 33

PROGRAM 34

PROGRAM 35

PROGRAM 36

PROGRAM 37

PROGRAM 38

PROGRAM 39

PROGRAM 40

PROGRAM 41

PROGRAM 42

PROGRAM 43

PROGRAM 44

PROGRAM 45

PROGRAM 46

PROGRAM 47

PROGRAM 48

PROGRAM 49

PROGRAM 50

PROGRAM 51

PROGRAM 52

PROGRAM 53

PROGRAM 54

PROGRAM 55

PROGRAM 56

PROGRAM 57

PROGRAM 58

PROGRAM 59

PROGRAM 60

PROGRAM 61

PROGRAM 62

PROGRAM 63

PROGRAM 64

PROGRAM 65

PROGRAM 66

PROGRAM 67

PROGRAM 68

PROGRAM 69

PROGRAM 70

PROGRAM 71

PROGRAM 72

PROGRAM 73

PROGRAM 74

PROGRAM 75

PROGRAM 76

PROGRAM 77

PROGRAM 78

PROGRAM 79

PROGRAM 80

PROGRAM 81

PROGRAM 82

PROGRAM 83

PROGRAM 84

PROGRAM 85

PROGRAM 86

PROGRAM 87

PROGRAM 88

PROGRAM 89

PROGRAM 90

PROGRAM 91

PROGRAM 92

PROGRAM 93

PROGRAM 94

PROGRAM 95

PROGRAM 96

PROGRAM 97

PROGRAM 98

PROGRAM 99

PROGRAM 100

PROGRAM 101

PROGRAM 102

PROGRAM 103

PROGRAM 104

PROGRAM 105

PROGRAM 106

PROGRAM 107

PROGRAM 108

PROGRAM 109

PROGRAM 110

PROGRAM 111

PROGRAM 112

PROGRAM 113

PROGRAM 114

PROGRAM 115

PROGRAM 116

PROGRAM 117

PROGRAM 118

PROGRAM 119

PROGRAM 120

PROGRAM 121

PROGRAM 122

PROGRAM 123

PROGRAM 124

PROGRAM 125

PROGRAM 126

PROGRAM 127

PROGRAM 128

PROGRAM 129

PROGRAM 130

PROGRAM 131

PROGRAM 132

PROGRAM 133

PROGRAM 134

PROGRAM 135

PROGRAM 136

PROGRAM 137

PROGRAM 138

PROGRAM 139

PROGRAM 140

PROGRAM 141

PROGRAM 142

PROGRAM 143

PROGRAM 144

PROGRAM 145

PROGRAM 146

PROGRAM 147

PROGRAM 148

PROGRAM 149

PROGRAM 150

PROGRAM 151

PROGRAM 152

PROGRAM 153

PROGRAM 154

PROGRAM 155

PROGRAM 156

PROGRAM 157

PROGRAM 158

PROGRAM 159

PROGRAM 160

PROGRAM 161

PROGRAM 162

PROGRAM 163

PROGRAM 164

PROGRAM 165

PROGRAM 166

PROGRAM 167

PROGRAM 168

PROGRAM 169

PROGRAM 170

PROGRAM 171

PROGRAM 172

PROGRAM 173

PROGRAM 174

PROGRAM 175

PROGRAM 176

PROGRAM 177

PROGRAM 178

PROGRAM 179

PROGRAM 180

PROGRAM 181

PROGRAM 182

PROGRAM 183

PROGRAM 184

PROGRAM 185

PROGRAM 186

PROGRAM 187

PROGRAM 188

PROGRAM 189

PROGRAM 190

PROGRAM 191

PROGRAM 192

PROGRAM 193

PROGRAM 194

PROGRAM 195

PROGRAM 196

PROGRAM 197

PROGRAM 198

PROGRAM 199

PROGRAM 200

PROGRAM 201

PROGRAM 202

PROGRAM 203

PROGRAM 204

PROGRAM 205

PROGRAM 206

PROGRAM 207

PROGRAM 208

PROGRAM 209

PROGRAM 210

PROGRAM 211

PROGRAM 212

PROGRAM 213

PROGRAM 214

PROGRAM 215

PROGRAM 216

PROGRAM 217

PROGRAM 218

PROGRAM 219

PROGRAM 220

PROGRAM 221

PROGRAM 222

PROGRAM 223

PROGRAM 224

PROGRAM 225

PROGRAM 226

PROGRAM 227

PROGRAM 228

PROGRAM 229

PROGRAM 230

PROGRAM 231

PROGRAM 232

PROGRAM 233

PROGRAM 234

PROGRAM 235

PROGRAM 236

PROGRAM 237

PROGRAM 238

PROGRAM 239

PROGRAM 240

PROGRAM 241

PROGRAM 242

PROGRAM 243

PROGRAM 244

PROGRAM 245

PROGRAM 246

PROGRAM 247

PROGRAM 248

PROGRAM 249

PROGRAM 250

km 4+588.81

200m

km 4+588.81

km 4+532.28

SEKRETARZ KOMISJI
ds. tymczasowych organizacji
ruchu drogowego
Tomasz Czapiewski

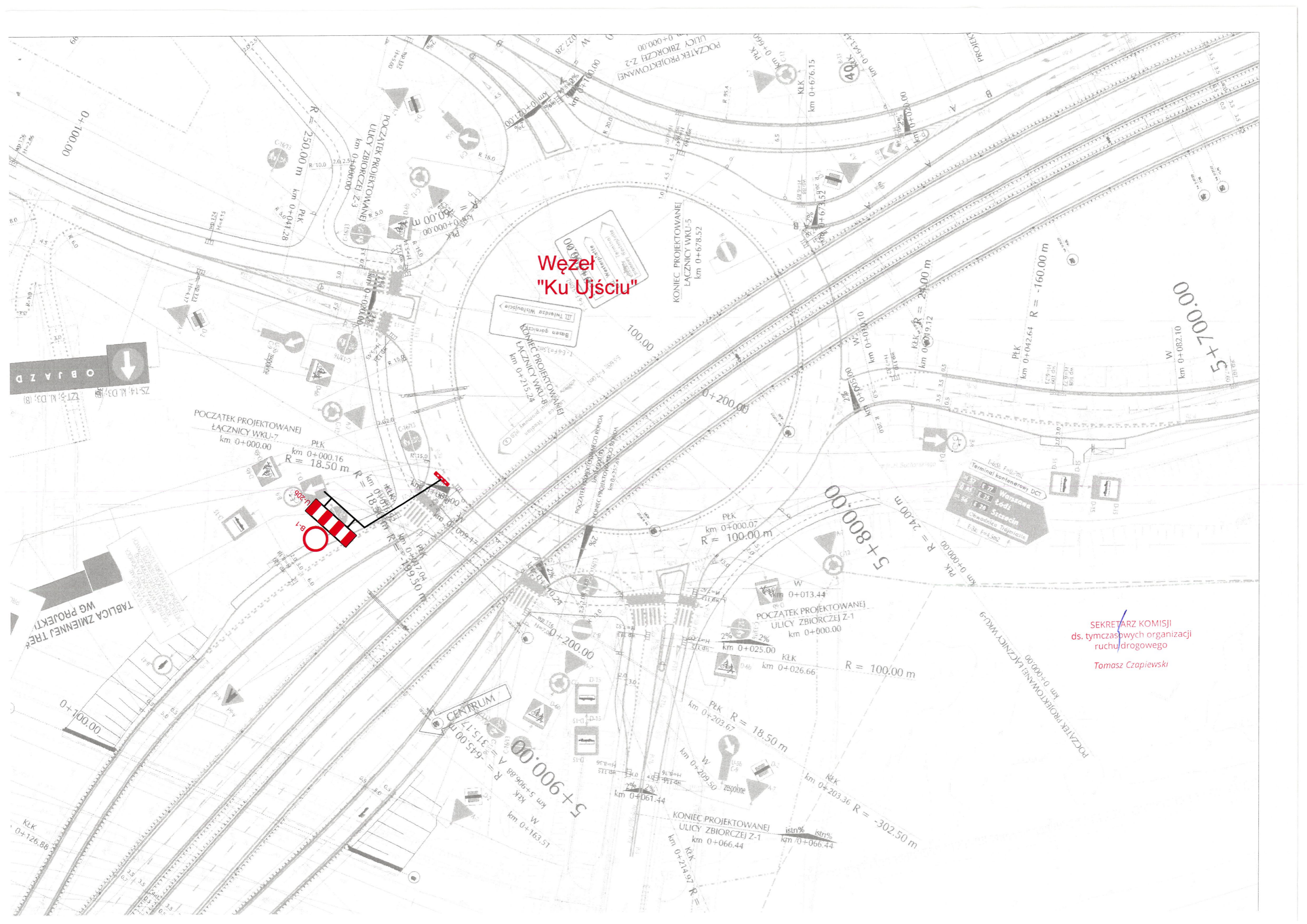
0.7 3.8 3.3 0.5 3.2 3.8

0.5 3.0 3.5 3.5

1.1 3.5 3.5 3.2

Węzeł
"Ku Ujściu"

SEKRETARZ KOMISJI
ds. tymczasowych organizacji
ruchu drogowego
Tomasz Czapiewski



Gdańsk, dn. 11.05.2023r.

Op.nr. 398/2023

KOMISJA
ds. TYMCZASOWYCH ORGANIZACJI
RUCHU DROGOWEGO

Opiniuje pozytywnie projekt tymczasowej organizacji ruchu.

SEKRETARZ KOMISJI
ds. tymczasowych organizacji
ruchu drogowego

Tomasz Czapiewski

ZASTĘPCA PRZEWODNICZĄCEGO KOMISJI

Gera
Paweł Gera

SPECJALISTA
ds. Inżynierii Ruchu

Gera
Paweł Gera

Uzgodnienie Nr 398/UD/23 z dnia. 11.05.2023r.....
z upoważnienia Prezydenta Miasta Gdańska zatwierdzam
projekt organizacji ruchu drogowego na czas.....
planowanego zamknięcia Tunelu pod Martwą Wisłą

z uwagami:.....

Uzgodnienie ważne do 31 grudnia 2029r.

PREZYDENT MIASTA GDAŃSKA
z up.

Gera
Paweł Gera (pieczęć i podpis)
STARSZY INSPEKTOR
REFERAT ds. ZARZĄDZANIA RUCHEM

Opiniuje pozytywnie
projekt czasowej
organizacji ruchu

KIEROWNIK
Działu Inżynierii Ruchu

Cybulski
Maciej Cybulski