

**OLIWA**  
**2GREEN**

# PLAN PREZENTACJI

01. WIZJA
02. PROJEKT URBANISTYCZNY
03. ROZWIĄZANIA TRANSPORTOWE
04. WYCIECZKA ARCHITEKTONICZNA
05. ROZWIĄZANIA NISKOBUĐĘTOWE + MAŁA ARCHITEKTURA
06. PROJEKT ZIELENI
07. WARTOŚCI DODANE

**URBANISTYKA**

bioróżnorodność

zielone korytarze

prawdziwa

dostępna

**ZIELEŃ**

odzyskana z parkingów

dzika/przemyślana i ułożona

nieodłączny element  
kształtowania  
przestrzeni

NOWA  
NOWA  
OLIWA

**LOGISTYKA**

możliwy do zmodernizowania

mikromobilność

futureproof

**TRANSPORT**

**ARCHITEKTURA**

piesi

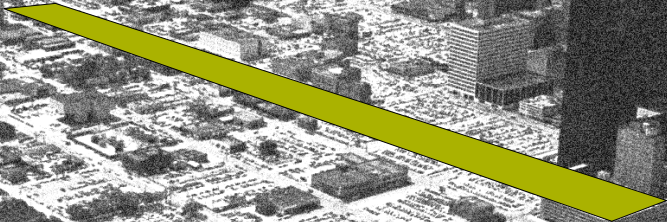
infrastruktura

rowerzyści

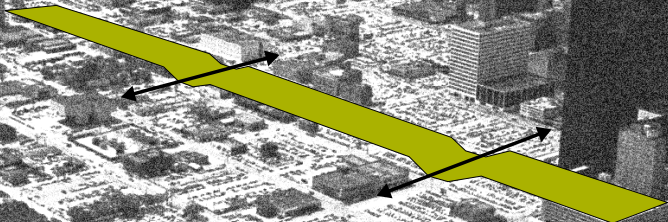
An aerial, black and white photograph of a dense urban area, likely a city center. The image shows a grid of streets, numerous buildings of varying heights, and a large parking lot in the lower right quadrant. A prominent, dark, rectangular sign with the word "PARKING" in bright yellow, bold, sans-serif capital letters is overlaid on the upper center of the image. The background shows a mix of low-rise and high-rise buildings, with a taller skyscraper visible on the right side. The overall scene depicts a busy, developed urban environment.

**PARKING**

**PARKING+PARK**



**PARKING+PARK=PARK(ING)**

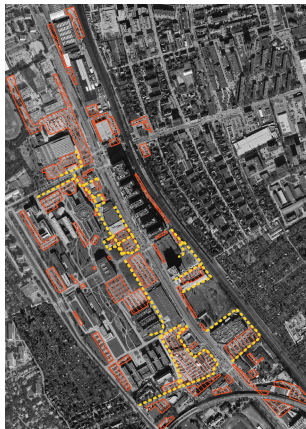
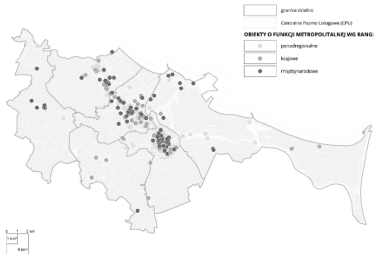


# PROJEKT URBANISTYCZNY

ZEJDŹMY NA CHWILĘ NA ZIEMIĘ...

# DIAGNOZA

Obszar posiada funkcje i intensywność użytkowania charakterystyczne dla przestrzeni metropolitalnych, jednak jego struktura urbanistyczna nie odpowiada randze miejsca.

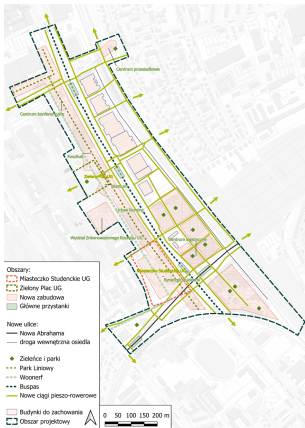




## NOWA OLIWA - MIEJSCE O CHARAKTERZE METROPOLITALNYM

oznacza koncentrację funkcji o znaczeniu ponadlokalnym,  
generujących intensywnie przepływy ludzi, usług i informacji.

# PRIORYTETY URBANISTYCZNE



- „Zielony Plac UG” jako centralna przestrzeń spotkań
- nowa wielofunkcyjna zabudowa usługowa i biurowa
- woonerf integrujący kampus UG z nową zabudową
- nowe połączenia pieszo-rowerowe przelamujące bariery przestrzenne
- buspas środkiem al. Grunwaldzkiej wzmacniający transport zbiorowy
- miasteczko studenckie w formule co-living i co-housing
- centrum przesiadkowe integrujące różne środki transportu
- centrum logistyczne porządkujące obsługę dostaw

## FUNKCJE MIESZKANIOWE



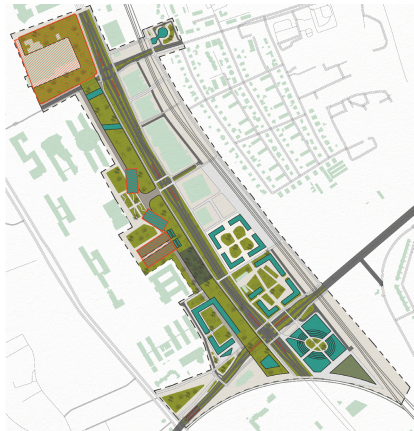
# FUNKCJE BIUROWE



## FUNKCJE USŁUGOWO- HANDLOWE



# FUNKCJE OŚWIATOWE, KULTUROWE, SPORTOWE



# ROZWIĄZANIA TRANSPORTOWE

ZEJDŹMY JESZCZE BARDZIEJ NA ZIEMIĘ...

**OPTYMALIZACJA!**

## OPTYMALIZACJA

1. *«organizowanie jakichś działań, procesów itp. w taki sposób, aby dały jak największe efekty przy jak najmniejszych nakładach»*

Słownik Języka Polskiego PWN

# ZAŁOŻENIA PROJEKTOWE

## Wybudowane inwestycje drogowe:

- Zielony Bulwar na odcinku Al.Grunwaldzka - Al. Piłczyńskiego
- Nowa Spacerowa (tunel pod Pachółkiem)
- Nowa Kielnieńska - Połączenie Obwodnicy Trójmiasta z Obwodnicą Metropolitalną



**NOWA KIELNIEŃSKA**

**NOWA SPACEROWA**

**ZIELONY  
BULWAR**

**OMT WĘZEL  
MISZEWO - PORT LOTNICZY**

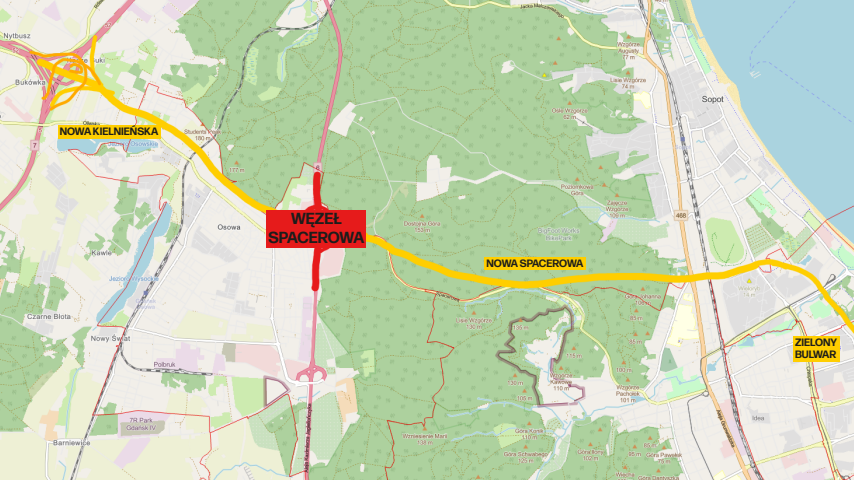
**NOWA  
ABRAHAMA**

**NOWA HALLERA**

**TRASA W-Z**

**S6**

**OMT**



**NOWA KIELNIENSKA**

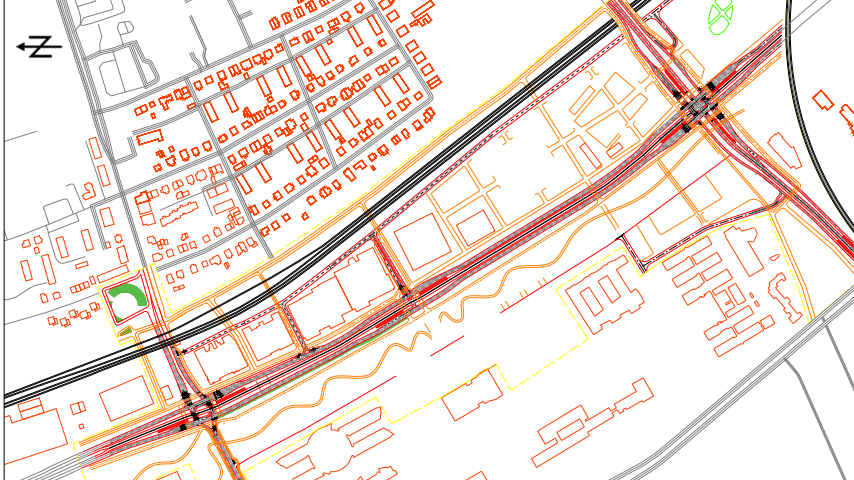
**WĘZEL SPACEROWA**

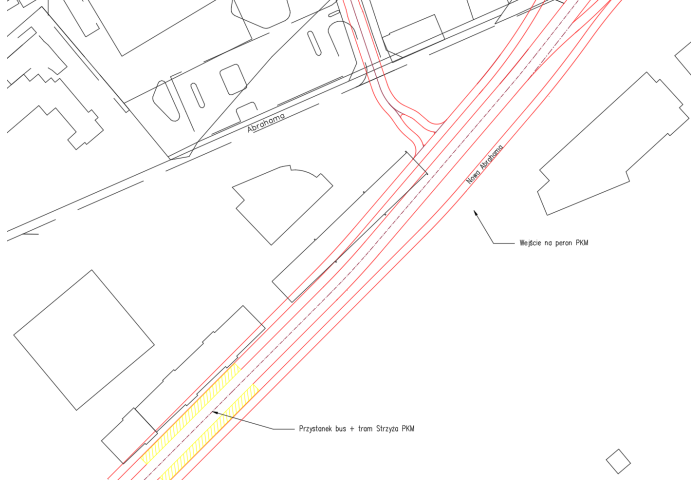
**NOWA SPACEROWA**

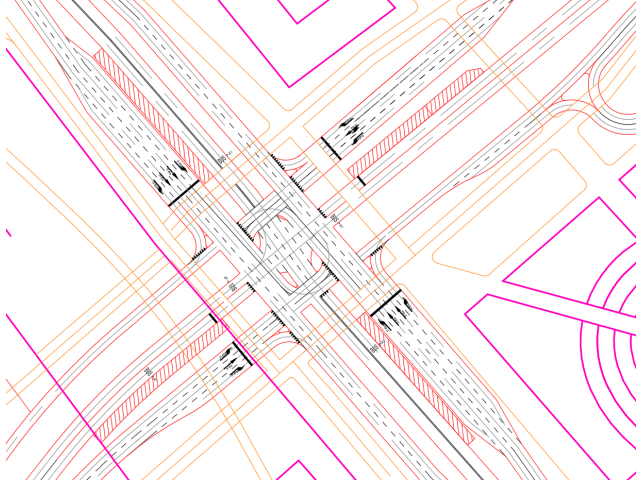
**ZIELONY BULWAR**

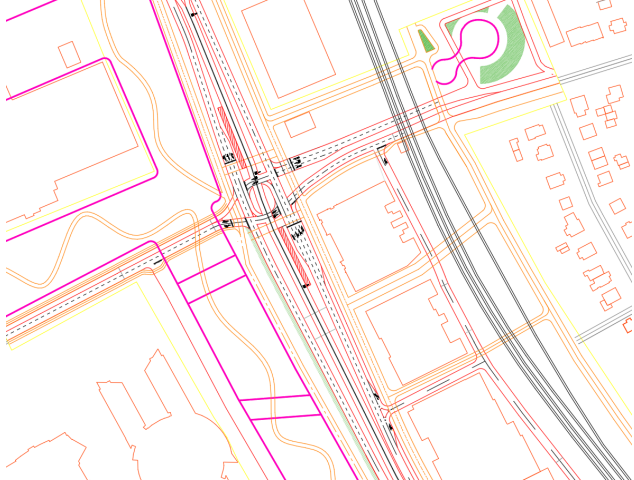
# PROJEKT UKŁADU DROGOWEGO

1. Utworzenie węzła integracyjnego kolej aglomeracyjna - tramwaj - autobus - rower - UTO "Gdańsk - Uniwersytet"
2. Usprawnienie połączenia transportem zbiorowym dzielnic Oliwa - Strzyża - VII Dwór - Zaspą - Wrzeszcz
3. Zniwelowanie efektu wykluczenia transportowego osiedla "mała Warszawa" dzielnicy Przymorze Małe
4. Projekt uspokojenia ruchu oraz udostępnienia pieszym ul. Abrahama
5. Usprawnienie układu geometrycznego dróg dla rowerów w Paśmie Alei Grunwaldzkiej w obrębie skrzyżowań



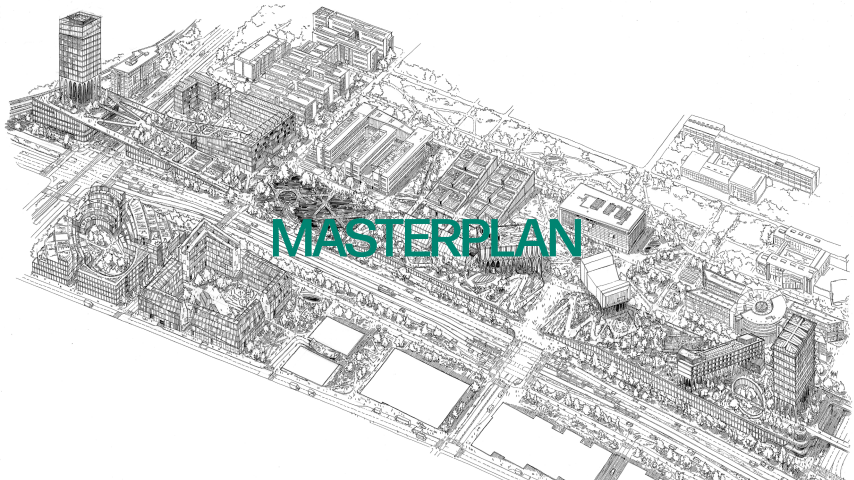






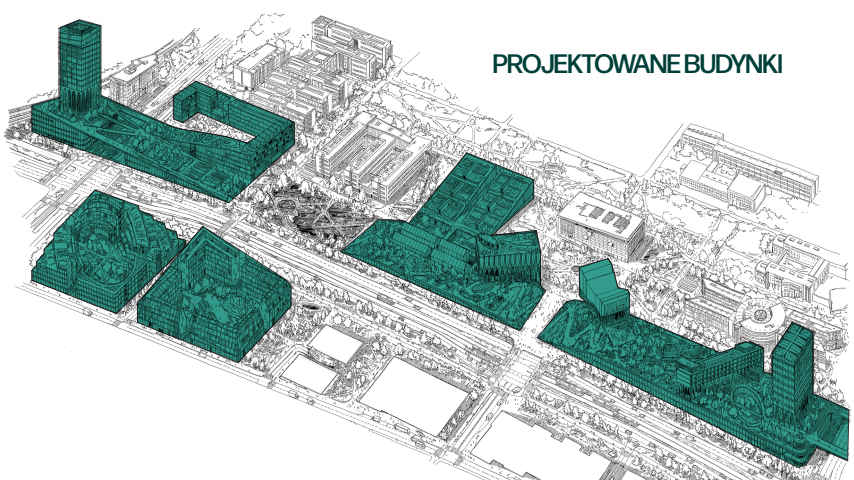


**ARCHITEKTURA**



# MASTERPLAN

# PROJEKTOWANE BUDYNKI



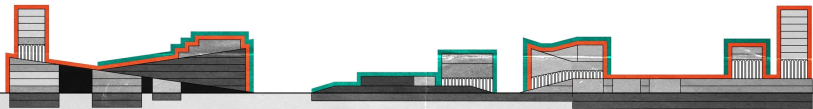
## SCHEMAT FUNKCJONALNY



# DZIELNICA WIELOFUNKCYJNA AKTYWNA W RÓŻNYCH GODZINACH

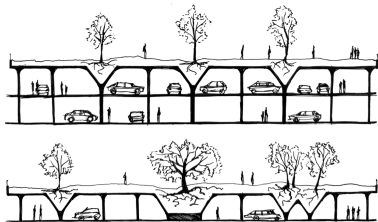
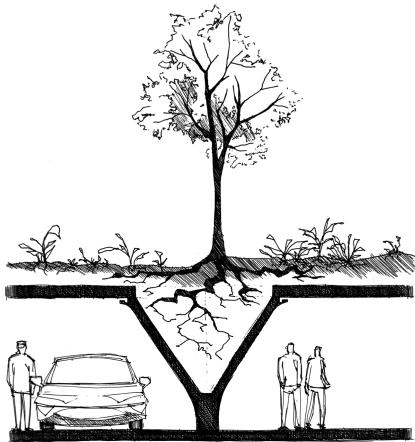
9:00 - 17:00

00:00 - 24:00



# PARK(ING)

-Czyli jak zjeść ciastko i mieć ciastko.  
Projektowanie w duchu „yes is more”.



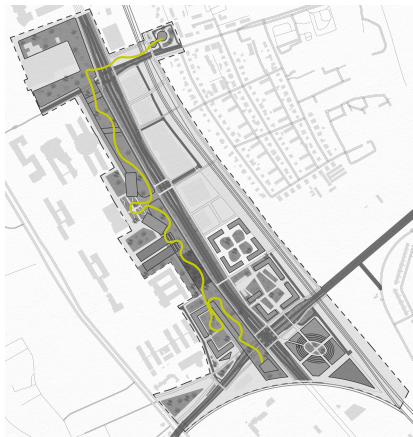
NOTATKA:

„MOŻE PRZEKRÓJ ZROBIĘ” - wtorek 02:12

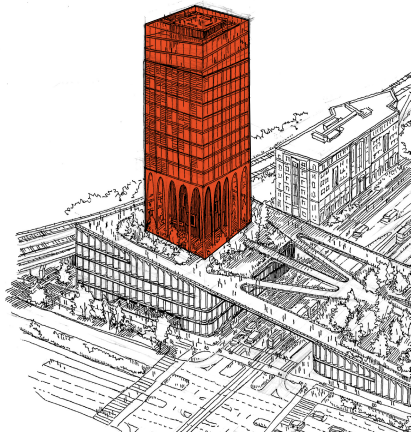
„JEDNAK NIE” - środa 15:47

# ZAPRASZAMY NA WSPÓLNY SPACER PO NOWYM ZAŁOŻENIU

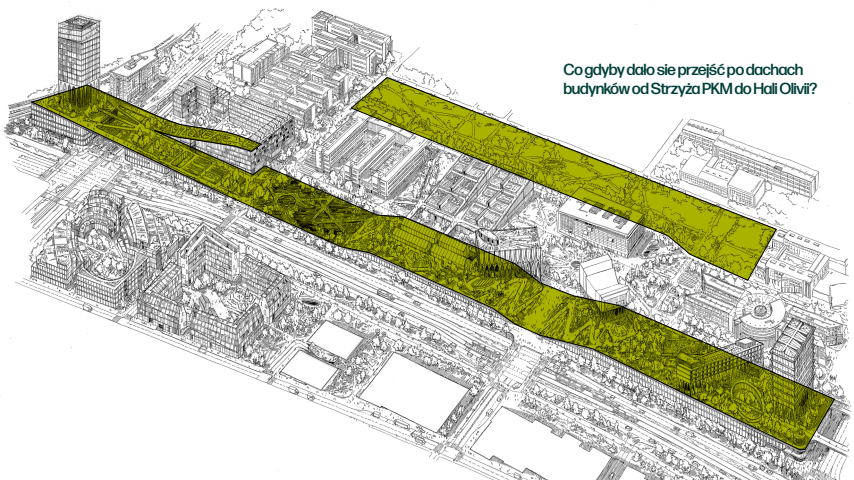
TOUR ARCHITEKTONICZNY



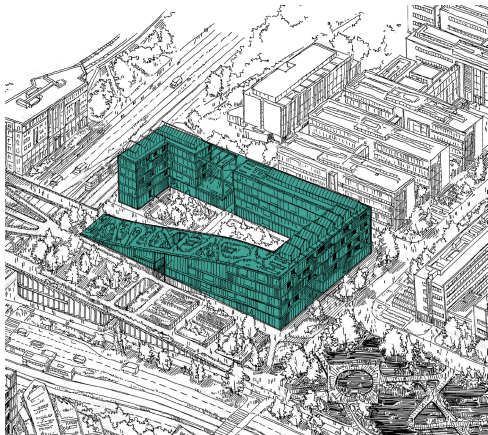
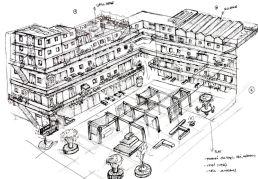
# DOMINANTA WYSOKOŚCIOWA -PUNKT WIDOKOWY



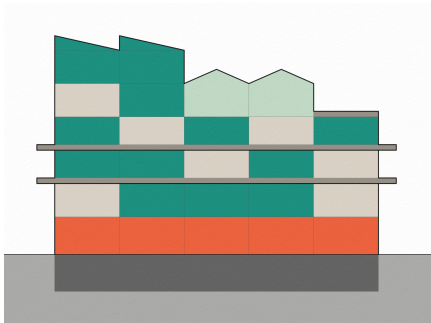
Co gdyby dało się przejść po dachach  
budynków od Strzyża PKM do Hali Olivii?



# MIASTECZKO STUDENCKIE + COHOUSING

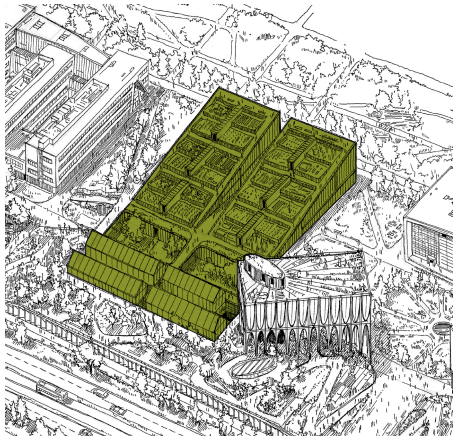


# MIASTECZKO STUDENCKIE + COHOUSING

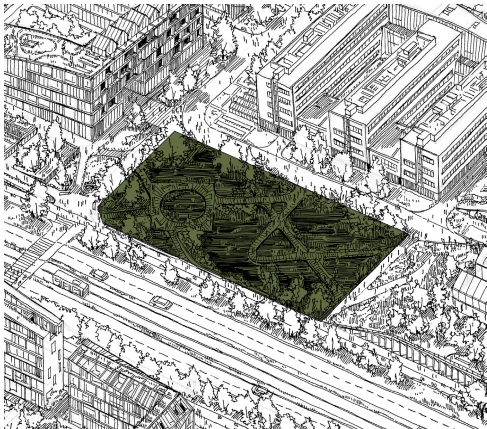


**USŁUG** PARKING PRZESTRZENIE WSPÓLNE  
PRALNIA PRYWATNE TARASY **CZĘŚĆ WSPÓLNE** SZKLARNIE

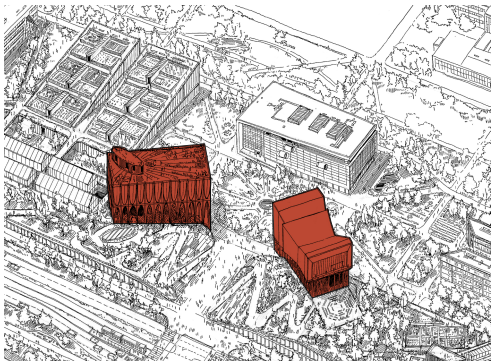
# SZKLARNIE - URBAN FARMING



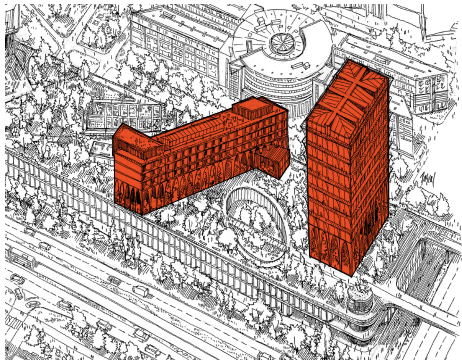
# DZIKI PARK



# MUZEUM SZTUKI WSPÓŁCZESNEJ, DOM KULTURY, CENTRUM KONGRESOWE, BIBLIOTEKA UG



# COWORKING, PRZESTRZEŃ BIUROWA, FOODHALL, USŁUGI, HOTEL

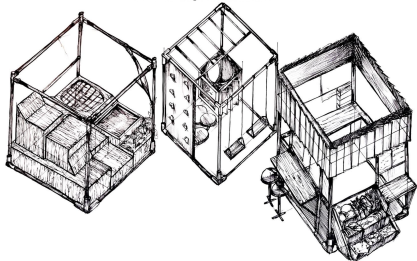
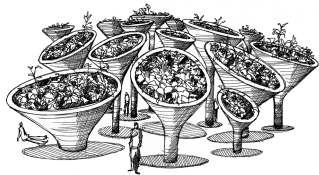
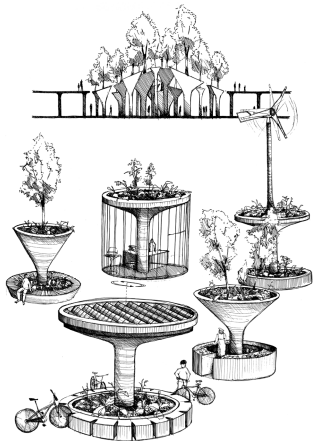


# WĘZŁ PRZESIADKOWY PRZYMORZE SKM



# OD CZEGO ZACZAĆ?

ROZWIĄZANIA NISKOBUDŻETOWE I  
PROJEKTY MAŁEJ ARCHITEKTURY



# PROJEKT ZIELENI

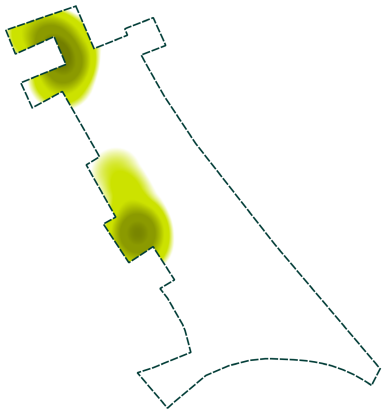
# PROJEKT ZIELENI



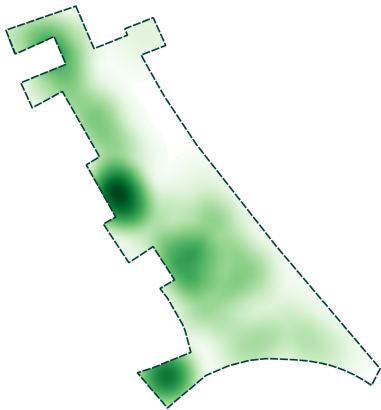
Pracę wykonał zespół projektowy: Marcin Proszkiński, Aleksandra Proszkińska, Katarzyna Proszkińska

# CO ZYSKUJE NOWA OLIWA I CAŁY GDAŃSK

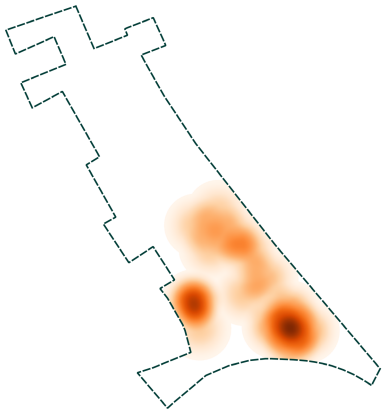
WARTOŚCI DODANE, REWOLUCJE PRZESTRZENNE I  
KORZYŚCI SPOŁECZNE



**Nowe przestrzenie oświaty,  
kultury i sportu:  
27683 m<sup>2</sup>**



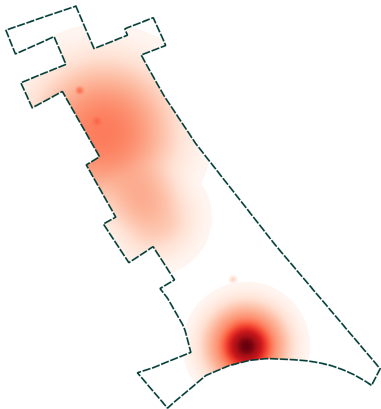
**Nowe tereny zieleni:  
161147 m<sup>2</sup>**



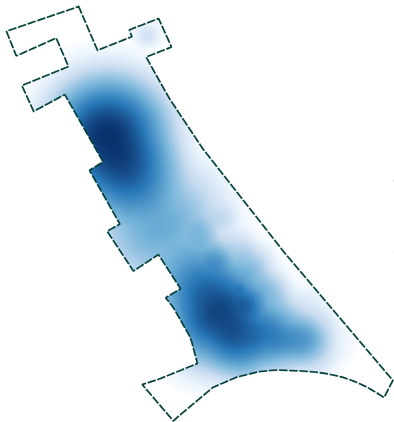
**Nowe przestrzenie mieszkaniowe:  
132782 m<sup>2</sup>**

**Okolo 1600-1800 nowych mieszkań**

**Okolo 3000-4000 nowych  
mieszkańców**



**Nowe przestrzenie biurowe:  
71383 m<sup>2</sup>**



**Nowe przestrzenie usługowe:  
72322 m<sup>2</sup>**

**Okolo 7000 nowych miejsc pracy**

# OLIWA 2GREEN

