



GDAŃSK

# RAPORT

## O STANIE MIASTA GDAŃSKA

# 2025

PODSUMOWANIE



# GDAŃSK

podstawowe informacje za 2025 r.

## Mieszkańcy



**489 328**  
mieszkańców

+677 os. r/r

**6.** miasto  
w Polsce

## Powierzchnia



**683 km<sup>2</sup>**

z morskimi wodami  
wewnętrznymi Zatoki  
Gdańskiej

w tym  
**258 km<sup>2</sup>**  
obszar lądowy miasta

## Dzielnice



# STATYSTYCZNI MIESZKAŃCY



Płeć

kobieta  
52,7% populacji



mężczyzna  
47,3% populacji

Mediana wieku

43 lata



41 lat

Wykształcenie

wyższe



38% populacji  
(NSP 2021)

Stan cywilny

zamężna  
żonaty



54,2% populacji  
w wieku 15 lat  
i więcej  
(NSP 2021)

Dzielnica zamieszkania

Chełm



29 970  
mieszkańców

Liczba dzieci

1



1,49 przeciętna liczba  
dzieci w rodzinie  
(NSP 2021)

Mieszkanie

58,9 m<sup>2</sup>



przeciętna  
powierzchnia

Dzienne zużycie wody

0,30 m<sup>3</sup>



109,7 m<sup>3</sup> roczne  
zużycie wody  
na mieszkańca  
(2024 r.)

Zarobki

8 594 zł



mediana miesięcznego  
wynagrodzenia brutto  
w gospodarce narodowej  
(listopad 2025 r.)

Aktywność fizyczna

2-6 h/tyg.



29,6%  
ankietowanych  
(Jakość Życia  
w Gdańsku w 2025 r.)

Liczba wypożyczonych książek



3/rok

średnia w bibliotekach  
miejskich

Gdańska Karta Mieszkańca



372 tys. osób  
posiadało konto  
w GKM

# GD A Ń S K

wybrane informacje za 2025 r.



## Port Czystej Energii

frekwencja w Gdańsku:  
I tura 75,8%, II tura 79,0%  
frekwencja w Polsce:  
I tura 67,3%, II tura 71,6%



## Polska prezydencja w Radzie UE

Gdańsk po kilkuletnich staraniach  
został włączony do sieci Miast  
Kreatywnych UNESCO  
w dziedzinie literatury

uruchomiono  
nowoczesną  
instalację  
przekształcania  
odpadów  
komunalnych  
w energię ciepłą  
i prąd

Zielone Miasto

Wspólne Miasto

Dostępne Miasto

Innowacyjne Miasto

## wybory Prezydenta RP



Gdańsk był jednym z głównych  
ośrodków wydarzeń,  
m.in. Forum Kościuszkowskie,  
Kolegium Komisarzy oraz koncert  
„Wolność jest kobietą”

## Miasto Literatury UNESCO



# INWESTYCJE

Zielone Miasto

## Port Czystej Energii

w lutym 2025 r. uruchomiono instalację termicznego przekształcania odpadów komunalnych (ITPOK). Roczna przepustowość instalacji wynosi 160 tys. ton, przy średniej wartości opałowej 11 MJ/kg

Fot.: D. Paszliński / www.gdansk.pl



Wybrane informacje 2025 r.

Fot.: P. Wittman / www.gdansk.pl



## Punkty Selektywnej Zbiórki Odpadów Komunalnych (PSZOK)

trwały prace nad budową trzech PSZOK-ów przy ul. Meteorowej (Sorterownia Osowa), Uczniowskiej (Sorterownia Brzeżno) i Hynka (Sorterownia Zaspą)

Fot.: D. Paszliński / www.gdansk.pl



Fot.: Zakład Utylizacyjny Gdańsk



## Rekultywacja wierzchowiny składowiska w Zakładzie Utylizacyjnym

wykonano wielowarstwową strukturę zamykającą w sektorze C, w celu zabezpieczenia składowanych odpadów oraz ograniczenia ich wpływu na środowisko

## 3 nowe mikrolasy

przy ul. Fabrycznej/Nowatorów na Kokoszkach, przy ul. Stołema 22 na Jasieniu i przy ul. Grubby 22 na Oruni Górnej-Gdańsk Południe. Łącznie zajmują one 600 m<sup>2</sup>

**10,3 tys.**

drzew  
zasadzonych  
przez jednostki  
i spółki miejskie



źródło: Urząd Miejski w Gdańsku

**7**

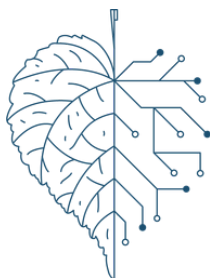
nowych  
pomników  
przyrody



źródło: Urząd Miejski w Gdańsku

Gdańska  
**Karta**  
dla Drzew

przyjęcie  
dokumentu



źródło: Urząd Miejski w Gdańsku

**Nowy**

użytek ekologiczny  
„Jaśkowe Bluszcze”  
o pow. 10 ha  
(Wrzeszcz Górny)



źródło: Urząd Miejski w Gdańsku

**759 tys. m<sup>3</sup>**

pojemność  
zbiorników  
retencyjnych



źródło: Gdańskie Wody

**66,5 tys.**

użytkowników  
aplikacji Czyste  
Miasto Gdańsk



źródło: Urząd Miejski w Gdańsku

**46%**

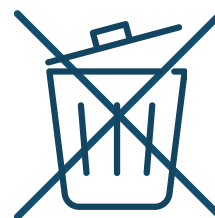
poziom  
przygotowania  
odpadów  
komunalnych  
do ponownego użycia  
i recyklingu



źródło: Urząd Miejski w Gdańsku

**145,6 t**

elektroodpadów  
zebrano w ramach  
projektu Elektryczne  
Śmieci



źródło: Urząd Miejski w Gdańsku

# INWESTYCJE

Wspólne Miasto

## Szkoła podstawowa przy ul. Morenowe Wzgórze

1 września otwarto nową placówkę publiczną. Szkoła obejmuje klasy 0-VIII i została dostosowana dla ok. 750 uczniów



Fot.: Dyrekcja Rozbudowy Miasta Gdańska

## Budowa i rozbudowa żłobków

trwały prace nad budową dwóch obiektów przy ul. Paganiniego oraz ul. Czerskiej (łącznie 400 miejsc); rozbudowano dwa żłobki o 148 miejsc (ul. Królewskie Wzgórze i ul. Kolorowa)

Mat.: Dyrekcja Rozbudowy Miasta Gdańska



Fot.: G. Mehring / [www.gdansk.pl](http://www.gdansk.pl)



Fot.: D. Paszliński / [www.gdansk.pl](http://www.gdansk.pl)

## Budowa nowych mieszkań w ramach wsparcia społecznego

43 lokale przy ul. Ogińskiego i 15 mieszkań treningowych przy ul. Kolorowej

## Miejski Zespół ds. Orzekania o Niepełnosprawności

otwarto nową siedzibę przy ul. Skrajnej 5. W tym samym budynku swoje miejsce znalazł Gdański Ośrodek Zdrowia Psychicznego.



Wybrane informacje 2025 r.

## Nowe

Branżowe Centrum  
Umiejętności  
w obszarze  
przemysłu mody



źródło: Urząd Miejski w Gdańsku

## 47 tys.

osób uczestniczyło  
w zajęciach sportowych  
w ramach programu  
„Aktywuj się w Gdańsku”



źródło: Gdański Ośrodek Sportu

## 167,6 mln zł

wydatki na zadania  
publiczne zlecane  
organizacjom  
pozarządowym



źródło: Urząd Miejski w Gdańsku

## 13

nowych zawodowych  
rodzin zastępczych  
i rodzinnych domów  
dziecka



źródło: Miejski Ośrodek Pomocy  
Rodzinie w Gdańsku

## 266

osób skorzystało  
z programu  
„Opieka  
wytchnieniowa”



źródło: Miejski Ośrodek Pomocy  
Rodzinie w Gdańsku

## 50

nowych mieszkań  
wspomaganych,  
treningowych  
i ze wsparciem



źródło: Urząd Miejski w Gdańsku

## 175

wyremontowanych  
lokali komunalnych



źródło: Urząd Miejski w Gdańsku

## SAN

Społeczna Agencja  
Najmu – nowy  
pośrednik  
w dostępnym  
najmie mieszkań



źródło: Urząd Miejski w Gdańsku

# INWESTYCJE

Dostępne Miasto

## Przebudowa wiaduktu ul. Elbląska

trwały prace nad wiaduktem nad Trasą Sucharskiego i linią kolejową prowadzącą do Portu Północnego w Gdańsku (208 m)

Fot.: Dyrekcja Rozbudowy Miasta Gdańska



Wybrane  
informacje  
2025 r.

Mat.: Pomorska Kolej Metropolitalna



## Rozwój infrastruktury transportowej – PKM Południe

trwały prace nad projektem budowlanym linii kolejowej, która jest jednym z kluczowych elementów Pakietu dla Gdańska Południe

Fot.: Gdańskie Nieruchomości



## Termomodernizacja 13 budynków

zakończono kompleksową termomodernizację 13 budynków (m.in. ul. Wróbla 13/14 i 15, ul. Łąkowa 28, ul. Jaśkowa Dolina 7)



Fot.: P. Wittman / www.gdansk.pl

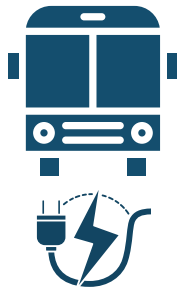
## Remont kładki al. Jana Pawła II

rozpoczęto prace demontażowe dotychczasowej (ok. 50-letniej) kładki nad al. Rzeczypospolitej / al. Jana Pawła II

## Dostępne Miasto

24

stacji ładowania autobusów elektrycznych



źródło: Gdańskie Autobusy i Tramwaje

3044

rowerów Mevo w mieście oraz 417 stacji postojowych



źródło: Obszar Metropolitalny Gdańsk-Gdynia-Sopot

50,8 tys.

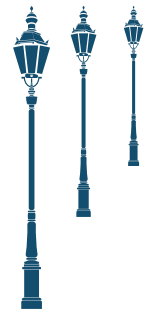
przejazdów nową ekostradą wzdłuż al. Armii Krajowej (Chełm-Śródmieście)



źródło: Zarząd Transportu Miejskiego w Gdańsku

3090

zmodernizowanych punktów świetlnych w ramach programu Jaśniejszy Gdańsk



źródło: Gdański Zarząd Dróg

800

konsultacji udzielonych mieszkańcom w ramach Programu Czyste Powietrze



źródło: Urząd Miejski w Gdańsku

## Velo-city 2025

Gdańsk był gospodarzem Światowego Kongresu Rowerowego



źródło: Zarząd Transportu Miejskiego w Gdańsku

231 tys.

użytkowników z zainstalowaną aplikacją „Jestem z Gdańska”



źródło: Gdańska Organizacja Turystyczna

## Geogdańsk

stworzono interaktywną geoankietę w ramach konsultacji społecznych dot. stacji MEVO



źródło: Urząd Miejski w Gdańsku

# INWESTYCJE

Innowacyjne Miasto

## Terminal kontenerowy T3

uruchomiono nowoczesny terminal T3, który umożliwia obsługę największych statków kontenerowych na świecie. Obejmuje nabrzeże o długości 717 m i głębokości 17,5 m



Fot.: Piotr Wittman / gdansk.pl

Wybrane  
informacje  
2025 r.

Fot.: P. Wittman / www.gdansk.pl



## Rozbudowa kompleksu AmberExpo

we wrześniu 2025 r. oddano do użytkowania halę „D”. Nowy obiekt został wyposażony w rozwiązania usprawniające organizację wydarzeń



Mat.: Urząd Miejski w Gdańsku

## Nowy Port 2030+

w październiku zawarto umowę o partnerstwie publiczno-prywatnym w Nowym Porcie. Koszt przedsięwzięcia wyniesie 1,38 mld zł brutto (210,8 mln zł na cele publiczne)



Fot.: G. Mehring / www.gdansk.pl

## Remont Długiego Pobrzeża

zakończono kompleksową przebudowę na odcinku od Mostu Zielonego do Targu Rybnego (ok. 500 m). Zakres obejmował m.in. wzmocnienie konstrukcji nabrzeża, a także przebudowę infrastruktury technicznej

**104 088**

liczba podmiotów  
gospodarczych  
zarejestrowanych  
w Gdańsku



źródło: Główny Urząd Statystyczny

**7,4 mln**

pasażerów  
w porcie lotniczym  
w Gdańsku



źródło: Port Lotniczy Gdańsk  
im. Lecha Wałęsy

**2,8 mln TEU**

przeładunki  
kontenerów  
w porcie morskim  
w Gdańsku



źródło: Port Morski Gdańsk

**10 599 zł brutto**

przeciętne miesięczne  
wynagrodzenie  
w sektorze  
przedsiębiorstw



źródło: Biuro Rozwoju Gdańska

**10**

uchwalonych  
miejscowych planów  
zagospodarowania  
przestrzennego



źródło: Biuro Rozwoju Gdańska

**235 tys.**

turystów  
i mieszkańców  
odwiedziło  
Muzeum  
Bursztynu



źródło: Muzeum Gdańska

**18 tys.**

uczestników  
festiwalu Inside  
Seaside



źródło: Międzynarodowe Targi Gdańskie

**19,4 tys.**

sprzedanych  
pakietów  
w Karcie Turysty



źródło: Gdańska Organizacja Turystyczna

Pełna treść Raportu o stanie miasta za 2025 r.  
do pobrania na [gdansk.pl/raport-o-stanie-miasta](https://gdansk.pl/raport-o-stanie-miasta)



GDAŃSK