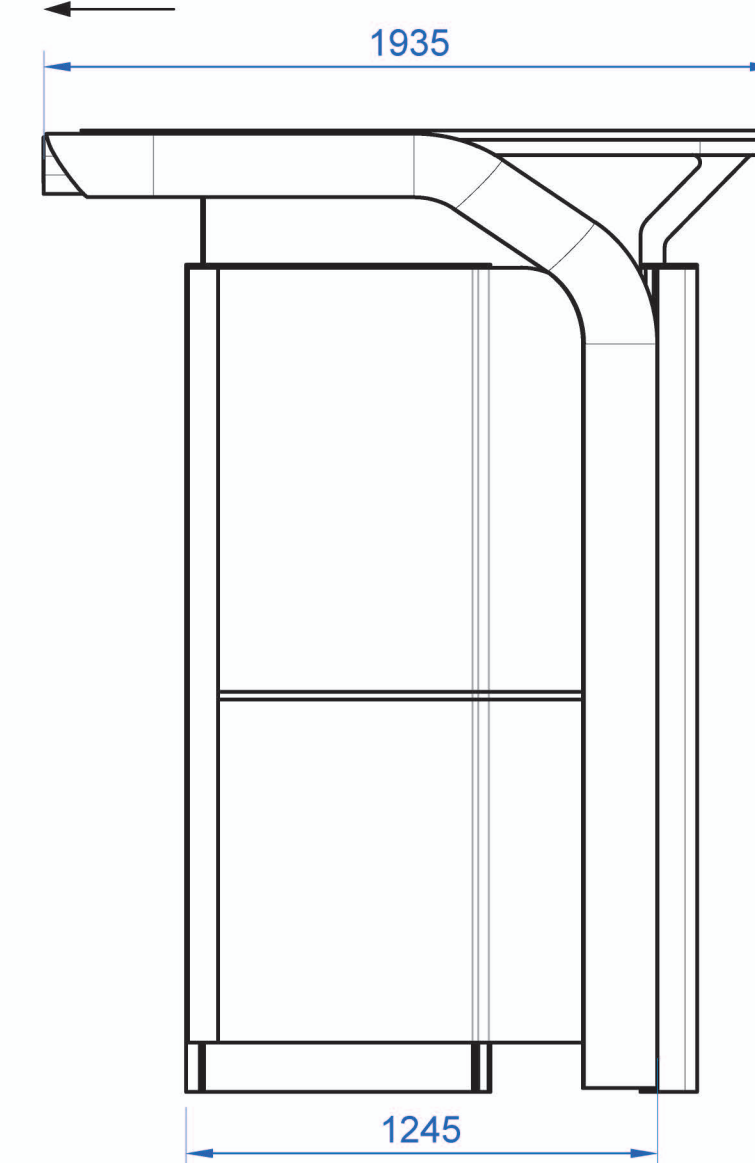
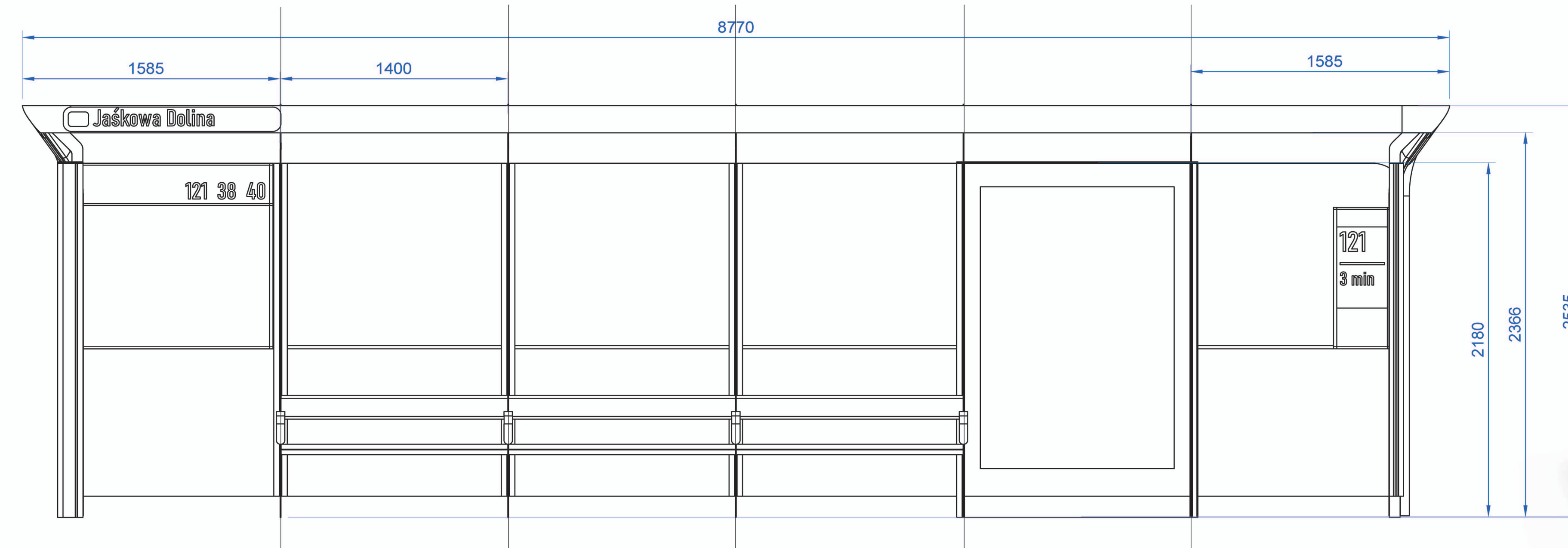


Zapewniony dachu spadek do przodu w kierunku zintegrowanej rynny



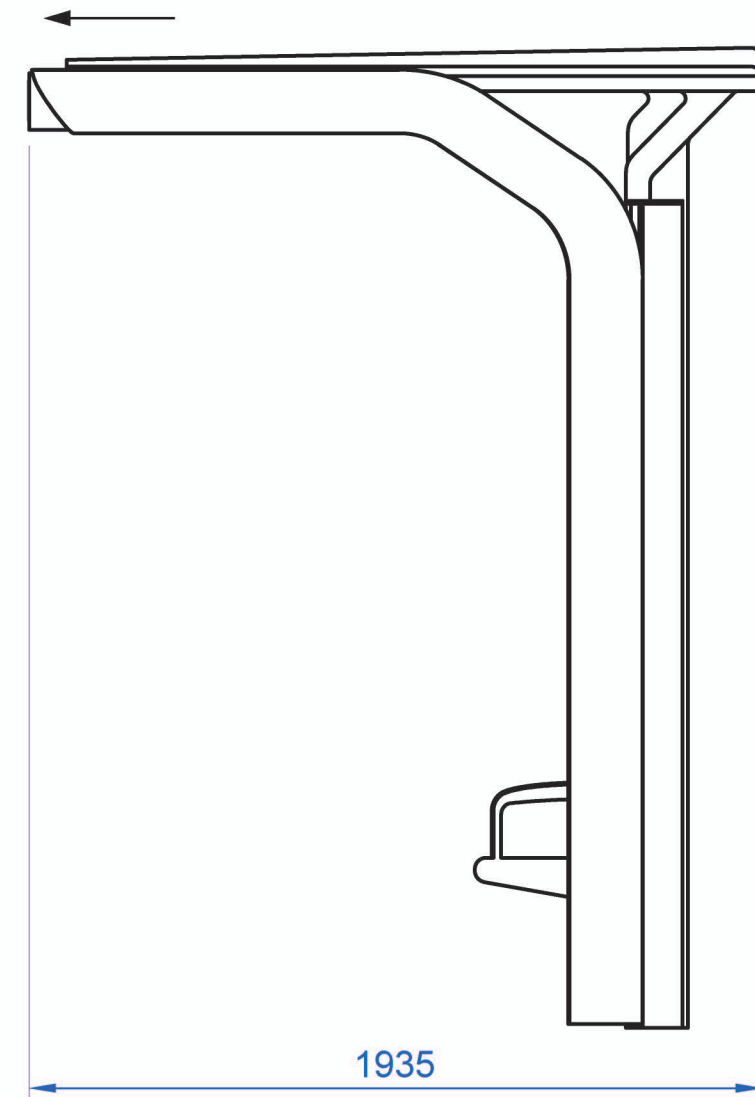
WIDOK Z BOKU 1:20  
**WIAŁA WĄSKA**



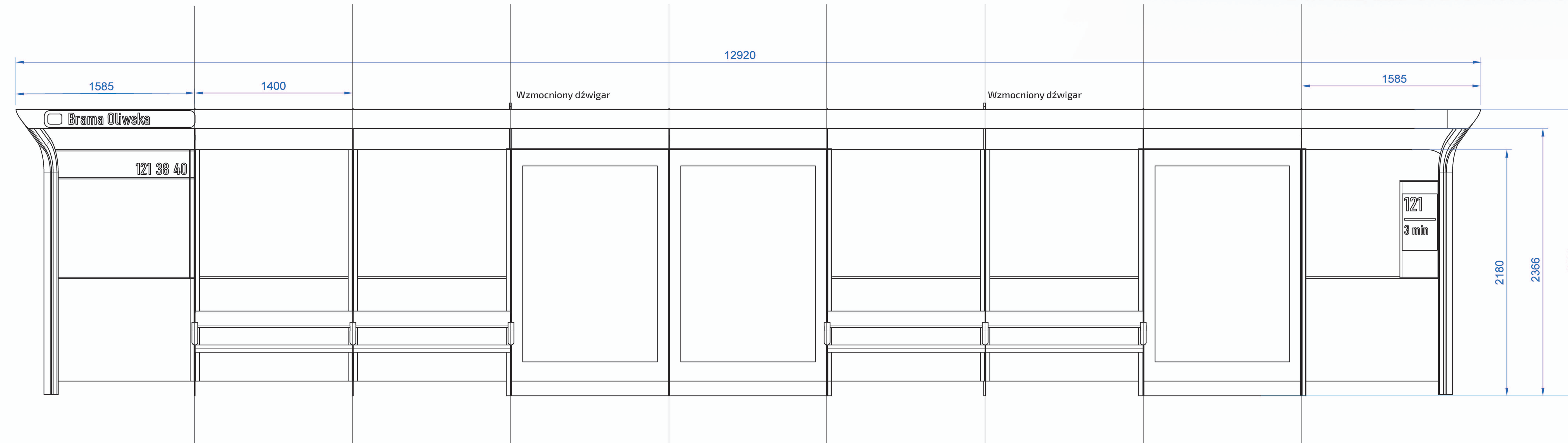
WIDOK Z PRZODU 1:20



Zapewniony dachu spadek do przodu w kierunku zintegrowanej rynny



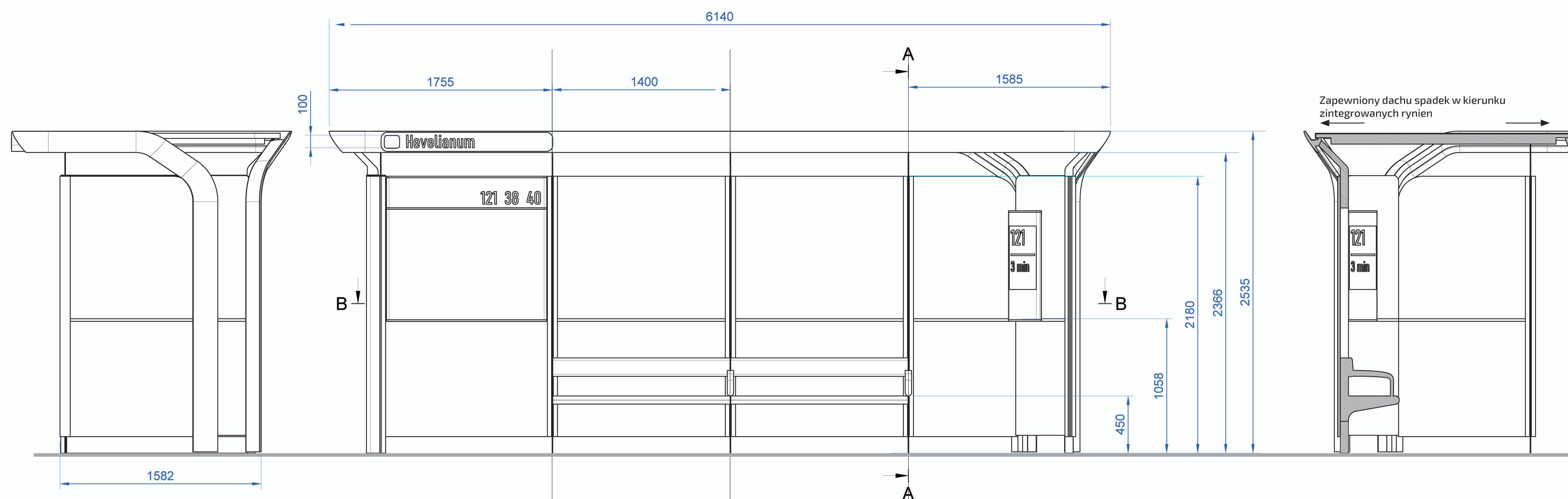
WIDOK Z BOKU 1:20  
**WIAŁA SZEROKA**



WIDOK Z PRZODU 1:20

- A Podświetlane oznaczenie przystanku
- B Obustronna gabłota reklamowa
- C Obustronne miejsce na rozkład jazdy
- D Ławka mocowana do konstrukcji wiaty
- E Rama nośna wykonana z ekstrudowanych profili aluminiowych ze zintegrowaną rynną i mocowaniami dachu i ścian
- F Moduł ekranu E-INK
- G Moduł szyby lub wymiennego panelu
- H Podtokiektnik ułatwiający wstawanie
- I Profil nośny do mocowania elementów

WIDOK Z BOKU 1:20  
**ZADASZENIE**

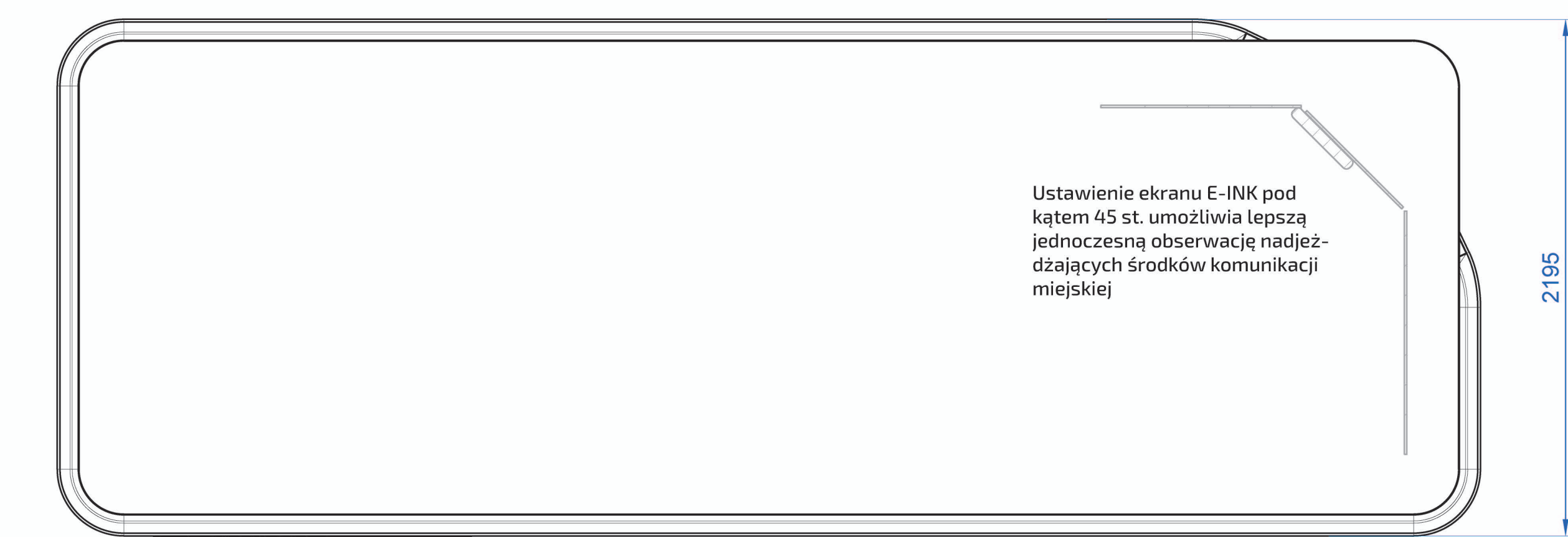


WIDOK Z BOKU 1:20  
**WIAŁA SZEROKA**

WIDOK Z PRZODU 1:20

PRZEKRÓJ A-A 1:20

Zapewniony dachu spadek w kierunku zintegrowanych rynien



WIDOK Z GÓRY 1:20

Ustawienie ekranu E-INK pod kątem 45 st. umożliwia lepszą jednoczesną obserwację nadjeżdżających środków komunikacji miejskiej