

GOE-BOR Sp. z o. o.
Ul. Pileckiego 8
80-225 Gdańsk

Gdańsk 2019-11-29

GEODEZYJNY POMIAR i SKAN 3D MOSTU SIENNICKIEGO W GDAŃSKU



SPRAWOZDANIE TECHNICZNE

Obiekt: MOST SIENNICKI W GDAŃSKU

1. *Warunki atmosferyczne:*

Pomiar i skan mostu wykonano 28 listopada 2019 roku. Temperatura powietrza 7 °C, wiatr umiarkowany, zachmurzenie średnie.

2. *Osnowa pomiarowa:*

- Pomiar wykonano w układzie lokalnym, zastabilizowano punkty odniesienia na wschodnim brzegu – punkty 01- 04 oraz punkty F11-F12, F21-F22 na filarach mostu,

3. *Instrumenty pomiarowe:*

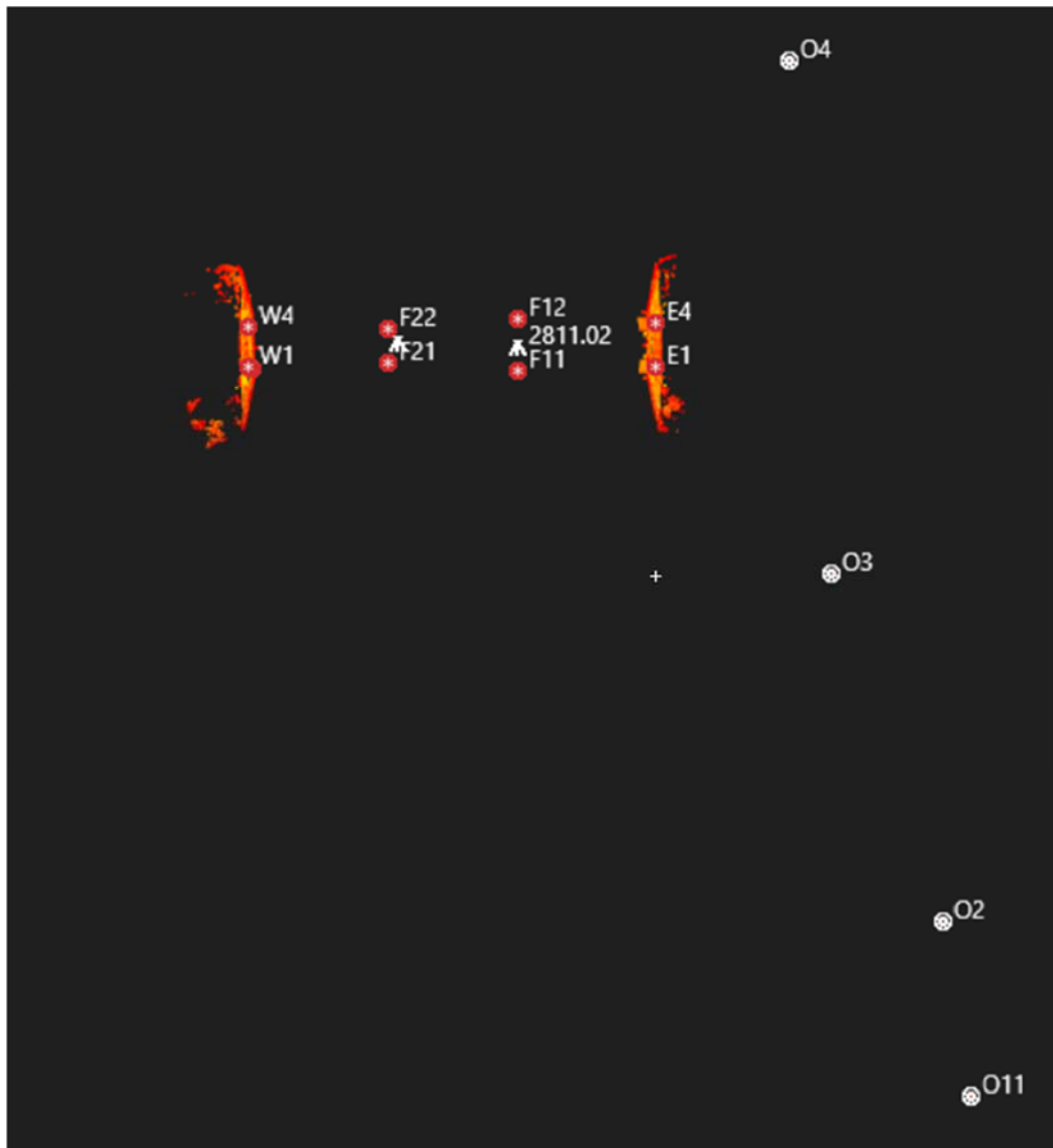
Pomiar i skan mostu wykonano Tachimetrem Leica MultiStation MS 60.

4. *Opracowanie wyników:*

- Pomiar i skan opracowano w programie Leica Infinity,
- Skany wyeksportowano do formatu pts.

Marcin Adamus


GEODETA
Marcin Adamus
upr. nr 17422, tel. 506 116 372

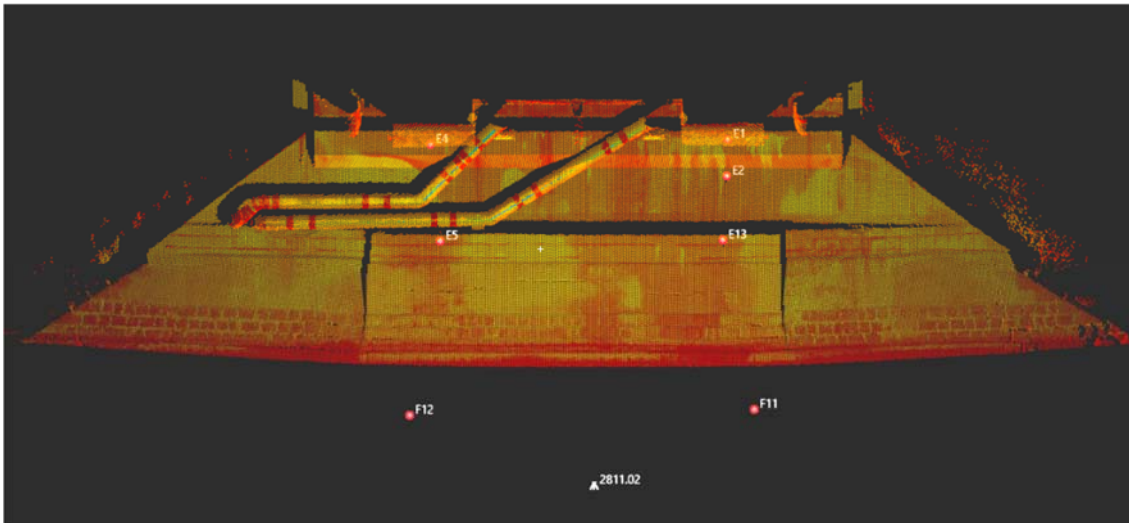


1. Szkic układu pomiarowego

E1 – E5; W1 – W5 - punkty na przycótkach, zamarkowane tarczami pomiarowymi pomierzone niezależnie od skanu

O1 – O4; F11 - F22 – punkty odniesienia

Przyciótek wschodni:

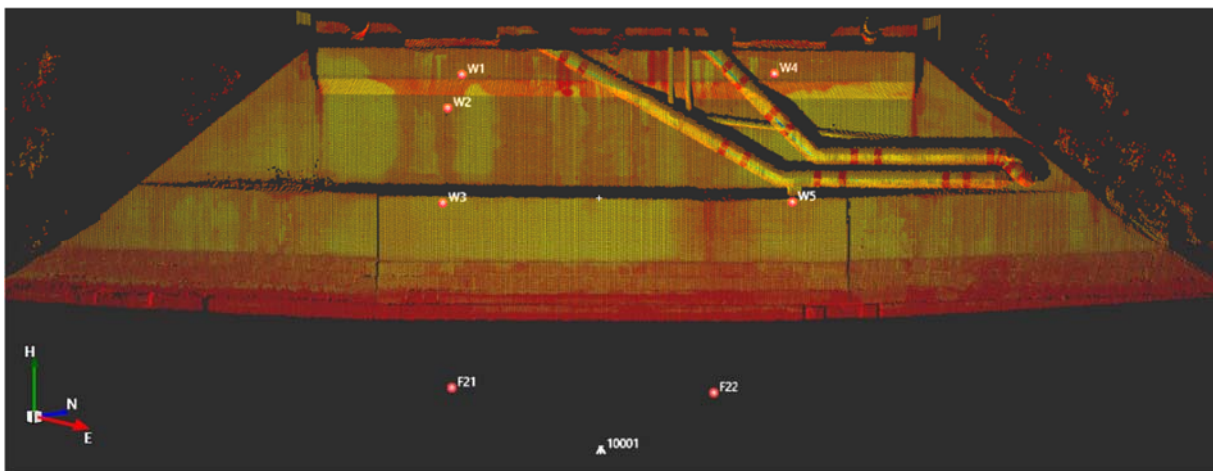


2 Skan przyciółka wschodniego

E1 – E5 - punkty zamarkowane tarczami pomiarowymi pomierzone niezależnie od skanu

F11 – F12 – punkty odniesienia na filarze wschodnim

Przyciótek zachodni:



3 Skan przyciółka zachodniego

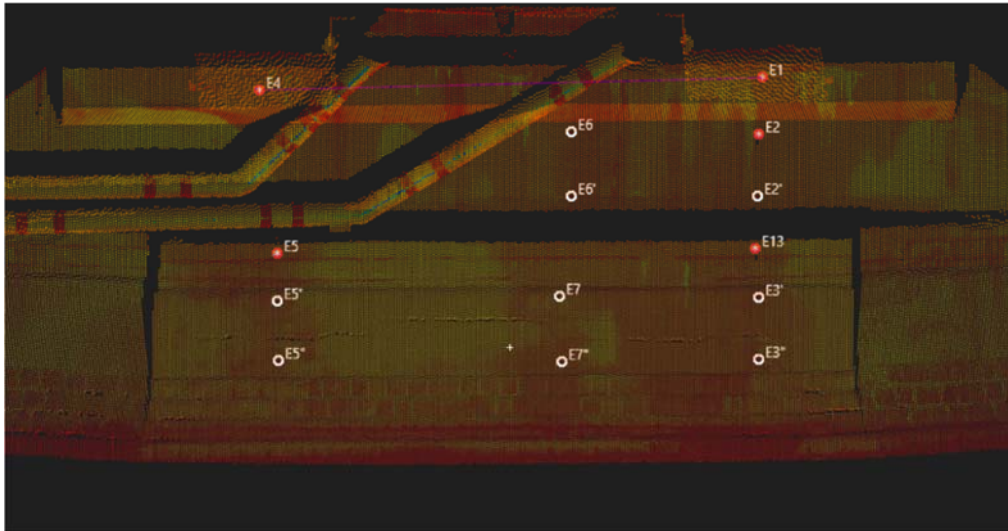
W1 – W5 - punkty zamarkowane tarczami pomiarowymi pomierzone niezależnie od skanu

F21 – F22 – punkty odniesienia na filarze wschodnim

Wykaz współrzędnych punktów:

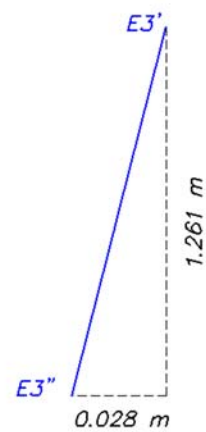
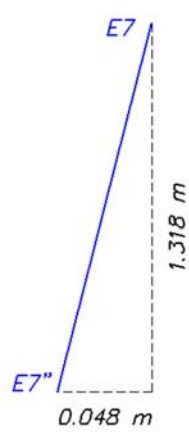
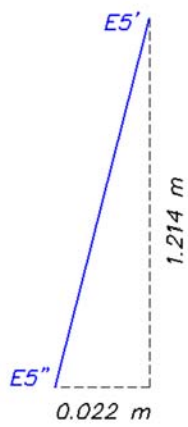
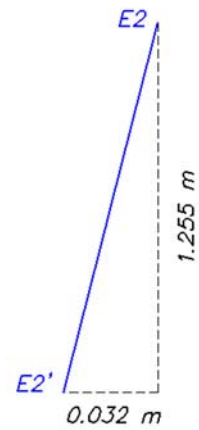
P nr	X	Y	H
E1	31858.786	25220.175	104.593
E2	31858.249	25220.916	103.165
E3	31859.663	25219.372	101.426
E4	31866.480	25226.419	104.421
E5	31866.969	25225.308	101.408
W1	31917.699	25148.287	104.282
W2	31917.951	25147.269	103.145
W3	31916.566	25148.856	100.681
W4	31924.814	25154.050	104.360
W5	31924.570	25155.256	100.736
O1	31684.741	25170.316	99.222
O2	31719.684	25190.377	101.333
O3	31796.897	25221.030	101.295
O4	31892.929	25287.772	101.754
F11	31878.058	25195.208	101.647
F12	31886.865	25202.592	101.427
F21	31898.005	25173.651	100.520
F22	31903.995	25178.445	100.408

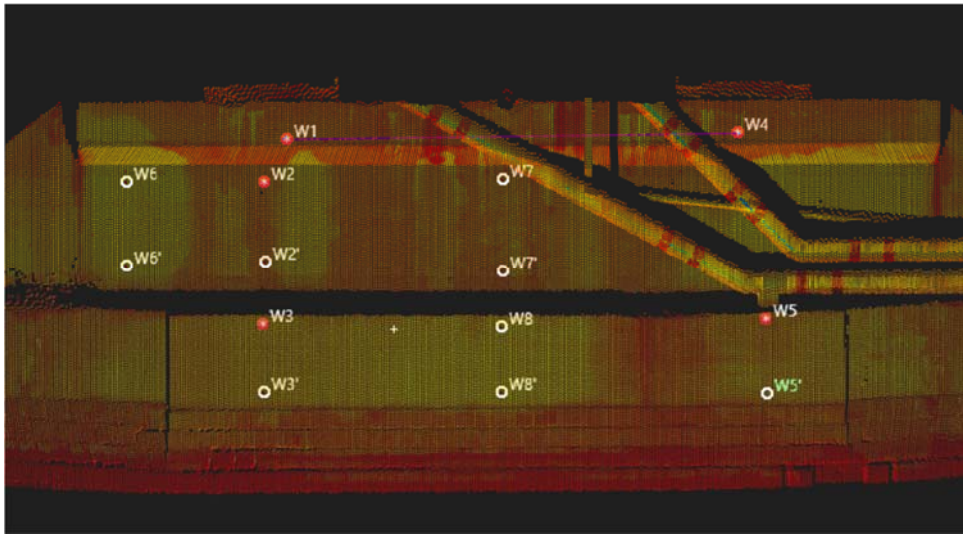
PIONOWOŚĆ



4 Rozmieszczenie punktów do pomiaru pionowości - przyciółek wschodni. (Stogi)

Strona wschodnia przekroje:





5 Rozmieszczenie punktów do pomiaru pionowości - przyciótek zachodni. (Gdańsk)

Strona zachodniaa przekroje:

