

PD.5314.83.2025.KZ

Gdańsk, dnia 21-02-2025 r.

Urząd Marszałkowski
Województwa Pomorskiego
Departament Środowiska i Rolnictwa
ul. Okopowa 21/27
80-810 Gdańsk

Dotyczy: wniosku o wydanie decyzji zezwalającej na usunięcie drzewa rosnącego w pasie drogowym ulicy Nad Jarem w Gdańsku.

Gdański Zarząd Dróg i Zieleni, pełniący na podstawie Uchwały Rady Miasta nr XXXII/900/09 z dnia 29 stycznia 2009 r. funkcję zarządcy dróg publicznych Gminy Miasta Gdańska, wnioskuje o wydanie decyzji zezwalającej na usunięcie drzewa rosnącego w pasie drogowym drogi publicznej w Gdańsku.

1. Dane jednostki wnioskującej o usunięcie drzew - Gdański Zarząd Dróg i Zieleni, ul. Partyzantów 36, 80-254 Gdańsk.
2. Tytuł prawny władania nieruchomością: trwały zarząd, na podstawie przepisów ustawy o drogach publicznych.
3. Gatunek drzewa, obwód w cm na wys. 1.3 m, lokalizacja, przyczyna usunięcia:

Lp.	Nazwa gatunkowa polska (<i>łacińska</i>)	obwód na wys. 1.3 m	Lokalizacja	Przyczyna usunięcia
1.	Wierzba krucha (<i>Salix fragilis</i>)	113+ 71 cm	dz. nr 1; obr.078, ul. Nad Jarem, Gdańsk KW: GD1G/00018702/3	Drzewo zamierające (jak w punkcie 5)

4. Przeznaczenie terenu, na którym rośnie drzewo - pas drogowy.
5. Przyczyna usunięcia drzewa: Po przeprowadzonej ekspertyzie dendrologicznej stwierdzono: zamierającą koronę, rozległy ubytek w szyi korzeniowej i pniu, słabą stabilność w gruncie oraz wyłamany konar.
6. Termin zamierzonego usunięcia drzewa - do 31.09.2025 r.
7. Usunięcie ww. zieleni nie wynika z celu związanego z prowadzeniem działalności gospodarczej

Ewelina Latoszewska
Dyrektor Biura Zieleni

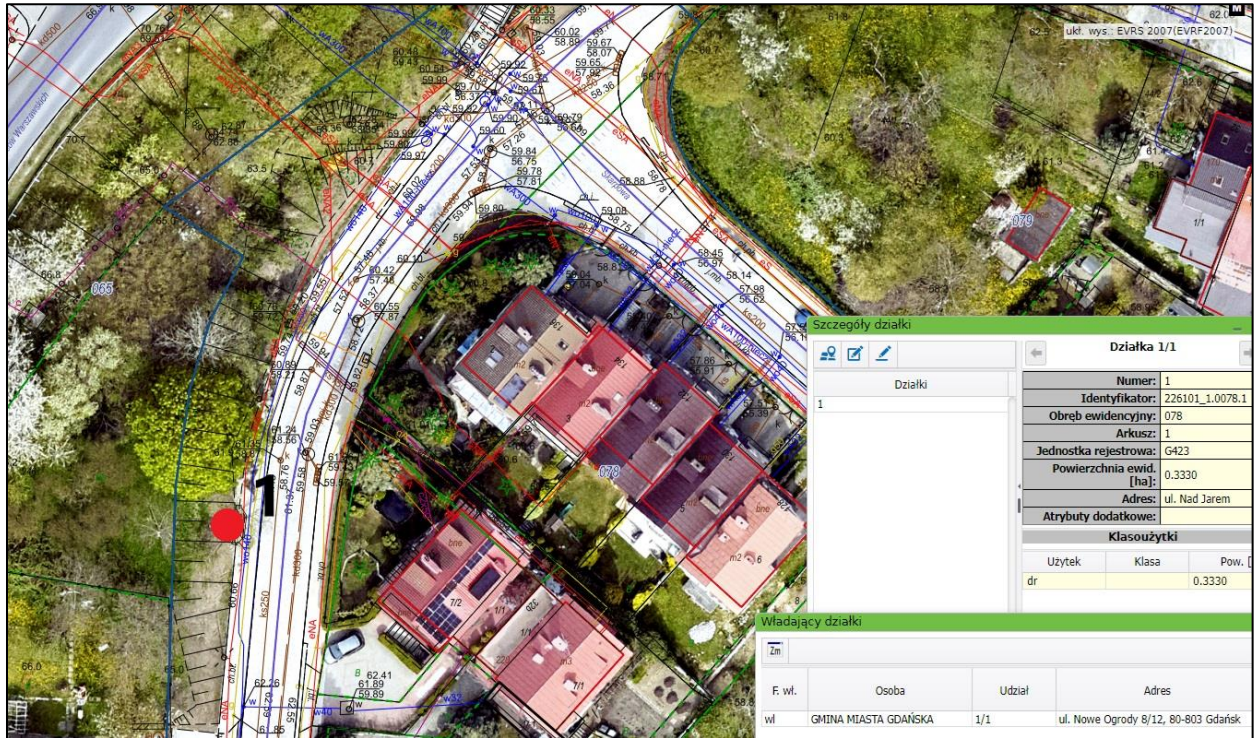
21-02-2025

/ dokument podpisany elektronicznie /

W załączeniu:

Załącznik nr 1. Plan sytuacyjny- lokalizacja drzewa ul. Nad Jarem; dokumentacja fotograficzna drzewa; plan nasadzeń zastępczych, planowane jest posadzenie 1 szt. drzewa liściastego w terminie do 31.11.2026 r.

Załącznik nr 2. Pismo Dyrekcji Rozbudowy Miasta Gdańska nr ZG.4004.55.2023 z dnia 30.07.2024 r. wraz z ekspertyzą dendrologiczną.



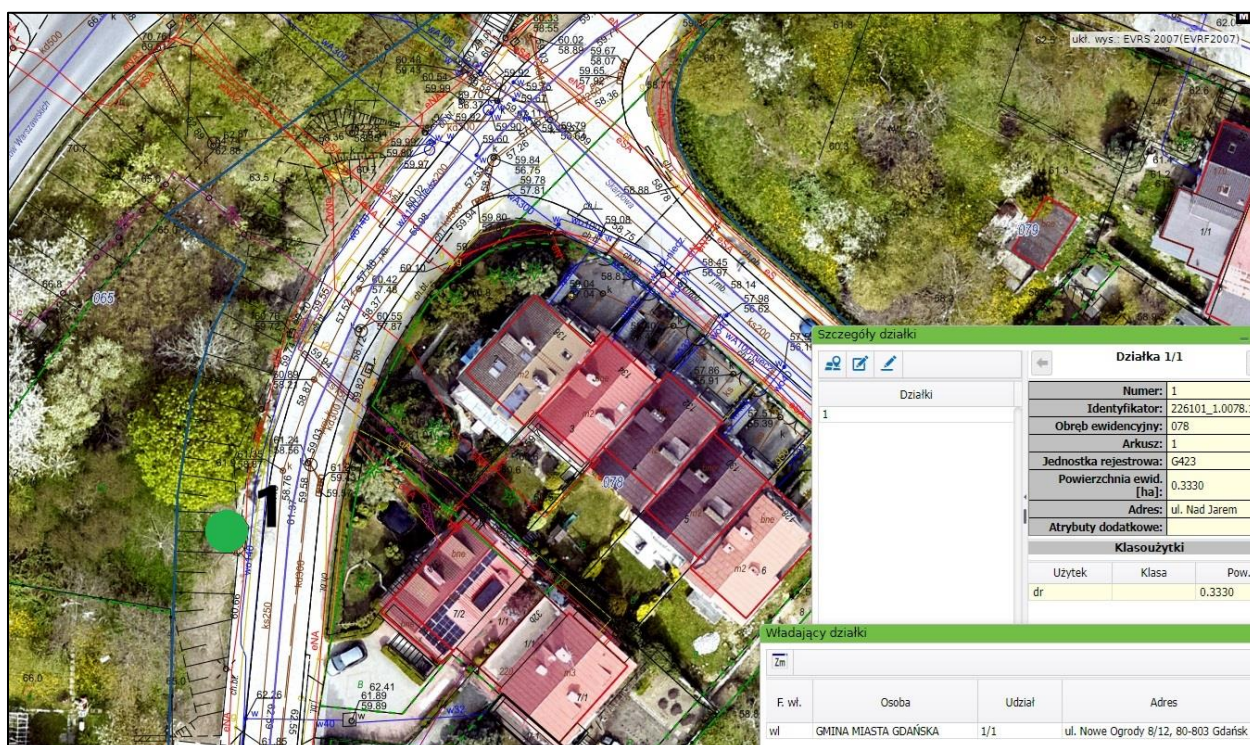
Mapa 2- lokalizacja drzewa ul. Nad Jarem



Dokumentacja fotograficzna drzewa



Dokumentacja fotograficzna: detal drzewa



Plan nasadzeń zastępczych, lokalizacja Nad Jarem. Planowane jest posadzenie 1 szt. drzewa z gatunku wierzba biała lub innego gatunku liściastego, o wysokości sadzonek wynoszących min. 3m i obwodach pnia mierzonego na wysokości 100 cm o parametrach wynoszących 16-20 cm. W miejscu usuniętego drzewa lub innej lokalizacji pasa drogowego.



Dyrekcja
Rozbudowy
Miasta Gdańska

ZG.4004.55.2023
ZG/4322/23/EM/115

MS



BP
PD
OM

Gdańsk, dnia.30.07.2024 roku

Gdański Zarząd Dróg i Zieleni
ul. Partyzantów 36
80-254 Gdańsk

Dotyczy: zadania pn. „Modernizacja chodników wraz z modernizacją nawierzchni w ulicach Nad Jarem, Zakosy, Brukowej w ramach zadania pt. Program modernizacji chodników – edycja 2017-2019”,

Dyrekcja Rozbudowy Miasta Gdańska informuje, że zgodnie z zapisami z protokołu odbioru technicznego z dnia 23.08.2023 roku dot. ww. zadania zostały podjęte kroki celem usunięcia drzewa (wierzba krucha) w ramach ww. inwestycji.

Wykonawca zlecił wykonanie ekspertyzy dendrologicznej, obejmującej badanie statyki drzewa. Jednak, z przyczyn proceduralnych, nasza jednostka nie może przeprowadzić wycinki. Wniosek o wycinkę nie został pozytywnie rozpatrzony przez Urząd Marszałkowski, gdyż nie posiadamy prawa do dysponowania terenem na którym rośnie przedmiotowe drzewo.

W związku z powyższym, zwracamy się do Państwa, jako zarządcy terenu z prośbą o usunięcie wskazanego drzewa w ramach bieżącego utrzymania.

Jednocześnie zwracamy uwagę, że konieczność wycinki nie wynika wprost z prowadzonej przez nas inwestycji, ale jest również wynikiem ogólnego stanu drzewa opisanego w ekspertyzie na który prowadzone roboty nie miały wpływu. W załączeniu przesyłamy fragment ekspertyzy dotyczący ww. drzewa.

DYREKTOR BIURA
WSPARCIA ZAMAWIAJĄCEGO
Iwona Pardo

Załączniki:

1. Ekspertyza dendrologiczna sierpień 2023; str. 19-28

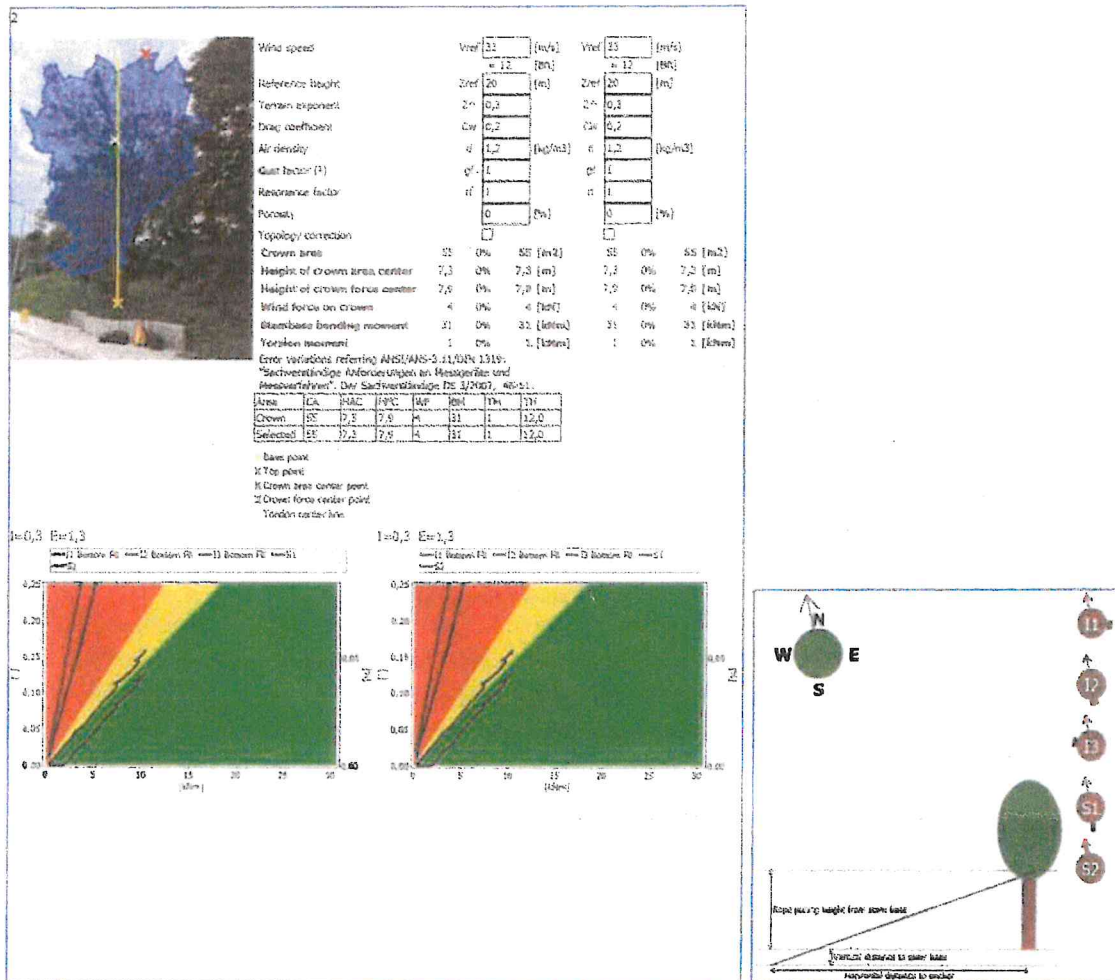
3 DRZEWO NR 2 (wierzba krucha)

3.1 Podstawowe parametry drzewa, ocena wizualna

Ogólny widok drzewa nr 2	Dane lokalizacyjne drzewa nr 2
	Województwo
	pomorskie
	Adres
	Gdańsk, ul. Nad Jarem
	Nr działki
	1 obr. 078
	Współrzędne GPS [Ukł. współrzędnych: WGS84]
	54.354852 18.615966
Kod QR - lokalizacja drzewa w Google Maps	
	
Mapa: www.openstreetmap.org/ Licencja: Open Database License https://www.openstreetmap.org/copyright	
	
Diagnostyka:	<input checked="" type="checkbox"/> ocena wizualna <input type="checkbox"/> tomograf <input checked="" type="checkbox"/> SIM <input type="checkbox"/> inne:

Opis drzewa nr 2									
Nr drzewa	2		Nr inw.		-		Rodzaj terenu		zielen przydrożna
Gatunek	wierzba krucha <i>Salix fragilis</i>			Obwód pnia na wys. 1,3 m [cm]			113/71		
Użytkow. otoczenia	średnie			Wysokość [m]			12		
Ocena witalności [skala Roloffa]	2 -> 3 (faza stagnacji -> rezygnacji)			Wys. nasady korony [m]			2		
Warunki glebowe	średnie			Ekspozycja na wiatr				częściowo osłonięte	
Średn. korony [m]	N	4	S	6	E	3	W	5	Faza rozw. dojrzałe
Gatunki chronione i miejsca lęgowe	W trakcie oględzin nie stwierdzono								
Otoczenie warunki siedliskowe	<p>Drzewo rośnie w pasie drogowym, między chodnikiem a skarpą. Po stronie wschodniej chodnik i ulica. Po stronie wschodniej (po stronie ulicy) znajduje się betonowy mur oporowy. Obniżenie terenu do poziomu chodnika - 60 cm. Grunt częściowo pokryty darnią. Ograniczona przestrzeń dostępna dla systemu korzeniowego.</p>								
Korzenie szyja korzeniowa	<p>Korzenie zakryte. Drzewo dwupniowe, rozwidła się w szyi korzeniowej. W rozwidleniu, po stronie północnej rana z ubytkiem, w obrębie całej szyi korzeniowej rozległy rozkład drewna. Po stronie południowej cieńszy pień wyłamał się u swojej nasady w wyniku rozkładu szyi korzeniowej. Pień jest zawieszony o sąsiednie drzewo.</p>								
Pień	<p>Północny, grubszy pień posiada rozległą martwicę po stronie północno-zachodniej, sięgającą od wysokości szyi korzeniowej do wysokości około 80 cm. Wyżej na pniu ubytki wgłębne po stronie południowej, rana z odspojoną korą, wyżej w rozwidleniu po stronie wschodniej rozkład drewna.</p>								
Korona	<p>Korona na głównym przewodniku rachityczna, zamierająca, częściowo martwa.</p>								
Susz gałęziowy: <input checked="" type="checkbox"/> drobny <input checked="" type="checkbox"/> średni <input type="checkbox"/> gruby - w znacznej ilości									

3.2 Ocena stabilności w gruncie i wytrzymałości na złamanie (test obciążeniowy)



Ryc. 4 Raport z testu obciążeniowego, kierunek obciążenia, lokalizacja czujników

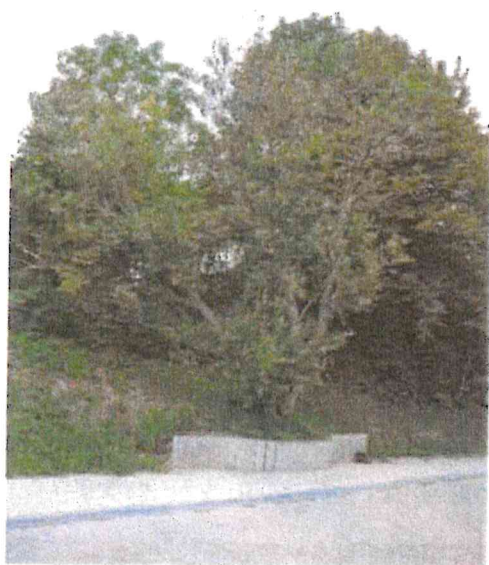
Parametry testu obciążeniowego	
Referencyjna prędkość wiatru	33 m/s
Współczynnik terenowy	0,30
Współczynnik oporu wiatru	0,20
Granica elastyczności	0,21 %
Kierunek przyłożonej siły	348°

Tab. 3 Parametry testu obciążeniowego

Parametry po obliczeniach w programie DynaTim	
Powierzchnia korony	55 m ²
Wysokość punktu centralnego korony	7,3 m
Wysokość centralnego punktu naporu wiatru	7,9 m
Moment zginający pień	31 kN

Tab. 4 Parametry po obliczeniach w programie DynaTim

3.4 Dokumentacja fotograficzna



Widok ogólny drzewa



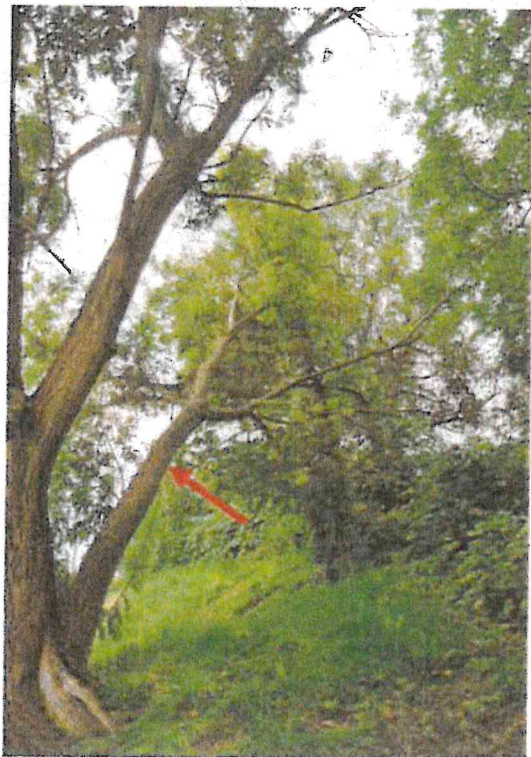
Widok podłoża i części odziomkowej. Widoczny murek oporowy po stronie ulicy



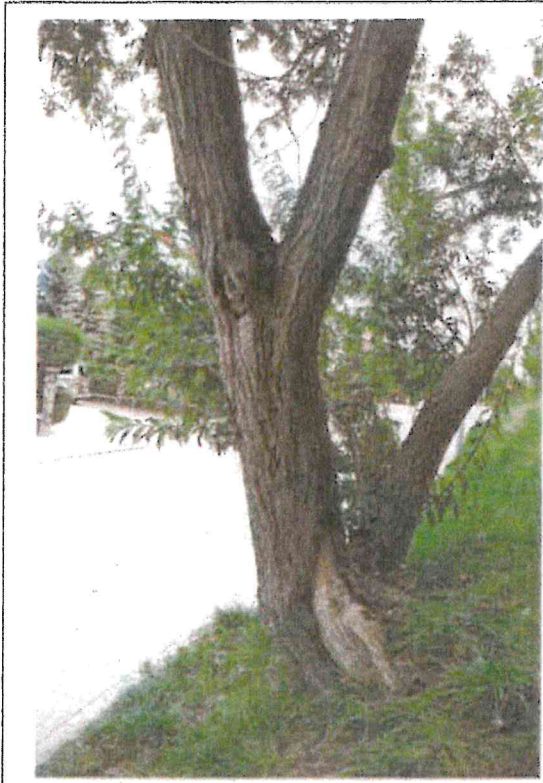
Widok szyi korzeniowej



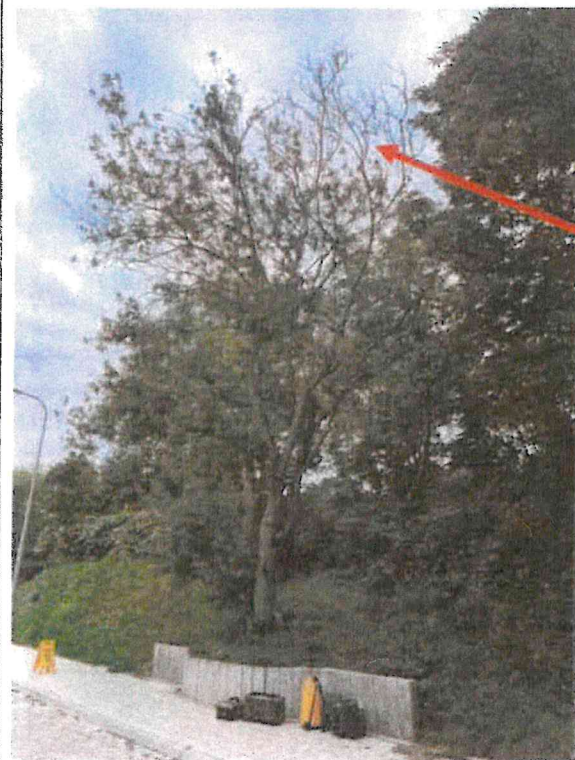
Widok szyi korzeniowej



Wyłamany południowy pień



Ubytki w północnym pniu



Zamierająca partia korony



Badanie tensometryczne