



Gdańsk, dnia 27.08.2024 r.

GZDiZ.PD.5314. .2024.KF

**Urząd Marszałkowski
Województwa Pomorskiego
Departament Środowiska i Rolnictwa
ul. Okopowa 21/27
80-810 Gdańsk**

Dotyczy: wniosku o wydanie decyzji zezwalającej na usunięcie drzewa rosnącego w pasie drogowym ulicy Sochaczewskiej

Gdański Zarząd Dróg i Zieleni, pełniący na podstawie Uchwały Rady Miasta nr XXXII/900/09 z dnia 29 stycznia 2009 r. funkcję zarządcy dróg publicznych Gminy Miasta Gdańska, wnioskuje o wydanie decyzji zezwalającej na usunięcie drzewa rosnącego w pasie drogowym drogi publicznej w Gdańsku.

1. Dane jednostki wnioskującej o usunięcie drzewa – Gdański Zarząd Dróg i Zieleni, ul. Partyzantów 36, 80-254 Gdańsk.
2. Tytuł prawny władania nieruchomością: trwały zarząd, na podstawie przepisów ustawy o drogach publicznych.
3. Gatunek drzewa, obwód w cm na wys. 1.3 m, lokalizacja, przyczyna usunięcia:

Lp.	Nazwa gatunkowa polska (<i>facińska</i>)	obwód na wys. 1.3 m	Lokalizacja	Przyczyna usunięcia
1.	Lipa srebrzysta (<i>Tilia tomentosa</i>)	306 cm	ul. Sochaczewska 4 dz. 817/12 obr. 044 NR KW: GD1G/00051752/1	Drzewo z rozległymi ubytkami wewnętrznymi, obecność zgliszczaka. Zagrożające złomem

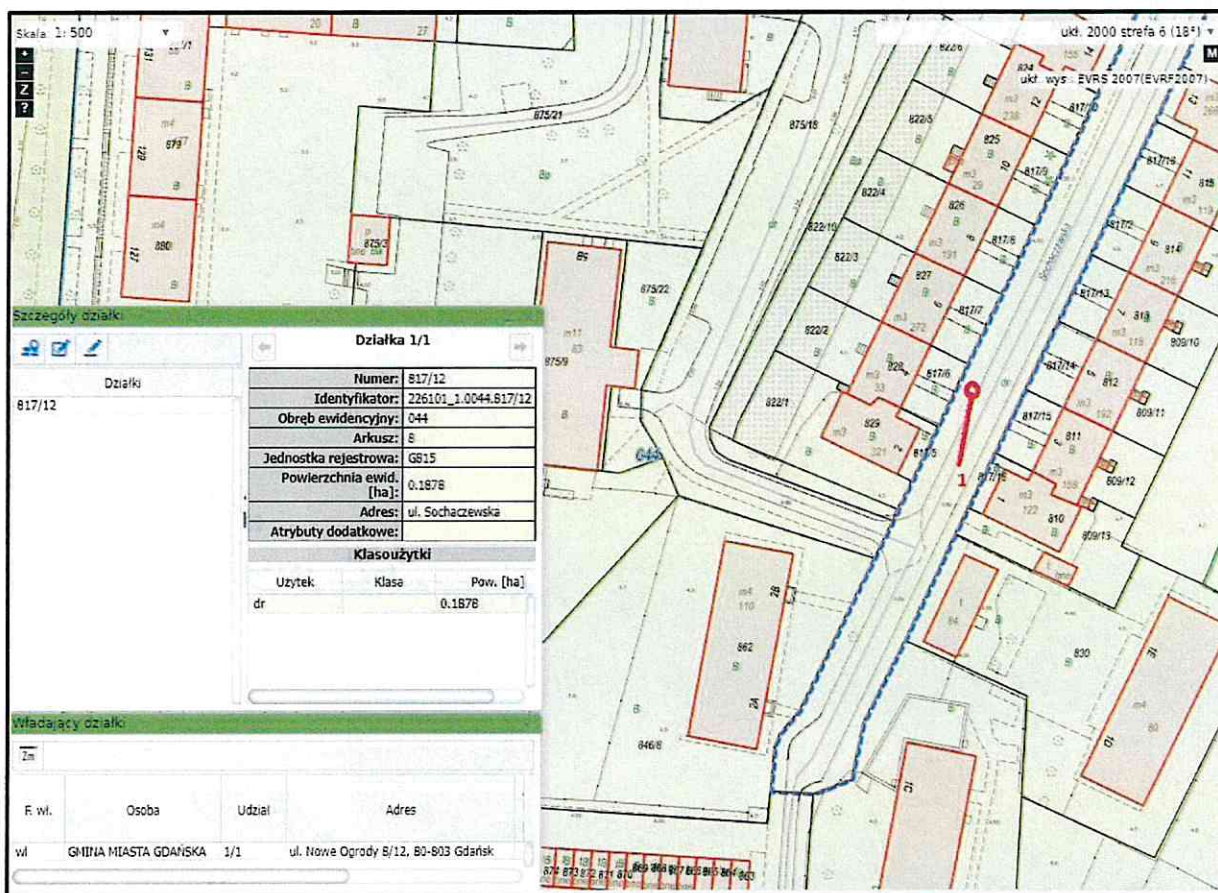
4. Przeznaczenie terenu, na którym rośnie drzewo – pas drogowy.
5. Przyczyna usunięcia drzewa: jak w tabeli
6. Termin zamierzonego usunięcia drzewa – do 28.02.2024 r.
7. Usunięcie ww. zieleni nie wynika z celu związanego z prowadzeniem działalności gospodarczej.
8. Planowane jest posadzenie 2 szt. klona polnego lub innego drzewa liściastego ozdobnego, o wysokości sadzonki wynoszącej min. 3 m i obwodzie pnia mierzonego na wysokości 100 cm wynoszącego min. 16 cm. Zgodnie z załączonym projektem, w terminie do 31.12.2025 r.

DYREKTOR
Biura Zieleni

Ewelina Lotoszewska

W załączeniu:

Mapa sytuacyjna lokalizacji drzewa, dokumentacja fotograficzna, projekt nasadzeń



Mapa sytuacyjna lokalizacji drzewa



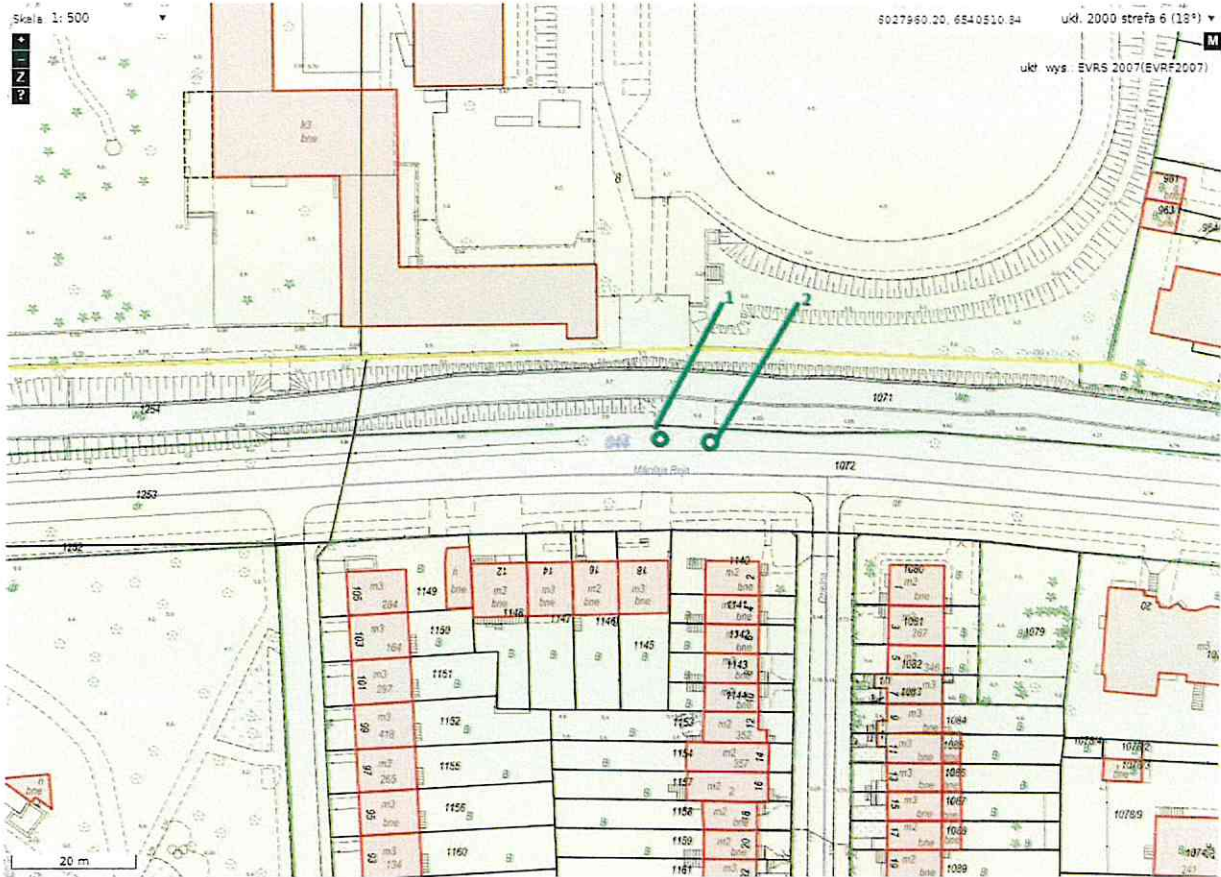
Dokumentacja fotograficzna drzewa



Dokumentacja fotograficzna- ubytek



Dokumentacja fotograficzna- zgliszczak, ubytek



Projekt nasadzeń zastępczych

STARSZY REFERENT
ds. Utrzymania Drzewostanu


Krystian Forcz

