

**Urząd Miejski w Gdańsku  
Wydział Ekologii i Energetyki  
ul. Nowe Ogrody 8/12  
80-803 Gdańsk**

## **Wniosek o wydanie zezwolenia na usunięcie zieleni**

na podstawie art. 83 ust.1, art. 83b ust.1 ustawy z dnia 16 kwietnia 2004 r. o ochronie przyrody

### **1. Lokalizacja nieruchomości, na której rośnie wnioskowana do usunięcia zieleni:**

Gdańsk, ul. Turystyczna, dz. nr 414, 415, 416, 309/1, obr. Sobieszewo.

### **2. Teren stanowi własność/współwłasność Gminy Miasta Gdańsk:** NIE

**3. Oświadczam, że posiadam tytuł prawny władania nieruchomością,** na której rośnie wnioskowana do usunięcia zieleni

**Forma władania:** trwały zarząd

### **Dokumentem potwierdzającym powyższy tytuł prawny do władania nieruchomością jest:**

Trwały zarząd, ustanowiony z mocy prawa w związku z brzmieniem obowiązujących przepisów, w tym art. 19 ust. 5 w związku z art. 21 ust. 1, art. 20 i 22 ustawy o drogach publicznych (Dz.U. 1985 Nr 14, poz. 60, t.j. Dz.U. z 2021 r. poz. 1376)

**Świadomy odpowiedzialności za składanie fałszywych oświadczeń zgodnie z art.233 § 6 ustawy z 06. czerwca 1997 – Kodeks karny oraz art. 75 § 2 ustawy z 14. czerwca 1960 – Kodeks postępowania administracyjnego oświadczam, że dane zawarte w pkt. 3 są zgodne ze stanem faktycznym. /art. 83b ust. 2 ww. ustawy o ochronie przyrody/**

### **4. Gatunki zieleni wnioskowanej do usunięcia:**

/należy wymienić wszystkie drzewa, podając gatunek i obwód pnia w cm osobno dla każdego drzewa, zmierzony na wys. 130 cm od podstawy pnia lub gatunek i powierzchnię zajmowaną przez krzewy w m<sup>2</sup>. Jeżeli drzewo rozwidła się na wys. poniżej 130 cm, każdy pień traktuje się jak odrębne drzewo a ich obwody podaje się we wniosku. Natomiast, gdy korona drzewa znajduje się poniżej 130 cm należy podać obwód pnia mierzony tuż pod koroną/.

**Wykaz drzew:**

Lp.	Nazwa gatunkowa łacińska-polska	obwód na wys. 1.3 m	Lokalizacja	Przyczyna usunięcia
1.	klon zwyczajny ( <i>Acer platanoides</i> ) (nr inw. 1)	43 cm	dz. nr 414, obr. Sobieszewo, Gdańsk, ul. Turystyczna	Drzewo martwe.
2.	klon zwyczajny ( <i>Acer platanoides</i> ) (nr inw. 2)	67 cm	dz. nr 414, obr. Sobieszewo, Gdańsk, ul. Turystyczna	Drzewo martwe.
3.	topola osika ( <i>Populus tremula</i> ) (nr inw. 3.)	91 cm	dz. nr 414, obr. Sobieszewo, Gdańsk, ul. Turystyczna	Drzewo martwe.
4.	jesion wyniosły ( <i>Fraxinus excelsior</i> ) (nr inw. 4)	170 cm	dz. nr 415, obr. Sobieszewo, Gdańsk, ul. Turystyczna	Drzewo zamierające.
5.	topola osika ( <i>Populus tremula</i> ) (nr inw. 5)	63 cm	dz. nr 415, obr. Sobieszewo, Gdańsk, ul. Turystyczna	Drzewo martwe.
6.	topola osika ( <i>Populus tremula</i> ) (nr inw. 8)	64 cm	dz. nr 416, obr. Sobieszewo, Gdańsk, ul. Turystyczna	Drzewo martwe.
7.	topola osika ( <i>Populus tremula</i> ) (nr inw. 9)	58 cm, 45 cm	dz. nr 416, obr. Sobieszewo, Gdańsk, ul. Turystyczna	Drzewo martwe.
8.	lipa drobnolistna ( <i>Tilia cordata</i> ) (nr inw.10) (nr pomocniczy 4222)	160 cm	dz. nr 309/1, obr. Sobieszewo, Gdańsk, ul. Turystyczna	Drzewo martwe.
9.	lipa drobnolistna ( <i>Tilia cordata</i> ) (nr inw. 11) (nr pomocniczy 4223)	120 cm	dz. nr 309/1, obr. Sobieszewo, Gdańsk, ul. Turystyczna	Drzewo martwe.
10.	lipa drobnolistna ( <i>Tilia cordata</i> ) (nr inw.12)	163 cm	dz. nr 309/1, obr. Sobieszewo, Gdańsk, ul. Turystyczna	Drzewo martwe.
11.	lipa drobnolistna ( <i>Tilia cordata</i> ) (nr inw. 13) (nr pomocniczy 4221)	131 cm	dz. nr 309/1, obr. Sobieszewo, Gdańsk, ul. Turystyczna	Drzewo martwe.

12.	lipa drobnolistna ( <i>Tilia cordata</i> ) (nr inw. 14)	161 cm	dz. nr 309/1, obr. Sobieszewo, Gdańsk, ul. Turystyczna	Drzewo martwe.
13.	lipa drobnolistna ( <i>Tilia cordata</i> ) (nr inw. 15)	163 cm	dz. nr 309/1, obr. Sobieszewo, Gdańsk, ul. Turystyczna	Drzewo martwe.
14.	lipa drobnolistna ( <i>Tilia cordata</i> ) (nr inw. 16)	210 cm	dz. nr 309/1, obr. Sobieszewo, Gdańsk, ul. Turystyczna	Drzewo martwe.
15.	lipa drobnolistna ( <i>Tilia cordata</i> ) (nr inw. 17)	225 cm	dz. nr 309/1, obr. Sobieszewo, Gdańsk, ul. Turystyczna	Drzewo zamierające. Występuje posusz w koronie drzewa. Bez szans na przeżycie.
16.	lipa drobnolistna ( <i>Tilia cordata</i> ) ( nr inw. 18) (nr pomocniczy 4216)	235 cm	dz. nr 309/1, obr. Sobieszewo, Gdańsk, ul. Turystyczna	Drzewo zamierające.
17.	Wiąz szypułkowy ( <i>Ulmus laevis</i> )	270 cm	dz. nr 309/1, obr. Sobieszewo, Gdańsk, ul. Turystyczna	Drzewo zamierające, duża ilość owocników grzybów na pniu i konarach, rozkład korzeniowy. Drzewo zagrożające wywrotem bądź złomem.

**5. Przyczyna usunięcia ww. zieleni:** jak w tabeli; względy bezpieczeństwa.

Drzewa martwe i zamierające z powodu znaczących zmian środowiskowych, które nastąpiły w wyniku przekształceń warunków siedliskowych w ich otoczeniu oraz zmianami klimatu. Śmierć drzew następuje i nastąpiła z przyczyn niezależnych od administratora.

**6. Miejsce, na którym rośnie ww. zieleń:** pas drogowy ul. Turystyczna w Gdańsku.

**7. Termin usunięcia zieleni do 30.06.2026 r.** - Podana data określa termin ważności zezwolenia.

**8. Usunięcie ww. zieleni wynika z celu związanego z prowadzeniem działalności gospodarczej:** NIE

**9. Nasadzenia zastępcze:** planowane jest posadzenie 17 szt. drzew z gatunku: lipa drobnolistna 'Rancho' (*Tilia cordata* 'Rancho') lub innych drzew liściastych, zgodnie z załączonym projektem, w terminie do 31.12.2026 r.

**Załączniki:**

- **Załącznik nr 1.** Mapa - lokalizacja drzew przy ul. Turystyczna.
- **Załącznik nr 2.** Dokumentacja fotograficzna.
- **Załącznik nr 3.** Plan nasadzeń zastępczych.

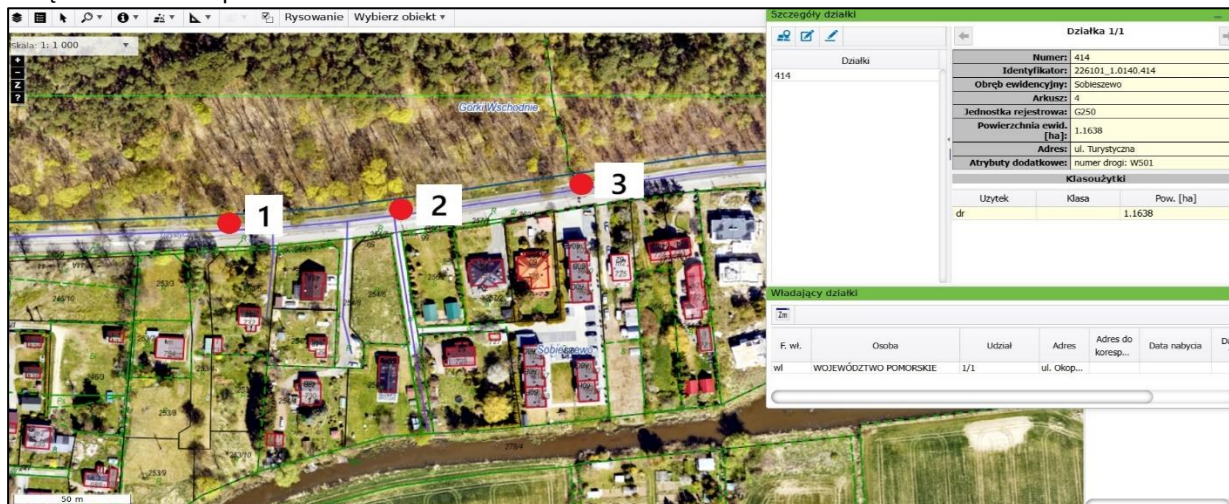
Ewelina Latoszevska

Dyrektor Biura Zieleni

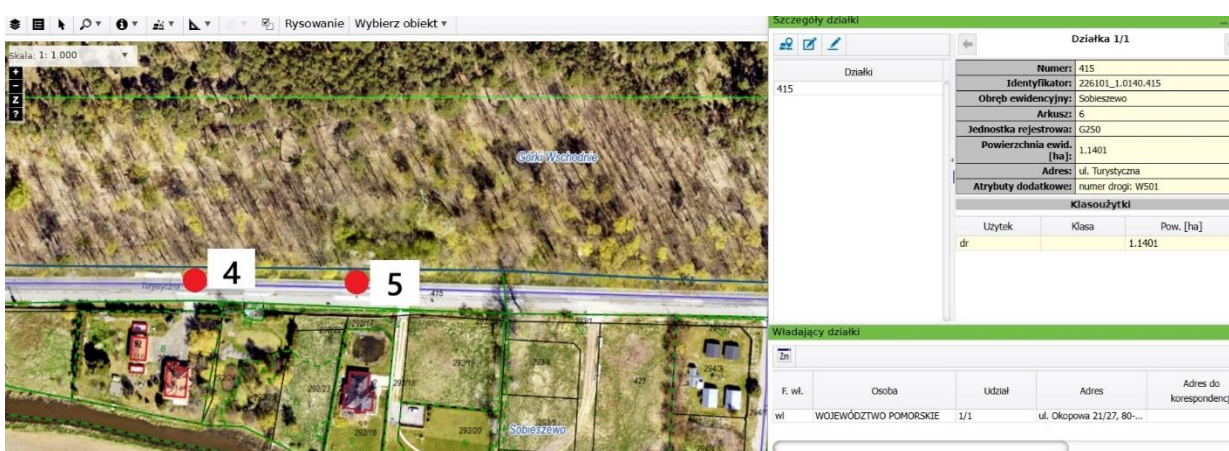
17-03-2025

/ dokument podpisany elektronicznie /

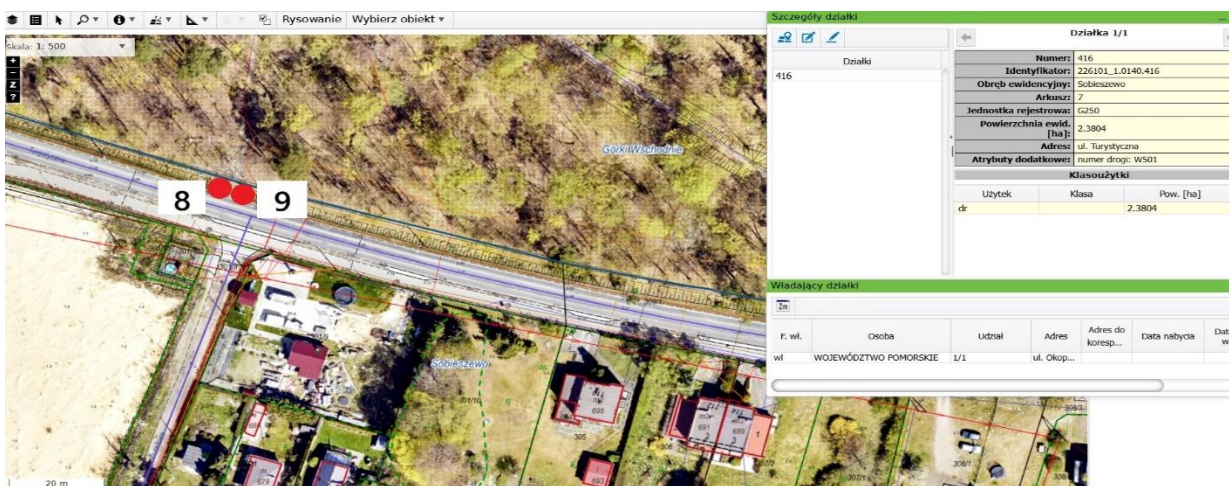
Załącznik nr 1 do pisma nr PD.5314.73.2025.KB z dnia 17.03.2025 r.



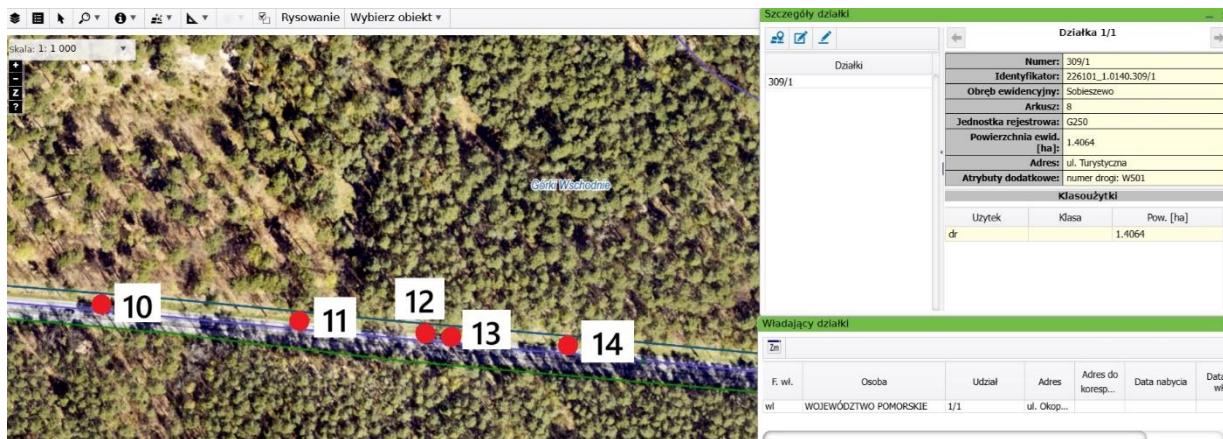
Mapa - lokalizacja drzew ul. Turystyczna (nr inw. 1,2,3).



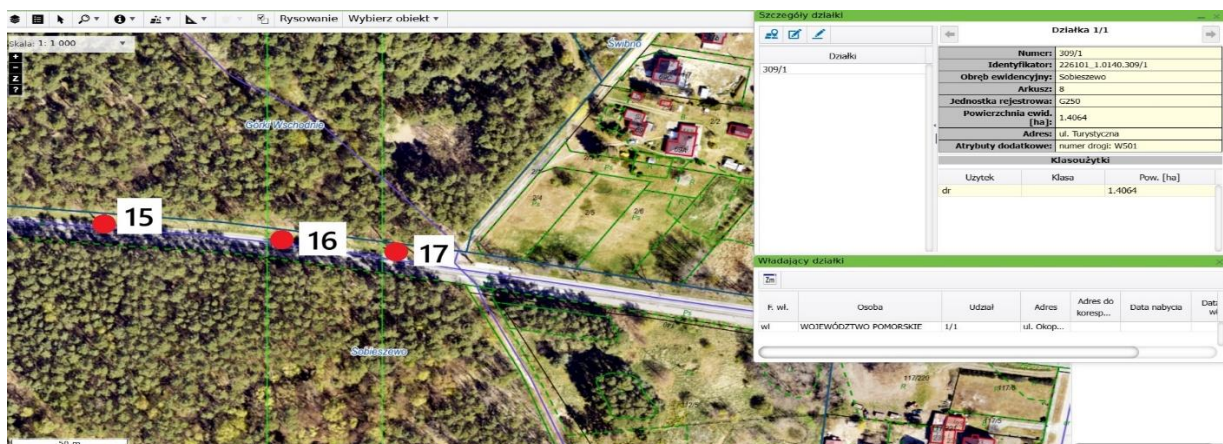
Mapa - lokalizacja drzew ul. Turystyczna (nr inw. 4,5).



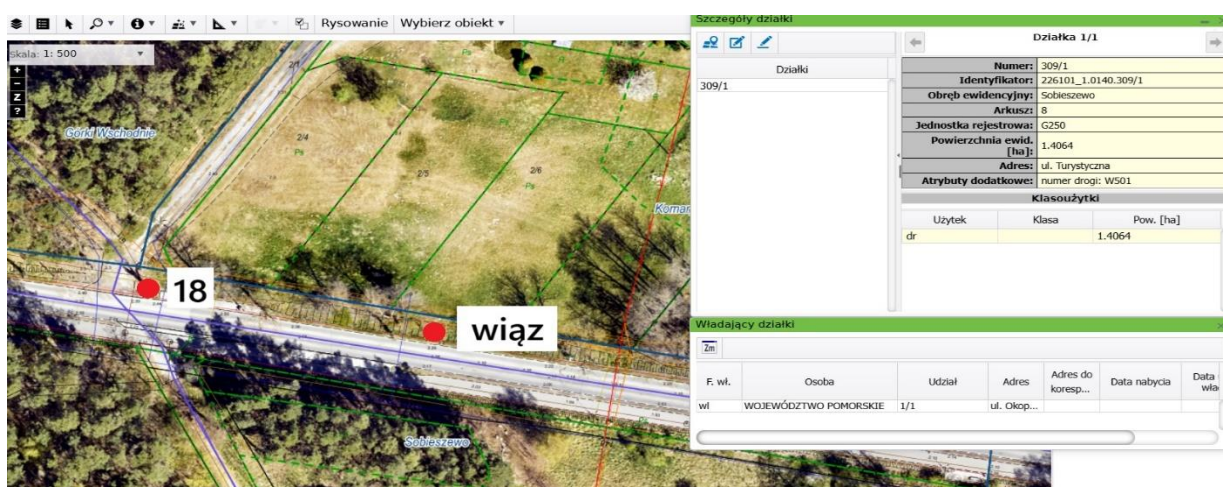
Mapa - lokalizacja drzew ul. Turystyczna (nr inw. 8,9).



Mapa - lokalizacja drzew ul. Turystyczna (nr inw. 10,11,12,13,14).



Mapa - lokalizacja drzew ul. Turystyczna (nr inw. 15,16,17).



Mapa - lokalizacja drzew ul. Turystyczna (nr inw. 18 i wiąz).



*Fot. 1 – sylwetka drzewa nr inw. 1*



*Fot. 2 – sylwetka drzewa nr inw. 2*





*Fot. 3 – sylwetka drzewa nr inw. 3*



*Fot. 4 – sylwetka drzewa nr inw. 4*



Fot. 5 – sylwetka drzewa nr inw. 5



Fot. 6 – sylwetka drzewa nr inw. 8 i nr inw. 9



*Fot. 7 – sylwetka drzewa nr inw. 10 (nr pomocniczy 4222)*



*Fot. 8 – sylwetka drzewa nr inw. 11 (nr pomocniczy 4223)*



*Fot. 9 – sylwetka drzewa nr inw. 12*



*Fot. 10 – sylwetka drzewa nr inw. 13 (nr pomocniczy 4221)*





Fot. 11 – sylwetka drzewa nr inw. 14



Fot. 12 – sylwetka drzewa nr inw. 15



Fot. 13 – sylwetka drzewa nr inw. 16



Fot. 14 – sylwetka drzewa nr inw. 17



*Fot. 15 – sylwetka drzewa nr inw. 18 (nr pomocniczy 4216)*



Fot. 16 Wiąz szypułkowy (*Ulmus laevis*)



Fot. 17 Wiąz szypułkowy (*Ulmus laevis*)



Fot. 18 – sylwetka drzewa – Wiąz szypułkowy (*Ulmus laevis*)



Załącznik nr 3 do pisma nr PD.5314.73.2025.KB z dnia 17.03.2025 r.

**Szczegóły działki**

Działka 1/1	
Działki	415
Numer:	415
Identyfikator:	226101_1.0140.415
Obszr ewidencyjny:	Sobieszewo
Arkusze:	6
Jednostka rejestrowa:	G250
Powierzchnia ewid. [ha]:	1.1401
Adres:	ul. Turystyczna
Atrybuty dodatkowe:	numer drogi: W501
Klasoużytki	
Użytek	Klasa
dr	1.1401

**Władający działką**

F. wł.	Osoba	Udział	Adres	Adres do koresp...	Data nabycia	Data i właśc.
wł	WOJEWÓDZTWO POMORSKIE	1/1	ul. Okop...			

Plan nasadzeń zastępczych – lipa drobnolistna 'Rancho' (*Tilia cordata* 'Rancho').

**Szczegóły działki**

Działka 1/1	
Działki	415
Numer:	415
Identyfikator:	226101_1.0140.415
Obszr ewidencyjny:	Sobieszewo
Arkusze:	6
Jednostka rejestrowa:	G250
Powierzchnia ewid. [ha]:	1.1401
Adres:	ul. Turystyczna
Atrybuty dodatkowe:	numer drogi: W501
Klasoużytki	
Użytek	Klasa
dr	1.1401

**Władający działką**

F. wł.	Osoba	Udział	Adres	Adres do koresp...	Data nabycia	Data i właśc.
wł	WOJEWÓDZTWO POMORSKIE	1/1	ul. Okop...			

Plan nasadzeń zastępczych – lipa drobnolistna 'Rancho' (*Tilia cordata* 'Rancho').

**Szczegóły działki**

Działka 1/1	
Działki	309/1
Numer:	309/1
Identyfikator:	226101_1.0140.309/1
Obszr ewidencyjny:	Sobieszewo
Arkusze:	8
Jednostka rejestrowa:	G250
Powierzchnia ewid. [ha]:	1.4064
Adres:	ul. Turystyczna
Atrybuty dodatkowe:	numer drogi: W501
Klasoużytki	
Użytek	Klasa
dr	1.4064

**Władający działką**

F. wł.	Osoba	Udział	Adres	Adres do koresp...	Data nabycia	Data i właśc.
wł	WOJEWÓDZTWO POMORSKIE	1/1	ul. Okop...			

Plan nasadzeń zastępczych – lipa drobnolistna 'Rancho' (*Tilia cordata* 'Rancho').