

PD.5314.128.2025.KZ

Gdańsk, dnia 21-03-2025 r.

Urząd Miejski w Gdańsku
Wydział Ekologii i Energetyki
ul. Nowe Ogrody 8/12
80-803 Gdańsk

Wniosek o wydanie zezwolenia na usunięcie zieleni

na podstawie art. 83 ust.1, art. 83b ust.1 ustawy z dnia 16 kwietnia 2004 r. o ochronie przyrody

1. Lokalizacja nieruchomości, na której rośnie wnioskowana do usunięcia zieleni:

Gdańsk, ul. Płońska, dz. nr 260/1, obr. 3005

2. Teren stanowi własność/współwłasność Gminy Miasta Gdańsk: NIE

3. Oświadczam, że posiadam tytuł prawny władania nieruchomością, na której rośnie wnioskowana do usunięcia zieleni

Forma władania: trwały zarząd

Dokumentem potwierdzającym powyższy tytuł prawny do władania nieruchomością jest:

Trwały zarząd, ustanowiony z mocy prawa w związku z brzmieniem obowiązujących przepisów, w tym art. 19 ust. 5 w związku z art. 21 ust. 1, art. 20 i 22 ustawy o drogach publicznych (Dz.U. 1985 Nr 14, poz. 60, t.j. Dz.U. z 2021 r. poz. 1376)

Świadomy odpowiedzialności za składanie fałszywych oświadczeń zgodnie z art.233 § 6 ustawy z 06. czerwca 1997 – Kodeks karny oraz art. 75 § 2 ustawy z 14. czerwca 1960 – Kodeks postępowania administracyjnego oświadczam, że dane zawarte w pkt. 3 są zgodne ze stanem faktycznym. /art. 83b ust. 2 ww. ustawy o ochronie przyrody/

4. Gatunki zieleni wnioskowanej do usunięcia:

/należy wymienić wszystkie drzewa, podając gatunek i obwód pnia w cm osobno dla każdego drzewa, zmierzony na wys. 130 cm od podstawy pnia lub gatunek i powierzchnię zajmowaną przez krzewy w m². Jeżeli drzewo rozwidła się na wys. poniżej 130 cm, każdy pień traktuje się jak odrębne drzewo a ich obwody podaje się we wniosku. Natomiast, gdy korona drzewa znajduje się poniżej 130 cm należy podać obwód pnia mierzony tuż pod koroną/.

Wykaz drzew:

Lp.	Nazwa gatunkowa łaćńska-polska	obwód na wys. 1.3 m	Lokalizacja	Przyczyna usunięcia
1.	Klon jawor (<i>Acer pseudoplatanus</i>)	258 cm	dz. nr 260/1, obr. 300S, Gdańsk, ul. Płńska	Drzewo o mocno osłabionej stabilności; rozległe wypróchnienie u podstawy pnia, pęknięcie pnia, ubytek kominowy, rozległy rozkład wewnętrzny pnia. Stan drzewa może stwarzać zagrożenie bezpieczeństwa dla użytkowników drogi.
2.	Klon jawor (<i>Acer pseudoplatanus</i>)	250 cm	j.w.	Drzewo martwe

5. Przyczyna usunięcia ww. zieleni: jak w tabeli; względy bezpieczeństwa.

Zły stan drzew wynika ze znaczących zmian środowiskowych, które nastąpiły w wyniku przekształceń warunków siedliskowych w ich otoczeniu oraz zmianami klimatu. Obumarcie drzewa nr 2 oraz pogorszenie stanu technicznego drzewa nr 1 miało miejsce z przyczyn, które były niezależne od działań administratora.

6. Miejsce, na którym rośnie ww. zieleni: pas drogowy ulicy Płńskiej w Gdańsku

7. Termin usunięcia zieleni do 31.12.2025r.- Podana data określa termin ważności zezwolenia

8. Usunięcie ww. zieleni wynika z celu związanego z prowadzeniem działalności gospodarczej: NIE

9. Nasadzenia zastępcze: planowane jest posadzenie 2 szt. drzew z gat. jesion wyniosły lub innego gatunku liściastego zgodnie z załączonym projektem, w terminie do 31.12.2026 r. Planowane jest posadzenie drzew liściastych, o wysokości sadzonek wynoszących min. 3 m i obwodach pni mierzonych na wysokości 100 cm wynoszących 16-20 cm.

Ewelina Latoszevska

Dyrektor Biura Zieleni

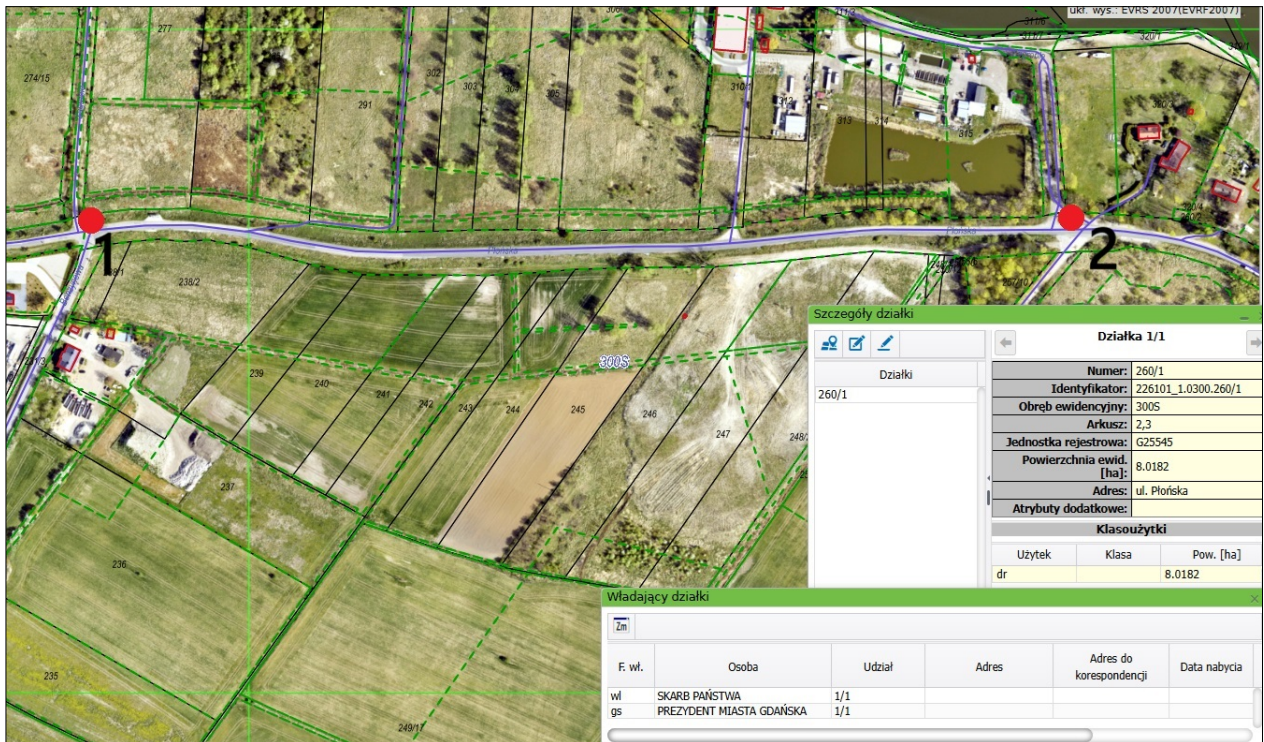
21-03-2025

/ dokument podpisany elektronicznie /

Załączniki:

- **Załącznik nr 1.** Mapa- lokalizacja drzew do usunięcia; dokumentacja fotograficzna drzewa nr 1 i 2; plan nasadzeń zastępczych.

Załącznik nr 1 do pisma nr PD.5314.128.2025.KZ z dnia 21.03.2025 r.



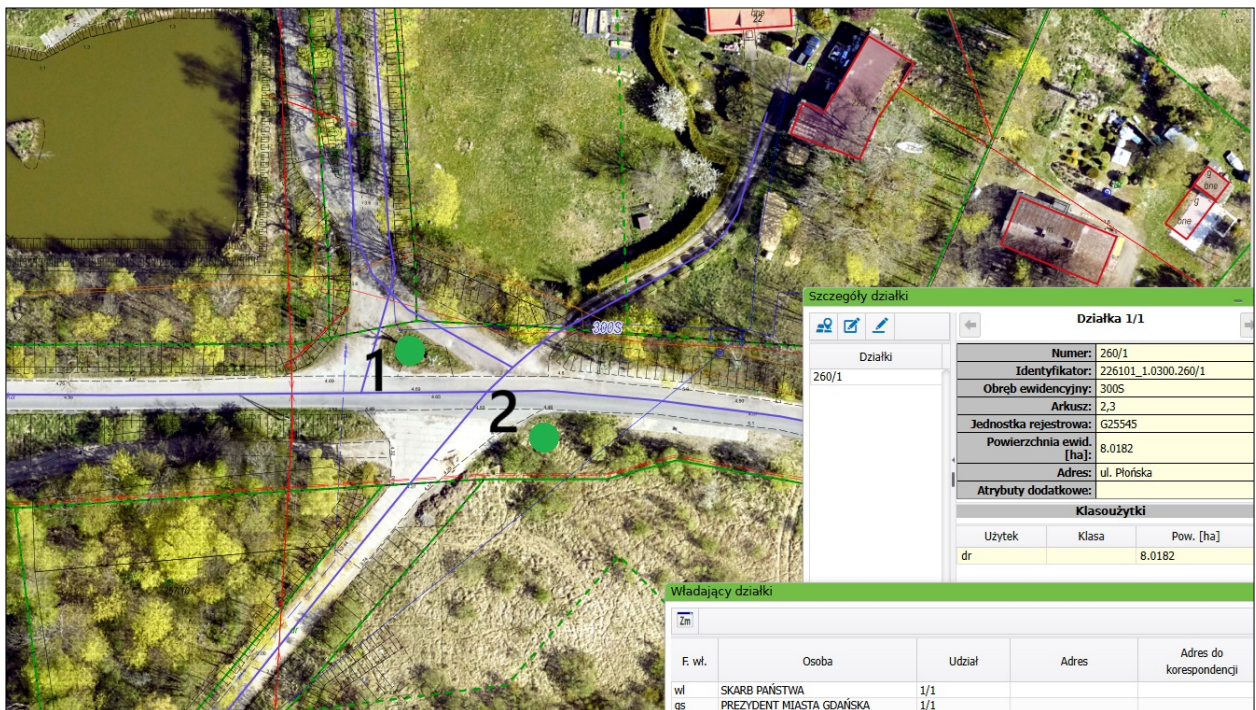
Mapa 1-lokalizacja drzew ul. Płońska



Dokumentacja fotograficzna drzewa nr 1



Dokumentacja fotograficzna drzewa nr 2



Plan nasadzeń zastępczych; planowane jest posadzenie 2 szt. drzew z gat. jesion wyniosły (lub innego gatunku liściastego), lokalizacja ul. Płońska. Planowane jest posadzenie drzewa na terenie działki nr 260/1 obr. 300S lub innej lokalizacji pasa drogowego.