

**Urząd Marszałkowski
Województwa Pomorskiego
Departament Środowiska i Rolnictwa
ul. Okopowa 21/27
80-810 Gdańsk**

Dotyczy: wniosku o wydanie decyzji zezwalającej na usunięcie drzew rosnących na terenie zieleni gminnej: Park Chirona w Gdańsku.

Gdański Zarząd Dróg i Zieleni, pełniący na podstawie Uchwały Rady Miasta nr XXXII/900/09 z dnia 29 stycznia 2009 r. funkcję zarządcy cmentarzy komunalnych, lasów komunalnych, parków, placów zabaw oraz zieleńców i zadrzewień miejskich Gminy Miasta Gdańska, wnioskuje o wydanie decyzji zezwalającej na usunięcie drzew rosnących na terenie zieleni gminnej w Gdańsku.

1. Dane jednostki wnioskującej o usunięcie drzew – Gdański Zarząd Dróg i Zieleni, ul. Partyzantów 36, 80-254 Gdańsk.
2. Tytuł prawny władania nieruchomością: Uchwała Rady Miasta NR XVI/505/99 z dnia 25 listopada 1999 r. nadająca GZDiZ w Gdańsku funkcję administratora terenów zieleni miejskiej Gminy Miasta Gdańska.
3. Gatunek drzew, obwód w cm na wys. 1.3 m, lokalizacja, przyczyna usunięcia:

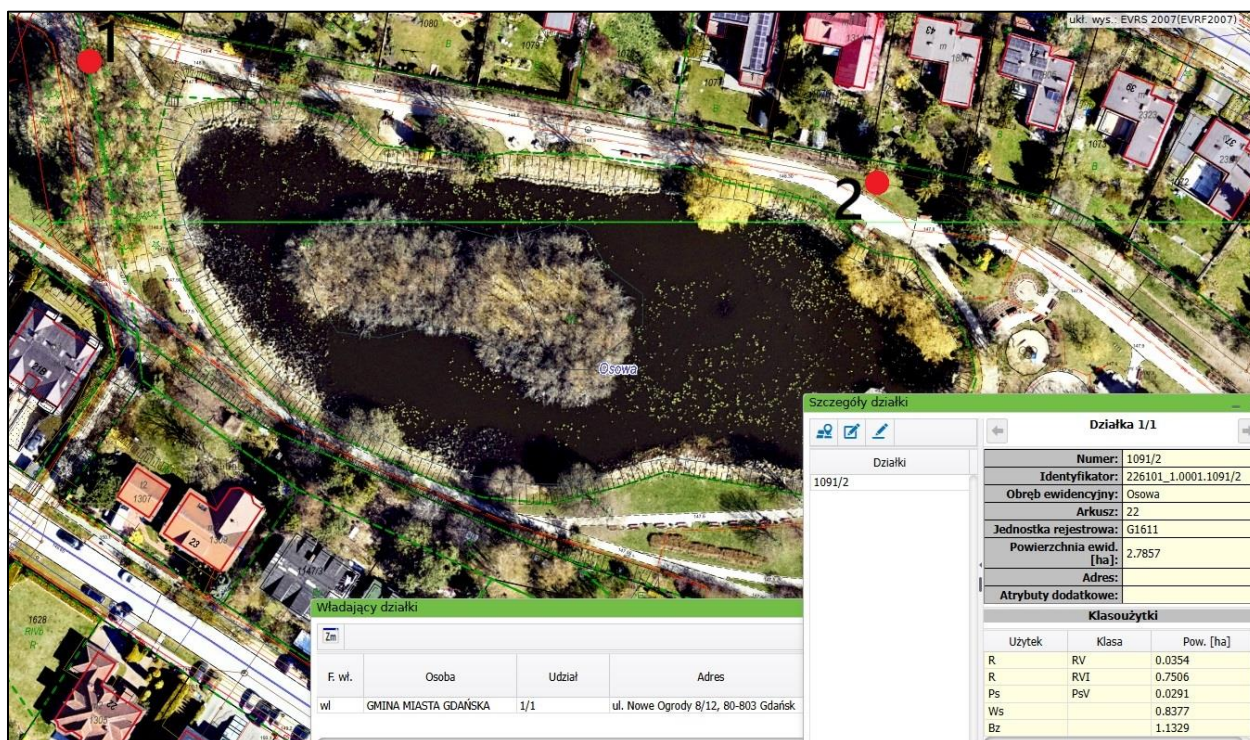
Lp.	Nazwa gatunkowa polska- <i>łacińska</i>	obwód na wys. 1.3 m	Lokalizacja	Przyczyna usunięcia
1.	Modrzew europejski (<i>Larix decidua</i>)	257 cm	Park Chirona dz. 1091/2 obr. 001 KW: GD1G/00027471/0	Drzewo martwe
2.	Jarząb pospolity (<i>Sorbus aucuparia</i>)	70 cm	j.w.	Drzewo zamierające, nie rokuje szans na przeżycie. Brak możliwości długotrwałego utrzymania drzewa

4. Przeznaczenie terenu, na którym rosną drzewa – zieleń gminna.
5. Przyczyna usunięcia drzew: jak w tabeli
6. Termin zamierzonego usunięcia drzew – do 28.02.2026 r.
7. Usunięcie ww. zieleni nie wynika z celu związanego z prowadzeniem działalności gospodarczej.

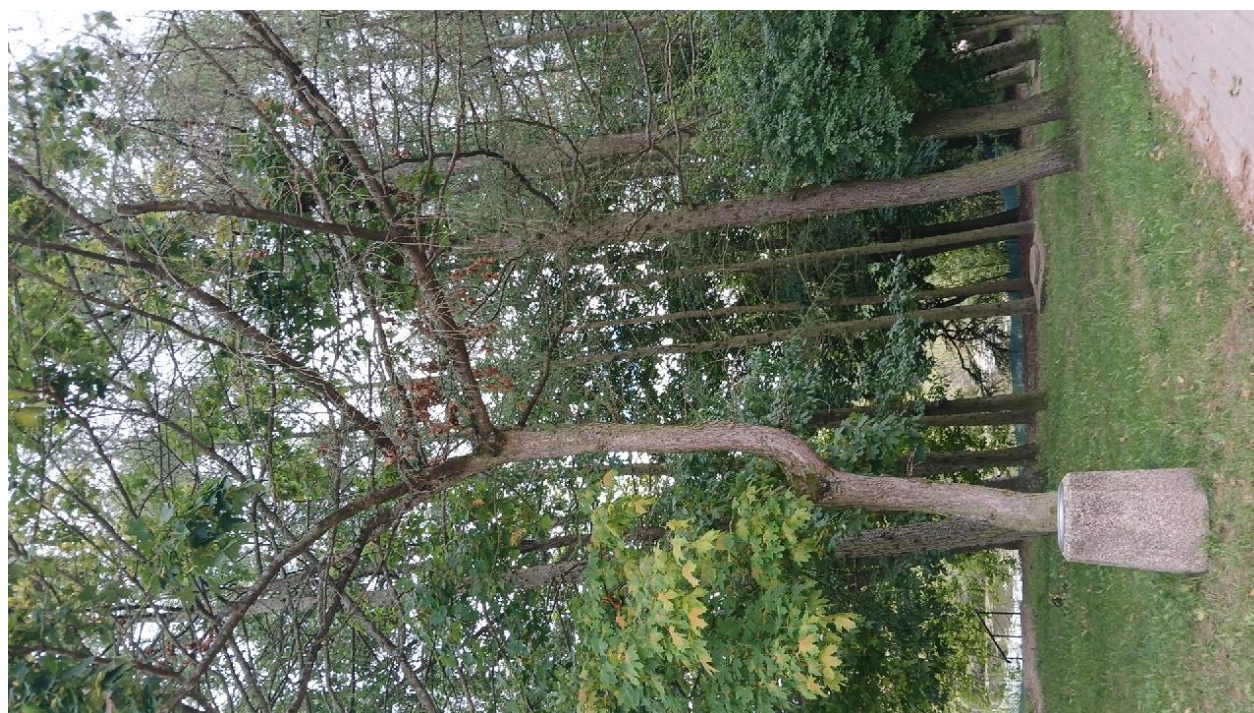
Ewelina Latoszewska
Dyrektor Biura Zieleni
30-09-2025
/ dokument podpisany elektronicznie /

Załączniki:

Załącznik nr 1: Plan sytuacyjny- lokalizacja drzew – Park Chirona; dokumentacja fotograficzna drzew nr 1 i 2.



Mapa- lokalizacja drzew: Park Chirona



Dokumentacja fotograficzna drzewa nr 1



Dokumentacja fotograficzna drzewa nr 2