

Urząd Miejski w Gdańsku
Wydział Ekologii i Energetyki
ul. Nowe Ogrody 8/12
80-803 Gdańsk

Wniosek o wydanie zezwolenia na usunięcie zieleni

na podstawie art. 83 ust.1, art. 83b ust.1 ustawy z dnia 16 kwietnia 2004 r. o ochronie przyrody

1. Lokalizacja nieruchomości, na której rośnie wnioskowana do usunięcia zieleni:

Gdańsk, ul. Mariana Smoluchowskiego, dz. nr 700/1 obr. 054.

2. Teren stanowi własność/współwłasność Gminy Miasta Gdańsk: NIE

3. Oświadczam, że posiadam tytuł prawny władania nieruchomością, na której rośnie wnioskowana do usunięcia zieleni

Forma władania: trwały zarząd

Dokumentem potwierdzającym powyższy tytuł prawny do władania nieruchomością jest:

Trwały zarząd, ustanowiony z mocy prawa w związku z brzmieniem obowiązujących przepisów, w tym art. 19 ust. 5 w związku z art. 21 ust. 1, art. 20 i 22 ustawy o drogach publicznych (Dz.U. 1985 Nr 14, poz. 60, tj. Dz.U. z 2021 r. poz. 1376)

Świadomy odpowiedzialności za składanie fałszywych oświadczeń zgodnie z art.233 § 6 ustawy z 6 czerwca 1997 – Kodeks karny oraz art. 75 § 2 ustawy z 14 czerwca 1960 – Kodeks postępowania administracyjnego oświadczam, że dane zawarte w pkt. 3 są zgodne ze stanem faktycznym. /art. 83b ust. 2 ww. ustawy o ochronie przyrody/

4. Gatunki zieleni wnioskowanej do usunięcia:

/należy wymienić wszystkie drzewa, podając gatunek i obwód pnia w cm osobno dla każdego drzewa, zmierzony na wys. 130 cm od podstawy pnia lub gatunek i powierzchnię zajmowaną przez krzewy w m². Jeżeli drzewo rozwidła się na wys. poniżej 130 cm, każdy pień traktuje się jak odrębne drzewo a ich obwody podaje się we wniosku. Natomiast, gdy korona drzewa znajduje się poniżej 130 cm należy podać obwód pnia mierzony tuż pod koroną/.

Wykaz drzew:

Lp.	Nazwa gatunkowa łacińska-polska	obwód na wys. 1.3 m	Lokalizacja	Przyczyna usunięcia
1.	Topola kanadyjska (<i>Populus x canadensis</i>)	176 cm	dz. nr 700/1, obr. 054, Gdańsk, ul. Mariana Smoluchowskiego 30	Drzewo zamierające, nie rokuje szans na przeżycie. Brak perspektyw na dalsze utrzymanie drzew.
2.	Topola kanadyjska (<i>Populus x canadensis</i>)	169+ 162 cm	j.w.	j.w.

5. Przyczyna usunięcia ww. zieleni: jak w tabeli; względy bezpieczeństwa.

Zły stan drzew wynika ze znaczących zmian środowiskowych, które nastąpiły w wyniku przekształceń warunków siedliskowych w ich otoczeniu oraz ze zmianami klimatu. Obumieranie drzew ma miejsce z przyczyn, które są niezależne od działań administratora.

6. Miejsce, na którym rośnie ww. zieleni: pas drogowy ulicy Mariana Smoluchowskiego w Gdańsku

7. Termin usunięcia zieleni do 31.03.2026 r.- Podana data określa termin ważności zezwolenia

8. Usunięcie ww. zieleni wynika z celu związanego z prowadzeniem działalności gospodarczej: NIE

9. Nasadzenia zastępcze: planowane jest posadzenie 2 szt. drzew z gat. lipa drobnolistna lub grab pospolity zgodnie z załączonym projektem, w terminie do 31.12.2026 r. Planowane jest posadzenie drzew liściastych o wysokości co najmniej 3 m i obwodzie pnia mierzonego na wysokości 100 cm wynoszącym 16–20 cm.

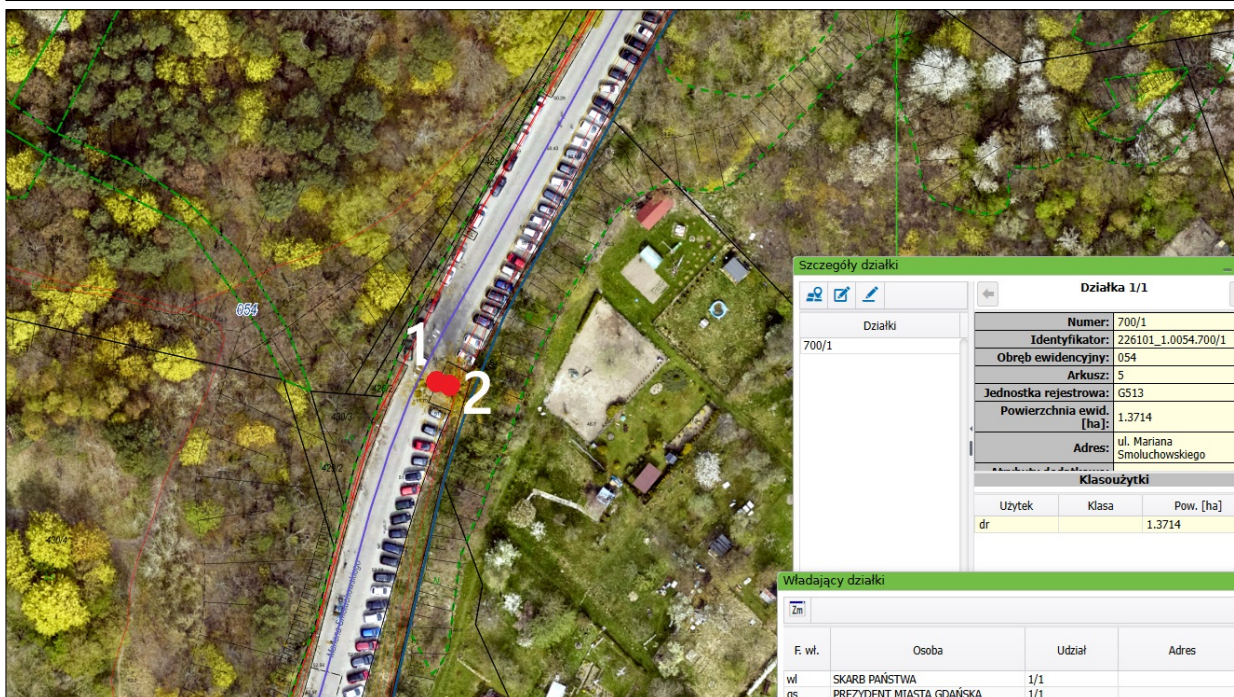
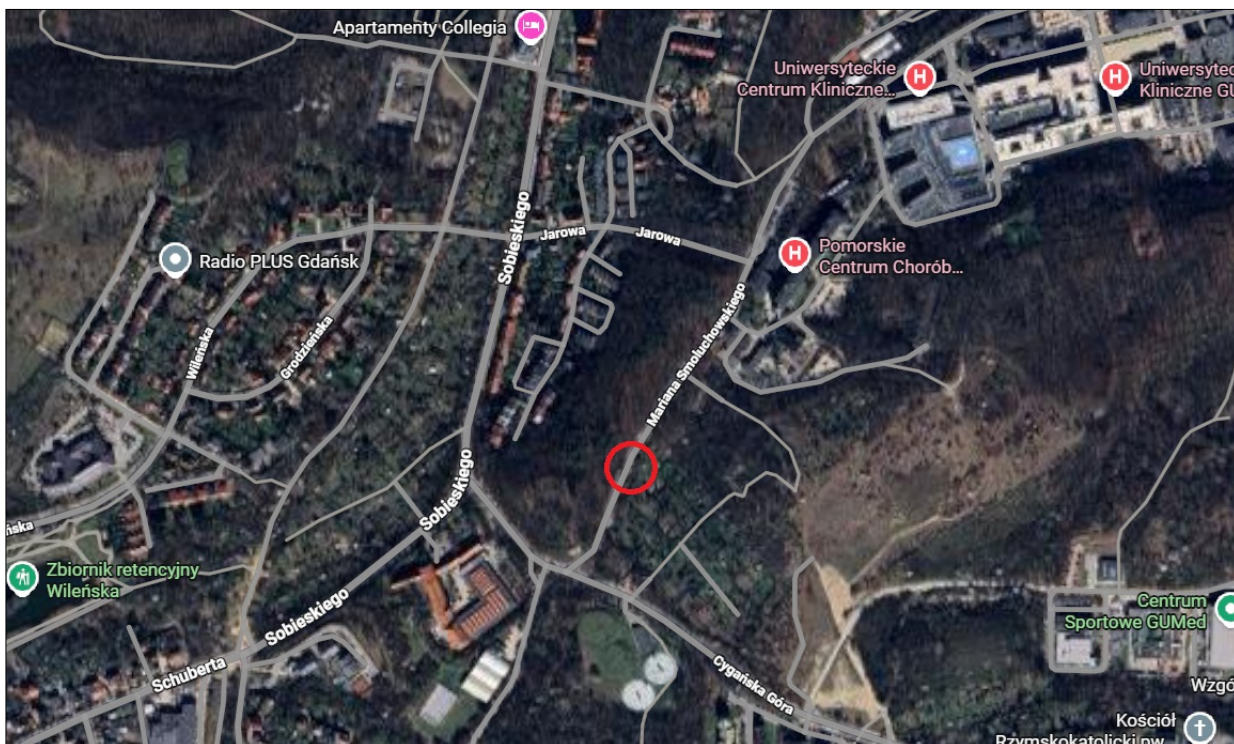
Ewelina Latoszevska
Dyrektor Biura Zieleni

02-10-2025

/ dokument podpisany elektronicznie /

Załączniki:

- **Załącznik nr 1.** Mapa- lokalizacja drzew do usunięcia; dokumentacja fotograficzna drzew nr 1 i 2; plan nasadzeń zastępczych.



Mapa -lokalizacja drzew ul. Mariana Smoluchowskiego 30



Dokumentacja fotograficzna drzewa nr 1 i 2

ukł. wys.: EVRS 2007(EVRF2007)

Szczegóły działki

Działka 1/1

Działki	700/1		
Numer:	700/1		
Identyfikator:	226101_1.0054.700/1		
Obręb ewidencyjny:	054		
Arkusz:	5		
Jednostka rejestrowa:	G513		
Powierzchnia ewid. [ha]:	1.3714		
Adres:	ul. Mariana Smoluchowskiego		
Atrybuty dodatkowe:			
Klasoużytki			
Użytek	Klasa	Pow. [ha]	
dr		1.3714	

Władający działki

F. wł.	Osoba	Udział	Adres
wl	SKARB PAŃSTWA	1/1	
gs	PREZYDENT MIASTA GDAŃSKA	1/1	

Plan nasadzeń zastępczych; planowane jest posadzenie 2 szt. drzew z gat. lipa drobnolistna, grab pospolity (lub z innego gatunku liściastego). Planowane jest posadzenie drzew na terenie działki 700/1 obr. 054 lub innej lokalizacji pasa drogowego.