

PD.5311.129.2025.KZ

Gdańsk, dnia 07-10-2025 r.

**Urząd Marszałkowski
Województwa Pomorskiego
Departament Środowiska i Rolnictwa
ul. Okopowa 21/27
80-810 Gdańsk**

Dotyczy: wniosku o wydanie decyzji zezwalającej na usunięcie drzew rosnących na terenie zieleni gminnej: przy ul. Starogardzkiej 20 w Gdańsku.

Gdański Zarząd Dróg i Zieleni, pełniący na podstawie Uchwały Rady Miasta nr XXXII/900/09 z dnia 29 stycznia 2009 r. funkcję zarządcy cmentarzy komunalnych, lasów komunalnych, parków, placów zabaw oraz zieleńców i zadrzewień miejskich Gminy Miasta Gdańska, wnioskuje o wydanie decyzji zezwalającej na usunięcie drzew rosnących na terenie zieleni gminnej w Gdańsku.

1. Dane jednostki wnioskującej o usunięcie drzew – Gdański Zarząd Dróg i Zieleni, ul. Partyzantów 36, 80-254 Gdańsk.
2. Tytuł prawny władania nieruchomością: Uchwała Rady Miasta NR XVI/505/99 z dnia 25 listopada 1999 r. nadająca GZDiZ w Gdańsku funkcję administratora terenów zieleni miejskiej Gminy Miasta Gdańska.

Lp.	Nazwa gatunkowa polska (<i>łacińska</i>)	obwód na wys. 1.3 m	Lokalizacja	Przyczyna usunięcia
1.	Wiąz szypułkowy (<i>Ulmus laevis</i>)	58+ 51+ 46 cm	Gdańsk, ul. Starogardzka 20 dz. nr 182/3; obr. 094 KW: GD1G/00050716/0	Drzewo martwe
2.	Wierzba biała (<i>Salix alba</i>)	69 cm	j.w.	Drzewo koliduje z zabudową - opiera się o betonowe przęsło ogrodzenia, co powoduje jego deformację. W miejscu styku powstała głęboka rana od otarcia. Badanie sondą arborystyczną wykazało rozkład korzeni na ok. 40% obwodu pnia. Drzewo stwarza wysokie ryzyko złomu/wywrotu, zagrożenie bezpieczeństwa w otoczeniu.

1. Przeznaczenie terenu, na którym rosną drzewa – zielen gminna.
2. Przyczyna usunięcia drzew: jak w tabeli przedstawionej w pkt. 3, kolumna 'przyczyna usunięcia'
3. Termin zamierzonego usunięcia drzew – do 30.04.2026 r.
4. Usunięcie ww. zieleni nie wynika z celu związanego z prowadzeniem działalności gospodarczej.
5. Nasadzenia zastępcze: Planowane jest posadzenie 1 szt. drzewa z gatunku jesion mанныy zgodnie z złączonym projektem w terminie do 31.12.2026 r.

Ewelina Latoszevska

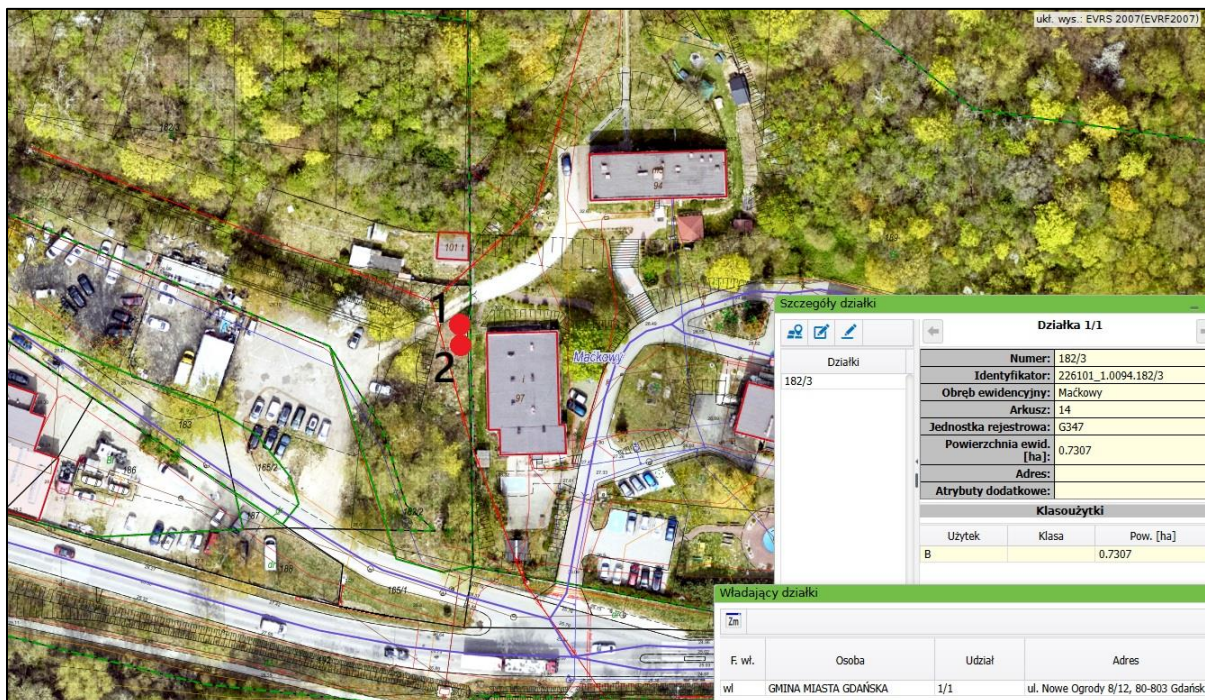
Dyrektor Biura Zieleni

07-10-2025

/ dokument podpisany elektronicznie /

W załączeniu:

Załącznik nr 1. Plan sytuacyjny- lokalizacja drzewa; dokumentacja fotograficzna drzewa nr 1 i 2; plan nasadzeń zastępczych.



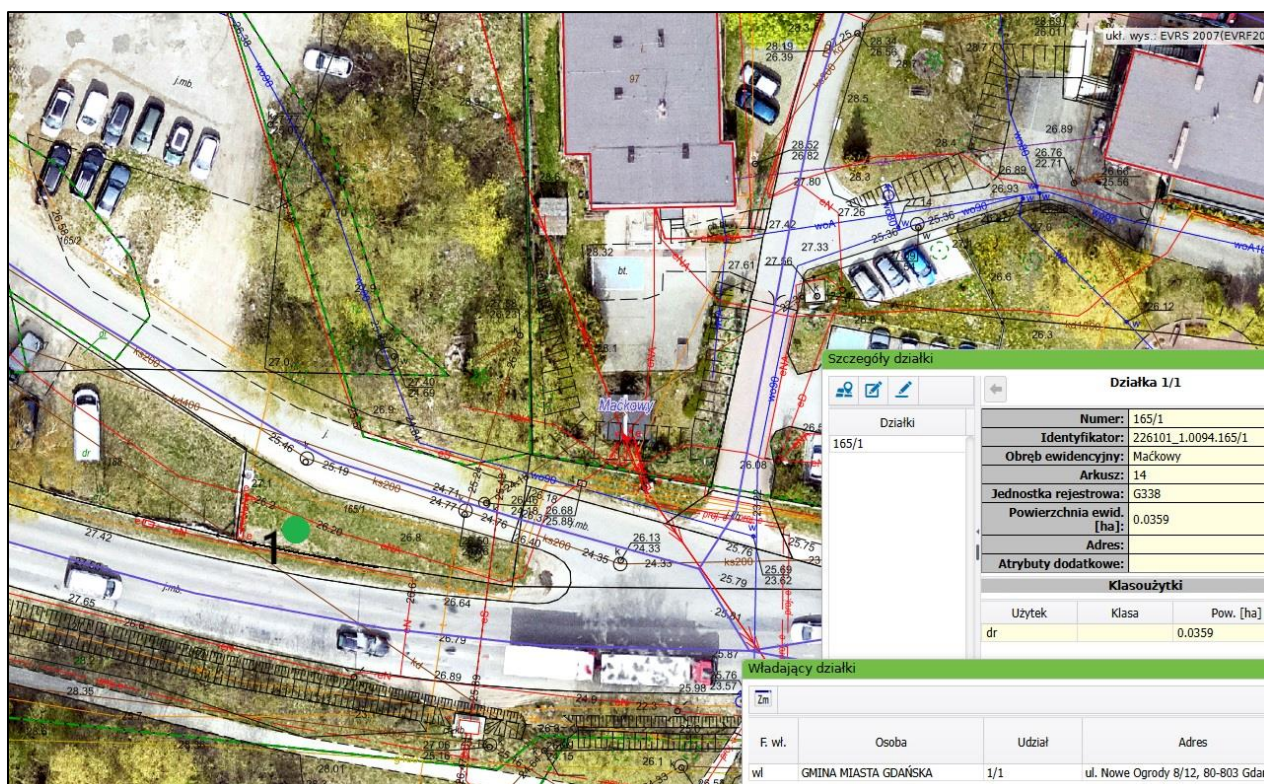
Mapa - lokalizacja drzew - ul Starogardzka 20



Dokumentacja fotograficzna drzewa nr 1; detal



Dokumentacja fotograficzna drzewa nr 2; detal



Plan nasadzeń zastępczych, lokalizacja – Starogardzka. Planowane jest posadzenie 1 szt. drzewa, o wysokości sadzonek wynoszących min. 3 m i obwodach pni mierzonych na wysokości 100 cm o parametrach wynoszących 16-20 cm. Na terenie działki 165/1, obr. 094.